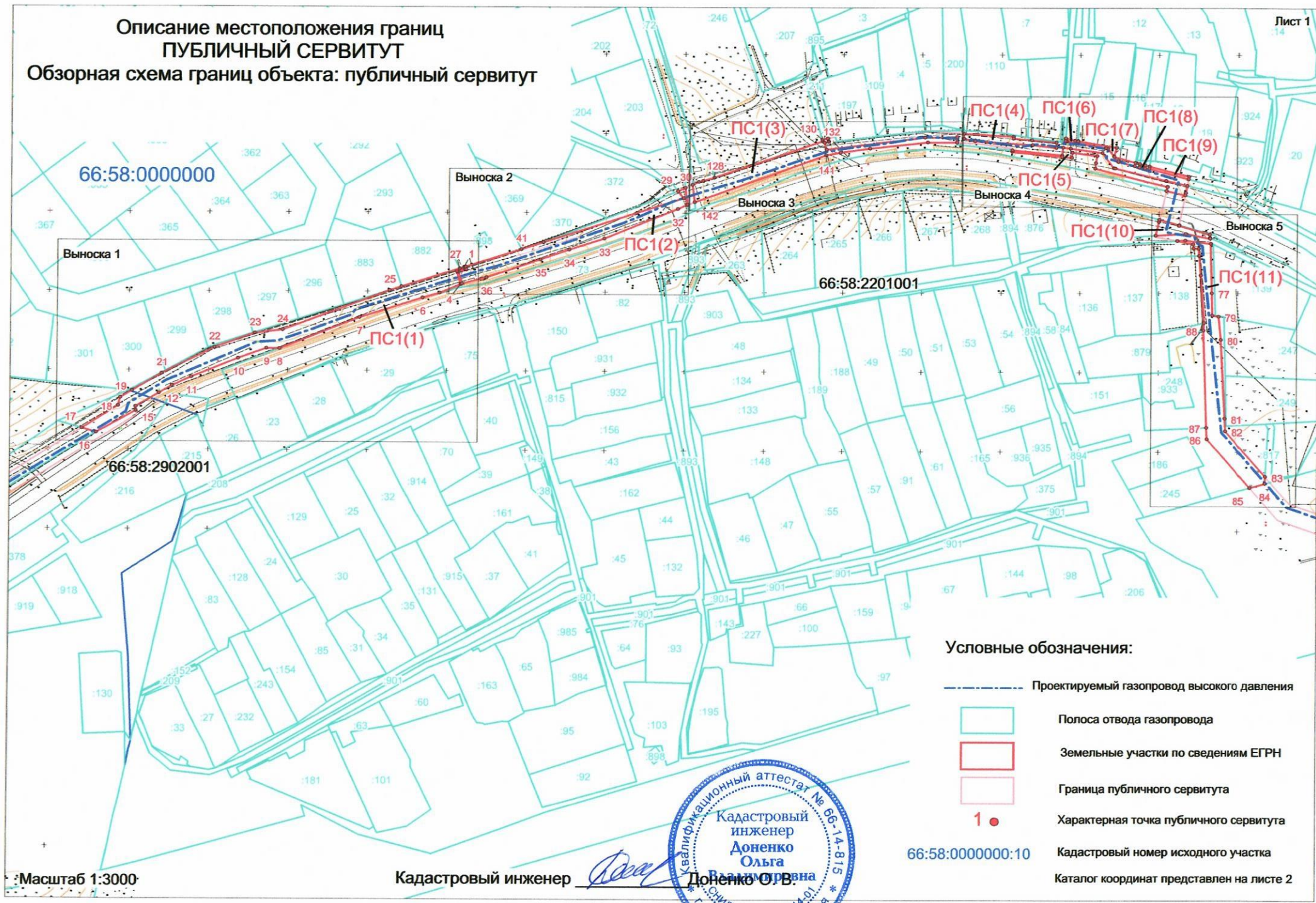


Описание местоположения границ
ПУБЛИЧНЫЙ СЕРВИТУТ
Обзорная схема границ объекта: публичный сервитут



Условные обозначения:

- Проектируемый газопровод высокого давления
- Полоса отвода газопровода
- Земельные участки по сведениям ЕГРН
- Граница публичного сервитута
- 1 • Характерная точка публичного сервитута
- 66:58:0000000:10 Кадастровый номер исходного участка
- Каталог координат представлен на листе 2

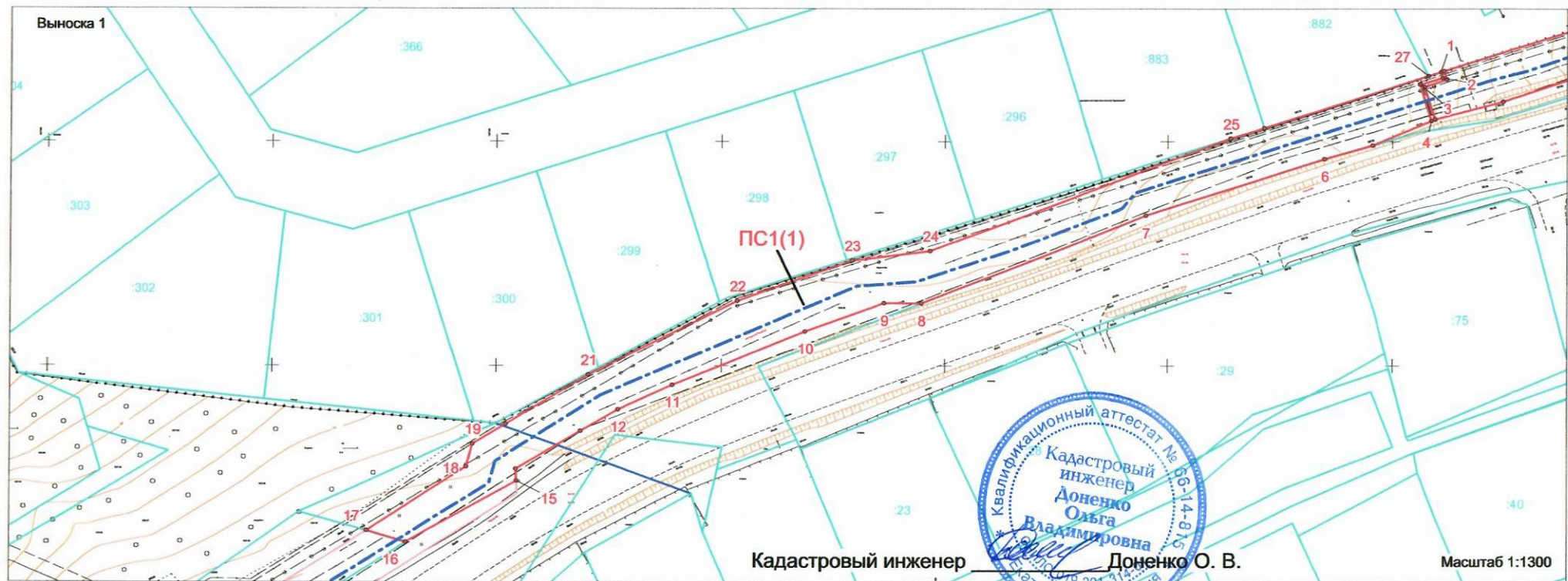
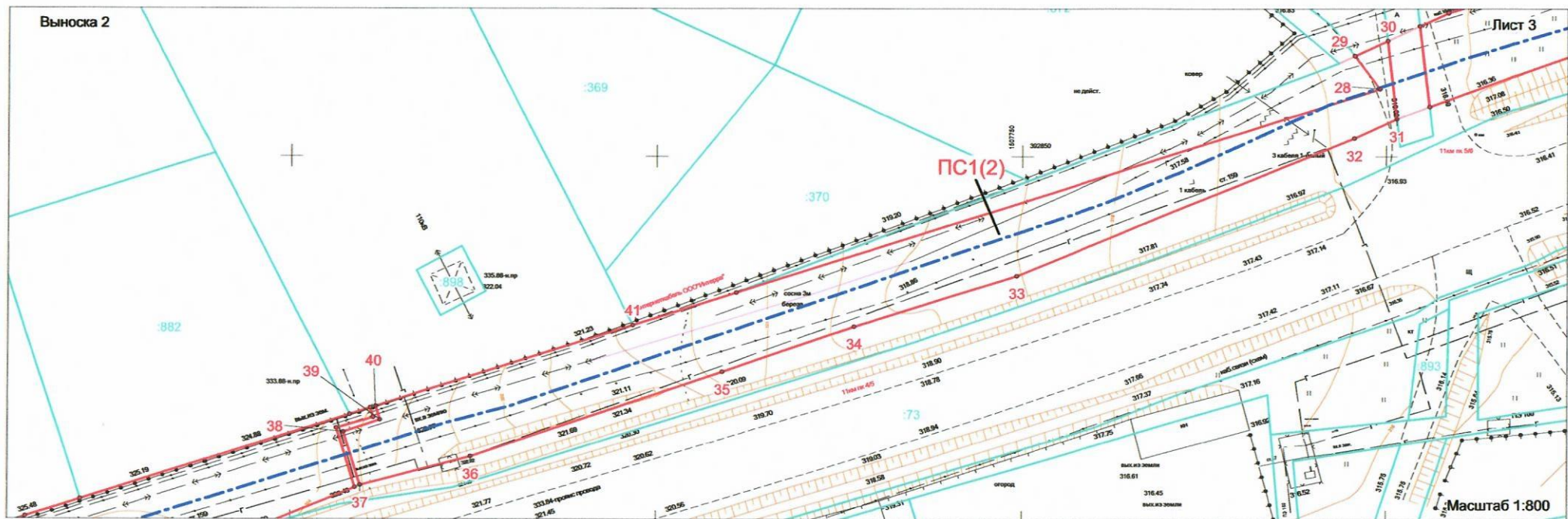
Масштаб 1:3000

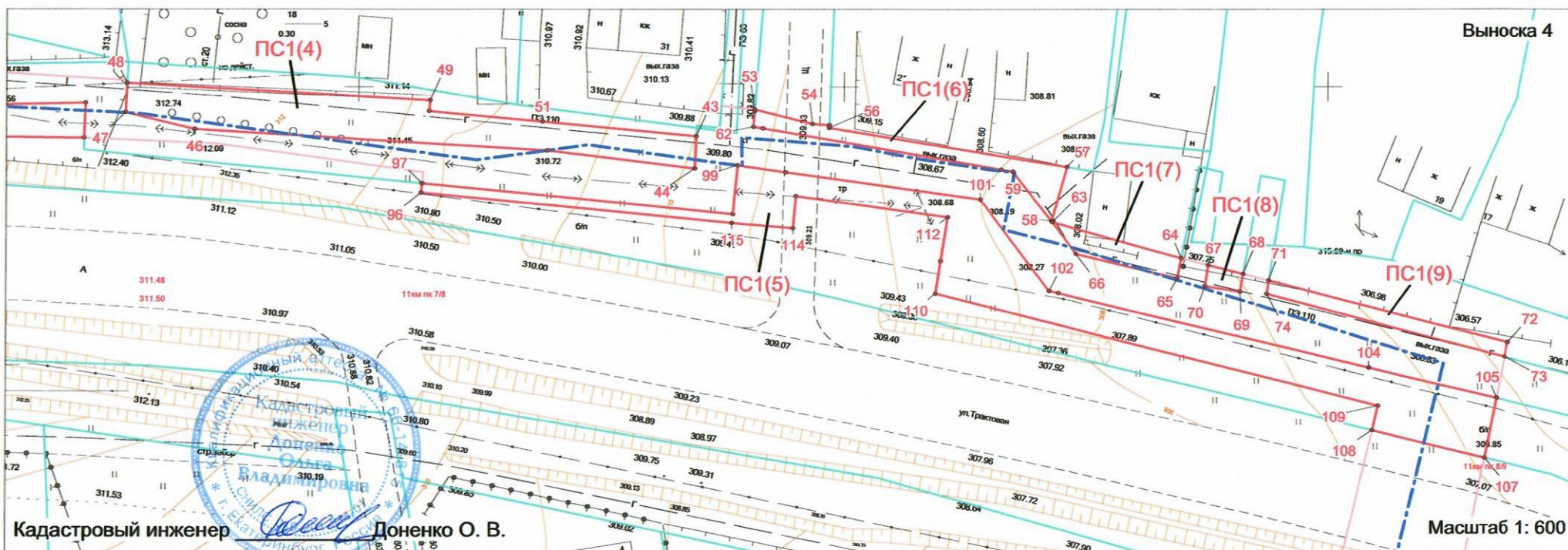
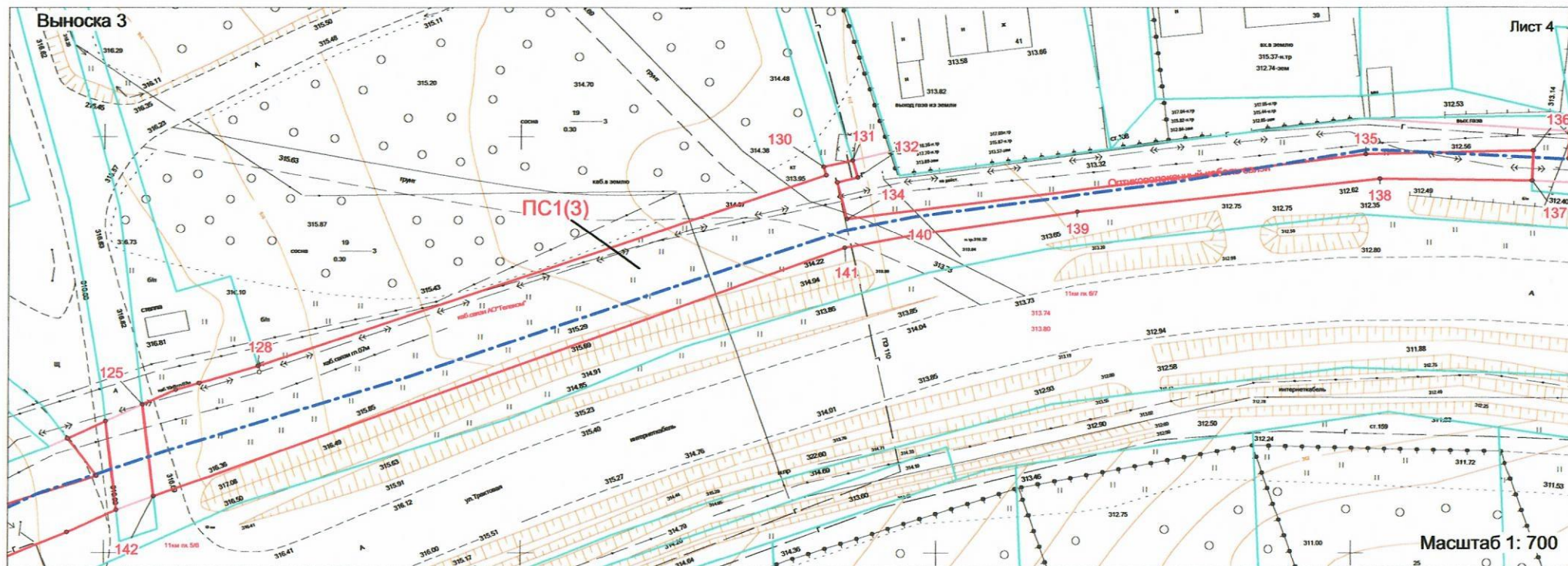
Кадастровый инженер

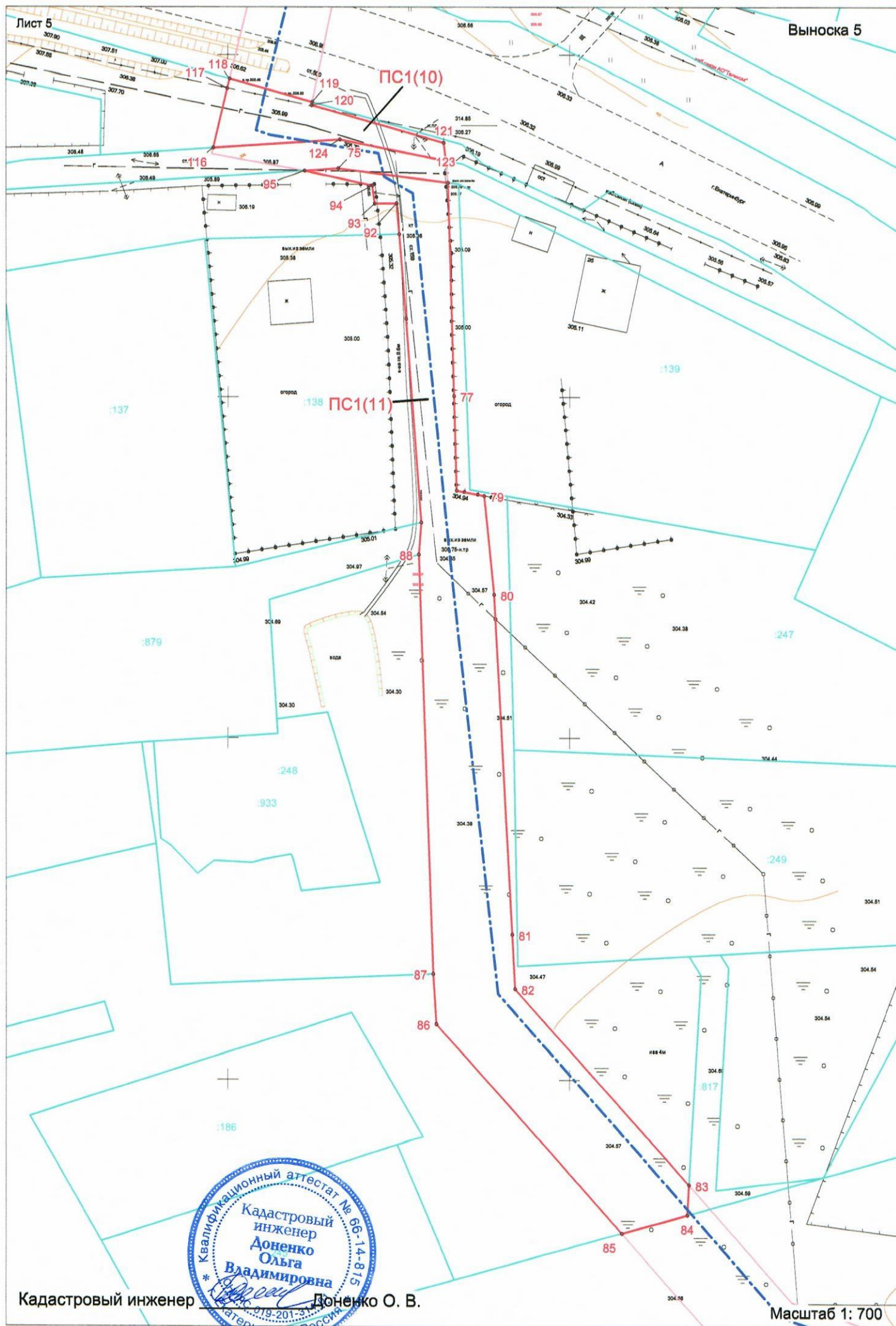


Обозна- чение характер. точек границ	Координаты, м		Обозна- чение характер. точек границ	Координаты, м		Обозна- чение характер. точек границ	Координаты, м		Обозна- чение характер. точек границ	Координаты, м		Лист 2
	Х	У		Х	У		Х	У		Х	У	
1	392815.57	1507660.89				77	392800.15	1508133.09	118	392846.54	1508100.28	
2	392814.26	1507661.25	43	392894.93	1508034.81	78	392786.21	1508133.46	119	392843.13	1508112.39	
3	392812.8	1507656.22	44	392891.59	1508034.66	79	392785.43	1508137.49	120	392842.7	1508112.3	
4	392804.68	1507658.73	45	392893.44	1508019.41	80	392770.91	1508138.95	121	392837.2	1508131.6	
5	392799.18	1507645.45	46	392895.66	1507983.17	81	392721.19	1508141.62	122	392835.07	1508131.88	
6	392796.15	1507634.7	47	392897.37	1507976.1	82	392713.35	1508142.04	123	392834.63	1508131.88	
7	392783.52	1507595.09	48	392900.41	1507976.25	83	392684.73	1508167.51	124	392837.68	1508116.42	
8	392763.93	1507544.73	49	392898.62	1508007.43	84	392680.34	1508167.26	116	392836.49	1508097.9	
9	392764	1507536.5	50	392897.5	1508007.32	85	392677.67	1508157.72				
10	392757.64	1507518.79	51	392896.41	1508018.91	86	392708.2	1508130.5	125	392867.81	1507804.63	
11	392745.7	1507489.1	43	392894.93	1508034.81	87	392715.51	1508130.06	126	392869.6	1507808.6	
12	392740.2	1507477				88	392776.85	1508127.92	127	392870.4	1507811.31	
13	392735.4	1507468.7	52	392897.48	1508040.84	89	392781.5	1508128.28	128	392872.43	1507818.37	
14	392726.9	1507454.4	53	392897.69	1508040.86	90	392811.4	1508126.08	129	392895.42	1507886.67	
15	392724.28	1507454.54	54	392896.2	1508046.77	91	392823.86	1508125.1	130	392896.42	1507886.37	
16	392710.64	1507429.82	55	392896.06	1508048.5	92	392828.42	1508124.71	131	392897.2	1507889.8	
17	392713.2	1507421	56	392895.77	1508048.48	93	392828.39	1508121.51	132	392895.16	1507890.43	
18	392727.4	1507443.35	57	392891.76	1508073.05	94	392831.02	1508121.16	133	392894.56	1507887.96	
19	392732.54	1507444.76	58	392886.17	1508071.42	95	392833.18	1508111.25	134	392890.18	1507889.16	
20	392736.93	1507452.06	59	392891.29	1508067.46	75	392833.5	1508116.16	135	392897.94	1507951.79	
21	392747.94	1507470.39	60	392891.5	1508066.25				136	392898.36	1507971.93	
22	392764.42	1507503.51	61	392895.72	1508041.71	96	392889.1	1508006.5	137	392894.74	1507971.8	
23	392773.49	1507529.21	62	392895.89	1508040.72	97	392890.06	1508006.62	138	392894.98	1507953.51	
24	392775.63	1507546.71	52	392897.48	1508040.84	98	392886.9	1508038.56	139	392891.02	1507917.02	
25	392800.71	1507613.85				99	392891.91	1508039.08	140	392888.36	1507898	
26	392803.07	1507621.31	63	392886.07	1508071.5	100	392891.22	1508044.02	141	392886.7	1507888.87	
27	392814.67	1507658.04	64	392882.34	1508084.93	101	392888.42	1508064.06	142	392856.78	1507805.97	
1	392815.57	1507660.89	65	392880.28	1508084.53	102	392878.99	1508071.2	125	392867.81	1507804.63	
			66	392882.81	1508074.02	103	392878.76	1508072.17				
28	392859.24	1507799.11	63	392886.07	1508071.5	104	392871.05	1508104.23				
29	392863.74	1507795.62				105	392867.88	1508117.39				
30	392865.8	1507800.2	67	392881.63	1508087.67	106	392863.25	1508116.46				
31	392855.13	1507801.46	68	392880.71	1508091.24	107	392861.73	1508116.15				
32	392852.48	1507795.56	69	392878.88	1508090.92	108	392864.59	1508104.6				
33	392833.67	1507749.25	70	392879.48	1508087.34	109	392867.1	1508105.2				
34	392826.73	1507727.07	67	392881.63	1508087.67	110	392878.7	1508059.5				
35	392820.51	1507708.99				111	392882.06	1508059.99				
36	392808.94	1507674.71	71	392880.03	1508093.88	112	392886.59	1508060.7				
37	392804.98	1507659.47	72	392873.64	1508118.55	113	392888.75	1508045.08				
38	392812.26	1507657.17	73	392872.13	1508118.25	114	392885.45	1508044.78				
39	392813.92	1507662.17	74	392878.66	1508093.67	115	392885.97	1508038.46				
40	392815.78	1507661.58	71	392880.03	1508093.88	96	392889.1	1508006.5				
41	392826.9	1507696.76										
42	392831.37	1507710.91	75	392833.5	1508116.16	116	392836.49	1508097.9				
28	392859.24	1507799.11	76	392831.44	1508132.23	117	392845.13	1508099.93				









Кадастровый инженер

Доненко О. В.

Масштаб 1: 700