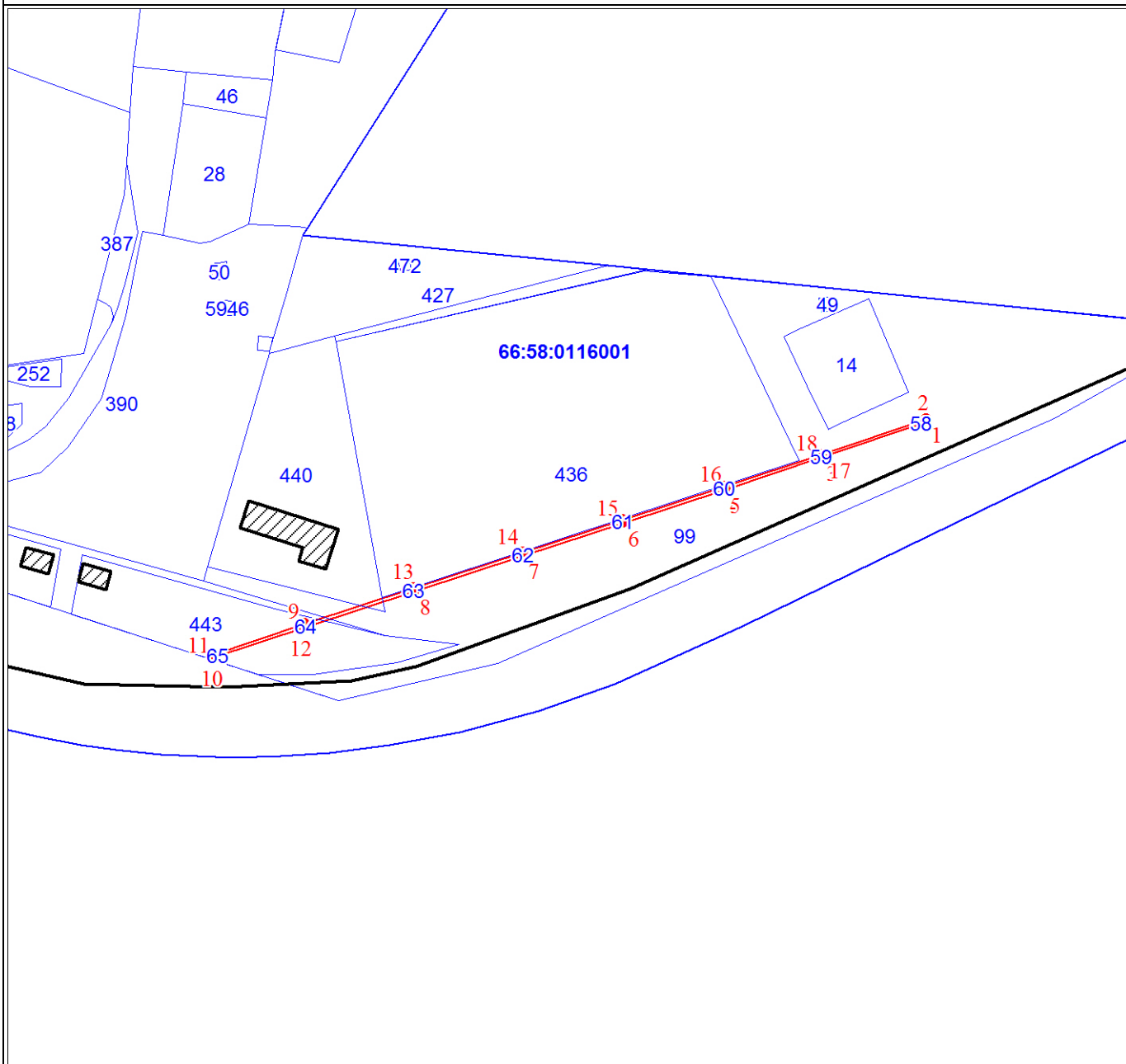


Схема расположения границ публичного сервитута на кадастровой карте

Поручение № 548 от 29.04.2020



Масштаб 1:4000

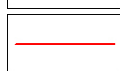
Используемые условные знаки и обозначения:



Характерная точка границы объекта землеустройства



Надписи номеров характерных точек границы объекта землеустройства



Граница объекта землеустройства

Подписано в СЭД

ОПИСАНИЕ МЕСТОПОЛОЖЕНИЯ ГРАНИЦ

публичного сервитута объекта: «ВЛ-6 кВ Ф.Новоалексеевка от ПС Гологорка до опоры 9, литер 1».

(наименование объекта, местоположение границ которого описано (далее - объект)

1. Система координат – МСК 66, зона 1					
Обозначение характерных точек границ	Координаты, м		Метод определения координат характерной точки	Средняя квадратическая погрешность положения характерной точки (Mt), м	Описание обозначения точки на местности (при наличии)
	X	Y			
1	2	3	4	5	6
1	396457.56	1498312.19	Геодезический метод	0	-
2	396455.76	1498312.80	Геодезический метод	0	-
3	396432.95	1498244.96	Геодезический метод	0	-
4	396412.47	1498183.36	Геодезический метод	0	-
5	396412.47	1498183.35	Геодезический метод	0	-
6	396391.12	1498118.06	Геодезический метод	0	-
7	396370.12	1498054.01	Геодезический метод	0	-
8	396347.19	1497984.35	Геодезический метод	0	-
9	396324.26	1497914.69	Геодезический метод	0	-
10	396304.51	1497854.50	Геодезический метод	0	-
11	396306.32	1497853.90	Геодезический метод	0	-
12	396326.16	1497914.07	Геодезический метод	0	-
13	396349.09	1497983.73	Геодезический метод	0	-
14	396372.02	1498053.39	Геодезический метод	0	-
15	396393.02	1498117.44	Геодезический метод	0	-
16	396414.37	1498182.73	Геодезический метод	0	-
17	396434.85	1498244.33	Геодезический метод	0	-
18	396434.85	1498244.34	Геодезический метод	0	-
1	396457.56	1498312.19	Геодезический метод	0	-