

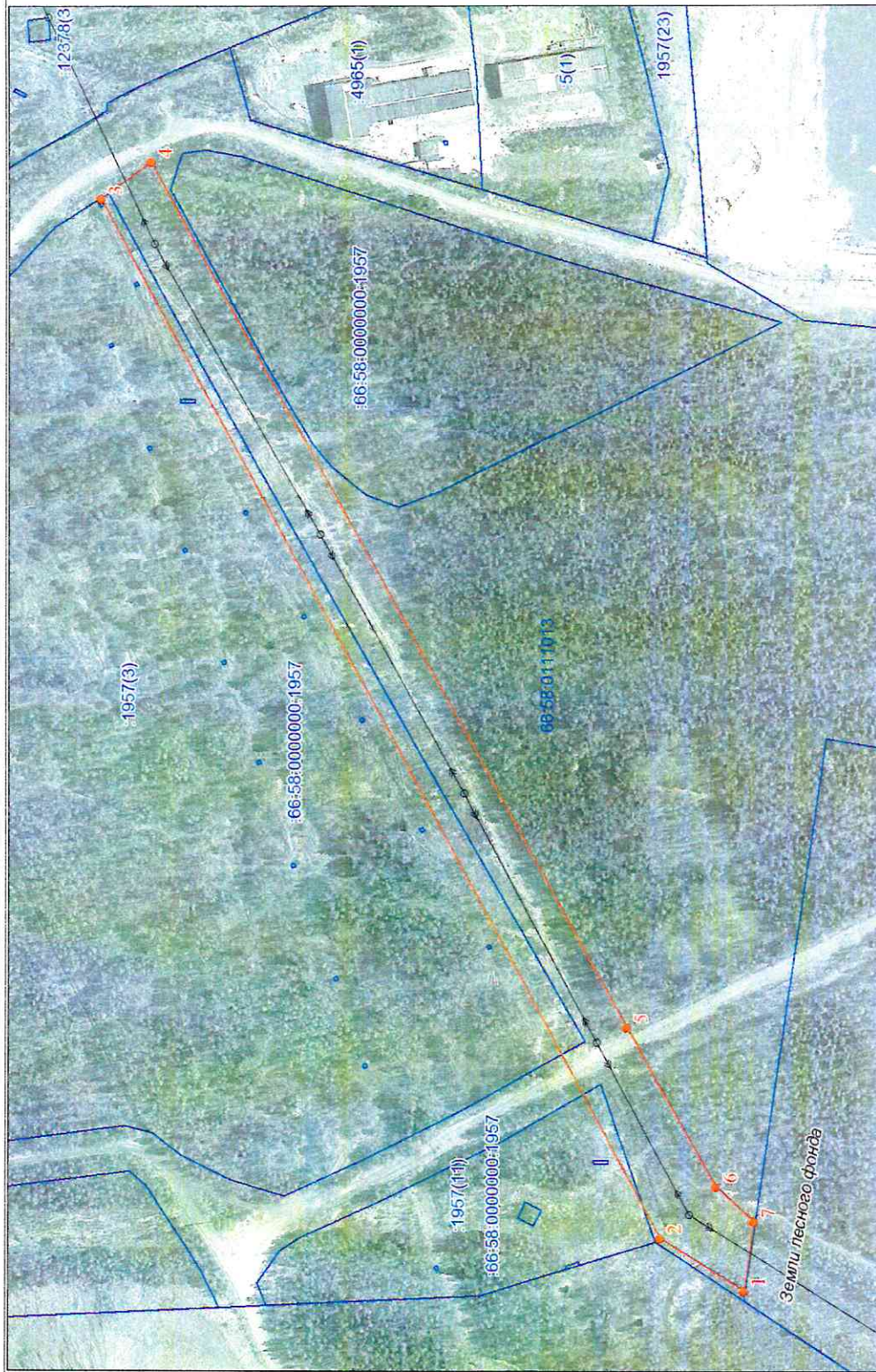
ОПИСАНИЕ МЕСТОПОЛОЖЕНИЯ ГРАНИЦ

Публичный сервитут объекта: ВЛ-110 кВ Первоуральская - Хромпик 1 и 2 с отпайками на ПС
ФНТЗ, ГПП-1 и ПС Динас, литер 3

(наименование объекта, местоположение границ которого описано (далее - объект))

Сведения об объекте					
N п/п	Характеристики объекта			Описание характеристик	
1	2			3	
1	Местоположение объекта			Свердловская область, ГО Первоуральск	
2	Площадь объекта ± величина погрешности определения площади (Р ± ΔР), м²			25876 ± 17	
3	Иные характеристики объекта			1. Схема составлена на 5 объектов ВЛ. Всего ЛЭП 110 кВ состоит из 11 опор, расположенных на территории ГО Первоуральск. . Правоустанавливающие документы на остальные сооружения в составе ВЛ оформлены ранее. 2. Публичный сервитут устанавливается на 49 лет	
Сведения о местоположении границ объекта					
1. Система координат – МСК 66, зона 1					
2. Сведения о характерных точках границ объекта					
Обозначение характерных точек границ	Координаты, м		Метод определения координат характерной точки	Средняя квадратическая погрешность положения характерной точки (Mt), м	Описание обозначения точки на местности (при наличии)
	X	Y			
1	2	3	4	5	6
1	394875.79	1489990.57	Геодезический метод	0.1	-
2	394922.31	1490019.95	Геодезический метод	0.1	-
3	395231.82	1490597.48	Геодезический метод	0.1	-
4	395203.96	1490617.94	Геодезический метод	0.1	-
5	394940.59	1490136.88	Геодезический метод	0.1	-
6	394891.21	1490048.58	Геодезический метод	0.1	-
7	394870.16	1490029.12	Геодезический метод	0.1	-
1	394875.79	1489990.57	Геодезический метод	0.1	-

Схема расположения границ публичного сервитута объекта:
ВЛ-110 кВ Первоуральская - Хромпик 1 и 2 с отпайками на ПС ФНТЗ, ГПП-1 и ПС Динас, литер 3



Масштаб 1:3000

Используемые условные знаки и обозначения:



Характерная точка границы объекта землеустройства

Надписи номеров характерных точек границы объекта землеустройства

Граница объекта землеустройства