

# СХЕМА РАСПОЛОЖЕНИЯ ГРАНИЦ ПУБЛИЧНОГО СЕРВИТУТА на кадастровом плане территории

Масштаб 1:10000

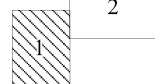
Цель установления публичного сервитута: размещение объекта электросетевого хозяйства - ВЛ-35 кВ ПС Хрустальная-ПС Северка, литер: 1, протяженность 10.8 км.

Кадастровые номера земельных участков, в отношении которых испрашивается публичный сервитут: 66:58:2902001:210, 66:58:2201001:216.

Местоположение публичного сервитута: Свердловская обл. городской округ Первоуральск

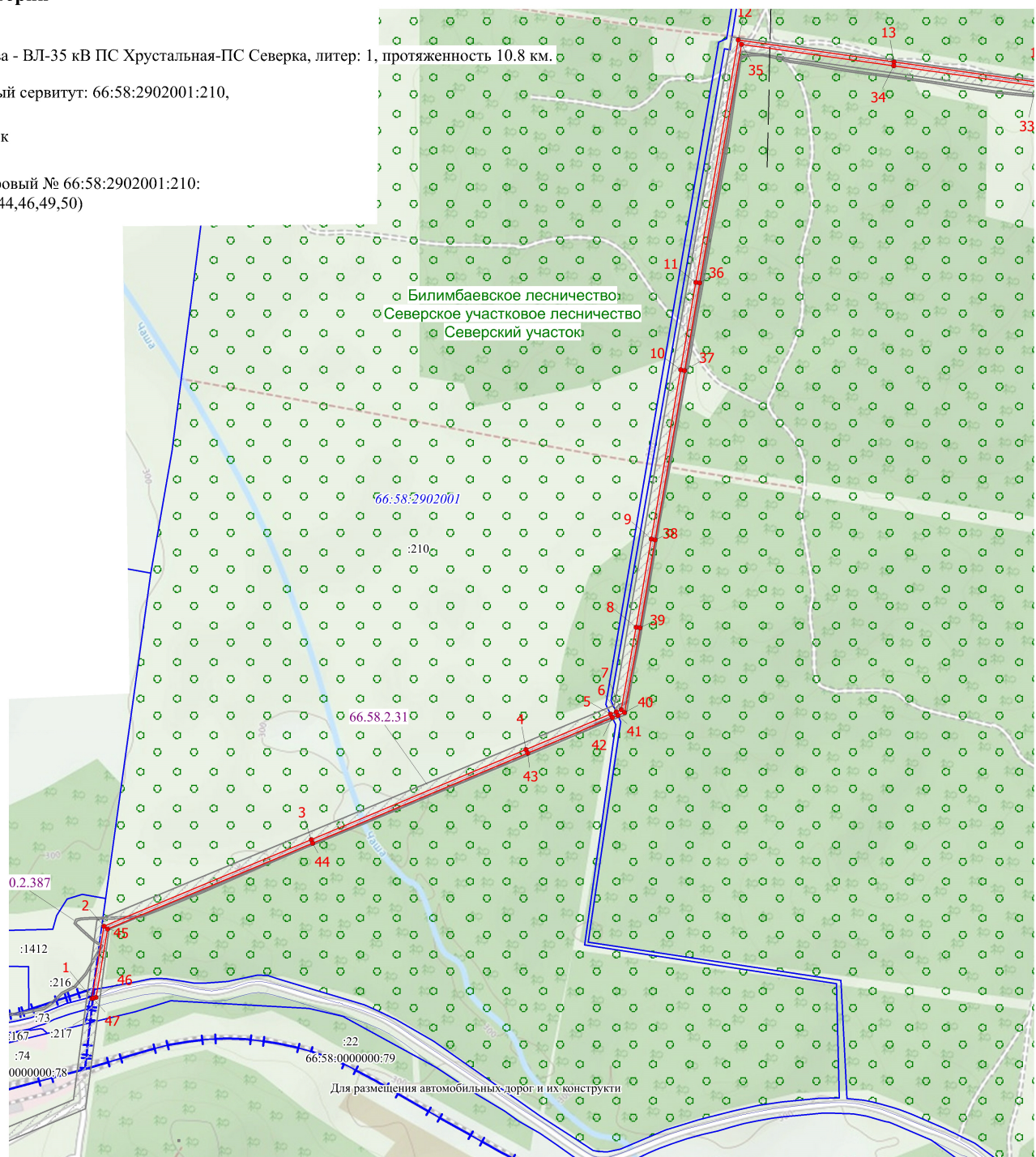
Описание местоположения публичного сервитута в границах земельного участка кадастровый № 66:58:2902001:210: Билимбаевское лесничество, Северское участковое л-во, Северский участок (квартал 40-44,46,49,50)

Схема  
совмещения листов



## УСЛОВНЫЕ ОБОЗНАЧЕНИЯ:

- проектная граница устанавливаемого публичного сервитута
- поворотные точки границ
- границы кадастровых кварталов
- граница земельных участков по сведениям ЕГРН
- земельный участок 66:58:2902001:210
- установленная охранный зона ВЛ-35 кВ ПС Хрустальная-ПС Северка учетный № 66.58.2.31
- ВЛ 35 кВ ПС Хрустальная - ПС Северка



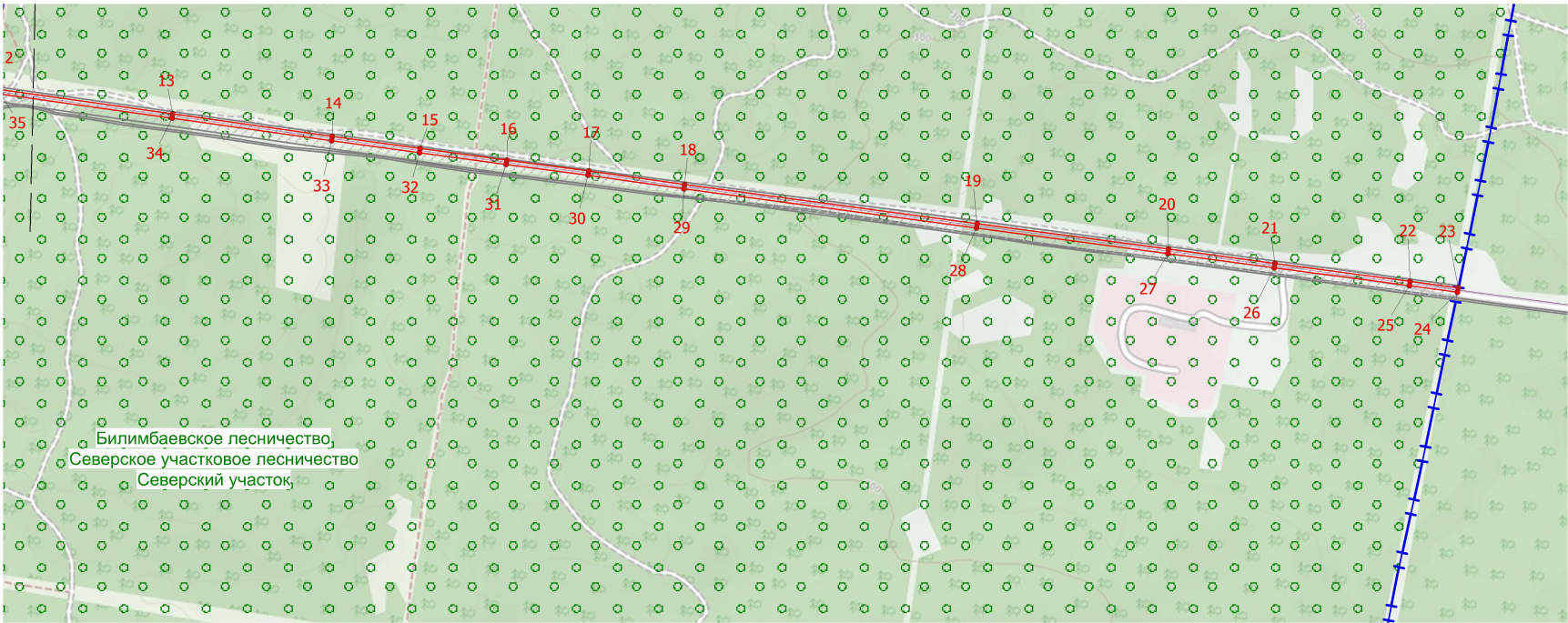
линия совмещения листов 1-2



Номер	X	Y
1	392895,15	1508805,49,00
2	393061,91	1508832,80
3	393262,85	1509310,26
4	393471,78	1509805,40
5	393554,00	1510000,11
6	393559,50	1510013,13
7	393564,38	1510024,68
8	393754,75	1510058,59
9	393957,83	1510092,99
10	394348,42	1510159,81
11	394550,41	1510194,31
12	395109,66	1510290,77
13	395059,60	1510650,44
14	395014,18	1510978,68
15	394989,73	1511158,69
16	394966,16	1511337,00
17	394944,72	1511505,37
18	394917,19	1511702,07
19	394838,36	1512303,62
20	394786,88	1512696,71
21	394757,90	1512915,67
22	394721,83	1513193,16
23	394708,71	1513292,63
24	394699,88	1513290,82
25	394712,91	1513192,00
26	394748,98	1512914,49
27	394777,96	1512695,53
28	394829,44	1512302,44
29	394908,27	1511700,87
30	394935,80	1511504,17
31	394957,24	1511335,84.
32	394980,81	1511157,49
33	395005,26	1510977,44
34	395050,68	1510649,22
35	395099,52	1510298,15
36	394548,89	1510203,17
37	394346,90	1510168,69
38	393956,33	1510101,87
39	393753,21	1510067,45
40	393558,00	1510032,68
41	393551,34	1510016,91
42	393545,95	1510004,14
43	393463,50	1509808,90
44	393254,55	1509313,76
45	393055,55	1508840,88
46	392898,04	1508815,15
47	392895,74	1508807,85

СХЕМА РАСПОЛОЖЕНИЯ ГРАНИЦ ПУБЛИЧНОГО СЕРВИТУТА  
на кадастровом плане территории

Цель установления публичного сервитута: размещение объекта электросетевого хозяйства - ВЛ-35 кВ ПС Хрустальная-ПС Северка, литер: 1, протяженность 10,8 км.  
Масштаб 1:10000



УСЛОВНЫЕ ОБОЗНАЧЕНИЯ:

- проектная граница устанавливаемого публичного сервитута
- поворотные точки границ
- границы кадастровых кварталов
- граница земельных участков по сведениям ЕГРН
- земельный участок 66:58:2902001:210
- установленная охранная зона ВЛ-35 кВ ПС Хрустальная-ПС Северка учетный № 66.58.2.31
- ВЛ 35 кВ ПС Хрустальная - ПС Северка

Схема  
совмещения листов

