

## **Извещение о возможности установления публичных сервитутов**

В соответствии со ст. 39.42 Земельного Кодекса Российской Федерации Администрация городского округа Первоуральск информирует, что в связи с обращением ОАО «МРСК Урала» об установлении публичных сервитутов в отношении земельных участков и земель на территории Первоуральского городского округа с целью существующей линии электропередачи: ВЛ-6 кв отпайка на ферму от ф. Новоалексеевска от опоры 159 до ТП 4200, литер2, входящий в состав ЭСК ПС 110/6 КВ «Гологорка»

Описание местоположения земельного участка, в отношении которого испрашивается публичный сервитут:

часть земельного участка с кадастровым номером 66:58:2101005:65

Описание местоположения границ публичного сервитута: согласно прилагаемой схеме.

Заинтересованные лица могут ознакомиться с поступившим ходатайством об установлении публичного сервитута и прилагаемым к нему описанием местоположения границ публичного сервитута на официальном сайте городского округа Первоуральск в информационно-телекоммуникационной сети «Интернет» по адресу: <https://prvadm.ru/>, в разделе «Деловая жизнь» - «Градостроительство» - «Извещения об установлении сервитута».

Почтовый адрес уполномоченного органа: 623100, город Первоуральск, улица Советская, 1, Управление архитектуры и градостроительства Администрации городского округа Первоуральск (далее Управление).

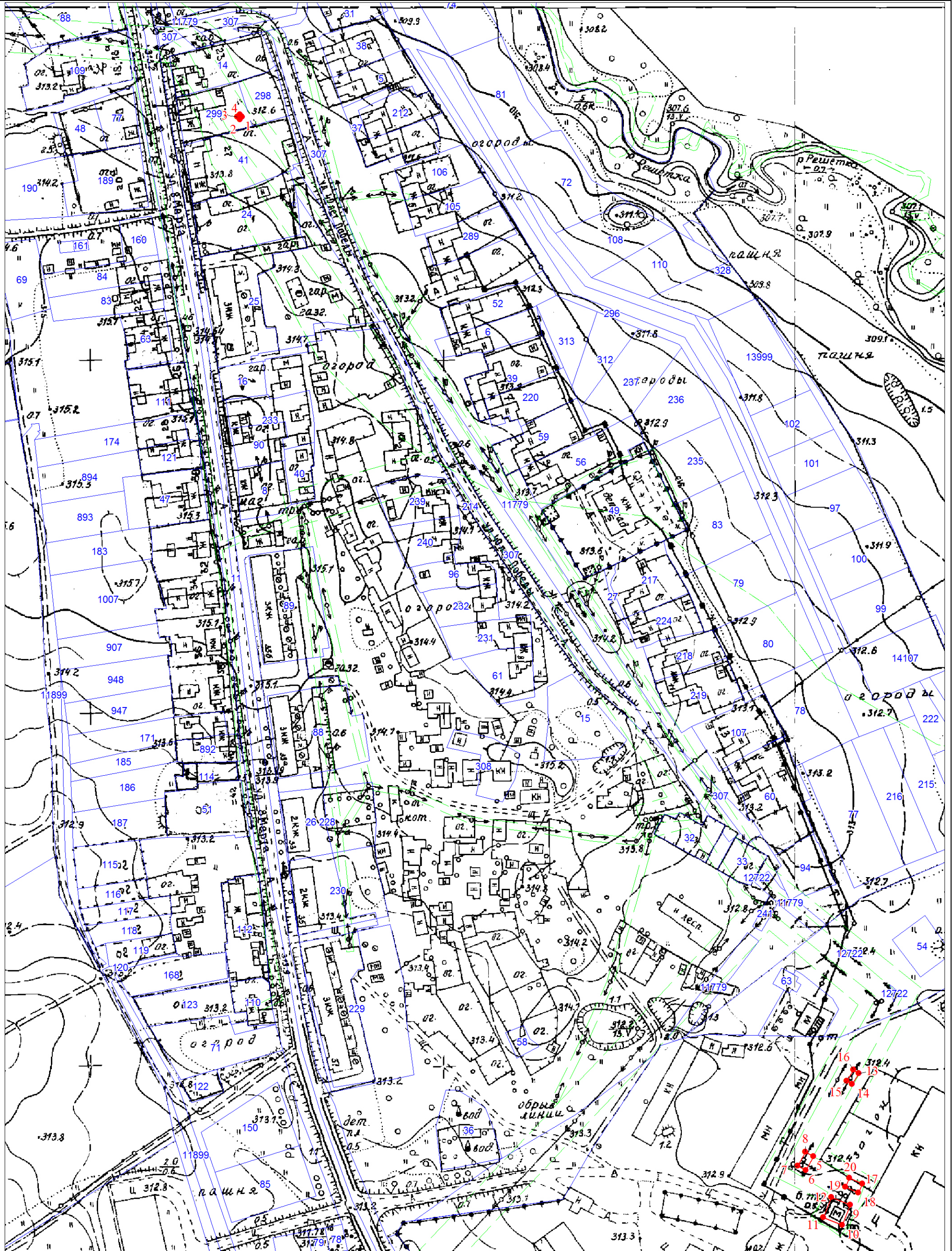
Электронный адрес уполномоченного органа: [uaig@prvadm.ru](mailto:uaig@prvadm.ru).

Номера контактных справочных телефонов уполномоченного органа: 8(3439) 64-60-60 доб. 301 либо 306.

Правообладатели земельных участков, в отношении которых испрашивается публичный сервитут, если их права не зарегистрированы в Едином государственном реестре недвижимости, в течение 30 (тридцати) дней со дня опубликования данного сообщения подают в Управление заявления об учете их прав (обременений прав) на земельные участки с приложением копий документов, подтверждающих эти права (обременения прав). В таких заявлениях указывается способ связи с правообладателями земельных участков, в том числе их почтовый адрес и (или) адрес электронной почты.

Правообладатели земельных участков, подавшие такие заявления по истечении указанного срока, несут риски невозможности обеспечения их прав в связи с отсутствием информации о таких лицах и их правах на земельные участки.





Масштаб 1:2000

Используемые условные знаки и обозначения: