

Сообщение о возможном установлении публичного сервитута

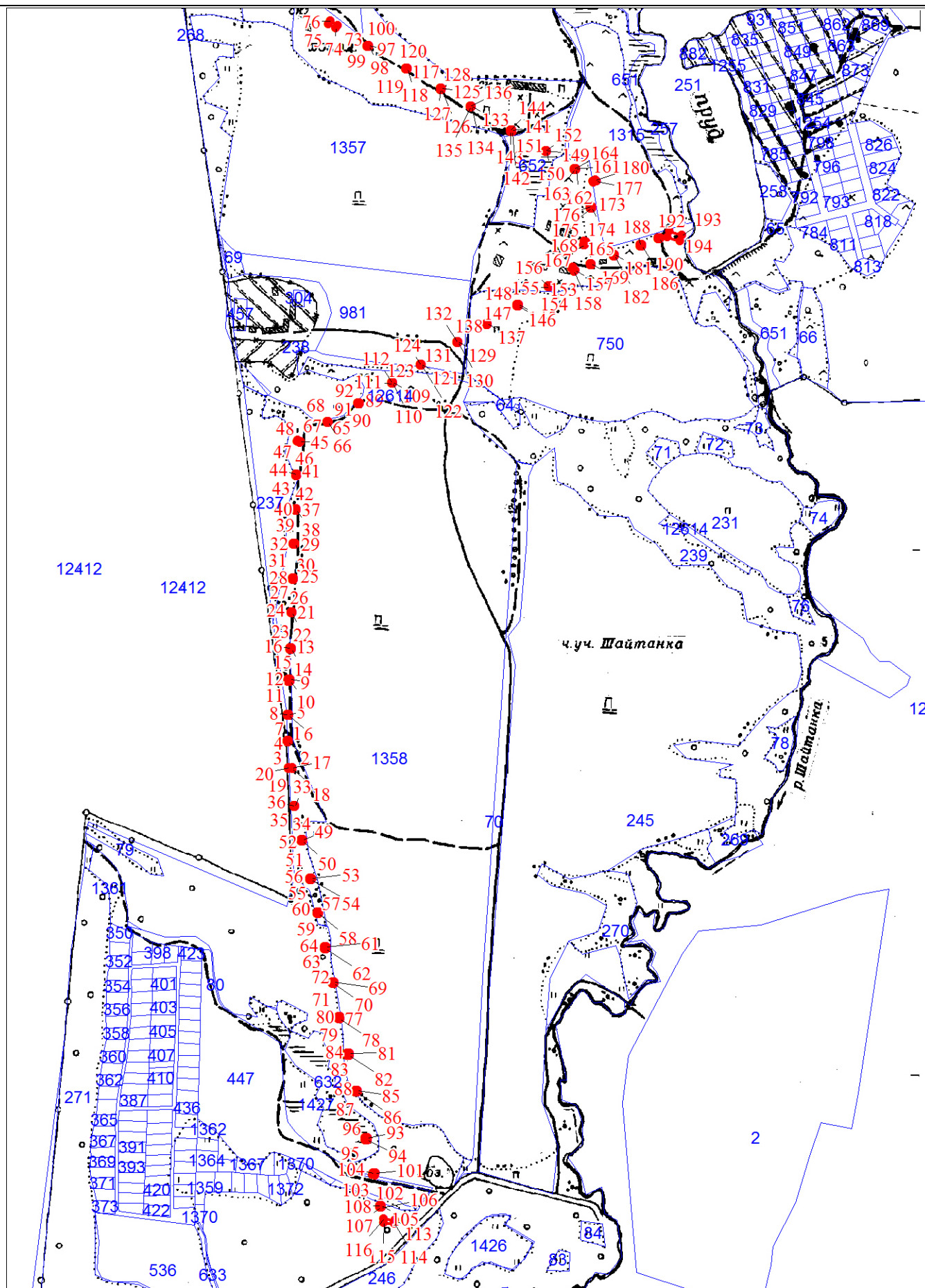
1	Открытое акционерное общество «Межрегиональная распределительная сетевая компания Урала» - филиал «Свердловэнерго» (уполномоченный органа, которым рассматривается ходатайство об установлении публичного сервитута)				
2	Размещение линейного объекта электросетевого хозяйства, принадлежащего открытому акционерному обществу «Межрегиональная распределительная сетевая компания Урала» на праве собственности: ВЛ-6 Кв Свинокомплекс-1, литер 1 (цель установления публичного сервитута)				
3	№ п/ п	Адрес или иное описание местоположения земельного участка (участков), в отношении которого испрашивается публичный сервитут	Кадастровый номер	Категория	Правообладатель
1	1	Свердловская обл., г. Первоуральск, СХПК «Первоуральский»	66:58:2902001:135 2	Земли сельскохозяйственного назначения	Халикшин Рустам Агилямович
2	2	Свердловская обл., г. Первоуральск, рядом с прудом на р. Шайтанка	66:58:2902001:750	Земли сельскохозяйственного назначения	Сельскохозяйственный производственный кооператив «Первоуральский»
3	3	Свердловская обл., г. Первоуральск, СХПК «Первоуральский»	66:58:2902001:135 8	Земли сельскохозяйственного назначения	Сельскохозяйственный производственный кооператив «Первоуральский»
4	4	Свердловская обл., г. Первоуральск, севернее урочища «Шайтанка»	66:58:2902001:162 2	Земли сельскохозяйственного назначения	Сельскохозяйственный производственный кооператив «Первоуральский»
5	5	Свердловская обл., г. Первоуральск, в районе урочища «Шайтанка»	66:58:2902001:652	Земли сельскохозяйственного назначения	Сельскохозяйственный производственный кооператив «Первоуральский»
6	6	Свердловская обл., г. Первоуральск	66:58:0000000:121	Земли сельскохозяйственного назначения	-
7	7	Свердловская обл., г. Первоуральский, ПСХК	66:58:0000000:129	Земли сельскохозяйственного назначения	Кузнецов Николай Васильевич, Летовальцева Татьяна Ивановна,

		<p>«Первоуральский »</p>			<p>Новоселова Галина Викторовна, Новоселов Иван Владимирович, Кузнецова Мария Сергеевна, Каветских Людмила Николаевна, Пашева Зоя Петровна, Меньшиков Сергей Петрович, Катаева Нина Петровна, Сельскохозяйственны й производственный кооператив «Первоуральский», Шевелёв Павел Васильевич, Сысоев Александр Юрьевич, Нагаев Борис Григорьевич, Моисеенко Владимир Иванович, Токарев Игорь Юрьевич, Светонослова Любовь Петровна, Иванов Олег Владимирович, Потапченког Светлана Александровна, Кадников Анатолий Фёдорович, Кравцов Владимир Иванович, Тихонова Любовь Анатольевна, Воробьев Алексей Николаевич, Лялина Валентина Якимовна, Аржанникова Светлана Михайловна, Набиева Хадича Гайнитдиновна, Симанова Галина Константиновна, Рыжикова Татьяна Борисовна, Коробицын Роман Валерьевич, Гришина Ольга Сергеевна, Гирев</p>
--	--	------------------------------	--	--	--

					<p>Дмитрий Григорьевич, Гатиятов Илюс Фангатович, Аскарар Ринат Адисунович, Рябкова Елена Алексеевна, Мкртчян Павел Паргегович, Хисамова Назия Суфияновна, Серов Михаил Иосифович, Чехла Альфия Хамитровна, Колповский Александр Иванович, Сабирянов Михаил Раисович, Минигалиева Камиля Раисовна, Исламов Руслан Наильевич, Ефремова Вера Ивановна, Иванова Татьяна Ивановна, Ершов Вячеслав Александрович, Халикшин Рустам Агилямович</p>
4	<p><u>Администрация городского округа Первоуральск,</u> <u>адрес: Свердловская область, г. Первоуральск, ул. Советская, 1;</u> <u>время приема: согласно графику по предварительной записи</u> <u>по тел. (3439) 64-60-64 (доб. 301, либо 306)</u></p> <p>(адрес, по которому заинтересованные лица могут ознакомиться с поступившим ходатайством об установлении публичного сервитута и прилагаемым к нему описанием местоположения границ публичного сервитута, время приема заинтересованных лиц для ознакомления с поступившим ходатайством об установлении публичного сервитута) (адрес, по которому заинтересованные лица могут ознакомиться с поступившим ходатайством об установлении публичного сервитута и прилагаемым к нему описанием местоположения границ публичного сервитута, время приема заинтересованных лиц для ознакомления с поступившим ходатайством об установлении публичного сервитута)</p>				
5	<p>г. Екатеринбург, пер. Энергетиков, д. 7</p> <p>В течение 30 дней со дня опубликования данного сообщения в порядке, установленном для официального опубликования (обнародования) правовых актов поселения, городского округа, по месту нахождения земельного участка и (или) земель, в отношении которых подано указанное ходатайство (муниципального района в случае, если такие земельный участок и (или) земли расположены на межселенной территории)</p> <p>(адрес, по которому заинтересованные лица могут подать заявления об учете прав на земельные участки, а также срок подачи указанных заявлений)</p>				

6	<p data-bbox="796 188 1051 217" style="text-align: center;">http://www.prvadm.ru</p> <p data-bbox="368 257 1481 360" style="text-align: center;">(официальные сайты в информационно - телекоммуникационной сети «Интернет», на которых размещается сообщение о поступившем ходатайстве об установлении публичного сервитута)</p>
7	<p data-bbox="432 405 1414 546" style="text-align: center;">Графическое описание местоположения границ публичного сервитута, а также перечень координат характерных точек этих границ прилагается к сообщению (описание местоположения границ публичного сервитута)</p>

Схема расположения границ публичного сервитута объекта: ВЛ-6 кВ Свинокомплекс-1, литер 1



Масштаб 1:10000

Используемые условные знаки и обозначения: