

Извещение о возможности установления публичных сервитутов

В соответствии со ст. 39.42 Земельного Кодекса Российской Федерации Администрация городского округа Первоуральск информирует, что в связи с обращением ОАО «МРСК Урала» об установлении публичных сервитутов в отношении земельных участков и земель на территории Первоуральского городского округа с целью размещения объекта электросетевого хозяйства: «Строительство ВЛ 0,4 кВ ТП-4227-Южная (электроснабжение ВРУ Сагдудиновой А.А., находящегося по адресу: Свердловская обл., г. Первоуральск, с. Новоалексеевское, ул. Южная, д. №8) (0.040 км»).

Описание местоположения земельного участка, в отношении которого испрашивается публичный сервитут:

часть земельного участка с кадастровым номером 66:58:2101004:985;

часть земельного участка с кадастровым номером 66:58:2101004:962;

часть земельного участка с кадастровым номером 66:58:2101004:890;

часть земельного участка с кадастровым номером 66:58:2101004:946;

Описание местоположения границ публичного сервитута: согласно прилагаемой схеме.

Заинтересованные лица могут ознакомиться с поступившим ходатайством об установлении публичного сервитута и прилагаемым к нему описанием местоположения границ публичного сервитута на официальном сайте городского округа Первоуральск в информационно-телекоммуникационной сети «Интернет» по адресу: <https://prvadm.ru/>, в разделе «Деловая жизнь» - «Градостроительство» - «Извещения об установлении сервитута».

Почтовый адрес уполномоченного органа: 623100, город Первоуральск, улица Советская, 1, Управление архитектуры и градостроительства Администрации городского округа Первоуральск (далее Управление).

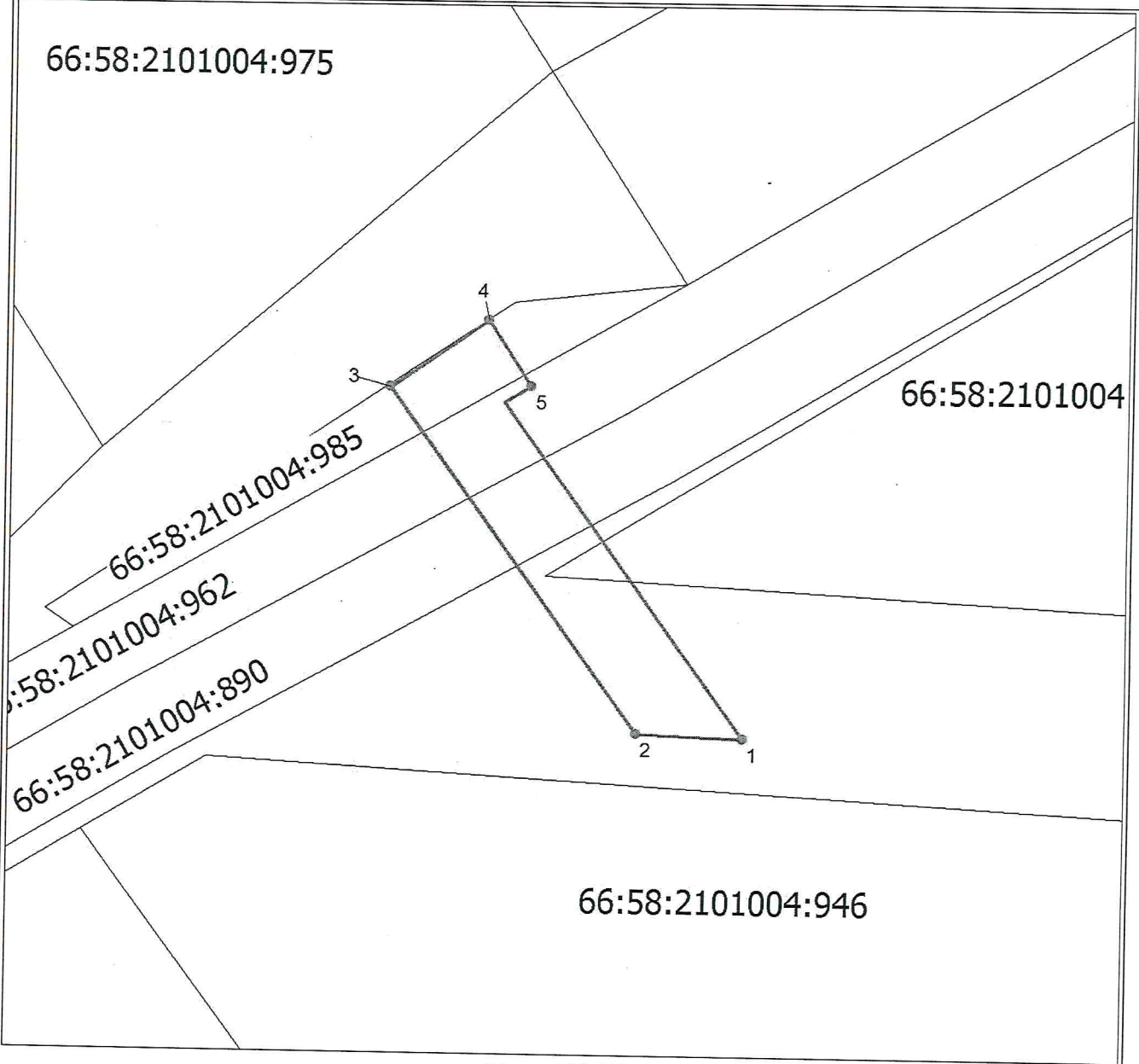
Электронный адрес уполномоченного органа: uaig@prvadm.ru.

Номера контактных справочных телефонов уполномоченного органа: 8(3439) 64-60-60 доб. 301 либо 306.

Правообладатели земельных участков, в отношении которых испрашивается публичный сервитут, если их права не зарегистрированы в Едином государственном реестре недвижимости, в течение 30 (тридцати) дней со дня опубликования данного сообщения подают в Управление заявления об учете их прав (обременений прав) на земельные участки с приложением копий документов, подтверждающих эти права (обременения прав). В таких заявлениях указывается способ связи с правообладателями земельных участков, в том числе их почтовый адрес и (или) адрес электронной почты.

Правообладатели земельных участков, подавшие такие заявления по истечении указанного срока, несут риски невозможности обеспечения их прав в связи с отсутствием информации о таких лицах и их правах на земельные участки.

План границ публичного сервитута



Масштаб 1:300

Используемые условные знаки и обозначения: