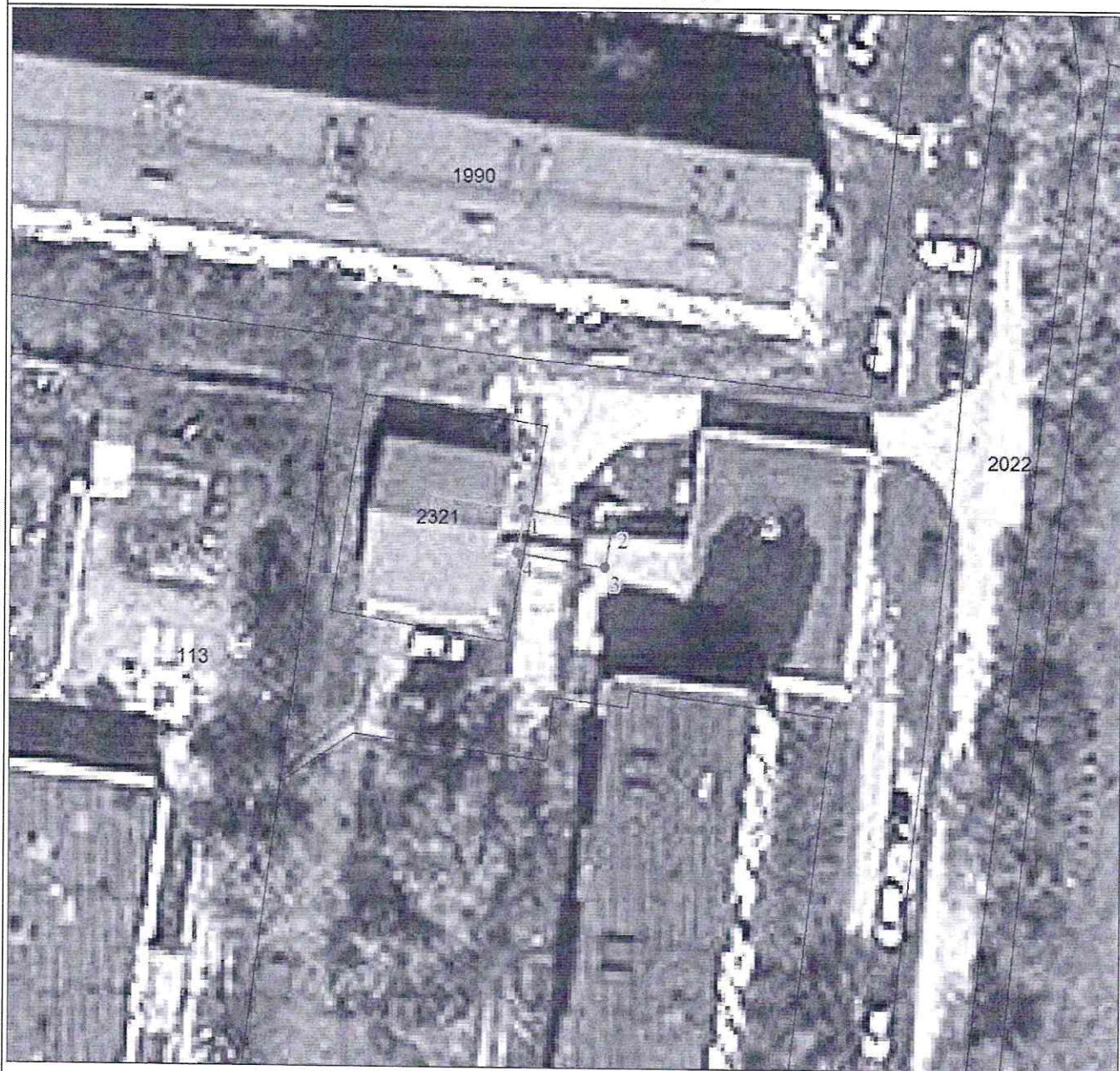


ОПИСАНИЕ МЕСТОПОЛОЖЕНИЯ ГРАНИЦ

Публичный сервитут объекта: Теплосеть Т 10, с кадастровым номер объекта: 66:58:0000000:12777, расположенным по адресу: Свердловская область, г. Первоуральск
(наименование объекта, местоположение границ которого описано (далее - объект))

Сведения об объекте					
N п/п	Характеристики объекта			Описание характеристик	
1	2			3	
1	Местоположение объекта			Свердловская область, Первоуральск г	
2	Площадь объекта ± величина погрешности определения площади (Р ± ΔР), м²			25 ± 1	
3	Иные характеристики объекта			1. Публичный сервитут устанавливается до 01.11.2024 2. Публичный сервитут в интересах ООО «Свердловская теплоснабжающая компания» (ООО «СТК») в целях размещения и эксплуатации теплосети Т10 3. Теплосеть Т 10, с кадастровым номер объекта:66:58:0000000:12777, расположенным по адресу: Свердловская область, г. Первоуральск	
Сведения о местоположении границ объекта					
1. Система координат – МСК 66, зона 1					
2. Сведения о характерных точках границ объекта					
Обозначение характерных точек границ	Координаты, м		Метод определения координат характерной точки	Средняя квадратическая погрешность положения характерной точки (Mt), м	Описание обозначения точки на местности (при наличии)
	X	Y			
1	2	3	4	5	6
1	396250.91	1497239.90	Геодезический метод	0.1	-
2	396249.74	1497246.97	Геодезический метод	0.1	-
3	396246.26	1497246.43	Геодезический метод	0.1	-
4	396247.42	1497239.35	Геодезический метод	0.1	-
1	396250.91	1497239.90	Геодезический метод	0.1	-

Схема расположения границ объекта:
Теплосеть Т 10, с кадастровым номер объекта:66:58:0000000:12777, расположенным по адресу:
Свердловская область, г. Первоуральск



Масштаб 1:500

Используемые условные знаки и обозначения:




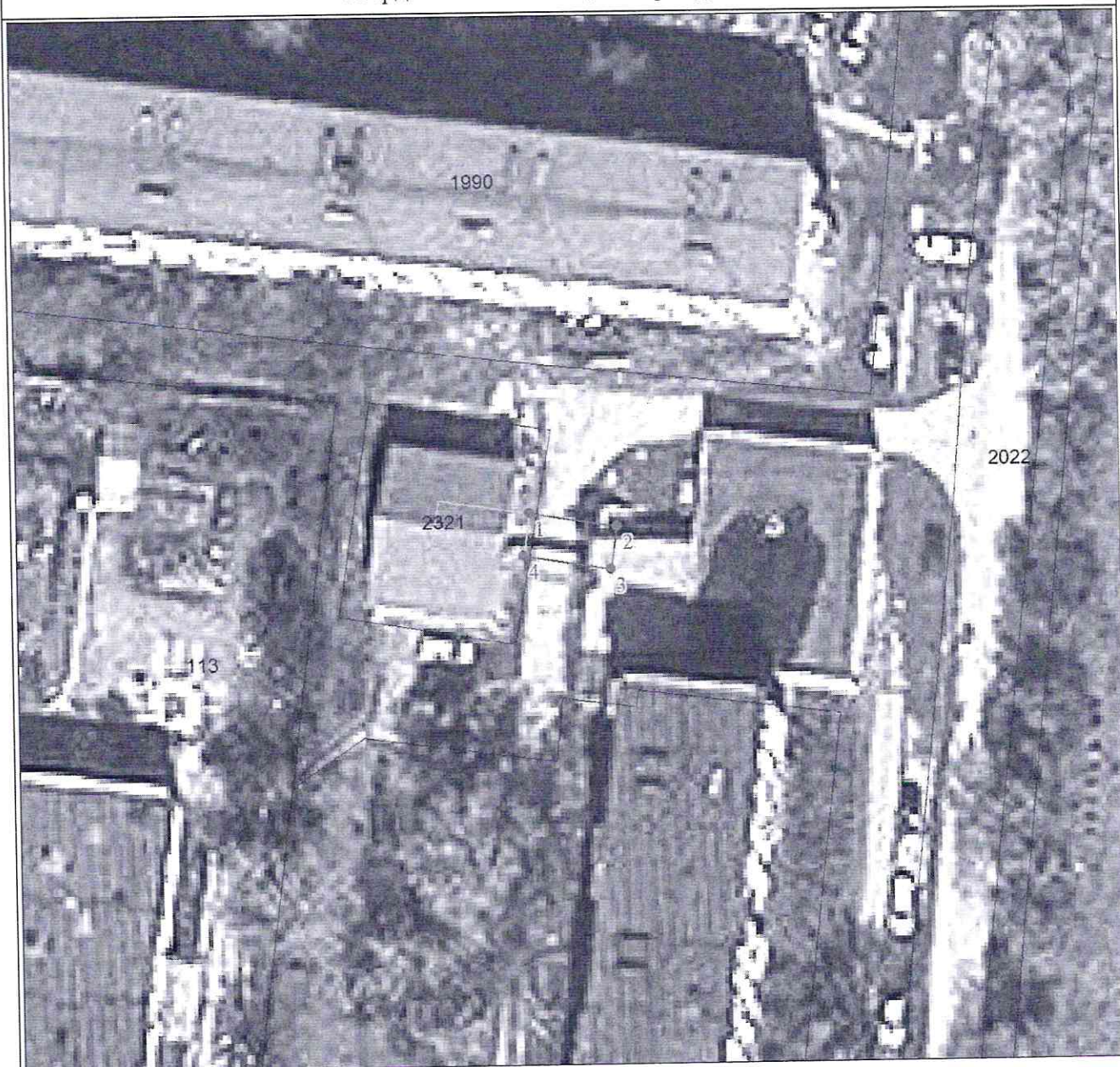


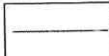
	Характерная точка границы объекта землеустройства
	Надписи номеров характерных точек границы объекта землеустройства
	Граница объекта землеустройства

Схема расположения границ объекта:
Теплосеть Т 10, с кадастровым номер объекта:66:58:0000000:12777, расположенным по адресу:
Свердловская область, г. Первоуральск



Масштаб 1:500

Используемые условные знаки и обозначения:

	Характерная точка границы объекта землеустройства
	Надписи номеров характерных точек границы объекта землеустройства
	Граница объекта землеустройства

