

## ОПИСАНИЕ МЕСТОПОЛОЖЕНИЯ ГРАНИЦ

публичный сервитут под размещение объектов электросетевого хозяйства (Отпайка от ВЛ-10 кВ "Животноводческий комплекс" на ТП-4069 КаВер". ВЛ-0,4 кВ (Электроснабжение жилого дома Сысолина К.А., находящегося по адресу: г. Первоуральск, д. Коновалово, ул. Луговая, 3)) в пользу ОАО «Межрегиональная распределительная сетевая компания Урала».

(наименование объекта, местоположение границ которого описано (далее - объект))

## Раздел I

Сведения об объекте		
№ п/п	Характеристики объекта	Описание характеристик
1	2	3
1	Местоположение объекта	Свердловская область, Первоуральск г, Коновалово д
2	Площадь объекта ± величина погрешности определения площади ( $P \pm \Delta P$ ), м²	7313 ± 30
3	Иные характеристики объекта	1. публичный сервитут под размещение объектов электросетевого хозяйства (Отпайка от ВЛ-10 кВ "Животноводческий комплекс" на ТП-4069 КаВер". ВЛ-0,4 кВ (Электроснабжение жилого дома Сысолина К.А., находящегося по адресу: г. Первоуральск, д. Коновалово, ул. Луговая, 3)) в пользу ОАО «Межрегиональная распределительная сетевая компания Урала». Срок установления публичного сервитута 49 лет.  2. Отпайка от ВЛ-10 кВ "Животноводческий комплекс" на ТП-4069 КаВер". ВЛ-0,4 кВ (Электроснабжение жилого дома Сысолина К.А., находящегося по адресу: г. Первоуральск, д. Коновалово, ул. Луговая, 3)

## Раздел 2

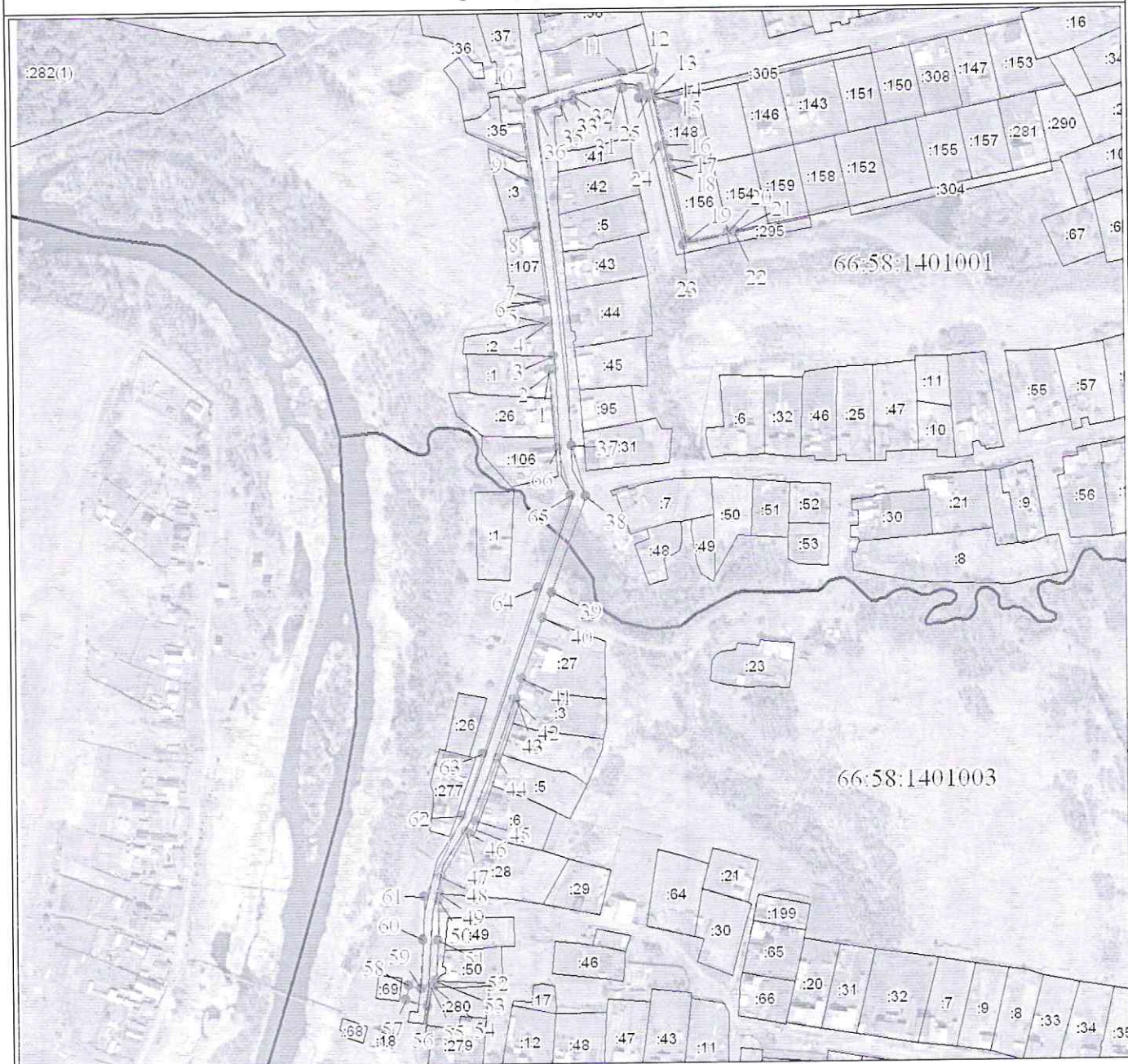
Сведения о местоположении границ объекта					
1. Система координат МСК 66					
2. Сведения о характерных точках границ объекта					
Обозначение характерных точек границ	Координаты, м		Метод определения координат характерной точки	Средняя квадратическая погрешность положения характерной точки (Mt), м	Описание обозначения точки на местности (при наличии)
	X	Y			
1	2	3	4	5	6
1	403680.26	1481671.97	Геодезический метод	0.1	-
2	403680.26	1481675.18	Геодезический метод	0.1	-
3	403689.56	1481674.92	Геодезический метод	0.1	-
4	403713.14	1481672.48	Геодезический метод	0.1	-
5	403712.75	1481668.96	Геодезический метод	0.1	-
6	403727.62	1481667.59	Геодезический метод	0.1	-
7	403727.84	1481670.10	Геодезический метод	0.1	-
8	403779.51	1481664.42	Геодезический метод	0.1	-
9	403810.59	1481659.91	Геодезический метод	0.1	-
10	403866.76	1481654.71	Геодезический метод	0.1	-
11	403884.61	1481724.31	Геодезический метод	0.1	-
12	403884.53	1481747.36	Геодезический метод	0.1	-
13	403870.85	1481746.30	Геодезический метод	0.1	-
14	403870.53	1481745.28	Геодезический метод	0.1	-
15	403868.84	1481745.91	Геодезический метод	0.1	-

Сведения о местоположении границ объекта					
1. Система координат МСК 66					
2. Сведения о характерных точках границ объекта					
Обозначение характерных точек границ	Координаты, м		Метод определения координат характерной точки	Средняя квадратическая погрешность положения характерной точки (Mt), м	Описание обозначения точки на местности (при наличии)
	X	Y			
16	403835.08	1481753.89	Геодезический метод	0.1	-
17	403825.19	1481756.18	Геодезический метод	0.1	-
18	403817.43	1481757.84	Геодезический метод	0.1	-
19	403768.53	1481768.29	Геодезический метод	0.1	-
20	403774.20	1481796.73	Геодезический метод	0.1	-
21	403775.17	1481801.60	Геодезический метод	0.1	-
22	403773.29	1481802.02	Геодезический метод	0.1	-
23	403765.18	1481765.98	Геодезический метод	0.1	-
24	403834.18	1481749.99	Геодезический метод	0.1	-
25	403867.67	1481742.07	Геодезический метод	0.1	-
26	403869.32	1481741.46	Геодезический метод	0.1	-
27	403867.60	1481736.02	Геодезический метод	0.1	-
28	403874.57	1481736.56	Геодезический метод	0.1	-
29	403874.62	1481725.54	Геодезический метод	0.1	-
30	403874.18	1481723.81	Геодезический метод	0.1	-
31	403876.58	1481723.38	Геодезический метод	0.1	-
32	403869.58	1481690.50	Геодезический метод	0.1	-
33	403866.54	1481690.82	Геодезический метод	0.1	-
34	403865.02	1481681.08	Геодезический метод	0.1	-
35	403863.29	1481681.39	Геодезический метод	0.1	-
36	403859.20	1481665.45	Геодезический метод	0.1	-
37	403627.54	1481686.88	Геодезический метод	0.1	-
38	403591.94	1481696.15	Геодезический метод	0.1	-
39	403524.29	1481672.30	Геодезический метод	0.1	-
40	403506.54	1481665.62	Геодезический метод	0.1	-
41	403464.72	1481651.14	Геодезический метод	0.1	-
42	403450.60	1481645.76	Геодезический метод	0.1	-
43	403450.24	1481647.18	Геодезический метод	0.1	-
44	403409.38	1481633.32	Геодезический метод	0.1	-
45	403365.80	1481618.33	Геодезический метод	0.1	-
46	403356.79	1481614.00	Геодезический метод	0.1	-
47	403357.96	1481611.66	Геодезический метод	0.1	-
48	403327.22	1481594.00	Геодезический метод	0.1	-
49	403315.36	1481592.48	Геодезический метод	0.1	-
50	403310.83	1481591.93	Геодезический метод	0.1	-
51	403282.67	1481591.24	Геодезический метод	0.1	-
52	403254.79	1481589.83	Геодезический метод	0.1	-
53	403254.32	1481589.54	Геодезический метод	0.1	-
54	403250.36	1481588.00	Геодезический метод	0.1	-
55	403250.66	1481586.14	Геодезический метод	0.1	-
56	403237.61	1481584.02	Геодезический метод	0.1	-
57	403241.80	1481568.26	Геодезический метод	0.1	-
58	403251.46	1481570.81	Геодезический метод	0.1	-
59	403249.16	1481579.53	Геодезический метод	0.1	-
60	403283.06	1481581.25	Геодезический метод	0.1	-
61	403313.23	1481582.00	Геодезический метод	0.1	-
62	403369.61	1481609.06	Геодезический метод	0.1	-



Сведения о местоположении границ объекта					
1. Система координат МСК 66					
2. Сведения о характерных точках границ объекта					
Обозначение характерных точек границ	Координаты, м		Метод определения координат характерной точки	Средняя квадратическая погрешность положения характерной точки (Mt), м	Описание обозначения точки на местности (при наличии)
	X	Y			
63	403412.62	1481623.87	Геодезический метод	0.1	-
64	403527.56	1481662.85	Геодезический метод	0.1	-
65	403592.39	1481685.71	Геодезический метод	0.1	-
66	403625.80	1481677.01	Геодезический метод	0.1	-
1	403680.26	1481671.97	Геодезический метод	0.1	-
3. Сведения о характерных точках части (частей) границы объекта					
Обозначение характерных точек части границы	Координаты, м		Метод определения координат характерной точки	Средняя квадратическая погрешность положения характерной точки (Mt), м	Описание обозначения точки на местности (при наличии)
	X	Y			
1	2	3	4	5	6
-	-	-	-	-	-

План границ публичного сервитута



Масштаб 1:4300

Используемые условные знаки и обозначения:

	Характерная точка границы объекта
	Надписи номеров характерных точек границы объекта
	Граница объекта
	Граница кадастрового квартала
	Обозначение кадастрового квартала
	Существующая часть границы, сведения о которой внесены в ЕГРН
	Надписи кадастрового номера земельного участка
	Обозначение объекта электросетевого хозяйства