

**ОПИСАНИЕ МЕСТОПОЛОЖЕНИЯ ГРАНИЦ**

Публичный сервитут объекта: Тепломагистраль М - 1, с кадастровым номер объекта:66:58:0000000:12795,

расположенным по адресу: Свердловская область, г. Первоуральск

(наименование объекта, местоположение границ которого описано (далее - объект))

Сведения об объекте		
№ п/п	Характеристики объекта	Описание характеристик
1	2	3
1	Местоположение объекта	Свердловская область, Первоуральск г
2	Площадь объекта ± величина погрешности определения площади ( $P \pm \Delta P$ ), м <sup>2</sup>	18654 ± 14
3	Иные характеристики объекта	1. Публичный сервитут устанавливается до 01.11.2024 2. Публичный сервитут в интересах ПАО «Т Плюс» в целях размещения и эксплуатации тепломагистрали М-1 3. Тепломагистраль М - 1, с кадастровым номер объекта:66:58:0000000:12795, расположенным по адресу: Свердловская область, г. Первоуральск

3. Сведения о характерных точках части (частей) границы объекта					
Обозначение характерных точек части границы	Координаты, м		Метод определения координат характерной точки	Средняя квадратическая погрешность положения характерной точки (Mt), м	Описание обозначения точки на местности (при наличии)
	X	Y			
1	2	3	4	5	6
Часть № 1					
1	397249.63	1495769.61	Геодезический метод	0.1	-
2	397236.23	1495763.37	Геодезический метод	0.1	-
3	397266.73	1495700.89	Геодезический метод	0.1	-
4	397273.34	1495703.96	Геодезический метод	0.1	-
5	397275.14	1495700.48	Геодезический метод	0.1	-
6	397269.62	1495697.61	Геодезический метод	0.1	-
7	397306.57	1495629.84	Геодезический метод	0.1	-
8	397267.59	1495589.93	Геодезический метод	0.1	-
9	397268.01	1495587.38	Геодезический метод	0.1	-
10	397259.14	1495582.48	Геодезический метод	0.1	-
11	397170.45	1495535.53	Геодезический метод	0.1	-
12	397169.43	1495527.73	Геодезический метод	0.1	-
13	397089.47	1495540.03	Геодезический метод	0.1	-
14	397083.03	1495486.50	Геодезический метод	0.1	-
15	397116.80	1495440.83	Геодезический метод	0.1	-
16	397112.84	1495437.26	Геодезический метод	0.1	-
17	397125.66	1495420.31	Геодезический метод	0.1	-
18	397130.28	1495423.81	Геодезический метод	0.1	-
19	397164.66	1495380.12	Геодезический метод	0.1	-
20	397197.90	1495334.39	Геодезический метод	0.1	-
21	397194.79	1495332.34	Геодезический метод	0.1	-
22	397246.58	1495259.29	Геодезический метод	0.1	-
23	397260.21	1495269.20	Геодезический метод	0.1	-
24	397279.52	1495239.14	Геодезический метод	0.1	-
25	397288.51	1495243.74	Геодезический метод	0.1	-
26	397293.04	1495236.20	Геодезический метод	0.1	-

## 3. Сведения о характерных точках части (частей) границы объекта

Обозначение характерных точек части границы	Координаты, м		Метод определения координат характерной точки	Средняя квадратическая погрешность положения характерной точки (M <sub>t</sub> ), м	Описание обозначения точки на местности (при наличии)
	X	Y			
27	397284.22	1495230.18	Геодезический метод	0.1	-
28	397293.99	1495215.10	Геодезический метод	0.1	-
29	397327.27	1495181.65	Геодезический метод	0.1	-
30	397341.22	1495165.45	Геодезический метод	0.1	-
31	397346.29	1495165.59	Геодезический метод	0.1	-
32	397347.12	1495164.53	Геодезический метод	0.1	-
33	397340.00	1495158.37	Геодезический метод	0.1	-
34	397334.80	1495152.84	Геодезический метод	0.1	-
35	397347.45	1495137.65	Геодезический метод	0.1	-
36	397346.05	1495136.43	Геодезический метод	0.1	-
37	397354.09	1495126.55	Геодезический метод	0.1	-
38	397355.58	1495127.89	Геодезический метод	0.1	-
39	397362.86	1495119.14	Геодезический метод	0.1	-
40	397341.00	1495100.55	Геодезический метод	0.1	-
41	397366.43	1495066.11	Геодезический метод	0.1	-
42	397383.06	1495039.05	Геодезический метод	0.1	-
43	397391.74	1495010.94	Геодезический метод	0.1	-
44	397402.47	1495019.24	Геодезический метод	0.1	-
45	397429.00	1494981.77	Геодезический метод	0.1	-
46	397420.38	1494975.79	Геодезический метод	0.1	-
47	397437.45	1494953.92	Геодезический метод	0.1	-
48	397444.96	1494959.51	Геодезический метод	0.1	-
49	397522.27	1494853.00	Геодезический метод	0.2	-
50	397526.07	1494847.71	Геодезический метод	0.1	-
51	397518.29	1494840.92	Геодезический метод	0.1	-
52	397531.67	1494822.15	Геодезический метод	0.1	-
53	397540.58	1494827.52	Геодезический метод	0.1	-
54	397573.71	1494780.12	Геодезический метод	0.1	-
55	397591.36	1494751.60	Геодезический метод	0.1	-
56	397604.75	1494724.26	Геодезический метод	0.1	-
57	397609.61	1494699.50	Геодезический метод	0.1	-
58	397729.89	1494661.13	Геодезический метод	0.1	-
59	397733.50	1494671.60	Геодезический метод	0.1	-
60	397742.73	1494668.70	Геодезический метод	0.1	-
61	397739.77	1494658.20	Геодезический метод	0.1	-
62	397798.27	1494639.81	Геодезический метод	0.1	-
63	397835.38	1494621.92	Геодезический метод	0.1	-
64	397861.49	1494609.66	Геодезический метод	0.1	-
65	397867.14	1494619.23	Геодезический метод	0.1	-
66	397875.89	1494614.28	Геодезический метод	0.1	-
67	397871.47	1494605.45	Геодезический метод	0.1	-
68	397893.20	1494591.96	Геодезический метод	0.1	-
69	397941.77	1494556.23	Геодезический метод	0.1	-
70	397946.58	1494562.08	Геодезический метод	0.1	-
71	397897.24	1494598.76	Геодезический метод	0.1	-
72	397881.79	1494608.37	Геодезический метод	0.1	-
73	397886.35	1494617.48	Геодезический метод	0.1	-
74	397864.26	1494629.95	Геодезический метод	0.1	-
75	397858.33	1494619.90	Геодезический метод	0.1	-

## 3. Сведения о характерных точках части (частей) границы объекта

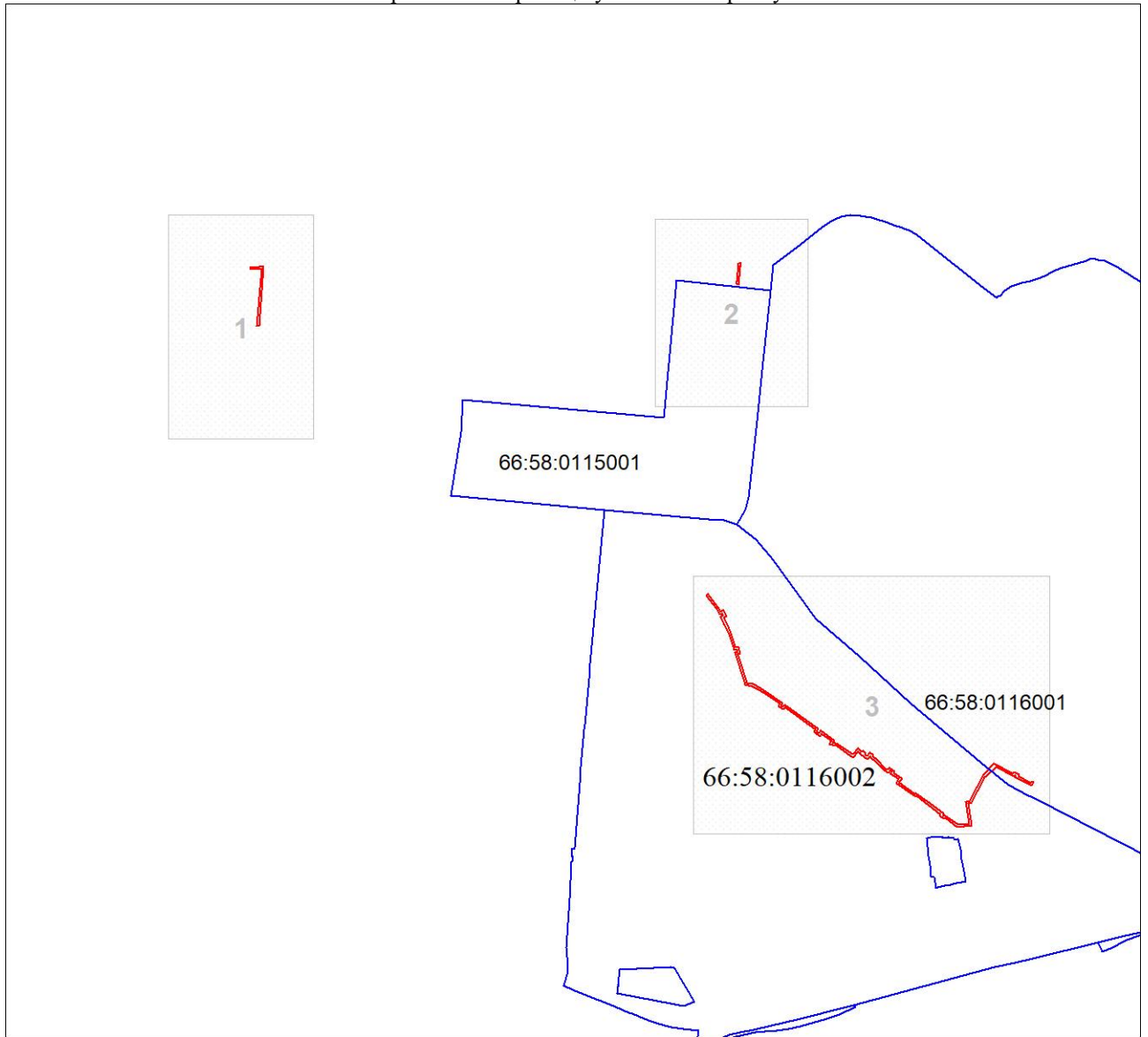
Обозначение характерных точек части границы	Координаты, м		Метод определения координат характерной точки	Средняя квадратическая погрешность положения характерной точки (M <sub>t</sub> ), м	Описание обозначения точки на местности (при наличии)
	X	Y			
76	397838.78	1494629.08	Геодезический метод	0.1	-
77	397801.19	1494647.19	Геодезический метод	0.1	-
78	397765.06	1494658.53	Геодезический метод	0.1	-
79	397749.49	1494663.46	Геодезический метод	0.1	-
80	397752.45	1494673.96	Геодезический метод	0.1	-
81	397728.52	1494681.48	Геодезический метод	0.1	-
82	397724.93	1494671.05	Геодезический метод	0.1	-
83	397707.85	1494676.38	Геодезический метод	0.1	-
84	397616.47	1494705.70	Геодезический метод	0.1	-
85	397612.33	1494726.76	Геодезический метод	0.1	-
86	397598.30	1494755.42	Геодезический метод	0.1	-
87	397580.33	1494784.48	Геодезический метод	0.1	-
88	397542.42	1494837.88	Геодезический метод	0.1	-
89	397533.87	1494832.73	Геодезический метод	0.1	-
90	397528.91	1494839.68	Геодезический метод	0.1	-
91	397536.73	1494846.51	Геодезический метод	0.1	-
92	397446.66	1494970.67	Геодезический метод	0.1	-
93	397438.93	1494964.90	Геодезический метод	0.1	-
94	397431.78	1494974.05	Геодезический метод	0.1	-
95	397440.08	1494979.81	Геодезический метод	0.1	-
96	397404.17	1495030.56	Геодезический метод	0.1	-
97	397395.94	1495024.20	Геодезический метод	0.1	-
98	397390.34	1495042.35	Геодезический метод	0.1	-
99	397373.01	1495070.55	Геодезический метод	0.1	-
100	397351.76	1495099.31	Геодезический метод	0.1	-
101	397373.91	1495118.15	Геодезический метод	0.1	-
102	397369.60	1495123.44	Геодезический метод	0.1	-
103	397361.48	1495133.19	Геодезический метод	0.1	-
104	397364.53	1495135.94	Геодезический метод	0.1	-
105	397356.35	1495145.37	Геодезический метод	0.1	-
106	397353.44	1495142.84	Геодезический метод	0.1	-
107	397345.50	1495152.65	Геодезический метод	0.1	-
108	397357.98	1495163.45	Геодезический метод	0.1	-
109	397350.09	1495173.63	Геодезический метод	0.1	-
110	397344.76	1495173.47	Геодезический метод	0.1	-
111	397333.09	1495187.03	Геодезический метод	0.1	-
112	397300.19	1495220.10	Геодезический метод	0.1	-
113	397295.08	1495228.00	Геодезический метод	0.1	-
114	397303.68	1495233.88	Геодезический метод	0.1	-
115	397291.49	1495254.16	Геодезический метод	0.1	-
116	397282.30	1495249.46	Геодезический метод	0.1	-
117	397262.33	1495280.54	Геодезический метод	0.1	-
118	397248.40	1495270.41	Геодезический метод	0.1	-
119	397205.99	1495330.24	Геодезический метод	0.1	-
120	397209.18	1495332.35	Геодезический метод	0.1	-
121	397170.98	1495384.90	Геодезический метод	0.1	-
122	397131.70	1495434.81	Геодезический метод	0.1	-
123	397127.20	1495431.41	Геодезический метод	0.1	-
124	397123.54	1495436.24	Геодезический метод	0.1	-

## 3. Сведения о характерных точках части (частей) границы объекта

Обозначение характерных точек части границы	Координаты, м		Метод определения координат характерной точки	Средняя квадратическая погрешность положения характерной точки (M <sub>t</sub> ), м	Описание обозначения точки на местности (при наличии)
	X	Y			
125	397127.44	1495439.75	Геодезический метод	0.1	-
126	397091.27	1495488.68	Геодезический метод	0.1	-
127	397092.73	1495501.03	Геодезический метод	0.1	-
128	397096.35	1495530.93	Геодезический метод	0.1	-
129	397176.23	1495518.69	Геодезический метод	0.1	-
130	397177.77	1495530.45	Геодезический метод	0.1	-
131	397277.58	1495583.26	Геодезический метод	0.1	-
132	397318.53	1495622.62	Геодезический метод	0.1	-
133	397280.42	1495694.29	Геодезический метод	0.1	-
134	397285.82	1495697.08	Геодезический метод	0.1	-
135	397276.90	1495714.34	Геодезический метод	0.1	-
136	397270.45	1495711.35	Геодезический метод	0.1	-
137	397246.89	1495759.59	Геодезический метод	0.1	-
138	397252.97	1495762.43	Геодезический метод	0.1	-
1	397249.63	1495769.61	Геодезический метод	0.1	-
Часть N 2					
139	399163.69	1492914.48	Геодезический метод	0.1	-
140	398940.97	1492896.19	Геодезический метод	0.1	-
141	398942.65	1492888.59	Геодезический метод	0.1	-
142	399154.92	1492906.27	Геодезический метод	0.1	-
143	399151.70	1492884.42	Геодезический метод	0.1	-
144	399153.07	1492865.60	Геодезический метод	0.1	-
145	399160.53	1492866.30	Геодезический метод	0.1	-
146	399159.21	1492884.14	Геодезический метод	0.1	-
139	399163.69	1492914.48	Геодезический метод	0.1	-
Часть N 3					
147	399172.68	1494685.30	Геодезический метод	0.1	-
148	399162.80	1494684.42	Геодезический метод	0.1	-
149	399162.93	1494682.23	Геодезический метод	0.1	-
150	399137.74	1494679.84	Геодезический метод	0.1	-
151	399137.68	1494681.04	Геодезический метод	0.1	-
152	399127.35	1494680.21	Геодезический метод	0.1	-
153	399127.43	1494678.74	Геодезический метод	0.1	-
154	399106.49	1494677.05	Геодезический метод	0.1	-
155	399106.37	1494678.50	Геодезический метод	0.1	-
156	399095.97	1494677.85	Геодезический метод	0.1	-
157	399096.92	1494666.99	Геодезический метод	0.1	-
158	399107.21	1494667.80	Геодезический метод	0.1	-
159	399107.02	1494669.94	Геодезический метод	0.1	-
160	399127.92	1494671.67	Геодезический метод	0.1	-
161	399128.02	1494670.27	Геодезический метод	0.1	-
162	399138.34	1494671.09	Геодезический метод	0.1	-
163	399138.24	1494672.67	Геодезический метод	0.1	-
164	399163.62	1494675.11	Геодезический метод	0.1	-
165	399163.75	1494674.27	Геодезический метод	0.1	-
166	399169.44	1494674.69	Геодезический метод	0.1	-
167	399173.39	1494674.99	Геодезический метод	0.1	-
147	399172.68	1494685.30	Геодезический метод	0.1	-



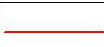
План границ объекта

Обзорная схема границ публичного сервитута



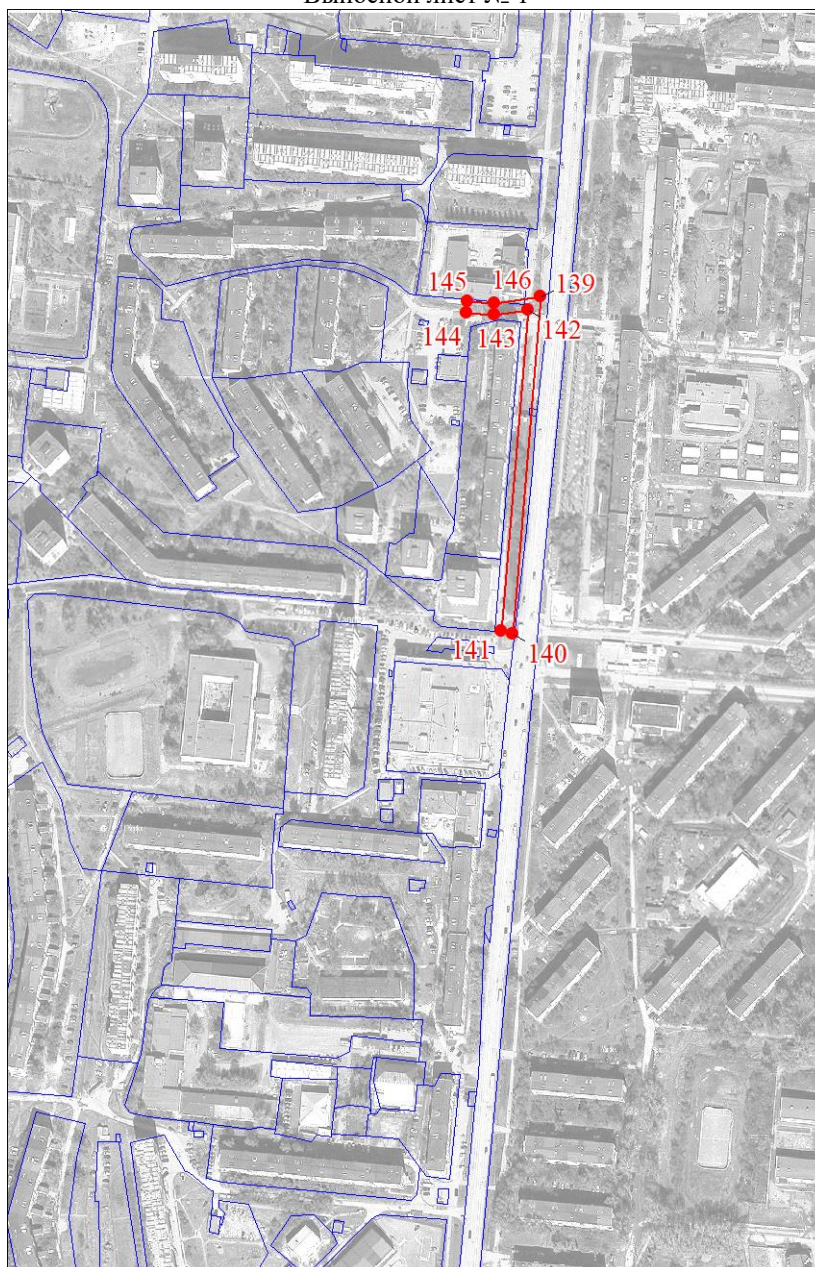
Масштаб 1:24747

Используемые условные знаки и обозначения:

- |   |   |
|---|---|
|  | Характерная точка границы объекта землеустройства                 |
|  | Надписи номеров характерных точек границы объекта землеустройства |
|  | Граница объекта землеустройства                                   |

План границ объекта

Выносной лист № 1



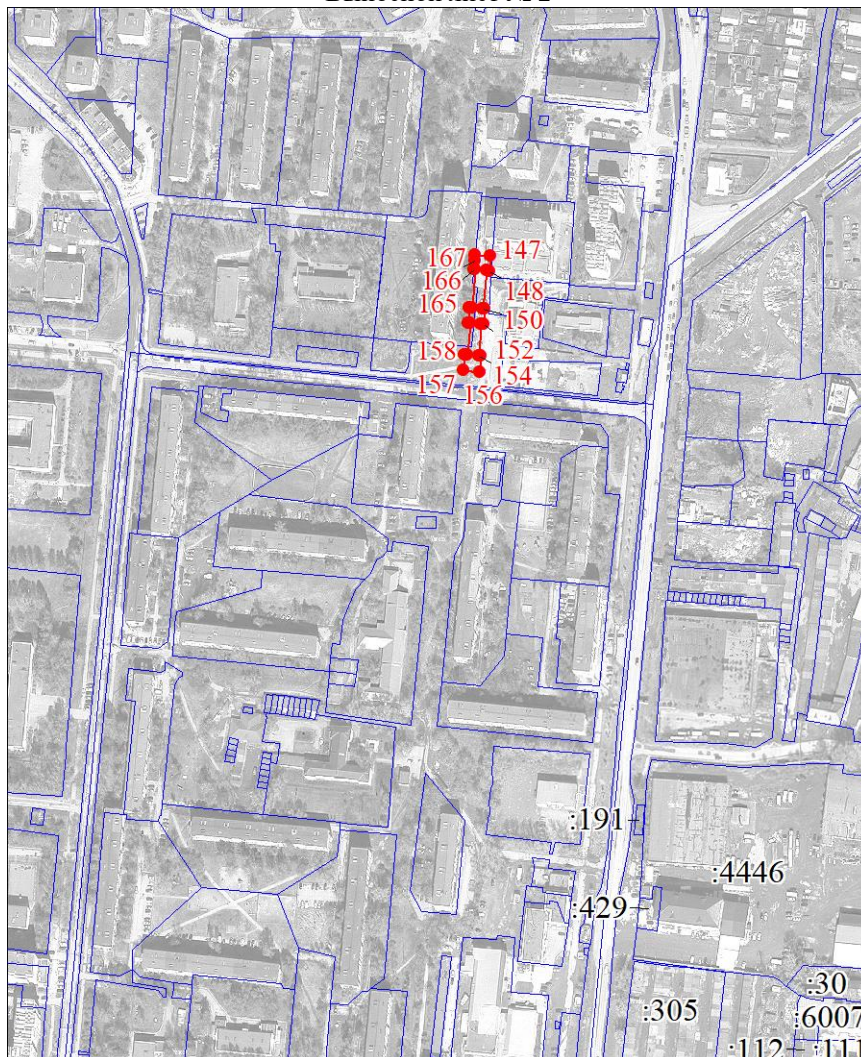
Масштаб 1:5000

Используемые условные знаки и обозначения:

Условные обозначения представлены на листе 5

План границ объекта

Выносной лист № 2



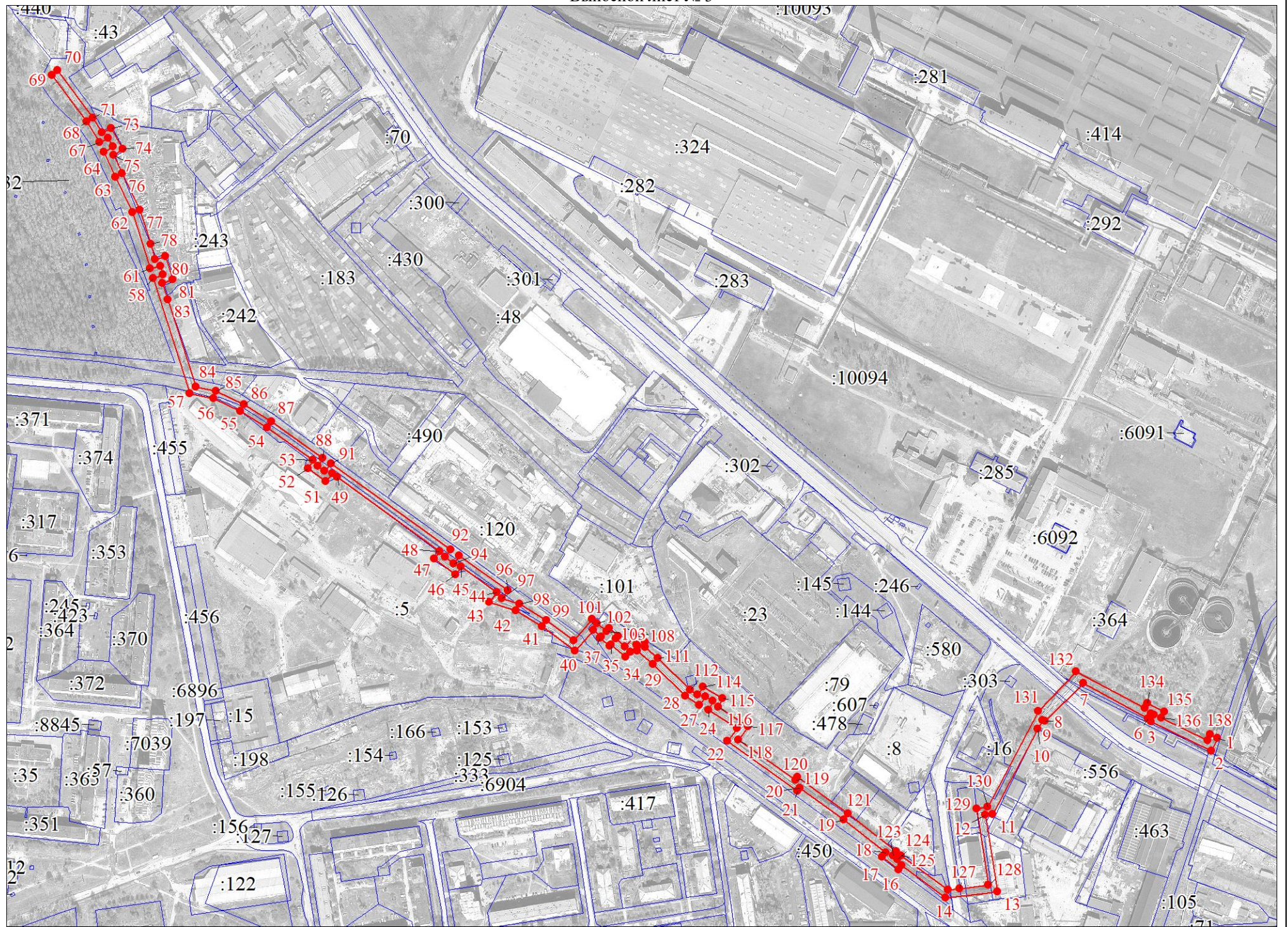
Масштаб 1:5000

Используемые условные знаки и обозначения:

Условные обозначения представлены на листе 5

План границ объекта

Выносной лист № 3



Масштаб 1:5000

Используемые условные знаки и обозначения:

Условные обозначения представлены на листе 5