

ОПИСАНИЕ МЕСТОПОЛОЖЕНИЯ ГРАНИЦ

Зона публичного сервитута объекта: Тепловые сети, с кадастровым номер объекта: 66:58:0000000:13526,
расположенные по адресу: г. Первоуральск, п. Билимбай (южная сторона)

(наименование объекта, местоположение границ которого описано (далее - объект))

Раздел 1

Сведения об объекте		
№ п/п	Характеристики объекта	Описание характеристик
1	2	3
1	Местоположение объекта	Свердловская область, Первоуральск г, Билимбай п
2	Площадь объекта ± величина погрешности определения площади ($P \pm \Delta P$), м ²	9458 ± 10
3	Иные характеристики объекта	1. Срок установления публичного сервитута - до 01.11.2024 2. Публичный сервитут в интересах ПАО "Т Плюс" в целях размещения и эксплуатации объекта: Тепловые сети, с кадастровым номер объекта 66:58:0000000:13526. 3. Тепловые сети, с кадастровым номер объекта 66:58:0000000:13526.

Раздел 2

Сведения о местоположении границ объекта					
1. Система координат МСК 66, зона 1					
2. Сведения о характерных точках границ объекта					
Обозначение характерных точек границ	Координаты, м		Метод определения координат характерной точки	Средняя квадратическая погрешность положения характерной точки (Mt), м	Описание обозначения точки на местности (при наличии)
	X	Y			
1	2	3	4	5	6
1	404117.56	1484781.60	Геодезический метод	0.1	-
2	404121.65	1484778.30	Геодезический метод	0.1	-
3	404121.18	1484777.74	Геодезический метод	0.1	-
4	404125.84	1484773.44	Геодезический метод	0.1	-
5	404157.98	1484729.87	Геодезический метод	0.1	-
6	404158.94	1484730.69	Геодезический метод	0.1	-
7	404162.82	1484726.02	Геодезический метод	0.1	-
8	404156.58	1484720.36	Геодезический метод	0.1	-
9	404152.67	1484724.99	Геодезический метод	0.1	-
10	404153.54	1484725.74	Геодезический метод	0.1	-
11	404121.55	1484769.24	Геодезический метод	0.1	-
12	404118.05	1484772.49	Геодезический метод	0.1	-
13	404117.52	1484771.84	Геодезический метод	0.1	-
14	404113.54	1484775.23	Геодезический метод	0.1	-
1	404117.56	1484781.60	Геодезический метод	0.1	-
					-
15	404411.96	1484855.64	Геодезический метод	0.1	-
16	404408.81	1484850.09	Геодезический метод	0.1	-
17	404412.30	1484847.23	Геодезический метод	0.1	-
18	404379.99	1484797.02	Геодезический метод	0.1	-
19	404377.15	1484799.31	Геодезический метод	0.1	-

Сведения о местоположении границ объекта

1. Система координат МСК 66, зона 1

2. Сведения о характерных точках границ объекта

Обозначение характерных точек границ	Координаты, м		Метод определения координат характерной точки	Средняя квадратическая погрешность положения характерной точки (M _t), м	Описание обозначения точки на местности (при наличии)
	X	Y			
20	404373.75	1484794.38	Геодезический метод	0.1	-
21	404376.70	1484791.97	Геодезический метод	0.1	-
22	404368.00	1484778.78	Геодезический метод	0.1	-
23	404346.30	1484751.46	Геодезический метод	0.1	-
24	404337.34	1484739.64	Геодезический метод	0.1	-
25	404330.84	1484727.18	Геодезический метод	0.1	-
26	404312.97	1484740.31	Геодезический метод	0.1	-
27	404309.72	1484735.25	Геодезический метод	0.1	-
28	404327.81	1484721.95	Геодезический метод	0.1	-
29	404312.27	1484698.17	Геодезический метод	0.1	-
30	404310.55	1484699.40	Геодезический метод	0.1	-
31	404307.29	1484694.37	Геодезический метод	0.1	-
32	404308.96	1484693.15	Геодезический метод	0.1	-
33	404290.15	1484664.79	Геодезический метод	0.1	-
34	404285.93	1484666.37	Геодезический метод	0.1	-
35	404289.34	1484675.97	Геодезический метод	0.1	-
36	404276.98	1484679.56	Геодезический метод	0.1	-
37	404275.48	1484673.96	Геодезический метод	0.1	-
38	404281.61	1484671.96	Геодезический метод	0.1	-
39	404280.31	1484668.47	Геодезический метод	0.1	-
40	404250.17	1484679.73	Геодезический метод	0.1	-
41	404223.34	1484689.82	Геодезический метод	0.1	-
42	404212.92	1484695.03	Геодезический метод	0.1	-
43	404213.43	1484696.05	Геодезический метод	0.1	-
44	404207.46	1484699.14	Геодезический метод	0.1	-
45	404203.80	1484691.73	Геодезический метод	0.1	-
46	404209.84	1484688.57	Геодезический метод	0.1	-
47	404210.39	1484689.66	Геодезический метод	0.1	-
48	404220.79	1484684.39	Геодезический метод	0.1	-
49	404248.06	1484674.11	Геодезический метод	0.1	-
50	404292.39	1484657.33	Геодезический метод	0.1	-
51	404315.56	1484692.25	Геодезический метод	0.1	-
52	404334.48	1484721.19	Геодезический метод	0.1	-
53	404342.40	1484736.42	Геодезический метод	0.1	-
54	404351.05	1484747.79	Геодезический метод	0.1	-
55	404372.94	1484775.37	Геодезический метод	0.1	-
56	404383.25	1484790.99	Геодезический метод	0.1	-
57	404420.44	1484848.64	Геодезический метод	0.1	-
15	404411.96	1484855.64	Геодезический метод	0.1	-
					-
58	403883.05	1484967.55	Геодезический метод	0.1	-
59	403880.51	1484964.01	Геодезический метод	0.1	-
60	403884.26	1484961.61	Геодезический метод	0.1	-
61	403886.62	1484965.32	Геодезический метод	0.1	-
58	403883.05	1484967.55	Геодезический метод	0.1	-
					-
62	403885.95	1484984.14	Геодезический метод	0.1	-

Сведения о местоположении границ объекта

1. Система координат МСК 66, зона 1

2. Сведения о характерных точках границ объекта

Обозначение характерных точек границ	Координаты, м		Метод определения координат характерной точки	Средняя квадратическая погрешность положения характерной точки (M _t), м	Описание обозначения точки на местности (при наличии)
	X	Y			
63	403879.95	1484984.05	Геодезический метод	0.1	-
64	403880.42	1484969.07	Геодезический метод	0.1	-
65	403886.42	1484969.16	Геодезический метод	0.1	-
62	403885.95	1484984.14	Геодезический метод	0.1	-
					-
66	403885.45	1485001.56	Геодезический метод	0.1	-
67	403879.46	1485001.26	Геодезический метод	0.1	-
68	403879.98	1484990.94	Геодезический метод	0.1	-
69	403885.98	1484991.09	Геодезический метод	0.1	-
66	403885.45	1485001.56	Геодезический метод	0.1	-
					-
70	403916.96	1485013.07	Геодезический метод	0.1	-
71	403914.03	1485007.83	Геодезический метод	0.1	-
72	403942.51	1484992.55	Геодезический метод	0.1	-
73	403946.32	1484998.82	Геодезический метод	0.1	-
74	403941.23	1485001.93	Геодезический метод	0.1	-
75	403940.34	1485000.41	Геодезический метод	0.1	-
70	403916.96	1485013.07	Геодезический метод	0.1	-
					-
76	403875.81	1485032.25	Геодезический метод	0.1	-
77	403872.81	1485027.06	Геодезический метод	0.1	-
78	403895.86	1485013.72	Геодезический метод	0.1	-
79	403898.86	1485018.92	Геодезический метод	0.1	-
76	403875.81	1485032.25	Геодезический метод	0.1	-
					-
80	403873.64	1485060.31	Геодезический метод	0.1	-
81	403868.93	1485052.07	Геодезический метод	0.1	-
82	403872.24	1485050.15	Геодезический метод	0.1	-
83	403878.92	1485045.92	Геодезический метод	0.1	-
84	403883.82	1485054.43	Геодезический метод	0.1	-
85	403879.94	1485056.68	Геодезический метод	0.1	-
80	403873.64	1485060.31	Геодезический метод	0.1	-
					-
86	403782.05	1485106.24	Геодезический метод	0.1	-
87	403777.78	1485097.56	Геодезический метод	0.1	-
88	403786.30	1485093.66	Геодезический метод	0.1	-
89	403790.60	1485101.58	Геодезический метод	0.1	-
86	403782.05	1485106.24	Геодезический метод	0.1	-
					-
90	403810.71	1485147.99	Геодезический метод	0.1	-
91	403807.92	1485143.48	Геодезический метод	0.1	-
92	403812.58	1485140.22	Геодезический метод	0.1	-
93	403815.66	1485144.68	Геодезический метод	0.1	-
90	403810.71	1485147.99	Геодезический метод	0.1	-
					-
94	403819.79	1485168.40	Геодезический метод	0.1	-
95	403815.70	1485161.71	Геодезический метод	0.1	-

Сведения о местоположении границ объекта

1. Система координат МСК 66, зона 1

2. Сведения о характерных точках границ объекта

Обозначение характерных точек границ	Координаты, м		Метод определения координат характерной точки	Средняя квадратическая погрешность положения характерной точки (M _t), м	Описание обозначения точки на местности (при наличии)
	X	Y			
96	403820.86	1485158.65	Геодезический метод	0.1	-
97	403824.95	1485165.34	Геодезический метод	0.1	-
94	403819.79	1485168.40	Геодезический метод	0.1	-
					-
98	403828.55	1485183.45	Геодезический метод	0.1	-
99	403825.59	1485178.70	Геодезический метод	0.1	-
100	403830.50	1485175.43	Геодезический метод	0.1	-
101	403833.48	1485180.13	Геодезический метод	0.1	-
98	403828.55	1485183.45	Геодезический метод	0.1	-
					-
102	403887.48	1485237.87	Геодезический метод	0.1	-
103	403825.95	1485141.01	Геодезический метод	0.1	-
104	403831.09	1485137.91	Геодезический метод	0.1	-
105	403892.18	1485234.75	Геодезический метод	0.1	-
102	403887.48	1485237.87	Геодезический метод	0.1	-
					-
106	403690.98	1485272.90	Геодезический метод	0.1	-
107	403686.71	1485266.66	Геодезический метод	0.1	-
108	403710.20	1485254.13	Геодезический метод	0.1	-
109	403714.53	1485231.83	Геодезический метод	0.1	-
110	403714.26	1485222.05	Геодезический метод	0.1	-
111	403708.15	1485187.55	Геодезический метод	0.1	-
112	403700.97	1485186.64	Геодезический метод	0.1	-
113	403702.34	1485174.52	Геодезический метод	0.1	-
114	403708.96	1485175.16	Геодезический метод	0.1	-
115	403714.10	1485143.81	Геодезический метод	0.1	-
116	403716.17	1485131.82	Геодезический метод	0.1	-
117	403726.67	1485132.93	Геодезический метод	0.1	-
118	403726.19	1485137.05	Геодезический метод	0.1	-
119	403729.98	1485134.96	Геодезический метод	0.1	-
120	403733.80	1485141.37	Геодезический метод	0.1	-
121	403730.35	1485143.31	Геодезический метод	0.1	-
122	403721.60	1485146.05	Геодезический метод	0.1	-
123	403714.67	1485183.95	Геодезический метод	0.1	-
124	403721.43	1485221.31	Геодезический метод	0.1	-
125	403721.76	1485232.44	Геодезический метод	0.1	-
126	403716.32	1485259.03	Геодезический метод	0.1	-
127	403697.31	1485269.11	Геодезический метод	0.1	-
106	403690.98	1485272.90	Геодезический метод	0.1	-
					-
128	403561.29	1485285.67	Геодезический метод	0.1	-
129	403556.93	1485281.55	Геодезический метод	0.1	-
130	403617.73	1485217.45	Геодезический метод	0.1	-
131	403613.60	1485213.65	Геодезический метод	0.1	-
132	403621.10	1485205.80	Геодезический метод	0.1	-
133	403625.17	1485209.53	Геодезический метод	0.1	-
134	403657.53	1485175.05	Геодезический метод	0.1	-

Сведения о местоположении границ объекта

1. Система координат МСК 66, зона 1

2. Сведения о характерных точках границ объекта

Обозначение характерных точек границ	Координаты, м		Метод определения координат характерной точки	Средняя квадратическая погрешность положения характерной точки (M _t), м	Описание обозначения точки на местности (при наличии)
	X	Y			
135	403699.89	1485150.86	Геодезический метод	0.1	-
136	403694.74	1485137.76	Геодезический метод	0.1	-
137	403677.54	1485114.28	Геодезический метод	0.1	-
138	403682.56	1485111.01	Геодезический метод	0.1	-
139	403700.16	1485134.87	Геодезический метод	0.1	-
140	403705.32	1485148.29	Геодезический метод	0.1	-
141	403708.08	1485147.01	Геодезический метод	0.1	-
142	403710.76	1485152.70	Геодезический метод	0.1	-
143	403706.05	1485155.08	Геодезический метод	0.1	-
144	403705.77	1485154.47	Геодезический метод	0.1	-
145	403661.28	1485179.89	Геодезический метод	0.1	-
146	403624.60	1485218.91	Геодезический метод	0.1	-
128	403561.29	1485285.67	Геодезический метод	0.1	-
					-
147	403623.05	1485484.58	Геодезический метод	0.1	-
148	403617.39	1485475.73	Геодезический метод	0.1	-
149	403621.06	1485472.78	Геодезический метод	0.1	-
150	403608.81	1485454.74	Геодезический метод	0.1	-
151	403574.60	1485398.02	Геодезический метод	0.1	-
152	403569.77	1485401.59	Геодезический метод	0.1	-
153	403563.72	1485392.51	Геодезический метод	0.1	-
154	403568.56	1485388.78	Геодезический метод	0.1	-
155	403521.81	1485318.41	Геодезический метод	0.1	-
156	403548.03	1485291.89	Геодезический метод	0.1	-
157	403547.73	1485291.54	Геодезический метод	0.1	-
158	403550.63	1485288.78	Геодезический метод	0.1	-
159	403555.43	1485293.36	Геодезический метод	0.1	-
160	403552.51	1485296.55	Геодезический метод	0.1	-
161	403552.21	1485296.20	Геодезический метод	0.1	-
162	403529.95	1485319.43	Геодезический метод	0.1	-
163	403576.54	1485390.04	Геодезический метод	0.1	-
164	403613.90	1485451.57	Геодезический метод	0.1	-
165	403630.31	1485476.42	Геодезический метод	0.1	-
166	403631.63	1485475.53	Геодезический метод	0.1	-
167	403634.41	1485479.86	Геодезический метод	0.1	-
168	403627.51	1485484.32	Геодезический метод	0.1	-
169	403626.21	1485482.40	Геодезический метод	0.1	-
147	403623.05	1485484.58	Геодезический метод	0.1	-
					-
170	403683.21	1485606.33	Геодезический метод	0.1	-
171	403680.15	1485601.13	Геодезический метод	0.1	-
172	403692.22	1485593.67	Геодезический метод	0.1	-
173	403677.25	1485567.08	Геодезический метод	0.1	-
174	403676.27	1485567.69	Геодезический метод	0.1	-
175	403674.54	1485564.57	Геодезический метод	0.1	-
176	403675.45	1485563.93	Геодезический метод	0.1	-
177	403633.96	1485493.44	Геодезический метод	0.1	-

Сведения о местоположении границ объекта

1. Система координат МСК 66, зона 1

2. Сведения о характерных точках границ объекта

Обозначение характерных точек границ	Координаты, м		Метод определения координат характерной точки	Средняя квадратическая погрешность положения характерной точки (Mt), м	Описание обозначения точки на местности (при наличии)
	X	Y			
178	403632.95	1485494.11	Геодезический метод	0.1	-
179	403629.34	1485488.48	Геодезический метод	0.1	-
180	403636.91	1485483.69	Геодезический метод	0.1	-
181	403640.34	1485489.22	Геодезический метод	0.1	-
182	403639.08	1485490.14	Геодезический метод	0.1	-
183	403680.49	1485560.82	Геодезический метод	0.1	-
184	403681.09	1485560.49	Геодезический метод	0.1	-
185	403683.02	1485563.68	Геодезический метод	0.1	-
186	403682.37	1485564.13	Геодезический метод	0.1	-
187	403700.47	1485595.73	Геодезический метод	0.1	-
170	403683.21	1485606.33	Геодезический метод	0.1	-




Схема расположения границ объекта: Тепловые сети, с кадастровым номером объекта: 66:58:0000000:13526, расположенные по адресу: г. Первоуральск, п. Билимбай (южная сторона)

Обзорная схема границ ЗОУИТ



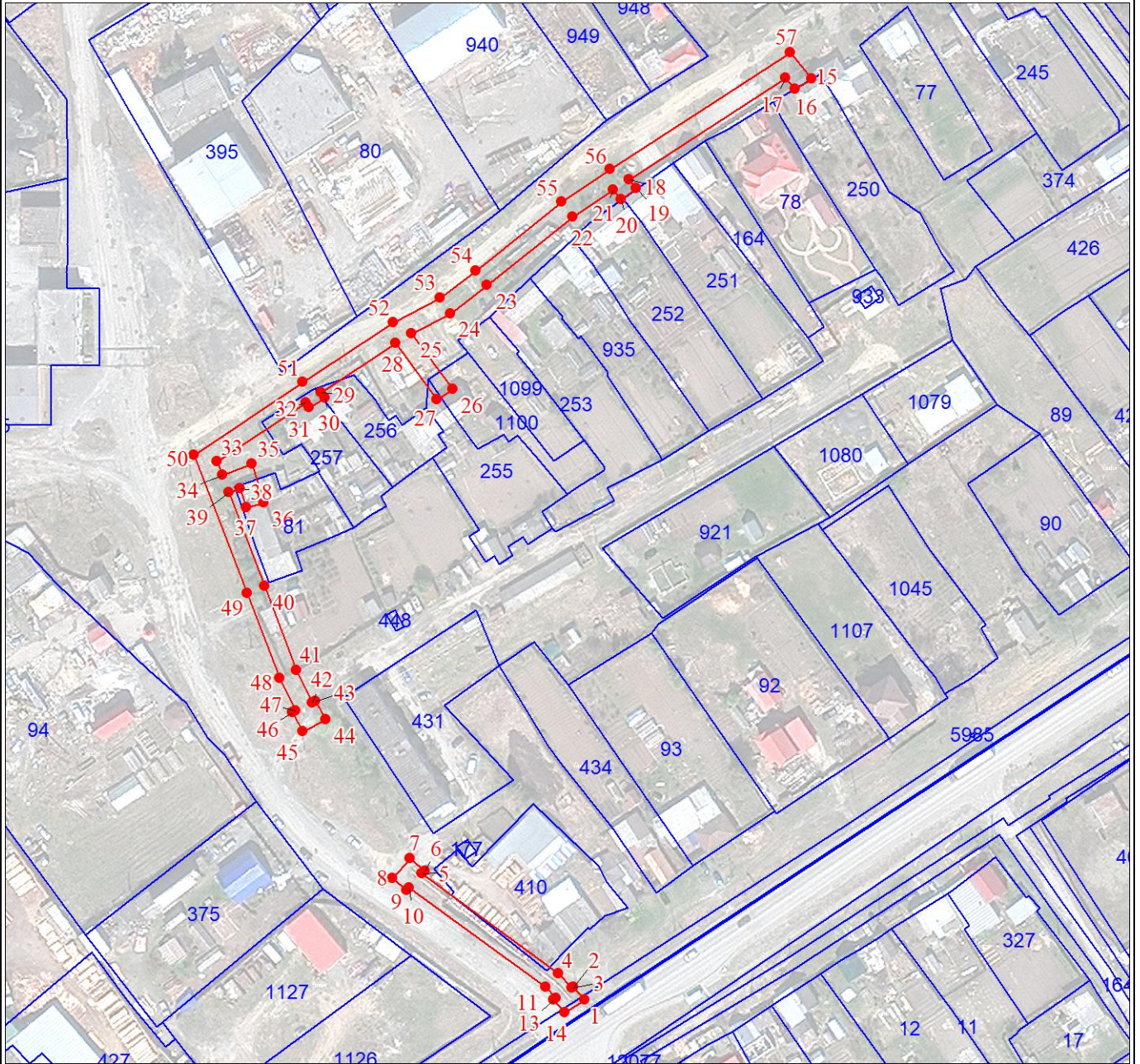
Масштаб 1:7056

Используемые условные знаки и обозначения:

	Граница объекта
	Характерная точка границы объекта
	Надписи номеров характерных точек границы объекта

План границ объекта

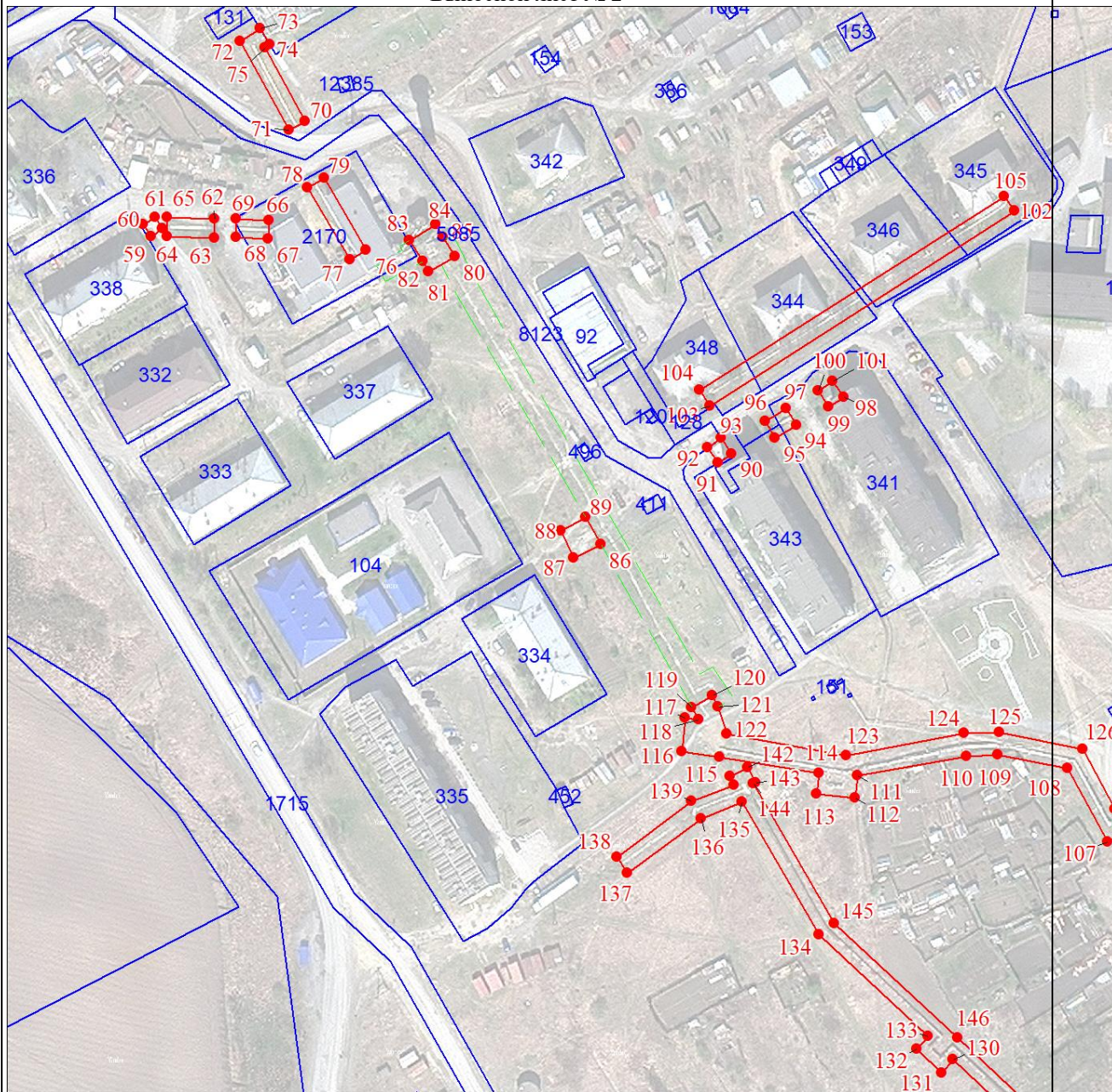
Выносной лист № 1



Масштаб 1:2000

Используемые условные знаки и обозначения:

Условные обозначения представлены на листе 7



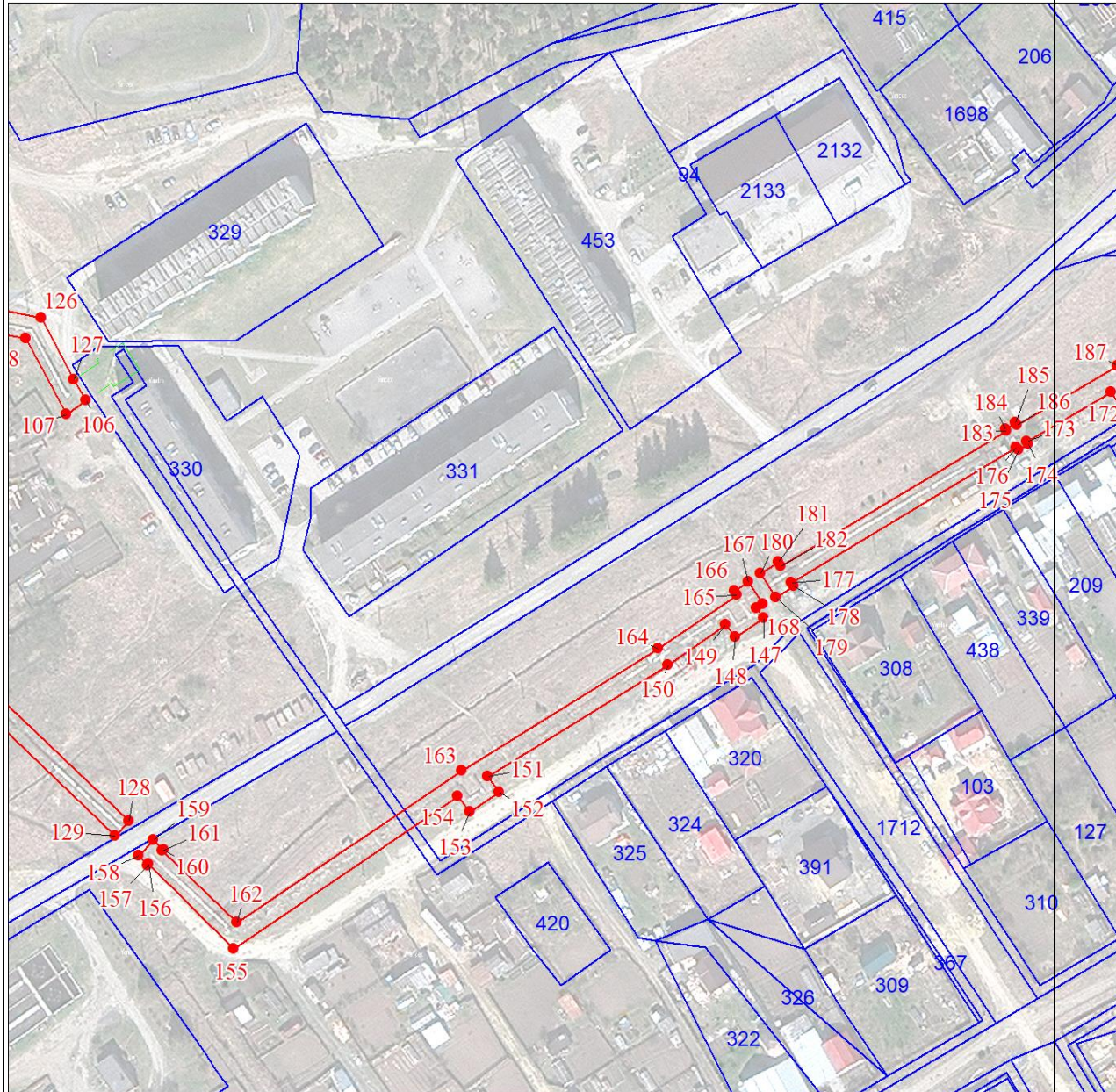
Масштаб 1:2000

Используемые условные знаки и обозначения:

Условные обозначения представлены на листе 7

План границ объекта

Выносной лист № 3



Масштаб 1:2000

Используемые условные знаки и обозначения:

Условные обозначения представлены на листе 7