

## ОПИСАНИЕ МЕСТОПОЛОЖЕНИЯ ГРАНИЦ

Публичный сервитут объекта: Тепломагистраль М - 3, с кадастровым номер объекта: 66:58:0000000:12797,

расположенным по адресу: Свердловская область, г. Первоуральск

(наименование объекта, местоположение границ которого описано (далее - объект))

Сведения об объекте					
№ п/п	Характеристики объекта			Описание характеристик	
1	2			3	
1	Местоположение объекта			Свердловская область, Первоуральск г	
2	Площадь объекта ± величина погрешности определения площади ( $P \pm \Delta P$ ), м <sup>2</sup>			69229 ± 26	
3	Иные характеристики объекта			<p>1. Публичный сервитут устанавливается до 01.11.2024г</p> <p>2. Публичный сервитут в интересах ПАО «Т Плюс» в целях размещения и эксплуатации тепломагистрали М-3</p> <p>3. Тепломагистраль М - 3, с кадастровым номер объекта: 66:58:0000000:12797, расположенным по адресу: Свердловская область, г. Первоуральск</p>	
Сведения о местоположении границ объекта					
1. Система координат – МСК 66, зона 1					
2. Сведения о характерных точках границ объекта					
Обозначение характерных точек границ	Координаты, м		Метод определения координат характерной точки	Средняя квадратическая погрешность положения характерной точки (M <sub>t</sub> ), м	Описание обозначения точки на местности (при наличии)
	X	Y			
1	2	3	4	5	6
1	396894.06	1496114.40	Геодезический метод	0.1	-
2	396886.21	1496110.43	Геодезический метод	0.1	-
3	396916.23	1495994.83	Геодезический метод	0.1	-
4	396918.34	1495986.38	Геодезический метод	0.1	-
5	397004.55	1495990.99	Геодезический метод	0.1	-
6	397004.04	1495998.44	Геодезический метод	0.1	-
7	396924.72	1495995.08	Геодезический метод	0.1	-
1	396894.06	1496114.40	Геодезический метод	0.1	-
					-
8	396756.03	1496558.41	Геодезический метод	0.1	-
9	396745.96	1496557.25	Геодезический метод	0.1	-
10	396746.53	1496545.60	Геодезический метод	0.1	-
11	396750.10	1496545.09	Геодезический метод	0.1	-
12	396801.15	1496350.78	Геодезический метод	0.1	-
13	396773.00	1496340.53	Геодезический метод	0.1	-
14	396781.58	1496321.88	Геодезический метод	0.1	-
15	396791.72	1496300.52	Геодезический метод	0.1	-
16	396785.18	1496297.61	Геодезический метод	0.1	-
17	396791.24	1496282.37	Геодезический метод	0.1	-
18	396797.80	1496285.05	Геодезический метод	0.1	-
19	396822.74	1496231.37	Геодезический метод	0.1	-
20	396834.58	1496234.82	Геодезический метод	0.1	-
21	396851.01	1496176.57	Геодезический метод	0.1	-
22	396855.45	1496169.09	Геодезический метод	0.1	-

## Сведения о местоположении границ объекта

## 1. Система координат – МСК 66, зона 1

## 2. Сведения о характерных точках границ объекта

Обозначение характерных точек границ	Координаты, м		Метод определения координат характерной точки	Средняя квадратическая погрешность положения характерной точки (M <sub>t</sub> ), м	Описание обозначения точки на местности (при наличии)
	X	Y			
23	396848.41	1496165.06	Геодезический метод	0.1	-
24	396856.29	1496147.18	Геодезический метод	0.1	-
25	396864.94	1496152.03	Геодезический метод	0.1	-
26	396873.10	1496155.89	Геодезический метод	0.1	-
27	396867.95	1496165.79	Геодезический метод	0.1	-
28	396859.41	1496180.17	Геодезический метод	0.1	-
29	396840.82	1496246.06	Геодезический метод	0.1	-
30	396826.60	1496241.71	Геодезический метод	0.1	-
31	396795.78	1496307.53	Геодезический метод	0.1	-
32	396786.37	1496332.71	Геодезический метод	0.1	-
33	396813.05	1496342.37	Геодезический метод	0.1	-
34	396781.36	1496453.41	Геодезический метод	0.1	-
35	396789.72	1496456.17	Геодезический метод	0.1	-
36	396785.35	1496468.73	Геодезический метод	0.1	-
37	396779.44	1496467.11	Геодезический метод	0.1	-
8	396756.03	1496558.41	Геодезический метод	0.1	-
					-
38	395308.97	1497127.02	Геодезический метод	0.1	-
39	395305.43	1497118.13	Геодезический метод	0.1	-
40	395323.94	1497111.51	Геодезический метод	0.1	-
41	395327.03	1497119.81	Геодезический метод	0.1	-
42	395329.34	1497126.75	Геодезический метод	0.1	-
43	395322.37	1497129.07	Геодезический метод	0.1	-
44	395319.87	1497122.90	Геодезический метод	0.1	-
38	395308.97	1497127.02	Геодезический метод	0.1	-
					-
45	396240.26	1497478.98	Геодезический метод	0.1	-
46	396261.96	1497409.40	Геодезический метод	0.1	-
47	396278.47	1497355.00	Геодезический метод	0.1	-
48	396275.50	1497353.98	Геодезический метод	0.1	-
49	396280.13	1497338.36	Геодезический метод	0.1	-
50	396283.24	1497339.15	Геодезический метод	0.1	-
51	396298.13	1497290.39	Геодезический метод	0.1	-
52	396313.63	1497236.90	Геодезический метод	0.1	-
53	396321.38	1497202.76	Геодезический метод	0.1	-
54	396315.72	1497201.29	Геодезический метод	0.1	-
55	396319.23	1497185.73	Геодезический метод	0.1	-
56	396325.09	1497186.70	Геодезический метод	0.1	-
57	396340.73	1497115.22	Геодезический метод	0.1	-
58	396335.43	1497113.79	Геодезический метод	0.1	-
59	396338.99	1497098.39	Геодезический метод	0.1	-
60	396344.46	1497099.02	Геодезический метод	0.1	-
61	396360.38	1497028.71	Геодезический метод	0.1	-
62	396354.53	1497027.10	Геодезический метод	0.1	-
63	396358.26	1497012.05	Геодезический метод	0.1	-
64	396364.01	1497012.75	Геодезический метод	0.1	-
65	396381.35	1496935.60	Геодезический метод	0.1	-

## Сведения о местоположении границ объекта

## 1. Система координат – МСК 66, зона 1

## 2. Сведения о характерных точках границ объекта

Обозначение характерных точек границ	Координаты, м		Метод определения координат характерной точки	Средняя квадратическая погрешность положения характерной точки (M <sub>t</sub> ), м	Описание обозначения точки на местности (при наличии)
	X	Y			
66	396375.80	1496934.23	Геодезический метод	0.1	-
67	396379.47	1496917.88	Геодезический метод	0.1	-
68	396384.92	1496919.03	Геодезический метод	0.1	-
69	396393.62	1496880.16	Геодезический метод	0.1	-
70	396387.48	1496849.92	Геодезический метод	0.1	-
71	396382.27	1496850.63	Геодезический метод	0.1	-
72	396379.62	1496835.02	Геодезический метод	0.1	-
73	396385.21	1496833.42	Геодезический метод	0.1	-
74	396369.85	1496752.74	Геодезический метод	0.1	-
75	396363.11	1496754.07	Геодезический метод	0.1	-
76	396360.72	1496737.01	Геодезический метод	0.1	-
77	396366.26	1496735.76	Геодезический метод	0.1	-
78	396355.01	1496672.69	Геодезический метод	0.1	-
79	396348.62	1496673.83	Геодезический метод	0.1	-
80	396345.69	1496654.95	Геодезический метод	0.1	-
81	396352.86	1496653.93	Геодезический метод	0.1	-
82	396344.18	1496610.79	Геодезический метод	0.1	-
83	396332.13	1496611.16	Геодезический метод	0.1	-
84	396331.96	1496605.03	Геодезический метод	0.1	-
85	396310.85	1496605.35	Геодезический метод	0.1	-
86	396310.82	1496624.72	Геодезический метод	0.1	-
87	396147.03	1496609.77	Геодезический метод	0.1	-
88	396146.96	1496612.46	Геодезический метод	0.1	-
89	396134.24	1496611.44	Геодезический метод	0.1	-
90	396134.33	1496608.22	Геодезический метод	0.1	-
91	396125.81	1496607.53	Геодезический метод	0.1	-
92	396125.82	1496611.45	Геодезический метод	0.1	-
93	396054.02	1496612.50	Геодезический метод	0.1	-
94	396054.12	1496616.58	Геодезический метод	0.1	-
95	396044.83	1496616.78	Геодезический метод	0.1	-
96	396044.53	1496612.64	Геодезический метод	0.1	-
97	395972.58	1496613.73	Геодезический метод	0.1	-
98	395971.02	1496673.65	Геодезический метод	0.1	-
99	395946.08	1496699.13	Геодезический метод	0.1	-
100	395951.35	1496703.81	Геодезический метод	0.1	-
101	395941.60	1496714.41	Геодезический метод	0.1	-
102	395936.46	1496709.73	Геодезический метод	0.1	-
103	395903.50	1496742.79	Геодезический метод	0.1	-
104	395900.59	1496740.23	Геодезический метод	0.1	-
105	395881.55	1496759.16	Геодезический метод	0.1	-
106	395818.51	1496820.58	Геодезический метод	0.1	-
107	395791.85	1496854.65	Геодезический метод	0.1	-
108	395741.40	1496906.66	Геодезический метод	0.1	-
109	395741.96	1496908.32	Геодезический метод	0.1	-
110	395669.22	1496978.79	Геодезический метод	0.1	-
111	395665.91	1496971.46	Геодезический метод	0.1	-
112	395733.38	1496906.24	Геодезический метод	0.1	-

## Сведения о местоположении границ объекта

## 1. Система координат – МСК 66, зона 1

## 2. Сведения о характерных точках границ объекта

Обозначение характерных точек границ	Координаты, м		Метод определения координат характерной точки	Средняя квадратическая погрешность положения характерной точки (M <sub>t</sub> ), м	Описание обозначения точки на местности (при наличии)
	X	Y			
113	395732.86	1496904.70	Геодезический метод	0.1	-
114	395794.89	1496842.45	Геодезический метод	0.1	-
115	395812.95	1496815.58	Геодезический метод	0.1	-
116	395870.41	1496759.87	Геодезический метод	0.1	-
117	395865.85	1496755.23	Геодезический метод	0.1	-
118	395875.50	1496744.93	Геодезический метод	0.1	-
119	395880.40	1496749.93	Геодезический метод	0.1	-
120	395900.25	1496729.99	Геодезический метод	0.1	-
121	395903.16	1496732.55	Геодезический метод	0.1	-
122	395962.56	1496670.42	Геодезический метод	0.1	-
123	395964.70	1496605.38	Геодезический метод	0.1	-
124	396119.27	1496604.30	Геодезический метод	0.1	-
125	396119.46	1496600.27	Геодезический метод	0.1	-
126	396303.36	1496616.54	Геодезический метод	0.1	-
127	396303.39	1496597.99	Геодезический метод	0.1	-
128	396340.02	1496595.96	Геодезический метод	0.1	-
129	396333.79	1496555.51	Геодезический метод	0.1	-
130	396328.51	1496554.98	Геодезический метод	0.1	-
131	396325.59	1496541.81	Геодезический метод	0.1	-
132	396331.10	1496540.01	Геодезический метод	0.1	-
133	396315.33	1496457.41	Геодезический метод	0.1	-
134	396309.22	1496458.05	Геодезический метод	0.1	-
135	396306.33	1496443.69	Геодезический метод	0.1	-
136	396312.33	1496442.00	Геодезический метод	0.1	-
137	396305.06	1496405.99	Геодезический метод	0.1	-
138	396279.63	1496408.28	Геодезический метод	0.1	-
139	396108.30	1496424.79	Геодезический метод	0.1	-
140	396098.48	1496435.16	Геодезический метод	0.1	-
141	396102.56	1496439.87	Геодезический метод	0.1	-
142	396094.51	1496451.01	Геодезический метод	0.1	-
143	396088.43	1496446.18	Геодезический метод	0.1	-
144	396062.27	1496476.63	Геодезический метод	0.1	-
145	395894.00	1496499.90	Геодезический метод	0.1	-
146	395790.52	1496513.77	Геодезический метод	0.1	-
147	395527.09	1496549.37	Геодезический метод	0.1	-
148	395415.57	1496503.47	Геодезический метод	0.1	-
149	395271.34	1496480.17	Геодезический метод	0.1	-
150	395082.55	1496505.45	Геодезический метод	0.1	-
151	395070.29	1496506.12	Геодезический метод	0.1	-
152	394920.27	1496237.68	Геодезический метод	0.1	-
153	394913.40	1496231.90	Геодезический метод	0.1	-
154	394903.55	1496208.24	Геодезический метод	0.1	-
155	394921.99	1496129.25	Геодезический метод	0.1	-
156	394885.23	1496073.56	Геодезический метод	0.1	-
157	394926.45	1495851.12	Геодезический метод	0.1	-
158	394929.40	1495850.82	Геодезический метод	0.1	-
159	394927.49	1495814.93	Геодезический метод	0.1	-

## Сведения о местоположении границ объекта

## 1. Система координат – МСК 66, зона 1

## 2. Сведения о характерных точках границ объекта

Обозначение характерных точек границ	Координаты, м		Метод определения координат характерной точки	Средняя квадратическая погрешность положения характерной точки (M <sub>t</sub> ), м	Описание обозначения точки на местности (при наличии)
	X	Y			
160	394918.44	1495815.93	Геодезический метод	0.1	-
161	394918.07	1495811.74	Геодезический метод	0.1	-
162	394911.93	1495812.19	Геодезический метод	0.1	-
163	394910.71	1495797.65	Геодезический метод	0.1	-
164	394916.17	1495796.80	Геодезический метод	0.1	-
165	394910.92	1495739.99	Геодезический метод	0.1	-
166	394905.15	1495738.97	Геодезический метод	0.1	-
167	394903.50	1495726.57	Геодезический метод	0.1	-
168	394909.08	1495725.58	Геодезический метод	0.1	-
169	394904.57	1495684.99	Геодезический метод	0.1	-
170	394875.26	1495689.07	Геодезический метод	0.1	-
171	394875.53	1495694.48	Геодезический метод	0.1	-
172	394861.66	1495696.10	Геодезический метод	0.1	-
173	394860.76	1495690.54	Геодезический метод	0.1	-
174	394812.25	1495695.73	Геодезический метод	0.1	-
175	394797.34	1495649.35	Геодезический метод	0.1	-
176	394777.49	1495626.17	Геодезический метод	0.1	-
177	394749.15	1495592.09	Геодезический метод	0.1	-
178	394717.47	1495595.14	Геодезический метод	0.1	-
179	394718.13	1495598.88	Геодезический метод	0.1	-
180	394689.44	1495602.21	Геодезический метод	0.1	-
181	394690.00	1495609.35	Геодезический метод	0.1	-
182	394673.14	1495611.08	Геодезический метод	0.1	-
183	394672.06	1495604.77	Геодезический метод	0.1	-
184	394580.31	1495617.92	Геодезический метод	0.1	-
185	394580.82	1495623.49	Геодезический метод	0.1	-
186	394569.61	1495624.64	Геодезический метод	0.1	-
187	394568.99	1495619.53	Геодезический метод	0.1	-
188	394384.11	1495647.54	Геодезический метод	0.1	-
189	394223.22	1495671.18	Геодезический метод	0.1	-
190	394154.87	1495636.93	Геодезический метод	0.1	-
191	393997.06	1495557.85	Геодезический метод	0.1	-
192	393907.19	1495617.57	Геодезический метод	0.1	-
193	393903.31	1495611.85	Геодезический метод	0.1	-
194	393993.52	1495550.14	Геодезический метод	0.1	-
195	394017.26	1495493.99	Геодезический метод	0.1	-
196	394029.67	1495455.60	Геодезический метод	0.1	-
197	394017.54	1495450.91	Геодезический метод	0.1	-
198	394016.05	1495454.18	Геодезический метод	0.1	-
199	394000.36	1495447.06	Геодезический метод	0.1	-
200	394005.85	1495434.51	Геодезический метод	0.1	-
201	394021.73	1495441.67	Геодезический метод	0.1	-
202	394020.39	1495444.62	Геодезический метод	0.1	-
203	394038.25	1495451.52	Геодезический метод	0.1	-
204	394023.74	1495496.41	Геодезический метод	0.1	-
205	394000.40	1495551.59	Геодезический метод	0.1	-
206	394051.68	1495578.06	Геодезический метод	0.1	-

## Сведения о местоположении границ объекта

## 1. Система координат – МСК 66, зона 1

## 2. Сведения о характерных точках границ объекта

Обозначение характерных точек границ	Координаты, м		Метод определения координат характерной точки	Средняя квадратическая погрешность положения характерной точки (M <sub>t</sub> ), м	Описание обозначения точки на местности (при наличии)
	X	Y			
207	394054.10	1495573.31	Геодезический метод	0.1	-
208	394066.64	1495579.69	Геодезический метод	0.1	-
209	394063.96	1495584.93	Геодезический метод	0.1	-
210	394142.68	1495625.03	Геодезический метод	0.1	-
211	394144.06	1495621.99	Геодезический метод	0.1	-
212	394158.02	1495628.29	Геодезический метод	0.1	-
213	394156.55	1495631.54	Геодезический метод	0.1	-
214	394223.04	1495663.93	Геодезический метод	0.1	-
215	394285.98	1495653.90	Геодезический метод	0.1	-
216	394285.25	1495651.26	Геодезический метод	0.1	-
217	394294.33	1495650.14	Геодезический метод	0.1	-
218	394294.66	1495652.59	Геодезический метод	0.1	-
219	394488.61	1495625.51	Геодезический метод	0.1	-
220	394488.05	1495619.08	Геодезический метод	0.1	-
221	394499.30	1495617.73	Геодезический метод	0.1	-
222	394499.90	1495622.41	Геодезический метод	0.1	-
223	394709.39	1495592.38	Геодезический метод	0.1	-
224	394708.69	1495588.44	Геодезический метод	0.1	-
225	394752.26	1495584.46	Геодезический метод	0.1	-
226	394780.90	1495617.50	Геодезический метод	0.1	-
227	394785.32	1495614.30	Геодезический метод	0.1	-
228	394792.06	1495622.74	Геодезический метод	0.1	-
229	394788.10	1495626.28	Геодезический метод	0.1	-
230	394803.72	1495645.97	Геодезический метод	0.1	-
231	394817.15	1495688.07	Геодезический метод	0.1	-
232	394910.52	1495675.36	Геодезический метод	0.1	-
233	394915.34	1495725.20	Геодезический метод	0.1	-
234	394924.88	1495808.07	Геодезический метод	0.1	-
235	394934.09	1495807.05	Геодезический метод	0.1	-
236	394936.82	1495857.20	Геодезический метод	0.1	-
237	394932.49	1495857.64	Геодезический метод	0.1	-
238	394925.32	1495897.82	Геодезический метод	0.1	-
239	394931.19	1495898.99	Геодезический метод	0.1	-
240	394929.29	1495908.59	Геодезический метод	0.1	-
241	394923.42	1495907.94	Геодезический метод	0.1	-
242	394907.86	1495999.46	Геодезический метод	0.1	-
243	394912.98	1496001.24	Геодезический метод	0.1	-
244	394911.12	1496010.78	Геодезический метод	0.1	-
245	394904.98	1496009.98	Геодезический метод	0.1	-
246	394893.80	1496071.70	Геодезический метод	0.1	-
247	394929.59	1496127.89	Геодезический метод	0.1	-
248	394921.44	1496163.62	Геодезический метод	0.1	-
249	394926.11	1496164.66	Геодезический метод	0.1	-
250	394925.88	1496173.73	Геодезический метод	0.1	-
251	394918.51	1496173.95	Геодезический метод	0.1	-
252	394910.97	1496207.60	Геодезический метод	0.1	-
253	394919.30	1496227.58	Геодезический метод	0.1	-

## Сведения о местоположении границ объекта

## 1. Система координат – МСК 66, зона 1

## 2. Сведения о характерных точках границ объекта

Обозначение характерных точек границ	Координаты, м		Метод определения координат характерной точки	Средняя квадратическая погрешность положения характерной точки (M <sub>t</sub> ), м	Описание обозначения точки на местности (при наличии)
	X	Y			
254	394925.87	1496233.12	Геодезический метод	0.1	-
255	394939.55	1496258.23	Геодезический метод	0.1	-
256	394944.71	1496255.29	Геодезический метод	0.1	-
257	394949.70	1496264.46	Геодезический метод	0.1	-
258	394944.65	1496267.73	Геодезический метод	0.1	-
259	394988.52	1496344.73	Геодезический метод	0.1	-
260	394993.90	1496341.59	Геодезический метод	0.1	-
261	395000.12	1496351.36	Геодезический метод	0.1	-
262	394993.75	1496354.77	Геодезический метод	0.1	-
263	395074.33	1496498.78	Геодезический метод	0.1	-
264	395132.48	1496491.51	Геодезический метод	0.1	-
265	395131.92	1496485.48	Геодезический метод	0.1	-
266	395141.78	1496484.50	Геодезический метод	0.1	-
267	395142.68	1496490.13	Геодезический метод	0.1	-
268	395218.84	1496479.28	Геодезический метод	0.1	-
269	395218.41	1496473.71	Геодезический метод	0.1	-
270	395229.13	1496472.13	Геодезический метод	0.1	-
271	395230.32	1496477.99	Геодезический метод	0.1	-
272	395271.34	1496473.01	Геодезический метод	0.1	-
273	395304.88	1496477.06	Геодезический метод	0.1	-
274	395306.19	1496470.13	Геодезический метод	0.1	-
275	395317.79	1496471.92	Геодезический метод	0.1	-
276	395316.80	1496479.84	Геодезический метод	0.1	-
277	395375.97	1496488.83	Геодезический метод	0.1	-
278	395376.97	1496483.50	Геодезический метод	0.1	-
279	395386.89	1496485.11	Геодезический метод	0.1	-
280	395386.63	1496490.85	Геодезический метод	0.1	-
281	395417.53	1496496.61	Геодезический метод	0.1	-
282	395457.75	1496512.36	Геодезический метод	0.1	-
283	395460.27	1496506.75	Геодезический метод	0.1	-
284	395470.16	1496511.22	Геодезический метод	0.1	-
285	395468.08	1496516.60	Геодезический метод	0.1	-
286	395528.01	1496542.05	Геодезический метод	0.1	-
287	395593.29	1496532.24	Геодезический метод	0.1	-
288	395592.67	1496526.30	Геодезический метод	0.1	-
289	395604.15	1496525.11	Геодезический метод	0.1	-
290	395605.26	1496530.66	Геодезический метод	0.1	-
291	395688.79	1496519.58	Геодезический метод	0.1	-
292	395688.05	1496514.69	Геодезический метод	0.1	-
293	395700.42	1496512.75	Геодезический метод	0.1	-
294	395700.41	1496518.62	Геодезический метод	0.1	-
295	395789.82	1496506.31	Геодезический метод	0.1	-
296	395789.16	1496499.95	Геодезический метод	0.1	-
297	395799.84	1496498.39	Геодезический метод	0.1	-
298	395800.65	1496504.38	Геодезический метод	0.1	-
299	395888.76	1496492.62	Геодезический метод	0.1	-
300	395887.92	1496487.29	Геодезический метод	0.1	-

## Сведения о местоположении границ объекта

## 1. Система координат – МСК 66, зона 1

## 2. Сведения о характерных точках границ объекта

Обозначение характерных точек границ	Координаты, м		Метод определения координат характерной точки	Средняя квадратическая погрешность положения характерной точки (M <sub>t</sub> ), м	Описание обозначения точки на местности (при наличии)
	X	Y			
301	395898.87	1496485.80	Геодезический метод	0.1	-
302	395899.77	1496491.03	Геодезический метод	0.1	-
303	395987.01	1496478.83	Геодезический метод	0.1	-
304	395986.76	1496473.21	Геодезический метод	0.1	-
305	395998.41	1496471.52	Геодезический метод	0.1	-
306	395999.30	1496477.38	Геодезический метод	0.1	-
307	396043.83	1496472.48	Геодезический метод	0.1	-
308	396058.57	1496470.05	Геодезический метод	0.1	-
309	396087.49	1496436.36	Геодезический метод	0.1	-
310	396104.98	1496417.97	Геодезический метод	0.1	-
311	396278.93	1496401.22	Геодезический метод	0.1	-
312	396308.51	1496397.79	Геодезический метод	0.1	-
313	396331.99	1496404.08	Геодезический метод	0.1	-
314	396366.19	1496412.79	Геодезический метод	0.1	-
315	396397.92	1496424.69	Геодезический метод	0.1	-
316	396467.43	1496447.46	Геодезический метод	0.1	-
317	396697.75	1496537.16	Геодезический метод	0.1	-
318	396707.52	1496539.99	Геодезический метод	0.1	-
319	396719.60	1496540.67	Геодезический метод	0.1	-
320	396719.37	1496542.60	Геодезический метод	0.1	-
321	396718.17	1496552.47	Геодезический метод	0.1	-
322	396706.18	1496551.02	Геодезический метод	0.1	-
323	396706.50	1496548.40	Геодезический метод	0.1	-
324	396695.05	1496545.08	Геодезический метод	0.1	-
325	396572.60	1496498.85	Геодезический метод	0.1	-
326	396570.89	1496504.05	Геодезический метод	0.1	-
327	396557.03	1496498.86	Геодезический метод	0.1	-
328	396558.82	1496493.52	Геодезический метод	0.1	-
329	396474.02	1496461.22	Геодезический метод	0.1	-
330	396472.49	1496466.35	Геодезический метод	0.1	-
331	396454.38	1496459.80	Геодезический метод	0.1	-
332	396456.79	1496452.76	Геодезический метод	0.1	-
333	396385.77	1496429.21	Геодезический метод	0.1	-
334	396369.24	1496423.05	Геодезический метод	0.1	-
335	396367.47	1496428.10	Геодезический метод	0.1	-
336	396353.72	1496422.53	Геодезический метод	0.1	-
337	396355.33	1496418.11	Геодезический метод	0.1	-
338	396332.72	1496412.83	Геодезический метод	0.1	-
339	396329.12	1496419.59	Геодезический метод	0.1	-
340	396315.79	1496420.90	Геодезический метод	0.1	-
341	396347.21	1496585.64	Геодезический метод	0.1	-
342	396353.78	1496584.93	Геодезический метод	0.1	-
343	396355.05	1496595.46	Геодезический метод	0.1	-
344	396351.30	1496595.86	Геодезический метод	0.1	-
345	396403.56	1496881.26	Геодезический метод	0.1	-
346	396361.70	1497069.63	Геодезический метод	0.1	-
347	396334.14	1497190.61	Геодезический метод	0.1	-



## Сведения о местоположении границ объекта

## 1. Система координат – МСК 66, зона 1

## 2. Сведения о характерных точках границ объекта

Обозначение характерных точек границ	Координаты, м		Метод определения координат характерной точки	Средняя квадратическая погрешность положения характерной точки (M <sub>t</sub> ), м	Описание обозначения точки на местности (при наличии)
	X	Y			
348	396320.99	1497248.68	Геодезический метод	0.1	-
349	396286.39	1497367.49	Геодезический метод	0.1	-
350	396272.15	1497416.56	Геодезический метод	0.1	-
351	396268.29	1497415.70	Геодезический метод	0.1	-
352	396248.47	1497478.87	Геодезический метод	0.1	-
45	396240.26	1497478.98	Геодезический метод	0.1	-
					-
353	394212.03	1498379.27	Геодезический метод	0.1	-
354	394212.02	1498359.45	Геодезический метод	0.1	-
355	394227.03	1498356.59	Геодезический метод	0.1	-
356	394249.70	1498355.46	Геодезический метод	0.1	-
357	394280.50	1498325.38	Геодезический метод	0.1	-
358	394311.65	1498234.78	Геодезический метод	0.1	-
359	394309.07	1498233.95	Геодезический метод	0.1	-
360	394313.52	1498220.07	Геодезический метод	0.1	-
361	394316.28	1498220.39	Геодезический метод	0.1	-
362	394327.48	1498184.79	Геодезический метод	0.1	-
363	394329.41	1498164.22	Геодезический метод	0.1	-
364	394326.03	1498163.90	Геодезический метод	0.1	-
365	394326.22	1498148.96	Геодезический метод	0.1	-
366	394330.10	1498148.79	Геодезический метод	0.1	-
367	394336.05	1498069.50	Геодезический метод	0.1	-
368	394332.96	1498069.26	Геодезический метод	0.1	-
369	394333.34	1498054.30	Геодезический метод	0.1	-
370	394336.53	1498054.37	Геодезический метод	0.1	-
371	394343.07	1497954.87	Геодезический метод	0.1	-
372	394340.20	1497954.80	Геодезический метод	0.1	-
373	394341.15	1497940.40	Геодезический метод	0.1	-
374	394344.54	1497940.20	Геодезический метод	0.1	-
375	394350.30	1497834.61	Геодезический метод	0.1	-
376	394348.50	1497834.42	Геодезический метод	0.1	-
377	394349.05	1497820.51	Геодезический метод	0.1	-
378	394352.08	1497820.54	Геодезический метод	0.1	-
379	394357.67	1497729.90	Геодезический метод	0.1	-
380	394513.21	1497719.91	Геодезический метод	0.1	-
381	394513.00	1497716.67	Геодезический метод	0.1	-
382	394528.07	1497715.68	Геодезический метод	0.1	-
383	394528.52	1497719.28	Геодезический метод	0.1	-
384	394613.18	1497713.90	Геодезический метод	0.1	-
385	394613.00	1497711.05	Геодезический метод	0.1	-
386	394627.50	1497710.84	Геодезический метод	0.1	-
387	394627.76	1497713.43	Геодезический метод	0.1	-
388	394667.66	1497712.00	Геодезический метод	0.1	-
389	394679.59	1497710.95	Геодезический метод	0.1	-
390	394691.00	1497681.24	Геодезический метод	0.1	-
391	394688.99	1497680.06	Геодезический метод	0.1	-
392	394694.03	1497666.72	Геодезический метод	0.1	-

## Сведения о местоположении границ объекта

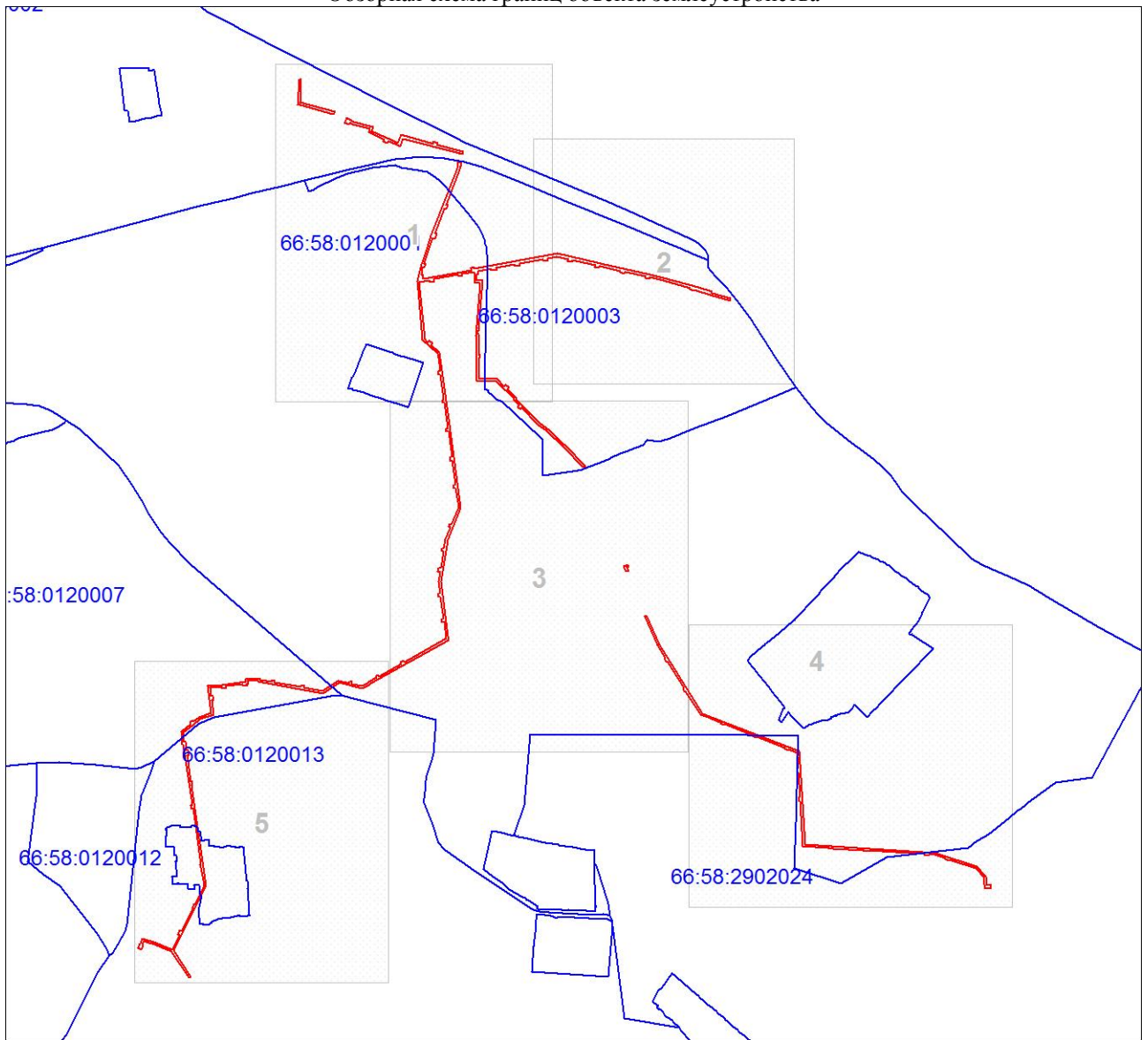
## 1. Система координат – МСК 66, зона 1

## 2. Сведения о характерных точках границ объекта

Обозначение характерных точек границ	Координаты, м		Метод определения координат характерной точки	Средняя квадратическая погрешность положения характерной точки (Mt), м	Описание обозначения точки на местности (при наличии)
	X	Y			
393	394696.31	1497667.58	Геодезический метод	0.1	-
394	394735.37	1497569.96	Геодезический метод	0.1	-
395	394732.91	1497568.97	Геодезический метод	0.1	-
396	394738.24	1497555.62	Геодезический метод	0.1	-
397	394740.60	1497556.50	Геодезический метод	0.1	-
398	394779.27	1497459.24	Геодезический метод	0.1	-
399	394776.85	1497457.85	Геодезический метод	0.1	-
400	394781.72	1497445.54	Геодезический метод	0.1	-
401	394784.42	1497446.58	Геодезический метод	0.1	-
402	394788.90	1497435.86	Геодезический метод	0.1	-
403	394801.56	1497402.57	Геодезический метод	0.1	-
404	394810.34	1497377.39	Геодезический метод	0.1	-
405	394892.13	1497325.84	Геодезический метод	0.1	-
406	394890.47	1497322.90	Геодезический метод	0.1	-
407	394903.74	1497314.86	Геодезический метод	0.1	-
408	394905.47	1497318.14	Геодезический метод	0.1	-
409	394993.10	1497262.50	Геодезический метод	0.1	-
410	394991.90	1497260.18	Геодезический метод	0.1	-
411	395005.31	1497251.64	Геодезический метод	0.1	-
412	395007.24	1497254.89	Геодезический метод	0.1	-
413	395051.06	1497227.79	Геодезический метод	0.1	-
414	395151.85	1497185.04	Геодезический метод	0.1	-
415	395155.41	1497191.05	Геодезический метод	0.1	-
416	395053.80	1497234.14	Геодезический метод	0.1	-
417	394815.90	1497382.07	Геодезический метод	0.1	-
418	394684.41	1497717.63	Геодезический метод	0.1	-
419	394364.23	1497736.45	Геодезический метод	0.1	-
420	394334.28	1498186.17	Геодезический метод	0.1	-
421	394286.50	1498329.18	Геодезический метод	0.1	-
422	394252.62	1498362.24	Геодезический метод	0.1	-
423	394232.80	1498363.04	Геодезический метод	0.1	-
424	394232.80	1498365.16	Геодезический метод	0.1	-
425	394223.25	1498365.44	Геодезический метод	0.1	-
426	394223.21	1498379.11	Геодезический метод	0.1	-
353	394212.03	1498379.27	Геодезический метод	0.1	-

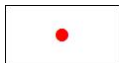
План границ объекта

Обзорная схема границ объекта землеустройства



Масштаб 1:23040

Используемые условные знаки и обозначения:



Характерная точка границы объекта землеустройства



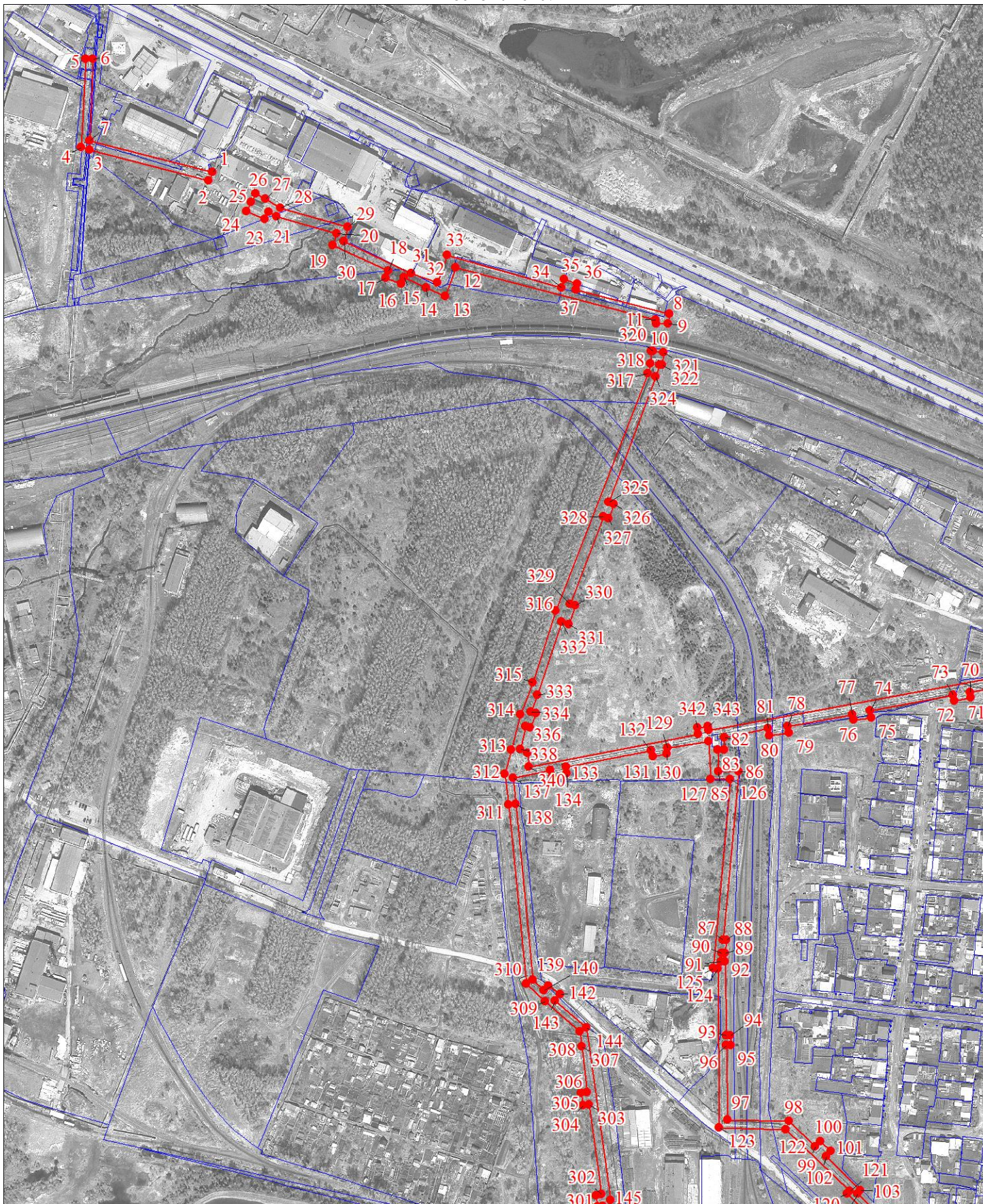
Надписи номеров характерных точек границы объекта землеустройства



Граница объекта землеустройства

План границ объекта

Выносной лист № 1



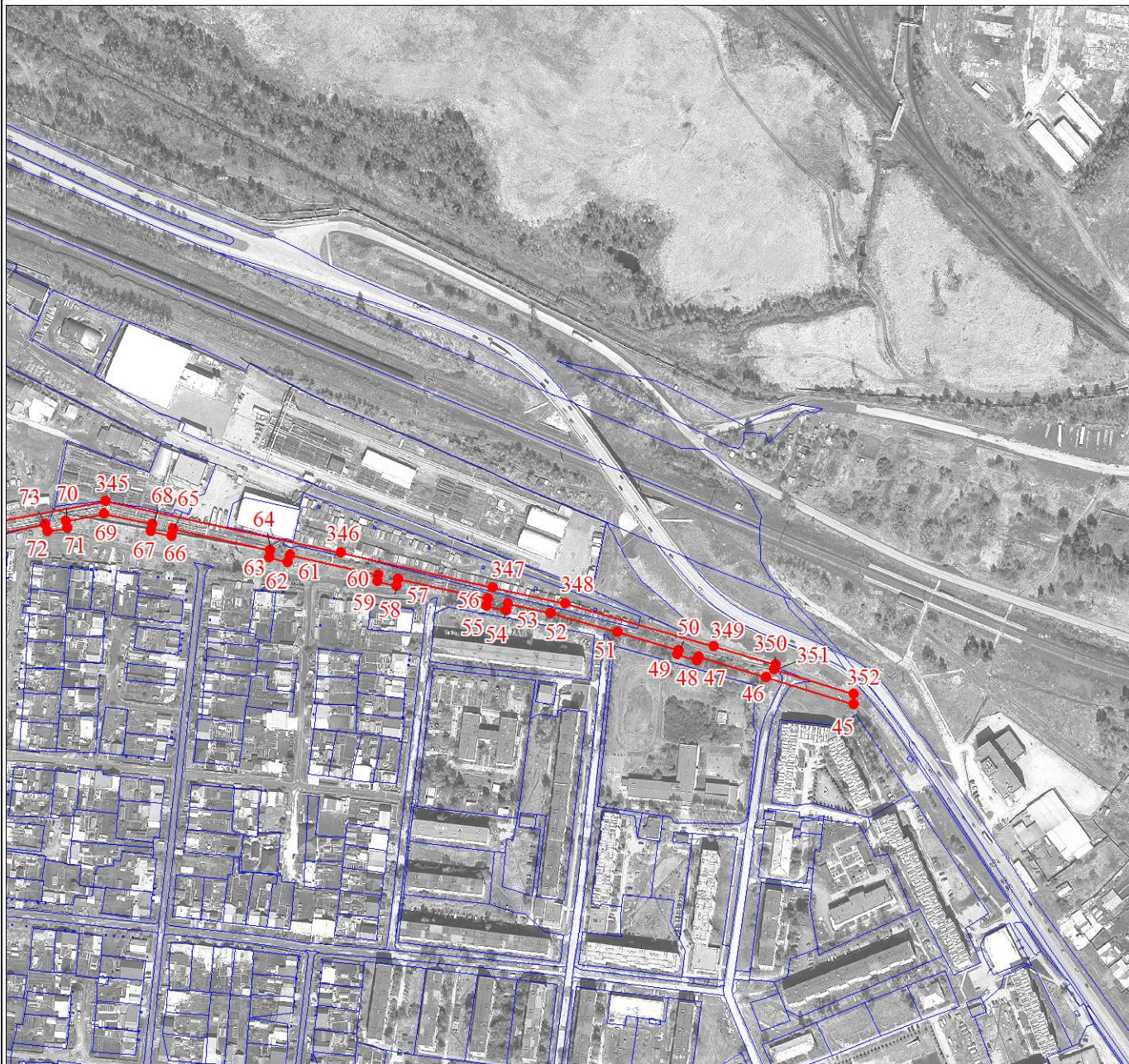
Масштаб 1:5000

Используемые условные знаки и обозначения:

Условные обозначения представлены на листе 11

План границ объекта

Выносной лист № 2



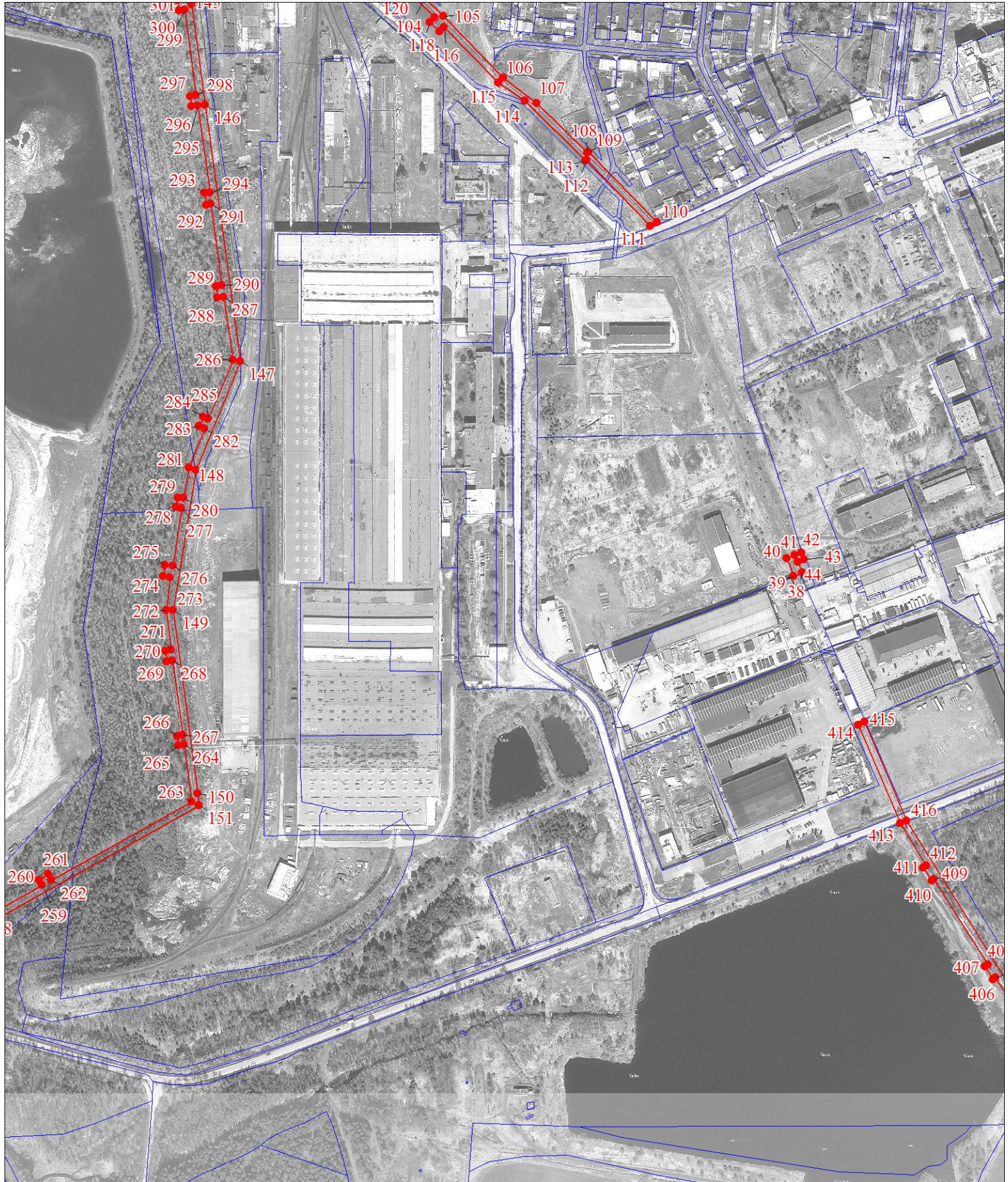
Масштаб 1:5000

Используемые условные знаки и обозначения:

Условные обозначения представлены на листе 11

План границ объекта

Выносной лист № 3



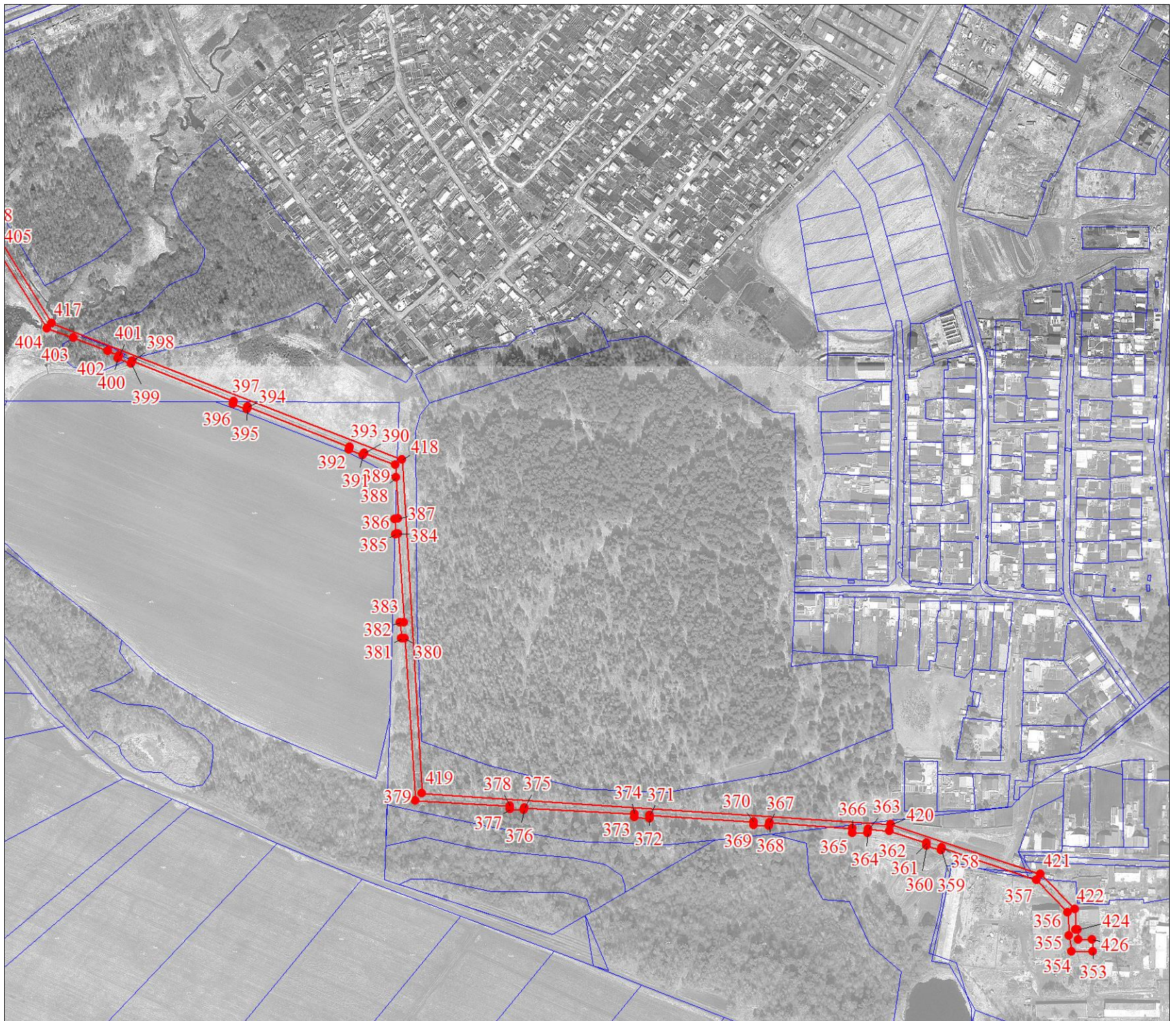
Масштаб 1:5000

Используемые условные знаки и обозначения:

Условные обозначения представлены на листе 11

План границ объекта

Выносной лист № 4



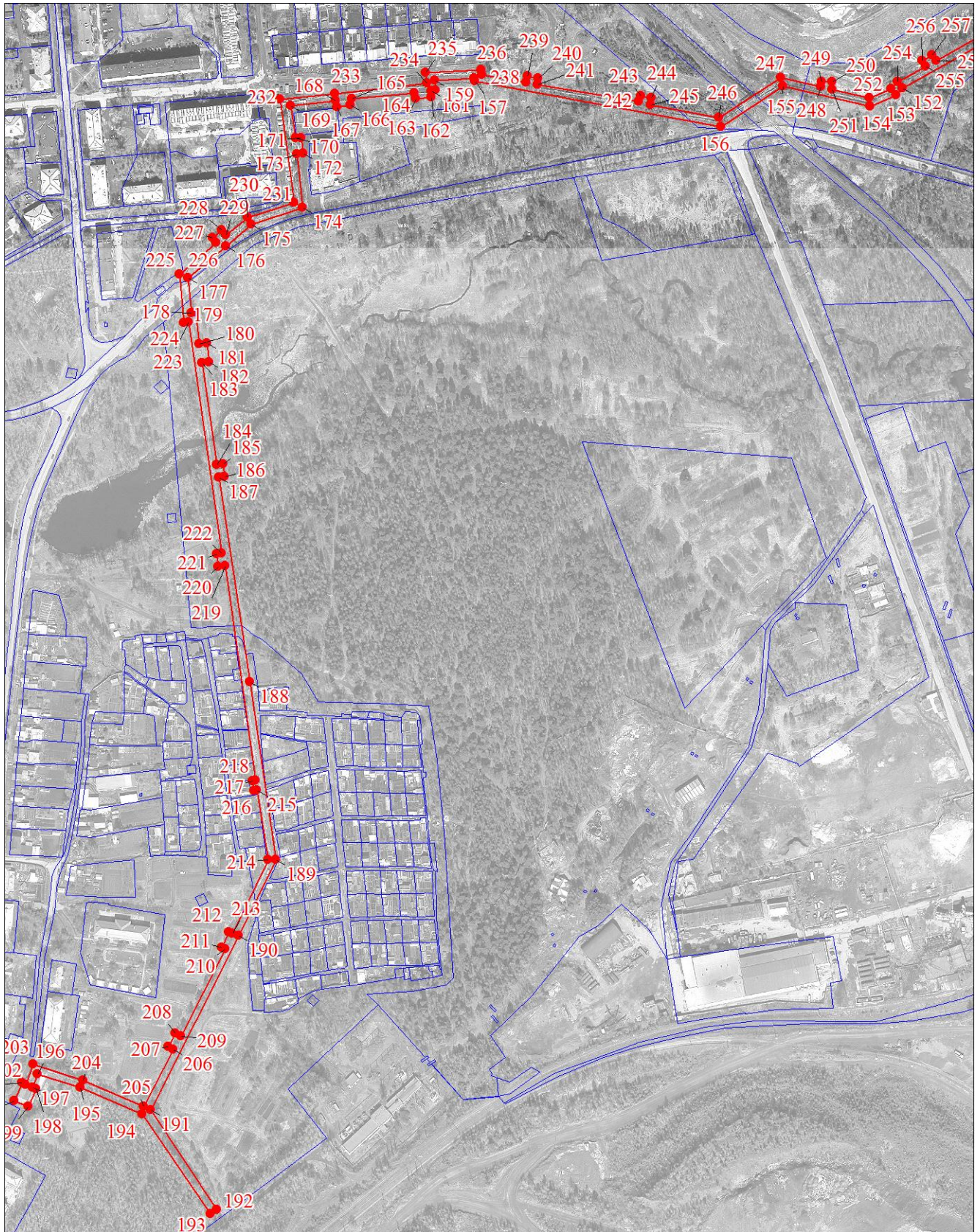
Масштаб 1:5000

Используемые условные знаки и обозначения:

Условные обозначения представлены на листе 11

План границ объекта

Выносной лист № 5



Масштаб 1:5000

Используемые условные знаки и обозначения:

Условные обозначения представлены на листе 11