

ОПИСАНИЕ МЕСТОПОЛОЖЕНИЯ ГРАНИЦ
Публичный сервитут объекта: ВЛ-6 кВ ф.Насосная на р.Чусовая, литер 8

(наименование объекта, местоположение границ которого описано (далее - объект))

Сведения об объекте		
№ п/п	Характеристики объекта	Описание характеристик
1	2	3
1	Местоположение объекта	Свердловская область, Первоуральск г
2	Площадь объекта ± величина погрешности определения площади ($P \pm \Delta P$), м ²	184 ± 2
3	Иные характеристики объекта	1. Публичный сервитут в интересах ОАО «МРСК Урала» в целях размещения и эксплуатации линии электропередачи: ВЛ-6 кВ ф.Насосная на р.Чусовая, литер 8, срок действия публичного сервитута 49 лет , срок действия публичного сервитута 49 лет 2. ВЛ-6 кВ ф.Насосная на р.Чусовая, литер 8, входящий ЭСК ПС 110/35/6 кВ «Хромпик»

Сведения о местоположении границ объекта

1. Система координат -

2. Сведения о характерных точках границ объекта

Обозначение характерных точек границ	Координаты, м		Метод определения координат характерной точки	Средняя квадратическая погрешность положения характерной точки (M _t), м	Описание обозначения точки на местности (при наличии)
	X	Y			
1	2	3	4	5	6
1	395043.17	1494198.40	Геодезический метод	0.1	-
2	395040.15	1494198.40	Геодезический метод	0.1	-
3	395040.15	1494195.26	Геодезический метод	0.1	-
4	395043.17	1494195.26	Геодезический метод	0.1	-
1	395043.17	1494198.40	Геодезический метод	0.1	-
					-
5	395044.19	1494223.79	Геодезический метод	0.1	-
6	395041.17	1494223.79	Геодезический метод	0.1	-
7	395041.17	1494220.65	Геодезический метод	0.1	-
8	395044.19	1494220.65	Геодезический метод	0.1	-
5	395044.19	1494223.79	Геодезический метод	0.1	-
					-
9	395043.09	1494248.93	Геодезический метод	0.1	-
10	395041.58	1494246.00	Геодезический метод	0.1	-
11	395044.47	1494244.50	Геодезический метод	0.1	-
12	395045.99	1494247.42	Геодезический метод	0.1	-
9	395043.09	1494248.93	Геодезический метод	0.1	-
					-
13	395013.62	1494269.22	Геодезический метод	0.1	-
14	395012.11	1494266.29	Геодезический метод	0.1	-
15	395015.00	1494264.79	Геодезический метод	0.1	-
16	395016.52	1494267.71	Геодезический метод	0.1	-
13	395013.62	1494269.22	Геодезический метод	0.1	-
					-
17	394984.29	1494282.69	Геодезический метод	0.1	-
18	394982.78	1494279.76	Геодезический метод	0.1	-
19	394985.67	1494278.26	Геодезический метод	0.1	-
20	394987.19	1494281.18	Геодезический метод	0.1	-

Сведения о местоположении границ объекта

1. Система координат -

2. Сведения о характерных точках границ объекта

Обозначение характерных точек границ	Координаты, м		Метод определения координат характерной точки	Средняя квадратическая погрешность положения характерной точки (M _t), м	Описание обозначения точки на местности (при наличии)
	X	Y			
17	394984.29	1494282.69	Геодезический метод	0.1	-
					-
21	394958.04	1494295.58	Геодезический метод	0.1	-
22	394956.53	1494292.65	Геодезический метод	0.1	-
23	394959.42	1494291.15	Геодезический метод	0.1	-
24	394960.94	1494294.07	Геодезический метод	0.1	-
21	394958.04	1494295.58	Геодезический метод	0.1	-
					-
25	394931.58	1494311.10	Геодезический метод	0.1	-
26	394928.36	1494310.42	Геодезический метод	0.1	-
27	394929.03	1494307.23	Геодезический метод	0.1	-
28	394932.26	1494307.91	Геодезический метод	0.1	-
25	394931.58	1494311.10	Геодезический метод	0.1	-
					-
29	394921.74	1494351.16	Геодезический метод	0.1	-
30	394918.52	1494350.48	Геодезический метод	0.1	-
31	394919.19	1494347.29	Геодезический метод	0.1	-
32	394922.42	1494347.97	Геодезический метод	0.1	-
29	394921.74	1494351.16	Геодезический метод	0.1	-
					-
33	394916.42	1494387.40	Геодезический метод	0.1	-
34	394913.20	1494386.72	Геодезический метод	0.1	-
35	394913.87	1494383.53	Геодезический метод	0.1	-
36	394917.10	1494384.21	Геодезический метод	0.1	-
33	394916.42	1494387.40	Геодезический метод	0.1	-
					-
37	394910.95	1494426.70	Геодезический метод	0.1	-
38	394907.73	1494426.02	Геодезический метод	0.1	-
39	394908.40	1494422.83	Геодезический метод	0.1	-
40	394911.63	1494423.51	Геодезический метод	0.1	-
37	394910.95	1494426.70	Геодезический метод	0.1	-
					-
41	394915.51	1494452.26	Геодезический метод	0.1	-
42	394914.49	1494449.44	Геодезический метод	0.1	-
43	394917.31	1494448.42	Геодезический метод	0.1	-
44	394918.33	1494451.24	Геодезический метод	0.1	-
41	394915.51	1494452.26	Геодезический метод	0.1	-
					-
45	394931.01	1494493.38	Геодезический метод	0.1	-
46	394929.99	1494490.56	Геодезический метод	0.1	-
47	394932.81	1494489.54	Геодезический метод	0.1	-
48	394933.83	1494492.36	Геодезический метод	0.1	-
45	394931.01	1494493.38	Геодезический метод	0.1	-
					-
49	394941.26	1494521.24	Геодезический метод	0.1	-
50	394940.24	1494518.42	Геодезический метод	0.1	-
51	394943.06	1494517.40	Геодезический метод	0.1	-

Сведения о местоположении границ объекта

1. Система координат -

2. Сведения о характерных точках границ объекта

Обозначение характерных точек границ	Координаты, м		Метод определения координат характерной точки	Средняя квадратическая погрешность положения характерной точки (M _t), м	Описание обозначения точки на местности (при наличии)
	X	Y			
52	394944.08	1494520.22	Геодезический метод	0.1	-
49	394941.26	1494521.24	Геодезический метод	0.1	-
					-
53	394952.61	1494550.83	Геодезический метод	0.1	-
54	394951.59	1494548.01	Геодезический метод	0.1	-
55	394954.41	1494546.99	Геодезический метод	0.1	-
56	394955.43	1494549.81	Геодезический метод	0.1	-
53	394952.61	1494550.83	Геодезический метод	0.1	-
					-
57	394963.26	1494583.84	Геодезический метод	0.1	-
58	394963.20	1494581.82	Геодезический метод	0.1	-
59	394965.51	1494581.40	Геодезический метод	0.1	-
60	394965.87	1494583.37	Геодезический метод	0.1	-
57	394963.26	1494583.84	Геодезический метод	0.1	-
					-
61	394966.85	1494613.44	Геодезический метод	0.1	-
62	394966.71	1494611.45	Геодезический метод	0.1	-
63	394968.70	1494611.31	Геодезический метод	0.1	-
64	394968.84	1494613.30	Геодезический метод	0.1	-
61	394966.85	1494613.44	Геодезический метод	0.1	-
					-
65	394969.84	1494656.42	Геодезический метод	0.1	-
66	394969.70	1494654.43	Геодезический метод	0.1	-
67	394971.69	1494654.30	Геодезический метод	0.1	-
68	394971.83	1494656.29	Геодезический метод	0.1	-
65	394969.84	1494656.42	Геодезический метод	0.1	-
					-
69	394971.90	1494686.01	Геодезический метод	0.1	-
70	394971.76	1494684.01	Геодезический метод	0.1	-
71	394973.75	1494683.87	Геодезический метод	0.1	-
72	394973.89	1494685.87	Геодезический метод	0.1	-
69	394971.90	1494686.01	Геодезический метод	0.1	-
					-
73	394973.58	1494710.15	Геодезический метод	0.1	-
74	394973.44	1494708.16	Геодезический метод	0.1	-
75	394975.43	1494708.02	Геодезический метод	0.1	-
76	394975.57	1494710.01	Геодезический метод	0.1	-
73	394973.58	1494710.15	Геодезический метод	0.1	-
					-
77	394975.84	1494742.58	Геодезический метод	0.1	-
78	394975.70	1494740.60	Геодезический метод	0.1	-
79	394977.69	1494740.46	Геодезический метод	0.1	-
80	394977.82	1494742.44	Геодезический метод	0.1	-
77	394975.84	1494742.58	Геодезический метод	0.1	-
					-
81	394982.81	1494776.52	Геодезический метод	0.1	-
82	394979.81	1494776.52	Геодезический метод	0.1	-

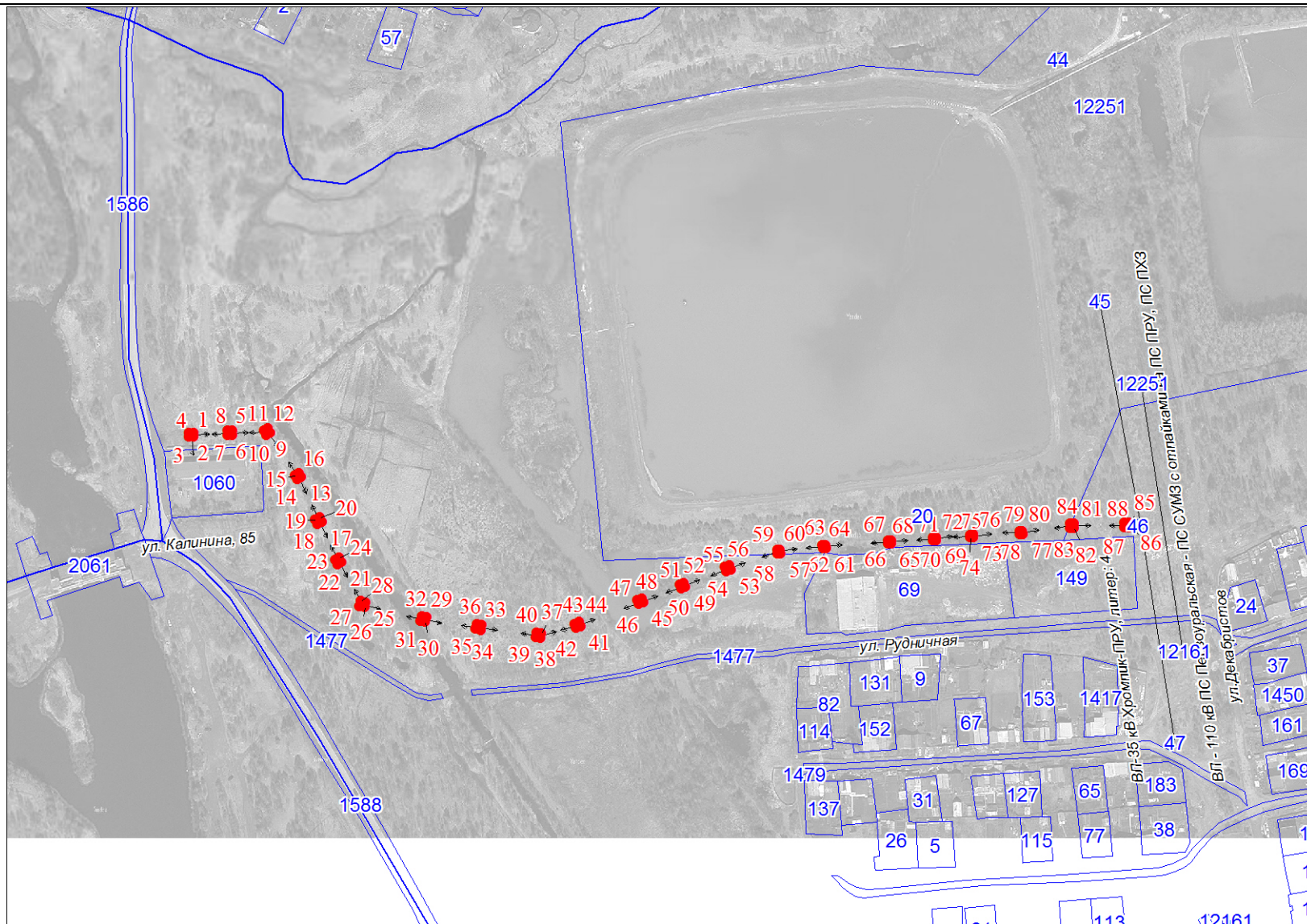
Сведения о местоположении границ объекта

1. Система координат -

2. Сведения о характерных точках границ объекта

Обозначение характерных точек границ	Координаты, м		Метод определения координат характерной точки	Средняя квадратическая погрешность положения характерной точки (Mt), м	Описание обозначения точки на местности (при наличии)
	X	Y			
83	394979.81	1494773.52	Геодезический метод	0.1	-
84	394982.81	1494773.52	Геодезический метод	0.1	-
81	394982.81	1494776.52	Геодезический метод	0.1	-
					-
85	394983.22	1494812.47	Геодезический метод	0.1	-
86	394980.22	1494812.47	Геодезический метод	0.1	-
87	394980.22	1494809.47	Геодезический метод	0.1	-
88	394983.22	1494809.47	Геодезический метод	0.1	-
85	394983.22	1494812.47	Геодезический метод	0.1	-

Схема расположения границ объекта: ВЛ-6 кВ ф.Насосная на р.Чусовая, литер 8



Масштаб 1:4000

Используемые условные знаки и обозначения:

- Характерная точка границы объекта землеустройства
- Надписи номеров характерных точек границы объекта землеустройства
- Граница объекта землеустройства