

## Графическое описание местоположения границ публичного сервитута

**Объект:** «Газопровод высокого давления до границы земельного участка по адресу: Свердловская область, г.Первоуральск, в 0,5 км на юго-восток от села Новоалексеевское (кад.№66:58:2902030:122)»

**Местоположение публичного сервитута:** Свердловская область, г.Первоуральск

**Метод определения координат:** Метод спутниковых геодезических измерений (определений)

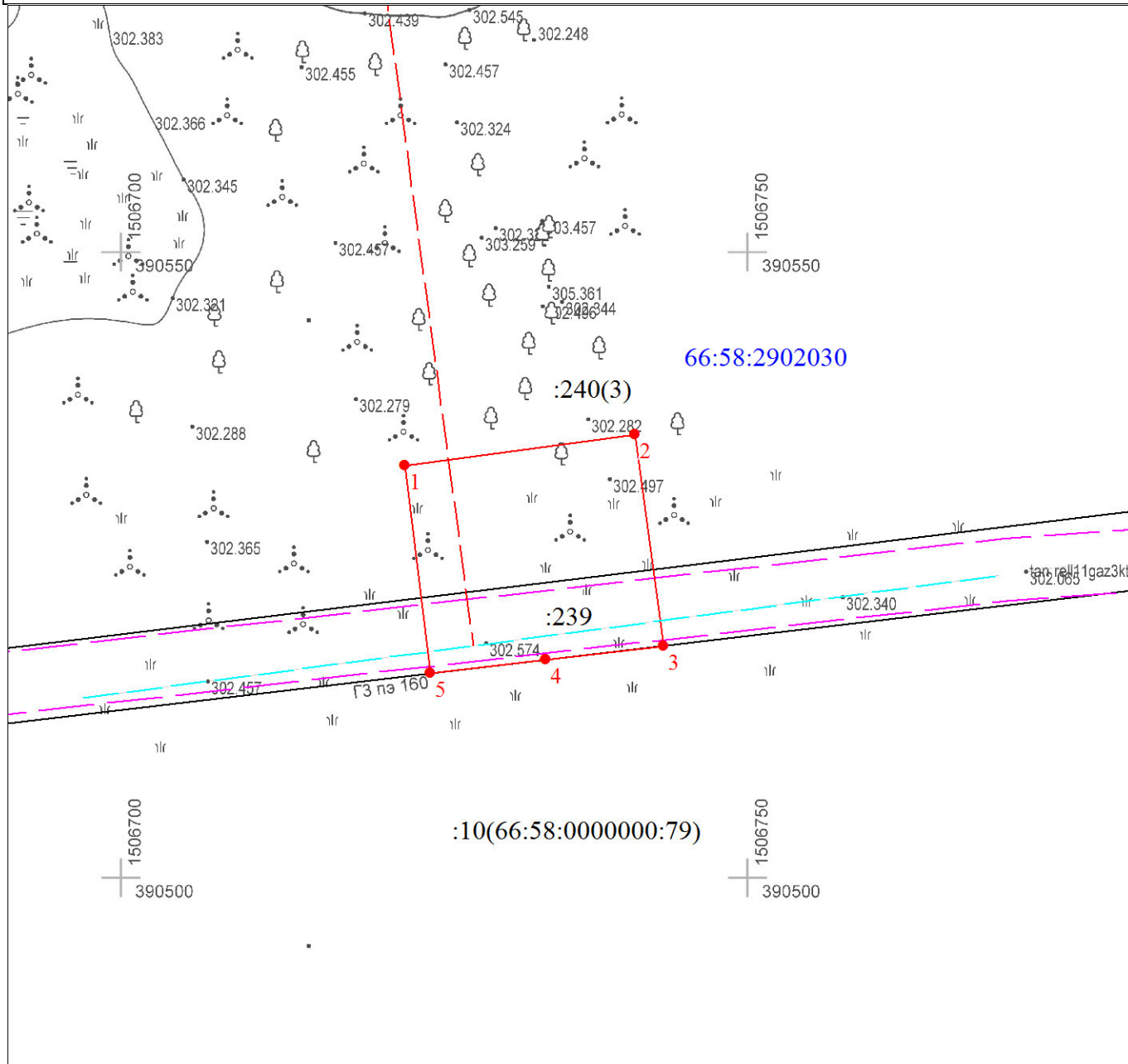
**Система координат** МСК 66, зона 1

**Кадастровый номер земельного участка, в отношении которого испрашивается публичный сервитут:** 66:58:2902030:239, 66:58:2902030:240, 66:58:2902030:257 (часть земельного участка площадью 115 кв. м, земельного участка с кадастровым номером 66:58:2902030:239, часть земельного участка площадью 201 кв. м, земельного участка с кадастровым номером 66:58:2902030:240, часть земельного участка площадью 260 кв. м, земельного участка с кадастровым номером 66:58:2902030:257)

### Сведения о характерных точках границ публичного сервитута

Обозначение характерных точек границ публичного сервитута	Координаты, м		Средняя квадратическая погрешность положения характерных точек (M <sub>t</sub> ), м
	X	Y	
1	2	3	4
Площадь публичного сервитута 576 кв.м.			
1	390532.94	1506722.63	0.1
2	390535.41	1506740.99	0.1
3	390518.47	1506743.30	0.1
4	390517.36	1506733.89	0.1
5	390516.28	1506724.65	0.1
1	390532.94	1506722.63	0.1
6	390691.13	1506688.13	0.1
7	390697.88	1506704.97	0.1
8	390699.69	1506708.59	0.1
9	390680.65	1506711.40	0.1
10	390676.95	1506704.31	0.1
11	390686.32	1506703.05	0.1
12	390684.43	1506691.05	0.1
6	390691.13	1506688.13	0.1

# Схема расположения границ публичного сервитута лист 1



Масштаб 1:500

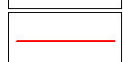
## Используемые условные знаки и обозначения:



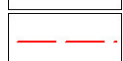
Характерная точка границы публичного сервитута



Надписи номеров характерных точек границы публичного сервитута



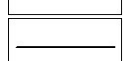
Граница публичного сервитута



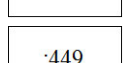
Газопровод высокого давления



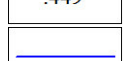
Граница охранной зоны



Существующая часть границы, имеющиеся в ЕГРН сведения о которой достаточны для определения ее местоположения



Надписи кадастрового номера земельного участка

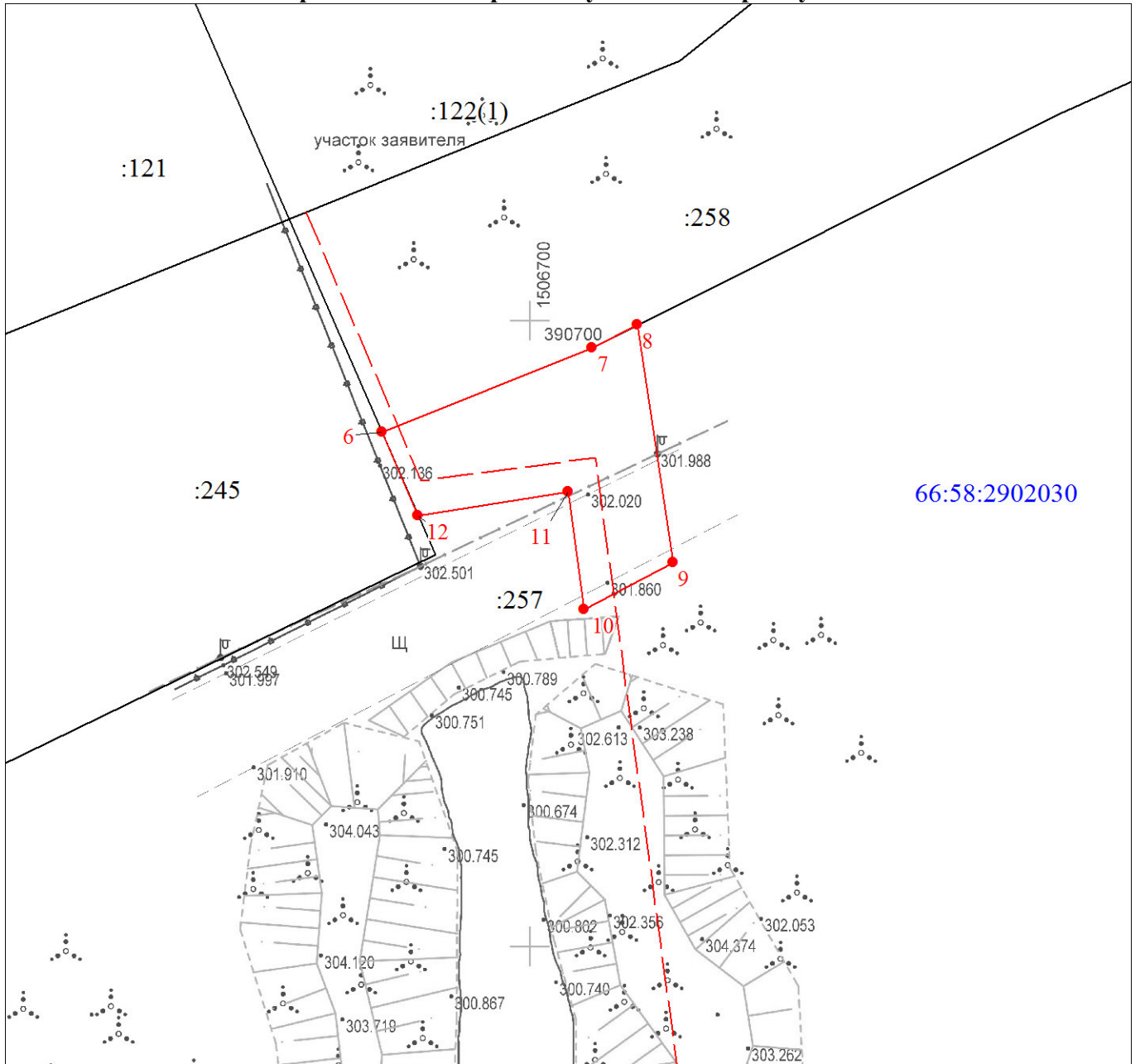


Граница кадастрового квартала

66:58:1325018

Обозначение кадастрового квартала

## Схема расположения границ публичного сервитута лист 2



Условные обозначения представлены на листе 2