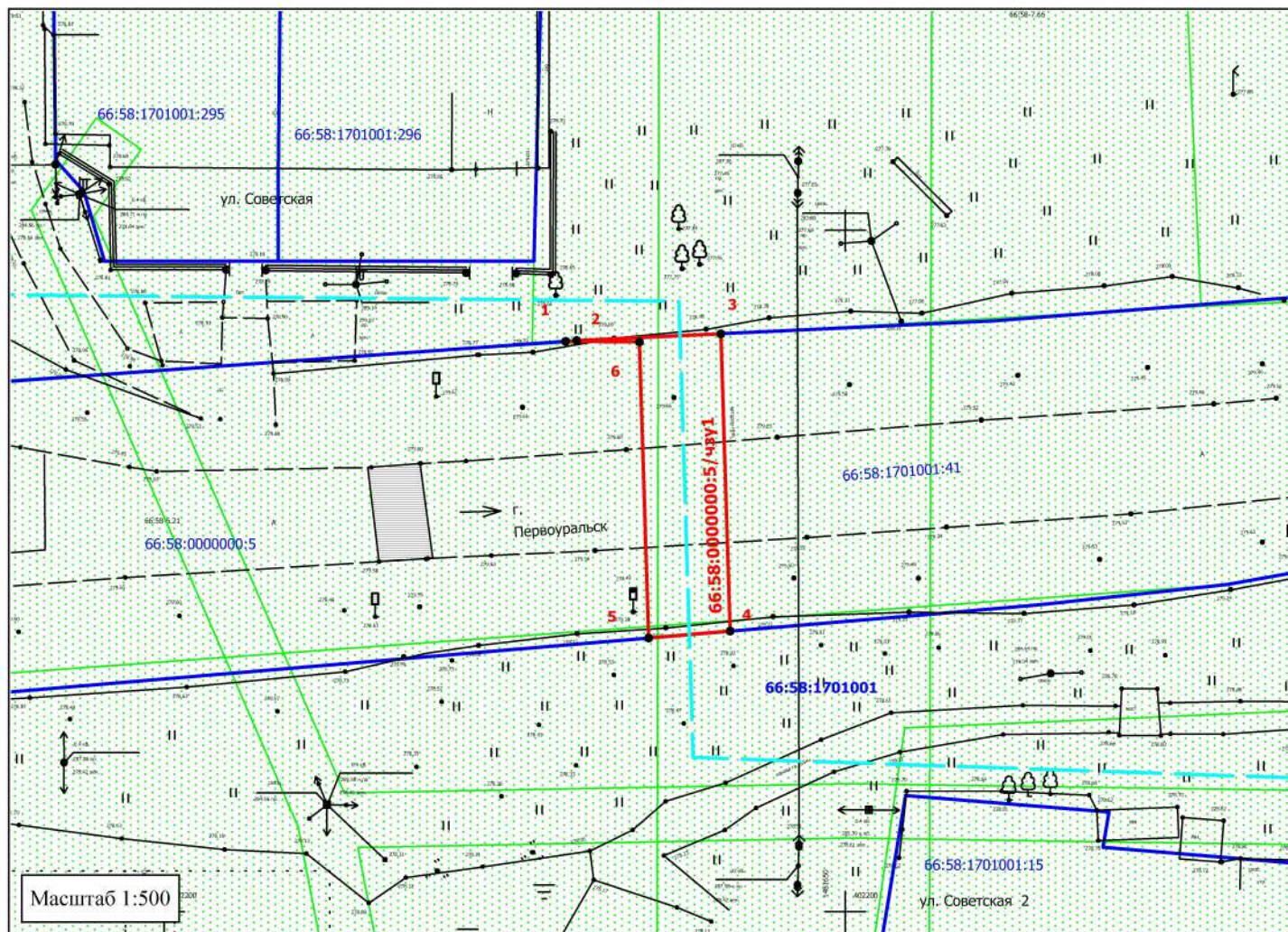


СХЕМА

расположения границ публичного сервитута на часть земельного участка с кадастровым номером 66:58:0000000:5 (вх. 66:58:1701001:41) на кадастровом плане территории в кадастровом квартале 66:58:1701001 для размещения распределительного газопровода низкого давления к жилым домам № 2, 3, 3А по ул. Советская, с. Битимка



Условные обозначения :

- Граница публичного сервитута
- 66:58:0000000:5/чзуп Обозначение части земельного участка, в отношении которой устанавливается публичный сервитут
- 66:58:0000000:5 Кадастровый номер земельного участка, на часть которого накладывается обременение в виде публичного сервитута
- Проектное местоположение газопровода низкого давления до 0.003 МПа
- Местоположение действующего подземного газопровода
- 1 Характерная точка границ публичного сервитута

Площадь части земельного участка с кадастровым номером 66:58:0000000:5 (вх. 66:58:1701001:41), в отношении которой устанавливается публичный сервитут - 133 кв.м.

Обозначение характерных точек границ	Координаты, м	
	X	Y
1	402241.86	1481629.46
2	402241.92	1481630.28
3	402242.42	1481640.86
4	402220.59	1481641.53
5	402220.09	1481635.54
6	402241.81	1481634.88
1	402241.86	1481629.46

Система координат: МСК-66, зона 1

Кадастровый квартал 66:58:1701001

Исполнитель: кадастровый инженер Козловских М.П.