

Утверждена

(наименование документа об утверждении, включая наименования органов государственной власти или органов местного самоуправления, принявших решение об утверждении схемы или подписавших соглашение о перераспределении земельных участков)

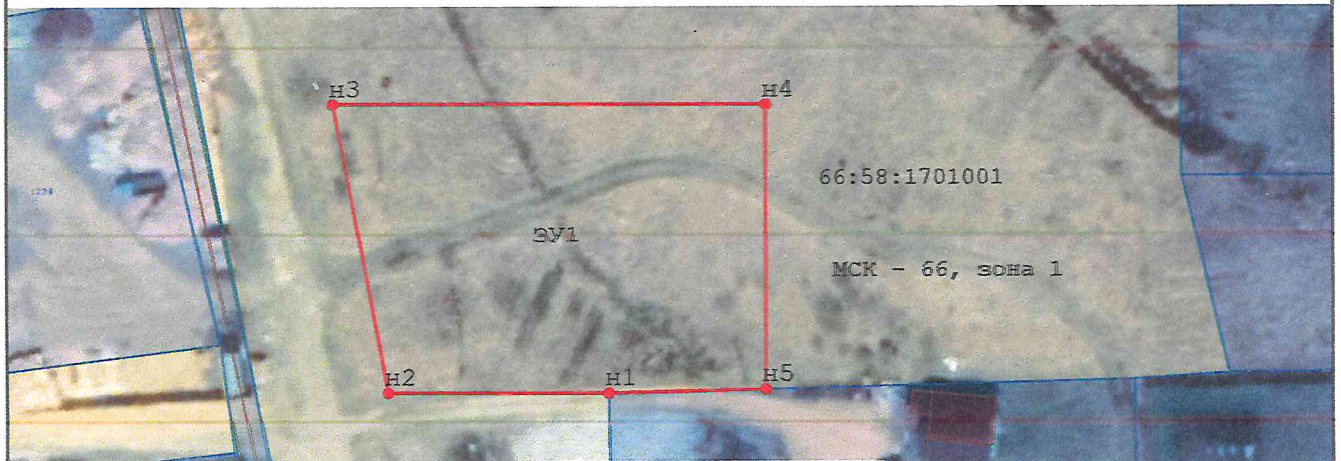
от _____ № _____

Схема расположения земельного участка или земельных участков на кадастровом плане территории

Система координат: [МСК - 66, зона 1]	
Условный номер земельного участка	:ЗУ1
<i>(указывается в случае, если предусматривается образование двух и более земельных участков)</i>	

Площадь земельного участка 2 169 м²
 (указывается проектная площадь образуемого земельного участка, вычисленная с использованием технологических и программных средств, в том числе размещенных на официальном сайте федерального органа исполнительной власти, уполномоченного Правительством Российской Федерации на осуществление государственного кадастрового учета, государственной регистрации прав, ведение Единого государственного реестра недвижимости и предоставление сведений, содержащихся в Едином государственном реестре недвижимости, в информационно-телекоммуникационной сети "Интернет" (далее - официальный сайт), с округлением до 1 квадратного метра. Указанное значение площади земельного участка может быть уточнено при проведении кадастровых работ не более чем на десять процентов)

Обозначение характерных точек границ	Координаты		Обозначение характерных точек границ	Координаты	
	<i>(указываются в случае подготовки схемы расположения земельного участка с использованием технологических и программных средств, в том числе размещенных на официальном сайте. Значения координат, полученные с использованием указанных технологических и программных средств, указываются с округлением до 0,01 метра)</i>			<i>(указываются в случае подготовки схемы расположения земельного участка с использованием технологических и программных средств, в том числе размещенных на официальном сайте. Значения координат, полученные с использованием указанных технологических и программных средств, указываются с округлением до 0,01 метра)</i>	
	X	Y		X	Y
н1	401 928,36	1 481 691,47	н4	401 967,91	1 481 712,81
н2	401 928,36	1 481 661,54	н5	401 928,90	1 481 712,81
н3	401 967,91	1 481 654,08	н1	401 928,36	1 481 691,47



Масштаб 1:1 000

Условные обозначения:

- - часть границы, сведения ЕГРН о которой позволяют однозначно определить ее положение на местности
- н3 - Образуемая точка, сведения о которой позволяют однозначно определить ее местоположение
- ЗУ1 - Обозначение образуемого земельного участка
- - Образуемый земельный участок
- - Границы ОКС
- 1701 - Кадастровый номер земельного участка
- - Земельный участок, включенный в ЕГРН
- - Система координат
- МСК - 66, зона 1 - Номер кадастрового квартала