

Утверждена

(наименование документа об утверждении, включая наименования органов государственной власти или органов местного самоуправления, принявших решение об утверждении схемы или подписавших соглашение о перераспределении земельных участков)

от

№

Схема расположения земельного участка или земельных участков на кадастровом плане территории

Система координат: [МСК-66 зона 1]

Условный номер земельного участка

:ЗУ1

(указывается в случае, если предусматривается образование двух и более земельных участков)

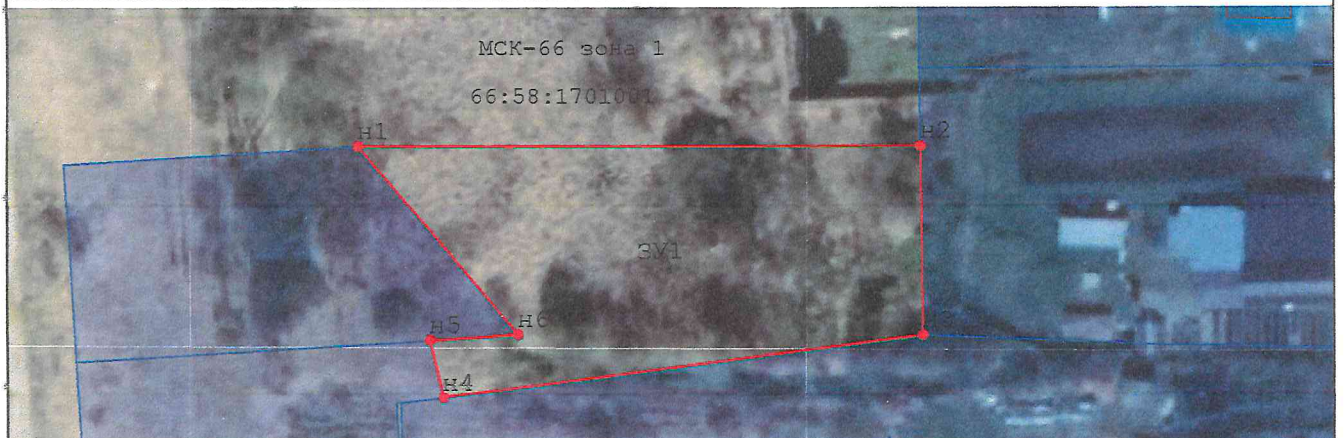
Площадь земельного участка

1 975

М²


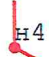



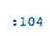


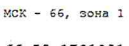
(указывается проектная площадь образуемого земельного участка, вычисленная с использованием технологических и программных средств, в том числе размещенных на официальном сайте федерального органа исполнительной власти, уполномоченного Правительством Российской Федерации на осуществление государственного кадастрового учета, государственной регистрации прав, ведение Единого государственного реестра недвижимости и предоставление сведений, содержащихся в Едином государственном реестре недвижимости, в информационно-телекоммуникационной сети "Интернет" (далее - официальный сайт), с округлением до 1 квадратного метра. Указанное значение площади земельного участка может быть уточнено при проведении кадастровых работ не более чем на десять процентов)

Обозначение характерных точек границ	Координаты		Обозначение характерных точек границ	Координаты	
	(указываются в случае подготовки схемы расположения земельного участка с использованием технологических и программных средств, в том числе размещенных на официальном сайте. Значения координат, полученные с использованием указанных технологических и программных средств, указываются с округлением до 0,01 метра)			(указываются в случае подготовки схемы расположения земельного участка с использованием технологических и программных средств, в том числе размещенных на официальном сайте. Значения координат, полученные с использованием указанных технологических и программных средств, указываются с округлением до 0,01 метра)	
	X	Y		X	Y
н1	401 860,37	1 481 710,38	н5	401 833,91	1 481 720,04
н2	401 860,40	1 481 786,70	н6	401 834,66	1 481 732,01
н3	401 834,58	1 481 787,00	н1	401 860,37	1 481 710,38
н4	401 826,08	1 481 721,85			



Масштаб 1:1 000

Условные обозначения:

-  - часть границы, сведения ЕГРН о которой позволяют однозначно определить ее положение на местности
-  - образуемая точка, сведения о которой позволяют однозначно определить ее местоположение
-  - Обозначение образуемого земельного участка
-  - образуемый земельный участок
-  - Границы ОКС
-  - Кадастровый номер земельного участка
-  - Земельный участок, включенный в ЕГРН
-  - Система координат
-  - Номер кадастрового квартала

МСК - 66, зона 1

66:58:1701001