

Утверждена

(наименование документа об утверждении, включая

наименование органов государственной власти или

органов местного самоуправления, принявших

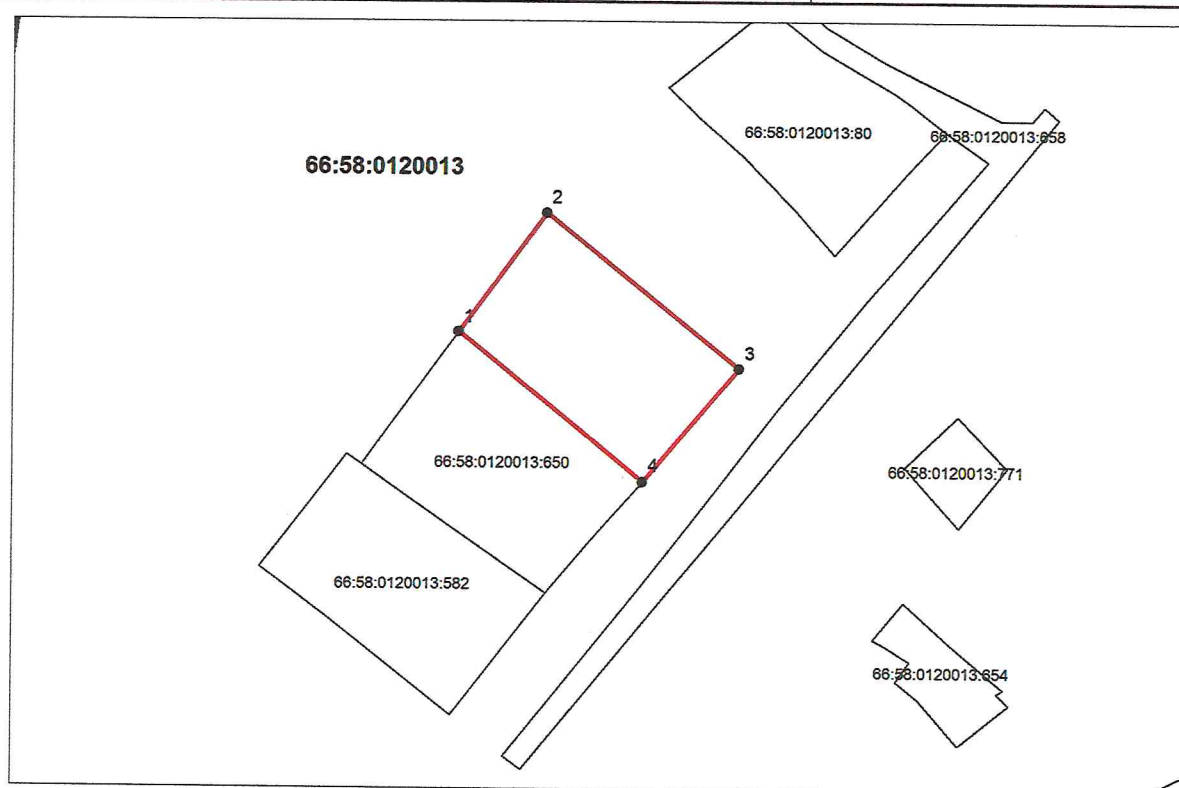
решение об утверждении схемы)

от _____ № _____

Схема

расположения земельного участка или земельных участков на кадастровом плане территории

Условный номер земельного участка -		
Площадь земельного участка 1500 кв.м.		
Обозначение характерных точек границ	Координаты, м	
	X	Y
1	2	3
1	393194.52	1495251.08
2	393219.02	1495269.00
3	393187.22	1495308.34
4	393164.10	1495288.70



Масштаб 1 : 1500

Система координат: МСК - 66, зона 1

Условные обозначения:

66:58:0120013 — номер кадастрового квартала

66:58:0120013:650 — обозначение земельного участка, учтенного в ЕГРН

— граница кадастрового квартала

— существующая часть границы, имеющая в ЕГРН, сведения о которой достаточны для определения ее местоположения

— вновь образованная часть границы, сведения о которой достаточны для определения ее местоположения

• 1 — характерная точка границы, сведения о которой позволяют однозначно определить ее местоположение на местности