

	Ходатайство об установлении публичного сервитута	
1	Администрация городского округа Первоуральск в лице Управления архитектуры и градостроительства Администрации городского округа Первоуральск (наименование органа, принимающего решение об установлении публичного сервитута)	
2	Сведения о лице, представившем ходатайство об установлении публичного сервитута (далее – заявитель):	
2.1	Полное наименование	
2.2	Сокращенное наименование	
2.3	Организационно-правовая форма	
2.4	Почтовый адрес (индекс, субъект Российской Федерации, населенный пункт, улица, дом)	
2.5	Адрес электронной почты	
2.6	ОГРН	
2.7	ИНН	
3	Сведения о представителе заявителя:	
3.1	Фамилия	
	Имя	
3.2	Отчество (при наличии)	
	Адрес электронной почты	
3.3	Телефон	
3.4	Наименование и реквизиты документа, подтверждающего полномочия представителя заявителя	
4	Прошу установить публичный сервитут в отношении части земельного участка с кадастровым номером 66:58:2902019:1001 площадью 3191,48 кв.м и части земельного участка с кадастровым номером 66:58:2902019:551 площадью 324,75 кв.м (общая испрашиваемая площадь 3516,23 кв.м) в целях эксплуатации линий и сооружений связи (радиорелейная башня) и их неотъемлемых технологических частей (техническое здание), предусмотренные статьей 39.37 Земельного кодекса Российской Федерации.	
5	Испрашиваемый срок публичного сервитута 49 лет	
6	Срок, в течение которого использование земельного участка (его части) и (или) расположенного на нем объекта недвижимости в соответствии с их разрешенным использованием будет в соответствии с подпунктом 4 пункта 1 статьи 39.41 Земельного кодекса Российской Федерации невозможно или существенно затруднено в связи с осуществлением деятельности, для обеспечения которой устанавливается публичный сервитут (при возникновении таких обстоятельств) 49 лет	
7	Обоснование необходимости установления публичного сервитута Статья 39.37 Земельного кодекса Российской Федерации; Права собственности на объекты недвижимого имущества (записи в ЕГРП: от 27.02.2004 № 66-01/01-355/2003-181, от 19.03.2004 № 66-01/01-386/2003-247.	

8	Сведения о правообладателе инженерного сооружения, которое переносится в связи с изъятием земельного участка для государственных или муниципальных нужд, а также о правообладателе инженерного сооружения, являющегося линейным объектом, реконструкция, капитальный ремонт которого (реконструкция, капитальный ремонт участков (частей) которого) осуществляются в связи с планируемым строительством, реконструкцией, капитальным ремонтом объектов капитального строительства, в случае, если заявитель не является правообладателем указанного инженерного сооружения (в данном случае указываются сведения в объеме, предусмотренном строкой 2 настоящей формы) (заполняется в случае, если ходатайство об установлении публичного сервитута подается с целью установления публичного сервитута в целях реконструкции инженерного сооружения, являющегося линейным объектом, реконструкции его участка (части), которое переносится в связи с изъятием такого земельного участка для государственных или муниципальных нужд, а также если ходатайство об установлении публичного сервитута подается с целью установления публичного сервитута в целях реконструкции, капитального ремонта инженерного сооружения, являющегося линейным объектом, реконструкции, капитального ремонта его участков (частей):	
9	Кадастровые номера земельных участков (при их наличии), в отношении которых подано ходатайство об установлении публичного сервитута, адреса или иное описание местоположения таких земельных участков	нет
	Кадастровые номера земельных участков (при их наличии), в отношении которых подано ходатайство об установлении публичного сервитута, адреса или иное описание местоположения таких земельных участков	66:58:2902019:1001 66:58:2902019:551 -
10	Право, на котором инженерное сооружение принадлежит заявителю (если подано ходатайство об установлении публичного сервитута для реконструкции, капитального ремонта или эксплуатации указанного инженерного сооружения, реконструкции или капитального ремонта участка (части) инженерного сооружения, являющегося линейным объектом) Собственность	
11	Сведения о способах представления результатов рассмотрения ходатайства:	
	в виде электронного документа, который направляется уполномоченным органом заявителю посредством электронной почты	да (да/нет)
	в виде бумажного документа, который заявитель получает непосредственно при личном обращении или посредством почтового отправления	да (да/нет)
12	Документы, прилагаемые к ходатайству: 1. Доверенность от 04.05.2023 № СВЕРД-33/Д на 8 л.; 2. Выписка из ЕГРН на земельные участки на 9 л.; 3. Свидетельство о праве собственности на объект: радиорелейная башня на 1 л.; 4. Свидетельство о праве собственности на объект: техническое здание на 1 л.; 5. Схема расположения границ публичного сервитута (в испрашиваемых границах) на 1 л.; 6. Обоснование испрашиваемой площади и границ публичного сервитута на 2 л.	
13	Подтверждаю согласие на обработку персональных данных (сбор, систематизацию, накопление, хранение, уточнение (обновление, изменение), использование, распространение (в том числе передачу), обезличивание, блокирование, уничтожение персональных данных, а также иных действий, необходимых для обработки персональных данных в соответствии с законодательством Российской Федерации), в том числе в автоматизированном режиме	
14	Подтверждаю, что сведения, указанные в настоящем ходатайстве, на дату представления ходатайства достоверны; документы (копии документов) и содержащиеся в них сведения соответствуют требованиям, установленным статьей 39.41 Земельного кодекса Российской Федерации	
15	Подпись:	Дата:
	(подпись) (инициалы, фамилия)	« » г. 15.05.2023 ИСХ-12940/СВЕРД
	ДОКУМЕНТ ПОДПИСАН ЭЛЕКТРОННОЙ ПОДПИСЬЮ	

Сертификат 357A7722B919D829CE44AC2FBA9C3C97732A981
Владелец Панаев Артем Сергеевич
Действителен с 21.06.2022 по 21.09.2023

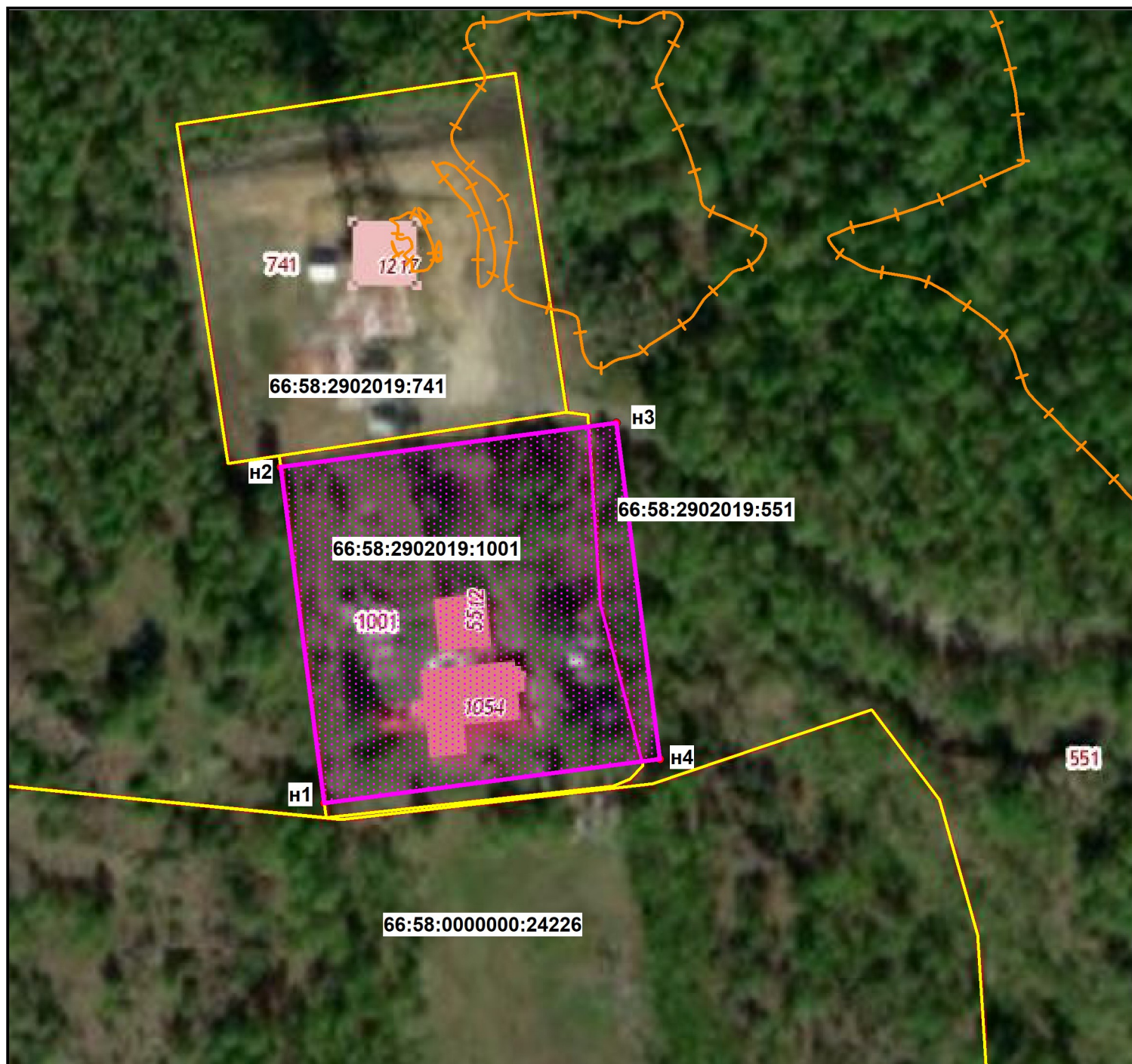
Схема расположения границ публичного сервитута

Местоположение: Свердловская обл., г. Первоуральск, кв. 64 (часть выдела 36) Решетского участка Решетского участкового лесничества Верх-Исетского лесничества

Кадастровый квартал: 66:58:2902019

Площадь, занимаемая публичным сервитутом: 3516,23 кв.м.

М 1:1000



Обозначение характерных точек границ	Координаты, м	
	Х	Y
н1	389697,495	1497317,135
н2	389756,315	1497309,495
н3	389763,950	1497368,280
н4	389705,130	1497375,925

Система координат: МСК-66

Условные обозначения:

- 66:58:2902019:1001 Кадастровый номер земельного участка
- Границы земельных участков
- Границы публичного сервитута
- +—+—+—+ ZOUI
- н1 Характерная точка границ