

Утверждена

Администрацией г. Первоуральска

(наименование документа об утверждении, включая наименования органов государственной власти или органов местного самоуправления, принявших решение об утверждении схемы или подписавших соглашение о перераспределении земельных участков)

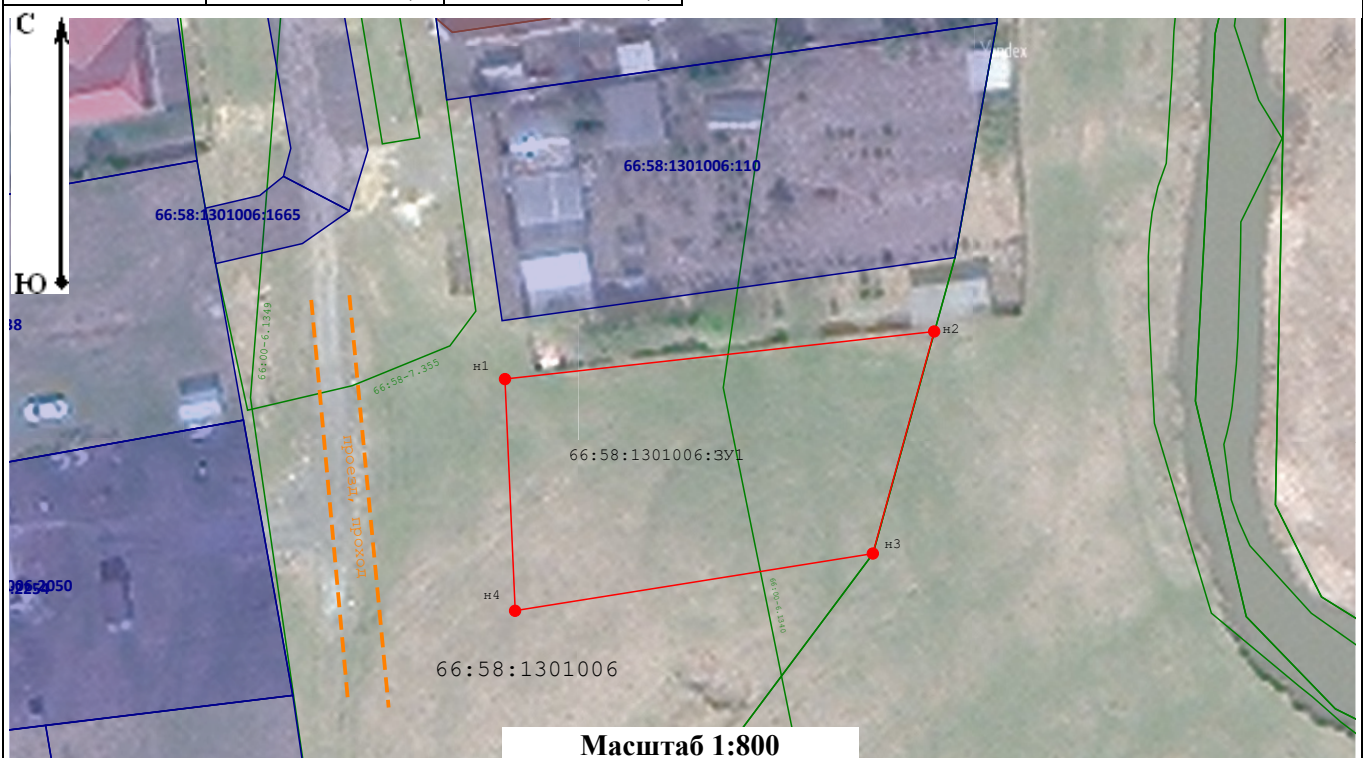
от

№

Схема расположения земельного участка или земельных участков на кадастровом плане территории

Система координат: МСК-66 зона 1

Условный номер земельного участка				—			
(указывается в случае, если предусматривается образование двух и более земельных участков)							
Площадь земельного участка				989		м ²	
(указывается проектная площадь образуемого земельного участка, вычисленная с использованием технологических и программных средств, в том числе размещенных на официальном сайте федерального органа исполнительной власти, уполномоченного Правительством Российской Федерации на осуществление государственного кадастрового учета, государственной регистрации прав, ведение Единого государственного реестра недвижимости и предоставление сведений, содержащихся в Едином государственном реестре недвижимости, в информационно-телекоммуникационной сети "Интернет" (далее - официальный сайт), с округлением до 1 квадратного метра. Указанное значение площади земельного участка может быть уточнено при проведении кадастровых работ не более чем на десять процентов)							
Обозначение характерных точек границ	Координаты			Обозначение характерных точек границ	Координаты		
	(указываются в случае подготовки схемы расположения земельного участка с использованием технологических и программных средств, в том числе размещенных на официальном сайте. Значения координат, полученные с использованием указанных технологических и программных средств, указываются с округлением до 0,01 метра)				(указываются в случае подготовки схемы расположения земельного участка с использованием технологических и программных средств, в том числе размещенных на официальном сайте. Значения координат, полученные с использованием указанных технологических и программных средств, указываются с округлением до 0,01 метра)		
	X		Y		X		Y
n1	403 575,22		1 486 241,78	n4	403 550,58		1 486 242,85
n2	403 580,28		1 486 287,19	n1	403 575,22		1 486 241,78
n3	403 556,67		1 486 280,71				



Масштаб 1:800

Условные обозначения:

	- Границы земельного участка, сведения о которых содержатся в ЕГРН		- Вновь образованная часть границы, сведения о которой достаточны для определения её местоположения
	- Граница территориальной зоны или ЗОУИТ		- Земли общего пользования, проезд, проход
н1	- Обозначение характерной точки границ земельного участка, полученной при проведении кадастровых работ	66:58:1301006	- Обозначение кадастрового квартала
66:58-7.355	- Номер территориальной зоны или ЗОУИТ	66:58:1301006:391	- Обозначение образуемого участка
66:58:1301006:110	- Кадастровый номер существующего участка		- Растровая подложка