

от 13.06.2023

№ СЭ/ЗЭС/01/05/5309

620103, г. Екатеринбург, пер. Энергетиков, д.7

Тел.: (343) 295-93-59

E-mail: zes-se@rosseti-ural.ru

На


от

Главе городского округа Первоуральск  
Кабцу И.В.

Ходатайство об установлении публичного сервитута		
1	<u>Администрация городского округа Первоуральск</u> (наименование органа, принимающего решение об установлении публичного сервитута)	
2	Сведения о лице, представившем ходатайство об установлении публичного сервитута (далее - заявитель):	
2.1	Полное наименование	Открытое акционерное общество «Межрегиональная распределительная сетевая компания Урала» производственного отделения «Западные электрические сети» филиала ОАО «МРСК Урала» - «Свердловэнерго»
2.2	Сокращенное наименование	ОАО «МРСК Урала»
2.3	Организационно-правовая форма	Публичные акционерные общества
2.4	Почтовый адрес (индекс, субъект Российской Федерации, населенный пункт, улица, дом)	620103, г. Екатеринбург, пер. Энергетиков, 7
2.5	Фактический адрес (индекс, субъект Российской Федерации, населенный пункт, улица, дом)	620103, г. Екатеринбург, пер. Энергетиков, 7
2.6	Адрес электронной почты	zes_secretar@zes.se.mrsk-ural.ru
2.7	ОГРН	1056604000970
2.8	ИНН	6671163413
3	Сведения о представителе заявителя:	
3.1	Фамилия	Файзулина
	Имя	Екатерина
	Отчество (при наличии)	Федоровна
3.2	Адрес электронной почты	ekzhvn@yandex.ru
3.3	Телефон	8950 64 27 068

4	<p>Прошу установить публичный сервитут в отношении земель и (или) земельного(ых) участка(ов) в целях (указываются цели, предусмотренные <a href="#">статьей 39.37</a> Земельного кодекса Российской Федерации или <a href="#">статьей 3.6</a> Федерального закона от 25 октября 2001 г. N 137-ФЗ "О введении в действие Земельного кодекса Российской Федерации"): <u>размещение объекта электросетевого хозяйства "Реконструкция ВЛ-6 кВ Совхоз-2 (диспетчерское наименование: ВЛ-6 кВ Решеты-Коттеджи (после ТП-4231), входящей в электросетевой комплекс ПРУ. Реконструкция ВЛ-0,4 кВ Автосервис от ТП-4044. Переустройство по договору компенсации затрат (0,46 км.)". Публичный сервитут испрашивается для размещения линейного объекта электросетевого хозяйства, входящего в перечень объектов, утвержденный постановлением Правительства РФ от 12.11.2020 № 1816, для строительства которых не требуется подготовка документации по планировке территории и получения разрешения на строительство (ВЛ напряжением до 35 кВ включительно).</u></p>
5	Испрашиваемый срок публичного сервитута <u>10 лет</u>
6	<p>Срок, в течение которого в соответствии с расчетом заявителя использование земельного участка (его части) и (или) расположенного на нем объекта недвижимости в соответствии с их разрешенным использованием будет в соответствии с <a href="#">подпунктом 4 пункта 1 статьи 39.41</a> Земельного кодекса Российской Федерации невозможно или существенно затруднено (при возникновении таких обстоятельств) -</p>
7	<p>Обоснование необходимости установления публичного сервитута.</p> <p>По данному объекту выполняется реконструкция (переустройство) существующих сетей по соглашению о компенсации №156/2022/СЭ от 13.10.2022г., заявитель – ООО «Стелла-Групп». Заявитель осуществляет деятельность по реализации проекта строительства «Строительство логистического центра». В зоне производства работ по проекту расположены объекты электросетевого хозяйства:</p> <ul style="list-style-type: none"> <li>- ВЛ 6 кВ ф. Совхоз-1,2 от ПС ПРУ (диспетчерское наименование – ВЛ 6 кВ Решеты-Коттеджи (после ТП 4231) – свидетельство о государственной регистрации права 66АГ №325429 от 25.07.2008г.;</li> <li>- ВЛ 0,4 кВ Автосервис от ТП-4044.</li> </ul> <p>Запроектирован вынос линии ВЛ 6 кВ Решеты-Коттеджи ответвления на ТП-4044 от опоры №6 до опоры №9.</p> <p>Длина трассы 6 кВ – 0,293 км.</p> <p>Длина трассы 0,4 кВ – 0,196 км.</p> <p>Количество проектируемых опор ВЛ 6 кВ – 6 шт.</p> <p>Количество проектируемых опор ВЛ 0,4 кВ – 4 шт.</p> <p>Переустройство – комплекс работ на действующем объекте, связанный с реконструкцией, демонтажем (частичным демонтажем), последующим строительством нового объекта с целью освобождения территории от объекта, необходимой Заявителю для реализации Проекта (в соответствии с приказом Министерства транспорта РФ №297 от 10.08.2020г.).</p> <p>Публичный сервитут в отношении земельных участков с кадастровым номером 66:58:2101004:1425, 66:58:0000000:11899, 66:58:0000000:55, устанавливается в целях эксплуатации линии электропередачи ВЛ-6 кВ Решеты-Коттеджи (после ТП-4231) и ВЛ-0,4 кВ Автосервис от ТП-4044, по адресу: Свердловская обл., г. Первоуральск.</p>

	<p>Для установления публичного сервитута испрашивается площадь 1994 кв. м.</p> <p>Границы для публичного сервитута сформированы по минимальным размерам земельных участков для размещения воздушных линий электропередачи согласно Правилам, утвержденным постановлением Правительства РФ от 11.08.2003 № 486.</p> <p>Ширина полосы отвода земельного участка линейного объекта для строительства ВЛ 6 кВ, учитывая сложившиеся условия эксплуатации, принята в среднем 6 м, ширина полосы ВЛ 0,4 кВ – 4 м.</p> <p>Технические решения, принятые при проектировании линейного объекта, соответствуют требованиям экологических, санитарно-гигиенических, противопожарных и других норм, действующих на территории Российской Федерации, и обеспечивают безопасную для жизни и здоровья людей эксплуатацию объекта при соблюдении предусмотренных мероприятий.</p> <p>Согласно схеме сравнительных вариантов размещения инженерного сооружения видно, что предлагаемый вариант (вариант 1) самый подходящий, так как публичный сервитут должен устанавливаться и осуществляться на условиях, наименее обременительных для использования земельного участка в соответствии с его целевым назначением и разрешенным использованием (ч. 8 ст. 23 Земельного кодекса РФ). В связи с чем, границы публичного сервитута сформированы в пределах, не превышающих размеров соответствующих охранных зон. Размещение инженерного сооружения ВЛ на землях государственной или муниципальной собственности невозможно, т.к. располагается на значительном от них расстоянии.</p> <p>Порядок установления зон с особыми условиями и содержание ограничений прав на земельные участки в границах таких зон определен Постановлением Правительства Российской Федерации от 24 февраля 2009 года № 160 «О порядке установления охранных зон объектов электросетевого хозяйства и особых условий использования земельных участков, расположенных в границах таких зон» (вместе с «Правилами установления охранных зон объектов электросетевого хозяйства и особых условий использования земельных участков, расположенных в границах таких зон»).</p> <p>График проведения работ при осуществлении деятельности, для обеспечения которой устанавливается публичный сервитут, определяется согласно Правилам вывода объектов электроэнергетики в ремонт и из эксплуатации, утвержденным Постановлением Правительства Российской Федерации от 30 января 2021 года № 86, и согласовывается обладателем публичного сервитута с собственниками земельных участков.</p>
8	<p>Сведения о правообладателе инженерного сооружения, которое переносится в связи с изъятием земельного участка для государственных или муниципальных нужд в случае, если заявитель не является собственником указанного инженерного сооружения (в данном случае указываются сведения в объеме, предусмотренном <a href="#">пунктом 2</a> настоящей Формы) (заполняется в случае, если ходатайство об установлении публичного сервитута подается с целью установления сервитута в целях реконструкции инженерного сооружения, которое переносится в связи с изъятием такого земельного участка для государственных или муниципальных нужд)</p>

9	Кадастровые номера земельных участков (при их наличии), в отношении которых испрашивается публичный сервитут и границы которых внесены в Единый государственный реестр недвижимости	66:58:2101004:1425-1197 кв. м 66:58:2101004 – 441 кв. м 66:58:2101005 – 201 кв. м 66:58:0000000:11899 – 46 кв. м 66:58:0000000:55 – 108 кв. м	
10	Сведения о способах представления результатов рассмотрения ходатайства:  в виде электронного документа, который направляется уполномоченным органом заявителю посредством электронной почты  в виде бумажного документа, который заявитель получает непосредственно при личном обращении или посредством почтового отправления	да (да/нет)  нет (да/нет)	
11	Документы, прилагаемые к ходатайству: 1. Схема расположения границ публичного сервитута. 2. Свидетельство о государственной регистрации права 66АГ №325429 от 25.07.2008г. 3. План трассы. 4. Схема сравнительных вариантов. 5. Соглашение о компенсации №156/2022/СЭ от 13.10.2022г. 6. Доверенность 66АА 7182095 от 13.01.2022г.		
12	Подпись:		
		<b>Файзулина Е.Ф.</b>	

Файзулина Е.Ф.  
 (343) 227-94-14 доб.16519  
 8950 64 27 068  
[Fayzulina-EF@rosseti-ural.ru](mailto:Fayzulina-EF@rosseti-ural.ru)

Сведения о местоположении границ объекта					
1. Система координат МСК-66, зона 1					
2. Сведения о характерных точках границ объекта					
Обозначение характерных точек границ	Координаты		Метод определения координат характерной точки	Средняя квадратическая погрешность положения характерной точки (Mt), м	Описание обозначения точки на местности (при наличии)
	x	y			
1	2	3	4	5	6
н1	391312.58	1505783.79	Метод спутниковых геодезических измерений (определений)	0,10	-
н2	391336.57	1505771.33	Метод спутниковых геодезических измерений (определений)	0,10	-
н3	391306.07	1505667.73	Метод спутниковых геодезических измерений (определений)	0,10	-
н4	391276.66	1505656.57	Метод спутниковых геодезических измерений (определений)	0,10	-
н5	391193.89	1505674.82	Метод спутниковых геодезических измерений (определений)	0,10	-
н6	391181.31	1505679.58	Метод спутниковых геодезических измерений (определений)	0,10	-
н7	391177.54	1505675.07	Метод спутниковых геодезических измерений (определений)	0,10	-
н8	391172.94	1505678.92	Метод спутниковых геодезических измерений (определений)	0,10	-
н9	391179.77	1505686.43	Метод спутниковых геодезических измерений (определений)	0,10	-

н10	391183.68	1505684.98	Метод спутниковых геодезических измерений (определений)	0,10	-
н11	391191.89	1505692.24	Метод спутниковых геодезических измерений (определений)	0,10	-
н12	391280.07	1505671.19	Метод спутниковых геодезических измерений (определений)	0,10	-
н13	391301.23	1505672.17	Метод спутниковых геодезических измерений (определений)	0,10	-
н14	391329.77	1505768.59	Метод спутниковых геодезических измерений (определений)	0,10	-
н15	391311.85	1505778.77	Метод спутниковых геодезических измерений (определений)	0,10	-
н1	391312.58	1505783.79	Метод спутниковых геодезических измерений (определений)	0,10	-
н16	391193.32	1505687.79	Метод спутниковых геодезических измерений (определений)	0,10	-
н17	391279.4	1505667.24	Метод спутниковых геодезических измерений (определений)	0,10	-
н18	391288.9	1505667.45	Метод спутниковых геодезических измерений (определений)	0,10	-
н19	391276.43	1505662.69	Метод спутниковых геодезических измерений (определений)	0,10	-

н20	391195.4	1505680.63	Метод спутниковых геодезических измерений (определений)	0,10	-
н21	391187.96	1505683.39	Метод спутниковых геодезических измерений (определений)	0,10	-
н16	391193.32	1505687.79	Метод спутниковых геодезических измерений (определений)	0,10	-

### Схема расположения границ публичного сервитута

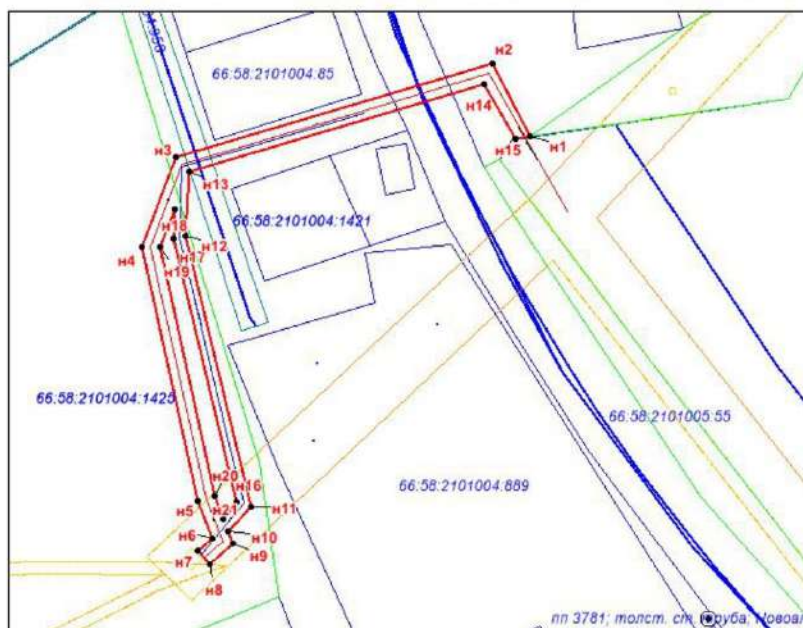
для размещения объекта электроэнергетики "Реконструкция ВЛ-6 кВ Совхоз-2 (диспетчерское наименование: ВЛ-6 кВ Решеты-Коттеджи (после ТП-4231), входящей в электросетевой комплекс ПРУ.  
Реконструкция ВЛ-0,4 кВ Автосервис от ТП-4044.  
Переустройство по договору компенсации затрат (0,46 км.)"

Местоположение: Свердловская область, г. Первоуральск

Кадастровый квартал: 66:58:2101004, 66:58:2101005

Площадь земельного участка - 1994 кв.м.

Заказчик: Открытое акционерное общество «Межрегиональная распределительная сетевая компания Урала»



- Условные обозначения:
- граница и кадастровый номер кадастрового квартала
  - граница и кадастровый номер существующего земельного участка
  - граница и обозначение земельного участка под строительство ВЛ