

Утверждена

(наименование документа об утверждении, включая наименования органов государственной власти или

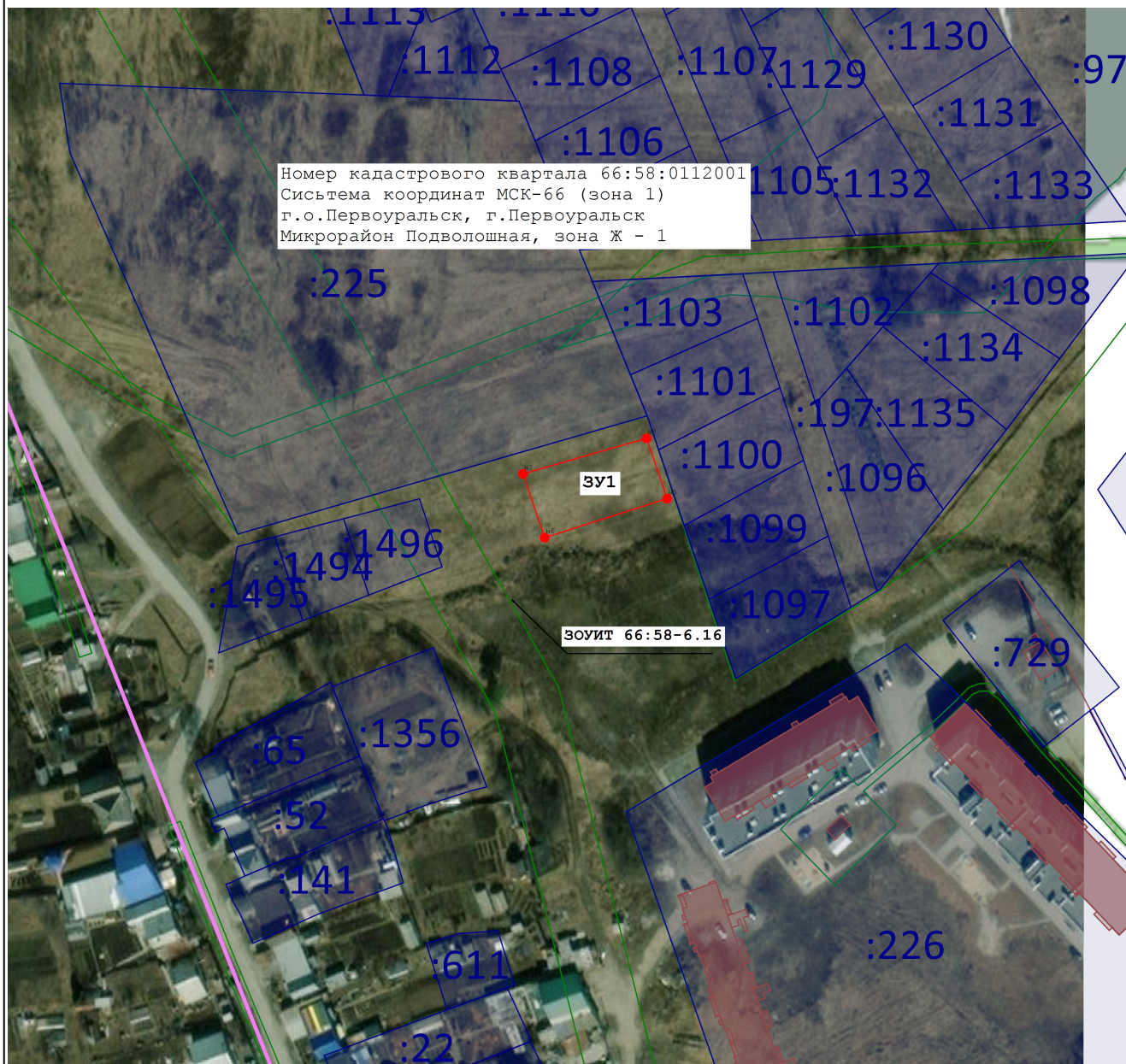
органов местного самоуправления, принявших решение об утверждении схемы или

подписавших соглашение о перераспределении земельных участков)

от _____ № _____

Схема расположения земельного участка или земельных участков на кадастровом плане территории

Площадь земельного участка _____ 805 м ² (указывается проектная площадь образуемого земельного участка, вычисленная с использованием технологических и программных средств, в том числе размещенных на официальном сайте федерального органа исполнительной власти, уполномоченного Правительством Российской Федерации на осуществление государственного кадастрового учета, государственной регистрации прав, ведение Единого государственного реестра недвижимости и предоставление сведений, содержащихся в Едином государственном реестре недвижимости, в информационно-телекоммуникационной сети "Интернет" (далее - официальный сайт), с округлением до 1 квадратного метра. Указанное значение площади земельного участка может быть уточнено при проведении кадастровых работ не более чем на десять процентов)		
Обозначение характерных точек границ	Координаты, м (указываются в случае подготовки схемы расположения земельного участка с использованием технологических и программных средств, в том числе размещенных на официальном сайте. Значения координат, полученные с использованием указанных технологических и программных средств, указываются с округлением до 0,01 метра)	
	X	Y
1	2	3
н5	398 392,26	1 490 412,35
н6	398 380,17	1 490 374,47
н7	398 399,89	1 490 367,78
н8	398 410,90	1 490 405,97
н5	398 392,26	1 490 412,35



Масштаб 1:2 000

Условные обозначения:

- - характерная точка границы земельного участка, сведения ЕГРН о которой соответствуют требованиям, установленным в соответствии с частью 13 статьи 22 Федерального закона от 13 июля 2015 г. N 218-ФЗ "О государственной регистрации недвижимости"
- - характерная точка границы земельного участка, сведения о которой отсутствуют в ЕГРН, местоположение которой определено при кадастровых работах (новая характерная точка)
- - часть границы, сведения ЕГРН о которой позволяют однозначно определить ее положение на местности
- - часть границы, местоположение которой определено при выполнении кадастровых работ
- 66:58:0111005 - Обозначение кадастрового квартала
- - Граница кадастрового квартала
- :98 - Надписи кадастрового номера земельного участка
- ЗООИТ 66:58-6.16 - Охранная зона ВЛ-6 кВ, литер: 17Б; КЛ-6 кВ, литер: 17А, 17В, 17Д, 17Е, 21, 26; КЛ-0.4 кВ, литер: 50