

## Утверждена

(наименование документа об утверждении, включая наименования органов государственной власти или

органов местного самоуправления, принявших решение об утверждении схемы или

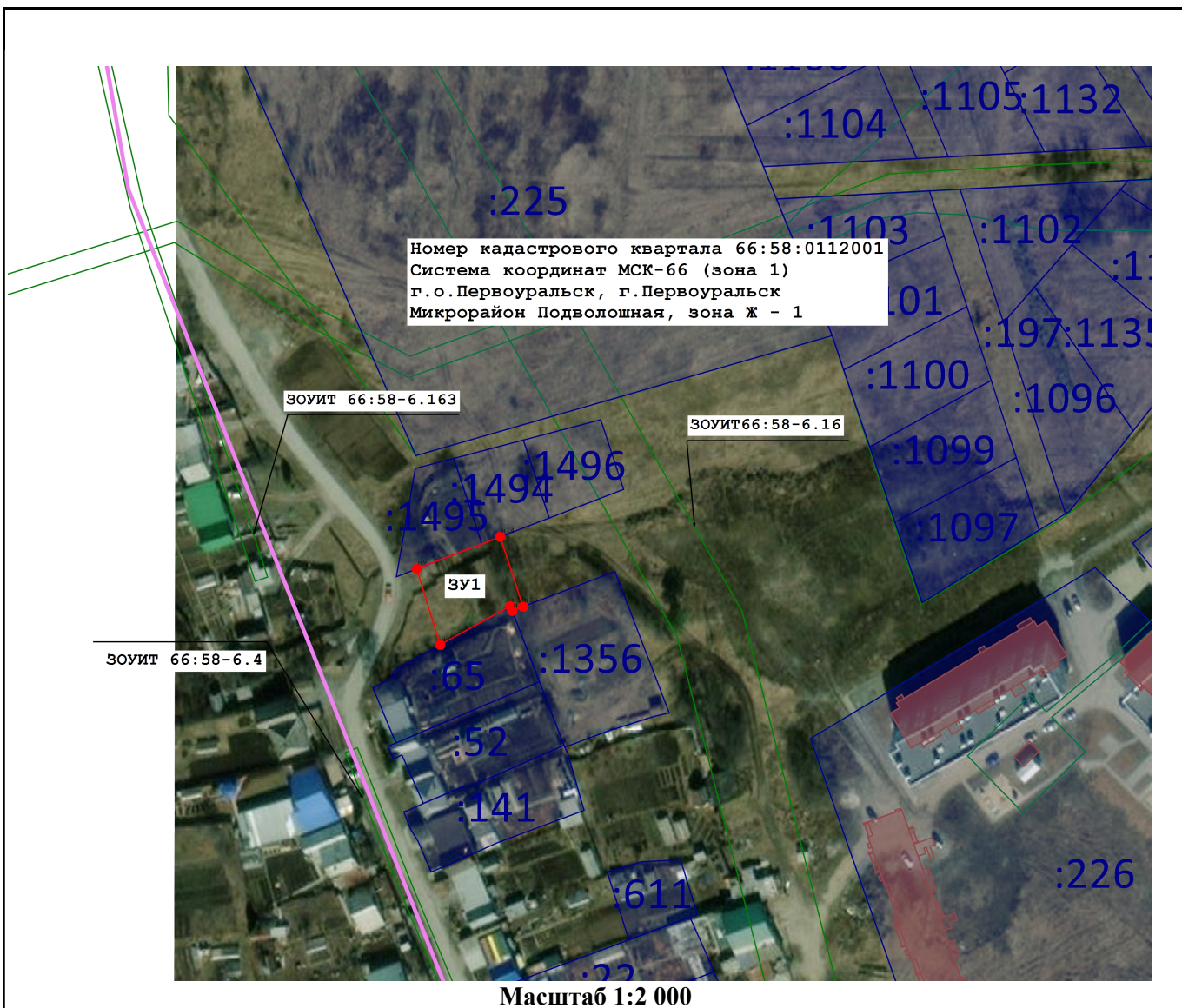
подписавших соглашение о перераспределении земельных участков)

от

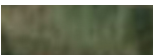
№

### Схема расположения земельного участка или земельных участков на кадастровом плане территории

<b>Площадь земельного участка</b> 615 м <sup>2</sup> (указывается проектная площадь образуемого земельного участка, вычисленная с использованием технологических и программных средств, в том числе размещенных на официальном сайте федерального органа исполнительной власти, уполномоченного Правительством Российской Федерации на осуществление государственного кадастрового учета, государственной регистрации прав, ведение Единого государственного реестра недвижимости и предоставление сведений, содержащихся в Едином государственном реестре недвижимости, в информационно-телекоммуникационной сети "Интернет" (далее - официальный сайт), с округлением до 1 квадратного метра. Указанное значение площади земельного участка может быть уточнено при проведении кадастровых работ не более чем на десять процентов)		
<b>Обозначение характерных точек границ</b>	<b>Координаты, м</b> (указываются в случае подготовки схемы расположения земельного участка с использованием технологических и программных средств, в том числе размещенных на официальном сайте. Значения координат, полученные с использованием указанных технологических и программных средств, указываются с округлением до 0,01 метра)	
	<b>X</b>	<b>Y</b>
<b>1</b>	<b>2</b>	<b>3</b>
н9	398 346,91	1 490 279,87
н10	398 323,77	1 490 286,98
н11	398 335,56	1 490 308,38
н12	398 334,11	1 490 308,90
н13	398 335,40	1 490 312,22
н14	398 356,62	1 490 305,22
н9	398 346,91	1 490 279,87



#### Условные обозначения:

- - характерная точка границы земельного участка, сведения ЕГРН о которой соответствуют требованиям, установленным в соответствии с частью 13 статьи 22 Федерального закона от 13 июля 2015 г. N 218-ФЗ "О государственной регистрации недвижимости"
- - характерная точка границы земельного участка, сведения о которой отсутствуют в ЕГРН, местоположение которой определено при кадастровых работах (новая характерная точка)
- - часть границы, сведения ЕГРН о которой позволяют однозначно определить ее положение на местности
- - часть границы, местоположение которой определено при выполнении кадастровых работ
- 66:58:0111005 - Обозначение кадастрового квартала
- - Граница кадастрового квартала
- :98 - Надписи кадастрового номера земельного участка
- ЗОУИТ 66:58-6.16 - Охранная зона ВЛ-6 кВ, литер: 17Б; КЛ-6 кВ, литер: 17А, 17В, 17Д, 17Е, 21, 26; КЛ-0.4 кВ, литер: 50
- ЗОУИТ 66:58-6.163 - Охранная зона ВЛ-0,4 кВ от сооружения КТПН-208, литер: 42
- ЗОУИТ 66:58-6.4 - Охранная зона ВЛ-0,4 кВ от здания ТП-206, литер: 43
-  - Слой спутниковой карты