



# АДМИНИСТРАЦИЯ ГОРОДСКОГО ОКРУГА ПЕРВОУРАЛЬСК

## ПОСТАНОВЛЕНИЕ

29.03.2022

644

г. Первоуральск

Об утверждении проекта межевания территории в границах планировочной структуры, по адресу: Свердловская область город Первоуральск, в границах улиц Сакко и Ванцетти, Зои Космодемьянской, Фурманова, промышленной площадки

Руководствуясь статьей 46 Градостроительного кодекса Российской Федерации от 29 декабря 2004 года № 190-ФЗ, с учетом заключения по результатам общественных обсуждений, утвержденных постановлением Главы городского округа Первоуральск от 21 марта 2022 года № 33, Администрация городского округа Первоуральск

### ПОСТАНОВЛЯЕТ:

1. Утвердить проект межевания территории в границах планировочной структуры, по адресу: Свердловская область город Первоуральск, в границах улиц Сакко и Ванцетти, Зои Космодемьянской, Фурманова, промышленной площадки (приложение).
2. Настоящее постановление опубликовать в газете «Вечерний Первоуральск» и разместить на официальном сайте городского округа Первоуральск в информационно-телекоммуникационной сети «Интернет» по адресу: [www.prvadm.ru](http://www.prvadm.ru).
3. Контроль за исполнением настоящего постановления возложить заместителя Главы Администрации городского округа Первоуральск по муниципальному управлению Д.М. Крюкова.

Глава городского округа Первоуральск



И.В. Кабец

Приложение  
УТВЕРЖДЕН  
постановлением Администрации  
городского округа Первоуральск  
от 29.03 2022 № 644

Проект межевания территории в границах планировочной структуры, по адресу:  
Свердловская область город Первоуральск, в границах улиц Сакко и Ванцетти,  
Зои Космодемьянской, Фурманова, промышленной площадки

## Исходные данные

Проект межевания территории подготовлен на основании постановления Администрации городского округа Первоуральск № 1628 от 23 августа 2021 года «О разработке проекта межевания территории в границах планировочной структуры, по адресу: Свердловская область, город Первоуральск, в районе улиц Сакко и Ванцетти, Зои Космодемьянской, Фурманова, промышленной площадки». Проект межевания определяет границы образуемых и изменяемых участков, расположенных на данной территории.

При разработке проекта межевания территории использованы следующие нормативно-правовые документы и законодательные акты:

1. Градостроительный Кодекс Российской Федерации (в действующей редакции);
2. Земельный Кодекс Российской Федерации (в действующей редакции);
3. Федеральный закон от 13 июля 2015 года № 218-ФЗ «О государственной регистрации недвижимости»;
4. Федеральный закон от 11 июля 2008 года «Технический регламент о требованиях пожарной безопасности»;
5. Федеральный закон «Об охране окружающей среды» от 10 января 2002 года № 7-ФЗ;
6. Федеральный закон от 21 декабря 1994 года № 68-ФЗ «О защите населения и территорий от чрезвычайных ситуаций природного и техногенного характера»;
7. Постановление Правительства Российской Федерации от 31 декабря 2015 года № 1532 «Об утверждении правил предоставления документов, направляемых или предоставляемых в соответствии с частями 1, 3-13,15 статьи 32 Федерального закона «О государственной регистрации недвижимости» в федеральный орган исполнительной власти (его территориальные органы), уполномоченный Правительством Российской Федерации на осуществление государственного кадастрового учета, государственной регистрации прав, ведение Единого государственного реестра недвижимости и предоставление сведений, содержащихся в Едином государственном реестре недвижимости»;
8. Приказ Минэкономразвития России от 19 сентября 2018 года № 498 «Об утверждении требований к структуре и формам информации, составляющей информационный ресурс федеральной государственной информационной системы территориального планирования» (Зарегистрировано в Минюсте России 04 апреля 2019 года № 54289);
9. СП 42.133330.2016 «Градостроительство. Планировка и застройка городских и сельских поселений». Актуализированная редакция СНиП 2.07.01-89\*;
10. Приказ Росреестра от 10 ноября 2020 года № П/0412 «Об утверждении классификатора видов разрешенного использования земельных участков»;
11. Распоряжение Губернатора Свердловской области от 11 апреля 2011 года № 87-РГ «О повышении антитеррористической защищенности мест массового пребывания людей на территории Свердловской области».
12. Распоряжение Правительства Свердловской области от 26 декабря 2011 года № 2360-РП «О соблюдении требований законодательства о санитарно-эпидемиологическом благополучии населения при осуществлении градостроительной деятельности на территории Свердловской области»;
13. Генеральный план города Первоуральск, решение Первоуральской городской Думы от 25 сентября 2008 года № 488 (в действующей редакции);
14. Правила землепользования и застройки территории городского округа Первоуральск Свердловской области, утвержденные решением Первоуральской городской Думы от 26 августа 2010 года № 241 (в действующей редакции);



15. Постановление Администрации города Первоуральск № 822 от 21 мая 2018 года «Об утверждении проекта планировки и межевания «красных линий» города Первоуральск, Свердловской области»;

16. Положение о порядке организации и проведения общественных обсуждений или публичных слушаний по вопросам градостроительной деятельности на территории городского округа Первоуральск, утвержденные решением Первоуральской городской Думы от 27 февраля 2020 года № 267;

17. Местные нормативы градостроительного проектирования городского округа Первоуральск, утвержденные решением Первоуральской городской Думы от 24 февраля 2022 № 522;

18. Выписки Единого государственного реестра недвижимости и кадастровый план территории;

19. Материалы из Информационной системы обеспечения градостроительной деятельности Администрации городского округа Первоуральск

В соответствии со статьей 11.3 Земельного кодекса Российской Федерации образование земельных участков из земель или земельных участков, находящихся в государственной или муниципальной собственности, осуществляется в соответствии с одним из следующих документов:

- 1) проект межевания территории, утвержденный в соответствии с Градостроительным кодексом Российской Федерации;
- 2) проектная документация лесных участков;
- 3) утвержденная схема расположения земельного участка или земельных участков на кадастровом плане территории.

Настоящий проект межевания территории подготовлен в целях рационального использования земель для определения местоположение границ образуемых земельных участков в соответствии с фактическим использованием земельных участков и расположенных на них объектов капитального строительства.

Проект межевания направлен на достижение следующих целей:

1. Обеспечение устойчивого развития территорий;
2. Обеспечение прав и законных интересов физических и юридических лиц, в том числе правообладателей земельных участков и объектов капитального строительства;
3. Обеспечение баланса общественных и частных интересов, в том числе при разграничении территорий общего пользования и территорий под объектами капитального строительства.

В задачи данного проекта межевания входит:

1. Сбор исходных данных и анализ существующего положения с составлением плана современного использования территории, выявление зон с особым использованием территории;
2. Установление границ земельных участков.
3. Постановка земельных участков на кадастровый учет.

Проект межевания территории состоит из основной части, которая подлежит утверждению, и материалов по обоснованию принятых в проекте межевания решений.

Проект межевания территории подготовлен в соответствии с системой координат, используемой для ведения единого государственного реестра недвижимости.

Установленная система координат МСК 66, зона 1.



## Описание предлагаемых проектных решений

1. Определение местоположения границ образуемых земельных участков.

1.1. Проектом межевания территории предусмотрено образование земельного участка (:ЗУ1) путем перераспределения земель и земельного участка с кадастровым номером 66:58:0120001:7.

Согласно сведениям Единого государственного реестра недвижимости земельный участок с кадастровым номером 66:58:0120001:7 находится на праве частной собственности (№ 66:58:0120001:7-66/016/2019-1 от 24 декабря 2019 года), границы установлены.

В соответствии со статьей 39.28 Земельного кодекса Российской Федерации перераспределение земель и земельных участков, находящихся в частной собственности, допускается в целях приведения границ земельных участков в соответствие с утвержденным проектом межевания территории для исключения вклинивания, вкрапливания, изломанности границ, чересполосицы при условии, что площадь земельных участков, находящихся в частной собственности, увеличивается в результате этого перераспределения не более чем до установленных предельных максимальных размеров земельных участков.

Кроме того, одним из основных направлений государственной политики по управлению земельным фондом в соответствии с распоряжением Правительства Российской Федерации от 03 марта 2012 года № 297-Р является совершенствование порядка образования земельных участков с целью устранения недостатков, препятствующих рациональному использованию и охране земель (вклинивание, вкрапливание, изломанность границ, чересполосица, невозможность размещения объектов недвижимости).

На земельном участке с кадастровым номером 66:58:0120001:7 расположен объект недвижимости – встроенно-пристроенный магазин с кадастровым номером 66:58:0120001:1736.

Согласно СП 42.133330.2016 «Градостроительство. Планировка и застройка городских и сельских поселений» предусмотрено 1 машино-место на 40-50 кв.м. объекта торгового назначения с широким ассортиментом товаров периодического спроса продовольственной и (или) непродовольственной групп. Таким образом, для указанного выше магазина норма машино-мест составляет 8-10.

Учитывая, что согласно СП 113.13330.2012 «Стоянки автомобилей» габариты машино-места следует принимать (с учетом минимально допустимых зазоров безопасности) - 5,3х2,5 м., площадь, необходимая для размещения стоянки автомобилей составляет не менее 106-110 кв.м.

Кроме того, размещение стоянки автомобилей необходимо предусматривать на расстоянии 10 метров до общественных зданий (СП 42.133330.2016).

Таким образом, для обеспечения функционирования (обслуживания, эксплуатации) здания магазина, в том числе для организации открытой стоянки автомобилей, в целях рационального использования территории необходимо образование земельного участка.

Земельный участок :ЗУ1 расположен в территориальной зоне Ж-3 «Зона среднеэтажных многоквартирных жилых домов».

В соответствии с Правилами землепользования и застройки городского округа Первоуральск предельный минимальный размер земельного участка под магазины составляет 600 кв.м., максимальный размер – не установлен.

Образование земельного участка соответствует требованиям статьи 11.9 Земельного кодекса Российской Федерации.

Границы земельного участка не пересекают границы муниципальных образований и (или) границы населенных пунктов.



Образование земельного участка не приводит к невозможности разрешенного использования расположенного на таком земельном участке магазина.

Установить образуемому земельному участку условно-разрешенный вид использования – магазины.

1.2. Проектом межевания территории предусмотрено образование 4 земельных участков путем перераспределения земельного участка с кадастровым номером 66:58:0120001:164 и земель (:ЗУ2), земельного участка с кадастровым номером 66:58:0120001:167 и земель (:ЗУ3), земельного участка с кадастровым номером 66:58:0120001:166 и земель (:ЗУ4), земельного участка с кадастровым номером 66:58:0120001:168 и земель (:ЗУ5). Образование данных земельных участков предусмотрено в связи с необходимостью образования земельных участков под многоквартирными домами в целях благоустройства дворовой территории.

Ранее образование земельных участков было произведено без разработки всей территории застройки многоквартирных домов, при подготовке проекта межевания территории в площадь каждого земельного участка включена площадь, непосредственно занятая многоквартирными домами и площадь прилегающих территорий, необходимых для обслуживания, эксплуатации и благоустройства данных домов (земель).

В соответствии с распоряжением Правительства Российской Федерации от 03 марта 2012 года № 297-Р принято решение об образовании данных земельных участков.

Земельные участки :ЗУ2-:ЗУ5 расположены в территориальной зоне Ж-3 «Зона среднеэтажных многоквартирных жилых домов».

В соответствии с Правилами землепользования и застройки городского округа Первоуральск размер земельного участка под среднеэтажную жилую застройку определяется в соответствии с действующими документами планировки территории, требованиями местных нормативов градостроительного проектирования и Сводов Правил по проектированию соответствующих объектов капитального строительства.

1.3. Проектом межевания территории предусмотрено образование 3 земельных участков путем перераспределения земельного участка с кадастровым номером 66:58:0120001:1701 и земель (:ЗУ6), земельного участка с кадастровым номером 66:58:0120001:1700 и земель (:ЗУ7), земельного участка с кадастровым номером 66:58:0120001:413 и земель (:ЗУ8).

Образование земельных участков :ЗУ6, :ЗУ7, :ЗУ8 предусмотрено в соответствии с распоряжением Правительства Российской Федерации от 03 марта 2012 года № 297-Р с целью устранения недостатков, препятствующих рациональному использованию и охране земель (вклинивание, вкрапливание, изломанность границ, чересполосица, невозможность размещения объектов недвижимости).

Земельный участок :ЗУ6 расположен в территориальной зоне Ж-3 «Зона среднеэтажных многоквартирных жилых домов». Установить образуемому земельному участку условно-разрешенный вид использования – спорт.

В соответствии с Правилами землепользования и застройки городского округа Первоуральск предельный минимальный размер земельного участка - спорт составляет 20 кв.м., максимальный размер – не установлен.

Земельный участок :ЗУ7 расположен в территориальных зонах ОД(К) «Комплексная общественно-деловая зона», Ж-3 «Зона среднеэтажных многоквартирных жилых домов». Установить образуемому земельному участку условно-разрешенный вид использования образуемого земельного участка – гостиничное обслуживание.

Земельный участок :ЗУ8 расположен в территориальных зонах ОД(С-3) «Зона спортивных комплексов», Ж-3 «Зона среднеэтажных многоквартирных жилых домов», Ж-1 «Зона жилых домов усадебного типа» и Р-1(2) «Зона городских лесов, лесопарков (эксплуатационные леса)».



Во избежание несоответствия требованиям к образуемым и измененным земельным участкам, установленным статьей 11.9 Земельного кодекса Российской Федерации (не допускается образование земельного участка, границы которого пересекают границы территориальных зон), необходимо внести изменения в Правила землепользования и застройки городского округа Первоуральск в части изменения зон Ж-3 «Зона среднеэтажных многоквартирных жилых домов», Ж-1 «Зона жилых домов усадебного типа», Р-1(2) «Зона городских лесов, лесопарков (эксплуатационные леса)», ОД(К) «Комплексная общественно-деловая зона» и ОД(С-3) «Зона спортивных комплексов».

Подготовка межевого плана в результате выполнения кадастровых работ по образованию земельного участка (:ЗУ7) путем перераспределения земель и земельного участка с кадастровым номером 66:58:0120001:1700, земельного участка (:ЗУ8) путем перераспределения земель и земельного участка с кадастровым номером 66:58:0120001:413 в целях государственного кадастрового учета указанного земельного участка возможна после внесения изменений в установленном порядке в Правила землепользования и застройки городского округа Первоуральск в части зон Ж-3 «Зона среднеэтажных многоквартирных жилых домов», Ж-1 «Зона жилых домов усадебного типа», Р-1(2) «Зона городских лесов, лесопарков (эксплуатационные леса)», ОД(К) «Комплексная общественно-деловая зона» и ОД(С-3) «Зона спортивных комплексов».

1.4. Проектом межевания территории предусмотрено образование земельного участка (:ЗУ9) путем перераспределения земель и земельного участка с кадастровым номером 66:58:0120001:245 для блокированной жилой застройки.

Ранее в границу земельного участка была включена территория непосредственно под домом и незначительная часть придомовой территории.

При подготовке проекта межевания территории в площадь земельного участка включена площадь, непосредственно занятая блокированным домом и площадь прилегающей территорий, необходимая для обслуживания, эксплуатации и благоустройства данного дома.

На земельном участке с кадастровым номером 66:58:0120001:245 расположен объект недвижимости – многоквартирный дом с кадастровым номером 66:58:0120001:476. Год завершения строительства дома - 1957. Фактически образуемый земельный участок :ЗУ 9 в данных границах используется более 15 лет.

1.5. Проектом межевания территории предусмотрено образование земельного участка (:ЗУ10) путем перераспределения земель и земельного участка с кадастровым номером 66:58:0120001:256 для индивидуального жилищного строительства.

1.6. Проектом межевания территории предусмотрено образование одного земельного участка (:ЗУ11) путем образования из земель для индивидуального жилищного строительства.

1.7. Проектом межевания территории предусмотрено образование одного земельного участка (:ЗУ12) путем образования из земель для размещения гаражей для собственных нужд.

Образование земельного участка предусмотрено под существующий гараж.

Границы всех образуемых земельных участков не пересекают границы муниципальных образований и (или) границы населенных пунктов.

Согласно сведениям Единого государственного реестра недвижимости земельные участки с кадастровыми номерами 66:58:0120001:159, 66:58:0120001:164, 66:58:0120001:166, 66:58:0120001:167, 66:58:0120001:168, 66:58:0120001:1700, 66:58:0120001:1701, 66:58:0120001:245 частично расположены в охранный зоне (реестровый номер 66:58-6.57). Сохраняемые в отношении образуемых земельных участков путем перераспределения земель и земельных участков обременения



(ограничения) позволяют использовать указанные земельные участки в соответствии с разрешенным использованием.

## 2. Определение местоположения границ изменяемых земельных участков.

Согласно сведениям Единого государственного реестра недвижимости границы земельных участков с кадастровыми номерами 66:58:0120001:257, 66:58:0120001:263, 66:58:0120001:248, 66:58:0120001:249 не установлены в соответствии с требованиями законодательства.

Местоположение границ вышеуказанных земельных участков подлежит уточнению в соответствии с пункта 10 статьи 22 Федерального закона № 218-ФЗ от 13 июля 2015 года «О государственной регистрации недвижимости» исходя из сведений, содержащихся в документах, подтверждающих право на земельный участок, или при отсутствии таких документов исходя из сведений, содержащихся в документах, определявших местоположение границ земельных участков при их образовании. В случае отсутствия в документах сведений о местоположении границ земельных участков их границами считаются границы, существующие на местности пятнадцать лет и более и закрепленные с использованием природных объектов или объектов искусственного происхождения, позволяющих определить местоположение границ земельных участков.

## 3. Определение местоположения границ образуемых земельных участков, которые отнесены к территориям общего пользования.

Согласно пункту 12 статьи 1 Градостроительного кодекса Российской Федерации к территориям общего пользования отнесены территории, которыми беспрепятственно пользуется неограниченный круг лиц (в том числе площади, улицы, проезды, набережные, береговые полосы водных объектов общего пользования, скверы, бульвары).

В соответствии с пунктом 2 части 4 статьи 36 Градостроительного кодекса Российской Федерации действие градостроительного регламента не распространяется на земельные участки в границах территорий общего пользования.

Согласно части 12 статьи 85 Земельного кодекса Российской Федерации земельные участки общего пользования, занятые площадями, улицами, проездами, автомобильными дорогами, набережными, скверами, бульварами, водными объектами, пляжами и другими объектами, могут включаться в состав различных территориальных зон и не подлежат приватизации.

Учитывая фактическое использование земельных участков и объектов капитального строительства, определено местоположение территорий общего пользования. Площадь территории общего пользования составляет 10692 кв.м.

## 4. Неизменяемые земельные участки.

В границах проектируемой территории расположены земельные участки с кадастровыми номерами 66:58:0120001:27, 66:58:0120001:49, 66:58:0120001:153, 66:58:0120001:154, 66:58:0120001:247, 66:58:0120001:264, 66:58:0120001:390, 66:58:0120001:391.

Границы указанных земельных участков установлены в соответствии с требованиями законодательства. Таким образом, изменение границ вышеуказанных земельных участков проектом межевания территории не предусмотрено.

## 5. Установление красных линий.

Проект планировки и межевания «красных линий» города Первоуральск утвержден постановлением Администрации городского округа Первоуральск от 21 мая 2018 года № 822, кроме этого данным проектом межевания предусмотрено внесение изменений в красные линии в границах территории проекта межевания.

Красные линии представляют собой границы, отделяющие территории кварталов, микрорайонов и других элементов планировочной структуры от улиц, проездов и площадей.

Проектирование красных линий выполнено в соответствии с РДС 30-201-98 «Инструкция о порядке проектирования и установления красных линий в городах и других поселениях Российской Федерации» (далее - Инструкция).

В центральной части территории между земельными участками с кадастровыми номерами 66:58:0120001:166, 66:58:0120001:1700 и 66:58:0120001:413 в границы красных линий внесены изменения.

Таким образом, проектирование красных линий осуществлено с учетом местоположения объектов транспортной инфраструктуры, исторически сложившейся системы улично-дорожной сети и озелененной территории. Также при проектировании красных линий учтены границы земельных участков, сведения о которых содержатся в Едином государственном реестре недвижимости.

#### Сводные показатели

Сводные показатели представлены в таблице 1.

Таблица 1

Сводные показатели		
Наименование	Ед. измерения	Показатель
Площадь в границах проектируемой территории	га	9.37
Количество образуемых земельных участков	шт.	12
Площадь образуемых земельных участков	кв.м.	73822
Количество изменяемых земельных участков	шт.	4
Площадь изменяемых земельных участков	кв.м.	2739
Площадь территорий общего пользования	кв.м.	10692

Перечень существующих земельных участков указан в таблице 2. Перечень существующих объектов капитального строительства указан в таблице 3. Перечень зон с особыми условиями использования территории указан в таблице 4.

Перечень образуемых земельных участков указан в таблице 5. Перечень изменяемых земельных участков указан в таблице 6. Ведомость координат поворотных точек «красных линий» указана в таблице 7.

Таблица 2

## Перечень существующих земельных участков

№ п/п	Кадастровый номер земельного участка	Адрес (местоположение) земельного участка	Вид разрешенного использования земельного участка	Площадь земельного участка, кв.м.	Вид права	Примечание
1	66:58:0120001:153	Свердловская область, город Первоуральск, улица Фурманова, дом 19	под индивидуальное огороничество	700	Аренда	граница установлена
2	66:58:0120001:154	Свердловская область, город Первоуральск, улица Фурманова, дом 19	под индивидуальное жилищное строительство	1066	Собственность	граница установлена
3	66:58:0120001:159	Свердловская область, город Первоуральск, улица Сакко и Ванцетти, дом 7А	место размещения автосервиса	2500	-	граница установлена
4	66:58:0120001:164	Свердловская область, город Первоуральск, улица Сакко и Ванцетти, дом 7	Многоэтажное строительство	3389	-	граница установлена
5	66:58:0120001:166	Свердловская область, город Первоуральск, улица Сакко и Ванцетти, дом 11А	Многоэтажное строительство	5064	-	граница установлена



№ п/п	Кадастровый номер земельного участка	Адрес (местоположение) земельного участка	Вид разрешенного использования земельного участка	Площадь земельного участка, кв.м.	Вид права	Примечание
6	66:58:0120001:167	Свердловская область, город Первоуральск, улица Сакко и Ванцетти, дом 11	Многоэтажное строительство	5015	-	граница установлена
7	66:58:0120001:168	Свердловская область, город Первоуральск, улица Сакко и Ванцетти, дом 5	Многоэтажное строительство	3772	-	граница установлена
8	66:58:0120001:1700	Свердловская область, город Первоуральск, улица Зои Космодемьянской, дом 11	гостиничное обслуживание	11487	Собственность	граница установлена
9	66:58:0120001:1701	Свердловская область, город Первоуральск, улица Зои Космодемьянской, дом 11	спорт, обслуживание автотранспорта	666	Собственность	граница установлена

№ п/п	Кадастровый номер земельного участка	Адрес (местоположение) земельного участка	Вид разрешенного использования земельного участка	Площадь земельного участка, кв.м.	Вид права	Примечание
10	66:58:0120001:245	Свердловская область, город Первоуральск, улица Зои Космодемьянской, дом 9	Малоэтажное строительство	323	Общая долевая собственность	граница не установлена
11	66:58:0120001:247	Свердловская область, город Первоуральск, улица Зои Космодемьянской, дом 3	индивидуальное жилищное строительство	814	Общая долевая собственность	граница установлена
12	66:58:0120001:248	Свердловская область, город Первоуральск, улица Фурманова, дом 12	индивидуальное жилищное строительство	423	-	граница не установлена
13	66:58:0120001:249	Свердловская область, город Первоуральск, улица Фурманова, дом 11	индивидуальное жилищное строительство	550	Собственность	граница не установлена

№ п/п	Кадастровый номер земельного участка	Адрес (местоположение) земельного участка	Вид разрешенного использования земельного участка	Площадь земельного участка, кв.м.	Вид права	Примечание
14	66:58:0120001:256	Свердловская область, город Первоуральск, улица Зои Космодемьянской, дом 5	индивидуальное жилищное строительство	746	Общая долевая собственность	граница установлена
15	66:58:0120001:257	Свердловская область, город Первоуральск, улица Фурманова, дом 13	индивидуальное жилищное строительство	576	Общая долевая собственность	граница не установлена
16	66:58:0120001:263	Свердловская область, город Первоуральск, улица Фурманова, дом 15	индивидуальное жилищное строительство	1005	Собственность	граница не установлена
17	66:58:0120001:264	Свердловская область, город Первоуральск, улица Зои Космодемьянской, дом 7	индивидуальное жилищное строительство	802	Собственность	граница установлена
18	66:58:0120001:27	Свердловская область, Город Первоуральск	для производственных целей	351	Постоянное (бессрочное) пользование	граница установлена
19	66:58:0120001:390	Свердловская область, город Первоуральск, улица Фурманова, дом 16	для индивидуального жилищного строительства	1012	Собственность	граница установлена
20	66:58:0120001:391	Свердловская область, город Первоуральск, улица Фурманова, дом 17	для индивидуального жилищного строительства	1076	Собственность	граница установлена



№ п/п	Кадастровый номер земельного участка	Адрес (местоположение) земельного участка	Вид разрешенного использования земельного участка	Площадь земельного участка, кв.м.	Вид права	Примечание
21	66:58:0120001:413	Свердловская область, город Первоуральск, улица Сакко и Ванцетти	спорт	27764	-	граница установлена
22	66:58:0120001:49	Свердловская область, город Первоуральск, улица Фурманова, дом 14	для индивидуального жилищного строительства	671	Аренда	граница установлена
23	66:58:0120001:7	Свердловская область, город Первоуральск, улица Сакко и Ванцетти, дом 11	для торговой деятельности под существующий магазин	546	Собственность	граница установлена

Перечень существующих объектов капитального строительства

№ п/п	Кадастровый номер объекта капитального строительства	Адрес (местоположение) объекта капитального строительства	Вид объекта капитального строительства	Назначение объекта капитального строительства	Площадь (протяженность) объекта капитального строительства, кв. м (м.)	Вид права
1	66:58:0120001:1727	Свердловская область, город Первоуральск, улица Фурманова, дом 17	Здание	Жилой дом	68.3 кв. м	Собственность
2	66:58:0120001:1733	Свердловская область, город Первоуральск, улица Фурманова, дом 16	Здание	Жилой дом	34.2 кв. м	Собственность
3	66:58:0120001:476	Свердловская область, город Первоуральск, улица Зои Космодемьянской, дом 9	Здание	Много-квартирный дом	105.6 кв. м	-
4	66:58:0120001:524	Свердловская область, город Первоуральск, улица Зои Космодемьянской, дом 3	Здание	Жилой дом	47.5 кв. м	Общая долевая собственность
5	66:58:0120001:526	Свердловская область, город Первоуральск, улица Зои Космодемьянской, дом 7	Здание	Жилой дом	45.4 кв. м	Собственность

№ п/п	Кадастровый номер объекта капитального строительства	Адрес (местоположение) объекта капитального строительства	Вид объекта капитального строительства	Назначение объекта капитального строительства	Площадь (протяженность) объекта капитального строительства, кв. м (м.)	Вид права
6	66:58:0120001:529	Свердловская область, город Первоуральск, улица Зои Космодемьянской, дом 5	Здание	Жилой дом	56.9 кв. м	Общая долевая собственность
7	66:58:0120001:590	Свердловская область, город Первоуральск, улица Фурманова, дом 11	Здание	Жилой дом	61.4 кв. м	-
8	66:58:0120001:591	Свердловская область, город Первоуральск, улица Фурманова, дом 12	Здание	Жилой дом	31.6 кв. м	-
9	66:58:0120001:592	Свердловская область, город Первоуральск, улица Фурманова, дом 13	Здание	Жилой дом	56.0 кв. м	Общая долевая собственность
10	66:58:0120001:593	Свердловская область, город Первоуральск, улица Фурманова, дом 14	Здание	Жилой дом	49.9 кв.м	Собственность
11	66:58:0120001:594	Свердловская область, город Первоуральск, улица Фурманова, дом 15	Здание	Жилой дом	39.6 кв. м	Собственность



№ п/п	Кадастровый номер объекта капитального строительства	Адрес (местоположение) объекта капитального строительства	Вид объекта капитального строительства	Назначение объекта капитального строительства	Площадь (протяженность) объекта капитального строительства, кв. м (м.)	Вид права
12	66:58:0120001:630	Свердловская область, город Первоуральск, улица Сакко и Ванцетти, дом 11	Здание	Много-квартирный дом	4185.9 кв. м	-
13	66:58:0120001:631	Свердловская область, город Первоуральск, улица Сакко и Ванцетти, дом 11А	Здание	Много-квартирный дом	3859.1 кв. м	-
14	66:58:0120001:681	Свердловская область, город Первоуральск, улица Сакко и Ванцетти, дом 5	Здание	Много-квартирный дом	4655.9 кв. м	-
15	66:58:0120001:683	Свердловская область, город Первоуральск, улица Сакко и Ванцетти, дом 7	Здание	Много-квартирный дом	2593.4 кв. м	-
16	66:58:0120001:684	Свердловская область, город Первоуральск, улица Сакко и Ванцетти, дом 7А	Здание	Жилой дом	83.6 кв. м	-
17	66:58:0120001:885	Свердловская область, город Первоуральск, улица Б\У 75 метров на юг от территории завода Техноизол	Здание	Нежилое здание	80.1 кв. м	Собственность

№ п/п	Кадастровый номер объекта капитального строительства	Адрес (местоположение) объекта капитального строительства	Вид объекта капитального строительства	Назначение объекта капитального строительства	Площадь (протяженность) объекта капитального строительства, кв. м (м.)	Вид права
18	66:58:0120001:1934	Свердловская область, город Первоуральск, улица Фурманова, дом 19	Сооружение	Нежилое (отграждение)	-	Собственность
19	66:58:0120001:881	Свердловская область, город Первоуральск, улица Б\У 75 метров на юг от территории завода Техноизол	Сооружение	Нежилое (вход в копань, литер 1В)	-	-
20	66:58:0120001:882	Свердловская область, город Первоуральск, улица Б\У 75 метров на юг от территории завода Техноизол	Сооружение	Нежилое (вход в копань, литер 1Е)	-	-
21	66:58:0120001:883	Свердловская область, город Первоуральск, улица Б\У 75 метров на юг от территории завода Техноизол	Сооружение	Нежилое (водоброс, литер 1Б)	-	-
22	66:58:0120001:884	Свердловская область, город Первоуральск, улица Б\У 75 метров на юг от территории завода Техноизол	Сооружение	Нежилое (площадка, литер 1Ж)	-	-

№ п/п	Кадастровый номер объекта капитального строительства	Адрес (местоположение) объекта капитального строительства	Вид объекта капитального строительства	Назначение объекта капитального строительства	Площадь (протяженность) объекта капитального строительства, кв. м (м.)	Вид права
23	66:58:0120001:886	Свердловская область, город Первоуральск, улица Б\У 75 метров на юг от территории завода Техноизол	Сооружение	Нежилое (площадка, литер 1И)	-	-
24	66:58:0120001:887	Свердловская область, город Первоуральск, ул Б\У 75 метров на юг от территории завода Техноизол	Сооружение	Нежилое (дамба, литер 1А)	-	-
25	66:58:0120001:888	Свердловская область, город Первоуральск, ул Б\У 75 метров на юг от территории завода Техноизол	Сооружение	Нежилое (вход в копань, литер 1Д)	-	-
26	66:58:0120001:561	Свердловская область, город Первоуральск, Трансформаторная подстанция (ОНС), улица Зои Космодемьянской, дом 11	Объект незавершенного строительства	-	-	Собственность



№ п/п	Кадастровый номер объекта капитального строительства	Адрес (местоположение) объекта капитального строительства	Вид объекта капитального строительства	Назначение объекта капитального строительства	Площадь (протяженность) объекта капитального строительства, кв. м (м.)	Вид права
27	66:58:0120001:562	Свердловская область, город Первоуральск, улица Зои Космодемьянской, дом 11	Объект незавершенного строительства	Нежилое	-	Собственность
28	66:58:0120001:605	Свердловская область, город Первоуральск, ул. ОНС, улица Фурманова, дом 1А	Объект незавершенного строительства	-	-	-
29	66:58:0120001:610	Свердловская область, город Первоуральск, улица Фурманова, дом 23	Объект незавершенного строительства	Нежилое	-	Собственность

## . Перечень зон с особыми условиями использования территории

№ п/п	Обозначение зоны	Описание местоположения границ зоны	Ограничение
1	66:58-6.57	Охранная зона инженерных коммуникаций	<p>Ограничения в использовании объектов недвижимости в границах охранной зоны в соответствии с "Правилами установления охраняемых зон объектов электросетевого хозяйства и особых условий использования земельных участков, расположенных в границах таких зон" утвержденных постановлением Правительства Российской Федерации от 24 февраля 2009 года № 160. В охраняемых зонах запрещается осуществлять любые действия, которые могут нарушить безопасную работу объектов электросетевого хозяйства, в том числе привести к их повреждению или уничтожению, и (или) повлечь причинение вреда жизни, здоровью граждан и имуществу физических или юридических лиц, а также повлечь нанесение экологического ущерба и возникновение пожаров, в том числе: а) набрасывать на провода и опоры воздушных линий электропередачи посторонние предметы, а также подниматься на опоры воздушных линий электропередачи; б) размещать любые объекты и предметы (материалы) в пределах созданных в соответствии с требованиями нормативно-технических документов проходов и подъездов для доступа к объектам электросетевого хозяйства, а также проводить любые работы и возводить сооружения, которые могут препятствовать доступу к объектам электросетевого хозяйства, без создания необходимых для такого доступа проходов и подъездов; в) находиться в пределах огороженной территории и помещениях распределительных устройств и подстанций, открывать двери и люки распределительных устройств и подстанций, производить переключения и подключения в электрических сетях (указанное требование не распространяется на работников, занятых выполнением разрешенных в установленном порядке работ), разводить огонь в пределах охраняемых зон вводных и распределительных устройств, подстанций, воздушных линий электропередачи, а также в охраняемых зонах кабельных линий электропередачи; г) размещать свалки; д) производить работы ударными механизмами, сбрасывать тяжести массой свыше 5 тонн, производить сброс и слив едких и коррозионных веществ и горюче-смазочных материалов (в</p>

№ п/п	Обозначение зоны	Описание местоположения границ зоны	Ограничение
2	66:58-6.489	Водоохранная зона	<p>охранных зонах подземных кабельных линий электропередачи).</p> <p>В соответствии со статьей 65 Водного кодекса Российской Федерации от 03 июня 2006 года № 74-ФЗ в границах водоохранных зон запрещается:</p> <p>1) использование сточных вод в целях регулирования плодородия почв; 2) размещение кладбищ, скотомогильников, объектов размещения отходов производства и потребления, химических, взрывчатых, токсичных, отравляющих и ядовитых веществ, пунктов захоронения радиоактивных отходов; 3) осуществление авиационных мер по борьбе с вредными организмами; 4) движение и стоянка транспортных средств (кроме специальных транспортных средств), за исключением их движения по дорогам и стоянки на дорогах и в специально оборудованных местах, имеющих твердое покрытие; 5) строительство и реконструкция автозаправочных станций, складов горюче-смазочных материалов (за исключением случаев, если автозаправочные станции, склады горюче-смазочных материалов размещены на территориях портов, инфраструктуры внутренних водных путей, в том числе баз (сооружений) для стоянки маломерных судов, объектов органов федеральной службы безопасности), станций технического обслуживания, используемых для технического осмотра и ремонта транспортных средств, осуществление мойки транспортных средств; 6) размещение специализированных хранилищ пестицидов и агрохимикатов, применение пестицидов и агрохимикатов; 7) сброс сточных, в том числе дренажных, вод; 8) разведка и добыча общераспространенных полезных ископаемых (за исключением случаев, если разведка и добыча общераспространенных полезных ископаемых осуществляются пользователями недр, осуществляющими разведку и добычу иных видов полезных ископаемых, в границах предоставленных им в соответствии с законодательством Российской Федерации о недрах горных отводов и (или) геологических отводов на основании утвержденного технического проекта в соответствии со статьей 19.1 Закона Российской Федерации от 21 февраля 1992 года N 2395-1 "О недрах").</p>
3	66:58-6.536	Охранная зона инженерных коммуникаций	Согласно Приказу Министерства архитектуры, строительства и жилищно - коммунального хозяйства Российской Федерации от 17 августа 1992 № 197.



№ п/п	Обозначение зоны	Описание местоположения границ зоны	Ограничение
			<p>В пределах охранных зон тепловых сетей не допускается производить действия, которые могут повлечь нарушения в нормальной работе тепловых сетей, их повреждение, несчастные случаи или препятствующие ремонту: размещать автозаправочные станции, хранилища горюче-смазочных материалов, складировать агрессивные химические материалы; загромождать подходы и подъезды к объектам и сооружениям тепловых сетей, складировать тяжелые и громоздкие материалы, возводить временные строения и заборы; устраивать спортивные и игровые площадки, неорганизованные рынки, остановочные пункты общественного транспорта, стоянки всех видов машин и механизмов, гаражи, огороды и т.п.; устраивать всякого рода свалки, разжигать костры, сжигать бытовой мусор или промышленные отходы; производить работы ударными механизмами, производить сброс и слив едких и коррозионно-активных веществ и горюче-смазочных материалов; проникать в помещения павильонов, центральных и индивидуальных тепловых пунктов посторонним лицам; открывать, снимать, засыпать люки камер тепловых сетей; сбрасывать в камеры мусор, отходы, снег и т.д.; снимать кровный металлический слой тепловой изоляции; разрушать тепловую изоляцию; ходить по трубопроводам надземной прокладки (переход через трубы разрешается только по специальному переходным мостикам); занимать подвалы зданий, особенно имеющих опасность затопления, в которых проложены тепловые сети или оборудованы тепловые вводы под мастерские, склады, для иных целей; тепловые вводы в здания должны быть загерметизированы. В пределах территории охранных зон тепловых сетей без письменного согласия предприятия и организаций, в ведении которых находятся эти сети, запрещается: производить строительство, капитальный ремонт, реконструкцию или снос любых зданий и сооружений; производить земляные работы, планировку грунта, посадку деревьев и кустарников, устраивать монументальные клумбы; производить погрузочно-разгрузочные работы, а также работы, связанные с разбиванием грунта и дорожных покрытий; сооружать проезды и переходы через трубопроводы тепловых сетей.</p>

№ п/п	Обозначение зоны	Описание местоположения границ зоны	Ограничение
4	66:58-6.591	Иная зона с особыми условиями использования территории	В соответствии с пунктом 6 статьи 67.1 №74-ФЗ от 03 июня 2006 года Водного кодекса Российской Федерации в границах зон загопления, подтопления, в соответствии с законодательством Российской Федерации о градостроительной деятельности отнесенных к зонам с особыми условиями использования территорий, запрещаются: 1) размещение новых населенных пунктов и строительство объектов капитального строительства без обеспечения инженерной защиты таких населенных пунктов и объектов от загопления, подтопления; 2) использование сточных вод в целях регулирования плодородия почв; 3) размещение кладбищ, скотомогильников, объектов размещения отходов производства и потребления, химических, взрывчатых, токсичных, отравляющих и ядовитых веществ, пунктов хранения и захоронения радиоактивных отходов; 4) осуществление авиационных мер по борьбе с вредными организмами.

Перечень образуемых земельных участков

Условный номер образуемого земельного участка	Вид разрешенного использования земельного участка в соответствии с Правилами землепользования и застройки	Вид разрешенного использования земельного участка и код (числовое обозначение) в соответствии с классификатором видов разрешенного использования земельных участков <sup>1</sup>	Площадь земельного участка <sup>2</sup> , кв.м.	Местоположение земельного участка	Способ образования	Номер характерной точки	Координаты МСК-66	
							x	y
:3У1	Магазины	Магазины (4.4)	1093	Свердловская область, город Первоуральск, улица Сакко и Ванцетти, дом 11	перераспределение земельного участка с кадастровым номером 66:58:0120001:7	1	395738.24	1497262.37
						2	395745.15	1497279.68
						3	395719.16	1497291.07
						4	395720.14	1497293.56
						5	395703.40	1497299.82
						6	395696.63	1497302.34
						7	395692.34	1497292.54
						8	395693.84	1497291.55
						9	395692.25	1497287.36
						10	395689.94	1497281.23
						11	395711.75	1497272.56
:3У2	Среднеэтажная жилая застройка	Среднеэтажная жилая застройка (2.5)	3642	Свердловская область, город Первоуральск, улица Сакко и Ванцетти, дом 7	перераспределение земельного участка с кадастровым номером 66:58:0120001:164	1	395738.24	1497262.37
						1	395745.15	1497279.68
						2	395772.49	1497346.43
						3	395736.82	1497360.91
						4	395732.81	1497349.52
						5	395701.68	1497361.99
						6	395701.08	1497360.37
						7	395695.23	1497344.62
						8	395717.34	1497336.69



Условный номер образуемого земельного участка	Вид разрешенного использования земельного участка в соответствии с Правилами землепользования и застройки	Вид разрешенного использования земельного участка и код (числовое обозначение) в соответствии с классификатором видов разрешенного использования земельных участков <sup>1</sup>	Площадь земельного участка <sup>2</sup> , кв.м.	Местоположение земельного участка	Способ образования	Номер характерной точки	Координаты МСК-66	
							x	y
:3У3	Среднеэтажная жилая застройка	Среднеэтажная жилая застройка (2.5)	5401	Свердловская область, город Первоуральск, улица Сакко и Ванцетти, дом 11	перераспределение земельного участка с кадастровым номером 66:58:0120001:167	9	395709.36	1497315.56
						10	395703.40	1497299.82
						11	395720.14	1497293.56
						12	395719.16	1497291.07
						1	395745.15	1497279.68
						1	395696.63	1497302.34
						2	395692.34	1497292.54
						3	395693.84	1497291.55
						4	395692.25	1497287.36
						5	395603.49	1497322.32
						6	395613.78	1497348.00
						7	395625.47	1497343.84
						8	395635.22	1497367.38
						9	395648.36	1497362.06
						10	395674.13	1497352.48
						11	395680.78	1497369.04
						12	395699.49	1497361.05
						13	395701.08	1497360.37
						14	395695.23	1497344.62
						15	395717.34	1497336.69
						16	395709.36	1497315.56
						17	395703.40	1497299.82

Условный номер образуемого земельного участка	Вид разрешенного использования земельного участка в соответствии с Правилами землепользования и застройки	Вид разрешенного использования земельного участка и код (числовое обозначение) в соответствии с классификатором видов разрешенного использования земельных участков <sup>1</sup>	Площадь земельного участка <sup>2</sup> , кв.м.	Местоположение земельного участка	Способ образования	Номер характерной точки	Координаты МСК-66	
							x	y
:ЗУ4	Среднеэтажная жилая застройка	Среднеэтажная жилая застройка (2.5)	6474	Свердловская область, город Первоуральск, улица Сакко и Ванцетти, дом 11А	перераспределение земель и земельного участка с кадастровым номером 66:58:0120001:166	1	395696.63	1497302.34
						1	395665.80	1497408.92
						2	395674.95	1497405.52
						3	395692.61	1497398.90
						4	395685.77	1497380.38
						5	395680.78	1497369.04
						6	395674.13	1497352.48
						7	395648.36	1497362.06
						8	395635.22	1497367.38
						9	395625.47	1497343.84
						10	395613.78	1497348.00
						11	395603.49	1497322.32
						12	395597.68	1497324.69
						13	395596.28	1497321.78
						14	395575.04	1497331.04
						15	395616.50	1497435.24
						16	395660.97	1497416.82
						17	395658.80	1497411.54
:ЗУ5	Среднеэтажная жилая застройка	Среднеэтажная жилая застройка (2.5)	4841	Свердловская область, город Первоуральск,	перераспределение земель и земельного	1	395774.14	1497350.80
						2	395815.54	1497453.07
						3	395783.51	1497465.79

Условный номер образуемого земельного участка	Вид разрешенного использования земельного участка в соответствии с Правилами землепользования и застройки	Вид разрешенного использования земельного участка и код (числовое обозначение) в соответствии с классификатором видов разрешенного использования земельных участков <sup>1</sup>	Площадь земельного участка <sup>2</sup> , кв.м.	Местоположение земельного участка	Способ образования	Номер характерной точки	Координаты МСК-66	
							x	y
:3У6	Спорт	Площадки для занятий спортом (5.1.3)	712	Свердловская область, город Первоуральск, улица Зои Космодемьянской, дом 11	участка с кадастровым номером 66:58:0120001:168	4	395774.34	1497469.21
						5	395743.16	1497391.79
						6	395733.61	1497368.08
						7	395742.70	1497364.42
						1	395774.14	1497350.80
						1	395729.71	1497385.02
						2	395720.35	1497388.60
						3	395712.66	1497391.49
					перераспределение земельного участка с кадастровым номером 66:58:0120001:1701	4	395692.61	1497398.90
						5	395674.95	1497405.52
						6	395679.97	1497417.59
						7	395733.96	1497395.62
						8	395731.42	1497389.28
						1	395729.71	1497385.02
						1	395743.16	1497391.79
:3У7	Гостиничное обслуживание	Гостиничное обслуживание (4.7)	13502	Свердловская область, город Первоуральск, улица Зои Космодемьянской, дом 11	перераспределение земельного участка с кадастровым номером 66:58:0120001:1700	2	395774.34	1497469.21
						3	395628.51	1497523.97
						4	395627.02	1497520.50
						5	395594.48	1497444.36
						6	395616.50	1497435.24
						7	395660.97	1497416.82
						8	395658.80	1497411.54



Условный номер образуемого земельного участка	Вид разрешенного использования земельного участка в соответствии с Правилами землепользования и застройки	Вид разрешенного использования земельного участка и код участка (числовое обозначение) в соответствии с классификатором видов разрешенного использования земельных участков <sup>1</sup>	Площадь земельного участка <sup>2</sup> , кв.м.	Местоположение земельного участка	Способ образования	Номер характерной точки	Координаты МСК-66	
							x	y
:ЗУ8	Спорт	Площадки для занятий спортом (5.1.3)	34625	Свердловская область, город Первоуральск, улица Сакко и Ванцетти	перераспределение земельного участка с кадастровым номером 66:58:0120001:413	9	395665.80	1497408.92
						10	395674.95	1497405.52
						11	395679.97	1497417.59
						12	395733.96	1497395.62
						1	395743.16	1497391.79
						1	395552.34	1497333.37
						2	395605.60	1497505.45
						3	395615.73	1497538.25
						4	395614.72	1497539.71
						5	395565.75	1497558.73
						6	395536.41	1497579.15
						7	395510.13	1497577.67
						8	395494.44	1497588.24
						9	395487.96	1497573.44
						10	395476.21	1497550.06
						11	395474.71	1497543.39
						12	395437.71	1497554.11
						13	395421.26	1497505.64
						14	395440.95	1497499.02
						15	395425.10	1497451.60
						16	395401.43	1497381.94
						17	395416.08	1497376.81

Условный номер образуемого земельного участка	Вид разрешенного использования земельного участка в соответствии с Правилами землепользования и застройки	Вид разрешенного использования земельного участка и код (числовое обозначение) в соответствии с классификатором видов разрешенного использования земельных участков <sup>1</sup>	Площадь земельного участка <sup>2</sup> , кв.м.	Местоположение земельного участка	Способ образования	Номер характерной точки	Координаты МСК-66	
							x	y
:ЗУ9	Блокированная жилая застройка	Блокированная жилая застройка (2.3)	1554	Свердловская область, город Первоуральск, улица Зои Космодемьянской, дом 9	перераспределение земельного участка с кадастровым номером 66:58:0120001:245	1	395552.34	1497333.37
						1	395505.94	1497640.39
						2	395508.75	1497634.67
						3	395519.86	1497610.18
						4	395520.31	1497609.43
						5	395532.37	1497586.74
						6	395509.49	1497583.05
						7	395501.51	1497588.33
						8	395499.69	1497591.21
						9	395497.98	1497593.96
						10	395489.28	1497608.00
						11	395483.66	1497612.52
						12	395477.71	1497622.65
						13	395480.77	1497624.68
						14	395483.78	1497626.68
						15	395487.16	1497628.10
						16	395497.50	1497634.97
						17	395496.87	1497637.09
						18	395498.13	1497637.69
:ЗУ10	Для индивидуально	Для индивидуально	787	Свердловская область, город	перераспределение земель и	1	395505.94	1497640.39
						1	395474.49	1497637.64
						2	395473.65	1497641.35

Условный номер образуемого земельного участка	Вид разрешенного использования земельного участка в соответствии с Правилами землепользования и застройки	Вид разрешенного использования земельного участка и код (числовое обозначение) в соответствии с классификатором видов разрешенного использования земельных участков <sup>1</sup> го жилищного строительства (2.1)	Площадь земельного участка <sup>2</sup> , кв.м.	Местоположение земельного участка	Способ образования	Номер характерной точки	Координаты МСК-66	
							x	y
					земельного участка с кадастровым номером 66:58:0120001:256	3	395480.95	1497646.47
						4	395491.45	1497652.92
						5	395495.85	1497655.64
						6	395495.52	1497656.87
						7	395498.21	1497657.72
						8	395495.50	1497664.85
						9	395492.32	1497673.35
						10	395490.79	1497677.02
						11	395490.45	1497677.83
						12	395487.93	1497674.51
						13	395484.14	1497671.56
						14	395482.23	1497669.49
						15	395466.55	1497653.77
						16	395468.64	1497649.64
						17	395462.34	1497637.86
						18	395462.16	1497637.30
						19	395461.60	1497635.50
						20	395455.79	1497625.17
						21	395458.78	1497621.93
						22	395468.14	1497631.31
						1	395474.49	1497637.64



Условный номер образуемого земельного участка	Вид разрешенного использования земельного участка в соответствии с Правилами землепользования и застройки	Вид разрешенного использования земельного участка и код участка (числовое обозначение) в соответствии с классификатором видов разрешенного использования земельных участков <sup>1</sup>	Площадь земельного участка <sup>2</sup> , кв.м.	Местоположение земельного участка	Способ образования	Номер характерной точки	Координаты МСК-66	
							х	у
:ЗУ11	Для индивидуального жилищного строительства	Для индивидуального жилищного строительства (2.1)	1161	Свердловская область, город Первоуральск	Из земель	1	395450.17	1497555.82
						2	395474.62	1497595.17
						3	395471.74	1497596.83
						4	395455.39	1497606.28
						5	395450.03	1497602.09
						6	395439.92	1497587.84
						7	395427.94	1497569.09
:ЗУ12	размещение гаражей для собственных нужд	Хранение автотранспорта (2.7.1)	30	Свердловская область, город Первоуральск	Из земель	1	395450.17	1497555.82
						1	395575.63	1497361.53
						2	395579.80	1497359.84
						3	395582.31	1497366.05
						4	395578.14	1497367.74
						1	395575.63	1497361.53

1. Приказ Росреестра от 10 ноября 2020 года № П/0412 «Об утверждении классификатора видов разрешенного использования земельных участков»;

2. Площадь и границы земельных участков будут уточнены при проведении кадастровых работ.

## Перечень изменяемых земельных участков

Условный номер изменяемого земельного участка	Кадастровый номер земельного участка	Местоположение земельного участка	Вид разрешенного использования земельного участка в соответствии со сведениями Единого государственного реестра недвижимости и (далее - ЕГРН)	Вид разрешенного использования земельного участка и код участка (числовое обозначение) в соответствии с классификатором видов разрешенного использования земельных участков	Площадь земельного участка в соответствии со сведениями ЕГРН, кв.м.	Площадь земельного участка в соответствии с проектом межевания территории, кв.м.	Номер характерной точки	Координаты МСК-66	
								x	y
1	66:58:012000 1:257	Свердловская область, город Первоуральск, улица Фурманова, дом 13	индивидуальное жилищное строительство	для индивидуального жилищного строительства (2.1)	576	658	1	395454.27	1497642.55
							2	395452.05	1497634.08
							3	395452.71	1497631.44
							4	395456.44	1497631.89
							5	395461.60	1497635.50
							6	395462.16	1497637.30
							7	395460.52	1497639.38
							8	395459.88	1497641.03
							9	395456.01	1497649.71
							10	395457.29	1497655.08
							11	395461.53	1497666.33
							12	395453.67	1497676.56
							13	395451.17	1497678.22
							14	395452.73	1497680.95
							15	395444.48	1497686.41





Условный номер изменяемого земельного участка	Кадастровый номер земельного участка	Местоположение земельного участка	Вид разрешенного использования земельного участка в соответствии со сведениями Единого государственного реестра недвижимости (далее - ЕГРН)	Вид разрешенного использования земельного участка и код участка (числовое обозначение) в соответствии с классификатором видов разрешенного использования земельных участков	Площадь земельного участка в соответствии со сведениями ЕГРН, кв.м.	Площадь земельного участка в соответствии с проектом межевания территории, кв.м.	Номер характерной точки	Координаты МСК-66	
								x	y
3	66:58:012000 1:248	Свердловская область, город Первоуральск, улица Фурманова, дом 12	индивидуальное жилищное строительство	для индивидуального жилищного строительства (2.1)	423	435	15	395418.79	1497647.38
							1	395422.14	1497652.38
							1	395457.22	1497704.85
							2	395452.86	1497699.51
							3	395452.54	1497699.13
							4	395444.48	1497686.41
							5	395452.73	1497680.95
							6	395451.17	1497678.22
							7	395453.67	1497676.56
							8	395461.53	1497666.33
							9	395470.04	1497682.24
							10	395458.27	1497689.09
							11	395464.42	1497698.65
							1	395457.22	1497704.85
							4	66:58:012000 1:249	Свердловская область, город
2	395480.29	1497704.24							
3	395478.51	1497708.34							

Условный номер изменяемого земельного участка	Кадастровый номер земельного участка	Местоположение земельного участка	Вид разрешенного использования земельного участка в соответствии со сведениями Единого государственного реестра недвижимости (далее - ЕГРН)	Вид разрешенного использования земельного участка и код участка (числовое обозначение) в соответствии с классификацией видов разрешенного использования земельных участков жилищного строительства (2.1)	Площадь земельного участка в соответствии со сведениями ЕГРН, кв.м.	Площадь земельного участка в соответствии с проектом межевания территории, кв.м.	Номер характерной точки	Координаты МСК-66	
								x	y
Первоуральск, улица Фурманова, дом 11							4	395476.75	1497712.57
							5	395475.85	1497713.41
							6	395473.35	1497715.87
							7	395466.41	1497720.48
							8	395461.26	1497712.44
							9	395460.38	1497711.13
							10	395457.22	1497704.85
							11	395464.42	1497698.65
							12	395458.27	1497689.09
							13	395470.04	1497682.24
							14	395476.37	1497692.33
							15	395478.58	1497694.50
							16	395480.44	1497696.86
							1	395482.57	1497699.00

1. Приказ Росреестра от 10 ноября 2020 года № П/0412 «Об утверждении классификатора видов разрешенного использования земельных участков»;

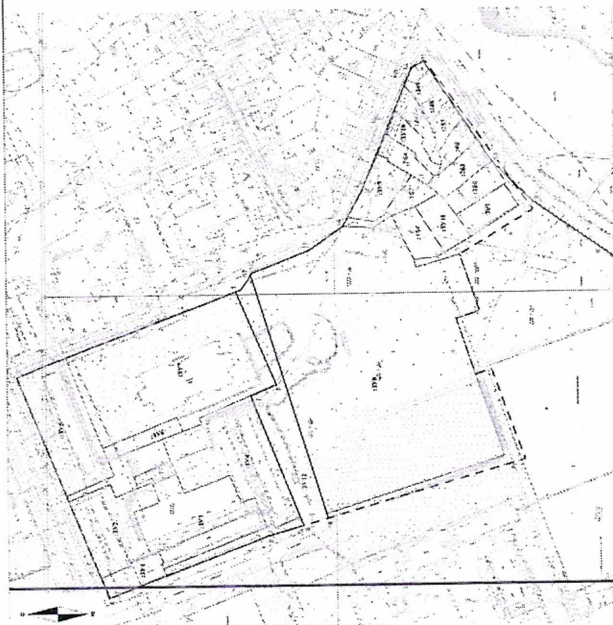
2. Площадь и границы земельных участков будут уточнены при проведении кадастровых работ.

Ведомость координат поворотных точек границ «красных линий»

№	X	Y
1	395628.51	1497523.97
2	395783.51	1497465.79
3	395815.54	1497453.07
4	395738.68	1497262.20
5	395601.48	1497314.93
6	395572.03	1497323.52
7	395616.50	1497435.24
8	395594.48	1497444.36
1	395628.51	1497523.97
9	395375.74	1497599.44
10	395409.47	1497633.59
11	395466.41	1497720.48
12	395476.86	1497714.30
13	395519.86	1497610.17
14	395536.41	1497579.15
15	395565.75	1497558.73
16	395614.72	1497539.71
17	395615.73	1497538.25
18	395551.19	1497329.62



## Приложение к проекту межевания территории

[illegible]Березовый изыскательный и промысловый участки[illegible][illegible]