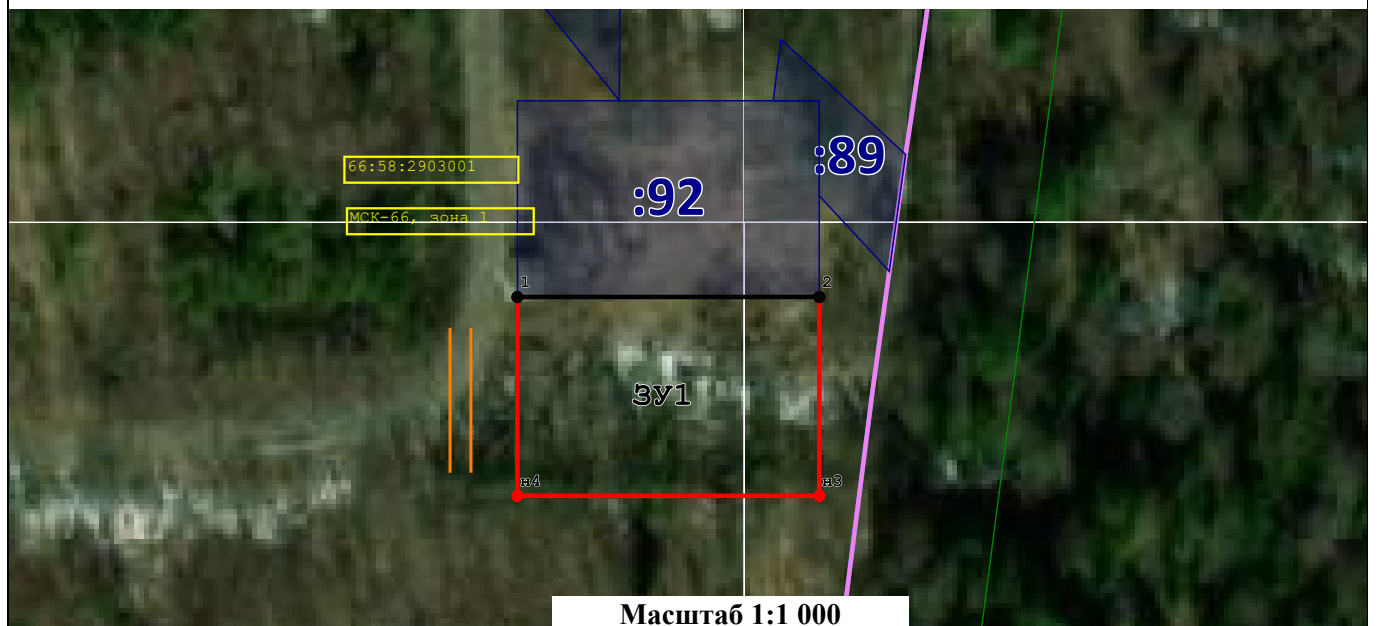


(наименование документа об утверждении, включая наименования органов государственной власти или органов местного самоуправления, принявших решение об утверждении схемы или подписавших соглашение о перераспределении земельных участков)

от _____ № _____

Схема расположения земельного участка или земельных участков на кадастровом плане территории

| Система координат: | | | | | |
|---|--|--------------|--|--|--------------|
| Условный номер земельного участка | | | :ЗУ1 | | |
| (указывается в случае, если предусматривается образование двух и более земельных участков) | | | | | |
| Площадь земельного участка | | 1 052 | | м ² | |
| (указывается проектная площадь образуемого земельного участка, вычисленная с использованием технологических и программных средств, в том числе размещенных на официальном сайте федерального органа исполнительной власти, уполномоченного Правительством Российской Федерации на осуществление государственного кадастрового учета, государственной регистрации прав, ведение Единого государственного реестра недвижимости и предоставление сведений, содержащихся в Едином государственном реестре недвижимости, в информационно-телекоммуникационной сети "Интернет" (далее - официальный сайт), с округлением до 1 квадратного метра. Указанное значение площади земельного участка может быть уточнено при проведении кадастровых работ не более чем на десять процентов) | | | | | |
| Обозначение характерных точек границ | Координаты | | Обозначение характерных точек границ | Координаты | |
| | (указываются в случае подготовки схемы расположения земельного участка с использованием технологических и программных средств, в том числе размещенных на официальном сайте. Значения координат, полученные с использованием указанных технологических и программных средств, указываются с округлением до 0,01 метра) | | | (указываются в случае подготовки схемы расположения земельного участка с использованием технологических и программных средств, в том числе размещенных на официальном сайте. Значения координат, полученные с использованием указанных технологических и программных средств, указываются с округлением до 0,01 метра) | |
| | X | Y | | X | Y |
| 1 | 401 448,80 | 1 501 136,66 | н4 | 401 422,51 | 1 501 136,66 |
| 2 | 401 448,80 | 1 501 176,66 | 1 | 401 448,80 | 1 501 136,66 |
| нЗ | 401 422,51 | 1 501 176,66 | | | |



Условные обозначения:

— доступ к образуемому земельному участку;

2 - существующая точка, имеющиеся в ГКН сведения о которой позволяют однозначно определить ее местоположение;

1 - образуемая точка, сведения о которой позволяют однозначно определить ее местоположение;

— существующая часть границы, имеющиеся в ЕГРН сведения о которой достаточны для определения ее местоположения;

— вновь образованная часть границы, сведения о которой достаточны для определения ее местоположения;

ЗУ1 - обозначение образуемых земельных участков при образовании

— граница кадастрового квартала