



# АДМИНИСТРАЦИЯ ГОРОДСКОГО ОКРУГА ПЕРВОУРАЛЬСК

## ПОСТАНОВЛЕНИЕ

26.08.2021

1635

г. Первоуральск

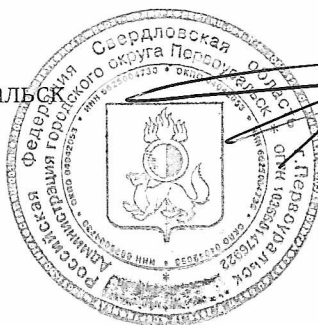
Об утверждении проекта планировки и межевания территории, в границах планировочной структуры, по адресу: Свердловская область, город Первоуральск, в границах улиц: Кирова – Ильича, включая прилегающую территорию

Руководствуясь статьей 46 Градостроительного кодекса Российской Федерации от 29 декабря 2004 года № 190-ФЗ, с учетом заключения по результатам общественных обсуждений, утвержденных постановлением Главы городского округа Первоуральск от 20 августа 2021 года № 68, Администрация городского округа Первоуральск

### ПОСТАНОВЛЯЕТ:

1. Утвердить проект планировки и межевания территории, в границах планировочной структуры, по адресу: Свердловская область, город Первоуральск, в границах улиц: Кирова – Ильича, включая прилегающую территорию (приложение).
2. Настоящее постановление опубликовать в газете «Вечерний Первоуральск» и разместить на официальном сайте городского округа Первоуральск в информационно-телекоммуникационной сети «Интернет» по адресу: [www.prvadm.ru](http://www.prvadm.ru).
3. Контроль за исполнением настоящего постановления возложить заместителя Главы Администрации городского округа Первоуральск по муниципальному управлению Д.М. Крючкова.

Глава городского округа Первоуральск



И.В. Кабец

Приложение  
УТВЕРЖДЕН  
постановлением Администрации  
городского округа Первоуральск  
от 26.08.2011 № 1635

Проект планировки и межевания территории в границах планировочной структуры, по адресу: Свердловская область город Первоуральск, в границах улиц: Кирова – Ильича, включая прилегающую территорию

## Основные положения

Проект межевания территории в границах планировочной структуры по адресу: Свердловская область, город Первоуральск, в границах улиц: Кирова – Ильича, включая прилегающую территорию, разработан на основании постановления Администрации городского округа Первоуральск от 06 июля 2021 года № 1313 «О разработке проекта межевания территории в границах планировочной структуры по адресу: Свердловская область, город Первоуральск, в границах улиц: Кирова – Ильича, включая прилегающую территорию» (Приложение 1.1), в соответствии с Техническим заданием на «Научно-исследовательские работы «Комплексный проект "гостевого маршрута" в городе Первоуральске».

При разработке проекта межевания территории учтены и использованы следующие нормативные правовые акты и документы:

- Градостроительный кодекс Российской Федерации от 29 декабря 2004 года № 190-ФЗ (с изменениями и дополнениями);
- Земельный кодекс Российской Федерации от 25 октября 2001 года № 136-ФЗ (с изменениями и дополнениями);
- Водный кодекс Российской Федерации от 03 июня 2006 года № 74-ФЗ с изменениями и дополнениями)
- Федеральный закон от 13 июля 2015 года № 218-ФЗ «О государственной регистрации недвижимости» (с изменениями и дополнениями);
- Федеральный закон от 24 июля 2007 года № 221-ФЗ «О кадастровой деятельности» (с изменениями и дополнениями);
- Федеральный закон от 08 ноября 2007 № 257-ФЗ «Об автомобильных дорогах и о дорожной деятельности в Российской Федерации и о внесении изменений в отдельные законодательные акты Российской Федерации»
- Федеральный закон от 10 января 2002 года № 7-ФЗ «Об охране окружающей среды» (с изменениями и дополнениями);
- Свод правил 42.13330.2016 «Градостроительство. Планировка и застройка городских и сельских поселений. Актуализированная редакция СНиП 2.07.01-89»;
- Свод правил по проектированию и строительству «Методические указания по расчету нормативных размеров земельных участков в кондоминиумах», утвержденный приказом Минземстроя от 26 августа 1998 года № 59;
- Свод правил 11-104-97 «Инженерно-геодезические изыскания для строительства»;
- Свод правил 438.1325800.2019 «Инженерные изыскания при планировке территорий»;
- СанПиН 2.2.1/2.1.1.1200-03 «Санитарно-защитные зоны и санитарная классификация предприятий, сооружений и иных объектов» (с изменениями и дополнениями)
- приказ Росреестра от 10 ноября 2020 года № П/0412 «Об утверждении классификатора видов разрешенного использования земельных участков»;
- приказ Министерства строительства и жилищно-коммунального хозяйства Российской Федерации от 07 марта 2019 года № 153/пр «Об утверждении методических рекомендаций по проведению работ по формированию земельных участков, на которых расположены многоквартирные дома» (далее – Методические рекомендации);
- инструкция о порядке проектирования и установления красных линий в городах и других поселениях Российской Федерации от 01 июля 1998 года № РДС 30-201-98, принятой постановлением Государственного комитета Российской Федерации по жилищной и строительной политике от 06 апреля 1998 года № 18-30, в части не противоречащей действующему законодательству Российской Федерации;

- Генеральный план города Первоуральск, утвержденный решением Первоуральской городской Думы от 25 сентября 2008 года № 485, в действующей редакции;

- Правила землепользования и застройки городского округа Первоуральск Свердловской области, утверждённые решением Первоуральской городской Думы от 26 августа 2010 года № 241, в действующей редакции;

- Положение о порядке организации и проведении общественных обсуждений или публичных слушаний по вопросам градостроительной деятельности на территории городского округа Первоуральск, утвержденные решением Первоуральской городской Думы от 27 февраля 2020 года № 267, в действующей редакции;

- Местные нормативы градостроительного проектирования городского округа Первоуральск, утвержденные решением Первоуральской городской Думы от 30 июня 2016 г. № 488, в действующей редакции;

- иные нормативные акты, действующие на момент проектирования.

Исходные данные, используемые в настоящем проекте:

- Ортофотопланы в масштабе 1:500, подготовленные Общества с ограниченной ответственностью Инженерный центр «Лидер-С» в 2017 году, в формате Geotiff, размер файлов 15000x15000, разрешение 0,065 м на пиксель;

- сведения о границах территории проектирования;

- сведения о зонах с особыми условиями использования территорий;

- сведения единого государственного реестра недвижимости: кадастровые планы территорий, выписки из Единого государственного реестра недвижимости об основных характеристиках и зарегистрированных правах на объект недвижимости (далее – ЕГРН) в электронном виде.

#### Цели и задачи подготовки проекта межевания территории

Основными целями для разработки настоящего проекта являются:

- обеспечение устойчивого развития территорий, развития инженерной, транспортной и социальной инфраструктур;

- обеспечения учета интересов граждан и их объединений, обеспечивающих при осуществлении градостроительной деятельности безопасность и благоприятные условия жизнедеятельности человека;

- ограничение негативного воздействия хозяйственной и иной деятельности на окружающую среду и обеспечение охраны и рационального использования природных ресурсов в интересах настоящего и будущего поколений;

- создание условий для повышения инвестиционной привлекательности территории;

Основными задачами разработки настоящего проекта являются:

- определение местоположения границ образуемых и (или) уточняемых земельных участков, принимая во внимание фактическое землепользование, в отношении объектов капитального строительства, линейных объектов, территорий общего пользования;

- определение проездов и подходов к образуемым и (или) уточняемым земельным участкам.

Сведения о результатах инженерных изысканиях, которые были использованы при подготовке проекта межевания территории



В качестве исходных данных используются ортофотопланы в масштабе 1:500, подготовленные Обществом с ограниченной ответственностью Инженерный центр «Лидер-С» в 2017 году, в формате Geotiff, размер файлов 15000x15000, разрешение 0,065м на пиксель.

Для достижения целей подготовки проекта межевания территории данных ортофотопланов достаточно и проведение инженерных изысканий не требуется.

#### Сведения о территории проектирования

Территория проектирования расположена на территории города Первоуральск Первоуральского городского округа Свердловской области в кадастровом квартале 66:58:0111013.

Территория проектирования занята участками многоквартирной жилой застройкой, торговыми точками (магазин «Все для дома и сада»), административными зданиями (первичная профсоюзная организация «Первоуральский Динасовый завод».

Границами участка проектирования являются:

с севера, северо-востока – улица Ильича;

с юга, юго-востока – улица Кирова;

с запада, северо-запада – проезд около дом культуры «Огнеупорщик»

Общая площадь проектируемой территории – 2,99 га.

Согласно Правил землепользования и застройки городского округа Первоуральск Свердловской области, утверждённые решением Первоуральской городской Думы от 26 августа 2010 года № 241, территория проектирования расположена в территориальной зоне Ж-3. Зона среднеэтажных многоквартирных жилых домов.

Границы территориальных зон представлены на рисунке 1.

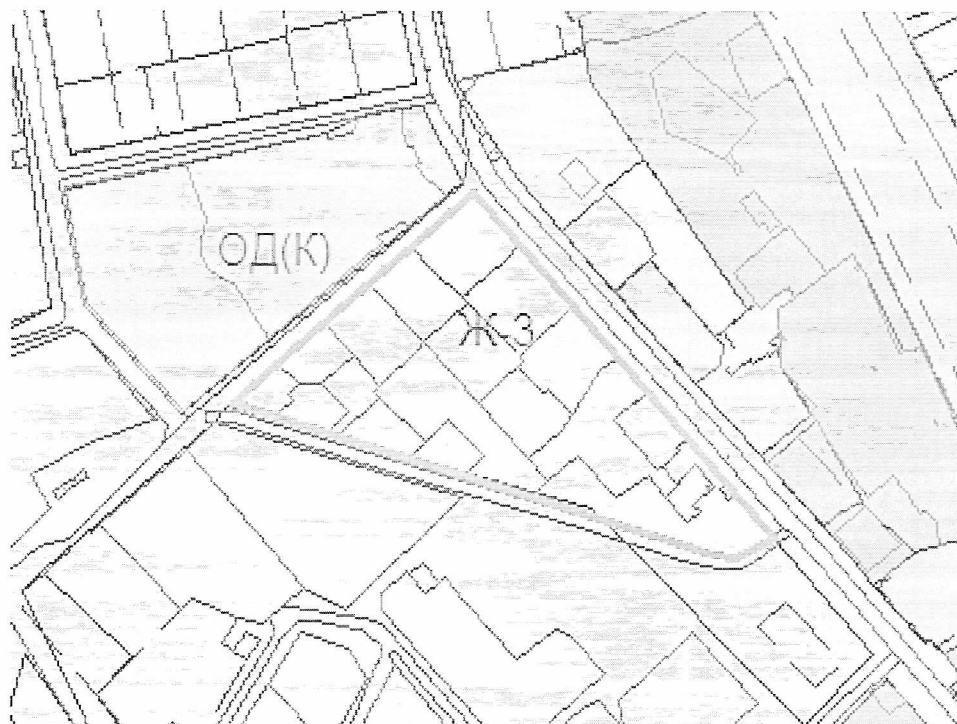


Рис. 1 Территория проектирования

Координаты поворотных точек границы проектирования представлены на рисунке 2.

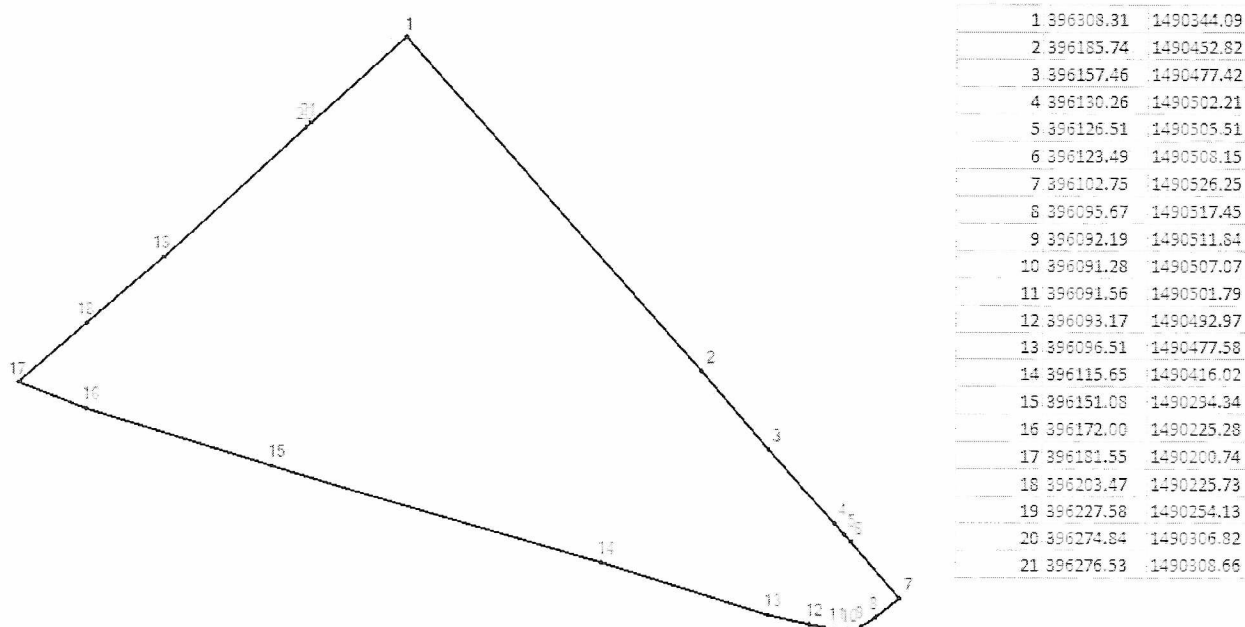


Рисунок 2. Граница проектирования.

#### Сведения о существующих земельных участках

На момент разработки проекта межевания в границах проектирования расположено 16 земельных участков, границы которых установлены в соответствии с действующим земельным законодательством (являются уточненными).

В границах проектирования расположен 1 земельный участок, имеющий статус временный.

На 1 существующем земельном участке зарегистрированы ограничения (обременения) права в виде аренды.

На территории, применительно к которой осуществляется разработка проекта межевания, расположены земельные участки, обременённые правами третьих лиц, в связи с чем, реализация проекта должна осуществляться с учётом законных интересов правообладателей таких земельных участков в соответствии с действующим законодательством.

Земельные участки, сведения о которых имеются в Едином государственном реестре недвижимости

Перечень земельных участков, сведения о которых имеются в ЕГРН, представлены в таблице 1.

Таблица 1

Ведомость земельных участков, сведения о которых содержатся в Едином государственном реестре недвижимости

№	Кадастровый номер исходного земельного участка	Адрес	Вид права земельного участка	Ограничение/обременение права земельного участка	Разрешенное использование участка по документам	Площадь, м <sup>2</sup>
1	66:58:0111013:1	Свердловская область, город Первоуральск, улица Ильича, дом 9А	Сведения о регистрации прав отсутствуют	-	под жилье	1821 уточненная
2	66:58:0111013:13	Свердловская область, город Первоуральск, улица Ильича, дом 11А	Сведения о регистрации прав отсутствуют	-	для жилья	2151 уточненная
3	66:58:0111013:15	Свердловская область, город Первоуральск, улица Ильича, дом 7А	Сведения о регистрации прав отсутствуют	-	под жилье	1646 уточненная
4	66:58:0111013:16	Свердловская область, город Первоуральск, улица Ильича, 9	Сведения о регистрации прав отсутствуют	-	под проектирование и строительство малоэтажного жилого дома	2006 уточненная
5	66:58:0111013:18	Свердловская область, город Первоуральск, улица Ильича, дом 11	Сведения о регистрации прав отсутствуют	-	под жилье	2310 уточненная
6	66:58:0111013:19	Свердловская область, город Первоуральск, улица Ильича, дом 13	Сведения о регистрации прав отсутствуют	-	под жилье	1741 уточненная
7	66:58:0111013:20	Свердловская область, город	Городской округ Первоуральск	-	под жилье	1886 уточненная

№	Кадастровый номер исходного земельного участка	Адрес	Вид права земельного участка	Ограничение/обременение права земельного участка	Разрешенное использование участка по документам	Площадь, м <sup>2</sup>
		Первоуральск, улица Ильича, дом 13А	Собственность			
8	66:58:0111013:22	Свердловская область, город Первоуральск, улица Ильича, дом 5	Сведения о регистрации прав отсутствуют	-	для торговой деятельности под существующий киоск	54 уточненная
9	66:58:0111013:3867	Свердловская область, город Первоуральск, улица Кирова, дом 8	Сведения о регистрации прав отсутствуют	-	под существующий многоквартирный жилой дом многоэтажной застройки	770 уточненная
10	66:58:0111013:3868	Свердловская область, город Первоуральск, улица Кирова, дом 13	Сведения о регистрации прав отсутствуют	-	под существующий многоквартирный жилой дом многоэтажной застройки	599 уточненная
11	66:58:0111013:3870	Свердловская область, город Первоуральск, улица Кирова, дом 14	Сведения о регистрации прав отсутствуют	-	под существующий многоквартирный жилой дом многоэтажной застройки	930 уточненная
12	66:58:0111013:3878	Свердловская область, город Первоуральск, улица Кирова, дом 10	Сведения о регистрации прав отсутствуют	-	под существующий многоквартирный жилой дом многоэтажной застройки	929 уточненная
13	66:58:0111013:3879	Свердловская область, город Первоуральск, улица Кирова, дом 12	Сведения о регистрации прав отсутствуют	-	под существующий многоквартирный жилой дом многоэтажной застройки	781 уточненная

№	Кадастровый номер исходного земельного участка	Адрес	Вид права земельного участка	Ограничение/обременение права земельного участка	Разрешенное использование участка по документам	Площадь, м <sup>2</sup>
14	66:58:0111013:3940 временный	Свердловская область, город Первоуральск, улица Ильича, в районе дома 7	-	-	для среднеэтажной застройки	3113 уточненная
15	66:58:0111013:7	Свердловская область, город Первоуральск, улица Ильича, дом 5	Общество с ограниченной ответственностью «Товары для быта», Собственность	-	под объект торговли (магазин)	511 уточненная
16	66:58:0111013:9	Свердловская область, город Первоуральск, улица Ильича, дом 7	Собственность	Аренда акционерное общество «Первоуральский динасовый завод»	под объект административной застройки (Дом техники)	1039 уточненная

### Объекты культурного наследия

Согласно перечню объектов культурного наследия, включенных в единый государственный реестр объектов культурного наследия (памятников истории и культуры) народов Российской Федерации, расположенных на территории Свердловской области, опубликованному на сайте Управления государственной охраны объектов культурного наследия Свердловской области ([okn.midural.ru](http://okn.midural.ru)), и Генеральному плану города Первоуральск в границах проектирования отсутствуют объекты культурного наследия, включенные в единый государственный реестр объектов культурного наследия (памятников истории и культуры) народов Российской Федерации.

### Особо охраняемые природные территории

Согласно данных Генерального плана города Первоуральск в границах проектирования и на прилегающей к границам проектирования территории отсутствуют особо охраняемые природные территории.

### Зоны с особыми условиями использования территории

Согласно данных ЕГРН, в границах проектирования установлены зоны с особыми условиями использования территории с реестровыми номерами:

66:58-6.30. Охранная зона газораспределительных сетей (газопроводы высокого и низкого давления) и газо-распределительного пункта;

66:58-6.173. Охранная зона ВЛ-0,4 кВ от здания ТП-217, литер: 36А; КЛ-0,4 кВ от здания ТП-217, литеры: 36Б, 36В, 36Д.

### Сведения о существующих объектах капитального строительства

В ЕГРН имеются сведения о некоторых зданиях и сооружениях, расположенных в границах территории проектирования. Информация о таких объектах представлена в таблице 2.

Таблица 2

Параметры объектов капитального строительства, сведения о которых имеются в Едином государственном реестре недвижимости

№	Кадастровый номер объекта капитального строительства/статус	Общая площадь объекта капитального строительства, кв.м.	Назначение объекта капитального строительства	Этажность объекта капитального строительства	Вид права на объект капитального строительства	Адрес
Здания						
1	66:58:0111013:457 1	1936,6	Многоквартирный дом	3	-	Свердловская область, город Первоуральск, улица Кирова, дом 6А
2	66:58:0111013:462 2	1787,7	Многоквартирный дом	3	-	Свердловская область, город Первоуральск, улица Кирова,

№	Кадастровый номер объекта капитального строительства/ статус	Общая площадь объекта капитального строительства, кв.м.	Назначение объекта капитального строительства	Этажность объекта капитального строительства	Вид права на объект капитального строительства	Адрес
						дом 9
3	66:58:0111007:128 (без координат границ)	395,1	Многоквартирный дом	2	-	Свердловская область, город Первоуральск, улица Кирова, дом 8
4	66:58:0111007:85 (без координат границ)	294,4	Многоквартирный дом	2	-	Свердловская область, город Первоуральск, улица Кирова, дом 14
5	66:58:0111013:338 (без координат границ)	589,1	Многоквартирный дом	2	-	Свердловская область, город Первоуральск, улица Кирова, дом 11
6	66:58:0111013:339 (без координат границ)	127,9	Нежилое здание	-	-	Свердловская область, город Первоуральск, улица Кирова, дом 11
7	66:58:0111013:340 (без координат границ)	2152	Многоквартирный дом	3	-	Свердловская область, город Первоуральск, улица Кирова, дом 11а
8	66:58:0111013:545 (без координат границ)	258,6	Нежилое здание	1	Общество с ограниченной ответственностью "Товары для быта", ИНН: 6625001104 Собственность	Свердловская область, город Первоуральск, Магазин «Товары для быта», улица Ильича, дом 5
9	66:58:0111013:548 (без координат границ)	797,3	Нежилое здание	2	Открытое акционерное общество "Первоуральский динасовый завод", ИНН: 6625004698 Собственность	Свердловская область, город Первоуральск, Школа рабочей молодежи, улица Ильича, дом 7
10	66:58:0111013:549 (без координат границ)	641,7	Многоквартирный дом	2	-	Свердловская область, город Первоуральск, улица Ильича, дом 7а

№	Кадастровый номер объекта капитального строительства/ статус	Общая площадь объекта капитального строительства, кв.м.	Назначение объекта капитального строительства	Этажность объекта капитального строительства	Вид права на объект капитального строительства	Адрес
11	66:58:0111013:563 (без координат границ)	617,9	Многоквартирный дом	2	-	Свердловская область, город Первоуральск, улица Ильича, дом 9а
Сооружения						
43	66:58:0111013:459 8	Протяженность 27 м	сооружение коммунального хозяйства (Теплопровод (прямой и обратный))	-	Городской округ Первоуральск Собственность	Свердловская область, город Первоуральск, улица Кирова, дом 6А
44	66:58:0111013:459 9	Протяженность 90 м	Канализация бытовая	-	Первоуральское муниципальное унитарное предприятие "Производственное жилищно-коммунальное управление поселка Динас", ИНН: 6625019239 Хозяйственное ведение	Свердловская область, город Первоуральск, улица Кирова, дом 6А
45	66:58:0111013:460 0	Протяженность 50 м	сооружения водозаборные (Хозяйственно-питьевой водопровод)	-		Свердловская область, город Первоуральск, улица Кирова, дом 6А
46	66:58:0000000:135 94	Протяженность 9709 м	Участок газопровода низкого давления	-	-	Свердловская область, город Первоуральск

### Сведения об образуемых земельных участках

Границы образуемых и уточняемых земельных участков определены с учетом устанавливаемых и существующих красных линий, а так же с учетом границ земельных участков, сведения о которых содержатся в ЕГРН. Условные обозначения участков представлены на Чертеже межевания территории.

Образуемые и уточняемые земельные участки в границах территории проектирования относятся к категории земель «земли населенных пунктов».

Координаты поворотных точек указаны в местной системе координат Свердловской области МСК-66, зона 1.

Территория проектирования расположена в границах территориальной зоны Ж-3. Зона среднеэтажных многоквартирных жилых домов – территории, застроенные или планируемые к застройке многоквартирными жилыми домами.



Образование земельного участка 1 с разрешенным использованием «Хранение автотранспорта» возможно после внесения изменения в Правила землепользования и застройки городского округа Первоуральск и корректировке границ территориальной зоны Ж-3. Зона среднеэтажных многоквартирных жилых домов.

Образование земельных участков в границе проектирования возможно при выполнении следующих условий:

- сноса ветхого и аварийного жилья;
- последующего снятия с кадастрового учета данных объектов недвижимости, указанных в Таблице 3.

Таблица 3

№	Кадастровый номер исходного земельного участка	Адрес	Вид права земельного участка	Разрешенное использование участка по документам	Объекты капитального строительства, расположенные на земельном участке/назначение
1	66:58:0111013:386 7	Свердловская область, город Первоуральск, улица Кирова, дом 8	Сведения о регистрации прав отсутствуют	под существующий многоквартирный жилой дом многоэтажной застройки	66:58:0111007:128 Многоквартирный дом
2	66:58:0111013:387 0	Свердловская область, город Первоуральск, улица Кирова, дом 14	Сведения о регистрации прав отсутствуют	под существующий многоквартирный жилой дом многоэтажной застройки	66:58:0111007:85 Многоквартирный дом

Проектом межевания предусматривается образование 3 земельных участков.

Возможные способы образования земельных участков – образование путем перераспределения земельных участков, перераспределения земельных участков и земель (земельных участков), находящихся в государственной или муниципальной собственности, а также образование земельных участков из земель, находящихся в государственной или муниципальной собственности (из неразграниченных земель кадастровых кварталов).

Вид разрешенного использования земельных участков определен в соответствии с Приказом Росреестра от 10 ноября 2020 года № П/0412 «Об утверждении классификатора видов разрешенного использования земельных участков» и Правилами землепользования и застройки городского округа Первоуральск Свердловской области, утверждённые решением Первоуральской городской Думы от 26 августа 2010 года № 241.

Проектом межевания территории предусматривается установление границы прилегающей территории к существующему магазину (обозначение ПР1.1 и ПР1.2) и к административному зданию (ПР2). Данные прилегающие территории устанавливаются в соответствии с Правилами благоустройства, обеспечения чистоты и порядка на территории городского округа Первоуральск, утвержденных решением Первоуральской городской Думы №105 от 31 мая 2018 года.

Сведения об образуемых земельных участках представлены в таблице 4.

Таблица 4

## Ведомость образуемых земельных участков

Обозначение земельного участка на плане	Проектная площадь земельного участка, кв.м.	Описание местоположения земельного участка	Наименование объекта	Вид разрешенного использования	Возможные способы образования земельного участка
1 *	1044	Свердловская область, город Первоуральск, улица Ильича	под автомобильную стоянку	Хранение автотранспорта 2.7.1	Образование земельного участка из земель, находящихся в государственной или муниципальной собственности
2	4910	Свердловская область, город Первоуральск, улица Кирова	под многоквартирный дом	Среднеэтажная жилая застройка 2.5	1 этап. Образование земельного участка (ЗУ1**) путем перераспределения земельного участка с кадастровым номером 66:58:0111013:3878 и земель, находящихся в государственной или муниципальной собственности (площадью 4200 кв.м, с разрешенным использованием «Среднеэтажная жилая застройка 2.5»).
					2 этап. Образование земельного участка путем перераспределения земельного участка с кадастровым номером 66:58:0111013:3867, земельного участка (ЗУ1), образованного на 1 этапе межевания, и земель, находящихся в государственной или муниципальной собственности****.
3	6587	Свердловская область, город Первоуральск, улица Ильича	под многоквартирный дом	Среднеэтажная жилая застройка 2.5	1 этап. Образование земельного участка (ЗУ2***) путем перераспределения земельных участков с кадастровыми номерами 66:58:0111013:19, 66:58:0111013:20 и земель, находящихся в государственной или муниципальной собственности**** (площадью 5822 кв.м, с разрешенным использованием «Среднеэтажная жилая застройка 2.5»).
					Образование земельного участка возможно после образования земельного участка ЗУ1.
					2 этап. Образование земельного участка путем перераспределения

Обозначение земельного участка на плане	Проектная площадь земельного участка, кв.м.	Описание местоположения земельного участка	Наименование объекта	Вид разрешенного использования	Возможные способы образования земельного участка
					земельного участка с кадастровым номером 66:58:0111013:3879, земельного участка (ЗУ2), образованного на 1 этапе межевания, и земель, находящихся в государственной или муниципальной собственности****.
Примечание:					
* Образование земельного участка возможно после корректировки территориальных зон.					
** Обозначение земельного участка на Чертеже межевания территории – ЗУ 1					
*** Обозначение земельного участка на Чертеже межевания территории – ЗУ 2					
**** Обозначение допустимо в соответствии с п.1 ст. 11.7 Земельного кодекса Российской Федерации					

Каталог координат поворотных точек образуемых земельных участков представлен в таблице 5.

Таблица 5

Каталог координат поворотных точек образуемых земельных участков № 3У на плане	Площадь 3У, кв.м.	№	X	Y
1	1044	1	396123.56	1490500.10
		2	396119.54	1490503.65
		3	396121.64	1490506.05
		4	396123.49	1490508.15
		5	396102.75	1490526.25
		6	396095.67	1490517.45
		7	396092.19	1490511.84
		8	396091.28	1490507.07
		9	396091.56	1490501.79
		10	396093.17	1490492.97
		11	396096.51	1490477.58
		12	396098.94	1490469.77
		13	396105.74	1490478.37
		14	396112.22	1490485.71
		1	396123.56	1490500.10
2	4910	1	396200.18	1490329.52
		2	396179.43	1490348.53
		3	396149.20	1490376.22
		4	396145.00	1490380.07
		5	396139.77	1490384.86
		6	396131.73	1490392.23
		7	396132.09	1490392.62
		8	396147.43	1490409.37
		9	396121.70	1490434.55
		10	396128.78	1490444.73
		11	396134.98	1490453.65
		12	396113.68	1490459.32
		13	396101.62	1490461.14
		14	396105.32	1490449.25
		15	396115.65	1490416.02
		16	396122.46	1490392.62
		17	396124.78	1490384.66
		18	396137.25	1490341.83
		19	396147.07	1490308.11
		20	396151.08	1490294.34
		21	396154.33	1490283.61
		1	396200.18	1490329.52
3	6587	1	396274.84	1490306.82
		2	396259.52	1490322.63
		3	396243.53	1490339.14
		4	396240.41	1490342.11

Каталог координат поворотных точек образуемых земельных участков № ЗУ на плане	Площадь ЗУ, кв.м.	№	X	Y
		5	396238.86	1490340.42
		6	396236.33	1490337.71
		7	396230.33	1490331.28
		8	396215.56	1490315.43
		9	396200.18	1490329.52
		10	396154.33	1490283.61
		11	396162.10	1490257.98
		12	396172.00	1490225.28
		13	396181.12	1490234.96
		14	396184.46	1490231.56
		15	396190.81	1490238.38
		16	396191.00	1490251.91
		17	396207.65	1490272.09
		18	396212.57	1490267.65
		19	396227.58	1490254.13
		20	396270.82	1490302.34
		1	396274.84	1490306.82
ЗУ1	4200	1	396200.18	1490329.52
		2	396179.43	1490348.53
		3	396149.20	1490376.22
		4	396145.00	1490380.07
		5	396139.77	1490384.86
		6	396131.73	1490392.23
		7	396132.09	1490392.62
		8	396147.43	1490409.37
		9	396121.70	1490434.55
		10	396128.78	1490444.73
		11	396134.98	1490453.65
		12	396113.68	1490459.32
		13	396101.62	1490461.14
		14	396105.32	1490449.25
		15	396115.65	1490416.02
		16	396122.46	1490392.62
		17	396124.78	1490384.66
		18	396137.25	1490341.83
		19	396147.70	1490352.57
		20	396168.90	1490330.19
		21	396155.27	1490316.15
		22	396147.07	1490308.11
		23	396151.08	1490294.34
		24	396154.33	1490283.61
ЗУ2	5822	1	396200.18	1490329.52
		1	396274.84	1490306.82
		2	396259.52	1490322.63
		3	396243.53	1490339.14
		4	396240.41	1490342.11
		5	396238.86	1490340.42

Каталог координат поворотных точек образуемых земельных участков № ЗУ на плане	Площадь ЗУ, кв.м.	№	X	Y
		6	396236.33	1490337.71
		7	396230.33	1490331.28
		8	396215.56	1490315.43
		9	396200.18	1490329.52
		10	396154.33	1490283.61
		11	396162.10	1490257.98
		12	396173.20	1490269.84
		13	396191.00	1490251.91
		14	396207.65	1490272.09
		15	396212.57	1490267.65
		16	396227.58	1490254.13
		17	396270.82	1490302.34
		1	396274.84	1490306.82

Каталог координат поворотных точек и сведения о прилегающих территориях представлены в таблице 6.

Таблица 6

Каталог координат поворотных точек и сведения о прилегающих территориях

№ на плане	Сведения о прилегающей территории	Площадь, кв.м.	№ точки	X	Y
ПР1.1	Прилегающая территория к земельному участку с кадастровым номером 66:58:0111013:7	319	1	396134.98	1490453.65
			2	396122.25	1490463.94
			3	396110.08	1490474.19
			4	396105.74	1490478.37
			5	396098.94	1490469.77
			6	396101.62	1490461.14
			7	396113.68	1490459.32
ПР1.2	Прилегающая территория к земельному участку с кадастровым номером 66:58:0111013:7	425	1	396134.98	1490453.65
			1	396150.84	1490483.45
			2	396130.26	1490502.21
			3	396126.29	1490497.70
			4	396124.34	1490499.42
			5	396123.56	1490500.10
			6	396112.22	1490485.71
			7	396116.72	1490481.76
			8	396127.61	1490494.29
			9	396141.03	1490482.60
			10	396130.59	1490470.64
ПР2	Прилегающая территория к земельному участку с кадастровым	172	11	396135.72	1490466.32
			1	396150.84	1490483.45
			1	396150.35	1490472.56
			2	396151.83	1490471.22
			3	396157.46	1490477.42
			4	396150.84	1490483.45
			5	396135.72	1490466.32

№ на плане	Сведения о прилегающей территории	Площадь, кв.м.	№ точки	X	Y
	номером 66:58:0111013:9		6	396140.86	1490461.99
			1	396150.35	1490472.56

Сведения об устанавливаемых публичных сервитутах

Для обеспечения пешеходной и транспортной доступности настоящим проектом сформированы части образуемых земельных участков с целью определения границ действия публичных сервитутов.

Перечень проектируемых сервитутов представлен в таблице 7.

Таблица 7

Ведомость проектируемых сервитутов

№ на плане	Назначение сервитута	Площадь проектная, кв.м.	Зона действия сервитута
1	2	3	4
1.1	Обеспечение прохода или проезда через земельный участок	318	часть земельного участка 2
1.2	Обеспечение прохода или проезда через земельный участок	94	часть земельного участка 2
2.1	Обеспечение прохода или проезда через земельный участок	636	часть земельного участка с кадастровым номером 66:58:0111013:3940
3.1	Обеспечение прохода или проезда через земельный участок	296	часть земельного участка 3

Координаты проектируемых сервитутов представлены в таблице 8.

Таблица 8

Каталог координат проектируемых сервитутов № ЧЗУ на плане	Площадь ЧЗУ, кв.м.	№ точки	X	Y
1.1	318	1	396128.78	1490444.73
		2	396134.98	1490453.65
		3	396113.68	1490459.32
		4	396101.62	1490461.14
		5	396105.32	1490449.25
		1	396128.78	1490444.73
1.2	94	1	396139.77	1490384.86
		2	396131.73	1490392.23
		3	396132.09	1490392.62
		4	396122.46	1490392.62
		5	396124.78	1490384.66
		1	396139.77	1490384.86
2.1	636	1	396182.06	1490412.89
		2	396168.25	1490426.36
		3	396144.33	1490448.47
		4	396134.98	1490453.65
		5	396128.78	1490444.73

Каталог координат проектируемых сервитутов № ЧЗУ на плане	Площадь ЧЗУ, кв.м.	№ точки	X	Y
		6	396140.17	1490442.50
		7	396170.64	1490414.77
		8	396171.54	1490413.21
		9	396171.05	1490411.40
		10	396169.50	1490409.57
		11	396153.92	1490392.53
		12	396150.40	1490390.73
		13	396135.96	1490390.52
		14	396134.91	1490392.62
		15	396132.09	1490392.62
		16	396131.73	1490392.23
		17	396139.77	1490384.86
		18	396142.24	1490384.37
		19	396145.62	1490382.72
		20	396146.73	1490382.00
		21	396162.57	1490399.68
		22	396172.68	1490406.53
		1	396182.06	1490412.89
3.1	296	1	396240.41	1490342.11
		2	396243.53	1490339.14
		3	396259.52	1490322.63
		4	396274.84	1490306.82
		5	396270.82	1490302.34
		6	396239.30	1490334.88
		7	396236.33	1490337.71
		8	396238.86	1490340.42
		1	396240.41	1490342.11

Сведения о земельных участках, планируемых под изъятие для государственных и муниципальных нужд.

Проектом межевания не предусматривается изъятие земельных участков для государственных и муниципальных нужд.

Сведения об устанавливаемых красных линиях, линии отступа от красных линий в целях определения мест допустимого размещения зданий, строений, сооружений

Проектом установлены красные линии, обозначающие границы территорий общего пользования.

Каталог координат красных линий в границах проектирования представлен в таблицу 9.

Таблица 9

Ведомость координат устанавливаемых красных линий

№ точки	X	Y
1	396276.53	1490308.66
2	396274.84	1490306.82



№ точки	X	Y
3	396227.58	1490254.13
4	396203.47	1490225.73
5	396181.55	1490200.74
6	396172.00	1490225.28
7	396151.08	1490294.34
8	396115.65	1490416.02
9	396096.51	1490477.58
10	396093.17	1490492.97
11	396091.56	1490501.79
12	396091.28	1490507.07
13	396092.19	1490511.84
14	396095.67	1490517.45
15	396102.75	1490526.25
16	396123.49	1490508.15
17	396126.51	1490505.51
18	396130.26	1490502.21
19	396157.46	1490477.42

В соответствии с Правилами землепользования и застройки городского округа Первоуральск Свердловской области, утверждённые решением Первоуральской городской Думы от 26 августа 2010 года № 241 в действующей редакции, в территориальной зоне Ж-3 «Зоне среднеэтажных многоквартирных жилых домов» минимальное расстояние от объектов капитального строительства до красной линии составляет 5 метров.

Проектом межевания устанавливается линия отступа от красных линий только в границах образуемых земельных участков.

Координаты линии отступа от красных линий в целях определения мест допустимого размещения зданий, строений, сооружений представлены в таблице 10.

Таблица 10

Ведомость координат линии отступа от красных линий в целях определения мест допустимого размещения зданий, строений, сооружений

№ точки	X	Y
1	396271.35	1490310.42
2	396223.77	1490257.37
3	396199.68	1490229.00
4	396183.22	1490210.23
5	396176.73	1490226.91
6	396155.87	1490295.77
7	396120.45	1490417.42
8	396101.35	1490478.85
9	396098.07	1490493.95
10	396096.54	1490502.37
11	396096.31	1490506.73
12	396096.93	1490509.99
13	396099.76	1490514.55
14	396103.38	1490519.06
15	396120.20	1490504.38
16	396123.21	1490501.75

17	396126.92	1490498.49
18	396154.09	1490473.72

Технико-экономические показатели территории

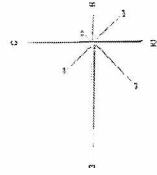
Таблица 11

Технико-экономические показатели территории

Наименование показателей	Единица измерения	Современное состояние	Расчетный срок
Площадь проектируемой территории – всего	га	2,99	2,99
в том числе территории:			
- многоквартирная жилая застройка	га	2,07	2,67
– общественно-деловая застройка	га	0,16	0,16
- прилегающая территория к существующей застройке	га		0,16

## Приложение к проекту межевания территории

# Проект межевания



100	101	102	103	104	105	106	107	108	109	110	111	112	113	114	115	116	117	118	119	120	121	122	123	124	125	126	127	128	129	130	131	132	133	134	135	136	137	138	139	140	141	142	143	144	145	146	147	148	149	150	151	152	153	154	155	156	157	158	159	160	161	162	163	164	165	166	167	168	169	170	171	172	173	174	175	176	177	178	179	180	181	182	183	184	185	186	187	188	189	190	191	192	193	194	195	196	197	198	199	200
100	101	102	103	104	105	106	107	108	109	110	111	112	113	114	115	116	117	118	119	120	121	122	123	124	125	126	127	128	129	130	131	132	133	134	135	136	137	138	139	140	141	142	143	144	145	146	147	148	149	150	151	152	153	154	155	156	157	158	159	160	161	162	163	164	165	166	167	168	169	170	171	172	173	174	175	176	177	178	179	180	181	182	183	184	185	186	187	188	189	190	191	192	193	194	195	196	197	198	199	200

## УСЛОВНЫЕ ОБОЗНАЧЕНИЯ

- 
- Генеральный план территории
- Карты землепользования и застройки
- Правила землепользования и застройки
- Правила застройки территории
- Правила застройки территории
- Правила застройки территории
- Общественный земельный участок
- Обслуживаемый земельный участок на 1 этапе застройки
- Поселенческий участок
- Территориальная зона
- Зона с особыми условиями использования территории
- Зона с особыми условиями использования территории
- Зона с особыми условиями использования территории