



# АДМИНИСТРАЦИЯ ГОРОДСКОГО ОКРУГА ПЕРВОУРАЛЬСК

## ПОСТАНОВЛЕНИЕ

25.09.2023

№ 2531

г. Первоуральск

Об утверждении проекта планировки и межевания территории в границах планировочной структуры, по адресу: Свердловская область, город Первоуральск, деревня Извездная, улица Трактовая, коммунально-складская зона

Руководствуясь статьей 46 Градостроительного кодекса Российской Федерации от 29 декабря 2004 года № 190-ФЗ, с учетом заключения по результатам общественных обсуждений, утвержденным постановлением Главы городского округа Первоуральск от 20 сентября 2023 года № 104, Администрация городского округа Первоуральск

### ПОСТАНОВЛЯЕТ:

1. Утвердить проект планировки и межевания территории в границах планировочной структуры, по адресу: Свердловская область, город Первоуральск, деревня Извездная, улица Трактовая, коммунально-складская зона (приложение).
2. Настоящее постановление опубликовать в газете «Вечерний Первоуральск» и разместить на официальном сайте городского округа Первоуральск в информационно-телекоммуникационной сети «Интернет» по адресу: [www.prvadm.ru](http://www.prvadm.ru).
3. Контроль за исполнением настоящего постановления возложить на заместителя Главы городского округа Первоуральск по муниципальному управлению Д.М. Крючкова.

Глава городского округа Первоуральск



И.В. Кабец

Приложение  
УТВЕРЖДЕН  
постановлением Администрации  
городского округа Первоуральск  
от 25.09.2023 № 2531

Проект планировки и межевания территории в границах планировочной структуры, по  
адресу: Свердловская область город Первоуральск, деревня Извездная, улица Тракторная,  
коммунально-складская зона

## Исходные данные

Проект межевания территории в границах планировочной структуры по адресу: Свердловская область город Первоуральск, деревня Извездная, улица Тракторная, коммунально-складская зона, разработан на основании постановления Администрации городского округа Первоуральск от 11 марта 2022 года № 466 «О разработке проекта планировки и межевания территории в границах планировочной структуры, по адресу: Свердловская область город Первоуральск, деревня Извездная, улица Тракторная, коммунально-складская зона».

При разработке проекта межевания территории учтены и использованы следующие нормативные правовые акты и документы:

- Градостроительный кодекс Российской Федерации от 29 декабря 2004 года № 190-ФЗ (с изменениями и дополнениями);
- Земельный кодекс Российской Федерации от 25 октября 2001 года № 136-ФЗ (с изменениями и дополнениями);
- Водный кодекс Российской Федерации от 03 июня 2006 года № 74-ФЗ с изменениями и дополнениями);
- Федеральный закон от 13 июля 2015 № 218-ФЗ «О государственной регистрации недвижимости» (с изменениями и дополнениями);
- Федеральный закон от 24 июля 2007 № 221-ФЗ «О кадастровой деятельности» (с изменениями и дополнениями);
- Федеральный закон от 08 ноября 2007 № 257-ФЗ «Об автомобильных дорогах и о дорожной деятельности в Российской Федерации и о внесении изменений в отдельные законодательные акты Российской Федерации»;
- Федеральный закон от 10 января 2002 года № 7-ФЗ «Об охране окружающей среды» (с изменениями и дополнениями);
- Свод правил 42.13330.2016 «Градостроительство. Планировка и застройка городских и сельских поселений. Актуализированная редакция СНиП 2.07.01-89»;
- Свод правил по проектированию и строительству «Методические указания по расчету нормативных размеров земельных участков в кондоминиумах», утвержденный приказом Минземстроя от 26 августа 1998 года №59;
- Свод правил 11-104-97 «Инженерно-геодезические изыскания для строительства»;
- Свод правил 438.1325800.2019 «Инженерные изыскания при планировке территорий»;
- СанПиН 2.2.1/2.1.1.1200-03 «Санитарно-защитные зоны и санитарная классификация предприятий, сооружений и иных объектов» (с изменениями и дополнениями)
- Приказ Росреестра от 10 ноября 2020 года № П/0412 «Об утверждении классификатора видов разрешенного использования земельных участков»;
- Инструкция о порядке проектирования и установления красных линий в городах и других поселениях Российской Федерации от 01 июля 1998 года № РДС 30-201-98, принятой постановлением Государственного комитета Российской Федерации по жилищной и строительной политике от 06 апреля 1998 года № 18-30, в части не противоречащей действующему законодательству Российской Федерации;
- Генеральный план городского округа Первоуральск Свердловской области, утвержденный решением Первоуральской городской Думы от 29 марта 2012 года № 482, в действующей редакции;
- Правила землепользования и застройки городского округа Первоуральск Свердловской области, утверждённые решением Первоуральской городской Думы от 26 августа 2010 года № 241, в действующей редакции;

- Положение о порядке организации и проведении общественных обсуждений или публичных слушаний по вопросам градостроительной деятельности на территории городского округа Первоуральск, утвержденные решением Первоуральской городской Думы от 27 февраля 2020 года № 267;

- Местные нормативы градостроительного проектирования городского округа Первоуральск, утвержденные решением Первоуральской городской Думы от 24 февраля 2022 года № 522;

- иные нормативные акты, действующие на момент проектирования.

Исходные данные, используемые в настоящем проекте:

- Ортофотопланы в масштабе 1:500, подготовленные Общества с ограниченной ответственностью Кадастровое бюро «Восток» в 2022 году, в формате Geotiff, размер файлов 31445x24568, разрешение 0,04м на пиксель;

- Инженерно-топографический план в масштабе 1:500 территории подготовленный Обществом с ограниченной ответственностью Кадастровое бюро «Восток» в августе 2022 года.

- сведения о границах территории проектирования;

- сведения о зонах с особыми условиями использования территорий;

- сведения единого государственного реестра недвижимости: кадастровые планы территорий, выписки из Единого государственного реестра недвижимости об основных характеристиках и зарегистрированных правах на объект недвижимости в электронном виде.

#### Цели и задачи подготовки проекта планировки и межевания территории

Основными целями для разработки настоящего проекта являются:

- Обеспечение устойчивого развития территорий, развития инженерной, транспортной и социальной инфраструктур;

- Обеспечения учета интересов граждан и их объединений, обеспечивающих при осуществлении градостроительной деятельности безопасность и благоприятные условия жизнедеятельности человека;

- Ограничение негативного воздействия хозяйственной и иной деятельности на окружающую среду и обеспечение охраны и рационального использования природных ресурсов в интересах настоящего и будущего поколений;

- Создание условий для повышения инвестиционной привлекательности территории;

Основными задачами разработки настоящего проекта являются:

- определение местоположения границ, образуемых и (или) уточняемых земельных участков, принимая во внимание фактическое землепользование, в отношении объектов капитального строительства, линейных объектов, территорий общего пользования;

- определение проездов и подходов к образуемым и (или) уточняемым земельным участкам.

#### Сведения о территории проектирования

Территория проектирования расположена на территории деревня Извездная Первоуральского городского округа Свердловской области в кадастровом квартале 66:58:1601001.

Границами участка проектирования являются:

с севера, запада – автодорога "Первоуральск-Битимка-Шаля";

с юга – подъездные железнодорожные пути;

с востока – лесной массив.

Общая площадь проектируемой территории – 14.3 га.



Согласно Правил землепользования и застройки городского округа Первоуральск Свердловской области, утверждённые решением Первоуральской городской Думы от 26 августа 2010 года № 241, в действующей редакции, территория проектирования расположена в территориальных зонах:

П-4. Производственная зона 4-го класса

Производственная зона 4-го класса – территории, предназначенные для размещения объектов производственной деятельности, с технологическими процессами, являющимися источниками выделения негативных производственных воздействий на среду обитания и здоровье населения, имеющие размеры санитарно-защитных зон 100 м, согласно требованиям Санитарно-эпидемиологических правил и нормативов СанПиН 2.2.1/2.1.1.1200-03.

Р-2. Зона городских парков, скверов, садов

Территории занятые или предназначенные для преимущественного размещения зеленых насаждений общего пользования - скверов, парков, городских садов и сопровождающих объектов обслуживания

Границы территориальных зон представлены на рисунке.



Координаты поворотных точек границы проектирования представлены в таблице 1.

Таблица 1

Каталог координат поворотных точек границы проектирования

№	X	Y
1	402801.55	1482879.43
2	402895.51	1482960.37
3	402912.79	1482973.85
4	402941.03	1482995.93
5	402956.62	1483007.18
6	402978.26	1483027.2
7	402997.62	1483052.71

№	X	Y
8	403005.17	1483065.7
9	403010.23	1483084.82
10	403016.64	1483109.31
11	403024.96	1483176.7
12	403025.72	1483182.66
13	403029.85	1483213.92
14	403032.26	1483231.44
15	403039.38	1483284.13
16	403041.3	1483291.73
17	403032.64	1483295.59
18	403028.87	1483297.28
19	403027.59	1483297.86
20	402979.26	1483321.46
21	403006.53	1483391.8
22	402992.21	1483399.36
23	402980.7	1483404.22
24	402927.6	1483426.63
25	402875.62	1483466.56
26	402612.83	1483208.5
27	402676.33	1483069.36
28	402713.13	1483086.35
29	402724.14	1483063.89
30	402728.63	1483065.79
31	402732.31	1483067.35
32	402746.38	1483073.3
33	402763.06	1483037.11
34	402743.67	1483025.88
35	402770.02	1482961.39
36	402776.08	1482939.18
37	402794.89	1482895.07
38	402796.65	1482890.93
39	402801.55	1482879.43

#### Сведения о существующих земельных участках

На момент разработки проекта межевания в границах проектирования расположено 8 земельных участков, границы, установленные в соответствии с действующим земельным законодательством (являются уточненными).

В границах проектирования расположено 4 земельных участка, имеющих статус временный.

На 17 существующих земельных участках зарегистрированы ограничения (обременения) права в виде аренды, ипотеки или залога.

На территории, применительно к которой осуществляется разработка проекта межевания, расположены земельные участки, обременённые правами третьих лиц, в связи с чем, реализация проекта должна осуществляться с учётом законных интересов правообладателей таких земельных участков в соответствии с действующим законодательством.

Земельные участки, сведения о которых имеются в Едином государственном реестре недвижимости (далее – ЕГРН).

Перечень земельных участков, сведения о которых имеются в ЕГРН, представлены в таблице 2.

Таблица 2

Ведомость земельных участков, сведения о которых содержатся в Едином государственном реестре недвижимости

№	Кадастровый номер исходного земельного участка	Адрес	Кадастровый номер объекта недвижимости на земельном участке	Вид права земельного участка	Разрешенное использование участка по документам	Площадь, м <sup>2</sup>
1	66:58:1601001:14 (ЕЗ 66:58:1601001:12)	Свердловская область, город Первоуральск, деревня Извездная	66:58:0000000:9871	-	под объект промышленности (существующая промплощадка)	7575 уточненная
2	66:58:1601001:32	Свердловская область, город Первоуральск, деревня Извездная, в 20 м на юг от улицы Тракторная, 1 в поселке Вересовка	66:58:0000000:9871	Сведения о регистрации прав отсутствуют	место размещения под проектирование и строительство производственной площадки	35048 уточненная
3	66:58:1601001:33	Свердловская область, город Первоуральск, деревня Извездная, в 20 м на юг от улицы Тракторная, 1 в поселке Вересовка	66:58:0000000:9871	Сведения о регистрации прав отсутствуют	место размещения под проектирование и строительство производственной площадки	14215 уточненная
4	66:58:1601001:46	Свердловская область, город Первоуральск, деревня Извездная, улица Чусовская, в 570 м на юго-запад от дома №2		Городской округ Первоуральск Собственность	производственная деятельность	15347 уточненная
5	66:58:1601001:287	Свердловская область, город Первоуральск, деревня Извездная, улица Тракторная	66:58:0000000:9871	Физическое лицо Собственность	место размещения под проектирование и строительство производственной площадки	4924 уточненная
6	66:58:1601001:288	Свердловская область, город Первоуральск, деревня Извездная, улица Тракторная	66:58:1601001:131 66:58:1601001:132	Физическое лицо Собственность	место размещения под проектирование и строительство производственной	4000 уточненная

№	Кадастровый номер исходного земельного участка	Адрес	Кадастровый номер объекта недвижимости на земельном участке	Вид права земельного участка	Разрешенное использование участка по документам площадки	Площадь, м <sup>2</sup>
7	66:58:1601001:291	Свердловская область, город Первоуральск, деревня Извездная, улица Чусовская, дом 2Б	66:58:1601001:160 66:58:1601001:164 66:58:0000000:9871	Физическое лицо Собственность	место размещения под проектирование и строительство производственной площадки	28500 уточненная
8	66:58:1601001:292	Свердловская область, город Первоуральск, деревня Извездная, улица Чусовская, дом 2Б		Физическое лицо Собственность	место размещения под проектирование и строительство производственной площадки	7575 уточненная



#### Объекты культурного наследия

Согласно перечню объектов культурного наследия, включенных в единый государственный реестр объектов культурного наследия (памятников истории и культуры) народов Российской Федерации, расположенных на территории Свердловской области, опубликованному на сайте Управления государственной охраны объектов культурного наследия Свердловской области ([okn.midural.ru](http://okn.midural.ru)) и Генеральному плану городского округа Первоуральск Свердловской области, утвержденного решением Первоуральской городской Думой от 29 марта 2012 года № 482, в действующей редакции, в границах проектирования отсутствуют объекты культурного наследия, включенные в единый государственный реестр объектов культурного наследия (памятников истории и культуры) народов Российской Федерации.

#### Особо охраняемые природные территории

Согласно данным Генерального плана городского округа Первоуральск Свердловской области в границах проектирования и на прилегающей к границам проектирования территории отсутствуют особо охраняемые природные территории.

#### Зоны с особыми условиями использования территории

Согласно сведений ЕГРН, в границах проектирования установлены зоны с особыми условиями использования территории с реестровыми номерами:

1. 66:00-6.1763 - Зона затопления 1% обеспеченности территории городского округа Первоуральск Свердловской области реки Чусовая;
2. 66:00-6.1931 - Водоохранная зона водных объектов бассейна реки Чусовая;
3. 66:00-6.1932 - Прибрежная защитная полоса водных объектов бассейна реки Чусовая;
4. 66:58-6.211 - Охранная зона газораспределительных сетей Свердловская область, городской округ Первоуральск, поселок Билимбай;
5. 66:58-6.524 - Зона с особыми условиями использования территории электрической линии ЛЭП 35 кВ Динас – БКУ.

#### Сведения о существующих объектах капитального строительства

В ЕГРН имеются сведения о некоторых зданиях и сооружениях, расположенных в границах территории проектирования. Информация о таких объектах представлена в таблице 3.

Таблица 3

Параметры объектов капитального строительства, сведения о которых имеются в Едином государственном реестре недвижимости

№	Кадастровый номер объекта капитального строительства/ статус	Общая площадь объекта капитального строительства, кв.м.	Наименование объекта капитального строительства	Этажность объекта капитального строительства	Адрес
1	66:58:1601001:131	60	Баня	1	Свердловская область, город Первоуральск, деревня Извездная, улица Чусовская, 2, участок находится примерно в 250 метрах по направлению на запад от ориентира дом, расположенного за пределами участка
2	66:58:1601001:132	400	Навес	1	Свердловская область, город Первоуральск, деревня Извездная, улица Чусовская, 2, находится примерно в 250 метрах по направлению на запад от ориентира дом, расположенного за пределами участка
3	66:58:1601001:160	960	склад металлопродукции № 1	1	Свердловская область, город Первоуральск, деревня Извездная, улица Чусовская, дом 2Б
4	66:58:0000000:9871	протяженность 12000 м	Электрическая линия ЛЭП 35 кВ. Протяженность: 12000 кв.м. Инвентарный номер: 33298\01\0001\51-01. Литер: 1. Назначение: производственное.	-	Свердловская область, город Первоуральск, поселок Динас и на территории Битимской сельской администрации
26	66:58:1601001:164 (процент готовности 97%)	369	Нежилое	-	Свердловская область, город Первоуральск, деревня Извездная, улица Чусовская, дом 2Б

## Сведения об образуемых земельных участках

Границы образуемых земельных участков определены с учетом устанавливаемых и существующих красных линий, а также с учетом границ земельных участков, сведения о которых содержатся в ЕГРН.

Образуемые земельные участки в границах территории проектирования относятся к категории земель «земли населенных пунктов».

Координаты поворотных точек указаны в местной системе координат Свердловской области МСК-66, зона 1.

Образование земельных участков возможно после внесения изменения в Правила землепользования и застройки городского округа Первоуральск Свердловской области и корректировки границ территориальных зон, сведения о которых внесены в ЕГРН.

Образование земельных участков в границе проектирования возможно при снятии с кадастрового учета земельных участков, указанных в Таблице 4.

Таблица 4

№	Кадастровый номер исходного земельного участка	Адрес	Вид права земельного участка	Разрешенное использование участка по документам
1	66:58:1601001:32	Свердловская область, город Первоуральск, деревня Извездная, в 20 м на юг от улице Тракторная, 1 в поселке Вересовка	Сведения о регистрации прав отсутствуют	место размещения под проектирование и строительство производственной площадки
2	66:58:1601001:33	Свердловская область, город Первоуральск, деревня Извездная, в 20 м на юг от улице Тракторная, 1 в поселке Вересовка	Сведения о регистрации прав отсутствуют	место размещения под проектирование и строительство производственной площадки

Проектом межевания предусматривается образование 10 земельных участков.

Возможные способы образования земельных участков – образование путем перераспределения земельных участков, перераспределения земельных участков и земель (земельных участков), находящихся в государственной или муниципальной собственности, образование путем раздела земельного участка, сохраняемого в измененных границах, а также образование земельных участков из земель, находящихся в государственной или муниципальной собственности (из неразграниченных земель кадастровых кварталов).

Вид разрешенного использования земельных участков определен в соответствии с Приказом Росреестра от 10 ноября 2020 года № П/0412 «Об утверждении классификатора видов разрешенного использования земельных участков» и Правилами землепользования и застройки городского округа Первоуральск Свердловской области, утверждённые решением Первоуральской городской Думы от 26 августа 2010 года № 241, в действующей редакции.

Сведения об образуемых земельных участках представлены в таблице 5.

Таблица 5

## Ведомость образуемых земельных участков

Обозначение земельного участка на плане	Проектная площадь земельного участка, кв.м.	Описание местоположения земельного участка	Наименование объекта	Вид разрешенного использования	Способы образования земельного участка
ЗУ1	9846.3	Свердловская область, город Первоуральск, деревня Извездная	территория общего пользования	Улично-дорожная сеть	Образование земельного участка из земель, находящихся в государственной или муниципальной собственности с изъятием частей земельных участков 66:58:1601001:287 и 66:58:1601001:288 площадью 1550 кв.м. и 517кв.м. соответственно Примечание: Образование данного земельного возможно после снятия с кадастрового учета земельных участков 66:58:1601001:32 и 66:58:1601001:33
ЗУ2	10404.9	Свердловская область, город Первоуральск, деревня Извездная, улица Трактовая	Размещение объектов производственной деятельности	Производственная деятельность	Образование земельного участка из земель, находящихся в государственной или муниципальной собственности. Примечание: Образование данного земельного возможно после снятия с кадастрового учета земельного участка 66:58:1601001:32
ЗУ3	7013.4	Свердловская область, город Первоуральск, деревня Извездная, улица Трактовая	Размещение объектов производственной деятельности	Производственная деятельность	Образование земельного участка из земель, находящихся в государственной или муниципальной собственности. Примечание: Образование данного земельного возможно после снятия с кадастрового учета земельных участков 66:58:1601001:32 и 66:58:1601001:33
ЗУ4.1	11827,3	Свердловская область, город Первоуральск, деревня Извездная, улица Трактовая	Размещение объектов производственной деятельности	Производственная деятельность	Образование двухконтурного земельного участка путем перераспределения земельных участков 66:58:1601001:287, 66:58:1601001:288 и земель, находящихся в государственной или муниципальной собственности Примечание: Образование данного земельного возможно после снятия с кадастрового учета земельных участков 66:58:1601001:32 и 66:58:1601001:33 и образования земельного участка ЗУ1

Обозначение земельного участка на плане	Проектная площадь земельного участка, кв.м.	Описание местоположения земельного участка	Наименование объекта	Вид разрешенного использования	Способы образования земельного участка
ЗУ4	18193,2	Свердловская область, город Первоуральск, деревня Извездная, улица Трактовая	Размещение объектов производственной деятельности	Производственная деятельность	Образование двухконтурного земельного участка путем перераспределения земельного участка ЗУ4.1 и земель, находящихся в государственной или муниципальной собственности Примечание: Образование данного земельного возможно после снятия с кадастрового учета земельных участков 66:58:1601001:32 и 66:58:1601001:33
ЗУ5	8021.9	Свердловская область, город Первоуральск, деревня Извездная, улица Трактовая	Размещение объектов производственной деятельности	Производственная деятельность	Образование двухконтурного земельного участка путем перераспределения земельных участков 66:58:1601001:287, 66:58:1601001:288 и земель, находящихся в государственной или муниципальной собственности Примечание: Образование данного земельного возможно после снятия с кадастрового учета земельного участка 66:58:1601001:32 и образования земельного участка ЗУ1
ЗУ6	29691.6	Свердловская область, город Первоуральск, деревня Извездная, улица Чусовская, дом 2Б	Размещение объектов производственной деятельности	Производственная деятельность	Образование земельного участка в результате исправления реестровой ошибки в местоположении земельного участка 66:58:1601001:291. Примечание: Образование данного земельного возможно после образования земельных участков ЗУ1 и ЗУ5
ЗУ7	7314.6	Свердловская область, город Первоуральск, деревня Извездная, улица Чусовская, дом 2Б	Размещение объектов производственной деятельности	Производственная деятельность	Образование земельного участка в результате исправления реестровой ошибки в местоположении земельного участка 66:58:1601001:292. Примечание: Образование данного земельного возможно после образования земельного участка ЗУ1 и ЗУ5
ЗУ8	12605	Свердловская область, город Первоуральск, деревня Извездная	Размещение объектов производственной деятельности	Производственная деятельность	Образование земельного участка в результате исправления реестровой ошибки в местоположении земельного участка 66:58:1601001:291. Примечание: Образование данного земельного возможно после образования земельных участков ЗУ1 и ЗУ6

Обозначение земельного участка на плане	Проектная площадь земельного участка, кв.м.	Описание местоположения земельного участка	Наименование объекта	Вид разрешенного использования	Способы образования земельного участка
ЗУ9	14001.5	Свердловская область, город Первоуральск, деревня Извездная, улица Чусовская	Размещение объектов производственной деятельности	Производственная деятельность	Образование земельного участка из земель, находящихся в государственной или муниципальной собственности
ЗУ10	8441.1	Свердловская область, город Первоуральск, деревня Извездная, улица Чусовская	Размещение объектов производственной деятельности	Производственная деятельность	Образование земельного участка из земель, находящихся в государственной или муниципальной собственности после перевода данной территории из территориальной зоны Р-2 на П-4.
<p style="text-align: center;">Примечание:</p> <p style="text-align: center;">** Образование допустимо в соответствии с пунктом 1 статьи 11.7 Земельного кодекса Российской Федерации</p>					



Каталог координат поворотных точек образуемых земельных участков представлен в таблице 6.

Таблица 6

№ ЗУ на плане	Площадь ЗУ, кв.м.	№ точки	X	Y
ЗУ1	9846.3	1	402716.33	1483125.74
		2	402657.31	1483111.03
		3	402668.31	1483086.93
		4	402737.52	1483104.31
		5	402841.48	1483124.37
		6	402881.11	1483166.87
		7	403027.21	1483193.96
		8	403027.21	1483193.96
		9	403029.69	1483212.73
		10	403029.85	1483213.92
		11	403031.01	1483222.36
		12	403002.82	1483225.64
		13	403028.13	1483288.24
		14	403039.38	1483284.13
		15	403041.30	1483291.73
		16	403032.64	1483295.59
		17	403028.87	1483297.28
		18	403027.59	1483297.86
		19	403022.98	1483300.11
		20	403018.73	1483291.47
		21	403018.26	1483290.51
		22	402983.35	1483204.14
		23	402865.44	1483182.27
		24	402865.44	1483182.27
		25	402865.44	1483182.27
		26	402831.99	1483145.72
		27	402829.25	1483144.28
ЗУ2	10404.9	1	402716.33	1483125.74
		1	402895.51	1482960.37
		2	402941.03	1482995.93
		3	402956.62	1483007.18
		4	402978.82	1483027.93
		5	402925.56	1483069.06
		6	402885.15	1483096.81
		7	402825.81	1483070.19
		8	402888.97	1482970.67
		9	402889.03	1482970.58
ЗУ3	7013.4	1	402895.51	1482960.37
		1	402925.56	1483069.06
		2	402978.82	1483027.93
		3	402997.62	1483052.71
		4	403005.17	1483065.70
		5	403010.23	1483084.82
		6	403016.64	1483109.31
		7	403022.21	1483154.39
		8	402965.12	1483140.01
ЗУ4.1	11827,3	1	402925.56	1483069.06
		Контур 1		
		1	402881.11	1483166.87

№ ЗУ на плане	Площадь ЗУ, кв.м.	№ точки	X	Y
		2	402841.48	1483124.37
		3	402885.15	1483096.81
		4	402925.56	1483069.06
		5	402965.12	1483140.01
		6	403022.21	1483154.39
		7	403027.21	1483193.96
		1	402881.11	1483166.87
		Контур 2		
		8	403002.82	1483225.64
		9	403031.01	1483222.36
		10	403039.38	1483284.13
		11	403028.13	1483288.24
		8	403002.82	1483225.64
ЗУ4	11827.8	Контур 1		
		1	402737.52	1483104.31
		2	402748.07	1483082.86
		3	402768.37	1483039.91
		4	402768.37	1483039.91
		5	402779.32	1483045.68
		6	402825.81	1483070.19
		7	402885.15	1483096.81
		8	402925.56	1483069.06
		9	402965.12	1483140.01
		10	403022.21	1483154.39
		11	403027.21	1483193.96
		12	402881.11	1483166.87
		13	402841.48	1483124.37
		1	402737.52	1483104.31
		Контур 2		
		14	403002.82	1483225.64
		15	403031.01	1483222.36
		16	403039.38	1483284.13
		17	403028.13	1483288.24
		14	403002.82	1483225.64
ЗУ5	8021.9	1	1483182.27	402865.44
		2	1483204.14	402983.35
		3	1483290.51	403018.26
		4	1483302.66	402982.72
		5	1483305.99	402978.33
		1	1483182.27	402865.44
ЗУ6	29691.6	1	1483144.28	402829.25
		2	1483145.72	402831.99
		3	1483182.27	402865.44
		4	1483235.91	402914.38
		5	1483288.49	402854.28
		6	1483352.70	402906.27
		7	1483305.99	402978.33
		8	1483303.90	402981.09
		9	1483303.85	402981.15
		10	1483302.66	402982.72
		11	1483290.51	403018.26
		12	1483300.11	403022.98
		13	1483319.32	402981.76

№ ЗУ на плане	Площадь ЗУ, кв.м.	№ точки	X	Y
		14	1483320.09	402982.06
		15	1483321.46	402979.26
		16	1483391.80	403006.53
		17	1483399.36	402992.21
		18	1483404.22	402980.70
		19	1483409.28	402968.71
		20	1483426.63	402927.60
		21	1483425.09	402921.75
		22	1483332.90	402846.41
		23	1483199.92	402737.73
		24	1483160.58	402748.47
		25	1483158.12	402749.14
		26	1483132.99	402713.85
		27	1483131.95	402713.58
		28	1483130.94	402714.03
		29	1483130.64	402714.16
		30	1483125.74	402716.33
		1	1483144.28	402829.25
ЗУ7	7314.6	1	1483235.91	402914.38
		2	1483305.99	402978.33
		3	1483352.70	402906.27
		4	1483288.49	402854.28
		1	1483235.91	402914.38
ЗУ8	12605	1	1483208.50	402612.83
		2	1483111.03	402657.31
		3	1483125.74	402716.33
		4	1483131.95	402713.58
		5	1483132.99	402713.85
		6	1483158.12	402749.14
		7	1483199.92	402737.73
		8	1483267.82	402673.23
		1	1483208.50	402612.83
ЗУ9	14001.5	1	1483199.92	402737.73
		2	1483332.90	402846.41
		3	1483380.59	402788.07
		4	1483267.82	402673.23
		1	1483199.92	402737.73
ЗУ10	8441.1	1	402846.41	1483332.9
		2	402921.75	1483425.09
		3	402927.6	1483426.63
		4	402875.62	1483466.56
		5	402788.07	1483380.59
		6	402846.41	1483332.9
		1	402846.41	1483332.9

#### Сведения об устанавливаемых публичных сервитутах

Настоящим проектом территории не предусматривается образование частей земельных участков для установления публичных сервитутов.

Сведения о земельных участках, планируемых под изъятие для государственных и муниципальных нужд

Проектом не предусматривается изъятие земельных участков для государственных и муниципальных нужд.

Сведения об устанавливаемых красных линиях, линии отступа от красных линий в целях определения мест допустимого размещения зданий, строений, сооружений

Настоящим проектом территории не предусматривается изменение или установление красных линий.

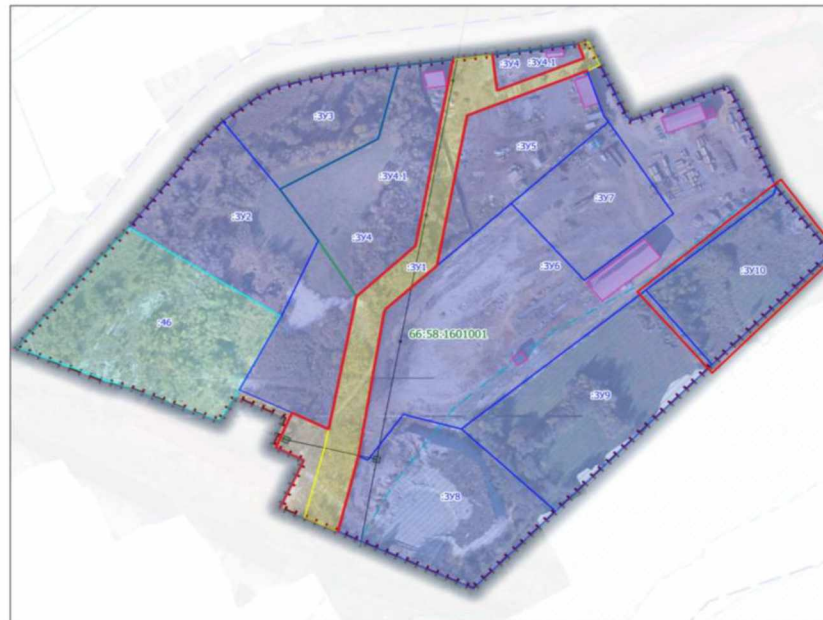
#### Технико-экономические показатели территории

Технико-экономические показатели представлены в таблице 7.

Таблица 7

Наименование показателей	Единица измерения	Современное состояние	Расчетный срок
Площадь проектируемой территории всего	га	14,3	14,3
в том числе территории:			
- территория общего пользования	га	0,0	1,0
- производственная деятельность	га	11,7	12,0
- неразграниченные земли		2,6	1,3

## Приложение к проекту территории



### Условные обозначения

- Образуемые земельные участки в промежуточных этапах межевания
- Граница проектирования
- Образуемые земельные участки под территории общего пользования
- Земельные участки сохраняемые
- Образуемые земельные участки промышленного назначения
- Граница кадастрового квартала
- Зона умеренного подтопления
- Зона затопления 1 процентной обеспеченности
- Зона сильного подтопления
- Зона слабого подтопления
- Прибрежная защитная полоса
- Границы образуемых красных линий

### Примечания:

1. В границах проекта межевания отсутствуют границы особо охраняемых природных территорий
2. В границах проекта межевания отсутствуют границы лесничеств, участков лесничеств, лесных кварталов, лесотаксационных выделов и частей лесотаксационных выделов
3. В границах проекта межевания отсутствуют территории объектов культурного наследия

Обозначение земельного участка на плане	Проектная площадь земельного участка, кв.м.	Описание местоположения земельного участка	Наименование объекта	Вид разрешенного использования	Способы образования земельного участка
371	9846.3	Свердловская обл., г. Первоуральск, д. Извеждная	территория общего пользования	Улично-дорожная сеть	Образование земельного участка из земель, находящихся в государственной или муниципальной собственности с изъятием частей земельных участков 66:58:1601001.287 и 66:58:1601001.288 площадью 1550 кв.м. и 517 кв.м. соответственно. Примечание: Образование данного земельного возможно после снятия с кадастрового учета земельных участков 66:58:1601001.32 и 66:58:1601001.33
372	10404.9	Свердловская обл., г. Первоуральск, д. Извеждная, ул. Трактовая	Размещение объектов производственной деятельности	Производственная деятельность	Образование земельного участка из земель, находящихся в государственной или муниципальной собственности. Примечание: Образование данного земельного возможно после снятия с кадастрового учета земельного участка 66:58:1601001.32
373	7013.4	Свердловская обл., г. Первоуральск, д. Извеждная, ул. Трактовая	Размещение объектов производственной деятельности	Производственная деятельность	Образование земельного участка из земель, находящихся в государственной или муниципальной собственности. Примечание: Образование данного земельного возможно после снятия с кадастрового учета земельных участков 66:58:1601001.32 и 66:58:1601001.33
374.1	18194	Свердловская обл., г. Первоуральск, д. Извеждная, ул. Трактовая	Размещение объектов производственной деятельности	Производственная деятельность	Образование двухконтурного земельного участка путем перераспределения земельных участков 66:58:1601001.287, 66:58:1601001.288 и земель, находящихся в государственной или муниципальной собственности. Примечание: Образование данного земельного возможно после снятия с кадастрового учета земельных участков 66:58:1601001.32 и 66:58:1601001.33 и образования земельного участка 371
374	11827.8	Свердловская обл., г. Первоуральск, д. Извеждная, ул. Трактовая	Размещение объектов производственной деятельности	Производственная деятельность	Образование двухконтурного земельного участка путем перераспределения земельного участка 374.1 и земель, находящихся в государственной или муниципальной собственности. Примечание: Образование данного земельного возможно после снятия с кадастрового учета земельных участков 66:58:1601001.32 и 66:58:1601001.33
375	8021.9	Свердловская обл., г. Первоуральск, д. Извеждная, ул. Трактовая	Размещение объектов производственной деятельности	Производственная деятельность	Образование двухконтурного земельного участка путем перераспределения земельных участков 66:58:1601001.287, 66:58:1601001.288 и земель, находящихся в государственной или муниципальной собственности. Примечание: Образование данного земельного возможно после снятия с кадастрового учета земельного участка 66:58:1601001.32 и образования земельного участка 371
376	29691.6	Свердловская обл., г. Первоуральск, д. Извеждная, ул. Чусовская, д. 25	Размещение объектов производственной деятельности	Производственная деятельность	Образование земельного участка в результате исправления реестровой ошибки в местоположении земельного участка 66:58:1601001.291. Примечание: Образование данного земельного возможно после образования земельных участков 371 и 375
377	7314.6	Свердловская обл., г. Первоуральск, д. Извеждная, ул. Чусовская, д. 25	Размещение объектов производственной деятельности	Производственная деятельность	Образование земельного участка в результате исправления реестровой ошибки в местоположении земельного участка 66:58:1601001.292. Примечание: Образование данного земельного возможно после образования земельного участка 371 и 375
378	12605	Свердловская обл., г. Первоуральск, д. Извеждная	Размещение объектов производственной деятельности	Производственная деятельность	Образование земельного участка в результате исправления реестровой ошибки в местоположении земельного участка 66:58:1601001.291. Примечание: Образование данного земельного возможно после образования земельных участков 371 и 376
379	14001.5	Свердловская обл., г. Первоуральск, д. Извеждная, ул. Чусовская	Размещение объектов производственной деятельности	Производственная деятельность	Образование земельного участка из земель, находящихся в государственной или муниципальной собственности
3710	8441.1	Свердловская обл., г. Первоуральск, д. Извеждная, ул. Чусовская	Размещение объектов производственной деятельности	Производственная деятельность	Образование земельного участка из земель, находящихся в государственной или муниципальной собственности после перевода данной территории из территориальной зоны Р.2 на П.4.