



АДМИНИСТРАЦИЯ ГОРОДСКОГО ОКРУГА ПЕРВОУРАЛЬСК

ПОСТАНОВЛЕНИЕ

27.07.2023

№ 2000

г. Первоуральск

Об утверждении проекта внесения изменений в проект межевания территории в границах планировочной структуры «Гостевой маршрут»: Свердловская область, город Первоуральск от въезда в город до перекрестка улицы Емлина, включая прилегающую территорию, утвержденный постановлением Администрации городского округа Первоуральск от 04 февраля 2022 года № 211

Руководствуясь статьей 46 Градостроительного кодекса Российской Федерации от 29 декабря 2004 года № 190-ФЗ, с учетом заключения по результатам общественных обсуждений, утвержденных постановлением Главы городского округа Первоуральск от 26 июля 2023 года № 82, Администрация городского округа Первоуральск

ПОСТАНОВЛЯЕТ:

1. Утвердить проект внесения изменений в проект межевания территории в границах планировочной структуры «Гостевой маршрут»: Свердловская область, город Первоуральск от въезда в город до перекрестка улицы Емлина, включая прилегающую территорию, утвержденный постановлением Администрации городского округа Первоуральск от 04 февраля 2022 года № 211:

1.1. Таблица 2 «Ведомость земельных участков, сведения о которых содержатся в Едином государственном реестре недвижимости», изложить в новой редакции (приложение 1);

1.2. Таблица 3 «Параметры объектов капитального строительства, сведения о которых имеются в Едином государственном реестре недвижимости», изложить в новой редакции (приложение 2);

1.3. Таблица 4 «Ведомость земельных участков, подлежащих снятию с кадастрового учета», изложить в новой редакции (приложение 3);

1.4. Таблица 5 «Ведомость образуемых земельных участков. 1 этап», ЗУ:2, ЗУ:4, ЗУ:5, ЗУ:6, ЗУ:7, ЗУ:8, ЗУ:10, ЗУ:11, ЗУ:24, ЗУ:27, изложить в новой редакции (приложение 4);

1.5. Таблица 6 «Каталог координат поворотных точек образуемых земельных участков. 1 этап» ЗУ:2, ЗУ:4, ЗУ:5, ЗУ:6, ЗУ:7, ЗУ:8, ЗУ:10, ЗУ:11, ЗУ:24, ЗУ:27, изложить в редакции (приложение 5);

1.6. Таблица 7 «Ведомость образуемых земельных участков. 2 этап», изложить в новой редакции (приложение 6);

1.7. Таблица 8 «Каталог координат поворотных точек образуемых земельных участков. 2 этап», изложить в новой редакции (приложение 7);

1.8. Таблица 10 «Ведомость проектируемых сервитутов», изложить в новой редакции (приложение 8);

1.9. Таблица 11 «Каталог координат проектируемых сервитутов», изложить в новой редакции (приложение 9);

1.10. Чертеж межевания территории 1 этап, изложить в новой редакции (приложение 10);

1.11. Чертеж межевания территории 2 этап, изложить в новой редакции (приложение 11).

2. Настоящее постановление опубликовать в газете «Вечерний Первоуральск» и разместить на официальном сайте городского округа Первоуральск в информационно-телекоммуникационной сети «Интернет» по адресу: www.prvadm.ru.

3. Контроль за исполнением настоящего постановления возложить на заместителя Главы городского округа Первоуральск по муниципальному управлению Д.М. Крючкова.

Глава городского округа Первоуральск



И.В. Кабец

Приложение 1
УТВЕРЖДЕНА
постановлением Администрации
городского округа Первоуральск
от 27.07.2023 № 2000

Таблица 2

Ведомость земельных участков, сведения о которых содержатся в Едином государственном реестре недвижимости

№	Кадастровый номер исходного земельного участка	Адрес	Кадастровый номер объекта недвижимости на земельном участке	Разрешенное использование участка по документам	Площадь, м ²
1	66:58:0000000:1001 0	Свердловская область, город Первоуральск, улица Зои Космодемьянской	66:58:0000000:11754, 66:58:0120003:2346, 66:58:0000000:23834	для эксплуатации автомобильной дороги	5700 уточненная
2	66:58:0000000:1195 7	Свердловская область, город Первоуральск, улица Талица	66:58:0000000:12677, 66:58:0000000:12685, 66:58:0000000:12972, 66:58:0000000:23874	для эксплуатации автомобильной дороги	8560 уточненная
3	66:58:0000000:1208 9	Свердловская область, город Первоуральск, улица Зои Космодемьянской, улица Василевского, улица Фурманова, переулок Фурманова, улица Сварщиков, улица Талица	66:58:0000000:13577	для размещения газопроводов	8266 уточненная
4	66:58:0000000:1215 8	Свердловская область, город Первоуральск, вдоль улицы Урицкого, шоссе Московское и территории ПНТЗ (от опоры 176 до опоры 203)	66:58:0000000:13577, 66:58:0000000:1193	для реконструкции линии электроснабжения	16335 уточненная
5	66:58:0000000:1226 0	Свердловская область город Первоуральск, улица Заводская, 3	66:58:0000000:428	коммунальное обслуживание	858 уточненная
6	ЕЗ 66:58:0000000:14 (66:58:0116001:53, 66:58:0116001:54)	Свердловская область, город Первоуральск, ЛЭП 110 кВ 'Хромпик- СУГРЭС'		для производственных целей	2015 декларирован ная
7	66:58:0000000:1430	Свердловская область, город	66:58:0000000:13577,	Земельные участки (территории)	26583

№	Кадастровый номер исходного земельного участка	Адрес	Кадастровый номер объекта недвижимости на земельном участке	Разрешенное использование участка по документам	Площадь, м ²
	4	Первоуральск	66:58:0000000:13587	общего пользования	уточненная
8	66:58:0000000:1431 9	Свердловская область, город Первоуральск, проспект Ильича	66:58:0000000:13577, 66:58:0000000:13587	Земельные участки (территории) общего пользования	17760 уточненная
9	66:58:0000000:1432 0	Свердловская область, город Первоуральск, проспект Ильича	66:58:0000000:13577, 66:58:0000000:13587, 66:58:0000000:9758	Земельные участки (территории) общего пользования	14155 уточненная
10	66:58:0000000:1432 1	Свердловская область, город Первоуральск, проспект Ильича	66:58:0000000:13577, 66:58:0000000:13587, 66:58:0000000:9758, 66:58:0000000:23794	Земельные участки (территории) общего пользования	11776 уточненная
11	66:58:0000000:144	Свердловская область, город Первоуральск, проспект Космонавтов	66:58:0000000:14168, 66:58:0000000:11841, 66:58:0000000:13587, 66:58:0000000:13036, 66:58:0000000:12627, 66:58:0114001:318, 66:58:0000000:1120	под земли общего пользования (дороги)	14562 уточненная
12	66:58:0000000:150	Свердловская область, город Первоуральск, улица Строителей	66:58:0000000:13577, 66:58:0000000:13587, 66:58:0115001:4863, 66:58:0106001:7066, 66:58:0000000:1122, 66:58:0115001:4895, 66:58:0000000:14370, 66:58:0106001:12441	под земли общего пользования (дороги)	15444 уточненная
13	66:58:0000000:1570	Свердловская область, город Первоуральск, проспект Ильича	-	для эксплуатации автомобильной дороги	1157 уточненная
14	66:58:0000000:1575	Свердловская область, город Первоуральск, улица Папанинцев	66:58:0000000:13577, 66:58:0000000:13587, 66:58:0000000:9614, 66:58:0000000:23841, 66:58:0000000:23874	для эксплуатации автомобильной дороги	13213 уточненная
15	66:58:0000000:1576	Свердловская область, город Первоуральск, улица Трубников (участок дороги № 3)	66:58:0000000:13356, 66:58:0000000:13577, 66:58:0000000:13587, 66:58:0000000:23830, 66:58:0000000:23841	для эксплуатации автомобильной дороги	4679 уточненная
16	66:58:0000000:1577	Свердловская область, город	-	для эксплуатации автомобильной	13127

№	Кадастровый номер исходного земельного участка	Адрес	Кадастровый номер объекта недвижимости на земельном участке	Разрешенное использование участка по документам	Площадь, м ²
		Первоуральск, улица Чкалова		дороги	уточненная
17	66:58:0000000:1582	Свердловская область, город Первоуральск, улица Индустриальная - Московский тракт (участок дороги № 1)	66:58:0000000:13014	для эксплуатации автомобильной дороги	2451 уточненная
18	66:58:0000000:1583	Свердловская область, город Первоуральск, улица Индустриальная - Московский тракт (участок дороги № 3)	66:58:0000000:13577, 66:58:0000000:1193	для эксплуатации автомобильной дороги	33205 уточненная
19	66:58:0000000:1619	Свердловская область, город Первоуральск, улица Индустриальная - Московский тракт (участок дороги № 2)	66:58:0000000:13576, 66:58:0000000:13577, 66:58:0000000:13819	для эксплуатации автомобильной дороги	22081 уточненная
20	66:58:0000000:1627	Свердловская область, город Первоуральск, улица Сакко и Ванцетти (участок дороги № 2)	66:58:0000000:13586, 66:58:0120001:1871, 66:58:0000000:9495, 66:58:0000000:9599, 66:58:0000000:23834	для эксплуатации автомобильной дороги	12916 уточненная
21	66:58:0000000:176	Свердловская область, город Первоуральск, улица Ватутина.	66:58:0000000:13356, 66:58:0000000:13577, 66:58:0000000:14168, 66:58:0000000:13587, 66:58:0000000:9832, 66:58:0000000:23723, 66:58:0000000:23793, 66:58:0000000:23840	под земли общего пользования (дороги)	57706 уточненная
22	66:58:0000000:1891	Свердловская область, город Первоуральск, Московское шоссе, напротив ТЭЦ		под проектирование и строительство эстакады для прокладки инженерных сетей	3 уточненная
23	ЕЗ 66:58:0000000:23 (66:58:0120004:42, 66:58:0120004:43, 66:58:0120004:44)	Свердловская область, город Первоуральск, ЛЭП 6 кВ 'Гологорка- Новоалексеевское'	-	для производственных целей	460 декларирован ная

№	Кадастровый номер исходного земельного участка	Адрес	Кадастровый номер объекта недвижимости на земельном участке	Разрешенное использование участка по документам	Площадь, м ²
24	ЕЗ 66:58:0000000:53 (66:58:0120001:54, 66:58:0120003:52, 66:58:0120004:31)	Свердловская область, городПервоуральск, автодорога "Казань-Пермь-Екатеринбург", подъезд к г.Первоуральску	66:58:0000000:11582, 66:58:0000000:12677, 66:58:0000000:12685, 66:58:0000000:12972, 66:58:0000000:23874	для размещения автомобильных дорог общего пользования	45100 декларирован ная
25	ЕЗ 66:58:0000000:75 (66:58:0120001:155)	Свердловская область, город Первоуральск	-	для ведения лесного хозяйства	18143587 декларирован ная
26	ЕЗ 66:58:0000000:78 (66:58:0116001:38, 66:58:0116002:118, 66:58:0120003:57, 66:58:0120004:33)	Свердловская область, город Первоуральск	-	под полосу отвода железной дороги	5055177 уточненная
27	ЕЗ 66:58:0000000:96 (66:58:0116001:294)	Свердловская область, город Первоуральск	-	под подъездной железнодорожный путь	118327 уточненная
28	66:58:0113004:103	Свердловская область, город Первоуральск, улица Физкультурников, 6	-	место размещения автопарковки	67 уточненная
29	66:58:0113004:110	Свердловская область город Первоуральск, улица Ватутина, 37	-	Для производственной деятельности	62 уточненная
30	66:58:0113004:112	Свердловская область, город Первоуральск, проспект Ильича, 3/2	66:58:0111013:205, 66:58:0111013:202	под объект торговли (трейлер)	10 уточненная
31	66:58:0113004:1269	Свердловская область, город Первоуральск, в 16 метрах на северо- восток от дома 1 по проспекту Космонавтов	66:58:0000000:13587	для иных видов использования, характерных для населенных пунктов	2 уточненная
32	66:58:0113004:128	Свердловская область, город Первоуральск, улица Емлина, 33/1	-	место под проектирование и строительство автокомплекса	996 уточненная
33	66:58:0113004:1341	Свердловская область, город Первоуральск, улица	66:58:0000000:13587	Отдых (рекреация)	217124 уточненная

№	Кадастровый номер исходного земельного участка	Адрес	Кадастровый номер объекта недвижимости на земельном участке	Разрешенное использование участка по документам	Площадь, м ²
		Физкультурников			
34	66:58:0113004:1382	Свердловская область, город Первоуральск, улица Физкультурников, 10	-	Отдых (рекреация)	6240 уточненная
35	66:58:0113004:2001	Свердловская область, город Первоуральск, улица Физкультурников 10	-	Отдых (рекреация)	1028 уточненная
36	66:58:0113004:2008	Свердловская область, город Первоуральск, улица Емлина	-	объекты дорожного сервиса	4391 уточненная
37	66:58:0113004:2009	Свердловская область, город Первоуральск, улица Ватутина, 39	66:58:0118006:740, 66:58:0000000:23794	Среднеэтажная жилая застройка	4170 уточненная
38	66:58:0113004:222	Свердловская область, город Первоуральск, квартал № 13	-	для размещения лесопарка	241157 уточненная
39	66:58:0113004:240	Свердловская область, город Первоуральск, улица Емлина, 20	66:58:0000000:9043	место размещения под проектирование и строительство автостоянки	2098 уточненная
40	66:58:0113004:244	Свердловская область, город Первоуральск, проспект. Ильича	-	под размещение торгово- остановочного комплекса	70 уточненная
41	66:58:0113004:259	Свердловская область, город Первоуральск, улица Папанинцев	-	место размещения под проектирование и строительство газопровода	61 уточненная
42	66:58:0113004:267	Свердловская область, город Первоуральск, проспект Космонавтов	-	под размещение торгово- остановочного комплекса	50 уточненная
43	66:58:0113004:28	Свердловская область, город Первоуральск, улица Емлина, 22	66:58:0113001:302, 66:58:0113001:303	Под объект поликлиники	7475 уточненная
44	66:58:0113004:51	Свердловская область, город Первоуральск, улица Физкультурников, 6	-	Для производственной деятельности	4084 уточненная
45	66:58:0113004:676	Свердловская область, город Первоуральск, улица Физкультурников	66:58:0000000:13577, 66:58:0000000:13587, 66:58:0000000:9962	для эксплуатации автомобильной дороги	4742 уточненная
46	66:58:0113004:80	Свердловская область, город Первоуральск, улица	66:58:0113004:278	под многоквартирный жилой дом	2568 уточненная

№	Кадастровый номер исходного земельного участка	Адрес	Кадастровый номер объекта недвижимости на земельном участке	Разрешенное использование участка по документам	Площадь, м ²
		Физкультурников, 7			
47	66:58:0113004:84	Свердловская область, город Первоуральск, проспект. Ильича	-	для проектирования и строительства автостоянки на 50 мест	1405 уточненная
48	66:58:0113004:870	Свердловская область, город Первоуральск, улица Папанинцев, в 80 метрах на юго-запад от дома 36	-	для стоянок автомобильного транспорта	700 уточненная
49	66:58:0113011:1729	Свердловская область, город Первоуральск, улица Трубников, 29	-	Для размещения объектов розничной торговли	20 уточненная
50	66:58:0113011:2821	Свердловская область, город Первоуральск, от дома 4 по проспекту Ильича до дома 36А по улице Ватутина	66:58:0000000:23794	земельные участки (территории) общего пользования	647 уточненная
51	66:58:0113011:309	Свердловская область, город Первоуральск, улица Трубников, 29	-	под объект торговли (киоск, реализующий печатную продукцию)	14 уточненная
52	66:58:0113011:341	Свердловская область, город Первоуральск, проспект Ильича, 6	-	обслуживание жилой застройки	77 уточненная
53	66:58:0113011:394	Свердловская область, город Первоуральск, в районе улицы Трубников, 29	66:58:0000000:23841	под установку торгового павильона "Урожай"	20 уточненная
54	66:58:0114001:30	Свердловская область, город Первоуральск	-	для торговой деятельности	220 уточненная
55	66:58:0114001:4793	Свердловская область, город Первоуральск, проспект Ильича, в 22 м на северо-запад от дома 3/1		для иных видов использования, характерных для населенных пунктов	1 уточненная
56	66:58:0114001:59	Свердловская область, город Первоуральск, проспект Ильича, 9Б	66:58:0000000:9773	для производственных целей	481 уточненная
57	66:58:0114001:5948	Свердловская область, город Первоуральск, улица Ватутина, 41/2	66:58:0000000:9462, 66:58:0000000:23723	Земельные участки (территории) общего пользования, коммунальное обслуживание	1188 уточненная
58	66:58:0114001:5949	Свердловская область, город Первоуральск, улица Ватутина, 41/1	66:58:0000000:23723, 66:58:0000000:23840	Земельные участки (территории) общего пользования	6184 уточненная
59	66:58:0114001:7278	Свердловская область, город Первоуральск, улица Ватутина	-	Земельные участки (территории) общего пользования	1259 уточненная

№	Кадастровый номер исходного земельного участка	Адрес	Кадастровый номер объекта недвижимости на земельном участке	Разрешенное использование участка по документам	Площадь, м ²
60	66:58:0114001:73	Свердловская область, город Первоуральск, проспект Ильича, 15	-	под многоквартирный жилой дом	1858 уточненная
61	66:58:0114001:77	Свердловская область, город Первоуральск, проспект Ильича, 13Б	66:58:0000000:13587, 66:58:0114001:7013	место размещения объекта строительства - газопровода	500 уточненная
62	66:58:0114001:82	Свердловская область, город Первоуральск, проспект Ильича, 13А		под объект деловой и финансовой активности	3753 уточненная
63	66:58:0114001:83	Свердловская область, город Первоуральск, улица Ватутина	-	Земли промышленности	200 декларирован ная
64	66:58:0115001:15	Свердловская область, город Первоуральск, проспект Ильича, 22, задвижка	66:58:0111013:164	под объект инженерной инфраструктуры (существующую задвижку на газопроводе высокого давления)	2 уточненная
65	66:58:0115001:187	Свердловская область, город Первоуральск, проспект Ильича, 39	-	Под установку киоска	4 уточненная
66	66:58:0115001:198	Свердловская область, город Первоуральск, проспект Ильича, 39	-	Под установку торгового павильона	35 уточненная
67	ЕЗ 66:58:0115001:200 (66:58:0115001:201, 66:58:0115001:202)	Свердловская область, город Первоуральск, проспект Ильича	-	под торгово-остановочный комплекс	143 уточненная
68	66:58:0115001:4026	Свердловская область, город Первоуральск, проспект Ильича, в районе магазина "Юбилейный"	-	Под установку торгового павильона	382 уточненная
69	66:58:0115001:5938	Свердловская область, город Первоуральск, проспект Ильича, 37А	-	Магазины	1463 уточненная
70	66:58:0115001:5949	Свердловская область, город Первоуральск, проспект Ильича	-	рынки	1157 уточненная
71	66:58:0115001:5950	Свердловская область город Первоуральск, проспект Ильича	-	благоустройство территории	4495 уточненная
72	66:58:0115001:5951	Свердловская область город Первоуральск, проспект Ильича	-	Земельные участки (территории) общего пользования	970 уточненная

№	Кадастровый номер исходного земельного участка	Адрес	Кадастровый номер объекта недвижимости на земельном участке	Разрешенное использование участка по документам	Площадь, м ²
73	66:58:0115001:5970	Свердловская область, город Первоуральск, проспект Ильича, 31/2	-	Многоэтажная жилая застройка (высотная застройка)	1814 уточненная
74	66:58:0116001:1016 0	Свердловская область, город Первоуральск	-	Хранение автотранспорта	12229 уточненная
75	66:58:0116001:1016 1	Свердловская область, город Первоуральск	-	Хранение автотранспорта	2245 уточненная
76	66:58:0116001:102	установлено относительно ориентира, расположенного за пределами участка. Ориентир здание "ПНТЗ". Участок находится примерно в от ориентира по направлению на Участок находится примерно в 150 метрах, по направлению на юго-запад от ориентира. Почтовый адрес ориентира: Свердловская область, город Первоуральск, проспект Торговая, строен. 1	-	под объект торговли (трейлер)	10 уточненная
77	66:58:0116001:194	Свердловская область, город Первоуральск	66:58:0000000:11101	Земли энергетики	50 декларирован ная
78	66:58:0116001:445	Свердловская область, город Первоуральск, улица Торговая, 1	-	под теплотрассу ТЭЦ-ЖБИиК	425 уточненная
79	66:58:0116001:446	Свердловская область, город Первоуральск, улица Торговая, 1	-	под теплотрассу ТЭЦ-ЖБИиК	453 уточненная
80	66:58:0116001:447	Свердловская область, город Первоуральск, улица Торговая, 1	-	под теплотрассу ТЭЦ-ЖБИиК	106 уточненная
81	66:58:0116002:301	Свердловская область, город Первоуральск, шоссе Московское	-	камера	81 декларирован ная
82	66:58:0116002:302	Свердловская область, город Первоуральск, шоссе Московское	-	камера	81 декларирован

№	Кадастровый номер исходного земельного участка	Адрес	Кадастровый номер объекта недвижимости на земельном участке	Разрешенное использование участка по документам	Площадь, м ²
					ная
83	66:58:0116002:303	Свердловская область, город Первоуральск, шоссе Московское	66:58:0000000:13576	камера	81 декларирован ная
84	66:58:0116002:307	Свердловская область, город Первоуральск, шоссе Московское	66:58:0000000:13577	камера	81 декларирован ная
85	66:58:0116002:33	Свердловская область, город Первоуральск, Московский тракт 3 км	66:58:0000000:13577	Для производственной деятельности	1122 уточненная
86	66:58:0116002:430	Свердловская область, город Первоуральск, улица Ленина, 144	66:58:0000000:13577, 66:58:0115001:377	Под объект гаражной застройки (коллективная гаражная застройка)	8730 уточненная
87	66:58:0116002:453	Свердловская область, город Первоуральск, шоссе Московское, 11А	-	место размещения для проектирования и строительства автомойки	1308 уточненная
88	66:58:0116002:48	Свердловская область город Первоуральск, улица Ленина, 3	-	Для производственной деятельности	28369 уточненная
89	66:58:0116002:507	Свердловская область, город Первоуральск	66:58:0000000:13577	под торгово-остановочный комплекс	160 уточненная
90	66:58:0116002:598	Свердловская область, город Первоуральск, улица Торговая, 1	66:58:0000000:13577	под теплотрассу ТЭЦ-ЖБИиК	151 уточненная
91	66:58:0116002:6894	Свердловская область, город Первоуральск, улица Урицкого	66:58:0000000:13576, 66:58:0000000:13577, 66:58:0116002:8774, 66:58:0000000:9754, 66:58:0000000:1193	для эксплуатации автомобильной дороги	23690 уточненная
92	66:58:0116002:7	Свердловская область город Первоуральск, улица Ленина, 154	66:58:0115001:389, 66:58:0115001:388, 66:58:0115001:386, 66:58:0115001:385, 66:58:0115001:387, 66:58:0115001:384, 66:58:0000000:13577	для производственных целей	19245 уточненная
93	66:58:0120001:1658	Свердловская обл., город Первоуральск, автодорога от поворота на ПЗТСК до улицы Фурманова	66:58:0120001:2042, 66:58:0000000:9669	для эксплуатации автомобильной дороги	13178 уточненная
94	66:58:0120001:1659	Свердловская область, город Первоуральск, улица Талица, 75	66:58:0120001:701, 66:58:0116001:864	под жилой дом для индивидуального жилищного строительства	1076 уточненная

№	Кадастровый номер исходного земельного участка	Адрес	Кадастровый номер объекта недвижимости на земельном участке	Разрешенное использование участка по документам	Площадь, м ²
95	66:58:0120001:259	Свердловская область, город Первоуральск, улица Талица, 63	66:58:0120001:1936	для индивидуального жилищного строительства	2186 уточненная
96	66:58:0120003:55	Свердловская область, город Первоуральск, улица Талица, 5	-	под объект торговли (торгово- остановочный комплекс)	84 уточненная
97	66:58:0120004:310	Свердловская область, город Первоуральск, в районе улицы Серова, 3А	-	под строительство хозяйственной постройки	15 уточненная
98	66:58:0120004:311	Свердловская область, город Первоуральск, в районе улицы Серова, 3А	-	под строительство хозяйственной постройки	15 уточненная
99	66:58:0120004:312	Свердловская область, город Первоуральск, улица Талица, 114	-	под объекты инфраструктуры (подъездные автодороги)	281 уточненная
100	66:58:0120004:580	Свердловская область, город Первоуральск, на пересечении улиц Талица - Сакко и Ванцетти	66:58:0120004:661	под строительство промышленного магазина со встроенными складскими помещениями	240 уточненная
101	66:58:0120004:602	Свердловская область, город Первоуральск, улица Серова	66:58:0120004:648, 66:58:0000000:13577, 66:58:0000000:13589	для эксплуатации автомобильной дороги	6045 уточненная
102	66:58:0120004:71	Свердловская область, город Первоуральск, а/д "Екатеринбург- Первоуральск"	66:58:0000000:2116, 66:00:0000000:1299	для размещения автомобильных дорог общего пользования	3400 декларирован ная
103	66:58:0120004:841	Свердловская область, город Первоуральск	-	коммунальное обслуживание	3668 уточненная

Приложение 2
УТВЕРЖДЕНЫ
постановлением Администрации
городского округа Первоуральск
от 27.07.2023 № 2000

Таблица 3

Параметры объектов капитального строительства, сведения о которых имеются в Едином государственном реестре недвижимости

№	Кадастровый номер объекта капитального строительства/ статус	Общая площадь/ протяженность объекта капитального строительства, кв.м./ м	Наименование объекта капитального строительства	Этажность объекта капитального строительства	Адрес
1	66:58:0116001:6070	10,3	Нежилое здание, пост на улице Торговой	1	Свердловская область, город Первоуральск, улица Торговая
2	66:58:0116001:10097	760	Сооружение – автодорога, расположенная по адресу: город Первоуральск, переулок Вайнера		Свердловская область, городской округ Первоуральск, город Первоуральск
3	66:58:0116001:5888	2505	автомобильная дорога, город Первоуральск, улица Вайнера, улица Кольцевая (от проспекта Ильича до улицы Дружбы) (код автодороги 5801110)		Свердловская область, городской округ Первоуральск
4	66:58:0116002:11373	1236.3	Здание автомойки	2	Свердловская область, город Первоуральск, шоссе Московское, строение 11А
5	66:58:0116002:8774	812	автомобильная дорога Подъезд к ж/д станции Первоуральск от улицы Ленина города Первоуральск (код автодороги 5800120)		Свердловская область, городской округ Первоуральск
6	66:58:0120001:2042	1658	Автодорога		Свердловская область, город Первоуральск, от поворота на

№	Кадастровый номер объекта капитального строительства/ статус	Общая площадь/ протяженность объекта капитального строительства, кв.м./ м	Наименование объекта капитального строительства	Этажность объекта капитального строительства	Адрес
					ПЗТСК до улицы Фурманова
7	66:58:0120004:648	1327	Автодорога по улице Серова		Свердловская область, город Первоуральск, улица Серова
8	66:58:0120004:661	331	Наружные сети электроснабжения 10/0,4 кВ		Свердловская область, город Первоуральск, улица Талица, 2
9	66:58:0114001:7013	протяженность 750м площадь застройки 10.3 кв.м	Электросетевой комплекс по пр. Ильича, 13А в составе: 1. 2КТП-630кВА 6/0,4кВ(ТП-16В), 2. КЛ 6кВ от ТП-21 (пристрой), РУ 6кВ яч.2 до ТП-16В РУ 6кВ яч.3, 3. КЛ 6кВ от ТП-16А РУ 6кВ яч.1 до ТП-16В РУ 6кВ яч.1		Свердловская область, город Первоуральск
10	66:58:0113004:1254	500	Иное сооружение (Ограждение)		Свердловская область, город Первоуральск, проспект Космонавтов
11	66:58:0113004:2018	1996	Уличные сети водоснабжения пр. Ильича (от проспекта Космонавтов до улицы Емлина)		Свердловская область, город Первоуральск, проспект Ильича (от проспекта Космонавтов до улицы Емлина)
12	66:58:0000000:11101	7791	Автомобильная дорога г. Первоуральск – п. Пильный (код автодороги 5801000), назначение: сооружения дорожного транспорта		Свердловская область, городской округ Первоуральск
13	66:58:0000000:11582	4727	Автомобильная дорога Подъезд к г. Первоуральск от км 326+000 а/д « г. Пермь-г. Екатеринбург» (код автодороги 0002350)		Свердловская область, городской округ Первоуральск
14	66:58:0000000:11754	939	Автодорога по улице Зои Космодемьянской		Свердловская область, городской округ

№	Кадастровый номер объекта капитального строительства/ статус	Общая площадь/ протяженность объекта капитального строительства, кв.м./ м	Наименование объекта капитального строительства	Этажность объекта капитального строительства	Адрес
					Первоуральск, город Первоуральск , улица Зои Космодемьянской
15	66:58:0000000:11826	1175	Автомобильная дорога Подъезд к ц/у с/х «Первоуральский» от км. 3+790 а/д «Подъезд к г. Первоуральск» (код автодороги 0002351)		Свердловская область, городской округ Первоуральск
16	66:58:0000000:11841	60	Участок наружного теплоснабжения		Свердловская область, город Первоуральск, проспект Космонавтов
17	66:58:0000000:12677	протяженность – 75 площадь – 75	Наружные сети водопровода		Свердловская область, город. Первоуральск, улица Талица, 2
18	66:58:0000000:12685	протяженность -149 площадь – 149	Наружные сети канализации		Свердловская область, город. Первоуральск, улица Талица, 2
19	66:58:0000000:12972	508	Автодорога по улице Талица		Свердловская область, городской округ Первоуральск, город Первоуральск, улица Талица
20	66:58:0000000:13014	356	Газопровод высокого давления к магазину «СОМ» в городе Первоуральске		Свердловская область, город Первоуральск, улица Вайнера, 2А
21	66:58:0000000:13576	7038	Водоводы от ПС Чусовая		Свердловская область, город Первоуральск, улица Калинина, 85 – Торговая, строение 1
22	66:58:0000000:13577 (66:58:0000000:11646)	35945	Участок газопровода высокого давления		Свердловская область, город Первоуральск
23	66:58:0000000:13587	20583	Участок газопровода низкого давления		Свердловская область, город Первоуральск
24	66:58:0000000:13589	6970	Участок газопровода низкого		Свердловская область, город

№	Кадастровый номер объекта капитального строительства/ статус	Общая площадь/ протяженность объекта капитального строительства, кв.м./ м	Наименование объекта капитального строительства	Этажность объекта капитального строительства	Адрес
	(66:58:0000000:11646)		давления		Первоуральск
25	66:58:0000000:13819	372	Кабельный тоннель от п/ст 13 до завода		Свердловская область, город Первоуральск, улица Торговая, строение 1
26	66:58:0000000:13890	8538	Подъездной железнодорожный путь		Свердловская область, город Первоуральск
27	66:58:0000000:23723	1716	Уличные сети водопровода улицы Ватутина до улицы Луначарского		Свердловская область, город Первоуральск, улица Ватутина, от улицы 1-го Мая до улицы Луначарского
28	66:58:0000000:23794	1188	Уличные сети проспекта Ильича от улицы Физкультурников, до улицы Трубников		Свердловская область, город Первоуральск, проспект Ильича от улицы Физкультурников
29	66:58:0000000:23830	675	Канализационная сеть проспект Ильича, 22А, Канализационная сеть проспект Ильича, 24А		Свердловская область город Первоуральск, от домов проспекта Ильича, 22А и 24А, вдоль проезжей части проспекта Ильича до торгового центра «Строитель»
30	66:58:0000000:23840	149	Канализация уличных сетей от проспекта Ильича до улицы Ватутина, 34		Свердловская область город Первоуральск, площадь, проезжая часть, от памятника до улицы Ватутина, 34
31	66:58:0000000:23841	685	Уличные сети улица Трубников, от проспекта Ильича до улицы Папанинцев (водопроводная сеть)		Свердловская область город Первоуральск, улица Трубников, от проспекта Ильича (нечетная сторона) до улицы Папанинцев
32	66:58:0000000:23874	1466	Тепловые сети, входящие в комплекс «Магистральные сети		Свердловская область, город Первоуральск, ТК153-ТК168;

№	Кадастровый номер объекта капитального строительства/ статус	Общая площадь/ протяженность объекта капитального строительства, кв.м./ м	Наименование объекта капитального строительства	Этажность объекта капитального строительства	Адрес
			города Первоуральск		ПНС-ТК-198/1; ТК-154-ТК-48; ТК-9-ТК61; ТК-40-ТК-104; ТК-107-ТК-108; ТК-27/1-ТК-276/2
33	66:58:0000000:23942	50040	КЛ-6кВ от ПС "Папанинская" до ТП-21 (пристрой), город Первоуральск, улица Ватутина, 44Б		Свердловская область, город Первоуральск
34	66:58:0000000:24282	201	сети холодного водоснабжения от ВК-1 и ВК-2 по проспекту Ильича до Дворца спорта им. 50летия ВЛКСМ по проспекту Ильича 2Б		Свердловская область, город Первоуральск, от ВК-1 и ВК-2 по проспекту Ильича до Дворца спорта им. 50летия ВЛКСМ по проспекту Ильича 2Б
35	66:58:0000000:24283	103	Сети водоотведения от КК-1 по улице Физкультурников по проспекту Ильича до Дома спорта по проспекту Ильича, 2В		Свердловская область, город Первоуральск, от КК-1 по улице Физкультурников по проспекту Ильича до Дома спорта по проспекту Ильича, 2В
36	66:58:0000000:9695	1450	Трубопровод пара. Протяженность: 1450 м. Литер: 124А,124Б		Свердловская область, город Первоуральск, улица Заводская, 3
37	66:58:0000000:9696	1453	Трубопровод пара. Протяженность: 1453 м. Литер: 128А,128Б		Свердловская область, город Первоуральск, улица Заводская, 3

Приложение 3
УТВЕРЖДЕНА
постановлением Администрации
городского округа Первоуральск
от 27.07.2023 № 2000

Таблица 4

Ведомость земельных участков, подлежащих снятию с кадастрового учета

№	Кадастровый номер исходного земельного участка	Адрес	Разрешенное использование участка по документам
1	66:58:0000000:1891	Свердловская область, город Первоуральск, Московское шоссе, напротив ТЭЦ	под проектирование и строительство эстакады для прокладки инженерных сетей
2	66:58:0113004:110	Свердловская область, город Первоуральск, улица Ватутина, 37	Для производственной деятельности
3	66:58:0113004:1269	Свердловская область, город Первоуральск, в 16 метрах на северо-восток от дома 1 по проспекту Космонавтов	для иных видов использования, характерных для населенных пунктов
4	66:58:0113004:128	Свердловская область, город Первоуральск, улица Емлина, 33/1	место под проектирование и строительство автокомплекса
5	66:58:0113004:240	Свердловская область, город Первоуральск, улица Емлина, 20,	место размещения под проектирование и строительство автостоянки
6	66:58:0113004:2008	Свердловская область, город Первоуральск, улица Емлина	объекты дорожного сервиса
7	66:58:0113004:244	Свердловская область, город Первоуральск, проспект Ильича	под размещение торгово-остановочного комплекса
8	66:58:0113004:267	Свердловская область, город Первоуральск, проспект Космонавтов	под размещение торгово-остановочного комплекса
9	66:58:0113004:52	Свердловская область, город Первоуральск, проспект Космонавтов, 5, киоск	для торговой деятельности
10	66:58:0113004:870	Свердловская область, город Первоуральск, улица Папанинцев, в 80 метрах на юго-запад от дома 36	для стоянок автомобильного транспорта
11	66:58:0113011:1729	Свердловская область, город Первоуральск, улица Трубников, 29	Для размещения объектов розничной торговли
12	66:58:0113011:309	Свердловская область, город Первоуральск, улица Трубников, 29	под объект торговли (киоск, реализующий печатную продукцию)
13	66:58:0113011:341	Свердловская область, город Первоуральск, проспект Ильича, 6	обслуживание жилой застройки
14	66:58:0113011:394	Свердловская область, город Первоуральск, в районе улицы Трубников, 29	под установку торгового павильона «Урожай»
15	66:58:0114001:47	Свердловская область, город	для иных видов использования,

№	Кадастровый номер исходного земельного участка	Адрес	Разрешенное использование участка по документам
	93	Первоуральск, проспект Ильича, в 22 м на северо-запад от дома 3/1	характерных для населенных пунктов
16	ЕЗ 66:58:0115001:20 0 (66:58:0115001:20 1, 66:58:0115001:20 2)	Свердловская область, город Первоуральск, проспект. Ильича	под торгово-остановочный комплекс
17	ЕЗ 66:58:0115001:53 (66:58:0115001:51 , 66:58:0115001:52)	Свердловская область, город Первоуральск, проспект. Ильича, 32	под строительство навеса к зданию
18	66:58:0120003:55	Свердловская область, город Первоуральск, улица Талица, 5	под объект торговли (торгово-остановочный комплекс)
19	66:58:0120004:31 0	Свердловская область, город Первоуральск, в районе улицы Серова, 3А	под строительство хозяйственной постройки
20	66:58:0120004:31 1	Свердловская область, город Первоуральск, в районе улицы Серова, 3А	под строительство хозяйственной постройки
21	66:58:0120004:58 0	Свердловская область, город Первоуральск, на пересечении улиц Талица – Сакко и Ванцетти	под строительство промышленного магазина со встроенными складскими помещениями

Проектом межевания на первом этапе предусматривается образование 27 земельных участков, в том числе 16 земельных участков под территорию общего пользования.

Проектом межевания на втором этапе предусматривается образование 4 земельных участков, в том числе 4 земельных участков под территорию общего пользования.

Приложение 4
УТВЕРЖДЕНА
постановлением Администрации
городского округа Первоуральск
от 27.07.2023 № 2000

Таблица 5

Ведомость образуемых земельных участков. 1 этап

Обозначение земельного участка на плане	Проектная площадь земельного участка, кв.м.	Описание местоположения земельного участка	Наименование объекта	Вид разрешенного использования	Возможные способы образования земельного участка
ЗУ2	8630	Свердловская область, город Первоуральск, улица Ватутина	Площадь Победы	Земельные участки (территории) общего пользования	Образование земельных участков путем объединения земельных участков с кадастровыми номерами 66:58:0114001:5948, 66:58:0114001:5949, 66:58:0114001:7278
ЗУ4	3152	Свердловская область, город Первоуральск, улица Физкультурников, 7	под многоквартирный дом	Среднеэтажная жилая застройка	Образование возможно двумя способами: <u>1 способ:</u> 1. Снятие с кадастрового учета земельного участка с кадастровым номером 66:58:0113004:110. 2. Образование земельного участка путем перераспределения земельного участка с кадастровым номером 66:58:0113004:80 и земель, находящихся в государственной или муниципальной собственности. <u>2 способ:</u> Образование земельного участка путем перераспределения земельных участков с кадастровыми номерами 66:58:0113004:110, 66:58:0113004:80 и земель, находящихся в государственной или муниципальной собственности
ЗУ5	1558	Свердловская область, город Первоуральск, проспект Ильича, 33	под многоквартирный дом	Многоэтажная жилая застройка (высотная застройка)	Образование земельного участка из земель, находящихся в государственной или муниципальной собственности

Обозначение земельного участка на плане	Проектная площадь земельного участка, кв.м.	Описание местоположения земельного участка	Наименование объекта	Вид разрешенного использования	Возможные способы образования земельного участка
ЗУ6	3904	Свердловская область, город Первоуральск	-	Коммунальное обслуживание	Образование возможно двумя способами: <u>1 способ:</u> 1. Снятие с кадастрового учета земельных участков с кадастровыми номерами 66:58:0120004:580 , 66:58:0120004:310, 66:58:0120004:311. 2. Образование земельного участка путем перераспределения земельного участка с кадастровым номером 66:58:0120004:841 и земель, находящихся в государственной или муниципальной собственности.. <u>2 способ:</u> Образование земельного участка путем перераспределения земельных участков с кадастровыми номерами 66:58:0120004:580, 66:58:0120004:310, 66:58:0120004:311, 66:58:0120004:841 и земель, находящихся в государственной или муниципальной собственности. <u>3 способ:</u> Образование земельного участка путем объединения земельных участков с кадастровыми номерами 66:58:0120004:310, 66:58:0120004:311, 66:58:0120004:841 и земельного участка с условным номером ЗУ7
ЗУ7	206	Свердловская область, город Первоуральск	-	Коммунальное обслуживание	Образование земельных участков путем раздела земельного участка с кадастровым номером 66:58:0120004:580.
ЗУ8	34	Свердловская область, город Первоуральск	-	Земельные участки (территории) общего пользования	Примечание. Образование земельных участков требуется при выборе 3 способа образования ЗУ6
ЗУ10	245661	Свердловская область, город Первоуральск	-	Земельные участки (территории) общего	Образование возможно тремя способами: <u>1 способ:</u> 1. Снятие с кадастрового учета земельных участков с кадастровыми номерами 66:58:0000000:1891,

Обозначение земельного участка на плане	Проектная площадь земельного участка, кв.м.	Описание местоположения земельного участка	Наименование объекта	Вид разрешенного использования	Возможные способы образования земельного участка
				пользования	<p>66:58:0113011:341, 66:58:0113004:870, 66:58:0113004:244, 66:58:0114001:4793, 66:58:0113004:1269, 66:58:0113004:267, 66:58:0000000:14304, 66:58:0000000:14319, 66:58:0000000:14320, 66:58:0000000:14321, 66:58:0000000:1570, 66:58:0000000:1582, 66:58:0000000:1583, 66:58:0000000:1619, 66:58:0113004:676.</p> <p>2. Образование земельного участка из земель, находящихся в государственной или муниципальной собственности.</p> <p><u>2 способ:</u></p> <p>1. Снятие с кадастрового учета земельных участков с кадастровыми номерами 66:58:0000000:1891, 66:58:0113011:341, 66:58:0113004:870, 66:58:0113004:244, 66:58:0114001:4793, 66:58:0113004:1269, 66:58:0113004:267.</p> <p>2. Образование земельного участка путем перераспределения земельных участков с кадастровыми номерами 66:58:0000000:14304, 66:58:0000000:14319, 66:58:0000000:14320, 66:58:0000000:14321, 66:58:0000000:1570, 66:58:0113004:676 и земель, находящихся в государственной или муниципальной собственности.</p> <p><u>3 способ:</u></p> <p>Образование земельного участка путем перераспределения земельного участка ЗУ11, земельных участков с кадастровыми номерами 66:58:0113011:341, 66:58:0114001:4793, 66:58:0114001:59, 66:58:0113004:1269, 66:58:0113004:244, 66:58:0113004:267, 66:58:0113004:676, 66:58:0113004:870, 66:58:0115001:15, 66:58:0000000:14304, 66:58:0000000:14319, 66:58:0000000:14320, 66:58:0000000:14321, 66:58:0000000:1570,</p>

Обозначение земельного участка на плане	Проектная площадь земельного участка, кв.м.	Описание местоположения земельного участка	Наименование объекта	Вид разрешенного использования	Возможные способы образования земельного участка
					66:58:0000000:1582, 66:58:0000000:1583, 66:58:0000000:1619, 66:58:0000000:1891 и земель, находящихся в государственной или муниципальной собственности.
ЗУ11	67926	Свердловская область, город Первоуральск	-	Земельные участки (территории) общего пользования	Образование земельного участка из земель, находящихся в государственной или муниципальной собственности. Примечание. Образование земельного участка требуется при выборе 3 способа образования ЗУ10
ЗУ24	183	Свердловская область, город Первоуральск	земельный участок под изъятие	Земельные участки (территории) общего пользования	<u>1 способ:</u> Образование земельного участка путем раздела земельного участка с кадастровым номером 66:58:0113004:1341, сохраняемого в измененных границах <u>2 способ:</u> Образование земельного участка путем раздела земельного участка с кадастровым номером 66:58:0113004:1341
ЗУ27	29570	Свердловская область, город Первоуральск	под благоустройство территории	Земельные участки (территории) общего пользования	<u>1 способ:</u> Образование земельного участка из земель, находящихся в государственной или муниципальной собственности Примечание. Образование данным способом возможно после образования ЗУ10 <u>2 способ:</u> Образование земельного участка путем перераспределения земельного участка ЗУ11, земельных участков с кадастровыми номерами 66:58:0113011:341, 66:58:0114001:4793, 66:58:0114001:59, 66:58:0113004:1269, 66:58:0113004:244, 66:58:0113004:267, 66:58:0113004:676, 66:58:0113004:870, 66:58:0115001:15, 66:58:0000000:14304, 66:58:0000000:14319, 66:58:0000000:14320, 66:58:0000000:14321, 66:58:0000000:1570, 66:58:0000000:1582, 66:58:0000000:1583, 66:58:0000000:1619, 66:58:0000000:1891 и земель,

Обозначение земельного участка на плане	Проектная площадь земельного участка, кв.м.	Описание местоположения земельного участка	Наименование объекта	Вид разрешенного использования	Возможные способы образования земельного участка
					находящихся в государственной или муниципальной собственности. Примечание. Данный способ возможен при одновременном образовании ЗУ10 и ЗУ27

Приложение 5
УТВЕРЖДЕН
постановлением Администрации
городского округа Первоуральск
от 27.07.2023 № 2000

Таблица 6

Каталог координат поворотных точек образуемых
земельных участков. 1 этап

№ ЗУ на плане	Площадь ЗУ, кв.м.	№ точки	X	Y
ЗУ2	8630	1	398462,80	1493549,57
		2	398457,40	1493618,51
		3	398454,74	1493621,74
		4	398450,75	1493623,75
		5	398361,06	1493616,03
		6	398353,87	1493615,67
		7	398351,46	1493614,97
		8	398348,98	1493612,58
		9	398348,91	1493610,89
		10	398350,57	1493592,07
		11	398353,74	1493591,63
		12	398357,61	1493549,22
		13	398354,44	1493547,54
		14	398355,13	1493539,49
		15	398357,75	1493536,68
		16	398361,42	1493534,41
		17	398373,23	1493535,48
		18	398455,27	1493542,50
		19	398458,79	1493543,49
		20	398461,07	1493546,12
ЗУ4	3152	1	398462,80	1493549,57
		1	398285,54	1493454,83
		2	398284,95	1493464,32
		3	398284,28	1493474,73
		4	398249,30	1493501,79
		5	398245,33	1493519,51
		6	398241,50	1493516,02
		7	398214,52	1493513,80
		8	398215,61	1493501,49
		9	398218,01	1493491,28
		10	398219,53	1493472,29
		11	398223,33	1493473,09
		12	398223,84	1493457,09
		13	398221,84	1493456,59
		14	398222,44	1493451,49
		15	398222,63	1493449,99
ЗУ5	1558	1	398285,54	1493454,83
		1	398334,93	1494387,15
		2	398332,70	1494418,05
		3	398332,05	1494425,19
		4	398335,13	1494425,40
		5	398333,60	1494446,64

№ ЗУ на плане	Площадь ЗУ, кв.м.	№ точки	X	Y
		6	398333,31	1494450,63
		7	398301,62	1494448,44
		8	398317,19	1494385,59
		1	398334,93	1494387,15
ЗУ6	3904	1	396047,23	1497767,65
		2	396022,84	1497793,52
		3	395998,96	1497818,87
		4	395997,06	1497814,57
		5	395999,46	1497813,47
		6	395994,66	1497805,16
		7	395984,23	1497811,29
		8	395981,43	1497813,34
		9	395949,94	1497747,26
		10	395965,74	1497734,86
		11	395980,35	1497751,25
		12	395982,40	1497753,55
		13	395988,39	1497761,24
		14	395995,31	1497755,46
		15	395999,32	1497762,17
		16	396018,43	1497744,51
		1	396047,23	1497767,65
		17	396000,48	1497810,10
		18	396002,04	1497808,85
		19	396000,79	1497807,29
		20	395999,23	1497808,54
		21	395999,86	1497809,32
		17	396000,48	1497810,10
		22	396012,51	1497756,90
		23	396013,50	1497758,63
		24	396015,24	1497757,62
		25	396014,24	1497755,90
		26	396013,38	1497756,39
		22	396012,51	1497756,90
		27	395981,38	1497775,91
		28	395972,88	1497775,89
		29	395977,12	1497783,26
		27	395981,38	1497775,91
ЗУ7	206	1	395959,87	1497739,47
		2	395970,32	1497753,17
		3	395960,78	1497760,45
		4	395950,43	1497746,88
		1	395959,87	1497739,47
ЗУ8	34	1	395958,19	1497737,27
		2	395959,87	1497739,47
		3	395950,43	1497746,88
		4	395948,65	1497744,55
		1	395958,19	1497737,27
ЗУ10	245661	Контур 1		
		1	398580,66	1492855,68
		2	398579,56	1492865,50

№ ЗУ на плане	Площадь ЗУ, кв.м.	№ точки	X	Y
		3	398572,98	1492864,85
		4	398514,88	1492859,12
		5	398419,61	1492850,27
		6	398414,84	1492849,57
		7	398410,79	1492847,57
		8	398410,63	1492872,84
		9	398413,48	1492867,89
		10	398415,80	1492865,27
		11	398419,49	1492864,18
		12	398470,18	1492868,96
		13	398468,04	1492875,91
		14	398493,96	1492878,37
		15	398493,92	1492871,19
		16	398558,25	1492877,25
		17	398578,04	1492879,07
		18	398576,73	1492890,75
		19	398542,28	1492887,60
		20	398528,95	1492885,05
		21	398515,11	1492883,87
		22	398504,36	1492882,59
		23	398422,86	1492875,14
		24	398410,26	1492884,33
		25	398405,06	1492886,63
		26	398398,56	1492882,52
		27	398391,87	1492887,41
		28	398391,36	1492893,31
		29	398389,76	1492894,91
		30	398389,36	1492897,51
		31	398392,66	1492902,42
		32	398396,65	1492899,82
		33	398397,45	1492901,01
		34	398407,35	1492894,32
		35	398408,61	1492895,76
		36	398389,55	1492908,84
		37	398387,39	1492939,69
		38	398384,51	1492970,70
		39	398378,39	1493053,78
		40	398371,64	1493129,98
		41	398362,53	1493225,93
		42	398363,71	1493226,00
		43	398368,51	1493226,29
		44	398366,98	1493265,39
		45	398358,24	1493271,18
		46	398355,68	1493300,09
		47	398349,52	1493346,38
		48	398343,72	1493345,44
		49	398337,32	1493344,41
		50	398337,32	1493346,39
		51	398337,32	1493348,36
		52	398343,27	1493349,32
		53	398348,86	1493350,23
		54	398348,02	1493355,08
		55	398337,72	1493470,28

№ ЗУ на плане	Площадь ЗУ, кв.м.	№ точки	X	Y
		56	398334,39	1493507,56
		57	398338,75	1493507,90
		58	398349,78	1493508,76
		59	398360,20	1493509,58
		60	398391,14	1493512,58
		61	398462,75	1493519,18
		62	398471,40	1493519,94
		63	398473,40	1493520,11
		64	398475,21	1493520,25
		65	398482,48	1493520,95
		66	398481,80	1493530,87
		67	398474,43	1493620,18
		68	398457,40	1493618,51
		69	398462,80	1493549,57
		70	398464,20	1493529,01
		71	398356,18	1493519,67
		72	398355,13	1493539,49
		73	398354,44	1493547,54
		74	398357,61	1493549,22
		75	398353,74	1493591,63
		76	398350,57	1493592,07
		77	398348,91	1493610,89
		78	398348,98	1493612,58
		79	398346,72	1493632,01
		80	398349,67	1493629,61
		81	398352,59	1493628,95
		82	398446,90	1493637,45
		83	398476,40	1493638,69
		84	398476,22	1493641,22
		85	398475,97	1493644,07
		86	398463,58	1493643,10
		87	398403,89	1493637,32
		88	398378,68	1493635,60
		89	398350,53	1493633,72
		90	398333,93	1493633,40
		91	398331,39	1493634,16
		92	398329,81	1493635,56
		93	398328,54	1493638,00
		94	398328,02	1493644,48
		95	398324,03	1493644,18
		96	398320,83	1493686,25
		97	398319,92	1493690,97
		98	398316,67	1493701,27
		99	398315,85	1493705,53
		100	398315,58	1493709,04
		101	398313,49	1493734,23
		102	398310,97	1493762,46
		103	398311,92	1493765,01
		104	398313,50	1493766,99
		105	398315,49	1493767,89
		106	398338,80	1493770,06
		107	398338,28	1493776,03
		108	398314,99	1493773,87

№ ЗУ на плане	Площадь ЗУ, кв.м.	№ точки	X	Y
		109	398312,65	1493774,38
		110	398310,85	1493775,74
		111	398309,74	1493777,40
		112	398312,32	1493781,11
		113	398309,91	1493808,09
		114	398307,15	1493810,86
		115	398306,61	1493816,93
		116	398308,83	1493820,14
		117	398306,42	1493847,12
		118	398303,23	1493850,32
		119	398303,83	1493852,28
		120	398305,57	1493854,08
		121	398307,75	1493854,73
		122	398331,33	1493856,84
		123	398330,87	1493861,97
		124	398307,23	1493860,08
		125	398305,30	1493860,46
		126	398302,90	1493862,36
		127	398301,85	1493864,62
		128	398295,20	1493939,08
		129	398295,98	1493941,55
		130	398297,56	1493943,55
		131	398299,69	1493944,50
		132	398323,30	1493946,83
		133	398322,64	1493954,28
		134	398299,12	1493951,98
		135	398296,95	1493952,34
		136	398294,55	1493954,04
		137	398293,65	1493956,52
		138	398292,94	1493964,47
		139	398295,61	1493968,32
		140	398291,46	1494014,72
		141	398288,16	1494018,04
		142	398287,45	1494025,99
		143	398288,10	1494028,53
		144	398289,50	1494030,38
		145	398291,99	1494031,42
		146	398315,57	1494033,50
		147	398315,10	1494038,78
		148	398291,51	1494036,69
		149	398289,40	1494037,18
		150	398287,40	1494038,78
		151	398286,09	1494041,23
		152	398285,70	1494045,60
		153	398286,35	1494048,08
		154	398288,10	1494050,13
		155	398290,21	1494051,02
		156	398314,02	1494053,23
		157	398313,44	1494061,22
		158	398289,54	1494058,99
		159	398287,40	1494059,38
		160	398285,35	1494061,08
		161	398284,10	1494063,53

№ ЗУ на плане	Площадь ЗУ, кв.м.	№ точки	X	Y
		162	398280,29	1494106,12
		163	398280,33	1494109,87
		164	398281,56	1494121,13
		165	398281,60	1494125,27
		166	398280,17	1494141,24
		167	398279,39	1494145,32
		168	398276,20	1494156,12
		169	398275,50	1494159,81
		170	398272,50	1494193,45
		171	398272,11	1494202,30
		172	398273,00	1494207,98
		173	398274,35	1494211,08
		174	398277,50	1494215,19
		175	398282,52	1494219,10
		176	398287,75	1494221,03
		177	398292,09	1494221,53
		178	398296,80	1494220,78
		179	398303,18	1494217,67
		180	398309,20	1494213,19
		181	398321,93	1494203,04
		182	398324,30	1494200,66
		183	398372,02	1494165,50
		184	398369,45	1494201,50
		185	398360,63	1494241,93
		186	398358,31	1494241,49
		187	398357,00	1494238,84
		188	398354,70	1494237,99
		189	398352,06	1494238,85
		190	398350,39	1494237,72
		191	398347,27	1494235,53
		192	398344,45	1494233,60
		193	398342,48	1494232,86
		194	398340,40	1494233,96
		195	398320,60	1494304,38
		196	398317,03	1494307,20
		197	398317,96	1494313,36
		198	398330,73	1494324,89
		199	398333,86	1494327,72
		200	398341,46	1494334,57
		201	398336,98	1494367,28
		202	398334,51	1494369,56
		203	398317,69	1494367,96
		204	398313,41	1494365,11
		205	398309,54	1494359,54
		206	398308,65	1494353,20
		207	398302,03	1494392,98
		208	398305,68	1494384,36
		209	398310,60	1494378,90
		210	398316,86	1494377,52
		211	398325,20	1494378,18
		212	398317,19	1494385,59
		213	398301,62	1494448,44
		214	398292,93	1494483,45

№ ЗУ на плане	Площадь ЗУ, кв.м.	№ точки	X	Y
		215	398281,43	1494529,83
		216	398274,52	1494557,69
		217	398262,74	1494571,72
		218	398262,58	1494573,47
		219	398261,84	1494581,62
		220	398251,65	1494672,60
		221	398251,96	1494680,37
		222	398255,99	1494691,36
		223	398261,96	1494691,80
		224	398277,60	1494692,94
		225	398284,72	1494693,48
		226	398325,26	1494696,47
		227	398352,40	1494699,12
		228	398348,33	1494732,88
		229	398348,08	1494734,45
		230	398340,77	1494734,14
		231	398326,01	1494732,38
		232	398322,14	1494730,34
		233	398300,42	1494724,58
		234	398304,82	1494732,90
		235	398258,70	1494729,17
		236	398174,29	1494753,70
		237	398177,98	1494758,05
		238	398175,13	1494760,22
		239	398172,51	1494762,22
		240	398169,45	1494757,66
		241	398165,48	1494760,91
		242	398162,11	1494763,66
		243	398129,41	1494788,98
		244	398127,69	1494790,17
		245	398121,44	1494783,29
		246	398111,42	1494772,21
		247	398109,67	1494770,02
		248	398106,79	1494766,40
		249	398117,09	1494757,21
		250	398127,63	1494749,02
		251	398140,10	1494739,33
		252	398156,33	1494715,64
		253	398188,55	1494664,65
		254	398190,65	1494666,03
		255	398194,55	1494659,91
		256	398192,49	1494658,43
		257	398198,98	1494648,16
		258	398199,38	1494642,17
		259	398202,91	1494606,12
		260	398205,38	1494592,88
		261	398207,24	1494592,63
		262	398210,27	1494591,00
		263	398212,13	1494589,27
		264	398214,17	1494586,73
		265	398216,02	1494582,66
		266	398220,62	1494546,18
		267	398220,90	1494541,90

№ ЗУ на плане	Площадь ЗУ, кв.м.	№ точки	X	Y
		268	398222,28	1494529,74
		269	398223,39	1494519,31
		270	398214,86	1494520,38
		271	398221,11	1494455,78
		272	398224,07	1494422,61
		273	398241,34	1494229,52
		274	398244,66	1494191,62
		275	398247,61	1494187,26
		276	398248,20	1494182,85
		277	398250,24	1494183,53
		278	398251,31	1494184,23
		279	398252,77	1494185,93
		280	398253,81	1494187,72
		281	398254,49	1494189,69
		282	398256,20	1494170,97
		283	398255,40	1494172,61
		284	398253,79	1494174,02
		285	398252,19	1494174,71
		286	398249,72	1494174,92
		287	398249,28	1494174,88
		288	398249,75	1494171,38
		289	398250,12	1494167,40
		290	398250,23	1494166,51
		291	398253,46	1494166,78
		292	398253,66	1494166,80
		293	398257,35	1494125,12
		294	398262,39	1494066,12
		295	398263,39	1494066,12
		296	398265,39	1494070,32
		297	398265,50	1494061,82
		298	398262,99	1494061,45
		299	398260,41	1494061,07
		300	398272,54	1493919,66
		301	398273,44	1493913,96
		302	398274,98	1493914,48
		303	398276,59	1493915,49
		304	398277,76	1493916,78
		305	398278,40	1493918,09
		306	398278,82	1493920,02
		307	398280,93	1493898,52
		308	398279,48	1493900,20
		309	398277,98	1493901,21
		310	398276,67	1493901,88
		311	398275,77	1493902,25
		312	398275,29	1493902,28
		313	398275,83	1493898,86
		314	398284,83	1493793,21
		315	398293,47	1493693,15
		316	398294,88	1493693,35
		317	398296,01	1493693,51
		318	398297,03	1493694,47
		319	398297,81	1493695,49
		320	398298,49	1493696,72

№ ЗУ на плане	Площадь ЗУ, кв.м.	№ точки	X	Y
		321	398299,73	1493684,10
		322	398298,51	1493686,33
		323	398297,59	1493687,27
		324	398296,28	1493688,17
		325	398295,32	1493688,21
		326	398293,87	1493688,27
		327	398297,54	1493645,69
		328	398297,81	1493642,57
		329	398297,32	1493630,74
		330	398295,84	1493595,26
		331	398296,66	1493586,14
		332	398295,46	1493586,03
		333	398296,06	1493580,50
		334	398296,90	1493580,57
		335	398301,79	1493580,99
		336	398304,75	1493552,72
		337	398299,22	1493552,24
		338	398299,66	1493546,64
		339	398299,78	1493546,14
		340	398309,41	1493502,15
		341	398312,34	1493456,75
		342	398285,54	1493454,83
		343	398222,63	1493449,99
		344	398215,48	1493449,34
		345	398215,85	1493445,48
		346	398216,65	1493442,79
		347	398218,65	1493441,48
		348	398208,45	1493440,28
		349	398211,25	1493442,18
		350	398212,25	1493444,98
		351	398211,88	1493449,02
		352	398178,12	1493445,95
		353	398178,53	1493442,32
		354	398175,62	1493442,09
		355	398175,36	1493445,72
		356	398127,56	1493441,39
		357	398071,68	1493436,70
		358	398040,61	1493433,99
		359	398033,42	1493434,16
		360	398026,75	1493433,60
		361	398021,75	1493433,15
		362	398020,82	1493433,57
		363	398019,60	1493434,97
		364	398010,77	1493433,72
		365	398010,43	1493432,91
		366	398009,71	1493432,15
		367	397995,61	1493430,85
		368	397992,92	1493430,10
		369	397990,69	1493428,57
		370	397922,17	1493423,02
		371	397855,25	1493416,96
		372	397855,38	1493415,55
		373	397794,01	1493410,43

№ ЗУ на плане	Площадь ЗУ, кв.м.	№ точки	X	Y
		374	397783,80	1493409,58
		375	397783,73	1493410,50
		376	397783,61	1493410,49
		377	397776,44	1493413,14
		378	397776,98	1493408,33
		379	397777,48	1493403,90
		380	397777,67	1493400,04
		381	397777,67	1493395,54
		382	397777,67	1493392,49
		383	397777,24	1493385,15
		384	397776,37	1493378,67
		385	397774,94	1493372,68
		386	397772,83	1493367,19
		387	397770,52	1493361,89
		388	397767,97	1493356,08
		389	397760,92	1493344,85
		390	397757,75	1493340,04
		391	397754,07	1493334,55
		392	397750,71	1493329,17
		393	397735,88	1493308,95
		394	397708,08	1493269,19
		395	397698,60	1493255,34
		396	397694,74	1493249,96
		397	397666,63	1493211,08
		398	397664,82	1493208,71
		399	397656,03	1493197,22
		400	397630,11	1493159,53
		401	397623,36	1493149,14
		402	397788,90	1493368,77
		403	397799,89	1493380,78
		404	397853,38	1493387,01
		405	397882,52	1493389,22
		406	397910,39	1493391,36
		407	397922,32	1493392,38
		408	397920,30	1493407,86
		409	397985,68	1493413,91
		410	397985,74	1493412,58
		411	397999,30	1493413,55
		412	398000,20	1493401,61
		413	398035,86	1493405,24
		414	398035,00	1493415,19
		415	398072,96	1493418,94
		416	398073,88	1493405,98
		417	398124,07	1493411,02
		418	398123,47	1493420,22
		419	398313,75	1493437,16
		420	398332,30	1493236,17
		421	398327,30	1493235,66
		422	398336,38	1493138,68
		423	398337,78	1493124,82
		424	398347,02	1493033,64
		425	398353,92	1492965,58
		426	398357,32	1492965,30

№ ЗУ на плане	Площадь ЗУ, кв.м.	№ точки	X	Y
		427	398357,27	1492962,69
		428	398357,22	1492931,28
		429	398361,90	1492886,85
		430	398341,07	1492749,49
		431	398348,21	1492748,53
		432	398334,57	1492661,83
		433	398304,41	1492471,73
		434	398307,26	1492471,45
		435	398314,36	1492473,26
		436	398311,67	1492454,85
		437	398303,58	1492449,55
		438	398295,30	1492433,54
		439	398285,23	1492371,24
		440	398282,26	1492352,88
		441	398295,78	1492345,96
		442	398300,68	1492319,39
		443	398304,12	1492293,58
		444	398313,55	1492359,73
		445	398323,42	1492361,57
		446	398323,91	1492372,33
		447	398324,99	1492387,39
		448	398331,36	1492384,96
		449	398356,65	1492389,57
		450	398351,31	1492389,64
		451	398346,99	1492389,75
		452	398342,53	1492390,46
		453	398338,08	1492391,85
		454	398334,09	1492393,96
		455	398330,69	1492396,30
		456	398327,07	1492399,80
		457	398325,90	1492401,17
		458	398326,70	1492413,99
		459	398331,84	1492443,91
		460	398333,61	1492448,30
		461	398385,75	1492784,30
		462	398390,93	1492801,51
		463	398426,60	1492841,83
		464	398564,36	1492854,22
		1	398580,66	1492855,68
		465	398386,06	1492820,60
		466	398384,03	1492808,96
		467	398379,43	1492815,95
		468	398380,44	1492821,70
		465	398386,06	1492820,60
		469	398363,19	1492969,46
		470	398360,20	1492969,46
		471	398360,21	1492972,46
		472	398363,19	1492972,46
		469	398363,19	1492969,46
		473	398344,96	1492689,87

№ ЗУ на плане	Площадь ЗУ, кв.м.	№ точки	X	Y
		474	398344,45	1492686,90
		475	398341,51	1492687,41
		476	398342,02	1492690,38
		473	398344,96	1492689,87
		477	398312,49	1492488,07
		478	398312,30	1492485,10
		479	398309,31	1492485,31
		480	398309,51	1492488,28
		477	398312,49	1492488,07
		481	398201,24	1494728,07
		482	398200,08	1494725,31
		483	398199,40	1494725,59
		484	398198,51	1494723,38
		485	398197,72	1494723,66
		486	398195,75	1494724,57
		487	398196,64	1494726,72
		488	398197,31	1494726,45
		489	398198,46	1494729,21
		481	398201,24	1494728,07
		490	398327,06	1494230,37
		491	398326,73	1494226,95
		492	398324,91	1494224,04
		493	398321,97	1494222,24
		494	398318,54	1494221,94
		495	398315,34	1494223,20
		496	398282,43	1494249,00
		497	398273,94	1494255,66
		498	398262,84	1494264,39
		499	398260,49	1494268,14
		500	398260,01	1494269,61
		501	398256,66	1494305,70
		502	398241,63	1494467,80
		503	398241,37	1494499,38
		504	398236,19	1494543,30
		505	398238,12	1494546,48
		506	398241,32	1494548,98
		507	398243,72	1494550,03
		508	398247,42	1494550,08
		509	398249,93	1494549,47
		510	398252,41	1494548,40
		511	398263,16	1494500,52
		512	398287,53	1494416,16
		513	398299,04	1494354,96
		514	398310,12	1494296,10
		490	398327,06	1494230,37
		515	398246,25	1494558,34
		516	398243,69	1494558,26
		517	398240,99	1494557,72
		518	398238,18	1494556,89

№ ЗУ на плане	Площадь ЗУ, кв.м.	№ точки	X	Y
		519	398235,47	1494555,45
		520	398232,34	1494552,74
		521	398231,03	1494563,79
		522	398226,40	1494605,19
		523	398226,11	1494609,71
		524	398225,74	1494615,70
		525	398221,47	1494669,90
		526	398237,67	1494615,30
		527	398239,17	1494607,86
		528	398250,26	1494557,96
		515	398246,25	1494558,34
		Контур 2		
		529	398121,92	1494794,17
		530	398105,86	1494805,30
		531	398065,84	1494840,17
		532	397873,14	1494973,21
		533	397855,63	1494993,20
		534	397663,13	1495212,86
		535	397659,78	1495216,68
		536	397490,17	1495414,75
		537	397487,05	1495418,40
		538	397482,74	1495430,03
		539	397481,24	1495434,04
		540	397468,86	1495467,51
		541	397446,12	1495454,87
		542	397313,25	1495608,94
		543	397298,53	1495629,50
		544	397275,71	1495676,15
		545	397269,24	1495671,57
		546	397267,67	1495670,56
		547	397266,37	1495672,54
		548	397268,03	1495673,64
		549	397273,16	1495676,69
		550	397272,50	1495678,34
		551	397269,66	1495683,71
		552	397265,56	1495691,71
		553	397261,57	1495699,55
		554	397257,51	1495707,21
		555	397252,67	1495716,91
		556	397245,46	1495713,81
		557	397244,37	1495715,84
		558	397241,88	1495720,58
		559	397240,03	1495723,89
		560	397247,12	1495727,67
		561	397242,92	1495736,01
		562	397239,94	1495741,84
		563	397236,71	1495748,28
		564	397233,41	1495754,73
		565	397231,08	1495759,23
		566	397227,84	1495758,33
		567	397210,57	1495753,49
		568	397199,89	1495750,50
		569	397195,00	1495749,12

№ ЗУ на плане	Площадь ЗУ, кв.м.	№ точки	X	Y
		570	397173,59	1495743,09
		571	397184,51	1495722,25
		572	397201,28	1495690,25
		573	397201,72	1495689,40
		574	397203,82	1495685,39
		575	397205,02	1495683,12
		576	397206,51	1495680,25
		577	397205,61	1495679,65
		578	397234,65	1495626,57
		579	397259,14	1495582,48
		580	397286,09	1495534,11
		581	397290,92	1495533,51
		582	397288,62	1495531,61
		583	397287,39	1495531,77
		584	397291,78	1495523,90
		585	397301,11	1495528,05
		586	397312,10	1495534,82
		587	397314,08	1495536,39
		588	397318,60	1495541,04
		589	397320,81	1495544,14
		590	397322,87	1495548,72
		591	397325,60	1495555,82
		592	397326,84	1495560,33
		593	397326,39	1495564,08
		594	397354,30	1495531,07
		595	397352,28	1495532,27
		596	397350,14	1495533,15
		597	397347,85	1495533,08
		598	397346,00	1495532,63
		599	397343,49	1495531,38
		600	397339,54	1495528,58
		601	397335,65	1495525,32
		602	397477,04	1495362,05
		603	397499,70	1495335,43
		604	397505,46	1495340,96
		605	397507,85	1495351,56
		606	397518,26	1495338,88
		607	397509,66	1495336,86
		608	397502,79	1495331,85
		609	397573,18	1495251,35
		610	397592,51	1495229,10
		611	397596,15	1495225,18
		612	397633,25	1495182,70
		613	397709,06	1495093,13
		614	397716,64	1495099,31
		615	397718,23	1495104,52
		616	397717,63	1495109,41
		617	397739,65	1495083,74
		618	397734,16	1495085,42
		619	397729,75	1495085,23
		620	397728,69	1495084,39
		621	397734,47	1495077,94
		622	397727,83	1495071,87

№ ЗУ на плане	Площадь ЗУ, кв.м.	№ точки	X	Y
		623	397727,58	1495071,65
		624	397803,92	1494983,10
		625	397805,65	1494984,49
		626	397812,70	1494990,13
		627	397818,80	1494983,49
		628	397810,29	1494976,67
		629	397809,80	1494976,28
		630	397812,97	1494972,61
		631	397846,55	1494941,47
		632	397852,26	1494948,72
		633	397855,67	1494953,04
		634	397860,28	1494949,15
		635	397859,36	1494947,96
		636	397856,59	1494944,41
		637	397851,06	1494937,29
		638	397856,15	1494932,57
		639	397859,57	1494930,13
		640	397863,31	1494927,45
		641	397867,28	1494924,63
		642	397871,17	1494930,33
		643	397883,65	1494920,32
		644	397887,71	1494917,40
		645	397904,00	1494905,80
		646	397900,51	1494900,91
		647	397902,25	1494899,68
		648	397905,79	1494897,58
		649	397916,12	1494890,23
		650	397990,66	1494839,22
		651	397995,12	1494848,22
		652	398002,52	1494846,73
		653	398019,83	1494834,55
		654	398007,92	1494827,40
		655	398034,94	1494808,91
		656	398094,10	1494762,47
		657	398104,50	1494774,43
		658	398106,23	1494776,42
		659	398116,05	1494787,53
		529	398121,92	1494794,17
		660	397479,72	1495423,97
		661	397477,42	1495422,11
		662	397469,72	1495430,94
		663	397472,04	1495432,77
		660	397479,72	1495423,97
		664	397462,70	1495393,70
		665	397460,40	1495391,84
		666	397452,70	1495400,67
		667	397455,02	1495402,50
		664	397462,70	1495393,70
		668	397445,56	1495422,14
		669	397443,34	1495420,10

№ ЗУ на плане	Площадь ЗУ, кв.м.	№ точки	X	Y
		670	397441,33	1495422,32
		671	397443,55	1495424,36
		668	397445,56	1495422,14
		672	397389,13	1495477,03
		673	397386,91	1495474,99
		674	397384,90	1495477,21
		675	397387,12	1495479,25
		672	397389,13	1495477,03
		Контур 3		
		676	397222,26	1495773,78
		677	397219,20	1495780,87
		678	397219,93	1495781,16
		679	397219,45	1495782,37
		680	397215,50	1495790,17
		681	397211,45	1495798,15
		682	397208,65	1495803,41
		683	397210,34	1495804,42
		684	397173,60	1495869,57
		685	397161,32	1495893,20
		686	397157,28	1495890,39
		687	397158,56	1495887,95
		688	397158,30	1495886,85
		689	397158,13	1495886,76
		690	397161,09	1495881,19
		691	397151,34	1495875,87
		692	397151,00	1495876,83
		693	397159,75	1495881,59
		694	397157,25	1495886,30
		695	397149,15	1495882,13
		696	397148,82	1495883,08
		697	397156,77	1495887,18
		698	397155,18	1495890,17
		699	397155,99	1495890,72
		700	397154,06	1495894,35
		701	397160,13	1495895,47
		702	397120,42	1495971,83
		703	397026,32	1496155,78
		704	397025,86	1496157,31
		705	396936,22	1496343,60
		706	396932,07	1496345,76
		707	396924,39	1496347,73
		708	396860,61	1496485,16
		709	396844,50	1496521,24
		710	396836,22	1496539,77
		711	396815,20	1496586,97
		712	396774,41	1496677,78
		713	396751,45	1496728,21
		714	396717,09	1496804,06
		715	396650,06	1496953,57
		716	396629,42	1497000,95
		717	396622,17	1496996,87
		718	396617,59	1497009,28

№ ЗУ на плане	Площадь ЗУ, кв.м.	№ точки	X	Y
		719	396609,64	1497027,40
		720	396601,16	1497044,33
		721	396592,52	1497059,39
		722	396588,00	1497067,84
		723	396581,26	1497083,71
		724	396565,41	1497120,36
		725	396549,46	1497159,04
		726	396539,00	1497182,78
		727	396530,67	1497200,25
		728	396528,06	1497204,95
		729	396523,93	1497211,55
		730	396520,24	1497216,89
		731	396515,98	1497222,66
		732	396512,41	1497227,01
		733	396508,48	1497231,30
		734	396498,05	1497241,39
		735	396485,85	1497250,91
		736	396482,38	1497253,56
		737	396490,34	1497234,81
		738	396499,81	1497212,55
		739	396603,76	1496968,23
		740	396775,41	1496564,75
		741	396780,59	1496561,51
		742	396781,47	1496560,31
		743	396783,24	1496559,79
		744	396786,17	1496553,43
		745	396785,95	1496552,25
		746	396786,49	1496551,30
		747	396787,63	1496550,78
		748	396842,55	1496436,20
		749	396846,77	1496438,08
		750	396848,56	1496433,89
		751	396844,42	1496432,04
		752	396886,73	1496347,79
		753	396904,68	1496311,57
		754	396952,45	1496213,24
		755	396955,34	1496207,25
		756	397002,64	1496112,63
		757	397052,57	1496013,44
		758	397059,87	1495998,48
		759	397064,03	1495999,77
		760	397076,44	1495975,37
		761	397073,06	1495973,50
		762	397095,03	1495930,62
		763	397094,28	1495930,24
		764	397121,49	1495878,13
		765	397126,36	1495880,69
		766	397126,83	1495879,80
		767	397121,56	1495877,04
		768	397120,84	1495877,19
		769	397093,39	1495929,79
		770	397087,58	1495926,86
		771	397090,10	1495920,76

№ ЗУ на плане	Площадь ЗУ, кв.м.	№ точки	X	Y
		772	397093,41	1495922,25
		773	397123,70	1495863,48
		774	397126,72	1495864,38
		775	397132,94	1495867,08
		776	397133,27	1495867,32
		777	397133,76	1495866,38
		778	397133,37	1495866,18
		779	397127,06	1495863,44
		780	397123,18	1495862,29
		781	397092,96	1495920,95
		782	397090,58	1495919,88
		783	397122,99	1495859,73
		784	397126,32	1495860,99
		785	397175,46	1495764,72
		786	397185,15	1495767,63
		787	397190,06	1495758,63
		788	397194,57	1495760,76
		789	397220,71	1495773,05
		676	397222,26	1495773,78
		790	397133,16	1495929,97
		791	397135,55	1495931,49
		792	397132,39	1495938,01
		793	397130,00	1495936,49
		790	397133,16	1495929,97
		Контур 4		
		794	397160,85	1495894,08
		795	397160,61	1495894,55
		796	397155,58	1495893,62
		797	397156,80	1495891,29
		794	397160,85	1495894,08
		Контур 5		
		798	397609,03	1493127,33
		799	397604,26	1493130,81
		800	397596,60	1493136,41
		801	397592,81	1493131,06
		802	397569,10	1493097,61
		803	397556,62	1493075,40
		804	397552,21	1493061,06
		805	397547,36	1493045,27
		806	397552,79	1493041,70
		807	397571,12	1493069,61
		798	397609,03	1493127,33
		Контур 6		
		808	397771,12	1493396,89
		809	397769,49	1493414,55
		810	397748,87	1493418,75
		811	397744,89	1493393,74
		812	397736,92	1493361,73
		813	397726,94	1493332,73
		814	397716,95	1493310,72
		815	397700,97	1493283,71
		816	397598,91	1493139,67

№ ЗУ на плане	Площадь ЗУ, кв.м.	№ точки	Х	У
		817	397606,60	1493134,05
		818	397611,23	1493130,67
		819	397616,54	1493138,76
		820	397614,09	1493138,99
		821	397611,78	1493139,54
		822	397609,97	1493140,60
		823	397608,42	1493142,35
		824	397607,79	1493143,66
		825	397607,79	1493145,03
		826	397608,04	1493146,85
		827	397608,79	1493148,34
		828	397612,21	1493151,89
		829	397616,39	1493155,83
		830	397619,32	1493158,33
		831	397623,56	1493160,83
		832	397633,59	1493174,38
		833	397660,95	1493212,83
		834	397687,44	1493249,97
		835	397702,02	1493271,50
		836	397717,23	1493292,97
		837	397729,88	1493310,64
		838	397746,71	1493334,60
		839	397759,92	1493354,33
		840	397762,04	1493357,57
		841	397763,98	1493361,75
		842	397767,39	1493370,94
		843	397769,38	1493378,11
		844	397770,45	1493384,16
		845	397770,87	1493389,84
		808	397771,12	1493396,89
ЗУ11	67926	Контур 1		
		1	397095,03	1495930,62
		2	397094,28	1495930,24
		3	397121,49	1495878,13
		4	397126,36	1495880,69
		5	397107,61	1495916,57
		6	397076,44	1495975,37
		7	397073,06	1495973,50
		1	397095,03	1495930,62
		8	397105,31	1495912,52
		9	397104,42	1495912,06
		10	397103,96	1495912,95
		11	397104,85	1495913,41
		8	397105,31	1495912,52
		Контур 2		
		12	397135,38	1495891,32
		13	397135,24	1495893,10
		14	397134,21	1495896,50
		15	397126,33	1495916,28
		16	397118,64	1495932,34
		17	397114,07	1495941,27
		18	397113,15	1495941,99

№ ЗУ на плане	Площадь ЗУ, кв.м.	№ точки	X	Y
		19	397111,69	1495941,99
		20	397110,64	1495941,67
		21	397109,32	1495940,60
		22	397108,58	1495939,48
		23	397108,19	1495937,76
		24	397108,39	1495935,52
		25	397126,47	1495899,74
		26	397131,37	1495890,41
		27	397132,36	1495889,22
		28	397133,25	1495888,86
		29	397134,18	1495888,92
		30	397134,97	1495889,67
		12	397135,38	1495891,32
		31	397120,45	1495920,25
		32	397119,56	1495919,79
		33	397119,10	1495920,68
		34	397119,99	1495921,14
		31	397120,45	1495920,25
		Контур 3		
		35	397160,13	1495895,47
		36	397120,42	1495971,83
		37	397026,32	1496155,78
		38	397025,86	1496157,31
		39	396936,22	1496343,60
		40	396932,07	1496345,76
		41	396924,39	1496347,73
		42	396860,61	1496485,16
		43	396844,50	1496521,24
		44	396836,22	1496539,77
		45	396815,20	1496586,97
		46	396774,41	1496677,78
		47	396751,45	1496728,21
		48	396717,09	1496804,06
		49	396650,06	1496953,57
		50	396629,42	1497000,95
		51	396622,17	1496996,87
		52	396632,31	1496969,21
		53	396649,28	1496926,35
		54	396656,96	1496906,65
		55	396681,09	1496855,33
		56	396704,00	1496805,08
		57	396728,90	1496752,97
		58	396751,97	1496702,20
		59	396771,97	1496660,53
		60	396794,42	1496613,52
		61	396818,68	1496559,63
		62	396840,01	1496516,12
		63	396858,43	1496474,86
		64	396878,44	1496430,70
		65	396900,30	1496385,73
		66	396921,76	1496344,21
		67	396945,34	1496294,75

№ ЗУ на плане	Площадь ЗУ, кв.м.	№ точки	X	Y
		68	396969,45	1496246,41
		69	396980,75	1496224,58
		70	396991,40	1496203,76
		71	396996,91	1496196,41
		72	397002,60	1496184,95
		73	397005,51	1496175,52
		74	397020,89	1496145,84
		75	397040,69	1496109,74
		76	397056,99	1496077,41
		77	397080,01	1496030,65
		78	397106,64	1495978,95
		79	397109,05	1495974,72
		80	397111,53	1495971,48
		81	397114,84	1495965,76
		82	397127,82	1495939,91
		83	397130,74	1495932,74
		84	397136,59	1495916,62
		85	397146,10	1495890,91
		86	397148,82	1495883,08
		87	397156,77	1495887,18
		88	397155,18	1495890,17
		89	397155,99	1495890,72
		90	397154,06	1495894,35
		35	397160,13	1495895,47
		91	397140,04	1495930,26
		92	397139,15	1495929,80
		93	397138,69	1495930,69
		94	397139,58	1495931,15
		91	397140,04	1495930,26
		Контур 4		
		95	397222,26	1495773,78
		96	397219,20	1495780,87
		97	397219,93	1495781,16
		98	397219,45	1495782,37
		99	397215,50	1495790,17
		100	397211,45	1495798,15
		101	397208,65	1495803,41
		102	397210,34	1495804,42
		103	397173,60	1495869,57
		104	397161,32	1495893,20
		105	397157,28	1495890,39
		106	397158,56	1495887,95
		107	397158,30	1495886,85
		108	397158,13	1495886,76
		109	397161,09	1495881,19
		110	397151,34	1495875,87
		111	397154,86	1495865,73
		112	397161,55	1495848,13
		113	397177,84	1495816,07
		114	397200,38	1495772,76
		115	397185,15	1495767,63
		116	397190,06	1495758,63

№ ЗУ на плане	Площадь ЗУ, кв.м.	№ точки	X	Y
		95	397222,26	1495773,78
		Контур 5		
		117	397609,03	1493127,33
		118	397604,26	1493130,81
		119	397596,60	1493136,41
		120	397592,81	1493131,06
		121	397599,96	1493125,99
		122	397576,30	1493092,51
		123	397565,04	1493072,85
		124	397560,49	1493058,57
		125	397552,21	1493061,06
		126	397547,36	1493045,27
		127	397552,79	1493041,70
		128	397571,12	1493069,61
		117	397609,03	1493127,33
		Контур 6		
		129	397718,23	1495104,52
		130	397717,63	1495109,41
		131	397712,01	1495115,61
		132	397696,81	1495133,20
		133	397682,11	1495150,34
		134	397667,24	1495167,41
		135	397644,87	1495193,20
		136	397623,43	1495218,46
		137	397595,16	1495251,28
		138	397588,47	1495258,92
		139	397575,44	1495274,07
		140	397550,61	1495302,96
		141	397523,68	1495334,32
		142	397518,26	1495338,88
		143	397509,66	1495336,86
		144	397502,79	1495331,85
		145	397573,18	1495251,35
		146	397592,51	1495229,10
		147	397596,15	1495225,18
		148	397633,25	1495182,70
		149	397709,06	1495093,13
		150	397716,64	1495099,31
		129	397718,23	1495104,52
		151	397539,98	1495305,42
		152	397533,32	1495299,36
		153	397527,26	1495306,00
		154	397533,90	1495312,08
		151	397539,98	1495305,42
		Контур 7		
		155	397771,12	1493396,89
		156	397769,49	1493414,55
		157	397748,87	1493418,75
		158	397744,89	1493393,74
		159	397736,92	1493361,73
		160	397726,94	1493332,73
		161	397716,95	1493310,72

№ ЗУ на плане	Площадь ЗУ, кв.м.	№ точки	X	Y
		162	397700,97	1493283,71
		163	397598,91	1493139,67
		164	397606,60	1493134,05
		165	397611,23	1493130,67
		166	397616,54	1493138,76
		167	397614,09	1493138,99
		168	397611,78	1493139,54
		169	397609,97	1493140,60
		170	397608,42	1493142,35
		171	397607,79	1493143,66
		172	397607,79	1493145,03
		173	397608,04	1493146,85
		174	397608,79	1493148,34
		175	397612,21	1493151,89
		176	397616,39	1493155,83
		177	397619,32	1493158,33
		178	397623,56	1493160,83
		179	397633,59	1493174,38
		180	397660,95	1493212,83
		181	397687,44	1493249,97
		182	397702,02	1493271,50
		183	397717,23	1493292,97
		184	397729,88	1493310,64
		185	397746,71	1493334,60
		186	397759,92	1493354,33
		187	397762,04	1493357,57
		188	397763,98	1493361,75
		189	397767,39	1493370,94
		190	397769,38	1493378,11
		191	397770,45	1493384,16
		192	397770,87	1493389,84
		155	397771,12	1493396,89
		Контур 8		
		193	397855,67	1494953,04
		194	397846,22	1494961,35
		195	397832,23	1494976,01
		196	397806,48	1495005,27
		197	397797,13	1495016,19
		198	397780,98	1495035,24
		199	397752,88	1495067,99
		200	397739,65	1495083,74
		201	397734,16	1495085,42
		202	397729,75	1495085,23
		203	397728,69	1495084,39
		204	397734,47	1495077,94
		205	397727,58	1495071,65
		206	397803,92	1494983,10
		207	397805,65	1494984,49
		208	397812,70	1494990,13
		209	397818,80	1494983,49
		210	397810,29	1494976,67
		211	397809,80	1494976,28
		212	397812,97	1494972,61

№ ЗУ на плане	Площадь ЗУ, кв.м.	№ точки	X	Y
		213	397846,55	1494941,47
		214	397852,26	1494948,72
		193	397855,67	1494953,04
		Контур 9		
		215	398121,92	1494794,17
		216	398105,86	1494805,30
		217	398065,84	1494840,17
		218	397873,14	1494973,21
		219	397855,63	1494993,20
		220	397663,13	1495212,86
		221	397659,78	1495216,68
		222	397490,17	1495414,75
		223	397487,05	1495418,40
		224	397482,74	1495430,03
		225	397481,24	1495434,04
		226	397468,86	1495467,51
		227	397446,12	1495454,87
		228	397313,25	1495608,94
		229	397298,53	1495629,50
		230	397275,71	1495676,15
		231	397269,24	1495671,57
		232	397267,67	1495670,56
		233	397266,37	1495672,54
		234	397268,03	1495673,64
		235	397273,16	1495676,69
		236	397272,50	1495678,34
		237	397269,66	1495683,71
		238	397265,56	1495691,71
		239	397261,57	1495699,55
		240	397257,51	1495707,21
		241	397252,67	1495716,91
		242	397245,46	1495713,81
		243	397244,37	1495715,84
		244	397241,88	1495720,58
		245	397240,03	1495723,89
		246	397247,12	1495727,67
		247	397242,92	1495736,01
		248	397239,94	1495741,84
		249	397236,71	1495748,28
		250	397233,41	1495754,73
		251	397231,08	1495759,23
		252	397210,57	1495753,49
		253	397219,25	1495736,70
		254	397242,02	1495694,02
		255	397249,90	1495679,35
		256	397261,10	1495663,56
		257	397280,57	1495639,99
		258	397308,21	1495607,42
		259	397333,46	1495578,54
		260	397348,78	1495560,95
		261	397382,86	1495521,33
		262	397399,71	1495502,42
		263	397412,05	1495487,87

№ ЗУ на плане	Площадь ЗУ, кв.м.	№ точки	X	Y
		264	397438,59	1495457,31
		265	397453,12	1495440,46
		266	397454,69	1495439,52
		267	397459,04	1495437,92
		268	397461,94	1495436,23
		269	397474,00	1495421,64
		270	397485,41	1495410,25
		271	397489,90	1495400,41
		272	397495,74	1495391,16
		273	397513,11	1495371,22
		274	397521,63	1495361,20
		275	397553,23	1495323,61
		276	397579,17	1495293,51
		277	397600,97	1495268,32
		278	397620,30	1495245,78
		279	397645,80	1495216,32
		280	397670,14	1495187,62
		281	397702,95	1495149,91
		282	397732,95	1495115,34
		283	397758,27	1495085,98
		284	397781,34	1495059,25
		285	397803,61	1495033,73
		286	397827,38	1495006,24
		287	397831,00	1495002,68
		288	397850,65	1494981,55
		289	397867,99	1494965,55
		290	397882,11	1494954,19
		291	397898,19	1494942,51
		292	397925,08	1494923,99
		293	397939,45	1494914,27
		294	397968,16	1494895,05
		295	398005,59	1494869,79
		296	398035,41	1494849,55
		297	398056,00	1494835,27
		298	398063,51	1494829,62
		299	398100,36	1494799,90
		300	398116,05	1494787,53
		215	398121,92	1494794,17
		301	397479,72	1495423,97
		302	397477,42	1495422,11
		303	397469,72	1495430,94
		304	397472,04	1495432,77
		301	397479,72	1495423,97
		305	397474,41	1495440,05
		306	397472,47	1495439,02
		307	397470,38	1495443,01
		308	397472,32	1495444,03
		305	397474,41	1495440,05
		Контур 10		
		309	398294,81	1493694,19
		310	398277,29	1493899,00

№ ЗУ на плане	Площадь ЗУ, кв.м.	№ точки	X	Y
		311	398276,67	1493901,88
		312	398275,77	1493902,25
		313	398275,29	1493902,28
		314	398275,83	1493898,86
		315	398284,83	1493793,21
		316	398291,84	1493711,97
		317	398292,86	1493712,08
		309	398294,81	1493694,19
		Контур 11		
		318	398376,56	1492864,35
		319	398374,44	1492886,65
		320	398373,71	1492888,46
		321	398372,72	1492904,66
		322	398350,28	1493140,43
		323	398341,22	1493286,78
		324	398337,46	1493286,60
		325	398331,67	1493347,75
		326	398330,85	1493355,28
		327	398327,74	1493392,42
		328	398323,47	1493438,87
		329	398322,96	1493440,55
		330	398322,36	1493441,57
		331	398321,44	1493442,46
		332	398320,45	1493443,20
		333	398319,13	1493443,69
		334	398317,81	1493443,92
		335	398296,53	1493442,08
		336	398261,16	1493438,89
		337	398215,45	1493434,81
		338	398171,07	1493430,87
		339	398124,63	1493426,35
		340	398086,21	1493422,35
		341	398072,96	1493418,94
		342	398073,88	1493405,98
		343	398124,07	1493411,02
		344	398123,47	1493420,22
		345	398313,75	1493437,16
		346	398332,30	1493236,17
		347	398327,30	1493235,66
		348	398336,38	1493138,68
		349	398337,78	1493124,82
		350	398353,92	1492965,58
		351	398357,32	1492965,30
		352	398357,27	1492962,69
		353	398357,22	1492931,28
		354	398361,90	1492886,85
		355	398341,07	1492749,49
		356	398348,21	1492748,53
		357	398334,57	1492661,83
		358	398304,41	1492471,73
		359	398307,26	1492471,45
		360	398314,36	1492473,26
		361	398314,80	1492473,37

№ ЗУ на плане	Площадь ЗУ, кв.м.	№ точки	X	Y
		362	398344,46	1492660,27
		318	398376,56	1492864,35
		363	398363,62	1492934,12
		364	398359,14	1492933,77
		365	398357,93	1492949,26
		366	398362,42	1492949,62
		363	398363,62	1492934,12
		367	398363,19	1492969,46
		368	398360,20	1492969,46
		369	398360,21	1492972,46
		370	398363,19	1492972,46
		367	398363,19	1492969,46
		371	398344,96	1492689,87
		372	398344,45	1492686,90
		373	398341,51	1492687,41
		374	398342,02	1492690,38
		371	398344,96	1492689,87
		375	398312,49	1492488,07
		376	398312,30	1492485,10
		377	398309,31	1492485,31
		378	398309,51	1492488,28
		375	398312,49	1492488,07
		Контур 12		
		379	398476,40	1493638,69
		380	398476,22	1493641,22
		381	398475,97	1493644,07
		382	398463,58	1493643,10
		383	398403,89	1493637,32
		384	398378,68	1493635,60
		385	398350,53	1493633,72
		386	398350,62	1493632,69
		387	398346,72	1493632,01
		388	398349,67	1493629,61
		389	398352,59	1493628,95
		390	398446,90	1493637,45
		379	398476,40	1493638,69
		Контур 13		
		391	398578,04	1492879,07
		392	398576,73	1492890,75
		393	398542,28	1492887,60
		394	398528,95	1492885,05
		395	398515,11	1492883,87
		396	398504,36	1492882,59
		397	398422,86	1492875,14
		398	398410,26	1492884,33
		399	398410,16	1492876,31
		400	398410,63	1492872,84
		401	398413,48	1492867,89
		402	398415,80	1492865,27

№ ЗУ на плане	Площадь ЗУ, кв.м.	№ точки	X	Y
		403	398419,49	1492864,18
		404	398470,18	1492868,96
		405	398468,04	1492875,91
		406	398493,96	1492878,37
		407	398493,92	1492871,19
		408	398558,25	1492877,25
		391	398578,04	1492879,07
		409	398502,90	1492874,29
		410	398501,90	1492874,21
		411	398501,82	1492875,21
		412	398502,81	1492875,29
		409	398502,90	1492874,29
		Контур 14		
		413	398580,66	1492855,68
		414	398579,56	1492865,50
		415	398572,98	1492864,85
		416	398514,88	1492859,12
		417	398419,61	1492850,27
		418	398414,84	1492849,57
		419	398410,79	1492847,57
		420	398394,30	1492830,85
		421	398390,73	1492830,42
		422	398386,99	1492829,08
		423	398383,69	1492826,57
		424	398380,76	1492822,89
		425	398379,85	1492820,67
		426	398379,10	1492817,50
		427	398379,02	1492815,52
		428	398379,16	1492813,82
		429	398380,51	1492811,60
		430	398381,97	1492818,30
		431	398386,91	1492817,26
		432	398384,74	1492806,80
		433	398381,78	1492807,36
		434	398378,37	1492786,61
		435	398376,51	1492782,89
		436	398374,18	1492779,99
		437	398373,16	1492778,42
		438	398372,59	1492777,27
		439	398360,23	1492701,48
		440	398356,86	1492680,68
		441	398349,95	1492638,47
		442	398346,58	1492617,68
		443	398321,35	1492462,17
		444	398319,34	1492444,84
		445	398317,60	1492431,80
		446	398317,21	1492423,12
		447	398318,50	1492414,67
		448	398320,97	1492408,12
		449	398323,67	1492403,78
		450	398327,07	1492399,80
		451	398325,90	1492401,17

№ ЗУ на плане	Площадь ЗУ, кв.м.	№ точки	Х	У
		452	398326,70	1492413,99
		453	398331,84	1492443,91
		454	398333,61	1492448,30
		455	398385,75	1492784,30
		456	398390,93	1492801,51
		457	398426,60	1492841,83
		458	398564,36	1492854,22
		413	398580,66	1492855,68
		459	398497,88	1492855,63
		460	398497,63	1492854,15
		461	398496,15	1492854,39
		462	398496,39	1492855,88
		459	398497,88	1492855,63
		Контур 15		
		463	398212,25	1493444,98
		464	398211,88	1493449,02
		465	398178,12	1493445,95
		466	398178,53	1493442,32
		467	398175,62	1493442,09
		468	398175,36	1493445,72
		469	398127,56	1493441,39
		470	398071,68	1493436,70
		471	398040,61	1493433,99
		472	398033,42	1493434,16
		473	398034,08	1493425,88
		474	398040,69	1493426,36
		475	398063,05	1493427,93
		476	398084,51	1493429,83
		477	398103,37	1493431,46
		478	398121,82	1493433,26
		479	398138,72	1493434,60
		480	398156,94	1493436,10
		481	398167,24	1493436,89
		482	398175,95	1493437,55
		483	398179,05	1493437,76
		484	398187,52	1493438,72
		485	398194,95	1493439,57
		486	398208,45	1493440,28
		487	398211,25	1493442,18
		463	398212,25	1493444,98
ЗУ24	183	1	398000,20	1493401,61
		2	397999,30	1493413,55
		3	397985,74	1493412,58
		4	397986,50	1493397,90
		1	398000,20	1493401,61
ЗУ27	29570	Контур 1		
		1	398343,96	1493710,69
		2	398350,53	1493633,72
		3	398333,93	1493633,40
		4	398331,39	1493634,16
		5	398329,81	1493635,56
		6	398328,54	1493638,00

№ ЗУ на плане	Площадь ЗУ, кв.м.	№ точки	X	Y
		7	398328,02	1493644,48
		8	398324,03	1493644,18
		9	398320,83	1493686,25
		10	398319,92	1493690,97
		11	398316,67	1493701,27
		12	398315,85	1493705,53
		13	398315,58	1493709,04
		14	398313,49	1493734,23
		15	398310,97	1493762,46
		16	398311,92	1493765,01
		17	398313,50	1493766,99
		18	398315,49	1493767,89
		19	398338,80	1493770,06
		1	398343,96	1493710,69
		Контур 2		
		20	398338,28	1493776,03
		21	398337,60	1493783,83
		22	398331,99	1493849,48
		23	398331,33	1493856,84
		24	398307,75	1493854,73
		25	398305,57	1493854,08
		26	398303,83	1493852,28
		27	398303,23	1493850,32
		28	398306,42	1493847,12
		29	398308,83	1493820,14
		30	398306,61	1493816,93
		31	398307,15	1493810,86
		32	398309,91	1493808,09
		33	398312,32	1493781,11
		34	398309,74	1493777,40
		35	398310,85	1493775,74
		36	398312,65	1493774,38
		37	398314,99	1493773,87
		20	398338,28	1493776,03
		Контур 3		
		38	398330,87	1493861,97
		39	398323,30	1493946,83
		40	398299,69	1493944,50
		41	398297,56	1493943,55
		42	398295,98	1493941,55
		43	398295,20	1493939,08
		44	398301,85	1493864,62
		45	398302,90	1493862,36
		46	398305,30	1493860,46
		47	398307,23	1493860,08
		38	398330,87	1493861,97
		Контур 4		
		48	398322,64	1493954,28
		49	398321,70	1493962,73
		50	398315,66	1494032,44
		51	398315,57	1494033,50
		52	398291,99	1494031,42
		53	398289,50	1494030,38

№ ЗУ на плане	Площадь ЗУ, кв.м.	№ точки	X	Y
		54	398288,10	1494028,53
		55	398287,45	1494025,99
		56	398288,16	1494018,04
		57	398291,46	1494014,72
		58	398295,61	1493968,32
		59	398292,94	1493964,47
		60	398293,65	1493956,52
		61	398294,55	1493954,04
		62	398296,95	1493952,34
		63	398299,12	1493951,98
		48	398322,64	1493954,28
		Контур 5		
		64	398315,10	1494038,78
		65	398314,91	1494040,85
		66	398314,02	1494053,23
		67	398290,21	1494051,02
		68	398288,10	1494050,13
		69	398286,35	1494048,08
		70	398285,70	1494045,60
		71	398286,09	1494041,23
		72	398287,40	1494038,78
		73	398289,40	1494037,18
		74	398291,51	1494036,69
		64	398315,10	1494038,78
		Контур 6		
		75	398313,44	1494061,22
		76	398305,92	1494165,74
		77	398324,30	1494200,66
		78	398321,93	1494203,04
		79	398309,20	1494213,19
		80	398303,18	1494217,67
		81	398296,80	1494220,78
		82	398292,09	1494221,53
		83	398287,75	1494221,03
		84	398282,52	1494219,10
		85	398277,50	1494215,19
		86	398274,35	1494211,08
		87	398273,00	1494207,98
		88	398272,11	1494202,30
		89	398272,50	1494193,45
		90	398275,50	1494159,81
		91	398276,20	1494156,12
		92	398279,39	1494145,32
		93	398280,17	1494141,24
		94	398281,60	1494125,27
		95	398281,56	1494121,13
		96	398280,33	1494109,87
		97	398280,29	1494106,12
		98	398284,10	1494063,53
		99	398285,35	1494061,08
		100	398287,40	1494059,38
		101	398289,54	1494058,99
		75	398313,44	1494061,22

№ ЗУ на плане	Площадь ЗУ, кв.м.	№ точки	X	Y
		Контур 7		
		102	398252,41	1494548,40
		103	398249,93	1494549,47
		104	398247,42	1494550,08
		105	398243,72	1494550,03
		106	398241,32	1494548,98
		107	398238,12	1494546,48
		108	398236,19	1494543,30
		109	398241,37	1494499,38
		110	398241,63	1494467,80
		111	398256,66	1494305,70
		112	398260,01	1494269,61
		113	398260,49	1494268,14
		114	398262,84	1494264,39
		115	398273,94	1494255,66
		116	398282,43	1494249,00
		117	398315,34	1494223,20
		118	398318,54	1494221,94
		119	398321,97	1494222,24
		120	398324,91	1494224,04
		121	398326,73	1494226,95
		122	398327,06	1494230,37
		123	398310,12	1494296,10
		124	398299,04	1494354,96
		125	398287,53	1494416,16
		126	398263,16	1494500,52
		102	398252,41	1494548,40
		Контур 8		
		127	398250,26	1494557,96
		128	398239,17	1494607,86
		129	398237,67	1494615,30
		130	398221,47	1494669,90
		131	398225,74	1494615,70
		132	398226,11	1494609,71
		133	398226,40	1494605,19
		134	398231,03	1494563,79
		135	398232,34	1494552,74
		136	398235,47	1494555,45
		137	398238,18	1494556,89
		138	398240,99	1494557,72
		139	398243,69	1494558,26
		140	398246,25	1494558,34
		127	398250,26	1494557,96

Приложение 6
УТВЕРЖДЕНА
постановлением Администрации
городского округа Первоуральск
от 27.07.2023 № 2000

Таблица 7

Ведомость образуемых земельных участков. 2 этап

Обозначение земельного участка на плане	Проектная площадь земельного участка, кв.м.	Описание местоположения земельного участка	Наименование объекта	Вид разрешенного использования	Возможные способы образования земельного участка
ЗУ28	223612	Свердловская область, город Первоуральск	-	Земельные участки (территории) общего пользования	<p>1 способ: Образование земельных участков путем перераспределения земельных участков с условным номером ЗУ10, с кадастровыми номерами 66:58:0113004:2001, 66:58:0116001:446, 66:58:0116001:447, 66:58:0116002:598, 66:58:0116001:445, 66:58:0114001:30 и земель, находящихся в государственной или муниципальной собственности</p> <p>2 способ: Образование земельных участков путем перераспределения земельных участков с условным номером ЗУ10, с кадастровыми номерами 66:58:0113004:2001, 66:58:0116001:446, 66:58:0116001:447, 66:58:0116002:598, 66:58:0116001:445, 66:58:0114001:30</p>
ЗУ29	3382	Свердловская область, город Первоуральск, проспект Космонавтов	-	Земельные участки (территории) общего пользования	
ЗУ30	13448	Свердловская область, город Первоуральск, улица Физкультурников	-	Земельные участки (территории) общего пользования	
ЗУ31	7399	Свердловская область, город Первоуральск, улица Папанинцев	-	Земельные участки (территории) общего пользования	

Приложение 7
УТВЕРЖДЕН
постановлением Администрации
городского округа Первоуральск
от 27.07.2023 № 2000

Таблица 8

Каталог координат поворотных точек образуемых
земельных участков. 2 этап

№ ЗУ на плане	Площадь ЗУ, кв.м.	№ точки	X	Y
ЗУ28	223612	Контур 1		
		1	398410,79	1492847,57
		2	398410,63	1492872,84
		3	398410,16	1492876,31
		4	398410,26	1492884,33
		5	398405,06	1492886,63
		6	398408,61	1492895,76
		7	398389,55	1492908,84
		8	398387,39	1492939,69
		9	398384,51	1492970,70
		10	398378,39	1493053,78
		11	398371,64	1493129,98
		12	398362,53	1493225,93
		13	398363,71	1493226,00
		14	398368,51	1493226,29
		15	398366,98	1493265,39
		16	398358,24	1493271,18
		17	398355,68	1493300,09
		18	398349,52	1493346,38
		19	398343,72	1493345,44
		20	398337,32	1493344,41
		21	398337,32	1493346,39
		22	398337,32	1493348,36
		23	398343,27	1493349,32
		24	398348,86	1493350,23
		25	398348,02	1493355,08
		26	398337,72	1493470,28
		27	398334,39	1493507,56
		28	398338,75	1493507,90
		29	398349,78	1493508,76
		30	398360,20	1493509,58
		31	398391,14	1493512,58
		32	398462,75	1493519,18
		33	398471,40	1493519,94
		34	398473,40	1493520,11
		35	398475,21	1493520,25
		36	398482,48	1493520,95
		37	398481,80	1493530,87
		38	398474,43	1493620,18
		39	398457,40	1493618,51
		40	398462,80	1493549,57

№ ЗУ на плане	Площадь ЗУ, кв.м.	№ точки	X	Y
		41	398464,20	1493529,01
		42	398356,18	1493519,67
		43	398355,13	1493539,49
		44	398354,44	1493547,54
		45	398357,61	1493549,22
		46	398353,74	1493591,63
		47	398350,57	1493592,07
		48	398348,91	1493610,89
		49	398348,98	1493612,58
		50	398346,72	1493632,01
		51	398349,67	1493629,61
		52	398352,59	1493628,95
		53	398446,90	1493637,45
		54	398476,40	1493638,69
		55	398476,22	1493641,22
		56	398475,97	1493644,07
		57	398463,58	1493643,10
		58	398403,89	1493637,32
		59	398378,68	1493635,60
		60	398350,53	1493633,72
		61	398333,93	1493633,40
		62	398331,39	1493634,16
		63	398329,81	1493635,56
		64	398328,54	1493638,00
		65	398328,02	1493644,48
		66	398324,03	1493644,18
		67	398320,83	1493686,25
		68	398319,92	1493690,97
		69	398316,67	1493701,27
		70	398315,85	1493705,53
		71	398315,58	1493709,04
		72	398313,49	1493734,23
		73	398310,97	1493762,46
		74	398311,92	1493765,01
		75	398313,50	1493766,99
		76	398315,49	1493767,89
		77	398338,80	1493770,06
		78	398338,28	1493776,03
		79	398314,99	1493773,87
		80	398312,65	1493774,38
		81	398310,85	1493775,74
		82	398309,74	1493777,40
		83	398312,32	1493781,11
		84	398309,91	1493808,09
		85	398307,15	1493810,86
		86	398306,61	1493816,93
		87	398308,83	1493820,14
		88	398306,42	1493847,12
		89	398303,23	1493850,32
		90	398303,83	1493852,28
		91	398305,57	1493854,08
		92	398307,75	1493854,73
		93	398331,33	1493856,84

№ ЗУ на плане	Площадь ЗУ, кв.м.	№ точки	X	Y
		94	398330,87	1493861,97
		95	398307,23	1493860,08
		96	398305,30	1493860,46
		97	398302,90	1493862,36
		98	398301,85	1493864,62
		99	398295,20	1493939,08
		100	398295,98	1493941,55
		101	398297,56	1493943,55
		102	398299,69	1493944,50
		103	398323,30	1493946,83
		104	398322,64	1493954,28
		105	398299,12	1493951,98
		106	398296,95	1493952,34
		107	398294,55	1493954,04
		108	398293,65	1493956,52
		109	398292,94	1493964,47
		110	398295,61	1493968,32
		111	398291,46	1494014,72
		112	398288,16	1494018,04
		113	398287,45	1494025,99
		114	398288,10	1494028,53
		115	398289,50	1494030,38
		116	398291,99	1494031,42
		117	398315,57	1494033,50
		118	398315,10	1494038,78
		119	398291,51	1494036,69
		120	398289,40	1494037,18
		121	398287,40	1494038,78
		122	398286,09	1494041,23
		123	398285,70	1494045,60
		124	398286,35	1494048,08
		125	398288,10	1494050,13
		126	398290,21	1494051,02
		127	398314,02	1494053,23
		128	398313,44	1494061,22
		129	398289,54	1494058,99
		130	398287,40	1494059,38
		131	398285,35	1494061,08
		132	398284,10	1494063,53
		133	398280,29	1494106,12
		134	398280,33	1494109,87
		135	398281,56	1494121,13
		136	398281,60	1494125,27
		137	398280,17	1494141,24
		138	398279,39	1494145,32
		139	398276,20	1494156,12
		140	398275,50	1494159,81
		141	398272,50	1494193,45
		142	398272,11	1494202,30
		143	398273,00	1494207,98
		144	398274,35	1494211,08
		145	398277,50	1494215,19
		146	398282,52	1494219,10

№ ЗУ на плане	Площадь ЗУ, кв.м.	№ точки	X	Y
		147	398287,75	1494221,03
		148	398292,09	1494221,53
		149	398296,80	1494220,78
		150	398303,18	1494217,67
		151	398309,20	1494213,19
		152	398321,93	1494203,04
		153	398324,30	1494200,66
		154	398372,02	1494165,50
		155	398369,45	1494201,50
		156	398360,63	1494241,93
		157	398358,31	1494241,49
		158	398357,00	1494238,84
		159	398354,70	1494237,99
		160	398352,06	1494238,85
		161	398350,39	1494237,72
		162	398347,27	1494235,53
		163	398344,45	1494233,60
		164	398342,48	1494232,86
		165	398340,40	1494233,96
		166	398320,60	1494304,38
		167	398317,03	1494307,20
		168	398317,96	1494313,36
		169	398330,73	1494324,89
		170	398333,86	1494327,72
		171	398341,46	1494334,57
		172	398336,98	1494367,28
		173	398334,51	1494369,56
		174	398317,69	1494367,96
		175	398313,41	1494365,11
		176	398309,54	1494359,54
		177	398308,65	1494353,20
		178	398302,03	1494392,98
		179	398305,68	1494384,36
		180	398310,60	1494378,90
		181	398316,86	1494377,52
		182	398325,20	1494378,18
		183	398317,19	1494385,59
		184	398301,62	1494448,44
		185	398292,93	1494483,45
		186	398281,43	1494529,83
		187	398274,52	1494557,69
		188	398262,74	1494571,72
		189	398262,58	1494573,47
		190	398261,84	1494581,62
		191	398251,65	1494672,60
		192	398251,96	1494680,37
		193	398255,99	1494691,36
		194	398261,96	1494691,80
		195	398277,60	1494692,94
		196	398284,72	1494693,48
		197	398325,26	1494696,47
		198	398352,40	1494699,12
		199	398348,33	1494732,88

№ ЗУ на плане	Площадь ЗУ, кв.м.	№ точки	X	Y
		200	398348,08	1494734,45
		201	398340,77	1494734,14
		202	398326,01	1494732,38
		203	398322,14	1494730,34
		204	398300,42	1494724,58
		205	398304,82	1494732,90
		206	398258,70	1494729,17
		207	398174,29	1494753,70
		208	398177,98	1494758,05
		209	398175,13	1494760,22
		210	398172,51	1494762,22
		211	398169,45	1494757,66
		212	398165,48	1494760,91
		213	398162,11	1494763,66
		214	398129,41	1494788,98
		215	398127,69	1494790,17
		216	398121,92	1494794,17
		217	398105,86	1494805,30
		218	398065,84	1494840,17
		219	397873,14	1494973,21
		220	397855,63	1494993,20
		221	397663,13	1495212,86
		222	397659,78	1495216,68
		223	397490,17	1495414,75
		224	397487,05	1495418,40
		225	397482,74	1495430,03
		226	397481,24	1495434,04
		227	397468,86	1495467,51
		228	397446,12	1495454,87
		229	397313,25	1495608,94
		230	397298,53	1495629,50
		231	397275,71	1495676,15
		232	397247,93	1495736,24
		233	397235,51	1495760,48
		234	397231,08	1495759,23
		235	397210,57	1495753,49
		236	397199,89	1495750,50
		237	397195,00	1495749,12
		238	397173,59	1495743,09
		239	397184,51	1495722,25
		240	397201,28	1495690,25
		241	397201,72	1495689,40
		242	397203,82	1495685,39
		243	397205,02	1495683,12
		244	397206,51	1495680,25
		245	397205,61	1495679,65
		246	397234,65	1495626,57
		247	397259,14	1495582,48
		248	397286,09	1495534,11
		249	397290,92	1495533,51
		250	397288,62	1495531,61
		251	397287,39	1495531,77
		252	397291,78	1495523,90

№ ЗУ на плане	Площадь ЗУ, кв.м.	№ точки	X	Y
		253	397301,11	1495528,05
		254	397312,10	1495534,82
		255	397314,08	1495536,39
		256	397318,60	1495541,04
		257	397320,81	1495544,14
		258	397322,87	1495548,72
		259	397325,60	1495555,82
		260	397326,84	1495560,33
		261	397326,39	1495564,08
		262	397354,30	1495531,07
		263	397352,28	1495532,27
		264	397350,14	1495533,15
		265	397347,85	1495533,08
		266	397346,00	1495532,63
		267	397343,49	1495531,38
		268	397339,54	1495528,58
		269	397335,65	1495525,32
		270	397477,04	1495362,05
		271	397499,70	1495335,43
		272	397505,46	1495340,96
		273	397507,85	1495351,56
		274	397518,26	1495338,88
		275	397509,66	1495336,86
		276	397502,79	1495331,85
		277	397573,18	1495251,35
		278	397592,51	1495229,10
		279	397596,15	1495225,18
		280	397633,25	1495182,70
		281	397709,06	1495093,13
		282	397716,64	1495099,31
		283	397718,23	1495104,52
		284	397717,63	1495109,41
		285	397739,65	1495083,74
		286	397734,16	1495085,42
		287	397729,75	1495085,23
		288	397728,69	1495084,39
		289	397721,59	1495078,81
		290	397721,48	1495078,72
		291	397727,58	1495071,65
		292	397803,92	1494983,10
		293	397805,65	1494984,49
		294	397812,70	1494990,13
		295	397818,80	1494983,49
		296	397810,29	1494976,67
		297	397809,80	1494976,28
		298	397812,97	1494972,61
		299	397846,55	1494941,47
		300	397852,26	1494948,72
		301	397855,67	1494953,04
		302	397860,28	1494949,15
		303	397856,59	1494944,41
		304	397851,06	1494937,29
		305	397856,15	1494932,57

№ ЗУ на плане	Площадь ЗУ, кв.м.	№ точки	X	Y
		306	397859,57	1494930,13
		307	397863,31	1494927,45
		308	397867,28	1494924,63
		309	397871,17	1494930,33
		310	397883,65	1494920,32
		311	397887,71	1494917,40
		312	397904,00	1494905,80
		313	397900,51	1494900,91
		314	397902,25	1494899,68
		315	397905,79	1494897,58
		316	397916,12	1494890,23
		317	397990,66	1494839,22
		318	397995,12	1494848,22
		319	398002,52	1494846,73
		320	398019,83	1494834,55
		321	398007,92	1494827,40
		322	398034,94	1494808,91
		323	398094,10	1494762,47
		324	398098,72	1494758,85
		325	398106,79	1494766,40
		326	398117,09	1494757,21
		327	398127,63	1494749,02
		328	398140,10	1494739,33
		329	398156,33	1494715,64
		330	398188,55	1494664,65
		331	398190,65	1494666,03
		332	398194,55	1494659,91
		333	398192,49	1494658,43
		334	398198,98	1494648,16
		335	398199,38	1494642,17
		336	398202,91	1494606,12
		337	398205,38	1494592,88
		338	398207,24	1494592,63
		339	398210,27	1494591,00
		340	398212,13	1494589,27
		341	398214,17	1494586,73
		342	398216,02	1494582,66
		343	398220,62	1494546,18
		344	398220,90	1494541,90
		345	398222,28	1494529,74
		346	398223,39	1494519,31
		347	398214,86	1494520,38
		348	398221,11	1494455,78
		349	398224,07	1494422,61
		350	398241,34	1494229,52
		351	398244,66	1494191,62
		352	398247,61	1494187,26
		353	398248,20	1494182,85
		354	398250,24	1494183,53
		355	398251,31	1494184,23
		356	398252,77	1494185,93
		357	398253,81	1494187,72
		358	398254,49	1494189,69

№ ЗУ на плане	Площадь ЗУ, кв.м.	№ точки	X	Y
		359	398256,20	1494170,97
		360	398255,40	1494172,61
		361	398253,79	1494174,02
		362	398252,19	1494174,71
		363	398249,72	1494174,92
		364	398249,28	1494174,88
		365	398249,75	1494171,38
		366	398250,12	1494167,40
		367	398250,23	1494166,51
		368	398253,46	1494166,78
		369	398253,66	1494166,80
		370	398257,35	1494125,12
		371	398262,39	1494066,12
		372	398263,39	1494066,12
		373	398265,39	1494070,32
		374	398265,50	1494061,82
		375	398262,99	1494061,45
		376	398260,41	1494061,07
		377	398272,54	1493919,66
		378	398273,44	1493913,96
		379	398274,98	1493914,48
		380	398276,59	1493915,49
		381	398277,76	1493916,78
		382	398278,40	1493918,09
		383	398278,82	1493920,02
		384	398280,93	1493898,52
		385	398279,48	1493900,20
		386	398277,98	1493901,21
		387	398276,67	1493901,88
		388	398275,77	1493902,25
		389	398275,29	1493902,28
		390	398275,83	1493898,86
		391	398284,83	1493793,21
		392	398293,47	1493693,15
		393	398294,88	1493693,35
		394	398296,01	1493693,51
		395	398297,03	1493694,47
		396	398297,81	1493695,49
		397	398298,49	1493696,72
		398	398299,73	1493684,10
		399	398298,51	1493686,33
		400	398297,59	1493687,27
		401	398296,28	1493688,17
		402	398295,32	1493688,21
		403	398293,87	1493688,27
		404	398297,54	1493645,69
		405	398297,81	1493642,57
		406	398297,32	1493630,74
		407	398295,84	1493595,26
		408	398296,66	1493586,14
		409	398295,46	1493586,03
		410	398296,06	1493580,50
		411	398296,90	1493580,57

№ ЗУ на плане	Площадь ЗУ, кв.м.	№ точки	X	Y
		412	398301,79	1493580,99
		413	398304,75	1493552,72
		414	398299,22	1493552,24
		415	398299,66	1493546,64
		416	398299,78	1493546,14
		417	398309,41	1493502,15
		418	398312,34	1493456,75
		419	398313,75	1493437,16
		420	398332,30	1493236,17
		421	398327,30	1493235,66
		422	398336,38	1493138,68
		423	398337,78	1493124,82
		424	398347,02	1493033,64
		425	398353,92	1492965,58
		426	398357,32	1492965,30
		427	398357,27	1492962,69
		428	398357,22	1492931,28
		429	398361,90	1492886,85
		430	398341,07	1492749,49
		431	398348,21	1492748,53
		432	398334,57	1492661,83
		433	398304,41	1492471,73
		434	398307,26	1492471,45
		435	398314,36	1492473,26
		436	398311,67	1492454,85
		437	398303,58	1492449,55
		438	398295,30	1492433,54
		439	398285,23	1492371,24
		440	398282,26	1492352,88
		441	398295,78	1492345,96
		442	398300,68	1492319,39
		443	398304,12	1492293,58
		444	398313,55	1492359,73
		445	398323,42	1492361,57
		446	398323,91	1492372,33
		447	398324,99	1492387,39
		448	398331,36	1492384,96
		449	398356,65	1492389,57
		450	398351,31	1492389,64
		451	398346,99	1492389,75
		452	398342,53	1492390,46
		453	398338,08	1492391,85
		454	398334,09	1492393,96
		455	398330,69	1492396,30
		456	398327,07	1492399,80
		457	398325,90	1492401,17
		458	398326,70	1492413,99
		459	398331,84	1492443,91
		460	398333,61	1492448,30
		461	398385,75	1492784,30
		462	398390,93	1492801,51
		463	398410,79	1492823,96
		1	398410,79	1492847,57

№ ЗУ на плане	Площадь ЗУ, кв.м.	№ точки	X	Y
		464	398386,06	1492820,60
		465	398384,03	1492808,96
		466	398379,43	1492815,95
		467	398380,44	1492821,70
		464	398386,06	1492820,60
		468	398363,19	1492969,46
		469	398360,20	1492969,46
		470	398360,21	1492972,46
		471	398363,19	1492972,46
		468	398363,19	1492969,46
		472	398344,96	1492689,87
		473	398344,45	1492686,90
		474	398341,51	1492687,41
		475	398342,02	1492690,38
		472	398344,96	1492689,87
		476	398312,49	1492488,07
		477	398312,30	1492485,10
		478	398309,31	1492485,31
		479	398309,51	1492488,28
		476	398312,49	1492488,07
		480	398201,24	1494728,07
		481	398200,08	1494725,31
		482	398199,40	1494725,59
		483	398198,51	1494723,38
		484	398197,72	1494723,66
		485	398195,75	1494724,57
		486	398196,64	1494726,72
		487	398197,31	1494726,45
		488	398198,46	1494729,21
		480	398201,24	1494728,07
		489	397479,72	1495423,97
		490	397477,42	1495422,11
		491	397469,72	1495430,94
		492	397472,04	1495432,77
		489	397479,72	1495423,97
		493	397462,70	1495393,70
		494	397460,40	1495391,84
		495	397452,70	1495400,67
		496	397455,02	1495402,50
		493	397462,70	1495393,70
		497	397445,56	1495422,14
		498	397443,34	1495420,10
		499	397441,33	1495422,32
		500	397443,55	1495424,36
		497	397445,56	1495422,14
		501	397389,13	1495477,03
		502	397386,91	1495474,99
		503	397384,90	1495477,21
		504	397387,12	1495479,25
		501	397389,13	1495477,03
		505	398327,06	1494230,37
		506	398326,73	1494226,95

№ ЗУ на плане	Площадь ЗУ, кв.м.	№ точки	X	Y
		507	398324,91	1494224,04
		508	398321,97	1494222,24
		509	398318,54	1494221,94
		510	398315,34	1494223,20
		511	398282,43	1494249,00
		512	398273,94	1494255,66
		513	398262,84	1494264,39
		514	398260,49	1494268,14
		515	398260,01	1494269,61
		516	398256,66	1494305,70
		517	398241,63	1494467,80
		518	398241,37	1494499,38
		519	398236,19	1494543,30
		520	398238,12	1494546,48
		521	398241,32	1494548,98
		522	398243,72	1494550,03
		523	398247,42	1494550,08
		524	398249,93	1494549,47
		525	398252,41	1494548,40
		526	398263,16	1494500,52
		527	398287,53	1494416,16
		528	398299,04	1494354,96
		529	398310,12	1494296,10
		505	398327,06	1494230,37
		530	398250,26	1494557,96
		531	398246,25	1494558,34
		532	398243,69	1494558,26
		533	398240,99	1494557,72
		534	398238,18	1494556,89
		535	398235,47	1494555,45
		536	398232,34	1494552,74
		537	398231,03	1494563,79
		538	398226,40	1494605,19
		539	398226,11	1494609,71
		540	398225,74	1494615,70
		541	398221,47	1494669,90
		542	398237,67	1494615,30
		543	398239,17	1494607,86
		530	398250,26	1494557,96
		Контур 2		
		544	397227,43	1495776,21
		545	397221,63	1495786,51
		546	397220,72	1495786,07
		547	397210,34	1495804,42
		548	397173,60	1495869,57
		549	397161,32	1495893,20
		550	397157,28	1495890,39
		551	397158,56	1495887,95
		552	397158,30	1495886,85
		553	397158,13	1495886,76
		554	397161,09	1495881,19
		555	397151,34	1495875,87
		556	397151,00	1495876,83

№ ЗУ на плане	Площадь ЗУ, кв.м.	№ точки	X	Y
		557	397159,75	1495881,59
		558	397157,25	1495886,30
		559	397149,15	1495882,13
		560	397148,82	1495883,08
		561	397156,77	1495887,18
		562	397155,18	1495890,17
		563	397155,99	1495890,72
		564	397154,06	1495894,35
		565	397160,13	1495895,47
		566	397120,42	1495971,83
		567	397026,32	1496155,78
		568	397025,86	1496157,31
		569	396936,22	1496343,60
		570	396932,07	1496345,76
		571	396924,39	1496347,73
		572	396860,61	1496485,16
		573	396844,50	1496521,24
		574	396836,22	1496539,77
		575	396815,20	1496586,97
		576	396774,41	1496677,78
		577	396751,45	1496728,21
		578	396717,09	1496804,06
		579	396650,06	1496953,57
		580	396629,42	1497000,95
		581	396622,17	1496996,87
		582	396617,59	1497009,28
		583	396609,64	1497027,40
		584	396601,16	1497044,33
		585	396592,52	1497059,39
		586	396588,00	1497067,84
		587	396581,26	1497083,71
		588	396565,41	1497120,36
		589	396549,46	1497159,04
		590	396539,00	1497182,78
		591	396530,67	1497200,25
		592	396528,06	1497204,95
		593	396523,93	1497211,55
		594	396520,24	1497216,89
		595	396515,98	1497222,66
		596	396512,41	1497227,01
		597	396508,48	1497231,30
		598	396498,05	1497241,39
		599	396485,85	1497250,91
		600	396482,38	1497253,56
		601	396490,34	1497234,81
		602	396499,81	1497212,55
		603	396603,76	1496968,23
		604	396775,41	1496564,75
		605	396780,59	1496561,51
		606	396781,47	1496560,31
		607	396783,24	1496559,79
		608	396786,17	1496553,43
		609	396785,95	1496552,25

№ ЗУ на плане	Площадь ЗУ, кв.м.	№ точки	X	Y
		610	396786,49	1496551,30
		611	396787,63	1496550,78
		612	396842,55	1496436,20
		613	396846,77	1496438,08
		614	396848,56	1496433,89
		615	396844,42	1496432,04
		616	396886,73	1496347,79
		617	396904,68	1496311,57
		618	396952,45	1496213,24
		619	396955,34	1496207,25
		620	397002,64	1496112,63
		621	397052,57	1496013,44
		622	397059,87	1495998,48
		623	397064,03	1495999,77
		624	397076,44	1495975,37
		625	397073,06	1495973,50
		626	397095,03	1495930,62
		627	397094,28	1495930,24
		628	397121,49	1495878,13
		629	397126,36	1495880,69
		630	397126,83	1495879,80
		631	397121,56	1495877,04
		632	397120,84	1495877,19
		633	397093,39	1495929,79
		634	397087,58	1495926,86
		635	397090,10	1495920,76
		636	397093,41	1495922,25
		637	397123,70	1495863,48
		638	397126,72	1495864,38
		639	397132,94	1495867,08
		640	397133,27	1495867,32
		641	397133,76	1495866,38
		642	397133,37	1495866,18
		643	397127,06	1495863,44
		644	397123,18	1495862,29
		645	397092,96	1495920,95
		646	397090,58	1495919,88
		647	397100,72	1495900,96
		648	397122,99	1495859,73
		649	397126,32	1495860,99
		650	397175,46	1495764,72
		651	397185,15	1495767,63
		652	397190,06	1495758,63
		653	397194,57	1495760,76
		654	397220,71	1495773,05
		655	397222,26	1495773,78
		544	397227,43	1495776,21
		656	397133,16	1495929,97
		657	397130,00	1495936,49
		658	397132,39	1495938,01
		659	397135,55	1495931,49
		656	397133,16	1495929,97

№ ЗУ на плане	Площадь ЗУ, кв.м.	№ точки	X	Y
		Контур 3		
		660	397160,85	1495894,08
		661	397160,61	1495894,55
		662	397155,58	1495893,62
		663	397156,80	1495891,29
		660	397160,85	1495894,08
ЗУ29	3382	Контур 1		
		1	398580,66	1492855,68
		2	398579,56	1492865,50
		3	398572,98	1492864,85
		4	398514,88	1492859,12
		5	398419,61	1492850,27
		6	398414,84	1492849,57
		7	398410,79	1492847,57
		8	398410,79	1492823,96
		9	398426,60	1492841,83
		10	398564,36	1492854,22
		1	398580,66	1492855,68
		Контур 2		
		11	398578,04	1492879,07
		12	398576,73	1492890,75
		13	398542,28	1492887,60
		14	398528,95	1492885,05
		15	398515,11	1492883,87
		16	398504,36	1492882,59
		17	398422,86	1492875,14
		18	398410,26	1492884,33
		19	398410,16	1492876,31
		20	398410,63	1492872,84
		21	398413,48	1492867,89
		22	398415,80	1492865,27
		23	398419,49	1492864,18
		24	398470,18	1492868,96
		25	398468,04	1492875,91
		26	398493,96	1492878,37
		27	398493,92	1492871,19
		28	398558,25	1492877,25
		11	398578,04	1492879,07
ЗУ30	13448	1	398313,75	1493437,16
		2	398312,34	1493456,75
		3	398285,54	1493454,83
		4	398222,63	1493449,99
		5	398215,48	1493449,34
		6	398215,85	1493445,48
		7	398216,65	1493442,79
		8	398218,65	1493441,48
		9	398208,45	1493440,28
		10	398211,25	1493442,18
		11	398212,25	1493444,98
		12	398211,88	1493449,02
		13	398178,12	1493445,95
		14	398178,53	1493442,32
		15	398175,62	1493442,09

№ ЗУ на плане	Площадь ЗУ, кв.м.	№ точки	X	Y
		16	398175,36	1493445,72
		17	398127,56	1493441,39
		18	398071,68	1493436,70
		19	398040,61	1493433,99
		20	398033,42	1493434,16
		21	398026,75	1493433,60
		22	398021,75	1493433,15
		23	398020,82	1493433,57
		24	398019,60	1493434,97
		25	398010,77	1493433,72
		26	398010,43	1493432,91
		27	398009,71	1493432,15
		28	397995,61	1493430,85
		29	397992,92	1493430,10
		30	397990,69	1493428,57
		31	397922,17	1493423,02
		32	397855,25	1493416,96
		33	397855,38	1493415,55
		34	397794,01	1493410,43
		35	397783,80	1493409,58
		36	397785,20	1493404,11
		37	397786,10	1493397,39
		38	397788,90	1493368,77
		39	397799,89	1493380,78
		40	397853,38	1493387,01
		41	397882,52	1493389,22
		42	397910,39	1493391,36
		43	397922,32	1493392,38
		44	397986,50	1493397,90
		45	397985,74	1493412,58
		46	397999,30	1493413,55
		47	398000,20	1493401,61
		48	398035,86	1493405,24
		49	398035,00	1493415,19
		50	398072,96	1493418,94
		51	398073,88	1493405,98
		52	398124,07	1493411,02
		53	398123,47	1493420,22
		1	398313,75	1493437,16
ЗУ31	7399	Контур 1		
		1	397788,90	1493368,77
		2	397786,10	1493397,39
		3	397785,20	1493404,11
		4	397783,80	1493409,58
		5	397783,73	1493410,50
		6	397783,61	1493410,49
		7	397776,44	1493413,14
		8	397776,98	1493408,33
		9	397777,48	1493403,90
		10	397777,67	1493400,04
		11	397777,67	1493395,54
		12	397777,67	1493392,49
		13	397777,24	1493385,15

№ ЗУ на плане	Площадь ЗУ, кв.м.	№ точки	X	Y
		14	397776,37	1493378,67
		15	397774,94	1493372,68
		16	397772,83	1493367,19
		17	397770,52	1493361,89
		18	397767,97	1493356,08
		19	397760,92	1493344,85
		20	397757,75	1493340,04
		21	397754,07	1493334,55
		22	397750,71	1493329,17
		23	397735,88	1493308,95
		24	397708,08	1493269,19
		25	397698,60	1493255,34
		26	397694,74	1493249,96
		27	397666,63	1493211,08
		28	397664,82	1493208,71
		29	397656,03	1493197,22
		30	397630,11	1493159,53
		31	397623,36	1493149,14
		1	397788,90	1493368,77
		Контур 2		
		32	397771,12	1493396,89
		33	397769,49	1493414,55
		34	397748,87	1493418,75
		35	397744,89	1493393,74
		36	397736,92	1493361,73
		37	397726,94	1493332,73
		38	397716,95	1493310,72
		39	397700,97	1493283,71
		40	397598,91	1493139,67
		41	397606,60	1493134,05
		42	397611,23	1493130,67
		43	397616,54	1493138,76
		44	397614,09	1493138,99
		45	397611,78	1493139,54
		46	397609,97	1493140,60
		47	397608,42	1493142,35
		48	397607,79	1493143,66
		49	397607,79	1493145,03
		50	397608,04	1493146,85
		51	397608,79	1493148,34
		52	397612,21	1493151,89
		53	397616,39	1493155,83
		54	397619,32	1493158,33
		55	397623,56	1493160,83
		56	397633,59	1493174,38
		57	397660,95	1493212,83
		58	397687,44	1493249,97
		59	397702,02	1493271,50
		60	397717,23	1493292,97
		61	397729,88	1493310,64
		62	397746,71	1493334,60
		63	397759,92	1493354,33
		64	397762,04	1493357,57

№ ЗУ на плане	Площадь ЗУ, кв.м.	№ точки	X	Y
		65	397763,98	1493361,75
		66	397767,39	1493370,94
		67	397769,38	1493378,11
		68	397770,45	1493384,16
		69	397770,87	1493389,84
		32	397771,12	1493396,89
		Контур 3		
		70	397609,03	1493127,33
		71	397604,26	1493130,81
		72	397596,60	1493136,41
		73	397592,81	1493131,06
		74	397569,10	1493097,61
		75	397556,62	1493075,40
		76	397552,21	1493061,06
		77	397547,36	1493045,27
		78	397552,79	1493041,70
		79	397571,12	1493069,61
		70	397609,03	1493127,33

Приложение 8
 УТВЕРЖДЕНА
 постановлением Администрации
 городского округа Первоуральск
 от 27.07.2023 № 2000

Таблица 10

Ведомость проектируемых сервитутов

№ на плане	Назначение сервитута	Площадь проектная, кв.м.	Зона действия сервитута
чзу1	Обеспечение прохода или проезда через земельный участок	310	часть земельного участка 66:58:0115001:5970
чзу28.1	Для обеспечения реконструкции и эксплуатации автомобильной дороги	14231	часть земельного участка ЗУ28
чзу30.1	Для обеспечения реконструкции и эксплуатации автомобильной дороги	4662	часть земельного участка ЗУ30
чзу28.2	Для обеспечения реконструкции и эксплуатации автомобильной дороги	2451	часть земельного участка ЗУ28
чзу28.3	Для обеспечения реконструкции и эксплуатации линейного объекта	122	часть земельного участка ЗУ28
чзу28.4	Для обеспечения реконструкции и эксплуатации линейного объекта	163	часть земельного участка ЗУ28
чзу28.5	Для обеспечения реконструкции и эксплуатации автомобильной дороги	22081	часть земельного участка ЗУ28
чзу28.6	Для обеспечения реконструкции и эксплуатации линейного объекта	453	часть земельного участка ЗУ28
чзу28.7	Для обеспечения реконструкции и эксплуатации линейного объекта	106	часть земельного участка ЗУ28
чзу28.8	Для обеспечения реконструкции и эксплуатации автомобильной дороги	33205	часть земельного участка ЗУ28

Приложение 9
УТВЕРЖДЕН
постановлением Администрации
городского округа Первоуральск
от 27.07.2023 № 2000

Таблица 11

Каталог координат проектируемых сервитутов

№ ЧЗУ на плане	Площадь ЧЗУ, кв.м.	№ точки	X	Y
чзу1	310	1	398366,67	1494390,00
		2	398362,51	1494437,59
		3	398340,60	1494451,14
		4	398333,31	1494450,63
		5	398333,60	1494446,64
		6	398339,59	1494447,06
		7	398358,70	1494435,24
		8	398362,69	1494389,64
		1	398366,67	1494390,00
чзу28.1	14231	1	398356,65	1492389,57
		2	398351,31	1492389,64
		3	398346,99	1492389,75
		4	398342,53	1492390,46
		5	398338,08	1492391,85
		6	398334,09	1492393,96
		7	398330,69	1492396,30
		8	398327,07	1492399,80
		9	398323,67	1492403,78
		10	398320,97	1492408,12
		11	398318,50	1492414,67
		12	398317,21	1492423,12
		13	398317,60	1492431,80
		14	398319,34	1492444,84
		15	398321,35	1492462,17
		16	398346,58	1492617,68
		17	398349,95	1492638,47
		18	398356,86	1492680,68
		19	398360,23	1492701,48
		20	398372,59	1492777,27
		21	398373,16	1492778,42
		22	398374,18	1492779,99
		23	398376,51	1492782,89
		24	398378,37	1492786,61
		25	398381,78	1492807,36
		26	398380,51	1492811,60
		27	398379,16	1492813,82
		28	398379,02	1492815,52
		29	398379,10	1492817,50
		30	398379,85	1492820,67
		31	398380,76	1492822,89
		32	398383,69	1492826,57
		33	398386,99	1492829,08

№ ЧЗУ на плане	Площадь ЧЗУ, кв.м.	№ точки	X	Y
		34	398390,73	1492830,42
		35	398394,30	1492830,85
		36	398410,79	1492847,57
		37	398410,63	1492872,84
		38	398410,16	1492876,31
		39	398410,24	1492882,85
		40	398405,06	1492886,63
		41	398398,56	1492882,52
		42	398391,87	1492887,41
		43	398391,36	1492893,31
		44	398385,99	1492893,57
		45	398384,00	1492894,88
		46	398379,70	1492948,35
		47	398378,75	1492961,02
		48	398377,17	1492978,42
		49	398373,17	1493023,73
		50	398367,40	1493091,41
		51	398364,74	1493121,12
		52	398363,29	1493137,63
		53	398363,00	1493141,23
		54	398361,33	1493160,84
		55	398360,15	1493173,23
		56	398359,61	1493180,34
		57	398357,56	1493202,88
		58	398356,15	1493217,29
		59	398355,21	1493228,88
		60	398354,40	1493238,39
		61	398351,98	1493265,18
		62	398350,97	1493275,99
		63	398350,32	1493282,16
		64	398348,15	1493303,71
		65	398345,56	1493329,87
		66	398343,72	1493345,44
		67	398337,32	1493344,41
		68	398337,32	1493346,39
		69	398337,32	1493348,36
		70	398343,27	1493349,32
		71	398342,14	1493359,00
		72	398338,20	1493403,96
		73	398333,08	1493463,63
		74	398329,78	1493504,27
		75	398329,65	1493506,86
		76	398317,91	1493504,13
		77	398320,72	1493473,39
		78	398321,96	1493456,29
		79	398321,27	1493453,52
		80	398320,38	1493452,42
		81	398319,52	1493451,73
		82	398317,77	1493451,00
		83	398315,78	1493450,34
		84	398312,82	1493450,07
		85	398313,29	1493443,53
		86	398317,81	1493443,92

№ ЧЗУ на плане	Площадь ЧЗУ, кв.м.	№ точки	X	Y
		87	398319,13	1493443,69
		88	398320,45	1493443,20
		89	398321,44	1493442,46
		90	398322,36	1493441,57
		91	398322,96	1493440,55
		92	398323,47	1493438,87
		93	398327,74	1493392,42
		94	398330,85	1493355,28
		95	398331,67	1493347,75
		96	398337,46	1493286,60
		97	398341,22	1493286,78
		98	398350,28	1493140,43
		99	398372,72	1492904,66
		100	398373,71	1492888,46
		101	398374,44	1492886,65
		102	398376,56	1492864,35
		103	398344,46	1492660,27
		104	398314,80	1492473,37
		105	398314,36	1492473,26
		106	398311,67	1492454,85
		107	398298,21	1492368,92
		108	398304,81	1492365,47
		109	398311,99	1492370,08
		110	398323,91	1492372,33
		111	398324,99	1492387,39
		112	398331,36	1492384,96
чзу30.1	4662	1	398356,65	1492389,57
		1	398312,82	1493450,07
		2	398294,32	1493448,40
		3	398263,40	1493445,67
		4	398250,90	1493444,64
		5	398228,93	1493442,59
		6	398218,65	1493441,48
		7	398208,45	1493440,28
		8	398194,95	1493439,57
		9	398187,52	1493438,72
		10	398179,05	1493437,76
		11	398175,95	1493437,55
		12	398167,24	1493436,89
		13	398156,94	1493436,10
		14	398138,72	1493434,60
		15	398121,82	1493433,26
		16	398103,37	1493431,46
		17	398084,51	1493429,83
		18	398063,05	1493427,93
		19	398040,69	1493426,36
		20	398034,08	1493425,88
		21	398033,42	1493434,16
		22	398026,75	1493433,60
		23	398021,75	1493433,15
		24	398020,82	1493433,57
		25	398019,60	1493434,97
		26	398010,77	1493433,72

№ ЧЗУ на плане	Площадь ЧЗУ, кв.м.	№ точки	X	Y
		27	398010,43	1493432,91
		28	398009,71	1493432,15
		29	397995,61	1493430,85
		30	397992,92	1493430,10
		31	397990,69	1493428,57
		32	397991,19	1493420,00
		33	397967,41	1493418,16
		34	397927,10	1493415,19
		35	397919,03	1493414,46
		36	397894,35	1493412,49
		37	397872,20	1493410,72
		38	397850,48	1493409,12
		39	397844,46	1493408,61
		40	397818,27	1493406,77
		41	397800,14	1493405,47
		42	397785,20	1493404,11
		43	397783,11	1493404,61
		44	397781,26	1493405,63
		45	397780,07	1493406,79
		46	397778,58	1493408,47
		47	397777,39	1493410,48
		48	397776,44	1493413,14
		49	397776,98	1493408,33
		50	397777,48	1493403,90
		51	397777,67	1493400,04
		52	397777,67	1493395,54
		53	397777,67	1493392,49
		54	397778,29	1493393,84
		55	397779,12	1493395,01
		56	397779,91	1493395,76
		57	397780,80	1493396,27
		58	397782,65	1493396,84
		59	397786,10	1493397,39
		60	397805,89	1493398,92
		61	397828,35	1493400,93
		62	397845,61	1493401,90
		63	397853,22	1493402,37
		64	397876,97	1493404,21
		65	397894,56	1493405,91
		66	397914,57	1493407,44
		67	397920,30	1493407,86
		68	397985,68	1493413,91
		69	397985,74	1493412,58
		70	397999,30	1493413,55
		71	398000,20	1493401,61
		72	398035,86	1493405,24
		73	398035,00	1493415,19
		74	398072,96	1493418,94
		75	398086,21	1493422,35
		76	398124,63	1493426,35
		77	398171,07	1493430,87
		78	398215,45	1493434,81
		79	398261,16	1493438,89

№ ЧЗУ на плане	Площадь ЧЗУ, кв.м.	№ точки	X	Y
		80	398296,53	1493442,08
		81	398313,29	1493443,53
		1	398312,82	1493450,07
чзу28.2	2451	1	398216,15	1494718,59
		2	398211,00	1494719,54
		3	398205,28	1494720,94
		4	398197,72	1494723,66
		5	398190,98	1494726,77
		6	398184,25	1494730,76
		7	398180,25	1494733,81
		8	398164,69	1494747,29
		9	398151,40	1494758,52
		10	398125,73	1494779,91
		11	398121,44	1494783,29
		12	398111,42	1494772,21
		13	398109,67	1494770,02
		14	398126,14	1494755,22
		15	398149,54	1494734,28
		16	398174,98	1494709,77
		17	398178,89	1494705,43
		18	398182,97	1494699,79
		19	398185,33	1494695,41
		20	398187,71	1494690,68
		1	398216,15	1494718,59
чзу28.3	122	1	398094,10	1494762,47
		2	398098,72	1494758,85
		3	398106,79	1494766,40
		4	398109,67	1494770,02
		5	398111,42	1494772,21
		6	398106,23	1494776,42
		7	398104,50	1494774,43
чзу28.4	163	1	398094,10	1494762,47
		1	398121,92	1494794,17
		2	398116,05	1494787,53
		3	398106,23	1494776,42
		4	398111,42	1494772,21
		5	398121,44	1494783,29
		6	398127,69	1494790,17
чзу28.5	22081	1	398121,92	1494794,17
		1	398106,23	1494776,42
		2	398116,05	1494787,53
		3	398100,36	1494799,90
		4	398063,51	1494829,62
		5	398056,00	1494835,27
		6	398035,41	1494849,55
		7	398005,59	1494869,79
		8	397968,16	1494895,05
		9	397939,45	1494914,27
		10	397925,08	1494923,99
		11	397898,19	1494942,51
		12	397882,11	1494954,19
		13	397867,99	1494965,55
		14	397850,65	1494981,55

№ ЧЗУ на плане	Площадь ЧЗУ, кв.м.	№ точки	X	Y
		15	397831,00	1495002,68
		16	397827,38	1495006,24
		17	397803,61	1495033,73
		18	397781,34	1495059,25
		19	397758,27	1495085,98
		20	397732,95	1495115,34
		21	397702,95	1495149,91
		22	397670,14	1495187,62
		23	397645,80	1495216,32
		24	397620,30	1495245,78
		25	397600,97	1495268,32
		26	397579,17	1495293,51
		27	397553,23	1495323,61
		28	397521,63	1495361,20
		29	397513,11	1495371,22
		30	397495,74	1495391,16
		31	397489,90	1495400,41
		32	397485,41	1495410,25
		33	397474,00	1495421,64
		34	397461,94	1495436,23
		35	397459,04	1495437,92
		36	397454,69	1495439,52
		37	397453,12	1495440,46
		38	397438,59	1495457,31
		39	397412,05	1495487,87
		40	397399,71	1495502,42
		41	397382,86	1495521,33
		42	397348,78	1495560,95
		43	397333,46	1495578,54
		44	397308,21	1495607,42
		45	397280,57	1495639,99
		46	397261,10	1495663,56
		47	397249,90	1495679,35
		48	397242,02	1495694,02
		49	397219,25	1495736,70
		50	397210,57	1495753,49
		51	397199,89	1495750,50
		52	397195,00	1495749,12
		53	397216,57	1495707,76
		54	397227,14	1495688,01
		55	397236,41	1495672,71
		56	397245,55	1495660,10
		57	397250,74	1495652,77
		58	397252,88	1495649,85
		59	397278,00	1495619,88
		60	397309,40	1495583,76
		61	397326,39	1495564,08
		62	397354,30	1495531,07
		63	397386,09	1495493,93
		64	397412,48	1495463,32
		65	397440,25	1495430,95
		66	397447,86	1495422,37
		67	397451,89	1495416,15

№ ЧЗУ на плане	Площадь ЧЗУ, кв.м.	№ точки	X	Y
		68	397452,51	1495412,20
		69	397452,02	1495408,50
		70	397465,07	1495393,37
		71	397477,18	1495382,84
		72	397487,51	1495374,72
		73	397507,85	1495351,56
		74	397518,26	1495338,88
		75	397523,68	1495334,32
		76	397550,61	1495302,96
		77	397575,44	1495274,07
		78	397588,47	1495258,92
		79	397595,16	1495251,28
		80	397623,43	1495218,46
		81	397644,87	1495193,20
		82	397667,24	1495167,41
		83	397682,11	1495150,34
		84	397696,81	1495133,20
		85	397712,01	1495115,61
		86	397717,63	1495109,41
		87	397739,65	1495083,74
		88	397752,88	1495067,99
		89	397780,98	1495035,24
		90	397797,13	1495016,19
		91	397806,48	1495005,27
		92	397832,23	1494976,01
		93	397846,22	1494961,35
		94	397855,67	1494953,04
		95	397860,28	1494949,15
		96	397865,60	1494945,09
		97	397876,53	1494937,09
		98	397907,68	1494916,09
		99	397915,94	1494910,45
		100	397931,46	1494899,72
		101	397941,93	1494892,80
		102	397949,05	1494888,30
		103	397973,35	1494871,92
		104	397974,39	1494863,39
		105	397995,12	1494848,22
		106	398002,52	1494846,73
		107	398019,83	1494834,55
		108	398026,03	1494835,69
		109	398056,53	1494813,61
		110	398070,01	1494803,78
		111	398090,42	1494786,51
		112	398104,50	1494774,43
		1	398106,23	1494776,42
чзу28.6	453	1	397247,93	1495736,24
		2	397235,51	1495760,48
		3	397231,08	1495759,23
		4	397233,41	1495754,73
		5	397236,71	1495748,28
		6	397239,94	1495741,84
		7	397242,92	1495736,01

№ ЧЗУ на плане	Площадь ЧЗУ, кв.м.	№ точки	X	Y
		8	397247,12	1495727,67
		9	397240,03	1495723,89
		10	397241,88	1495720,58
		11	397244,37	1495715,84
		12	397245,46	1495713,81
		13	397252,67	1495716,91
		14	397257,51	1495707,21
		15	397261,57	1495699,55
		16	397265,56	1495691,71
		17	397269,66	1495683,71
		18	397272,50	1495678,34
		19	397273,16	1495676,69
		20	397268,03	1495673,64
		21	397266,37	1495672,54
		22	397267,67	1495670,56
		23	397269,24	1495671,57
		24	397275,71	1495676,15
		1	397247,93	1495736,24
чзу28.7	106	1	397227,43	1495776,21
		2	397221,63	1495786,51
		3	397220,72	1495786,07
		4	397210,34	1495804,42
		5	397208,65	1495803,41
		6	397211,45	1495798,15
		7	397215,50	1495790,17
		8	397219,45	1495782,37
		9	397219,93	1495781,16
		10	397219,20	1495780,87
		11	397222,26	1495773,78
		1	397227,43	1495776,21
чзу28.8	33205	1	397200,38	1495772,76
		2	397177,84	1495816,07
		3	397161,55	1495848,13
		4	397154,86	1495865,73
		5	397151,34	1495875,87
		6	397151,00	1495876,83
		7	397149,15	1495882,13
		8	397148,82	1495883,08
		9	397146,10	1495890,91
		10	397136,59	1495916,62
		11	397130,74	1495932,74
		12	397127,82	1495939,91
		13	397114,84	1495965,76
		14	397111,53	1495971,48
		15	397109,05	1495974,72
		16	397106,64	1495978,95
		17	397080,01	1496030,65
		18	397056,99	1496077,41
		19	397040,69	1496109,74
		20	397020,89	1496145,84
		21	397005,51	1496175,52
		22	397002,60	1496184,95
		23	396996,91	1496196,41

№ ЧЗУ на плане	Площадь ЧЗУ, кв.м.	№ точки	X	Y
		24	396991,40	1496203,76
		25	396980,75	1496224,58
		26	396969,45	1496246,41
		27	396945,34	1496294,75
		28	396921,76	1496344,21
		29	396900,30	1496385,73
		30	396878,44	1496430,70
		31	396858,43	1496474,86
		32	396840,01	1496516,12
		33	396818,68	1496559,63
		34	396794,42	1496613,52
		35	396771,97	1496660,53
		36	396751,97	1496702,20
		37	396728,90	1496752,97
		38	396704,00	1496805,08
		39	396681,09	1496855,33
		40	396656,96	1496906,65
		41	396649,28	1496926,35
		42	396632,31	1496969,21
		43	396622,17	1496996,87
		44	396617,59	1497009,28
		45	396609,64	1497027,40
		46	396601,16	1497044,33
		47	396592,52	1497059,39
		48	396588,00	1497067,84
		49	396581,26	1497083,71
		50	396565,41	1497120,36
		51	396549,46	1497159,04
		52	396539,00	1497182,78
		53	396530,67	1497200,25
		54	396528,06	1497204,95
		55	396523,93	1497211,55
		56	396520,24	1497216,89
		57	396515,98	1497222,66
		58	396512,41	1497227,01
		59	396508,48	1497231,30
		60	396498,05	1497241,39
		61	396485,85	1497250,91
		62	396482,38	1497253,56
		63	396490,34	1497234,81
		64	396492,47	1497233,07
		65	396497,17	1497228,62
		66	396502,58	1497222,90
		67	396506,07	1497218,78
		68	396509,44	1497214,66
		69	396512,88	1497209,83
		70	396515,86	1497205,13
		71	396518,99	1497199,35
		72	396530,24	1497178,07
		73	396535,58	1497166,14
		74	396547,04	1497139,09
		75	396560,60	1497100,73
		76	396570,09	1497071,13

№ ЧЗУ на плане	Площадь ЧЗУ, кв.м.	№ точки	X	Y
		77	396577,22	1497047,88
		78	396592,50	1497002,92
		79	396603,76	1496968,23
		80	396775,41	1496564,75
		81	396777,78	1496564,13
		82	396781,25	1496572,37
		83	396781,61	1496573,79
		84	396782,99	1496570,61
		85	396780,32	1496563,46
		86	396780,59	1496561,51
		87	396781,96	1496562,56
		88	396783,24	1496559,79
		89	396786,17	1496553,43
		90	396787,63	1496550,78
		91	396792,23	1496550,03
		92	396793,02	1496549,78
		93	396794,36	1496546,80
		94	396793,32	1496547,40
		95	396791,78	1496547,77
		96	396790,44	1496547,97
		97	396797,48	1496533,15
		98	396805,84	1496515,55
		99	396811,50	1496502,99
		100	396819,57	1496485,15
		101	396826,85	1496469,00
		102	396840,23	1496441,36
		103	396842,55	1496436,20
		104	396846,77	1496438,08
		105	396848,56	1496433,89
		106	396844,42	1496432,04
		107	396846,99	1496426,35
		108	396867,52	1496387,07
		109	396886,73	1496347,79
		110	396904,68	1496311,57
		111	396922,70	1496273,74
		112	396929,94	1496257,99
		113	396934,61	1496249,05
		114	396952,45	1496213,24
		115	396955,34	1496207,25
		116	396957,74	1496207,56
		117	396959,92	1496205,84
		118	396977,41	1496170,07
		119	396984,81	1496155,65
		120	396986,04	1496155,76
		121	396988,39	1496154,04
		122	397000,18	1496129,91
		123	397019,23	1496091,58
		124	397048,74	1496033,31
		125	397059,42	1496009,23
		126	397064,03	1495999,77
		127	397076,44	1495975,37
		128	397107,61	1495916,57
		129	397126,36	1495880,69

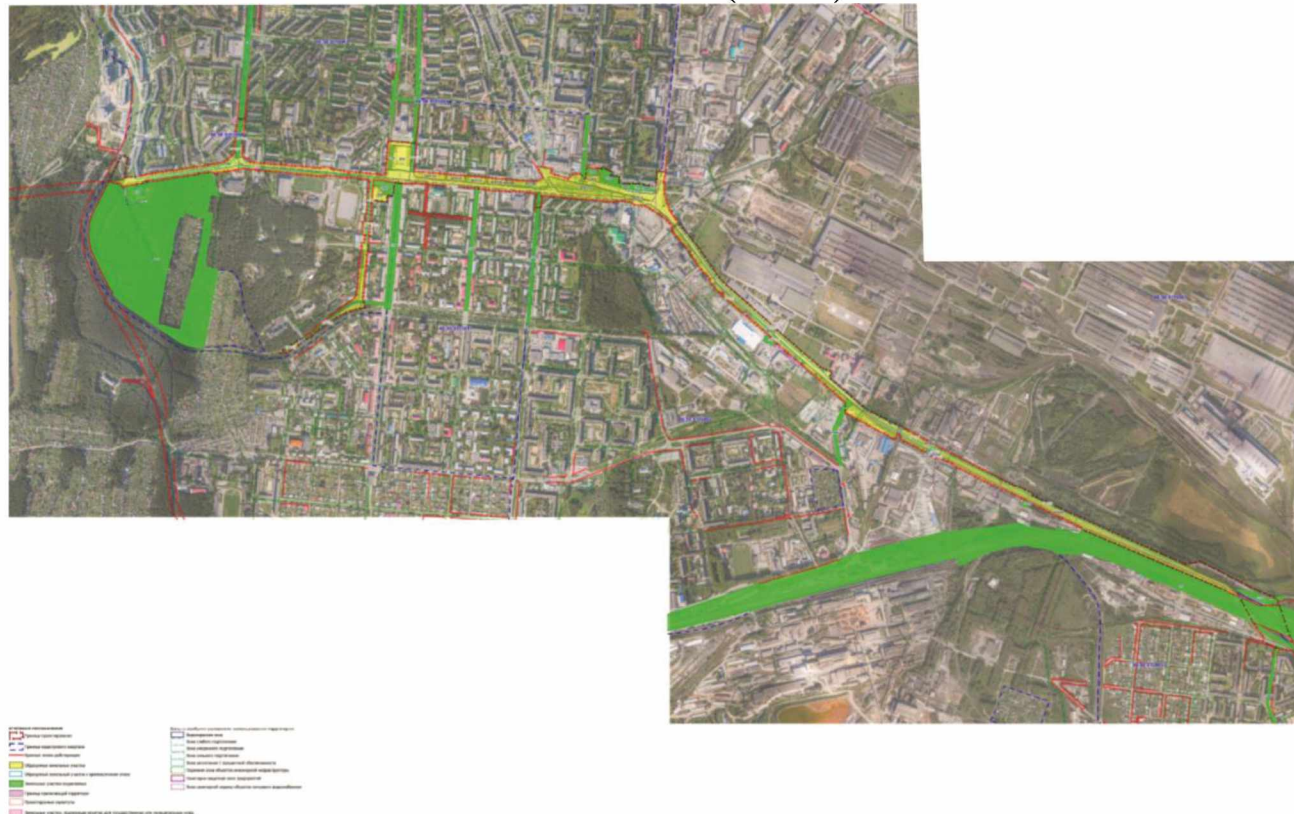
№ ЧЗУ на плане	Площадь ЧЗУ, кв.м.	№ точки	X	Y
		130	397126,83	1495879,80
		131	397130,20	1495873,33
		132	397133,27	1495867,32
		133	397133,76	1495866,38
		134	397139,00	1495856,16
		135	397152,71	1495829,41
		136	397176,35	1495783,99
		137	397185,15	1495767,63
		1	397200,38	1495772,76
		138	396960,20	1496238,15
		139	396959,27	1496237,69
		140	396957,88	1496237,36
		141	396956,63	1496237,95
		142	396955,50	1496239,20
		143	396936,42	1496276,76
		144	396923,14	1496299,38
		145	396900,36	1496344,53
		146	396870,22	1496404,50
		147	396840,87	1496466,93
		148	396805,89	1496541,11
		149	396750,97	1496659,54
		150	396717,64	1496731,22
		151	396667,49	1496839,06
		152	396634,90	1496910,42
		153	396626,94	1496929,13
		154	396612,96	1496966,62
		155	396609,71	1496978,13
		156	396609,52	1496980,38
		157	396609,97	1496981,90
		158	396610,50	1496982,70
		159	396611,49	1496983,23
		160	396612,88	1496983,43
		161	396614,20	1496982,76
		162	396615,14	1496981,52
		163	396617,32	1496977,21
		164	396631,63	1496940,97
		165	396652,97	1496888,93
		166	396676,76	1496838,35
		167	396701,66	1496784,39
		168	396730,96	1496721,31
		169	396761,55	1496655,91
		170	396820,65	1496527,38
		171	396846,69	1496472,94
		172	396875,30	1496412,85
		173	396904,32	1496354,20
		174	396935,78	1496291,85
		175	396959,66	1496243,64
		176	396960,92	1496241,06
		177	396961,13	1496239,87
		178	396960,86	1496238,95
		138	396960,20	1496238,15

№ ЧЗУ на плане	Площадь ЧЗУ, кв.м.	№ точки	X	Y
		179	397103,24	1495957,03
		180	397102,25	1495956,24
		181	397100,92	1495955,84
		182	397099,40	1495956,24
		183	397097,95	1495957,49
		184	397096,56	1495959,61
		185	397076,88	1495997,70
		186	397051,32	1496047,62
		187	397025,16	1496099,78
		188	396995,28	1496159,96
		189	396970,64	1496207,89
		190	396966,19	1496217,15
		191	396966,50	1496218,21
		192	396967,42	1496219,43
		193	396968,81	1496220,59
		194	396970,26	1496221,24
		195	396971,29	1496221,45
		196	396977,05	1496210,48
		197	397003,95	1496157,45
		198	397029,58	1496107,07
		199	397055,88	1496055,17
		200	397092,98	1495982,22
		201	397103,31	1495961,59
		202	397103,90	1495959,55
		203	397103,77	1495958,09
		179	397103,24	1495957,03
		204	397134,97	1495889,67
		205	397134,18	1495888,92
		206	397133,25	1495888,86
		207	397132,36	1495889,22
		208	397131,37	1495890,41
		209	397126,47	1495899,74
		210	397108,39	1495935,52
		211	397108,19	1495937,76
		212	397108,58	1495939,48
		213	397109,32	1495940,60
		214	397110,64	1495941,67
		215	397111,69	1495941,99
		216	397113,15	1495941,99
		217	397114,07	1495941,27
		218	397118,64	1495932,34
		219	397126,33	1495916,28
		220	397134,21	1495896,50
		221	397135,24	1495893,10
		222	397135,38	1495891,32
		204	397134,97	1495889,67

Приложение 10
УТВЕРЖДЕН
постановлением Администрации
городского округа Первоуральск
от 27.07.2023 № 2000

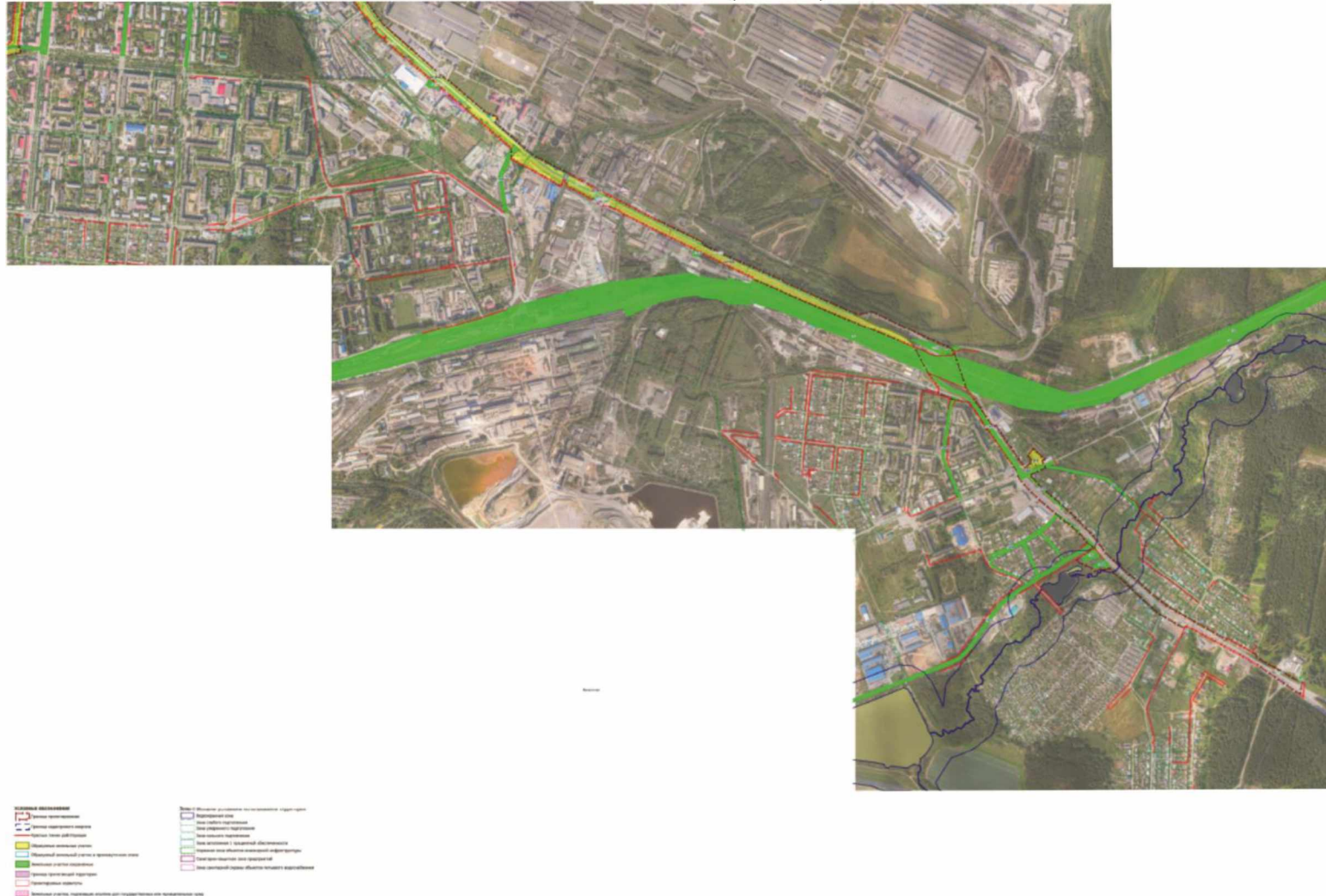
Приложение 1
к проекту межевания территории

1 этап межевания (часть 1)



Приложение 2
к проекту межевания территории

1 этап межевания (часть 2)



Приложение 11
УТВЕРЖДЕН
постановлением Администрации
городского округа Первоуральск
от 27.07.2023 № 2000

Приложение 1
к проекту межевания территории

2 этап межевания (часть 1)



Классификация заболеваний

- 1. **Инфекционные заболевания**
 - а) **Бактериальные**
 - б) **Вирусные**
 - в) **Грибковые**
 - г) **Паразитарные**
- 2. **Неинфекционные заболевания**
 - а) **Хронические**
 - б) **Острые**
- 3. **Врожденные и приобретенные заболевания**
 - а) **Врожденные**
 - б) **Приобретенные**
- 4. **Симметричные и асимметричные заболевания**
 - а) **Симметричные**
 - б) **Асимметричные**
- 5. **Специфические и неспецифические заболевания**
 - а) **Специфические**
 - б) **Неспецифические**

Виды заболеваний

- 1. **Инфекционные заболевания**
 - а) **Бактериальные**
 - б) **Вирусные**
 - в) **Грибковые**
 - г) **Паразитарные**
- 2. **Неинфекционные заболевания**
 - а) **Хронические**
 - б) **Острые**
- 3. **Врожденные и приобретенные заболевания**
 - а) **Врожденные**
 - б) **Приобретенные**
- 4. **Симметричные и асимметричные заболевания**
 - а) **Симметричные**
 - б) **Асимметричные**
- 5. **Специфические и неспецифические заболевания**
 - а) **Специфические**
 - б) **Неспецифические**