



АДМИНИСТРАЦИЯ ГОРОДСКОГО ОКРУГА ПЕРВОУРАЛЬСК ПОСТАНОВЛЕНИЕ

22.12.2021

2440

г. Первоуральск

Об утверждении проекта планировки и межевания территории в границах планировочной структуры, по адресу: Свердловская область город Первоуральск, поселок Новоуткинск, район потребительского кооператива «Садовое товарищество № 10»

Руководствуясь статьей 46 Градостроительного кодекса Российской Федерации от 29 декабря 2004 года № 190-ФЗ, с учетом заключения по результатам общественных обсуждений, утвержденных постановлением Главы городского округа Первоуральск от 20 декабря 2021 года № 110, Администрация городского округа Первоуральск

ПОСТАНОВЛЯЕТ:

1. Утвердить проект планировки и межевания территории в границах планировочной структуры, по адресу: Свердловская область город Первоуральск, поселок Новоуткинск, район потребительского кооператива «Садовое товарищество № 10» (приложение).
2. Настоящее постановление опубликовать в газете «Вечерний Первоуральск» и разместить на официальном сайте городского округа Первоуральск в информационно-телекоммуникационной сети «Интернет» по адресу: www.prvadm.ru.
3. Контроль за исполнением настоящего постановления возложить заместителя Главы Администрации городского округа Первоуральск по муниципальному управлению Д.М. Крючкова.

Глава городского округа Первоуральск



И.В. Кабец

Приложение
УТВЕРЖДЕН
постановлением Администрации
городского округа Первоуральск
от 22.12.2021 № 2440

Проект планировки и межевания территории в границах планировочной структуры, по
адресу: Свердловская область город Первоуральск, поселок Новоуткинск, район
потребительского кооператива «Садовое товарищество № 10»

Исходные данные.

Проект планировки и проект межевания территории подготовлен на основании постановления Администрации городского округа Первоуральск от 16 ноября 2020 года № 2241 «О разработке проекта планировки и межевания территории в границах планировочной структуры, по адресу: Свердловская область город Первоуральск, поселок Новоуткинск, район потребительского кооператива «Садоводческое товарищество № 10»» в целях определения местоположения границ земельного участка, на котором расположена существующая животноводческая ферма по адресу: Свердловская область, городской округ Первоуральск, поселок Новоуткинск, а также для установления красных линий.

В соответствии со статьей 11.3 Земельного кодекса Российской Федерации образование земельных участков из земель или земельных участков, находящихся в государственной или муниципальной собственности, осуществляется в соответствии с одним из следующих документов:

- 1) проект межевания территории, утвержденный в соответствии с Градостроительным кодексом Российской Федерации;
- 2) проектная документация лесных участков;
- 3) утвержденная схема расположения земельного участка или земельных участков на кадастровом плане территории.

Согласно статье 39.28 Земельного кодекса Российской Федерации перераспределение земель и (или) земельных участков, находящихся в государственной или муниципальной собственности, и земельных участков, находящихся в частной собственности, допускается в том числе, в случаях перераспределения таких земель и (или) земельных участков в целях приведения границ земельных участков в соответствие с утвержденным проектом межевания территории для исключения вклинивания, вкрапливания, изломанности границ, чересполосицы при условии, что площадь земельных участков, находящихся в частной собственности, увеличивается в результате этого перераспределения не более чем до установленных предельных максимальных размеров земельных участков.

Также одним из основных направлений государственной политики по управлению земельным фондом в соответствии с распоряжением Правительства Российской Федерации от 03 марта 2012 года № 297-Р является совершенствование порядка образования земельных участков с целью устранения недостатков, препятствующих рациональному использованию и охране земель (вклинивание, вкрапливание, изломанность границ, чересполосица, невозможность размещения объектов недвижимости).

Таким образом, в целях исключения вклинивания, вкрапливания, изломанности границ, чересполосицы для определения местоположения границ образуемого земельного участка подготовлен данный проект межевания территории.

Исходные данные для подготовки проекта межевания территории:

- Генеральный план городского округа Первоуральск Свердловской области, утвержденный решением Первоуральской городской Думы от 29 марта 2012 года № 482, в редакции от 26 марта 2020 года № 277, применительно к территории поселка Новоуткинск, утвержденный решением Первоуральской городской Думы от 31 июля 2014 года № 173;

- Правила землепользования и застройки территории городского округа Первоуральск Свердловской области, утвержденные решением Первоуральской городской Думы от 26.08.2010 г. № 241 (в действующей редакции);

- Топографический план М 1:2000;

- Кадастровый план территории от 23.07.2021 № КУВИ-999/2021-564045;

Нормативно-правовая база для подготовки проекта межевания территории:

- Градостроительный кодекс Российской Федерации;

- Земельный кодекс Российской Федерации;

- Лесной кодекс Российской Федерации;
- Приказ Минэкономразвития России от 19 сентября 2018 года № 498 «Об утверждении требований к структуре и форматам информации, составляющей информационный ресурс федеральной государственной информационной системы территориального планирования»;
- Федеральный закон от 21 декабря 1994 года № 68-ФЗ «О защите населения и территорий от чрезвычайных ситуаций природного и техногенного характера»;
- Федеральный закон от 13 июля 2015 года № 218-ФЗ «О государственной регистрации недвижимости»;
- Постановление Правительства Российской Федерации от 31 декабря 2015 № 1532 «Об утверждении Правил предоставления документов, направляемых или предоставляемых в соответствии с частями 1, 3 - 13, 15, 15(1), 15.2 статьи 32 Федерального закона «О государственной регистрации недвижимости» в федеральный орган исполнительной власти (его территориальные органы), уполномоченный Правительством Российской Федерации на осуществление государственного кадастрового учета, государственной регистрации прав, ведение Единого государственного реестра недвижимости и предоставление сведений, содержащихся в Едином государственном реестре недвижимости»;
- СП 42.13330.2016 «Градостроительство. Планировка и застройка городских и сельских поселений»;
- Распоряжение Губернатора Свердловской области от 11 апреля 2011 года № 87-РГ «О повышении антитеррористической защищенности мест массового пребывания людей на территории Свердловской области»;
- Распоряжение Правительства Свердловской области от 26 декабря 2011 года № 2360-РП «О соблюдении требований законодательства о санитарно-эпидемиологическом благополучии населения при осуществлении градостроительной деятельности на территории Свердловской области»;
- СП 33-101-2003. Определение основных расчетных гидрологических характеристик (одобрен Постановлением Госстроя Российской Федерации от 26 декабря 2003 года № 218);
- СП 131.1330.2012. Свод правил. Строительная климатология. Актуализированная редакция СНиП 23-01-99* (утвержденный Приказом Минрегиона России от 30 июня 2012 года № 275, в редакции от 13 декабря 2017 года);
- СП 47.13330.2012. Свод правил. Инженерные изыскания для строительства. Основные положения. Актуализированная редакция СНиП 11-02-96 (утвержден Приказом Госстроя России от 10 декабря 2012 года № 83/ГС);
- СП 11-102-97. Инженерно-экологические изыскания для строительства (одобрен Письмом Госстроя России от 14 октября 1997 года № 9-1-1/69);
- СП 11-104-97. Система нормативных документов в строительстве. Инженерно-геодезические изыскания для строительства (одобрен Письмом Госстроя России от 14 октября 1997 года № 9-4/116);
- СП 11-105-97. Инженерно-геодезические изыскания для строительства. Часть I. Общие правила производства работ (одобрен Письмом Госстроя России от 14 октября 1997 года № 9-4/116);
- СП 11-103-97. Инженерно-гидрометеорологические изыскания для строительства (одобрен Письмом Госстроя Российской Федерации от 10 июля 1997 года № 9-1-1/69);
- Положение о порядке организации и проведении общественных обсуждений или публичных слушаний по вопросам градостроительной деятельности на территории городского округа Первоуральск, утвержденные решением Первоуральской городской Думы от 27 февраля 2020 года № 267, в действующей редакции;
- Местные нормативы градостроительного проектирования городского округа Первоуральск, утвержденные решением Первоуральской городской Думы от 30 июня 2016 года № 485 (в действующей редакции);

- Распоряжение Правительства Российской Федерации от 03 марта 2012 года № 297-Р;
- постановление Правительства Российской Федерации от 31 марта 2017 года № 402 «Об утверждении Правил выполнения инженерных изысканий, необходимых для подготовки документации по планировке территории, перечня видов инженерных изысканий, необходимых для подготовки документации по планировке территории, и о внесении изменений в постановление Правительства Российской Федерации от 19 января 2006 года № 20»;

- Приказ Росреестра от 10 ноября 2020 года № П/0412 «Об утверждении классификатора видов разрешенного использования земельных участков».

Подготовка графической части проекта планировки и проекта межевания территории осуществлялась в соответствии с системой координат МСК - 66, с использованием топографического плана М 1:2000.

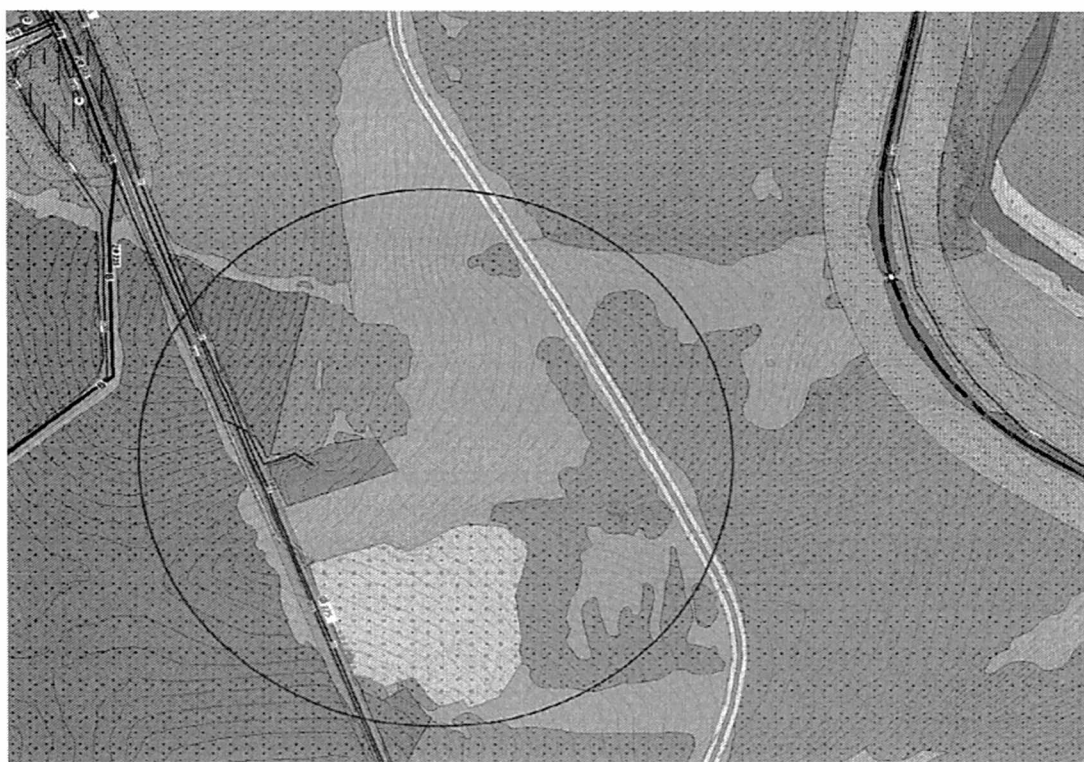
Обоснование соответствия планируемых параметров, местоположения и назначения объектов регионального значения, объектов местного значения нормативам градостроительного проектирования и требованиям градостроительных регламентов.

Общая характеристика территории проектирования

Территория, в отношении которой разработан проект планировки и проект межевания территории, расположена в границах планировочной структуры, по адресу: Свердловская область, городской округ Первоуральск, поселок Новоуткинский, район потребительского кооператива «Садоводческое товарищество № 10», в кадастровом квартале 66:58:1101007, и ограничена в восточной части автомобильной дорогой, в западной части проездом.

Земельный участок, планируемый для застройки, расположен в кадастровом квартале 66:58:1101007.

Местоположение территории представлено на рисунке.



Современное использование и баланс территории

Участок проектирования имеет многоугольную форму и занимает площадь 483684 м². В настоящее время в границах проектирования расположены земельный участок с кадастровым номером 66:58:1101007:226, частично обособленный участок с кадастровым номером 66:58:1101007:151, входящий в состав единого землепользования 66:58:0000000:75, 66:58:1101007:593, 66:58:1101007:603, 66:58:1101007:635.

На момент проектирования территория представляет собой частично застроенную территорию. Существующее использование территории соответствует сведениям о земельных участках, с учетом их использования и документов территориального планирования.

В соответствии со сведениями из Единого государственного реестра объектов культурного наследия (памятников истории и культуры) народов Российской Федерации в границах проектируемой территории объекты культурного наследия отсутствуют.

На территории проектирования отсутствуют существующие и планируемые природные особо охраняемые природные территории федерального, областного и местного значения.

Проектом предусмотрено внесение изменений Правила землепользования и застройки в части установления границ территориальных зон в соответствии с проектными границами земельных участков.

Проектные решения проекта планировки территории не предусматривают размещение объектов федерального, регионального и местного значения в связи с чем, зоны планируемого размещения указанных объектов отсутствуют.

Существующий баланс территории

Наименование территорий	Площадь, м ² %	% ко всей территории
1	2	3
Территория	483 684	100
в том числе :		
Зона городских лесов, лесопарков (защитные леса)	48398	10.01
Зона городских лесов, лесопарков (эксплуатационные леса)	173907	35.95
Зона объектов инженерной инфраструктуры	18993	3.92
Зона сельскохозяйственных угодий	241343	49.90
Территория общего пользования	1043	0.22

Проектный баланс территории.

Настоящим проектом в границах проектирования установлены пять функциональные зоны:

- Зона предприятий и производственных комплексов сельскохозяйственного назначения.
- Зона сельскохозяйственных угодий.
- Зона городских лесов, лесопарков (эксплуатационные леса).
- Зона городских лесов, лесопарков (защитные леса).
- Зона территория общего пользования.

Проектный баланс территории

Наименование показателя	Площадь, м ²	Процент ко всей территории
Территория	483684	100
в том числе:		
Зона предприятий и производственных комплексов сельскохозяйственного назначения	31746	6.56
Зона сельскохозяйственных угодий	231598	47.88
Зона городских лесов, лесопарков (эксплуатационные леса)	170899	35.33
Зона городских лесов, лесопарков (защитные леса)	48398	10.01
Зона территория общего пользования	1043	0.22

Установление красных линий.

В соответствии с пунктом 2 части 3, частью 4 статьи 41 Градостроительного кодекса Российской Федерации красные линии устанавливаются в документации по планировке территории (проекте планировки территории, проекте межевания территории).

Учитывая, что согласно части 5 статьи 41 Градостроительного кодекса Российской Федерации проект планировки территории не подготавливался, красные линии установлены данным проектом межевания территории (пункт 2 часть 2 статьи 43 Градостроительного кодекса Российской Федерации).

Проектирование красных линий выполнено в соответствии с РДС 30-201-98 «Инструкция о порядке проектирования и установления красных линий в городах и других поселениях Российской Федерации» (далее - Инструкция).

Красные линии представляют собой границы, отделяющие территории кварталов, микрорайонов и других элементов планировочной структуры от улиц, проездов и площадей.

Территория, в отношении которой разработан проект межевания территории, ограничена в восточной части автомобильной дорогой, в западной части проездом. Кроме того, указанные автодорога и проезд обозначены на Генеральном плане территории поселка Новоуткинск как улицы и дороги с твердым покрытием. Таким образом, проектирование красных линий осуществлено с учетом местоположения объектов транспортной инфраструктуры, исторически сложившейся системы улично-дорожной сети и озелененной территории. Также при проектировании красных линий учтены границы земельных участков, сведения о которых содержатся в Едином государственном реестре недвижимости.

Координаты поворотных точек границ красных линий приведены в таблице, графическая часть отображена на чертеже межевания территории.

Ведомость координат поворотных точек границ красных линий

№	X	Y
1	407278.50	1471516.56
2	407277.05	1471507.57
3	406791.12	1471684.47
4	406772.31	1471691.34
5	406686.12	1471722.72
6	406674.21	1471729.77
7	406626.90	1471759.11
1	407135.48	1472219.51
2	406915.44	1472330.58
3	406730.35	1472421.69
4	406671.39	1472448.15
5	406586.95	1472488.68
6	406569.08	1472496.04
7	406529.95	1472509.44
8	406511.31	1472514.36
9	406491.99	1472518.41
10	406467.61	1472522.43
11	406440.01	1472525.10
12	406412.55	1472525.73
13	406389.10	1472510.97

Межевание территории

В соответствии со статьей 43 Градостроительного кодекса Российской Федерации подготовка проектов межевания территории осуществляется с учетом материалов и результатов инженерных изысканий в случаях, если выполнение таких инженерных изысканий для подготовки документации по планировке территории требуется в соответствии с Градостроительным кодексом Российской Федерации.

Согласно статье 41.2 Градостроительного кодекса Российской Федерации инженерные изыскания для подготовки документации по планировке территории выполняются в целях получения:

1) материалов о природных условиях территории, в отношении которой осуществляется подготовка такой документации, и факторах техногенного воздействия на окружающую среду, прогнозов их изменения в целях обеспечения рационального и безопасного использования указанной территории;

2) материалов, необходимых для установления границ зон планируемого размещения объектов капитального строительства, уточнения их предельных параметров, установления границ земельных участков;

3) материалов, необходимых для обоснования проведения мероприятий по организации поверхностного стока вод, частичному или полному осушению территории и других подобных мероприятий, инженерной защите и благоустройству территории.

Виды инженерных изысканий, необходимых для подготовки документации по планировке территории, порядок их выполнения, а также случаи, при которых требуется их выполнение, устанавливаются постановлением Правительства Российской Федерации от 31 марта 2017 года № 402 «Об утверждении Правил выполнения инженерных изысканий, необходимых для подготовки документации по планировке территории, перечня видов

инженерных изысканий, необходимых для подготовки документации по планировке территории, и о внесении изменений в постановление Правительства Российской Федерации от 19 января 2006 года № 20».

В границах территории, согласно сведениям Единого государственного реестра недвижимости, расположено 5 земельных участков, из них земельные участки с кадастровыми номерами 66:58:1101007:603 и 66:58:0000000:75 частично расположены в границах проектирования.

Границы земельных участков с кадастровыми номерами 66:58:1101007:593, 66:58:1101007:603, 66:58:1101007:635 установлены в соответствии с требованиями законодательства. Кроме того, для земельного участка с кадастровым номером 66:58:1101007:603 (разрешенное использование - под городские леса (защитные леса)) установлен особый правовой режим использования, охраны, защиты, воспроизводства лесов. Изменение границ вышеуказанных земельных участков проектом межевания территории не предусмотрено.

Земельный участок с кадастровым номером 66:58:0000000:75 расположен на территории городского округа Первоуральск в 21 кадастровом квартале. Сведения об указанном земельном участке внесены в Единый государственный реестр недвижимости 05.05.2005, разрешенное использование - для ведения лесного хозяйства, сведения о регистрации прав отсутствуют, границы не установлены в соответствии с требованиями законодательства.

Проектом межевания территории предусмотрено образование земельного участка (:3У1) путем перераспределения земельного участка с кадастровым номером 66:58:0000000:75 и земельного участка с кадастровым номером 66:58:1101007:226 в 1 этап. При этом земельный участок с кадастровым номером 66:58:0000000:75, границы которого не установлены, сохраняется в измененных границах (часть 12 статьи 39.29 Земельного кодекса Российской Федерации).

Информация о существующих земельных участках, расположенных в границах проектируемой территории, приведена в таблице «Перечень существующих земельных участков».

Перечень существующих земельных участков

№	Кадастровый номер земельного участка	Адрес (местоположение) земельного участка	Вид разрешенного использования земельного участка	Площадь земельного участка, м ²	Вид права	Примечание
1	66:58:1101007:226	Свердловская область, город Первоуральск, поселок Новоуткинск, в районе Потребительского кооператива "Садоводческое товарищество №10"	под существующую животноводческую ферму	23503	Собственность № 66:58:1101007:226-66/016/2018-4 от 29.12.2018	границы установлены

№	Кадастровый номер земельного участка	Адрес (местоположение) земельного участка	Вид разрешенного использования земельного участка	Площадь земельного участка, м ²	Вид права	Примечание
2	66:58:1101007:59 3	Свердловская область, город Первоуральск, поселок Новоуткинск, Потребительский кооператив садоводческое товарищество № 10	для садоводства	121000	Аренда (в том числе, субаренда) № 66-66-16/011/2013-450 от 17.05.2013	границы установлены
3	66:58:1101007:60 3	Свердловская область, город Первоуральск, поселок Новоуткинск, квартал № 7	под городские леса (защитные леса)	1581825	Муниципальная собственность №66:58:1101007:603-66/127/2021-1 от 05.08.2021 Постоянное (бессрочное) пользование № 66-66-16/205/2013-474 от 24.10.2013	границы установлены
4	66:58:1101007:63 5	Свердловская область, город Первоуральск, поселок Новоуткинск	выращивание зерновых и иных сельскохозяйственных культур	26210	-	границы установлены
5	66:58:0000000:75	Свердловская область, город Первоуральск	для ведения лесного хозяйства	1814358 7	-	границы не установлены

Все земельные участки относятся к категории земель – земли населенных пунктов.

Информация о существующих объектах капитального строительства приведена в таблице «Перечень существующих объектов капитального строительства».

Перечень
существующих объектов капитального строительства

№	Кадастровый номер объекта капитального строительства	Адрес (местоположение) объекта капитального строительства	Вид объекта капитального строительства	Назначение объекта капитального строительства	Площадь (протяженность) объекта капитального строительства, кв.м. (м.)	Вид права
1	66:58:0000000:644	Свердловская область, город Первоуральск, поселок Новоуткинск, в районе Потребительского кооператива «Садоводческое товарищество №10»	Здание	Нежилое здание (ангар арочного типа)	470,8 кв.м.	Собственность № 66:58:0000000:644-66/016/2018-4 от 29.12.2018
2	66:58:0000000:645	Свердловская область, город Первоуральск, поселок Новоуткинск, в районе Потребительского кооператива «Садоводческое товарищество №10»	Здание	Нежилое здание	1825,4 кв.м.	Собственность № 66:58:0000000:645-66/016/2018-4 от 29.12.2018

Информация о зонах с особыми условиями использования территории приведена в таблице «Перечень зон с особыми условиями использования территории».

Перечень
зон с особыми условиями использования территории

№ п/п	Обозначение зоны	Описание местоположения границ зоны	Ограничение	Примечание
1	66:58-6.83	Охранная зона инженерных коммуникаций	Режим использования земельных участков в границах устанавливаемой охранной зоны воздушной линии электропередач определяется правилами охраны электрических сетей напряжением свыше 1000 В, утвержденных постановлением Совета Министров СССР от 26. марта 1984 года №255, так как воздушная линия входящие в электросетевой комплекс введены в эксплуатацию до 17 марта 2009 года. Данная позиция подтверждается письмом Минэкономразвития России от 09 июня 2011 года № 11882-ИМ/Д23.	

Сведения о территориях объектов культурного наследия, публичных сервитутах, об особо охраняемых природных территориях в Едином государственном реестре недвижимости отсутствуют.

Описание предлагаемых проектных решений

Определение местоположения границ образуемых земельных участков

Проектом межевания территории предусмотрено образование земельного участка (:ЗУ1) путем перераспределения земельного участка с кадастровым номером 66:58:0000000:75 и земельного участка с кадастровым номером 66:58:1101007:226 в 1 этап.

Согласно сведениям Единого государственного реестра недвижимости регистрация прав на земельный участок с кадастровым номером 66:58:0000000:75 отсутствует, границы не установлены.

Согласно сведениям Единого государственного реестра недвижимости земельный участок с кадастровым номером 66:58:1101007:226 находится на праве частной собственности (№ 66:58:1101007:226-66/016/2018-4 от 29 декабря 2018 года), границы установлены.

В соответствии со статьей 39.28 Земельного кодекса Российской Федерации перераспределение земельных участков, находящихся в государственной или муниципальной собственности, и земельных участков, находящихся в частной собственности, допускается в целях приведения границ земельных участков в соответствие с утвержденным проектом межевания территории для исключения вклинивания, вкрапливания, изломанности границ, чересполосицы при условии, что площадь земельных участков, находящихся в частной собственности, увеличивается в результате этого перераспределения не более чем до установленных предельных максимальных размеров земельных участков.

Кроме того, одним из основных направлений государственной политики по управлению земельным фондом в соответствии с распоряжением Правительства Российской Федерации от 03 марта 2012 года № 297-Р является совершенствование порядка образования земельных участков с целью устранения недостатков, препятствующих рациональному

использованию и охране земель (вклинивание, вкрапливание, изломанность границ, чересполосица, невозможность размещения объектов недвижимости).

Перераспределение земельных участков, находящихся в государственной или муниципальной собственности, и земельных участков, находящихся в частной собственности, осуществляется на основании соглашения между уполномоченными органами и собственниками земельных участков.

Согласно части 12 статьи 39.29 Земельного кодекса Российской Федерации отсутствие в Едином государственном реестре недвижимости сведений о местоположении границ земельного участка, который находится в государственной или муниципальной собственности и в отношении которого осуществляется перераспределение, не является основанием для отказа в заключении соглашения о перераспределении земельных участков. В этом случае заявитель обеспечивает выполнение кадастровых работ в целях государственного кадастрового учета земельного участка, право собственности на который приобретает заявитель, и обращается с заявлением о государственном кадастровом учете такого земельного участка. При этом земельный участок, находящийся в государственной или муниципальной собственности, сохраняется в измененных границах (измененный земельный участок).

Земельный участок (:ЗУ1) расположен в территориальной зоне И «Зона объектов инженерной инфраструктуры», Р-1(2) «Зона городских лесов, лесопарков (эксплуатационные леса)» и СХ-2 «Зона сельскохозяйственных угодий». Кроме того, земельный участок с кадастровым номером 66:58:1101007:226 также расположен в трех вышеуказанных территориальных зонах.

Во избежание несоответствия требованиям к образуемым и измененным земельным участкам, установленным статьей 11.9 Земельного кодекса Российской Федерации (не допускается образование земельного участка, границы которого пересекают границы территориальных зон), а также в целях приведения в соответствие фактического использования земельного участка с кадастровым номером 66:58:1101007:226 (под существующую животноводческую ферму) и правил землепользования и застройки необходимо внести изменения в Правила землепользования и застройки городского округа Первоуральск в части изменения И «Зона объектов инженерной инфраструктуры», Р-1(2) «Зона городских лесов, лесопарков (эксплуатационные леса)» и СХ-2 «Зона сельскохозяйственных угодий» на СХ-1 «Зона предприятий и производственных комплексов сельскохозяйственного назначения».

Подготовка межевого плана в результате выполнения кадастровых работ по образованию земельного участка (:ЗУ1) путем перераспределения земельного участка с кадастровым номером 66:58:0000000:75 и земельного участка с кадастровым номером 66:58:1101007:226 в целях государственного кадастрового учета указанного земельного участка возможна после внесения изменений в установленном порядке в Правила землепользования и застройки городского округа Первоуральск в части изменения И «Зона объектов инженерной инфраструктуры», Р-1(2) «Зона городских лесов, лесопарков (эксплуатационные леса)» и СХ-2 «Зона сельскохозяйственных угодий» на СХ-1 «Зона предприятий и производственных комплексов сельскохозяйственного назначения».

Основные виды разрешенного использования в территориальной зоне СХ-1 «Зона предприятий и производственных комплексов сельскохозяйственного назначения»: сельскохозяйственное использование; растениеводство; выращивание зерновых и иных сельскохозяйственных культур; овощеводство; выращивание тонизирующих, лекарственных, цветочных культур; садоводство; выращивание льна и конопли; животноводство; скотоводство; звероводство; птицеводство; свиноводство; пчеловодство; рыбоводство; научное обеспечение сельского хозяйства; хранение и переработка сельскохозяйственной продукции; ведение личного подсобного хозяйства на полевых участках; питомники; обеспечение сельскохозяйственного производства; склады; складские площадки.

Вспомогательные виды разрешенного использования: коммунальное обслуживание; предоставление коммунальных услуг; административные здания организаций, обеспечивающих предоставление коммунальных услуг; деловое управление; служебные гаражи.

Условно разрешенные виды использования отсутствуют.

В соответствии с Правилами землепользования и застройки городского округа Первоуральск предельный минимальный размер земельного участка для животноводства составляет 1000 кв.м., максимальный размер – не установлен.

Границы земельного участка не пересекают границы муниципальных образований и (или) границы населенных пунктов.

На земельном участке расположены нежилые здания с кадастровыми номерами 66:58:0000000:644 и 66:58:0000000:645, используемые для содержания и разведения сельскохозяйственных животных, производства, хранения и первичной переработки сельскохозяйственной продукции.

Образование земельного участка приводит к возможности разрешенного использования расположенных на таком земельном участке нежилых зданий.

Согласно сведениям Единого государственного реестра недвижимости обременения (ограничения) земельного участка с кадастровыми номерами 66:58:1101007:226 отсутствуют. Таким образом, в отношении образуемого земельного участка обременения (ограничения) не устанавливаются.

Образование земельного участка не приводит к вклиниванию, вкрапливанию, изломанности границ, чересполосице, невозможности размещения торгового центра и другим препятствующим рациональному использованию и охране земель недостаткам.

Информация об образуемом земельном участке, расположенном в границах проектируемой территории приведена в таблице «Перечень образуемых земельных участков», графическая часть отображена на чертеже межевания территории.

Перечень образуемых земельных участков.

Условный номер образуемого земельного участка	Вид разрешенного использования земельного участка в соответствии с ПЗЗ	Вид разрешенного использования земельного участка и код в соответствии с классификатором видов разрешенного использования земельных участков ¹	Площадь земельного участка ² , кв.м.	Местоположение земельного участка	Способ образования	Номер характерной точки	Координаты МСК-66	
							х	у
:ЗУ1	Животноводство	Животноводство (1.7)	31746	Свердловская область, город Первоуральск, п. Новоурткинск	перераспределение земельного участка с кадастровым номером 66:58:0000000:75 и земельного участка с кадастровым номером 66:58:1101007:226	1	406778.85	1471945.15
						2	406823.00	1471928.54
						3	406917.47	1471877.87
						4	406912.60	1471866.19
						5	406936.67	1471844.00
						6	406946.83	1471826.86
						7	406949.43	1471813.86
						8	406925.57	1471802.97
						9	406911.54	1471797.30

Условный номер образуемого земельного участка	Вид разрешенного использования земельного участка в соответствии с ПЗЗ	Вид разрешенного использования земельного участка и код в соответствии с классификатором видов разрешенного использования земельных участков ¹	Площадь земельного участка ² , кв.м.	Местоположение земельного участка	Способ образования	Номер характерной точки	Координаты МСК-66	
							х	у
						10	406897.35	1471793.66
						11	406872.13	1471776.84
						12	406854.98	1471745.00
						13	406838.89	1471705.97
						14	406801.35	1471720.60
						15	406741.79	1471744.29
						16	406714.45	1471753.18
						17	406764.11	1471920.36
						1	406778.85	1471945.15

1. Приказ Росреестра от 10 ноября 2020 года № 412 «Об утверждении классификатора видов разрешенного использования земельных участков»;

2. Площадь и границы земельных участков будут уточнены при проведении кадастровых работ.

Определение местоположения границ изменяемых земельных участков.

Проектом межевания территории предусмотрено образование земельного участка (:ЗУ1) путем перераспределения земельного участка с кадастровым номером 66:58:0000000:75 и земельного участка с кадастровым номером 66:58:1101007:226. Согласно части 12 статьи 39.29 Земельного кодекса Российской Федерации земельный участок, находящийся в государственной или муниципальной собственности, сохраняется в измененных границах (измененный земельный участок). При этом отсутствие в Едином государственном реестре недвижимости сведений о местоположении границ земельного участка, который находится в государственной или муниципальной собственности и в отношении которого осуществляется перераспределение, не является основанием для отказа в заключении соглашения о перераспределении земельных участков.

Таким образом, земельный участок с кадастровым номером 66:58:0000000:75, границы которого не установлены, сохраняется в измененных границах.

Перечень изменяемых земельных участков

Условный номер изменяемого земельного участка	Кадастровый номер земельного участка	Местоположение земельного участка	Вид разрешенного использования в соответствии со сведениями ЕГРН	Вид разрешенного использования код в соответствии с классификатором видов разрешенного использования	Площадь земельного участка в соответствии со сведениями ЕГРН, кв.м.	Площадь земельного участка в соответствии с проектом межевания территории, кв.м.	Номер характерной точки	Координаты МСК-66	
								x	y
1	66:58:0000000:75(входящий 66:58:1101007:151)	Свердловская область, г. Первоуральск	для ведения лесного хозяйства	Использование лесов (10.0)	1814358 7	1813534 4	1	405711.47	1470285.76
							2	405951.96	1470291.66
							3	405929.45	1470238.49
							4	405915.79	1470182.90
							5	405909.30	1470121.75
							6	406015.49	1470152.01
							7	406052.96	1470155.30
							8	406162.25	1470133.48
							9	406247.12	1470147.74
							10	406280.17	1470147.76
							11	406300.93	1470152.38
							12	406336.28	1470163.56
							13	406379.33	1470183.96
							14	406400.08	1470198.59
							15	406411.22	1470205.13
							16	406421.99	1470208.21
							17	406451.18	1470232.84
							18	406454.55	1470252.83
							19	406446.94	1470244.91
							20	406414.22	1470226.90
							21	406374.21	1470199.91
							22	406351.49	1470186.20
							23	406338.69	1470180.79
							24	406297.03	1470169.36
							25	406262.30	1470165.10
							26	406210.01	1470165.47
							27	406171.61	1470164.63
							28	406144.73	1470199.74
							29	406141.34	1470218.85
							30	406176.95	1470291.58
							31	406191.37	1470335.19
							32	406177.72	1470349.19
							33	406167.72	1470367.41
							34	406250.23	1470454.73
							35	406208.26	1470504.53

Условный номер изменяемого земельного участка	Кадастровый номер земельного участка	Местоположение земельного участка	Вид разрешенного использования в соответствии со сведениями ЕГРН	Вид разрешенного использования код в соответствии с классификатором видов разрешенного использования	Площадь земельного участка в соответствии со сведениями ЕГРН, кв.м.	Площадь земельного участка в соответствии с проектом межевания территории, кв.м.	Номер характерной точки	Координаты МСК-66	
								x	y
							36	406314.76	1470629.43
							37	406326.94	1470690.71
							38	406338.66	1470748.85
							39	405760.57	1470744.89
							40	405930.58	1470935.79
							41	406195.14	1470924.06
							42	406588.70	1470950.70
							43	406786.43	1471182.60
							44	406800.26	1471160.32
							45	406994.61	1471379.06
							46	407052.67	1471399.57
							47	407325.95	1471388.47
							48	407341.41	1471379.14
							49	407377.48	1471305.04
							50	407427.82	1471168.76
							51	407448.18	1471205.24
							52	407427.52	1471226.82
							53	407418.24	1471242.00
							54	407404.49	1471310.05
							55	407377.29	1471383.58
							56	407477.84	1471328.86
							57	407478.57	1471361.88
							58	407422.57	1471391.87
							59	407354.93	1471422.47
							60	407351.29	1471431.15
							61	407375.31	1471438.75
							62	407426.14	1471416.28
							63	407453.41	1471415.07
							64	407479.52	1471404.21
							65	407481.97	1471508.12
							66	408234.14	1471202.03
							67	408244.17	1471267.18
							68	408261.98	1471330.79
							69	408284.40	1471399.82
							70	408291.35	1471453.33
							71	408294.42	1471487.45
							72	408307.59	1471516.93

Условный номер изменяемого земельного участка	Кадастровый номер земельного участка	Местоположение земельного участка	Вид разрешенного использования в соответствии со сведениями ЕГРН	Вид разрешенного использования код в соответствии с классификатором видов разрешенного использования	Площадь земельного участка в соответствии со сведениями ЕГРН, кв.м.	Площадь земельного участка в соответствии с проектом межевания территории, кв.м.	Номер характерной точки	Координаты МСК-66	
								x	y
							73	408316.08	1471554.93
							74	408312.96	1471586.72
							75	408303.64	1471613.08
							76	408292.76	1471640.99
							77	408250.05	1471709.98
							78	408224.09	1471734.32
							79	408157.14	1471811.90
							80	408063.52	1471857.30
							81	408043.80	1471905.34
							82	408044.42	1471918.60
							83	408047.14	1472000.92
							84	408047.14	1472012.54
							85	408048.96	1472037.10
							86	408049.94	1472050.18
							87	408056.94	1472143.86
							88	408058.00	1472198.70
							89	408058.76	1472238.76
							90	408058.66	1472244.26
							91	408057.70	1472295.06
							92	408056.94	1472334.86
							93	408057.36	1472359.20
							94	408058.16	1472404.04
							95	408058.24	1472413.22
							96	408058.16	1472468.22
							97	408058.76	1472479.88
							98	408058.66	1472489.40
							99	408058.16	1472533.82
							100	408044.68	1472639.12
							101	408026.06	1472733.96
							102	408017.14	1472779.30
							103	408016.50	1472782.36
							104	408016.00	1472784.80
							105	408012.46	1472801.78
							106	407926.50	1472801.98
							107	407859.60	1472800.79
							108	407806.64	1472791.89
							109	407802.13	1472824.66

Условный номер изменяемого земельного участка	Кадастровый номер земельного участка	Местоположение земельного участка	Вид разрешенного использования в соответствии со сведениями ЕГРН	Вид разрешенного использования код в соответствии с классификатором видов разрешенного использования	Площадь земельного участка в соответствии со сведениями ЕГРН, кв.м.	Площадь земельного участка в соответствии с проектом межевания территории, кв.м.	Номер характерной точки	Координаты МСК-66	
								x	y
							110	407625.16	1472792.60
							111	407577.74	1472782.07
							112	407531.57	1472776.27
							113	407433.35	1472759.10
							114	407433.51	1472716.74
							115	407342.59	1472717.85
							116	407337.05	1472674.55
							117	407261.25	1472683.01
							118	407217.03	1472692.92
							119	407229.31	1472733.60
							120	407150.82	1472756.54
							121	407100.29	1472776.08
							122	407088.24	1472755.93
							123	407034.00	1472783.46
							124	407004.60	1472753.17
							125	406989.35	1472772.92
							126	406975.83	1472787.48
							127	406958.50	1472799.61
							128	406943.60	1472805.84
							129	406925.58	1472832.19
							130	406906.87	1472838.08
							131	406888.86	1472846.74
							132	406864.94	1472881.74
							133	406824.74	1472963.17
							134	406805.33	1473008.58
							135	406793.89	1473042.54
							136	406808.80	1473046.34
							137	406819.89	1473028.33
							138	406836.53	1473005.11
							139	406861.47	1472974.27
							140	406896.85	1472940.59
							141	406910.84	1472955.91
							142	406837.87	1473045.14
							143	406709.07	1473229.45
							144	406680.50	1473208.10
							145	406627.30	1473283.65
							146	406643.42	1473295.60

Условный номер изменяемого земельного участка	Кадастровый номер земельного участка	Местоположение земельного участка	Вид разрешенного использования в соответствии со сведениями ЕГРН	Вид разрешенного использования код в соответствии с классификатором видов разрешенного использования	Площадь земельного участка в соответствии со сведениями ЕГРН, кв.м.	Площадь земельного участка в соответствии с проектом межевания территории, кв.м.	Номер характерной точки	Координаты МСК-66	
								x	y
							147	406590.72	1473371.31
							148	406581.00	1473365.64
							149	406548.42	1473411.22
							150	406498.78	1473484.28
							151	406488.58	1473500.12
							152	406075.21	1473213.06
							153	406264.94	1472986.75
							154	406341.62	1472896.67
							155	406419.78	1472836.64
							156	406497.97	1472743.55
							157	406564.13	1472668.49
							158	406616.74	1472621.96
							159	406714.44	1472540.90
							160	406803.11	1472500.41
							161	406842.17	1472494.43
							162	406894.76	1472491.45
							163	406923.32	1472468.95
							164	406963.91	1472426.91
							165	406986.48	1472378.86
							166	407046.60	1472333.82
							167	407186.36	1472275.34
							168	407281.03	1472237.85
							169	407423.84	1472126.79
							170	407507.16	1472103.97
							171	407583.62	1472083.91
							172	407646.67	1472057.13
							173	407725.83	1472018.30
							174	407799.62	1471983.49
							175	407867.21	1471961.63
							176	407847.83	1471942.13
							177	407791.46	1471962.22
							178	407745.15	1471980.30
							179	407660.60	1472022.50
							180	407578.05	1472058.66
							181	407414.64	1472105.13
							182	407259.24	1472219.71
							183	407038.52	1472310.86

Условный номер изменяемого земельного участка	Кадастровый номер земельного участка	Местоположение земельного участка	Вид разрешенного использования в соответствии со сведениями ЕГРН	Вид разрешенного использования код в соответствии с классификатором видов разрешенного использования	Площадь земельного участка в соответствии со сведениями ЕГРН, кв.м.	Площадь земельного участка в соответствии с проектом межевания территории, кв.м.	Номер характерной точки	Координаты МСК-66	
								x	y
							184	406966.20	1472364.06
							185	406939.54	1472413.50
							186	406890.04	1472462.92
							187	406855.80	1472466.70
							188	406806.34	1472470.47
							189	406699.79	1472519.84
							190	406543.72	1472649.07
							191	406391.42	1472823.96
							192	406373.54	1472837.61
							193	406373.21	1472836.69
							194	406359.35	1472832.53
							195	406349.99	1472824.91
							196	406335.77	1472819.36
							197	406318.80	1472811.39
							198	406307.01	1472802.73
							199	406298.00	1472789.22
							200	406292.80	1472778.12
							201	406289.69	1472757.68
							202	406283.80	1472703.28
							203	406276.18	1472661.34
							204	406265.77	1472664.81
							205	406259.19	1472680.06
							206	406249.48	1472698.76
							207	406231.47	1472714.01
							208	406229.39	1472725.80
							209	406228.70	1472739.66
							210	406221.07	1472756.29
							211	406211.11	1472765.40
							212	406197.50	1472783.68
							213	406198.64	1472814.90
							214	406202.01	1472834.96
							215	406217.60	1472859.57
							216	406232.51	1472884.17
							217	406248.07	1472905.00
							218	406265.77	1472917.43
							219	406279.40	1472928.40
							220	406049.93	1473195.29

Условный номер изменяемого земельного участка	Кадастровый номер земельного участка	Местоположение земельного участка	Вид разрешенного использования в соответствии со сведениями ЕГРН	Вид разрешенного использования код в соответствии с классификатором видов разрешенного использования	Площадь земельного участка в соответствии со сведениями ЕГРН, кв.м.	Площадь земельного участка в соответствии с проектом межевания территории, кв.м.	Номер характерной точки	Координаты МСК-66	
								x	y
							221	406021.11	1473175.52
							222	404880.21	1472895.89
							223	405078.88	1471166.98
							224	405084.60	1471117.24
							225	405178.79	1470297.49
							226	405243.18	1470051.54
							227	405258.71	1469992.23
							228	405295.65	1469851.15
							229	405272.18	1469846.88
							230	405249.40	1469843.29
							231	405177.78	1469831.98
							232	405129.74	1469836.06
							233	405111.21	1469839.32
							234	405092.74	1469842.57
							235	405061.66	1469869.44
							236	405092.07	1469805.28
							237	405136.83	1469803.42
							238	405185.74	1469809.85
							239	405306.50	1469841.23
							240	405384.07	1469846.67
							241	405550.10	1469902.97
							242	405633.39	1469959.67
							243	405747.93	1470041.08
							1	405711.47	1470285.76
							1	406387.06	1472972.53
							2	406408.89	1472989.51
							3	406431.77	1473018.97
							4	406465.04	1473051.19
							5	406504.88	1473096.60
							6	406526.37	1473120.85
							7	406545.78	1473138.18
							8	406575.24	1473176.30
							9	406580.09	1473205.41
							10	406589.09	1473229.66
							11	406593.60	1473265.71
							12	406550.63	1473272.99

Условный номер изменяемого земельного участка	Кадастровый номер земельного участка	Местоположение земельного участка	Вид разрешенного использования в соответствии со сведениями ЕГРН	Вид разрешенного использования код в соответствии с классификатором видов разрешенного использования	Площадь земельного участка в соответствии со сведениями ЕГРН, кв.м.	Площадь земельного участка в соответствии с проектом межевания территории, кв.м.	Номер характерной точки	Координаты МСК-66								
								x	y							
							13	406544.74	1473263.28							
							14	406522.56	1473240.06							
							15	406508.70	1473239.37							
							16	406505.58	1473221.00							
							17	406500.38	1473205.06							
							18	406494.15	1473190.86							
							19	406486.52	1473175.95							
							20	406480.62	1473175.61							
							21	406466.42	1473187.73							
							22	406456.37	1473185.65							
							23	406451.18	1473172.48							
							24	406452.91	1473160.70							
							25	406446.33	1473150.65							
							26	406425.53	1473138.87							
							27	406411.67	1473130.56							
							28	406400.24	1473128.13							
							29	406392.27	1473119.46							
							30	406387.41	1473097.98							
							31	406393.99	1473053.29							
														32	406396.77	1473037.34
														33	406390.53	1473009.61
														34	406374.93	1472978.77
														35	406379.78	1472972.53
														1	406387.06	1472972.53
														1	405697.98	1470712.29
														2	405871.90	1470907.26
														3	405641.43	1470971.16
														4	405454.31	1471027.00
														5	405288.31	1471102.80
														6	405217.27	1471124.31
7	405201.21	1471120.70														
8	405196.81	1471111.26														
9	405216.58	1470984.67														
10	405514.00	1470705.00														
1	405697.98	1470712.29														

Условный номер изменяемого земельного участка	Кадастровый номер земельного участка	Местоположение земельного участка	Вид разрешенного использования в соответствии со сведениями ЕГРН	Вид разрешенного использования код в соответствии с классификатором видов разрешенного использования	Площадь земельного участка в соответствии со сведениями ЕГРН, кв.м.	Площадь земельного участка в соответствии с проектом межевания территории, кв.м.	Номер характерной точки	Координаты МСК-66	
								x	y
							1	405537.70	1472186.43
							2	405569.58	1472200.99
							3	405586.92	1472204.80
							4	405601.12	1472211.38
							5	405606.67	1472223.86
							6	405616.54	1472250.89
							7	405623.64	1472262.33
							8	405629.88	1472280.35
							9	405633.34	1472294.56
							10	405640.98	1472320.89
							11	405602.16	1472322.63
							12	405583.79	1472313.27
							13	405571.32	1472314.66
							14	405560.23	1472322.28
							15	405538.40	1472323.32
							16	405525.23	1472312.58
							17	405510.67	1472310.14
							18	405490.92	1472299.41
							19	405459.03	1472304.61
							20	405437.20	1472305.30
							21	405463.19	1472276.19
							1	405537.70	1472186.43
							1	405765.25	1471078.38
							2	405804.11	1471044.55
							3	405855.33	1471006.41
							4	406648.21	1471030.15
							5	407001.14	1471433.59
							6	407036.88	1471445.97
							7	407183.64	1471426.57
							8	407318.02	1471427.59
							9	407318.23	1471438.51
							10	407285.99	1471479.13
							11	407227.81	1471500.52
							12	407202.06	1471502.51
							13	407184.28	1471500.24
							14	407119.72	1471517.97

Условный номер изменяемого земельного участка	Кадастровый номер земельного участка	Местоположение земельного участка	Вид разрешенного использования в соответствии со сведениями ЕГРН	Вид разрешенного использования код в соответствии с классификатором видов разрешенного использования	Площадь земельного участка в соответствии со сведениями ЕГРН, кв.м.	Площадь земельного участка в соответствии с проектом межевания территории, кв.м.	Номер характерной точки	Координаты МСК-66	
								x	y
							15	407001.81	1471560.25
							16	406947.82	1471584.08
							17	406864.89	1471611.91
							18	406799.45	1471647.67
							19	406630.84	1471680.75
							20	406600.68	1471701.75
							21	406505.33	1471721.59
							22	406449.06	1471742.69
							23	406433.45	1471773.27
							24	406317.66	1471837.32
							25	406141.93	1471897.59
							26	406061.98	1471882.04
							27	405131.68	1471392.00
							28	405172.95	1471166.04
							29	405489.93	1471218.85
							30	405509.53	1471219.96
							31	405533.53	1471209.93
							32	405668.82	1471128.67
							33	405762.82	1471080.38
							34	405754.68	1471070.57
							35	405747.50	1471069.37
							36	405756.80	1471063.47
							37	405761.88	1471060.25
							38	405759.14	1471065.48
							39	405762.33	1471074.75
							1	405765.25	1471078.38
							1	405521.94	1472176.73
							2	405460.77	1472241.88
							3	405389.90	1472310.50
							4	405367.72	1472293.52
							5	405359.40	1472292.47
							6	405352.47	1472298.72
							7	405320.26	1472273.08
							8	405241.93	1472237.03
							9	405208.32	1472190.94
							10	405201.53	1472164.89

Условный номер изменяемого земельного участка	Кадастровый номер земельного участка	Местоположение земельного участка	Вид разрешенного использования в соответствии со сведениями ЕГРН	Вид разрешенного использования код в соответствии с классификатором видов разрешенного использования	Площадь земельного участка в соответствии со сведениями ЕГРН, кв.м.	Площадь земельного участка в соответствии с проектом межевания территории, кв.м.	Номер характерной точки	Координаты МСК-66	
								x	y
							11	405207.28	1472152.48
							12	405229.80	1472150.74
							13	405253.71	1472149.01
							14	405277.62	1472153.17
							15	405305.70	1472165.99
							16	405329.26	1472158.02
							17	405348.67	1472150.05
							18	405362.66	1472148.22
							19	405370.84	1472151.78
							20	405401.86	1472188.51
							21	405395.62	1472212.07
							22	405385.75	1472239.81
							23	405386.09	1472252.28
							24	405395.45	1472258.86
							25	405416.94	1472251.59
							26	405430.11	1472246.04
							27	405444.66	1472233.91
							28	405457.83	1472192.68
							29	405464.76	1472182.97
							30	405502.53	1472181.24
							1	405521.94	1472176.73
							1	405674.16	1471024.22
							2	405680.77	1471041.22
							3	405670.77	1471098.08
							4	405540.01	1471179.00
							5	405512.74	1471193.94
							6	405491.43	1471195.42
							7	405266.41	1471157.63
							8	405249.91	1471138.67
							9	405323.28	1471121.51
							10	405516.06	1471066.17
							11	405635.69	1471023.66
							1	405674.16	1471024.22
							1	405984.91	1471985.77
							2	405985.42	1472005.18

Условный номер изменяемого земельного участка	Кадастровый номер земельного участка	Местоположение земельного участка	Вид разрешенного использования в соответствии со сведениями ЕГРН	Вид разрешенного использования код в соответствии с классификатором видов разрешенного использования	Площадь земельного участка в соответствии со сведениями ЕГРН, кв.м.	Площадь земельного участка в соответствии с проектом межевания территории, кв.м.	Номер характерной точки	Координаты МСК-66	
								x	y
							3	405983.17	1472036.71
							4	405977.11	1472067.37
							5	405967.76	1472097.71
							6	405958.40	1472123.86
							7	405946.10	1472156.10
							8	405930.40	1472187.73
							9	405925.48	1472198.02
							10	405920.63	1472213.44
							11	405915.95	1472227.30
							12	405911.09	1472241.34
							13	405902.25	1472261.96
							14	405895.80	1472267.85
							15	405890.13	1472269.93
							16	405880.59	1472270.79
							17	405874.71	1472250.87
							18	405866.57	1472240.65
							19	405851.15	1472230.60
							20	405833.99	1472221.07
							21	405808.52	1472197.33
							22	405794.49	1472168.91
							23	405781.84	1472150.89
							24	405776.29	1472129.24
							25	405777.68	1472104.63
							26	405784.26	1472076.39
							27	405792.06	1472044.51
							28	405845.26	1472028.39
							29	405963.95	1471992.53
							1	405984.91	1471985.77
							1	407472.25	1471441.98
							2	407472.87	1471444.17
							3	407470.59	1471444.99
							4	407469.94	1471442.79
							1	407472.25	1471441.98
							1	406294.08	1471856.25
							2	406294.70	1471858.44

Условный номер изменяемого земельного участка	Кадастровый номер земельного участка	Местоположение земельного участка	Вид разрешенного использования в соответствии со сведениями ЕГРН	Вид разрешенного использования код в соответствии с классификатором видов разрешенного использования	Площадь земельного участка в соответствии со сведениями ЕГРН, кв.м.	Площадь земельного участка в соответствии с проектом межевания территории, кв.м.	Номер характерной точки	Координаты МСК-66	
								x	y
							3	406292.42	1471859.26
							4	406291.78	1471857.06
							1	406294.08	1471856.25
							1	407327.40	1471492.94
							2	407328.02	1471495.13
							3	407325.74	1471495.95
							4	407325.09	1471493.75
							1	407327.40	1471492.94
							1	406483.37	1471789.57
							2	406483.99	1471791.76
							3	406481.71	1471792.58
							4	406481.06	1471790.38
							1	406483.37	1471789.57
							1	407278.50	1471516.56
							2	407278.55	1471534.12
							3	407260.16	1471566.82
							4	407232.86	1471599.61
							5	407220.83	1471670.74
							6	407202.07	1471704.69
							7	407201.92	1471743.96
							8	407197.02	1471767.17
							9	406847.00	1471695.88
							10	406843.97	1471687.48
							11	406869.91	1471680.84
							12	406894.00	1471666.54
							13	406910.26	1471653.49
							1	407278.50	1471516.56
							1	406592.27	1471768.69
							2	406630.91	1471898.56
							3	406632.52	1471903.97
							4	406622.52	1471927.39
							5	406614.37	1471946.47
							6	406629.00	1471971.35

Условный номер изменяемого земельного участка	Кадастровый номер земельного участка	Местоположение земельного участка	Вид разрешенного использования в соответствии со сведениями ЕГРН	Вид разрешенного использования код в соответствии с классификатором видов разрешенного использования	Площадь земельного участка в соответствии со сведениями ЕГРН, кв.м.	Площадь земельного участка в соответствии с проектом межевания территории, кв.м.	Номер характерной точки	Координаты МСК-66	
								x	y
							7	406637.34	1471985.53
							8	406668.01	1472037.68
							9	406667.14	1472087.30
							10	406666.83	1472105.09
							11	406656.56	1472119.08
							12	406654.37	1472122.06
							13	406624.25	1472163.07
							14	406587.37	1472154.39
							15	406569.43	1472150.16
							16	406547.49	1472144.99
							17	406526.63	1472140.08
							18	406517.84	1472138.01
							19	406496.22	1472139.18
							20	406412.75	1472143.70
							21	406383.51	1472145.28
							22	406373.08	1472138.91
							23	406334.17	1472115.17
							24	406294.96	1472091.24
							25	406289.86	1472088.12
							26	406276.52	1472079.98
							27	406254.84	1472066.75
							28	406262.29	1472048.30
							29	406278.92	1472007.07
							30	406286.64	1471987.95
							31	406287.78	1471984.95
							32	406152.98	1471926.16
							33	406343.16	1471858.73
							34	406350.95	1471843.08
							1	406592.27	1471768.69
							1	407243.27	1471522.58
							2	407243.89	1471524.77
							3	407241.61	1471525.59
							4	407240.96	1471523.39
							1	407243.27	1471522.58
							1	406741.79	1471744.29

Условный номер изменяемого земельного участка	Кадастровый номер земельного участка	Местоположение земельного участка	Вид разрешенного использования в соответствии со сведениями ЕГРН	Вид разрешенного использования код в соответствии с классификатором видов разрешенного использования	Площадь земельного участка в соответствии со сведениями ЕГРН, кв.м.	Площадь земельного участка в соответствии с проектом межевания территории, кв.м.	Номер характерной точки	Координаты МСК-66	
								x	y
							2	406801.35	1471720.60
							3	406838.89	1471705.97
							4	406854.98	1471745.00
							5	406872.13	1471776.84
							6	406897.35	1471793.66
							7	406911.54	1471797.30
							8	406925.57	1471802.97
							9	406949.43	1471813.86
							10	406946.83	1471826.86
							11	406936.67	1471844.00
							12	406911.74	1471866.78
							13	406917.47	1471877.87
							14	406823.00	1471928.54
							15	406778.85	1471945.15
							16	406797.14	1471951.07
							17	406880.91	1471959.35
							18	406995.65	1471947.43
							19	407081.15	1471948.19
							20	407119.81	1471855.62
							21	407149.88	1471856.48
							22	407124.41	1472092.16
							23	406696.55	1472249.52
							24	406685.38	1472002.42
							25	406626.90	1471759.11
							26	406707.50	1471729.77
							27	406714.45	1471753.18
							1	406741.79	1471744.29
							1	407107.76	1471570.29
							2	407108.38	1471572.48
							3	407106.10	1471573.30
							4	407105.45	1471571.10
							1	407107.76	1471570.29
							1	406733.78	1471701.68
							2	406734.39	1471703.87
							3	406732.12	1471704.69

Условный номер изменяемого земельного участка	Кадастровый номер земельного участка	Местоположение земельного участка	Вид разрешенного использования в соответствии со сведениями ЕГРН	Вид разрешенного использования код в соответствии с классификатором видов разрешенного использования	Площадь земельного участка в соответствии со сведениями ЕГРН, кв.м.	Площадь земельного участка в соответствии с проектом межевания территории, кв.м.	Номер характерной точки	Координаты МСК-66	
								x	y
							4	406731.47	1471702.49
							1	406733.78	1471701.68
							1	406932.40	1471631.32
							2	406933.03	1471633.51
							3	406930.73	1471634.33
							4	406930.09	1471632.13
							1	406932.40	1471631.32
							1	407031.90	1471154.24
							2	407059.98	1471175.47
							3	407050.54	1471183.57
							4	407034.85	1471187.09
							5	407014.71	1471202.09
							6	407002.76	1471213.94
							7	406995.52	1471214.35
							8	406989.25	1471205.60
							9	406992.65	1471194.18
							10	407001.95	1471186.82
							11	407019.27	1471163.29
							1	407031.90	1471154.24

1. Приказ Росреестра от 10 ноября 2020 года № 412 «Об утверждении классификатора видов разрешенного использования земельных участков»;

2. Площадь и границы земельных участков будут уточнены при проведении кадастровых работ.

Неизменяемые земельные участки.

В границах проектируемой территории расположены земельные участки с кадастровыми номерами 66:58:1101007:593, 66:58:1101007:603, 66:58:1101007:635. Границы указанных земельных участков установлены в соответствии с требованиями законодательства.

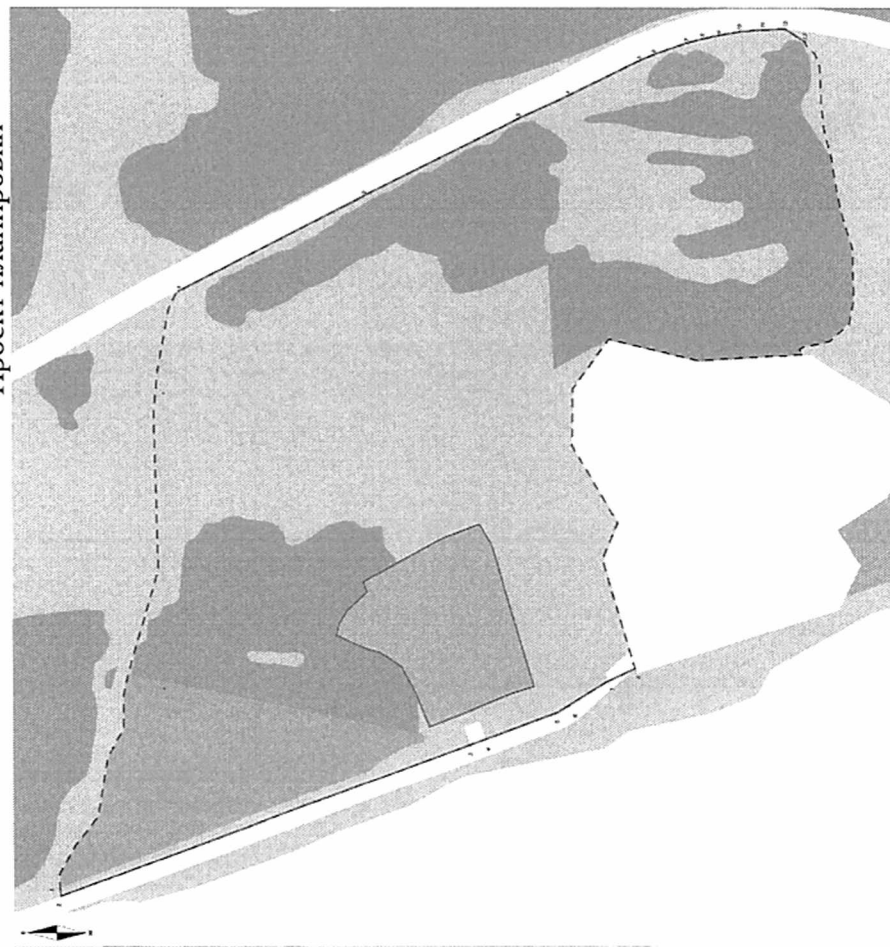
Кроме того, разрешенное использование земельного участка с кадастровым номером 66:58:1101007:603 - под городские леса (защитные леса). Согласно Лесному кодексу Российской Федерации к городским лесам (защитным лесам) относятся леса, которые являются природными объектами, имеющими особо ценное значение, и в отношении

которых устанавливается особый правовой режим использования, охраны, защиты, воспроизводства лесов.

Таким образом, изменение границ вышеуказанных земельных участков проектом межевания территории не предусмотрено.

Приложение к проекту планировки и межевания территории

Проект планировки



Легенда:

	Зона проектной территории
	Граница территории
	Дорога
	Здание
	Парковка
	Зеленая зона
	Водоем
	Линия электропередачи
	Забор
	Граница территории



Укажите, какой вариант ответа является верным:

1	2	3	4
<input type="checkbox"/>	<input type="checkbox"/>	<input type="checkbox"/>	<input type="checkbox"/>

1. Верно, в соответствии с законодательством Российской Федерации.

2. Верно, в соответствии с законодательством Республики Беларусь.

3. Верно, в соответствии с законодательством Республики Казахстан.

4. Верно, в соответствии с законодательством Республики Армения.