



Акционерное общество "Облкоммунэнерго" (АО «Облкоммунэнерго»)
почт. адрес: 620063, Свердловская обл, Екатеринбург г, Чапаева ул, дом № 14, корпус 10
юр. адрес: 620102, Свердловская обл, Екатеринбург г, Московская ул, строение 48Г, офис 2
ОГРН 1156658098266 ОКПО 44655618
ИНН/КПП 6671028735/665801001
контакты: 286-05-81, secretar@okenergo.com

Исх. № Д/24-02/24 от 06.02.24

Главе городского округа Первоуральск
И. В. Кабец
prvadm@prvadm.ru

Ходатайство об установлении публичного сервитута.

1	Администрация городского округа Первоуральск (наименование органа, принимающего решение об установлении публичного сервитута)	
2	Сведения о лице, представившем ходатайство об установлении публичного сервитута (далее - заявитель):	
2.1	Полное наименование	Акционерное общество «Облкоммунэнерго»
2.2	Сокращенное наименование	АО «Облкоммунэнерго»
2.3	Организационно-правовая форма	Акционерное общество
2.4	Почтовый адрес (индекс, субъект РФ, населенный пункт, улица, дом)	620063, Свердловская область, г. Екатеринбург, ул. Чапаева, д. 14/10
2.5	Фактический адрес (индекс, субъект РФ, населенный пункт, улица, дом)	620063, Свердловская область, г. Екатеринбург, ул. Чапаева, д. 14/10
2.6	Адрес электронной почты	secretar@okenergo.su
2.7	ОГРН	1156658098266
2.8	ИНН	6671028735
3	Сведения о представителе заявителя:	
3.1	Фамилия	Жирнов
	Имя	Вячеслав
	Отчество (при наличии)	Николаевич
3.2	Адрес электронной почты	zhirnov_vn@mail.ru
3.3	Телефон	(343) 206-28-26
3.4	Наименование и реквизиты документа, подтверждающего полномочия представителя заявителя	Доверенность 66 АА 6933211 от 27.08.21 г.
4	В соответствии с положениями статьи 39.37 Земельного кодекса Российской Федерации, прошу установить публичный сервитут в отношении земель и (или) земельного(ых) участка(ов) в целях размещения объекта электросетевого хозяйства: "Реконструкция ЛЭП-6 кВ ф."Свинокомплекс-1" (от РП-9), (инв. № 0029241), г. Первоуральск, (N_15)".	
5	Испрашиваемый срок публичного сервитута: 49 лет	
6	Срок, в течение которого в соответствии с расчетом заявителя использование земельного участка (его части) и (или) расположенного на нем объекта недвижимости в соответствии с их разрешенным использованием будет в соответствии с подпунктом 4 пункта 1 статьи 39.41	

	<p>Земельного кодекса Российской Федерации невозможно или существенно затруднено (при возникновении таких обстоятельств):</p> <p>3 месяца (срок строительства ЛЭП).</p>
7	<p>Обоснование необходимости установления публичного сервитута:</p> <p>Учитывая, что публичный сервитут испрашивается для размещения линейного объекта электросетевого хозяйства, входящего в перечень объектов, утвержденный постановлением правительства РФ от 12.11.2020 № 1816, для строительства которых не требуется подготовка документации по планировке территории и получение разрешения на строительство (ВЛ напряжением до 35 кВ включительно), необходимость установления публичного сервитута обоснована в соответствии с пунктом 2 статьи 39.41 Земельного кодекса Российской Федерации – инвестиционной программой АО «Облкоммунэнерго», утвержденной приказом Министерства энергетики и жилищно-коммунального хозяйства правительства Свердловской области от 26.07.2019 №278 (в редакции приказа от 27.10.2021 № 455).</p> <p>В соответствии с инвестиционной программой реализуется инвестиционный проект по реконструкции действующей линии электропередачи «ЛЭП-6 кВ ф."Свинокомплекс-1" (от РП-9), (инв. № 0029241), г. Первоуральск», для размещения которой испрашивается публичный сервитут.</p> <p>Целью реализации инвестиционного проекта является повышение надежности электрической сети, обеспечение бесперебойного электроснабжения потребителей и повышение безопасности эксплуатации ВЛ 6 кВ.</p> <p>В результате реконструкции ВЛ будет выполнена замена деревянных опор на железобетонные и замена неизолированного алюминиевого провода на СИПЗ 1х120.</p> <p>Наиболее рациональным является установление сервитута в границах, указанных на прилагаемой схеме расположения, подготовленной на основе разработанной УППР АО «Облкоммунэнерго» проектной документации по реконструкции ВЛ-6 кВ по шифру N_15-ЭС.</p> <p>В соответствии с положениями п.8 правил определения размеров земельных участков для размещения воздушных линий электропередачи и опор линий связи, обслуживающих электрические сети, утвержденных постановлением Правительства Российской Федерации от 11.08.2003 № 486, земельные участки (части земельных участков), используемые хозяйствующими субъектами в период строительства, реконструкции, технического перевооружения и ремонта воздушных линий электропередачи, представляют собой полосу земли по всей длине воздушной линии электропередачи, ширина которой превышает расстояние между осями крайних фаз на 2 метра с каждой стороны. Конкретные размеры земельных участков (частей земельных участков) для осуществления указанных работ определяются в соответствии с проектной документацией с учетом принятой технологии производства монтажных работ, условий и методов строительства.</p> <p>Проектной документацией, с учетом типа применяемых опор, установлена ширина полосы отвода, в границах которой испрашивается публичный сервитут, которая составляет:</p> <ul style="list-style-type: none"> • воздушный участок линии электропередачи - 10 м; • кабельный участок линии электропередачи - 4 м. <p>Трасса реконструируемой ВЛ 6 кВ проходит в прежний осях, с незначительным смещением относительно существующей трассы на локальных участках. В процессе реконструкции планируется замена существующих опор и провода.</p> <p>Трасса реконструируемой ВЛ 6 кВ определена с учетом требований правил эксплуатации электроустановок (ПУЭ 7-е издание). При выборе трассы проектируемой ВЛ учитывались следующие факторы:</p> <ol style="list-style-type: none"> 1. Необходимость обеспечения круглогодичного подъезда к ВЛ; 2. Для прохождения ВЛ по насаждениям должны быть прорублены просеки; 3. Обеспечение минимальной протяженности трассы; 4. Минимальное количество углов поворота трассы; 5. Возможность размещения в коридоре существующих коммуникаций.

Для наименьшего обременения прав правообладателей земельных участков в районе предполагаемого размещения реконструируемой ВЛ, приоритетным при выборе трассы ВЛ, является размещения ВЛ на земельных участках общего пользования или в границах земель общего пользования, на землях и (или) земельном участке, находящихся в государственной или муниципальной собственности и не предоставленных гражданам или юридическим лицам.

Учитывая, что выполняется реконструкция существующей ВЛ иные сравнительные варианты прохождения трассы ВЛ не рассматривались.

В границах земель населенного пункта трасса ВЛ размещается на землях общего пользования.

Анализ и выводы:

Район размещения ВЛ частично находится в границах г. Первоуральск, в следствии чего земельные участки интенсивно используются юридическими и физическими лицами. Благодаря интенсивному использованию земель в районе размещения ВЛ, отсутствует возможность размещения ВЛ без занятия земельных участков, находящихся в собственности, пользовании (аренде) физических и юридических лиц. Наименьшим количеством земельных участков, подлежащих обременению при установлении публичного сервитута, обладает испрашиваемый вариант установления публичного сервитута (в существующей трассе). К тому же, в существующей трассе ВЛ земельные участки уже имеют обременение в виде охранной зоны существующей ВЛ-6 кВ (учтенной в ЕГРН с номером 66:58-6.63) и установление публичного сервитута не приведет к возникновению дополнительных обременений. Также, в данном варианте размещения ВЛ отсутствует необходимость разрубки просеки в лесу, т.к. просеки уже имеются.

Предлагаемый вариант размещения ВЛ обеспечивает выполнение требований ПУЭ (7-е издание).

Соблюдения требований ПУЭ (7-е издание) при выборе трассы ВЛ обеспечивает ее последующую безопасную эксплуатацию. Для безопасной эксплуатации ВЛ также необходимо выполнение периодической расчистки просек от подроста.

Трасса реконструируемой ВЛ 6 кВ проходит по землям лесного фонда, в границах земельного участка с кадастровым номером 66:58:0000000:123, 66:58:0000000:133. В границах земель лесного фонда (статья 21 Лесного кодекса РФ) допускается строительство, реконструкция и эксплуатация линий электропередач.


В границах земель лесного фонда трасса реконструируемой ВЛ расположена в защитных лесах (леса, расположенные в водоохранных зонах) и эксплуатационных лесах Билимбаевского лесничества участок Первоуральский квартал № 57, урочище СХПК "Первоуральский" квартал 3.

В состав приложения к настоящему ходатайству включен акт натурного технического обследования лесного участка.

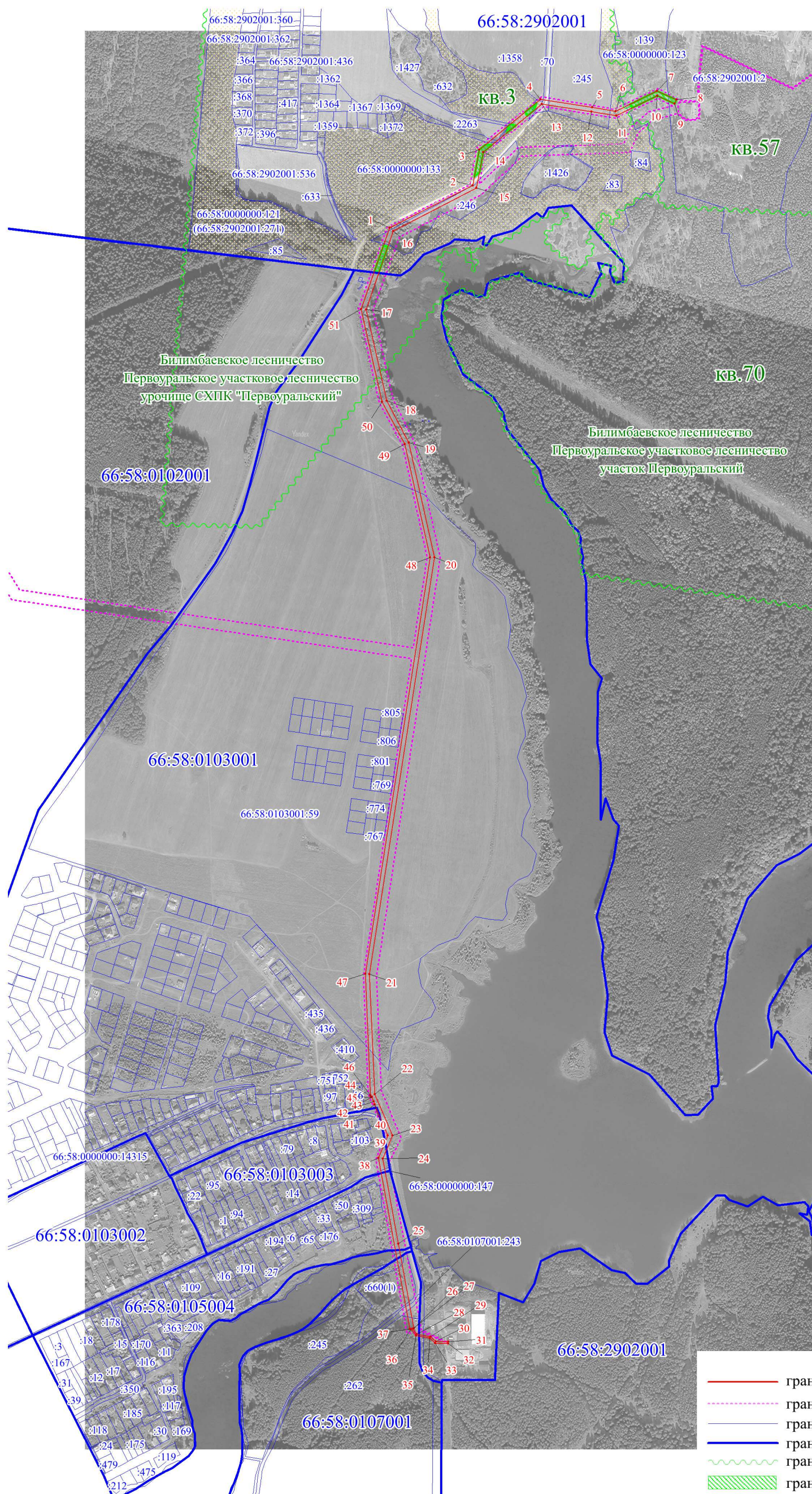
Часть испрашиваемого публичного сервитута проходит в границах земельного участка кадастровый № 66:58:0107001:262. Согласно письму Администрации городского округа Первоуральск исх. № 9334-К от 29.08.23 г., земельный участок кадастровый № 66:58:0107001:262 относится к городским лесам.

Согласно положениям ст. 116 Лесного кодекса РФ, в городских лесах запрещено строительство объектов капитального строительства. Однако, учитывая, что ст.1 Градостроительного кодекса РФ определено, что реконструкция объекта капитального строительства является отдельным понятием (от строительства), ст. 116 Лесного кодекса РФ не содержит запрета на реконструкцию уже существующих в границах городских лесов объектов капитального строительства.








8	<p>Сведения о правообладателе инженерного сооружения, которое переносится в связи с изъятием земельного участка для государственных или муниципальных нужд в случае, если заявитель не является собственником указанного инженерного сооружения (в данном случае указываются сведения в объеме, предусмотренном пунктом 2 настоящей Формы)</p> <p>(заполняется в случае, если ходатайство об установлении публичного сервитута подается с целью установления сервитута в целях реконструкции инженерного сооружения, которое переносится в связи с изъятием такого земельного участка для государственных или муниципальных нужд)</p>	
9	Кадастровые номера земельных участков (при их наличии), в отношении которых испрашивается публичный сервитут и границы которых внесены в Единый государственный реестр недвижимости	<p>66:58:0000000:123 площадь 1200 кв. м., Билимбаевское лесничество Первоуральское участковое лесничество участок Первоуральский квартал 57(части выделов 14,21).</p> <p>66:58:0000000:133 площадь 1860 кв.м., Билимбаевское лесничество Первоуральское участковое лесничество урочище СХПК "Первоуральский" квартал 3 (части выделов 22,23,57).</p> <p>66:58:2902001:2 площадь 185 кв.м., Свердловская область, город Первоуральск, территория ФОК Гагаринский, 1</p> <p>66:58:2902001:245 площадь 1449 кв.м., Свердловская область, г. Первоуральск.</p> <p>66:58:2902001:1358 площадь 28 кв.м., Свердловская область, г. Первоуральск, ПСХК "Первоуральский"</p> <p>66:58:2902001:2263 площадь 260 кв.м.</p> <p>66:58:2902001:246 площадь 2000 кв.м., Свердловская область, г. Первоуральск.</p> <p>66:58:0103001:59 площадь 13281 кв.м., Свердловская область, г. Первоуральск, ул. ПОЛОННАЯ ГОРКА.</p> <p>66:58:0000000:147 площадь 80 кв.м., Свердловская обл, г Первоуральск, ул III-го Интернационала.</p> <p>66:58:0107001:660 площадь 890 кв.м., Свердловская область, г Первоуральск.</p> <p>66:58:0107001:243 площадь 110 кв.м., Свердловская область, г. Первоуральск, объездная дорога от ул. Вайнера до плотины Верхнего пруда (участок дороги № 1).</p> <p>66:58:0107001:262 площадь 371 кв.м., Свердловская область, город Первоуральск, лесной квартал 30, земельный участок № 1.</p> <p>66:58:0103001:27 площадь 250 кв.м., Свердловская область, г. Первоуральск, Верхне-Шайтанское водохранилище.</p> <p>земли, свободные от прав 3-х лиц в кадастровом квартале: 66:58:2902001 - площадь 2330 кв.м.; 66:58:0103001 - площадь 8162 кв.м.; 66:58:0103003 - площадь 630 кв.м.; 66:58:0105004 - площадь 1835 кв.м.; 66:58:0105001 - площадь 177 кв.м.; 66:58:0107001 - площадь 425 кв.м.;</p>

10	<p>Вид права, на котором инженерное сооружение принадлежит заявителю (если подано ходатайство об установлении публичного сервитута в целях реконструкции или эксплуатации инженерного сооружения)</p> <p>Аренда, договор аренды муниципального электросетевого имущества городского округа Первоуральск от 31.03.2011 г. № 7/291-ю.</p>					
11	<p>Сведения о способах представления результатов рассмотрения ходатайства:</p> <table border="1"> <tr> <td>в виде электронного документа, который направляется уполномоченным органом заявителю посредством электронной почты</td> <td><u>Да</u> (да/нет)</td> </tr> <tr> <td>в виде бумажного документа, который заявитель получает непосредственно при личном обращении или посредством почтового отправления</td> <td><u>Да</u> (да/нет)</td> </tr> </table>		в виде электронного документа, который направляется уполномоченным органом заявителю посредством электронной почты	<u>Да</u> (да/нет)	в виде бумажного документа, который заявитель получает непосредственно при личном обращении или посредством почтового отправления	<u>Да</u> (да/нет)
в виде электронного документа, который направляется уполномоченным органом заявителю посредством электронной почты	<u>Да</u> (да/нет)					
в виде бумажного документа, который заявитель получает непосредственно при личном обращении или посредством почтового отправления	<u>Да</u> (да/нет)					
12	<p>Документы, прилагаемые к ходатайству:</p> <ol style="list-style-type: none"> 1. Схема расположения границ публичного сервитута на кадастровом плане территории масштаб 1:10000 на 1 л. в 1 экз. 2. Акт натурного технического обследования лесного участка в 1 экз. 3. Сведения о границах публичного сервитута в форме электронного документа XML. 4. Доверенность 66 АА 6933211 от 27.08.21 г. на 2 л. в 1 экз. 5. График проведения работ. 6. Проект рекультивации земель с/х назначения, утвержденный в соответствии с положениями пунктов №10,15 постановления правительства РФ от 10.07.2018 № 800. 					
13	<p>Подтверждаю согласие на обработку персональных данных (сбор, систематизацию, накопление, хранение, уточнение (обновление, изменение), использование, распространение (в том числе передачу), обезличивание, блокирование, уничтожение персональных данных, а также иных действий, необходимых для обработки персональных данных в соответствии с законодательством Российской Федерации), в том числе в автоматизированном режиме.</p>					
14	<p>Подтверждаю, что сведения, указанные в настоящем ходатайстве, на дату представления ходатайства достоверны; документы (копии документов) и содержащиеся в них сведения соответствуют требованиям, установленным статьей 39.41 Земельного кодекса Российской Федерации.</p>					
15	Подпись:	Дата:				
	 <hr/> <p>(подпись)</p> <p><u>В.Н. Жирнов</u> (доверенность 66 АА 6933211) (инициалы, фамилия)</p>	<p>06 февраля 2024 г.</p>				

Цель установления публичного сервитута:
размещение объекта электросетевого хозяйства "Реконструкция ЛЭП-6 кВ ф."Свинокомплекс-1" (от РП-9), (инв. № 0029241), г. Первоуральск, (N_15)"
Местоположение: Свердловская область, городской округ Первоуральск, Билимбаевское лесничество Первоуральское участковое лесничество:
участок Первоуральский квартал № 57, урочище СХПК "Первоуральский" квартал 3



Nº	X	Y
1	403 543.78	1 494 984.15
2	403 643.53	1 495 178.96
3	403 727.10	1 495 194.77
4	403 844.74	1 495 338.52
5	403 826.12	1 495 459.34
6	403 816.88	1 495 515.07
7	403 864.49	1 495 611.97
8	403 843.83	1 495 657.71
9	403 834.72	1 495 653.59
10	403 853.43	1 495 612.15
11	403 806.50	1 495 516.59
12	403 816.24	1 495 457.76
13	403 834.18	1 495 341.40
14	403 721.67	1 495 203.93
15	403 636.87	1 495 187.88
16	403 536.70	1 494 992.25
17	403 351.95	1 494 928.62
18	403 138.12	1 494 976.30
19	403 039.89	1 495 028.64
20	402 770.47	1 495 087.95
21	401 792.78	1 494 934.65
22	401 510.88	1 494 946.31
23	401 414.00	1 494 988.37
24	401 359.98	1 494 965.15
25	401 160.43	1 495 001.52
26	400 961.27	1 495 037.82
27	400 960.78	1 495 035.10
28	400 948.22	1 495 044.64
29	400 941.84	1 495 076.87
30	400 930.46	1 495 089.22
31	400 929.77	1 495 118.63
32	400 925.77	1 495 118.53
33	400 926.50	1 495 087.62
34	400 938.14	1 495 074.98
35	400 944.59	1 495 042.37
36	400 959.97	1 495 030.69
37	400 959.48	1 495 027.98
38	401 361.16	1 494 954.77
39	401 413.98	1 494 977.48
40	401 486.83	1 494 945.44
41	401 487.10	1 494 946.32
42	401 493.72	1 494 944.22
43	401 504.43	1 494 940.15
44	401 504.86	1 494 939.46
45	401 504.49	1 494 937.67
46	401 508.60	1 494 936.39
47	401 793.38	1 494 924.61
48	402 770.15	1 495 077.77
49	403 036.37	1 495 019.17
50	403 135.71	1 494 965.38
51	403 352.92	1 494 916.88

	граница устанавливаемого публичного сервитута
	граница охранной зоны ВЛ №66:58-6.63 по сведениям ЕГРН
	граница земельного участка по сведениям ЕГРН
	граница кадастрового квартала по сведениям ЕГРН
	граница лесного квартала по сведениям лесного реестра
	граница публичного сервитута на землях лесного фонда
	поворотные точки границ