

## Утверждена

(наименование документа об утверждении, включая наименования органов государственной власти или

органов местного самоуправления, принявших решение об утверждении схемы или

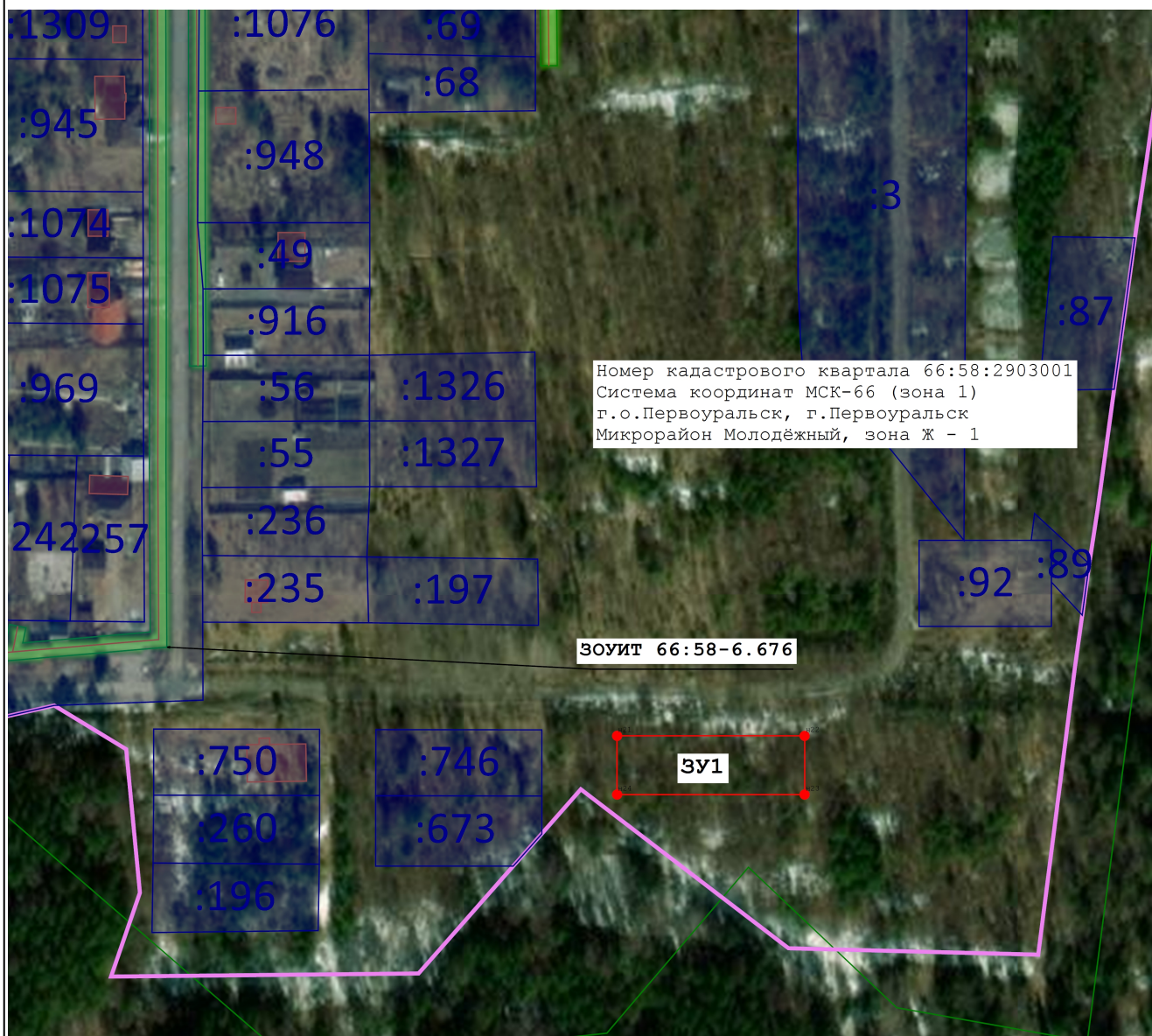
подписавших соглашение о перераспределении земельных участков)

от

№

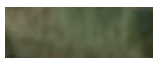

### Схема расположения земельного участка или земельных участков на кадастровом плане территории

|  |   |              |
|--|---|--------------|
| Площадь земельного участка 1 004 м <sup>2</sup><br>(указывается проектная площадь образуемого земельного участка, вычисленная с использованием технологических и программных средств, в том числе размещенных на официальном сайте федерального органа исполнительной власти, уполномоченного Правительством Российской Федерации на осуществление государственного кадастрового учета, государственной регистрации прав, ведение Единого государственного реестра недвижимости и предоставление сведений, содержащихся в Едином государственном реестре недвижимости, в информационно-телекоммуникационной сети "Интернет" (далее - официальный сайт), с округлением до 1 квадратного метра. Указанное значение площади земельного участка может быть уточнено при проведении кадастровых работ не более чем на десять процентов) |   |              |
| Обозначение<br>характерных<br>точек границ   | Координаты, м<br>(указываются в случае подготовки схемы расположения земельного участка с использованием технологических и программных средств, в том числе размещенных на официальном сайте. Значения координат, полученные с использованием указанных технологических и программных средств, указываются с округлением до 0,01 метра) |              |
|  | X   | Y            |
| 1  | 2   | 3            |
| н21  | 401 415,76  | 1 501 045,42 |
| н22  | 401 415,76  | 1 501 102,07 |
| н23  | 401 398,03  | 1 501 102,07 |
| н24  | 401 398,03  | 1 501 045,42 |
| н21  | 401 415,76  | 1 501 045,42 |



Масштаб 1:2 000

#### Условные обозначения:

- - характерная точка границы земельного участка, сведения ЕГРН о которой соответствуют требованиям, установленным в соответствии с частью 13 статьи 22 Федерального закона от 13 июля 2015 г. N 218-ФЗ "О государственной регистрации недвижимости"
- - характерная точка границы земельного участка, сведения о которой отсутствуют в ЕГРН, местоположение которой определено при кадастровых работах (новая характерная точка)
- - часть границы, сведения ЕГРН о которой позволяют однозначно определить ее положение на местности
- - часть границы, местоположение которой определено при выполнении кадастровых работ
- 66:58:0111005 - Обозначение кадастрового квартала
- - Граница кадастрового квартала
- :98 - Надписи кадастрового номера земельного участка
-  - Слой спутниковой карты
-  - Охранная зона воздушной электрической линии ТП - 3, по адресу: Свердловская область, г. Первоуральск