

## Утверждена

(наименование документа об утверждении, включая наименования органов государственной власти или

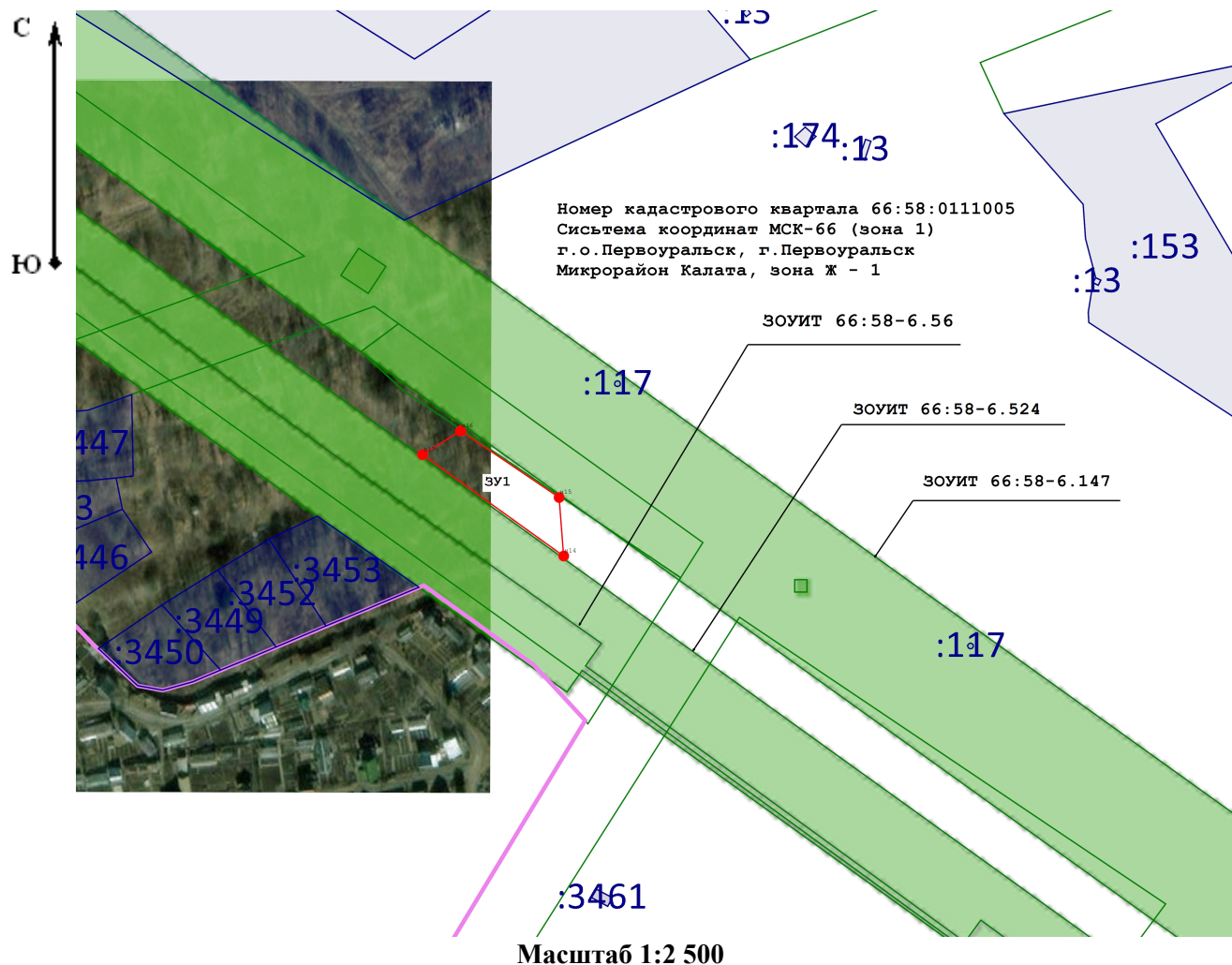
органов местного самоуправления, принявших решение об утверждении схемы или

подписавших соглашение о перераспределении земельных участков)

от \_\_\_\_\_ № \_\_\_\_\_

### Схема расположения земельного участка или земельных участков на кадастровом плане территории

Площадь земельного участка <u>787</u> м <sup>2</sup> (указывается проектная площадь образуемого земельного участка, вычисленная с использованием технологических и программных средств, в том числе размещенных на официальном сайте федерального органа исполнительной власти, уполномоченного Правительством Российской Федерации на осуществление государственного кадастрового учета, государственной регистрации прав, ведение Единого государственного реестра недвижимости и предоставление сведений, содержащихся в Едином государственном реестре недвижимости, в информационно-телекоммуникационной сети "Интернет" (далее - официальный сайт), с округлением до 1 квадратного метра. Указанное значение площади земельного участка может быть уточнено при проведении кадастровых работ не более чем на десять процентов)		
Обозначение характерных точек границ	Координаты, м (указываются в случае подготовки схемы расположения земельного участка с использованием технологических и программных средств, в том числе размещенных на официальном сайте. Значения координат, полученные с использованием указанных технологических и программных средств, указываются с округлением до 0,01 метра)	
	X	Y
1	2	3
н14	395 960,40	1 489 724,37
н15	395 981,03	1 489 722,75
н16	396 004,52	1 489 688,03
н17	395 996,16	1 489 674,60
н14	395 960,40	1 489 724,37



#### Условные обозначения:

	- часть границы, местоположение которой определено при выполнении кадастровых работ
	- характерная точка границы земельного участка, сведения о которой отсутствуют в ЕГРН, местоположение которой определено при кадастровых работах (новая характерная точка)
	- часть границы, сведения ЕГРН о которой позволяют однозначно определить ее положение на местности
	- характерная точка границы земельного участка, сведения ЕГРН о которой соответствуют требованиям, установленным в соответствии с частью 13 статьи 22 Федерального закона от 13 июля 2015 г. N 218-ФЗ "О государственной регистрации недвижимости"
66:58:0111005	- Обозначение кадастрового квартала
	- Граница кадастрового квартала
:98	- Надписи кадастрового номера земельного участка
ЗОУИТ 66:58-6.56	- Охранная зона КЛ-6 кВ, литеры: 19А, 19В, 19Е, 19Ж; ВЛ-6 кВ, литеры: 19Б, 19Д
ЗОУИТ 66:58-6.524	- Зона с особыми условиями использования территории электрической линии ЛЭП 35 кВ Динас - БКУ
ЗОУИТ 66:58-6.147	- Охранная зона ВЛ - 110 кВ Первоуральская - ПС Металл 1,2 электросетевого комплекс подстанции "Первоуральская"
	- Слой спутниковой карты