

## Утверждена

(наименование документа об утверждении, включая наименования органов государственной власти или

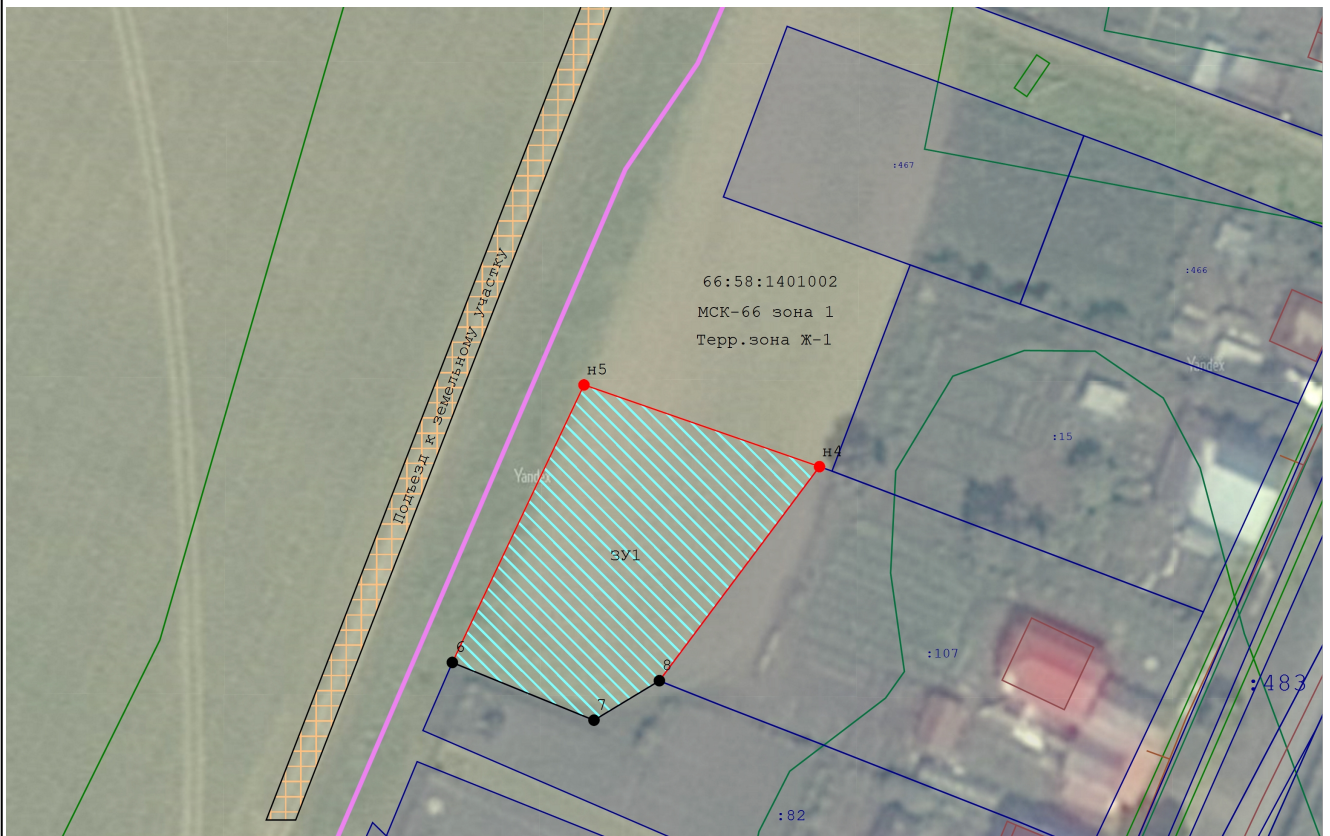
органов местного самоуправления, принявших решение об утверждении схемы или

подписавших соглашение о перераспределении земельных участков)

от \_\_\_\_\_ № \_\_\_\_\_

### Схема расположения земельного участка или земельных участков на кадастровом плане территории

<b>Площадь земельного участка</b> 1 158 м <sup>2</sup>		
(указывается проектная площадь образуемого земельного участка, вычисленная с использованием технологических и программных средств, в том числе размещенных на официальном сайте федерального органа исполнительной власти, уполномоченного Правительством Российской Федерации на осуществление государственного кадастрового учета, государственной регистрации прав, ведение Единого государственного реестра недвижимости и предоставление сведений, содержащихся в Едином государственном реестре недвижимости, в информационно-телекоммуникационной сети "Интернет" (далее - официальный сайт), с округлением до 1 квадратного метра. Указанное значение площади земельного участка может быть уточнено при проведении кадастровых работ не более чем на десять процентов)		
<b>Обозначение характерных точек границ</b>	<b>Координаты, м</b>	
	(указываются в случае подготовки схемы расположения земельного участка с использованием технологических и программных средств, в том числе размещенных на официальном сайте. Значения координат, полученные с использованием указанных технологических и программных средств, указываются с округлением до 0,01 метра)	
	<b>X</b>	<b>Y</b>
<b>1</b>	<b>2</b>	<b>3</b>
6	402 920,89	1 481 179,14
7	402 913,27	1 481 197,86
8	402 918,48	1 481 206,50
н4	402 946,74	1 481 227,66
н5	402 957,53	1 481 196,53
6	402 920,89	1 481 179,14



Масштаб 1:1 000

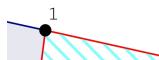
**Условные обозначения:**



- образуемый земельный участок



- Обозначение образуемого земельного участка



- Характерная точка границы земельного участка, сведения о которой имеются в ЕГРН



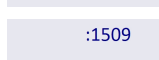
- образуемая точка, сведения о которой позволяют однозначно определить ее местоположения



- вновь образованная часть границы, сведения о которой достаточны для определения ее местоположения



- Земельный участок включенный в ЕГРН



- Кадастровый номер земельного участка по данным ЕГРН



- Граница ОКС



- Границы кадастрового квартала по данным ЕГРН



- Границы зоны с особыми условиями использования территории

МСК-66 Зона 1

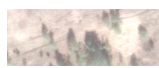
- Система координат

Терр. зона: Ж-1

- Территориальная зона Ж-1. Зона жилых домов усадебного типа, установленная на территории деревни Коновалово городского округа Первоуральск

66:58:1401002

- Номер кадастрового квартала



- Слой космических снимков (Яндекс) (МСК-66 зона 1, 6 градусная)



- Подъезд к земельному участку