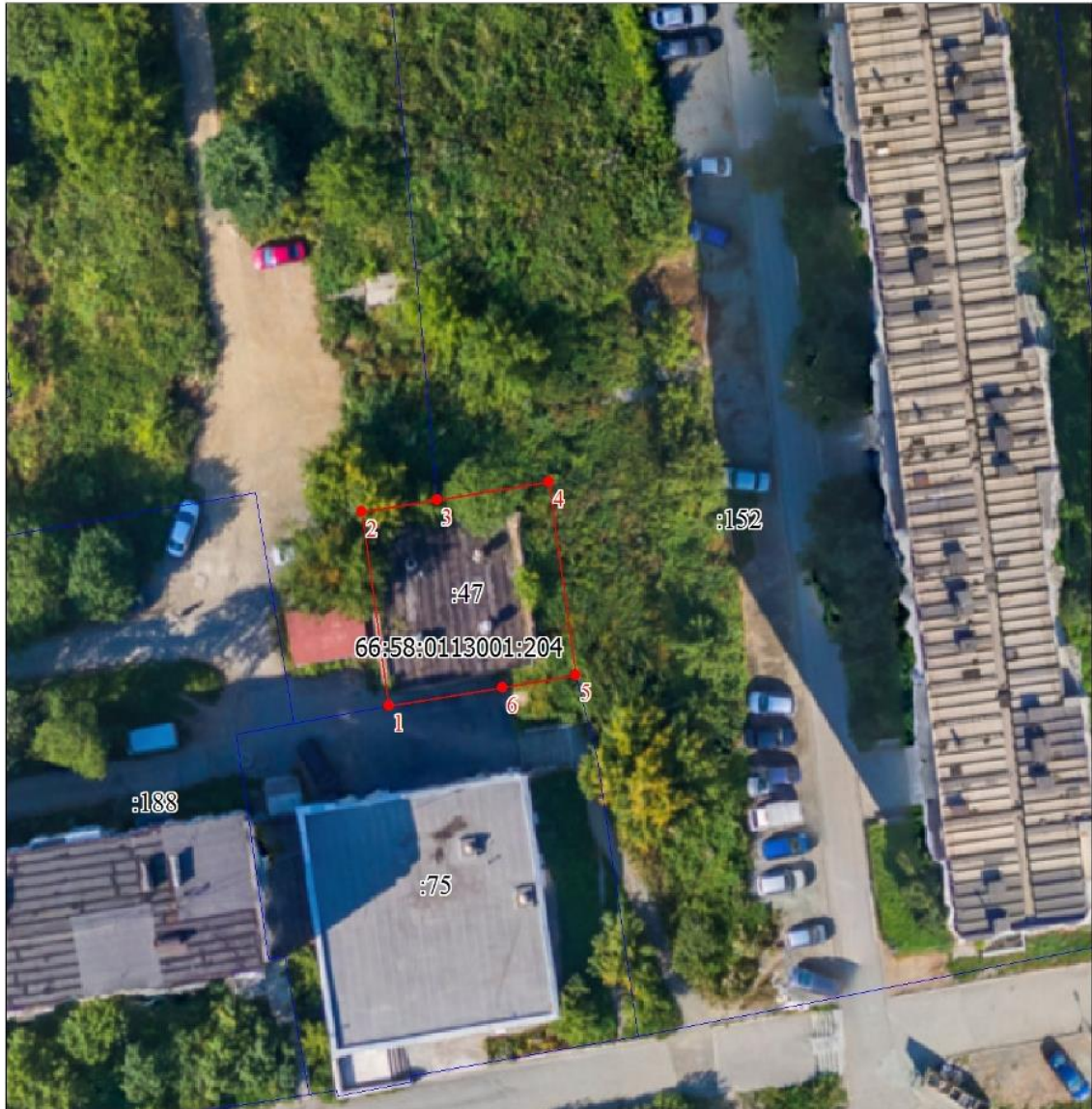


Приложение
УТВЕРЖДЕНА
постановлением Администрации
городского округа Первоуральск
от 26.04.2024 № 1107

Схема расположения границ публичного сервитута

ОПИСАНИЕ МЕСТОПОЛОЖЕНИЯ ГРАНИЦ ПУБЛИЧНОГО СЕРВИТУТА ПО ОБЪЕКТУ				
здания теплопункта с кадастровым номером 66:58:0113001:204 по адресу: Свердловская область, г. Первоуральск, ул. Емлина, строение 20В				
Сведения об объекте				
N п/п	Характеристики объекта		Описание характеристик	
1	2		3	
1	Местоположение объекта		Свердловская область, Первоуральск г, Емлина ул, 20В	
2	Площадь объекта ± величина погрешности определения площади (Р ± ΔР), м²		235 ± 5	
3	Иные характеристики объекта		1. Публичный сервитут к зданию теплопункта с кадастровым номером 66:58:0113001:204 по адресу: Свердловская область, г. Первоуральск, ул. Емлина, строение 20В Размер публичного сервитута соответствует размеру охранной зоны объектов теплоснабжения в соответствии с Приказом Министерства Архитектуры, строительства и жилищно-коммунального хозяйства РФ от 17 августа 1992 года N 197. 2. теплопункт с кадастровым номером 66:58:0113001:204 по адресу:Свердловская область, г. Первоуральск, ул. Емлина, строение 20В	
Сведения о местоположении границ объекта				
1. Система координат МСК-66, зона 1				
2. Сведения о характерных точках границ объекта				
Обозначение характерных точек границ	Координаты, м		Метод определения координат характерной точки	Описание обозначения точки на местности (при наличии)
	X	Y		
1	2	3	4	5
1	398384.23	1492585.45	Геодезический метод.Mt=0.1	-
2	398399.06	1492583.23	Геодезический метод.Mt=0.1	-
3	398399.98	1492589.44	Геодезический метод.Mt=0.1	-
4	398401.37	1492598.75	Геодезический метод.Mt=0.1	-
5	398386.54	1492600.98	Геодезический мето.Mt=0.1д	-
6	398385.62	1492594.83	Геодезический метод.Mt=0.1	-
1	398384.23	1492585.45	Геодезический метод.Mt=0.1	-

Схема расположения границ публичного сервитута



Масштаб 1:500

Используемые условные знаки и обозначения:

	Характерная точка границы объекта
	Надписи номеров характерных точек границы объекта
	Граница объекта
	Часть границы, сведения ЕГРН о которой позволяют однозначно определить ее положение на местности
	Надписи кадастрового номера земельного участка

Текстовое описание местоположения границ объекта		
Прохождение границы		Описание прохождения границы
от точки	до точки	
1	2	3
1	1	66:58:0113004:47