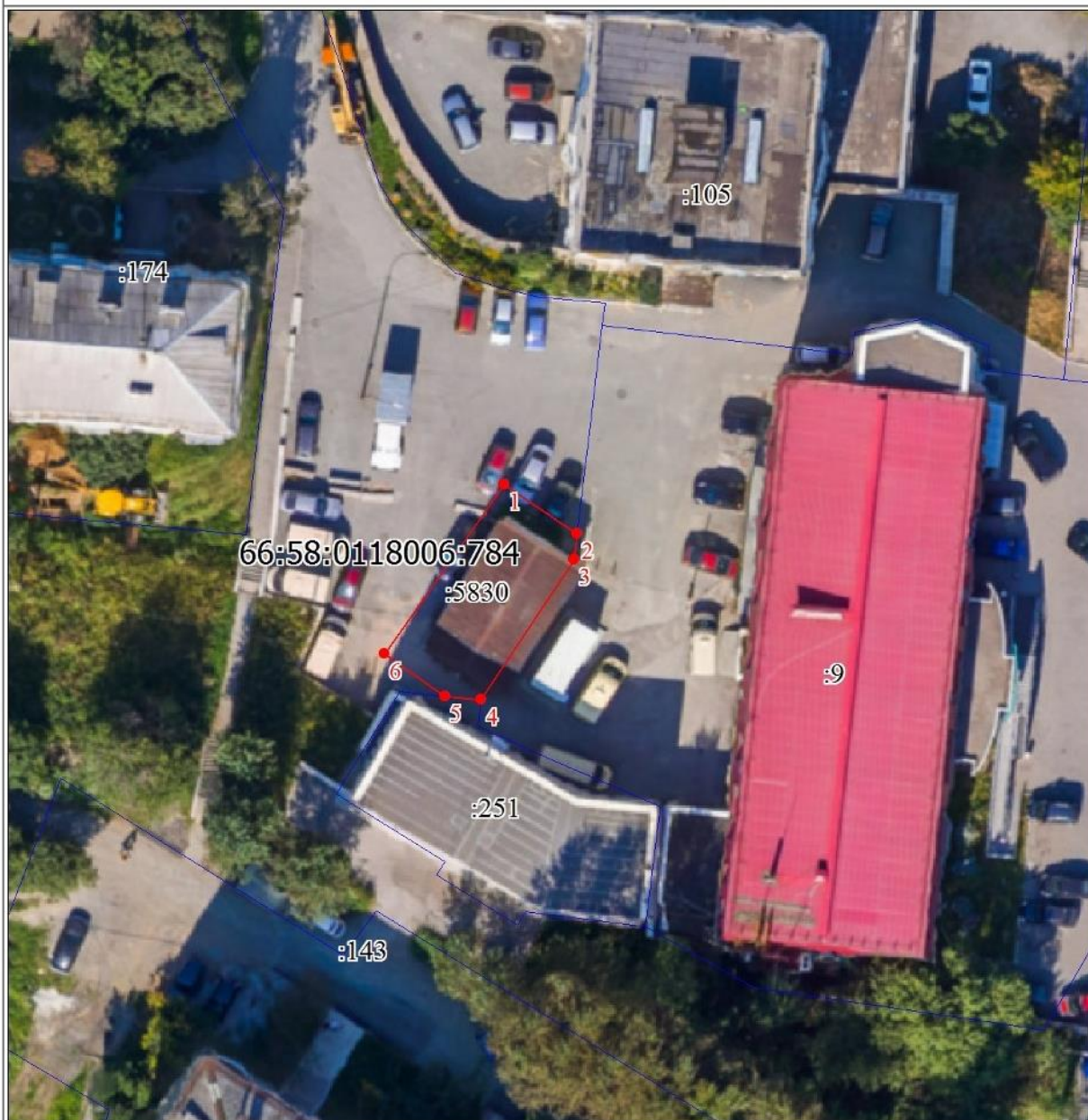


## Схема расположения границ публичного сервитута

ОПИСАНИЕ МЕСТОПОЛОЖЕНИЯ ГРАНИЦ ПУБЛИЧНОГО СЕРВИТУТА ПО ОБЪЕКТУ				
здание теплопункта с кадастровым номером 66:58:0118006:784 по адресу:Свердловская область, г. Первоуральск, ул Ватутина, д 55				
Сведения об объекте				
N п/п	Характеристики объекта		Описание характеристик	
1	2		3	
1	Местоположение объекта		Свердловская область, Первоуральск г, Ватутина ул, д 55	
2	Площадь объекта ± величина погрешности определения площади (Р ± ΔР), м²		121 ± 4	
3	Иные характеристики объекта		1. Публичный сервитут к зданию теплопункта с кадастровым номером 66:58:0118006:784 по адресу:Свердловская область, г. Первоуральск, ул Ватутина, д 55. Размер публичного сервитута соответствует размеру охранной зоны объектов теплоснабжения в соответствии с Приказом Министерства Архитектуры, строительства и жилищно-коммунального хозяйства РФ от 17 августа 1992 года N 197.  2. теплопункт с кадастровым номером 66:58:0118006:784 по адресу:Свердловская область, г. Первоуральск, ул Ватутина, д 55.	
Сведения о местоположении границ объекта				
1. Система координат МСК-66, зона 1				
2. Сведения о характерных точках границ объекта				
Обозначение характерных точек границ	Координаты, м		Метод определения координат характерной точки и Средняя квадратическая погрешность положения характерной точки (Mt), м	Описание обозначения точки на местности (при наличии)
	X	Y		
1	2	3	4	5
1	398811.44	1493503.35	Геодезический метод; Mt=0.1	-
2	398807.69	1493508.90	Геодезический метод; Mt=0.1	-
3	398805.77	1493508.67	Геодезический метод; Mt=0.1	-
4	398795.06	1493501.60	Геодезический метод; Mt=0.1	-
5	398795.34	1493498.84	Геодезический метод; Mt=0.1	-
6	398798.55	1493494.25	Геодезический метод; Mt=0.1	-
1	398811.44	1493503.35	Геодезический метод; Mt=0.1	-

## Схема расположения границ публичного сервитута



Масштаб 1:500

Используемые условные знаки и обозначения:

	Характерная точка границы объекта
	Надписи номеров характерных точек границы объекта
	Граница объекта
	Часть границы, сведения ЕГРН о которой позволяют однозначно определить ее положение на местности
	Надписи кадастрового номера земельного участка

Текстовое описание местоположения границ объекта		
Прохождение границы		Описание прохождения границы
от точки	до точки	
1	2	3
1	1	66:58:0114001:5830