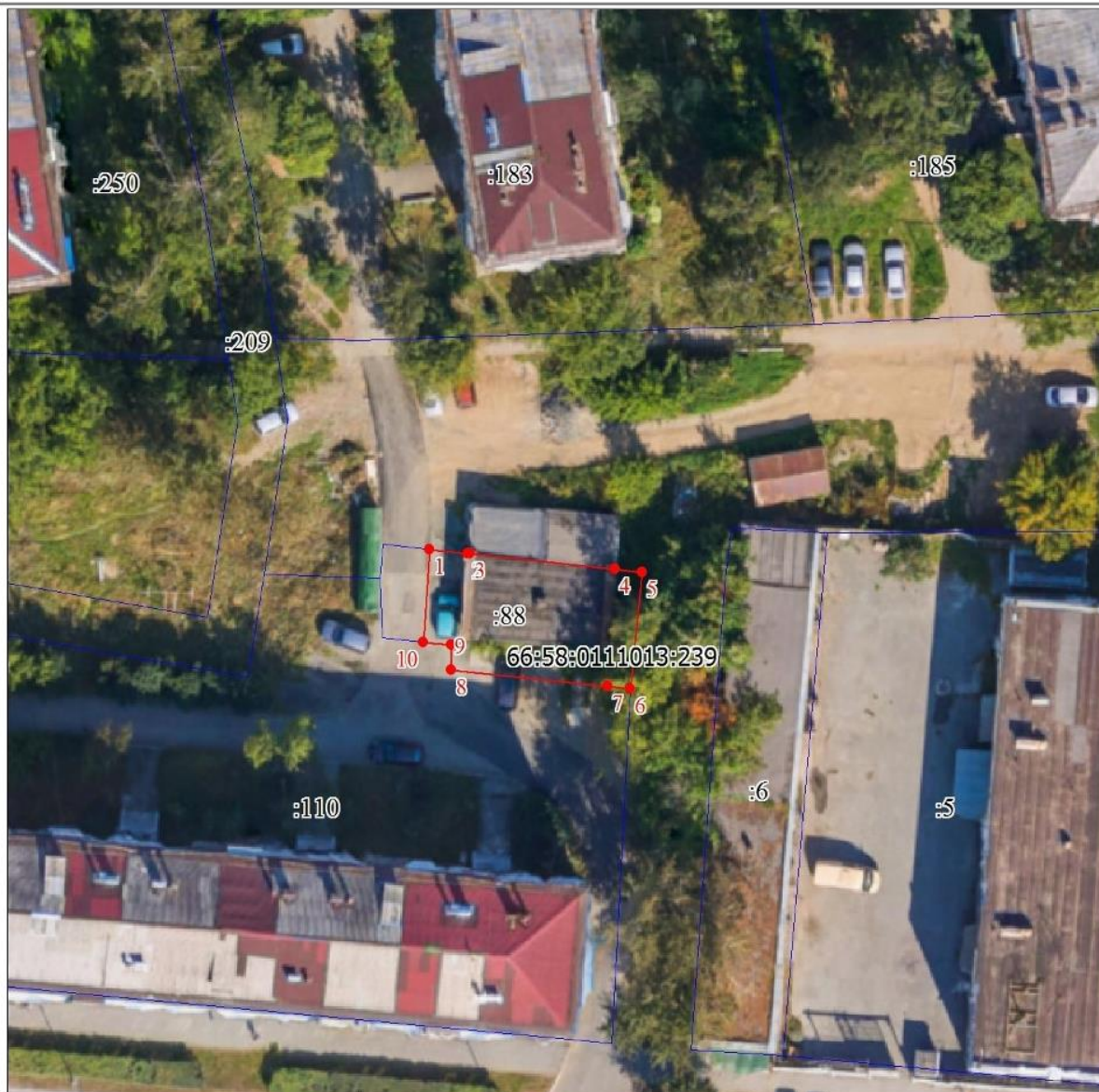


Схема расположения границ публичного сервитута

ОПИСАНИЕ МЕСТОПОЛОЖЕНИЯ ГРАНИЦ ПУБЛИЧНОГО СЕРВИТУТА ПО ОБЪЕКТУ				
здания теплопункта с кадастровым номером 66:58:0111013:239 по адресу: Свердловская область, г. Первоуральск, пр. Ильича,7Б				
Сведения об объекте				
№ п/п	Характеристики объекта		Описание характеристик	
1	2		3	
1	Местоположение объекта		Свердловская область, Первоуральск г, Ильича пр-кт, 7Б	
2	Площадь объекта ± величина погрешности определения площади (Р ± ΔР), м²		154 ± 4	
3	Иные характеристики объекта		1. Публичный сервитут к зданию теплопункта с кадастровым номером 66:58:0111013:239 по адресу: Свердловская область, г. Первоуральск, пр. Ильича,7Б. Размер публичного сервитута соответствует размеру охранной зоны объектов теплоснабжения в соответствии с Приказом Министерства Архитектуры, строительства и жилищно-коммунального хозяйства РФ от 17 августа 1992 года N 197. 2. Теплопункт с кадастровым номером 66:58:0111013:239 по адресу: Свердловская область, г. Первоуральск, пр. Ильича, 7Б	
Сведения о местоположении границ объекта				
1. Система координат МСК-66, зона 1				
2. Сведения о характерных точках границ объекта				
Обозначение характерных точек границ	Координаты, м		Метод определения координат и средняя квадратическая погрешность положения характерной точки (Mi), м	Описание обозначения точки на местности (при наличии)
	X	Y		
1	2	3	4	5
1	398410.16	1493115.09	Геодезический метод.Mt=0.1	-
2	398409.84	1493118.22	Геодезический метод.Mt=0.1	-
3	398409.83	1493118.41	Геодезический метод.Mt=0.1	-
4	398408.61	1493130.23	Геодезический метод.Mt=0.1	-
5	398408.38	1493132.46	Геодезический метод.Mt=0.1	-
6	398399.29	1493131.51	Геодезический метод.Mt=0.1	-
7	398399.47	1493129.66	Геодезический метод.Mt=0.1	-
8	398400.74	1493116.87	Геодезический метод.Mt=0.1	-

9	398402.69	1493116.92	Геодезический метод.Mt=0.1	-
10	398402.92	1493114.62	Геодезический метод.Mt=0.1	-
1	398410.16	1493115.09	Геодезический метод.Mt=0.1	-

Схема расположения границ публичного сервитута



Масштаб 1:500

Используемые условные знаки и обозначения:

	Характерная точка границы объекта
	Надписи номеров характерных точек границы объекта
	Граница объекта
	Часть границы, сведения ЕГРН о которой позволяют однозначно определить ее положение на местности
	Надписи кадастрового номера земельного участка

Текстовое описание местоположения границ объекта		
Прохождение границы		Описание прохождения границы
от точки	до точки	
1	2	3
1	1	66:58:0114001:88