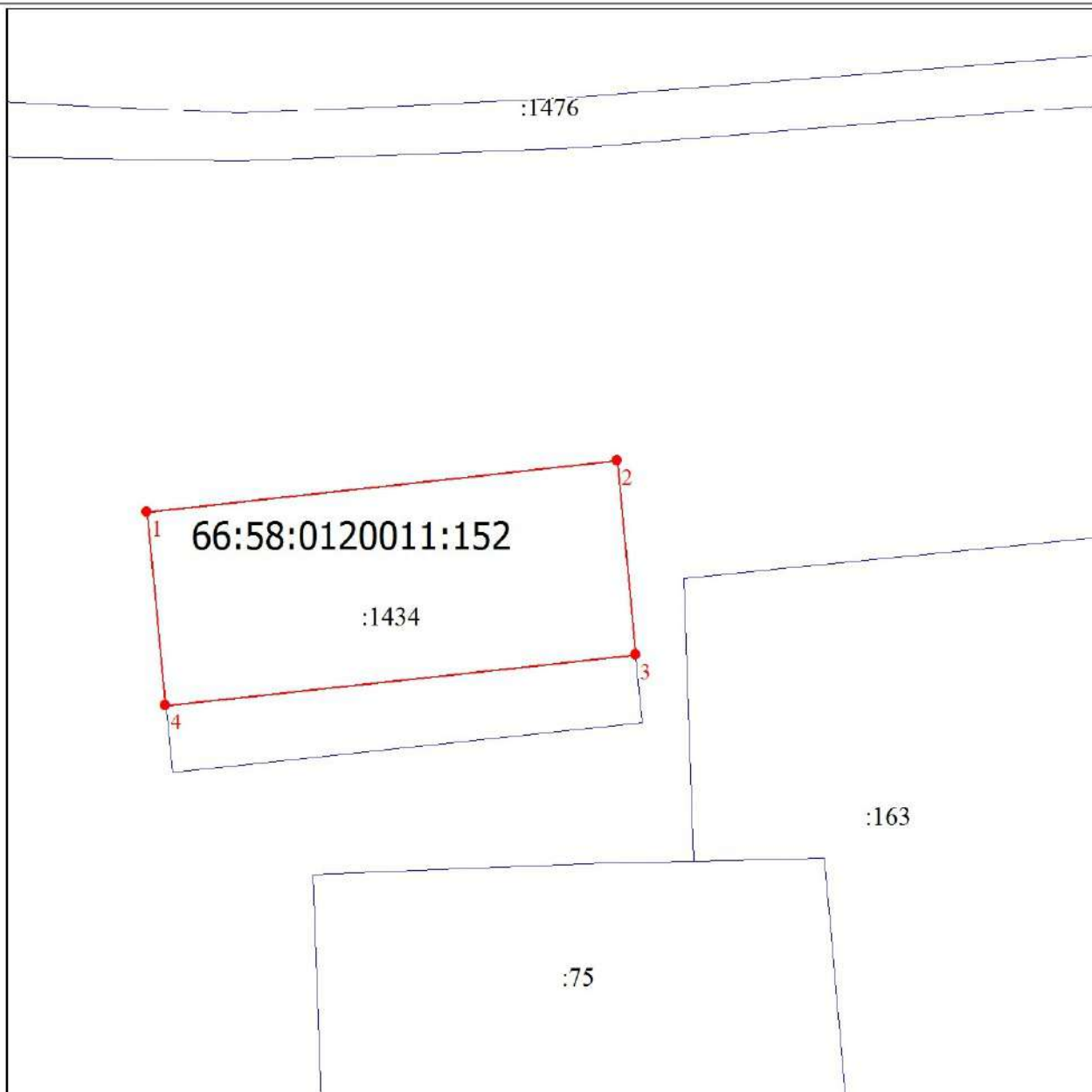


Приложение
УТВЕРЖДЕНА
постановлением Администрации
городского округа Первоуральск
от 20.05.2024 № 1274

ОПИСАНИЕ МЕСТОПОЛОЖЕНИЯ ГРАНИЦ ПУБЛИЧНОГО СЕРВИТУТА ПО ОБЪЕКТУ				
здания теплопункта с кадастровым номером 66:58:0120011:152 по адресу: Свердловская область, г. Первоуральск, ул. Набережная, 176				
Сведения об объекте				
№ п/п	Характеристики объекта		Описание характеристик	
1	2		3	
1	Местоположение объекта		Свердловская область, Первоуральск г, ул. Набережная , д. 176	
2	Площадь объекта ± величина погрешности определения площади (Р ± ΔР), м²		590 ± 9	
3	Иные характеристики объекта		1. Публичный сервитут к зданию теплопункта с кадастровым номером 66:58:0120011:152 по адресу: Свердловская область, г. Первоуральск, ул. Набережная, 176 Размер публичного сервитута соответствует размеру охранной зоны объектов теплоснабжения в соответствии с Приказом Министерства Архитектуры, строительства и жилищно-коммунального хозяйства РФ от 17 августа 1992 года № 197. 2. теплопункт с кадастровым номером 66:58:0120011:152 по адресу: Свердловская область, г. Первоуральск, ул. Набережная, 176	
Сведения о местоположении границ объекта				
1. Система координат МСК-66, зона 1				
2. Сведения о характерных точках границ объекта				
Обозначение характерных точек границ	Координаты, м		Средняя квадратическая погрешность положения характерной точки (Mt), м	Описание обозначения точки на местности (при наличии)
	X	Y		
1	2	3	4	5
1	394898.58	1495687.73	Геодетический метод.Mt=0.1	-
2	394902.58	1495726.50	Геодетический метод.Mt=0.1	-
3	394887.47	1495727.98	Геодетический метод.Mt=0.1	-
4	394883.53	1495689.26	Геодетический метод.Mt=0.1	-
1	394898.58	1495687.73	Геодетический метод.Mt=0.1	-

Схема расположения границ публичного сервитута



Масштаб 1:500

Используемые условные знаки и обозначения:

	Характерная точка границы объекта
	Надписи номеров характерных точек границы объекта
	Граница объекта
	Часть границы, сведения ЕГРН о которой позволяют однозначно определить ее положение на местности
	Надписи кадастрового номера земельного участка

Подпись _____ Козлова Е. В.

Дата 13 декабря 2023 г.

Текстовое описание местоположения границ объекта		
Прохождение границы		Описание прохождения границы
от точки	до точки	
1	2	3
1	1	66:58:0120007:1434