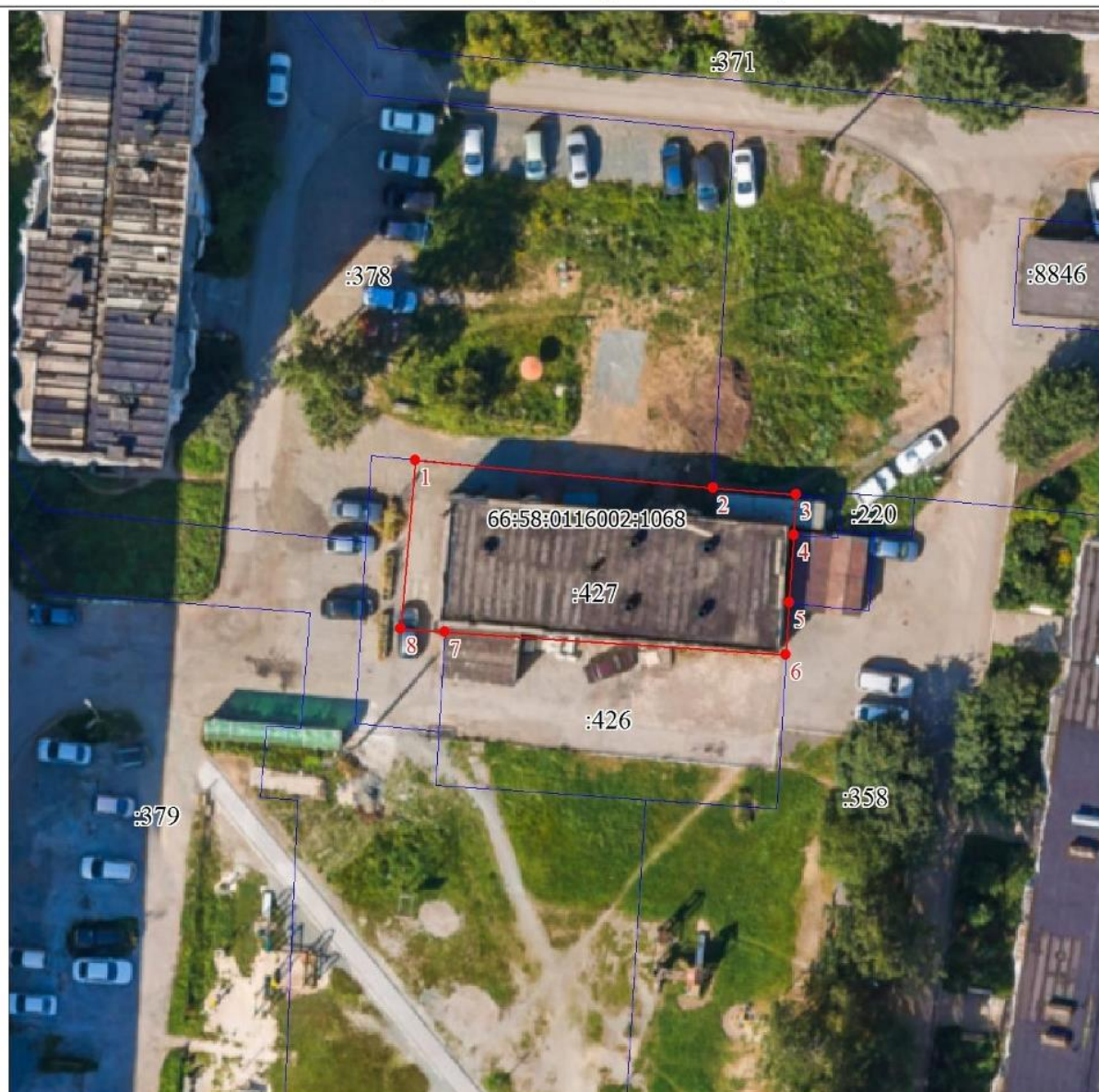


Схема расположения границ публичного сервитута





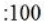
ОПИСАНИЕ МЕСТОПОЛОЖЕНИЯ ГРАНИЦ ПУБЛИЧНОГО СЕРВИТУТА ПО ОБЪЕКТУ				
здания теплопункта с кадастровым номером 66:58:0116002:1068 по адресу: Свердловская область, г. Первоуральск, ул. Комсомольская, д.29г				
Сведения об объекте				
N п/п	Характеристики объекта		Описание характеристик	
1	2		3	
1	Местоположение объекта		Свердловская область, Первоуральск г, Комсомольская ул, д 29г	
2	Площадь объекта ± величина погрешности определения площади (Р ± ΔР), м²		405 ± 7	
3	Иные характеристики объекта		1. Публичный сервитут к зданию теплопункта с кадастровым номером 66:58:0116002:1068 по адресу: Свердловская область, г. Первоуральск, ул. Комсомольская, д. 29г. Размер публичного сервитута соответствует размеру охранной зоны объектов теплоснабжения в соответствии с Приказом Министерства Архитектуры, строительства и жилищно-коммунального хозяйства РФ от 17 августа 1992 года N 197. 2. теплопункт с кадастровым номером 66:58:0116002:1068 по адресу: Свердловская область, г. Первоуральск, ул. Комсомольская, д. 29г.	
Сведения о местоположении границ объекта				
1. Система координат МСК-66, зона 1				
2. Сведения о характерных точках границ объекта				
Обозначение характерных точек границ	Координаты, м		Метод определения координат и средняя квадратическая погрешность положения характерной точки (Mi), м	Описание обозначения точки на местности (при наличии)
	X	Y		
1	2	3	4	5
1	397552.15	1494446.60	Геодезический метод.Mt=0.1	-
2	397549.98	1494470.98	Геодезический метод.Mt=0.1	-
3	397549.37	1494477.76	Геодезический метод.Mt=0.1	-
4	397546.30	1494477.57	Геодезический метод.Mt=0.1	-
5	397541.00	1494477.23	Геодезический метод.Mt=0.1	-
6	397536.91	1494476.96	Геодезический метод.Mt=0.1	-
7	397538.71	1494449.02	Геодезический метод.Mt=0.3	-
8	397538.97	1494445.44	Геодезический метод.Mt=0.1	-
1	397552.15	1494446.60	Геодезический метод.Mt=0.1	-

Схема расположения границ публичного сервитута



Масштаб 1:500

Используемые условные знаки и обозначения:

	Характерная точка границы объекта
	Надписи номеров характерных точек границы объекта
	Граница объекта
	Часть границы, сведения ЕГРН о которой позволяют однозначно определить ее положение на местности
	Надписи кадастрового номера земельного участка

Текстовое описание местоположения границ объекта		
Прохождение границы		Описание прохождения границы
от точки	до точки	
1	2	3
1	1	66:58:0116002:427