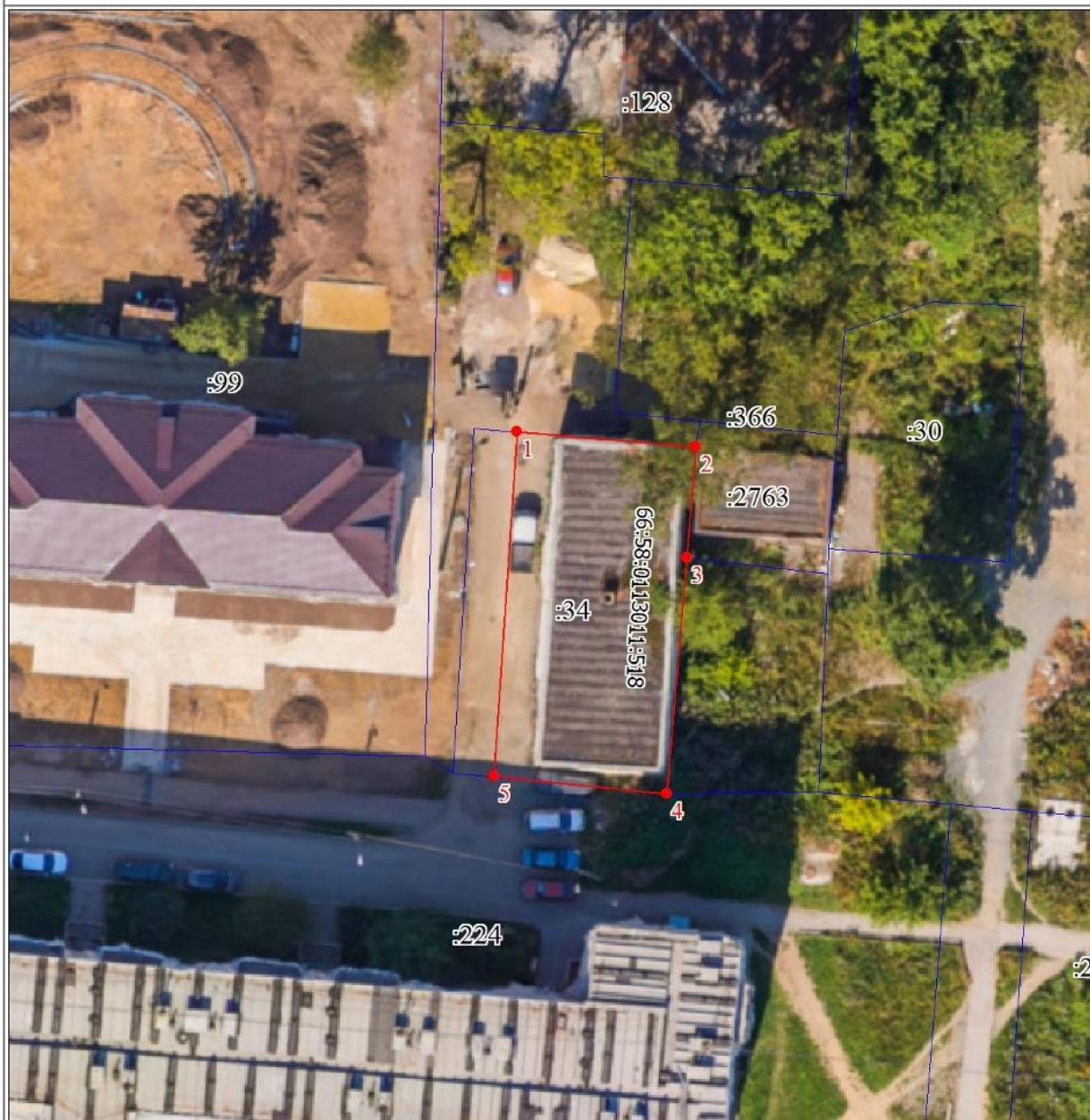


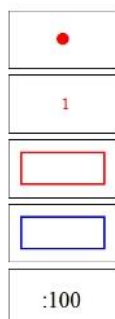
Схема расположения границ публичного сервитута

ОПИСАНИЕ МЕСТОПОЛОЖЕНИЯ ГРАНИЦ ПУБЛИЧНОГО СЕРВИТУТА ПО ОБЪЕКТУ				
здание теплопункта с кадастровым номером 66:58:0113011:518, по адресу:Свердловская область, г. Первоуральск, ул. Володарского, д.18а				
Сведения об объекте				
№ п/п	Характеристики объекта		Описание характеристик	
1	2		3	
1	Местоположение объекта		Свердловская область, Первоуральск г, Володарского ул, 18А	
2	Площадь объекта ± величина погрешности определения площади (Р ± ΔР), м²		356 ± 7	
3	Иные характеристики объекта		1. Публичный сервитут к зданию теплопункта с кадастровым номером 66:58:0113011:518, по адресу:Свердловская область, г. Первоуральск, ул. Володарского, д.18а. Размер публичного сервитута соответствует размеру охранной зоны объектов теплоснабжения в соответствии с Приказом Министерства Архитектуры, строительства и жилищно-коммунального хозяйства РФ от 17 августа 1992 года N 197. 2. теплопункт с кадастровым номером 66:58:0113011:518, по адресу:Свердловская область, г. Первоуральск, ул. Володарского, д.18а	
Сведения о местоположении границ объекта				
1. Система координат МСК-66, зона 1				
2. Сведения о характерных точках границ объекта				
Обозначение характерных точек границ	Координаты, м		Метод определения координат характерной точки и Средняя квадратическая погрешность положения характерной точки (Mt), м	Описание обозначения точки на местности (при наличии)
	X	Y		
1	2	3	4	5
1	397535.38	1493632.46	Геодезический метод; Mt=0.1	-
2	397534.25	1493646.09	Геодезический метод; Mt=0.1	-
3	397525.76	1493645.37	Геодезический метод; Mt=0.1	-
4	397507.80	1493643.86	Геодезический метод; Mt=0.1	-
5	397509.11	1493630.66	Геодезический метод; Mt=0.1	-
1	397535.38	1493632.46	Геодезический метод; Mt=0.1	-

Схема расположения границ публичного сервитута



Масштаб 1:500



Используемые условные знаки и обозначения:

Характерная точка границы объекта

Надписи номеров характерных точек границы объекта

Граница объекта

Часть границы, сведения ЕГРН о которой позволяют однозначно определить ее положение на местности

Надписи кадастрового номера земельного участка

Текстовое описание местоположения границ объекта		
Прохождение границы		Описание прохождения границы
от точки	до точки	
1	2	3
1	1	66:58:0113011:34