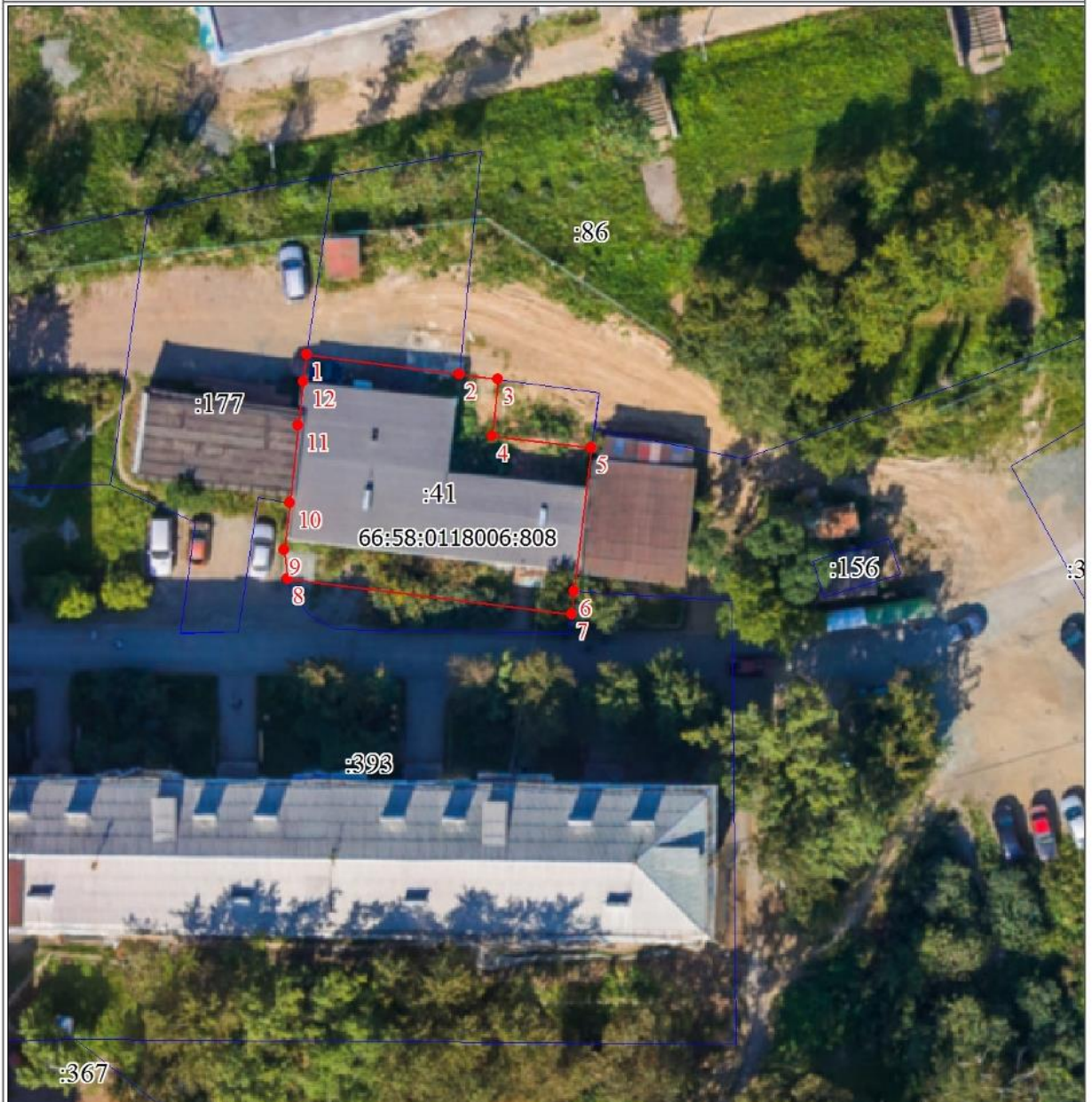


Схема расположения границ публичного сервитута





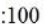
| ОПИСАНИЕ МЕСТОПОЛОЖЕНИЯ ГРАНИЦ ПУБЛИЧНОГО СЕРВИТУТА<br>ПО ОБЪЕКТУ  |   |            |  |   |
|--|---|------------|--|---|
| здание теплоснабжения с кадастровым номером 66:58:0118006:808 по адресу:Свердловская область, г. Первоуральск, ул. Ватутина, д.68а |   |            |  |   |
| Сведения об объекте  |   |            |  |   |
| N п/п  | Характеристики объекта  |            | Описание характеристик   |   |
| 1  | 2   |            | 3  |   |
| 1  | Местоположение объекта  |            | Свердловская область, Первоуральск г, Ватутина ул, д 68а   |   |
| 2  | Площадь объекта ± величина погрешности определения площади (Р ± ΔР), м² |            | 357 ± 7  |   |
| 3  | Иные характеристики объекта   |            | 1. Публичный сервитут к зданию теплоснабжения с кадастровым номером 66:58:0118006:808, по адресу:Свердловская область, г. Первоуральск, ул. Ватутина, д.68а. Размер публичного сервитута соответствует размеру охранной зоны объектов теплоснабжения в соответствии с Приказом Министерства Архитектуры, строительства и жилищно-коммунального хозяйства РФ от 17 августа 1992 года N 197.<br><br>2. теплоснабжение с кадастровым номером 66:58:0118006:808 по адресу:Свердловская область, г. Первоуральск, ул. Ватутина, д.68а |   |
| Сведения о местоположении границ объекта   |   |            |  |   |
| 1. Система координат МСК-66, зона 1  |   |            |  |   |
| 2. Сведения о характерных точках границ объекта  |   |            |  |   |
| Обозначение<br>характерных<br>точек границ   | Координаты, м   |            | Метод определения координат<br>характерной точки и Средняя<br>квадратическая погрешность<br>положения характерной точки<br>(Mt), м   | Описание обозначения<br>точки на местности<br>(при наличии) |
|  | X   | Y          |  |   |
| 1  | 2   | 3          | 4  | 5   |
| 1  | 399070.75   | 1493715.51 | Геодезический метод; Mt=0.1  | -   |
| 2  | 399069.23   | 1493727.30 | Геодезический метод; Mt=0.1  | -   |
| 3  | 399068.81   | 1493730.28 | Геодезический метод; Mt=0.1  | -   |
| 4  | 399064.45   | 1493729.82 | Геодезический метод; Mt=0.1  | -   |
| 5  | 399063.54   | 1493737.47 | Геодезический метод; Mt=0.1  | -   |
| 6  | 399052.47   | 1493736.14 | Геодезический метод; Mt=0.1  | -   |
| 7  | 399050.74   | 1493735.92 | Геодезический метод; Mt=0.1  | -   |
| 8  | 399053.43   | 1493714.06 | Геодезический метод; Mt=0.1  | -   |
| 9  | 399055.66   | 1493713.80 | Геодезический метод; Mt=0.1  | -   |
| 10   | 399059.30   | 1493714.21 | Геодезический метод; Mt=0.1  | -   |
| 11   | 399065.29   | 1493714.89 | Геодезический метод; Mt=0.1  | -   |
| 12   | 399068.67   | 1493715.28 | Геодезический метод; Mt=0.1  | -   |
| 1  | 399070.75   | 1493715.51 | Геодезический метод; Mt=0.1  | -   |

## Схема расположения границ публичного сервитута



Масштаб 1:500

Используемые условные знаки и обозначения:

|   |  |
|---|--|
|  | Характерная точка границы объекта  |
|  | Надписи номеров характерных точек границы объекта  |
|  | Граница объекта  |
|  | Часть границы, сведения ЕГРН о которой позволяют однозначно определить ее положение на местности |
|  | Надписи кадастрового номера земельного участка   |

| Текстовое описание местоположения границ объекта |          |                              |
|--|----------|------------------------------|
| Прохождение границы                              |          | Описание прохождения границы |
| от точки   | до точки |                              |
| 1  | 2        | 3                            |
| 1  | 1        | 66:58:0106001:41             |