



АКЦИОНЕРНОЕ ОБЩЕСТВО  
«ГАЗЭКС»  
(АО «ГАЗЭКС»)

Почтовый адрес: ул. Фрунзе, д.100, корп. А, г. Екатеринбург,  
620144; Юридический адрес: ул. Мусоргского, д.4,  
г. Каменск-Уральский, Свердловская обл. 623428;  
тел. 8(343) 266 94 96 [www.gazeks.com](http://www.gazeks.com)  
e-mail [ugs@gazeks.com](mailto:ugs@gazeks.com); ОКПО 03302492  
ОГРН 1036600620440 ИНН 6612001379 КПП 661201001

Главе городского округа  
Первоуральск

И.В. Кабцу

от 07.05.2024 № 01-1517

На № \_\_\_\_\_ от \_\_\_\_\_

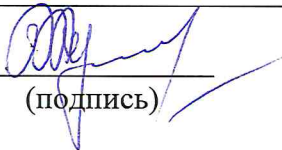
Ходатайство об установлении публичного сервитута

1	Администрация городского округа Первоуральск (наименование органа, принимающего решение об установлении публичного сервитута)	
2	Сведения о лице, представившем ходатайство об установлении публичного сервитута (далее - заявитель)	
2.1	Полное наименование	Акционерное общество «ГАЗЭКС»
2.2	Сокращенное наименование	АО «ГАЗЭКС»
2.3	Организационно-правовая форма	Акционерное общество
2.4	Почтовый адрес (индекс, субъект Российской Федерации, населенный пункт, улица, дом)	620144, Свердловская область, г. Екатеринбург, ул. Фрунзе, 100а
2.5	Юридический адрес (индекс, субъект Российской Федерации, населенный пункт, улица, дом)	623428, Свердловская область, г. Каменск-Уральский, ул. Мусоргского, 4
2.6	Адрес электронной почты	<a href="mailto:ugs@gazeks.com">ugs@gazeks.com</a>
2.7	ОГРН	1036600620440
2.8	ИНН	6612001379
3	Сведения о представителе заявителя	
3.1	Фамилия	Курьянова
	Имя	Марина
	Отчество (при наличии)	Юрьевна

Исполнитель Макурин Е.В.  
Телефон 8(343)220-95-67  
[E\\_Makurin@gazeks.com](mailto:E_Makurin@gazeks.com)

3.2	Адрес электронной почты	E_Makurin@gazeks.com
3.3	Телефон	8(343)220-95-67
3.4	Наименование и реквизиты документа, подтверждающего полномочия представителя заявителя	Доверенность № 083-01/2024 от 29.12.2023
4	Прошу установить публичный сервитут в отношении земель и (или) земельного (ых) участка(ов) 66:58:0000000:75 (вх.66:58:0107001:37) (:75/чзу1- 4626,2 кв.м.) 66:58:0107001:665 (:665/чзу1-2542,1 кв.м.) в целях (указываются цели, предусмотренные статьей 39.37 Земельного кодекса Российской Федерации или статьей 3.6 Федерального закона от 25 октября 2001 г. № 137-ФЗ «О введении в действие Земельного кодекса Российской Федерации»): <u>размещения линейного объекта системы газоснабжения местного значения для газоснабжения (технологического присоединения) объекта капитального строительства</u> <u>«Газопровод высокого давления до границы земельного участка по адресу: Свердловская область, г. Первоуральск, Верхне-Шайтанское водохранилище (кад.№ 66:58:0103001:27)»</u>	
5	Испрашиваемый срок публичного сервитута _____	10 лет
6	Срок, в течение которого в соответствии с расчетом заявителя использование земельного участка (его части) и (или) расположенного на нем объекта недвижимости в соответствии с их разрешенным использованием будет в соответствии с подпунктом 4 пункта 1 статьи 39.41 Земельного кодекса Российской Федерации невозможно или существенно затруднено (при возникновении таких обстоятельств) _____	2 мес.
7	Обоснование необходимости установления публичного сервитута Договор о подключении (технологическом присоединении) газоиспользующего оборудования и объектов капитального строительства к сети газораспределения №467-3-497/2019 от 19.03.2019. Исполнитель АО «ГАЗЭКС» Заявитель ППМУП «Водоканал» Постановление администрации городского округа Первоуральск №1202 от 04.05.2023 «Об утверждении проекта планировки и межевания территории линейного объекта "Газопровод высокого давления до границы земельного участка по адресу: Свердловская область, г.Первоуральск, Верхне-Шайтанское водохранилище, (кад.№66:58:0103001:0027)". Испрашиваемый вариант размещения газопровода соответствует нормативным требованиям к размещению и безопасной эксплуатации, а так же предусматривает минимальную протяжённость газопровода, что обеспечивает меньшую стоимость платы за подключение (технологическое присоединение). Постановление Правительства РФ от 20 ноября 2000 г. N 878 "Об утверждении Правил охраны газораспределительных сетей" Для газораспределительных сетей устанавливаются охранная зона: п.7 п.п. б) вдоль трасс подземных газопроводов из полиэтиленовых труб при использовании медного провода для обозначения <u>трассы газопровода</u> - в виде территории, ограниченной условными линиями, проходящими на расстоянии 3 метров от газопровода со стороны провода и 2 метров - с противоположной стороны.	
8	Сведения о правообладателе инженерного сооружения, которое переносится в связи с изъятием земельного участка для государственных или муниципальных нужд в случае, если заявитель не является собственником указанного инженерного сооружения (в данном случае указываются сведения в объеме, предусмотренном пунктом 2 настоящей Формы) (заполняется в случае, если ходатайство об установлении публичного сервитута подается с целью установления сервитута в целях реконструкции инженерного сооружения, которое переносится в связи с изъятием такого земельного участка для государственных или муниципальных нужд)	—



9	Кадастровые номера земельных участков (при их наличии), в отношении которых испрашивается публичный сервитут и границы которых внесены в Единый государственный реестр недвижимости	66:58:0000000:75 (вх.66:58:0107001:37) 66:58:0107001:665	
10	Право, на котором инженерное сооружение принадлежит заявителю (если подано ходатайство об установлении публичного сервитута для реконструкции, капитального ремонта или эксплуатации указанного инженерного сооружения, реконструкции или капитального ремонта участка (части) инженерного сооружения, являющегося линейным объектом) _____		
11	Сведения о способах представления результатов рассмотрения ходатайства:		
	в виде электронного документа, который направляется уполномоченным органом заявителю посредством электронной почты	<u>да</u> (да/нет)	
	в виде бумажного документа, который заявитель получает непосредственно при личном обращении или посредством почтового отправления	<u>нет</u> (да/нет)	
12	Документы, прилагаемые к ходатайству: <u>описание местоположения границ публичного сервитута; копия доверенности № 083-01/2024 от 29.12.2023г.; копия Договора №467-3-497/2019 от 19.03.2019, график проведения работ.</u>		
13	Подтверждаю согласие на обработку персональных данных (сбор, систематизацию, накопление, хранение, уточнение, (обновление, изменение), использование, распространение (в том числе передачу), обезличивание, блокирование, уничтожение персональных данных, а также иных действий, необходимых для обработки персональных данных в соответствии с законодательством Российской Федерации), в том числе в автоматизированном режиме		
14	Подтверждаю, что сведения, указанные в настоящем ходатайстве, на дату представления ходатайства достоверны; документы (копии документов) и содержащиеся в них сведения соответствуют требованиям, установленным статьей 39.41 Земельного кодекса Российской Федерации		
15	Подпись:	Дата	
	 _____ (подпись)	<u>М.Ю. Курьянова</u> (инициалы, фамилия)	« <u>07</u> » <u>05</u> <u>2024</u> г.

**ОПИСАНИЕ МЕСТОПОЛОЖЕНИЯ ГРАНИЦ**

Публичный сервитут

(наименование объекта, местоположение границ которого описано (далее - объект))

Кадастровые номера земельных участков, входящих в зону действия публичного сервитута:

66:58:0000000:75 (вх. 66:58:0107001:37), 66:58:0107001:665

Сведения об объекте		
№ п/п	Характеристики объекта	Описание характеристик
1	2	3
1	Местоположение объекта	Свердловская область, г. Первоуральск
2	Площадь объекта ± величина погрешности определения площади ( $P \pm \Delta P$ ), м <sup>2</sup>	7168 ± 11 (:75/чзу1- 4626 кв.м.;665/чзу1- 2542 кв.м.)
3	Иные характеристики объекта	1. Публичный сервитут, со сроком действия - 10 лет, с целью прокладки инженерных коммуникаций, их эксплуатации под объект газоснабжения "Газопровод высокого давления до границы земельного участка по адресу: Свердловская область, г.Первоуральск, Верхне-Шайтанское водохранилище, (кад.№66:58:0103001:0027)", распространяется на часть земельных участков с кадастровыми номерами 66:58:0000000:75 (вх. 66:58:0107001:37) и 66:58:0107001:665.

Сведения о местоположении границ объекта					
1. Система координат –МСК-66, зона I					
2. Сведения о характерных точках границ объекта					
Обозначение характерных точек границ	Координаты, м		Метод определения координат характерной точки	Средняя квадратическая погрешность положения характерной точки (Mt), м	Описание обозначения точки на местности (при наличии)
	X	Y			
1	2	3	4	5	6
1	400519.50	1495080.48	Геодезический метод	0.1	-
2	400527.69	1495080.54	Геодезический метод	0.1	-
3	400555.42	1495087.97	Геодезический метод	0.1	-
4	400574.25	1495089.83	Геодезический метод	0.1	-
5	400575.57	1495083.25	Геодезический метод	0.1	-
6	400783.38	1495082.85	Геодезический метод	0.1	-
7	400787.75	1495091.74	Геодезический метод	0.1	-
8	400808.07	1495082.78	Геодезический метод	0.1	-
9	400828.22	1495083.12	Геодезический метод	0.1	-
10	400837.73	1495084.74	Геодезический метод	0.1	-
11	400836.00	1495092.57	Геодезический метод	0.1	-
12	400827.47	1495091.11	Геодезический метод	0.1	-
13	400809.70	1495090.81	Геодезический метод	0.1	-
14	400783.96	1495102.16	Геодезический метод	0.1	-
15	400778.40	1495090.86	Геодезический метод	0.1	-
16	400582.13	1495091.24	Геодезический метод	0.1	-
17	400580.68	1495098.50	Геодезический метод	0.1	-
18	400553.98	1495095.86	Геодезический метод	0.1	-
19	400515.30	1495085.50	Геодезический метод	0.1	-
20	400501.70	1495136.31	Геодезический метод	0.1	-
21	400499.91	1495142.98	Геодезический метод	0.1	-
22	400499.84	1495143.26	Геодезический метод	0.1	-

## Сведения о местоположении границ объекта

## 1. Система координат –МСК-66, зона1

## 2. Сведения о характерных точках границ объекта

Обозначение характерных точек границ	Координаты, м		Метод определения координат характерной точки	Средняя квадратическая погрешность положения характерной точки (Мт), м	Описание обозначения точки на местности (при наличии)
	X	Y			
23	400484.71	1495156.26	Геодезический метод	0.1	-
24	400473.00	1495166.32	Геодезический метод	0.1	-
25	400469.67	1495170.85	Геодезический метод	0.1	-
26	400463.25	1495177.52	Геодезический метод	0.1	-
27	400459.09	1495182.90	Геодезический метод	0.1	-
28	400459.30	1495185.01	Геодезический метод	0.1	-
29	400453.13	1495193.43	Геодезический метод	0.1	-
30	400446.17	1495199.81	Геодезический метод	0.1	-
31	400427.96	1495216.47	Геодезический метод	0.1	-
32	400403.18	1495230.42	Геодезический метод	0.1	-
33	400399.64	1495232.01	Геодезический метод	0.1	-
34	400390.49	1495236.10	Геодезический метод	0.1	-
35	400384.78	1495238.65	Геодезический метод	0.1	-
36	400381.01	1495240.34	Геодезический метод	0.1	-
37	400373.94	1495243.48	Геодезический метод	0.1	-
38	400367.08	1495245.99	Геодезический метод	0.1	-
39	400362.48	1495248.41	Геодезический метод	0.1	-
40	400350.58	1495254.63	Геодезический метод	0.1	-
41	400337.87	1495260.26	Геодезический метод	0.1	-
42	400316.44	1495268.73	Геодезический метод	0.1	-
43	400303.77	1495273.73	Геодезический метод	0.1	-
44	400298.10	1495276.02	Геодезический метод	0.1	-
45	400292.10	1495278.85	Геодезический метод	0.1	-
46	400280.40	1495283.59	Геодезический метод	0.1	-
47	400258.97	1495289.49	Геодезический метод	0.1	-
48	400256.35	1495289.78	Геодезический метод	0.1	-
49	400253.34	1495291.04	Геодезический метод	0.1	-
50	400223.06	1495299.38	Геодезический метод	0.1	-
51	400194.87	1495309.11	Геодезический метод	0.1	-
52	400166.33	1495314.20	Геодезический метод	0.1	-
53	400145.54	1495317.10	Геодезический метод	0.1	-
54	400132.08	1495320.32	Геодезический метод	0.1	-
55	400101.66	1495331.02	Геодезический метод	0.1	-
56	400095.11	1495333.32	Геодезический метод	0.1	-
57	400054.49	1495348.91	Геодезический метод	0.1	-
58	399985.68	1495349.90	Геодезический метод	0.1	-
59	399984.83	1495350.34	Геодезический метод	0.1	-
60	399981.24	1495343.20	Геодезический метод	0.1	-
61	399983.67	1495341.93	Геодезический метод	0.1	-
62	400052.96	1495340.93	Геодезический метод	0.1	-
63	400089.65	1495326.83	Геодезический метод	0.1	-
64	400101.41	1495324.43	Геодезический метод	0.1	-
65	400102.57	1495324.19	Геодезический метод	0.1	-
66	400130.15	1495312.56	Геодезический метод	0.1	-
67	400139.82	1495310.86	Геодезический метод	0.1	-
68	400144.01	1495310.92	Геодезический метод	0.1	-
69	400153.80	1495309.59	Геодезический метод	0.1	-

## Сведения о местоположении границ объекта

## 1. Система координат –МСК-66, зона1

## 2. Сведения о характерных точках границ объекта

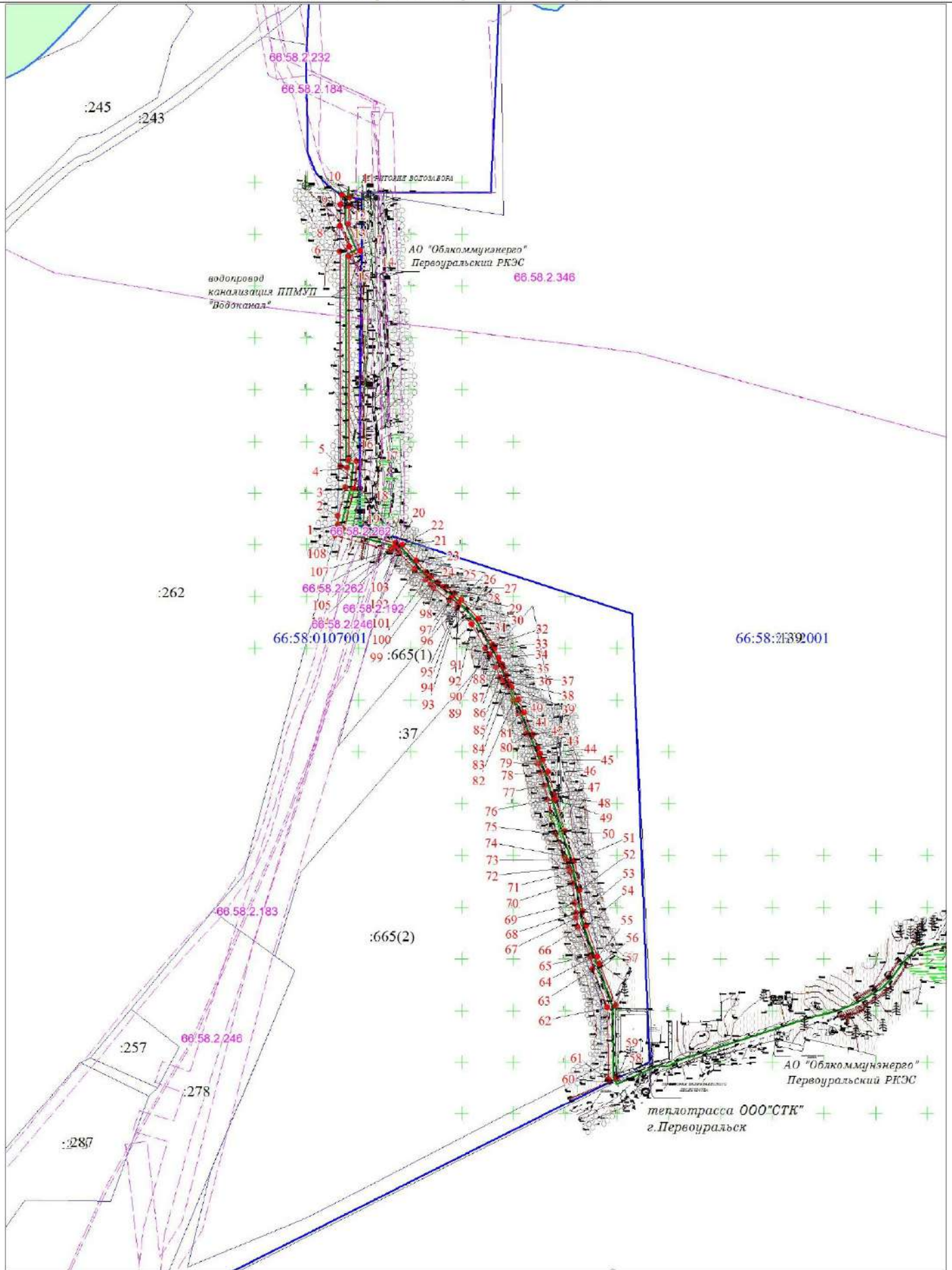
Обозначение характерных точек границ	Координаты, м		Метод определения координат характерной точки	Средняя квадратическая погрешность положения характерной точки (Mt), м	Описание обозначения точки на местности (при наличии)
	X	Y			
70	400172.76	1495307.06	Геодезический метод	0.1	-
71	400183.59	1495304.73	Геодезический метод	0.1	-
72	400187.94	1495303.52	Геодезический метод	0.1	-
73	400195.50	1495300.79	Геодезический метод	0.1	-
74	400199.23	1495299.14	Геодезический метод	0.1	-
75	400220.69	1495291.73	Геодезический метод	0.1	-
76	400253.74	1495282.63	Геодезический метод	0.1	-
77	400267.18	1495279.91	Геодезический метод	0.1	-
78	400280.03	1495276.68	Геодезический метод	0.1	-
79	400288.08	1495273.97	Геодезический метод	0.1	-
80	400316.95	1495262.81	Геодезический метод	0.1	-
81	400336.94	1495254.77	Геодезический метод	0.1	-
82	400349.40	1495249.58	Геодезический метод	0.1	-
83	400363.76	1495243.11	Геодезический метод	0.1	-
84	400368.31	1495240.20	Геодезический метод	0.1	-
85	400371.30	1495237.09	Геодезический метод	0.1	-
86	400381.34	1495233.35	Геодезический метод	0.1	-
87	400393.41	1495227.76	Геодезический метод	0.1	-
88	400394.14	1495227.23	Геодезический метод	0.1	-
89	400399.54	1495223.29	Геодезический метод	0.1	-
90	400423.24	1495209.95	Геодезический метод	0.1	-
91	400438.81	1495195.69	Геодезический метод	0.1	-
92	400441.22	1495196.94	Геодезический метод	0.1	-
93	400441.81	1495196.92	Геодезический метод	0.1	-
94	400442.22	1495196.59	Геодезический метод	0.1	-
95	400442.29	1495196.52	Геодезический метод	0.1	-
96	400448.05	1495189.96	Геодезический метод	0.1	-
97	400446.11	1495189.01	Геодезический метод	0.1	-
98	400457.80	1495173.52	Геодезический метод	0.1	-
99	400461.67	1495170.09	Геодезический метод	0.1	-
100	400465.94	1495165.41	Геодезический метод	0.1	-
101	400476.00	1495154.52	Геодезический метод	0.1	-
102	400492.15	1495140.00	Геодезический метод	0.1	-
103	400496.03	1495137.53	Геодезический метод	0.1	-
104	400497.03	1495136.31	Геодезический метод	0.1	-
105	400496.55	1495134.85	Геодезический метод	0.1	-
106	400496.25	1495133.92	Геодезический метод	0.1	-
107	400494.62	1495131.84	Геодезический метод	0.1	-
108	400509.12	1495077.67	Геодезический метод	0.1	-
1	400519.50	1495080.48	Геодезический метод	0.1	-

## 3. Сведения о характерных точках части (частей) границы объекта

Обозначение характерных точек части границы	Координаты, м		Метод определения координат характерной точки	Средняя квадратическая погрешность положения характерной точки (Mt), м	Описание обозначения точки на местности (при наличии)
	X	Y			
1	2	3	4	5	6
-	-	-	-	-	-



Схема расположения границ публичного сервитута




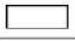
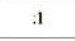




Масштаб 1:3500

Используемые условные знаки и обозначения:

●	Характерная точка границы объекта
1	Надписи номеров характерных точек границы объекта

Используемые условные знаки и обозначения:

	Граница объекта
	Граница охранной зоны
	Обозначение границы охранной зоны
	Существующая часть границы, имеющиеся в ЕГРН сведения о которой достаточны для определения ее местоположения
	Надписи кадастрового номера земельного участка
	Граница кадастрового квартала
	Обозначение кадастрового квартала



Текстовое описание местоположения границ объекта		
Прохождение границы		Описание прохождения границы
от точки	до точки	
1	2	3
-	-	-