

(наименование документа об утверждении, включая наименования органов государственной власти или органов местного самоуправления, принявших решение об утверждении схемы или подписавших соглашение о перераспределении земельных участков)

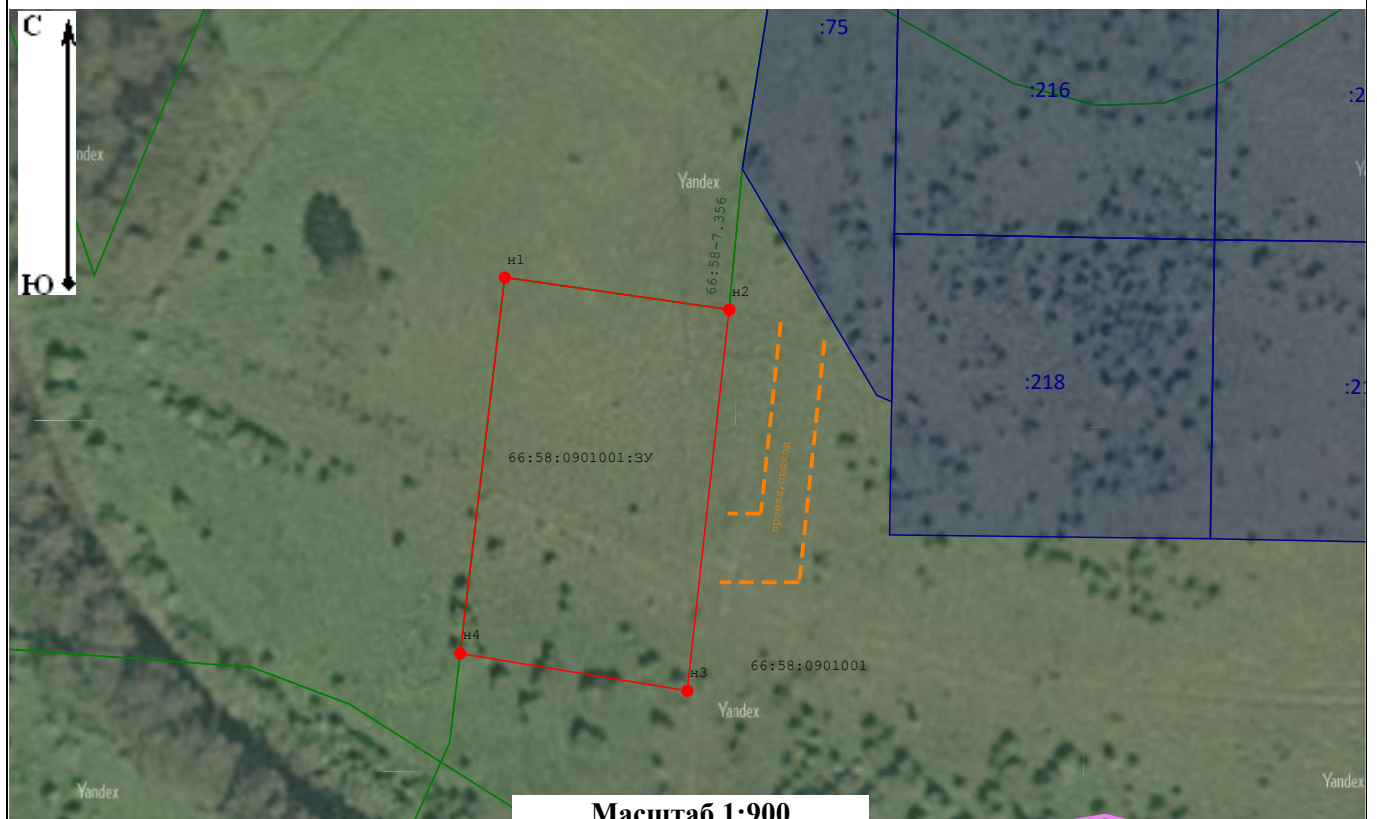
от _____ № _____

Схема расположения земельного участка или земельных участков на кадастровом плане территории

Система координат:	
Условный номер земельного участка	:ЗУ2
<i>(указывается в случае, если предусматривается образование двух и более земельных участков)</i>	

Площадь земельного участка	1 238 М ²
<i>(указывается проектная площадь образуемого земельного участка, вычисленная с использованием технологических и программных средств, в том числе размещенных на официальном сайте федерального органа исполнительной власти, уполномоченного Правительством Российской Федерации на осуществление государственного кадастрового учета, государственной регистрации прав, ведение Единого государственного реестра недвижимости и предоставление сведений, содержащихся в Едином государственном реестре недвижимости, в информационно-телекоммуникационной сети "Интернет" (далее - официальный сайт), с округлением до 1 квадратного метра. Указанное значение площади земельного участка может быть уточнено при проведении кадастровых работ не более чем на десять процентов)</i>	

Обозначение характерных точек границ	Координаты		Обозначение характерных точек границ	Координаты	
	<i>(указываются в случае подготовки схемы расположения земельного участка с использованием технологических и программных средств, в том числе размещенных на официальном сайте. Значения координат, полученные с использованием указанных технологических и программных средств, указываются с округлением до 0,01 метра)</i>			<i>(указываются в случае подготовки схемы расположения земельного участка с использованием технологических и программных средств, в том числе размещенных на официальном сайте. Значения координат, полученные с использованием указанных технологических и программных средств, указываются с округлением до 0,01 метра)</i>	
	X	Y		X	Y
н1	410 835,00	1 472 022,74	н4	410 790,04	1 472 017,45
н2	410 831,15	1 472 049,47	н1	410 835,00	1 472 022,74
н3	410 785,58	1 472 044,47			



Масштаб 1:900

Условные обозначения:

- - характерная точка границы земельного участка, сведения о которой отсутствуют в ЕГРН
- границы земельного участка, сведения о которых содержатся в ЕГРН
- земли общего пользования, проход, проезд
- граница жилой зоны
- вновь образованная часть границы, сведения о которой достаточны для определения ее местоположения
- :218 - номера земельных участков, согласно сведениям из ЕГРН
- 66:58:0901001 - номер кадастрового квартала
- 66:58-7.356 - номер жилой зоны