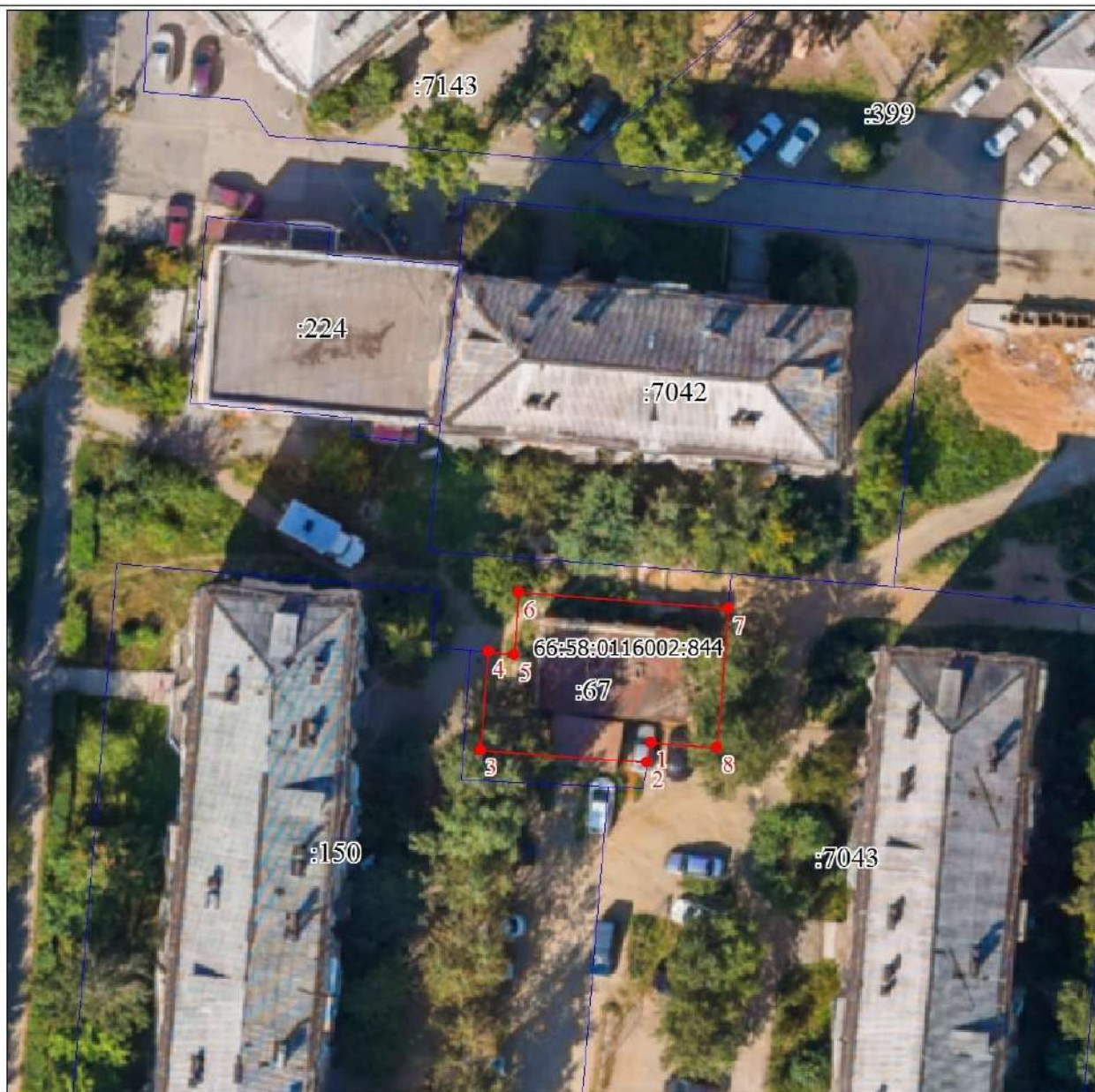


Приложение
УТВЕРЖДЕНА
постановлением Администрации
городского округа Первоуральск
от 19.06.2024 № 1548

ОПИСАНИЕ МЕСТОПОЛОЖЕНИЯ ГРАНИЦ ПУБЛИЧНОГО СЕРВИТУТА ПО ОБЪЕКТУ				
здания тепlopункта с кадастровым номером 66:58:0116002:844, по адресу:Свердловская область, г. Первоуральск, Трубников, 31в				
Сведения об объекте				
N п/п	Характеристики объекта		Описание характеристик	
1	2		3	
1	Местоположение объекта		Свердловская область, Первоуральск г, ул.Трубников, 31В	
2	Площадь объекта ± величина погрешности определения площади (Р ± ΔР), м²		195 ± 5	
3	Иные характеристики объекта		1. Публичный сервитут к зданию тепlopункта с кадастровым номером 66:58:0116002:844, по адресу:Свердловская область, г. Первоуральск, Трубников,31в. Размер публичного сервитута соответствует размеру охранной зоны объектов теплоснабжения в соответствии с Приказом Министерства Архитектуры, строительства и жилищно-коммунального хозяйства РФ от 17 августа 1992 года N 197. 2. тепlopункт с кадастровым номером 66:58:0116002:844, по адресу:Свердловская область, г. Первоуральск, ул.Трубников,31в	
Сведения о местоположении границ объекта				
1. Система координат МСК-66, зона 1				
2. Сведения о характерных точках границ объекта				
Обозначение характерных точек границ	Координаты, м		Метод определения координат характерной точки и Средняя квадратическая погрешность положения характерной точки (Mt), м	Описание обозначения точки на местности (при наличии)
	X	Y		
1	2	3	4	5
1	398141.78	1494226.23	Геодезический метод; Mt=0.1	0.1
2	398140.22	1494225.94	Геодезический метод; Mt=0.1	0.1
3	398141.20	1494213.47	Геодезический метод; Mt=0.1	0.1
4	398148.53	1494214.08	Геодезический метод; Mt=0.1	0.1
5	398148.29	1494216.03	Геодезический метод; Mt=0.1	0.1
6	398152.99	1494216.34	Геодезический метод; Mt=0.1	0.1
7	398151.78	1494232.04	Геодезический метод; Mt=0.1	0.1
8	398141.37	1494231.23	Геодезический метод; Mt=0.1	0.1
1	398141.78	1494226.23	Геодезический метод; Mt=0.1	0.1

Схема расположения границ публичного сервитута



Масштаб 1:500

Используемые условные знаки и обозначения:

	Характерная точка границы объекта
	Надписи номеров характерных точек границы объекта
	Граница объекта
	Часть границы, сведения ЕГРН о которой позволяют однозначно определить ее положение на местности
	Надписи кадастрового номера земельного участка

Подпись  Козлова Е. В.

Дата 11 декабря 2023 г.

Текстовое описание местоположения границ объекта		
Прохождение границы		Описание прохождения границы
от точки	до точки	
1	2	3
1	1	66:58:0116002:67