

(наименование документа об утверждении, включая наименования органов государственной власти или органов местного самоуправления, принявших решение об утверждении схемы или подписавших соглашение о перераспределении земельных участков)

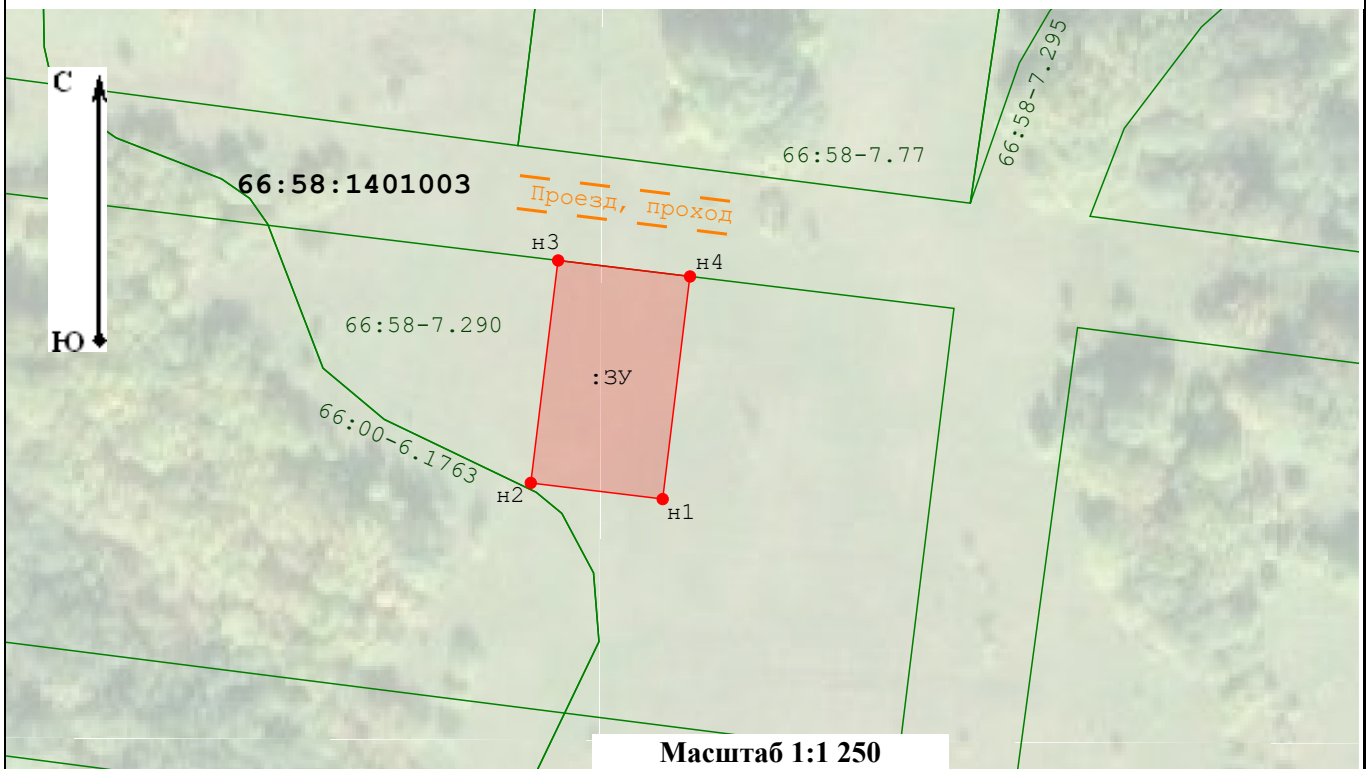
от _____ № _____

Схема расположения земельного участка или земельных участков на кадастровом плане территории

Система координат: МСК - 66, зона 1	
Условный номер земельного участка	:ЗУ
<i>(указывается в случае, если предусматривается образование двух и более земельных участков)</i>	

Площадь земельного участка	815	м ²
<i>(указывается проектная площадь образуемого земельного участка, вычисленная с использованием технологических и программных средств, в том числе размещенных на официальном сайте федерального органа исполнительной власти, уполномоченного Правительством Российской Федерации на осуществление государственного кадастрового учета, государственной регистрации прав, ведение Единого государственного реестра недвижимости и предоставление сведений, содержащихся в Едином государственном реестре недвижимости, в информационно-телекоммуникационной сети "Интернет" (далее - официальный сайт), с округлением до 1 квадратного метра. Указанное значение площади земельного участка может быть уточнено при проведении кадастровых работ не более чем на десять процентов)</i>		

Обозначение характерных точек границ	Координаты		Обозначение характерных точек границ	Координаты	
	<i>(указываются в случае подготовки схемы расположения земельного участка с использованием технологических и программных средств, в том числе размещенных на официальном сайте. Значения координат, полученные с использованием указанных технологических и программных средств, указываются с округлением до 0,01 метра)</i>			<i>(указываются в случае подготовки схемы расположения земельного участка с использованием технологических и программных средств, в том числе размещенных на официальном сайте. Значения координат, полученные с использованием указанных технологических и программных средств, указываются с округлением до 0,01 метра)</i>	
	X	Y		X	Y
н1	403 373,05	1 481 955,40	н4	403 409,89	1 481 959,93
н2	403 375,73	1 481 933,60	н1	403 373,05	1 481 955,40
н3	403 412,54	1 481 938,12			



Условные обозначения:

- - характерная точка границы земельного участка, сведения о которой отсутствуют в ЕГРН, новая характерная точка
- - вновь образованная часть границы
- - Границы территориальной зоны
- - - - Проезд, проход
- :ЗУ - образуемый земельный участок
- 66:58:1401003 - Обозначение кадастрового квартала
- 66:58-7.290 - Обозначение номера территориальной зоны