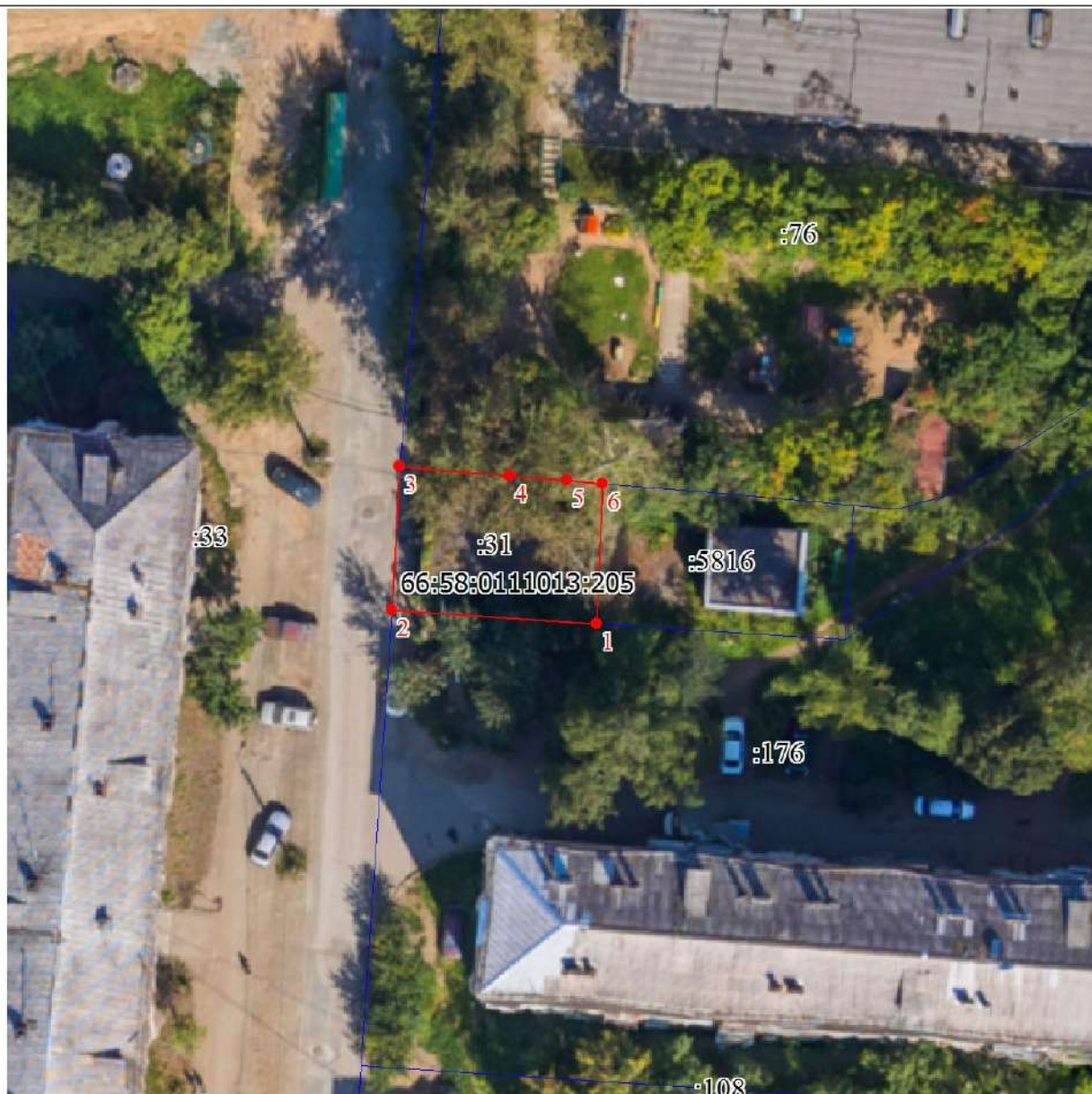


Приложение  
УТВЕРЖДЕНА  
постановлением Администрации  
городского округа Первоуральск  
от 01.07.2024 № 1661

ОПИСАНИЕ МЕСТОПОЛОЖЕНИЯ ГРАНИЦ ПУБЛИЧНОГО СЕРВИТУТА ПО ОБЪЕКТУ <u>здание тепловыпускника с кадастровым номером 66:58:0111013:205 по адресу:Свердловская область, г. Первоуральск, пр-кт. Ильича,3/2</u>				
Сведения об объекте				
№ п/п	Характеристики объекта		Описание характеристик	
1	2		3	
1	Местоположение объекта		Свердловская область, Первоуральск г, Ильича ул, д 3/2	
2	Площадь объекта ± величина погрешности определения площади (Р ± ΔР), м²		157 ± 4	
3	Иные характеристики объекта		1. Публичный сервитут к зданию тепловыпускника с кадастровым номером 66:58:0111013:205 по адресу:Свердловская область, г. Первоуральск, пр-кт. Ильича,3/2 Размер публичного сервитута соответствует размеру охранной зоны объектов теплоснабжения в соответствии с Приказом Министерства Архитектуры, строительства и жилищно-коммунального хозяйства РФ от 17 августа 1992 года N 197.  2. тепловыпускник с кадастровым номером 66:58:0111013:205 по адресу:Свердловская область, г. Первоуральск, пр-кт. Ильича,3/2	
Сведения о местоположении границ объекта				
1. Система координат МСК-66, зона 1				
2. Сведения о характерных точках границ объекта				
Обозначение характерных точек границ	Координаты, м		Метод определения координат характерной точки и Средняя квадратическая погрешность положения характерной точки (Mt), м	Описание обозначения точки на местности (при наличии)
	X	Y		
1	2	3	4	5
1	398448.18	1492990.15	Геодезический метод; Mt=0.1	-
2	398449.19	1492975.06	Геодезический метод; Mt=0.1	-
3	398459.69	1492975.65	Геодезический метод; Mt=0.1	-
4	398459.04	1492983.76	Геодезический метод; Mt=0.1	-
5	398458.69	1492987.95	Геодезический метод; Mt=0.1	-
6	398458.48	1492990.56	Геодезический метод; Mt=0.1	-
1	398448.18	1492990.15	Геодезический метод; Mt=0.1	-

# Схема расположения границ публичного сервитута



Масштаб 1:500

Используемые условные знаки и обозначения:

	Характерная точка границы объекта
	Надписи номеров характерных точек границы объекта
	Граница объекта
	Часть границы, сведения ЕГРН о которой позволяют однозначно определить ее положение на местности
	Надписи кадастрового номера земельного участка

Подпись \_\_\_\_\_ Козлова Е. В.

Дата 11 декабря 2023 г.

Текстовое описание местоположения границ объекта		
Прохождение границы		Описание прохождения границы
от точки	до точки	
1	2	3
1	1	66:58:0114001:31