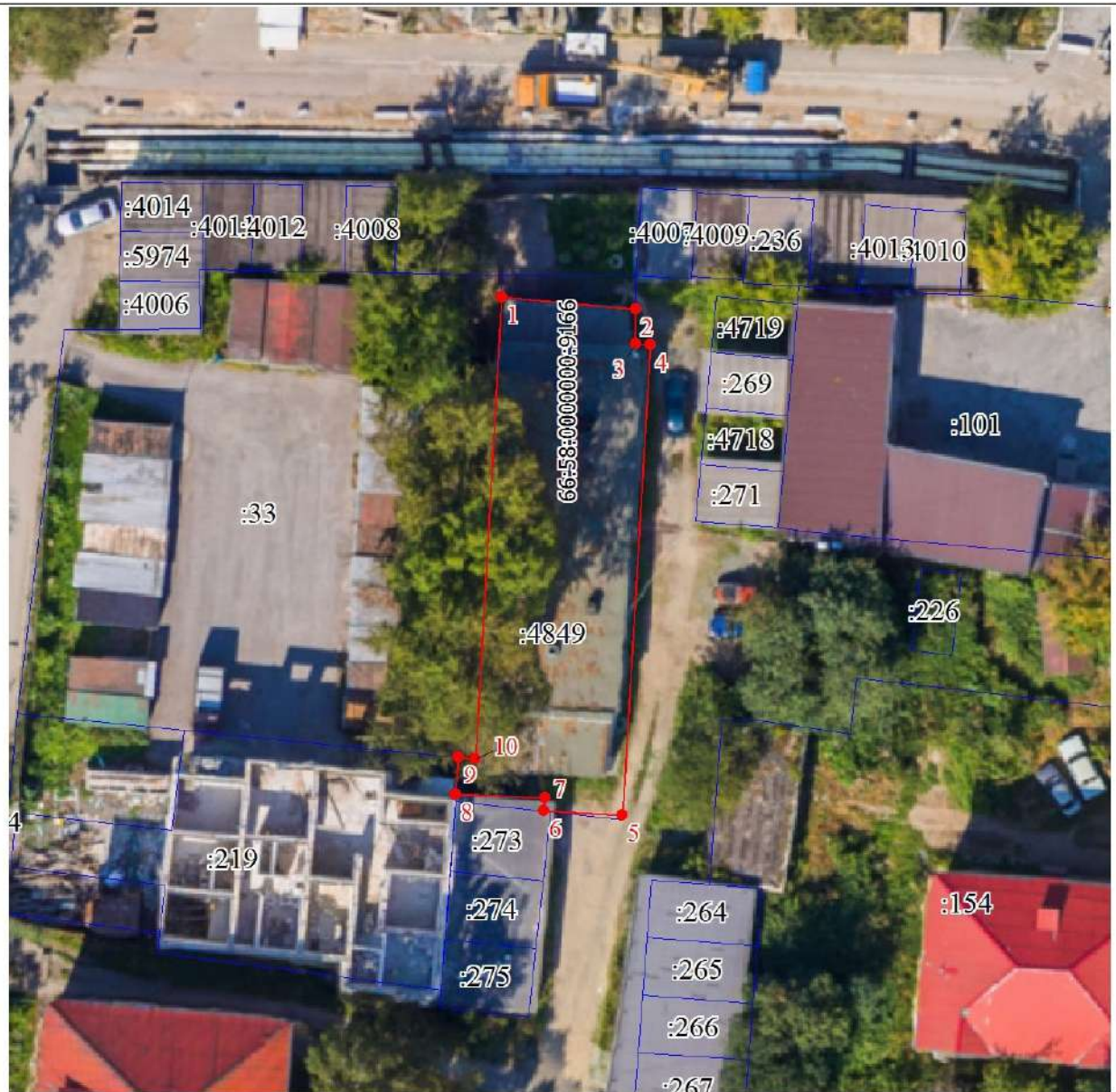


ОПИСАНИЕ МЕСТОПОЛОЖЕНИЯ ГРАНИЦ ПУБЛИЧНОГО СЕРВИТУТА ПО ОБЪЕКТУ				
здание тепловыделителя с кадастровым номером 66:58:0000000:9166 по адресу:Свердловская область, г. Первоуральск, Малышева, 1а				
Сведения об объекте				
N п/п	Характеристики объекта		Описание характеристик	
1	2		3	
1	Местоположение объекта		Свердловская область, Первоуральск г, Малышева ул, д 1А	
2	Площадь объекта ± величина погрешности определения площади (Р ± ΔР), м²		405 ± 7	
3	Иные характеристики объекта		1. Публичный сервитут к зданию тепловыделителя с кадастровым номером 66:58:0000000:9166 по адресу:Свердловская область, г. Первоуральск, Малышева, 1а Размер публичного сервитута соответствует размеру охранной зоны объектов теплоснабжения в соответствии с Приказом Министерства Архитектуры, строительства и жилищно-коммунального хозяйства РФ от 17 августа 1992 года N 197.  2. тепловыделитель с кадастровым номером 66:58:0000000:9166 по адресу:Свердловская область, г. Первоуральск, Малышева, 1а	
Сведения о местоположении границ объекта				
1. Система координат МСК-66, зона 1				
2. Сведения о характерных точках границ объекта				
Обозначение характерных точек границ	Координаты, м		Метод определения координат характерной точки и Средняя квадратическая погрешность положения характерной точки (Mt), м	Описание обозначения точки на местности (при наличии)
	X	Y		
1	2	3	4	5
1	398637.14	1493882.90	Геодезический метод; Mt=0.1	-
2	398636.22	1493892.70	Геодезический метод; Mt=0.1	-
3	398633.72	1493892.70	Геодезический метод; Mt=0.1	-
4	398633.65	1493893.76	Геодезический метод; Mt=0.1	-
5	398599.26	1493891.73	Геодезический метод; Mt=0.1	-
6	398599.55	1493886.00	Геодезический метод; Mt=0.1	-
7	398600.49	1493886.07	Геодезический метод; Mt=0.1	-
8	398600.77	1493879.54	Геодезический метод; Mt=0.1	-
9	398603.55	1493879.75	Геодезический метод; Mt=0.1	-
10	398603.43	1493880.96	Геодезический метод; Mt=0.1	-
1	398637.14	1493882.90	Геодезический метод; Mt=0.1	-

# Схема расположения границ публичного сервитута



Масштаб 1:500

Используемые условные знаки и обозначения:

	Характерная точка границы объекта
	Надписи номеров характерных точек границы объекта
	Граница объекта
	Часть границы, сведения ЕГРН о которой позволяют однозначно определить ее положение на местности
	Надписи кадастрового номера земельного участка

Подпись \_\_\_\_\_ Козлова Е. В.

Дата 13 декабря 2023 г.

Текстовое описание местоположения границ объекта		
Прохождение границы		Описание прохождения границы
от точки	до точки	
1	2	3
1	1	66:58:0115001:4849