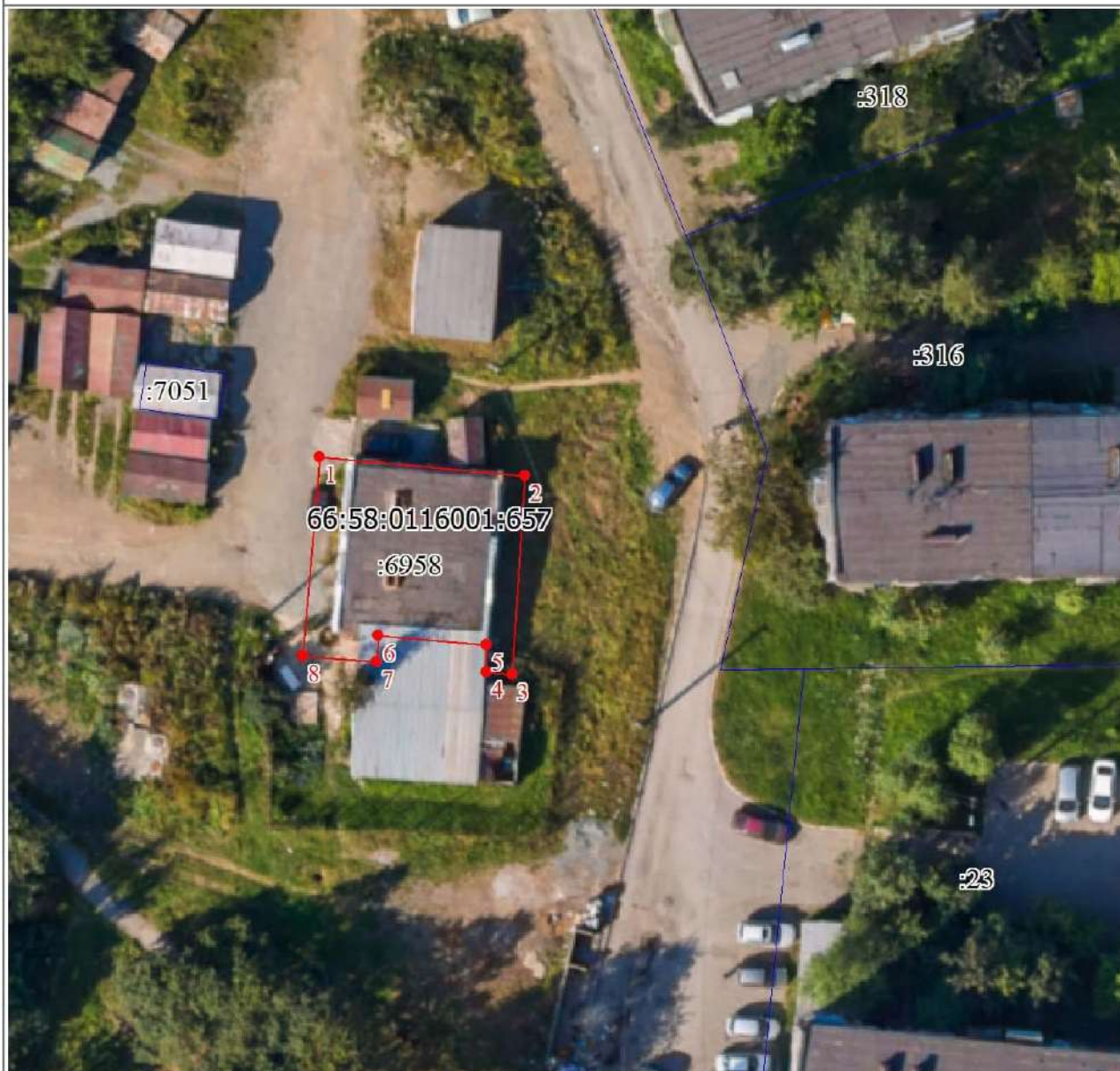


ОПИСАНИЕ МЕСТОПОЛОЖЕНИЯ ГРАНИЦ ПУБЛИЧНОГО СЕРВИТУТА ПО ОБЪЕКТУ				
Публичный сервитут к зданию теплопункта с кадастровым номером 66:58:0116001:657, по адресу: Свердловская область, г. Первоуральск, ул. Вайнера,37				
Сведения об объекте				
Н п/п	Характеристики объекта		Описание характеристик	
1	2		3	
1	Местоположение объекта		Свердловская область, г. Первоуральск , ул. Вайнера,37	
2	Площадь объекта ± величина погрешности определения площади (Р ± ΔР), м²		215 ± 5	
3	Иные характеристики объекта		1. Публичный сервитут к зданию теплопункта с кадастровым номером 66:58:0116001:657, по адресу: Свердловская область, г. Первоуральск, ул. Вайнера,37 Размер публичного сервитута соответствует размеру охранной зоны объектов теплоснабжения в соответствии с Приказом Министерства Архитектуры, строительства и жилищно-коммунального хозяйства РФ от 17 августа 1992 года N 197. 2. теплопункт с кадастровым номером 66:58:0116001:657, по адресу: Свердловская область, г. Первоуральск, ул. Вайнера,37	
Сведения о местоположении границ объекта				
1. Система координат МСК-66, зона 1				
2. Сведения о характерных точках границ объекта				
Обозначение характерных точек границ	Координаты, м		Метод определения координат характерной точки	Описание обозначения точки на местности (при наличии)
	X	Y		
1	2	3	4	5
1	399331.52	1494688.48	Геодезический метод; Мt=0.1	-
2	399330.13	1494703.81	Геодезический метод; Мt=0.1	-
3	399315.28	1494702.85	Геодезический метод; Мt=0.1	-
4	399315.46	1494700.93	Геодезический метод; Мt=0.1	-
5	399317.45	1494700.98	Геодезический метод; Мt=0.1	-
6	399318.16	1494692.86	Геодезический метод; Мt=0.1	-
7	399316.18	1494692.76	Геодезический метод; Мt=0.1	-
8	399316.66	1494687.21	Геодезический метод; Мt=0.1	-
1	399331.52	1494688.48	Геодезический метод; Мt=0.1	-

Схема расположения границ публичного сервитута



Масштаб 1:500

Используемые условные знаки и обозначения:

	Характерная точка границы объекта
	Надписи номеров характерных точек границы объекта
	Граница объекта
	Часть границы, сведения ЕГРН о которой позволяют однозначно определить ее положение на местности
	Надписи кадастрового номера земельного участка

Подпись  Козлова Е. В.

Дата 13 декабря 2023 г.

Текстовое описание местоположения границ объекта		
Прохождение границы		Описание прохождения границы
от точки	до точки	
1	2	3
1	1	66:58:0106001:6958