

от 09.04.2024 № 31-04/352

На № _____ от _____ г.

Главе городского округа
Первоуральск
И. В. Кабеч
mu_kp@prvadm.ru

Ходатайство об установлении
публичного сервитута (п. 14193)

Ходатайство об установлении публичного сервитута		
1	Администрация городского округа Первоуральск (наименование органа, принимающего решение об установлении публичного сервитута)	
2	Сведения о лице, представившем ходатайство об установлении публичного сервитута (далее – заявитель)	
2.1	Полное наименование	Акционерное общество «Облкоммунэнерго»
2.2	Сокращенное наименование	АО «Облкоммунэнерго»
2.3	Организационно-правовая форма	Акционерное общество
2.4	Почтовый адрес (индекс, субъект Российской Федерации, населенный пункт, улица, дом)	620063, г. Екатеринбург, ул. Чапаева, 14/10
2.5	Адрес электронной почты	secretar@okenergo.com
2.6	ОГРН	1156658098266
2.7	ИНН	6671028735
3	Сведения о представителе заявителя	
3.1	Фамилия	Анжауров
	Имя	Олег
	Отчество	Олегович
3.2	Адрес электронной почты	EZolotareva@okenergo.su
3.3	Телефон	+7(343) 286-05-81 (1346)

3.4	Наименование и реквизиты документа, подтверждающего полномочия представителя заявителя	Доверенность от 16.01.2024 г. Регистрационный № 66/13-н/66-2024-3-21
4	<p>Прошу установить публичный сервитут в отношении земель и (или) земельного(ых) участка(ов) в целях (указываются цели, предусмотренные статьей 39.37 Земельного кодекса Российской Федерации или статьей 3.6 Федерального закона от 25 октября 2001 г. N 137-ФЗ «О введении в действие Земельного кодекса Российской Федерации»): размещение объекта электросетевого комплекса – «Реконструкция КЛ-6кВ (инв. № 0028895) от ПС-35/6кВ Очистная (АО «Горэлектросеть») до РП-12 (каб. 3,4). Строительство ЛЭП-6кВ отпайкой от ВЛ-6 кВ ф. «МЖК» (от ПС-35/6 кВ Очистная (АО «Горэлектросеть»)) до точки присоединения».</p> <p>Публичный сервитут испрашивается для размещения линейного объекта электросетевого хозяйства, входящего в перечень объектов, утвержденный постановлением Правительства РФ от 12.11.2020 № 1816, для строительства которых не требуется подготовка документации по планировке территории и получения разрешения на строительство (ВЛ напряжением до 35 кВ включительно)</p>	
5	Испрашиваемый срок публичного сервитута: 10 лет	
6	Срок, в течение которого в соответствии с расчетом заявителя использование земельного участка (его части) и (или) расположенного на нем объекта недвижимости в соответствии с их разрешенным использованием будет в соответствии с подпунктом 4 пункта 1 статьи 39.41 Земельного кодекса Российской Федерации невозможно или существенно затруднено (при возникновении таких обстоятельств): 12 месяцев.	
7	<p>Обоснование необходимости установления публичного сервитута:</p> <p>1. Согласно пункту 1 статьи 39.37 Земельного кодекса Российской Федерации публичный сервитут устанавливается в целях размещения объектов электросетевого хозяйства, их неотъемлемых технологических частей, если указанные объекты являются объектами федерального, регионального или местного значения, либо необходимы для подключения (технологического присоединения) к сетям инженерно-технического обеспечения.</p> <p>2. В соответствии с законодательством о градостроительной деятельности (Генеральный план Первоуральского городского округа, утвержденный решением Думы Первоуральского городского округа от 25.09.2008 № 485, Правила землепользования и застройки на территории Первоуральского городского округа, утвержденные решением Думы Первоуральского городского округа от 26.08.2010 № 241) объект: «Реконструкция КЛ-6кВ (инв. № 0028895) от ПС-35/6кВ Очистная (АО «Горэлектросеть») до РП-12 (каб. 3,4). Строительство ЛЭП-6кВ отпайкой от ВЛ-6 кВ ф. «МЖК» (от ПС-35/6 кВ Очистная (АО «Горэлектросеть»)) до точки присоединения, Динасовское шоссе, д. 17, г. Первоуральск (договор на ТП 8155-2022-31-ЛК от 03.02.2023, заявитель Иванов И.В., п. 14193)», не подлежит отображению в документах территориального планирования.</p> <p>3. В соответствии с Постановлением Правительства РФ от 12.11.2020 № 1816 не требуется разработка документации по планировке территории.</p> <p>4. Публичный сервитут необходим для размещения объекта электросетевого хозяйства: «Реконструкция КЛ-6кВ (инв. № 0028895) от ПС-35/6кВ Очистная (АО «Горэлектросеть») до РП-12 (каб. 3,4). Строительство ЛЭП-6кВ отпайкой от ВЛ-6</p>	

кВ ф. «МЖК» (от ПС-35/6 кВ Очистная (АО «Горэлектросеть»)) до точки присоединения», в целях осуществления технологического присоединения энергопринимающих устройств заявителя: объект на земельном участке под автомоечный комплекс по адресу: Свердловская обл., г. Первоуральск, Динасовское шоссе, д. 17. Кадастровый номер земельного участка: 66:58:0112001:733:

- договор на технологическое присоединение: от 03.02.2023 № 8155-2022-31-ЛК;
- стороны договора: Акционерное общество «Облкоммунэнерго» и Иванов Иван Викторович;

- сроки технологического присоединения: составляет 1 год со дня заключения договора об осуществлении технологического присоединения к электрическим сетям.

5. По договору на технологическое присоединение от 03.02.2023 № 8155-2022-31-ЛК АО «Облкоммунэнерго» принимает на себя обязательства по осуществлению технологического присоединения энергопринимающих устройств заявителя, в том числе по обеспечению готовности объектов электросетевого хозяйства (включая их проектирование, строительство, реконструкцию) к присоединению энергопринимающих устройств.

Согласно вышеуказанному договору об осуществлении технологического присоединения к электрическим сетям, необходимо выполнить следующие мероприятия:

- Реконструкция 2КЛ – 6 кВ от РУ-6 кВ ПС 35/6 кВ «Очистная» до РУ – 6 кВ РП -12 (вв.2);

- Строительство ВКЛ – 6 кВ отпайкой от опоры № 10 ВЛ-6 кВ ф. МЖК до границы земельного участка заявителя.

Основные показатели объекта:

Максимальная мощность присоединяемых энергопринимающих устройств заявителя - составляет 560 кВт.

Категория нагрузки: третья.

Класс напряжения электрических сетей, к которым осуществляется технологическое присоединение: 6кВ.

Точка присоединения: кабельные наконечники вновь прокладываемой КВЛ-6 кВ (на границе земельного участка заявителя) ответвления от ЛЭП-6 кВ ф. «МЖК» от РП-12.

Максимальная мощность энергопринимающих устройств в точке присоединения: 560 кВт.

Основной источник питания: ПС-35/6кВ Очистная (АО «Горэлектросеть») яч. №15, КЛ-6 кВ ф. РП-12-2, РП-12, ЛЭП-6 кВ ф. «МЖК».

Реконструкция 2КЛ – 6 кВ от РУ-6 кВ ПС 35/6 кВ «Очистная» до РУ – 6 кВ РП -12 выполняются кабельными линиями - 6 кВ, проложенными от РУ-6 кВ ПС 35/6 кВ «Очистная» в кабельных каналах и по стене помещения; на улице – по существующей эстакаде, в траншее в земле. Кабельная линия 6 кВ выполняется кабелем марки ААБл-6 сечением 3х185 мм².

Строительство ВЛЗ-6 кВ выполняется защищенным проводом марки СИП-3 сечением 3х(1х70) от существующей опоры №10 ф. «МЖК» до проектируемой опоры №1п. На существующей железобетонной опоре № 10 ф. «МЖК» устанавливается устройство ответвления УОП в сторону проектируемой опоры №1п.

Строительство КЛ-6 кВ от проектируемой опоры № 1п до границы земельного участка заявителя выполняется кабельной линией КЛ – 6 кВ, проложенной в траншее в земле. Кабельная линия 6 кВ выполняется кабелем марки ААБл-6 сечением 3х95 мм².

Сечение воздушной и кабельных линий выбрано: по нагрузке, по термическому действию токов короткого замыкания, по экономической плотности тока, по чувствительности к действию токов короткого замыкания, по потере напряжения в нормальном и аварийном режимах с учетом обеспечения нормируемых отклонений напряжения у потребителей в соответствии с ГОСТ 32144-2014.

Действие градостроительных регламентов не распространяется на земельные участки, предназначенные для размещения линейных объектов и (или) занятые линейными объектами (статья 36 Градостроительного Кодекса РФ), предельные (максимальные и минимальные) размеры участков не устанавливаются. Размеры земельных участков под строительство линейных объектов определяются в соответствии с утвержденными нормами, либо в соответствии с утвержденной проектной документацией.

Ширина полосы отвода определена проектной документацией в зависимости от технологии производства работ, рельефа местности в целях нанесения минимального ущерба и снижения затрат, связанных с ограниченным использованием земельным участком и является минимальной:

- для кабельной линии – 1 м в каждую сторону от проектируемой оси линии электропередачи в соответствии с п. 2.8 Ведомственных строительных норм № 14278тм-т1 «Нормы отвода земель для электрических сетей напряжением 0,38-750 кВ», ширина полос земель, предоставляемых во временное краткосрочное пользование для кабельных линий электропередачи на период строительства, должна приниматься для линий напряжением до 35 кВ не более 6 м;

- для воздушной линии электропередачи - 5 метров в каждую сторону от проектируемой оси линии электропередачи, для линий с самонесущими или изолированными проводами, размещенных в границах населенных пунктов, в соответствии с Постановлением Правительства РФ от 24 февраля 2009 г. N 160 «О порядке установления охранных зон объектов электросетевого хозяйства и особых условий использования земельных участков, расположенных в границах таких зон».

Трасса проектируемой ЛЭП-6 кВ определена с учетом требований правил эксплуатации электроустановок (ПУЭ 7-е издание). При выборе трассы проектируемой ВЛ учитывались следующие факторы:

1. Необходимость обеспечения круглогодичного подъезда к ЛЭП;
2. Для прохождения ЛЭП по насаждениям должны быть прорублены просеки;
3. Обеспечение минимальной протяженности трассы;
4. Минимальное количество углов поворота трассы;
5. Возможность размещения в коридоре существующих коммуникаций.

Для наименьшего обременения прав правообладателей земельных участков в районе предполагаемого размещения проектируемой ЛЭП-6 кВ, приоритетным при выборе трассы, является размещения ЛЭП на земельных участках общего пользования или в границах земель общего пользования, на землях и (или) земельном участках, предоставленных гражданам или юридическим лицам.

Основным критерием выбора оптимального из рассматриваемых вариантов являлись:

- наименьшая общая протяженность трассы ЛЭП;
- наименьшая протяженность трассы ЛЭП в границах земельных участков, находящихся в собственности или пользовании (аренде) юридических и физических лиц;
- наименьшее количество пересекаемых земельных участков, находящихся в собственности или пользовании (аренде) юридических и физических лиц;

- прохождение трассы в коридоре существующих коммуникаций;
- прохождение ЛЭП вблизи дорог, обеспечивающих круглогодичный доступ к ЛЭП для ее последующей эксплуатации;
- количество углов поворот трассы ЛЭП;
- размещение в границах земель (земельных участков) общего пользования.

При проектировании плана трассы временного электроснабжения было рассмотрено 2 возможных варианта:

1. От существующей ПС-35/6кВ Очистная до РП 12 и от существующей опоры № 10 ф. «МЖК» до границ земельного участка заявителя.
2. От существующей ПС-35/6кВ Очистная до РП 12 и от существующей опоры № 12 ф. «МЖК» до границ земельного участка заявителя.

1 Вариант прохождения трассы

Реконструкция линейного объекта запроектировано от существующей ПС-35/6кВ Очистная (АО «Горэлектросеть»), расположенной на земельном участке с кадастровым номером 66:58:0104001:65. Часть земельного участка с кадастровым номером 66:58:0104001:65 предоставлена АО «Горэлектросеть» на праве аренды.

***Линейный объект для организации строительства кабельной линии: Реконструкция 2КЛ – 6 кВ от РУ-6 кВ ПС 35/6 кВ «Очистная» до РУ – 6 кВ РП -12, частично расположен в границах земельных участков с кадастровыми номерами 66:58:0104001:65, 66:58:0104001:277, 66:58:0104001:871 и в границах кадастрового квартала 66:58:0104001.

Расстояние от ПС-35/6кВ Очистная (АО «Горэлектросеть») до РУ – 6 кВ РП -12 составляет – 163 м.

*** Линейный объект для организации строительства воздушной линии: Строительство ВЛЗ-6 кВ, частично расположен в границах земельного участка с кадастровым номером 66:58:0112001:608, от существующей опоры № 10 ф. «МЖК» до проектируемой опоры №1п.

Расстояние от существующей опоры № 10 ф. «МЖК» до проектируемой опоры №1п. составляет – 6 м.

*** Линейный объект для организации строительства кабельной линии: Строительство КЛ-6 кВ, частично расположен в границах земельного участка с кадастровыми номерами 66:58:0112001:608, 66:58:0112001:166, 66:58:0112001:110, 66:58:0112001:732, от проектируемой опоры № 1п до границ земельного участка заявителя.

Расстояние от проектируемой опоры № 1п. до границ земельного участка заявителя составляет – 192 м.

Рассматриваемый вариант трассы проходит по населенной местности, застроенной территории до 100%, по улице Динасовское шоссе.

2 Вариант прохождения трассы

Реконструкция линейного объекта запроектировано от существующей ПС-35/6кВ Очистная (АО «Горэлектросеть»), расположенной на земельном участке с кадастровым номером 66:58:0104001:65. Часть земельного участка с кадастровым номером 66:58:0104001:65 предоставлена АО «Горэлектросеть» на праве аренды.

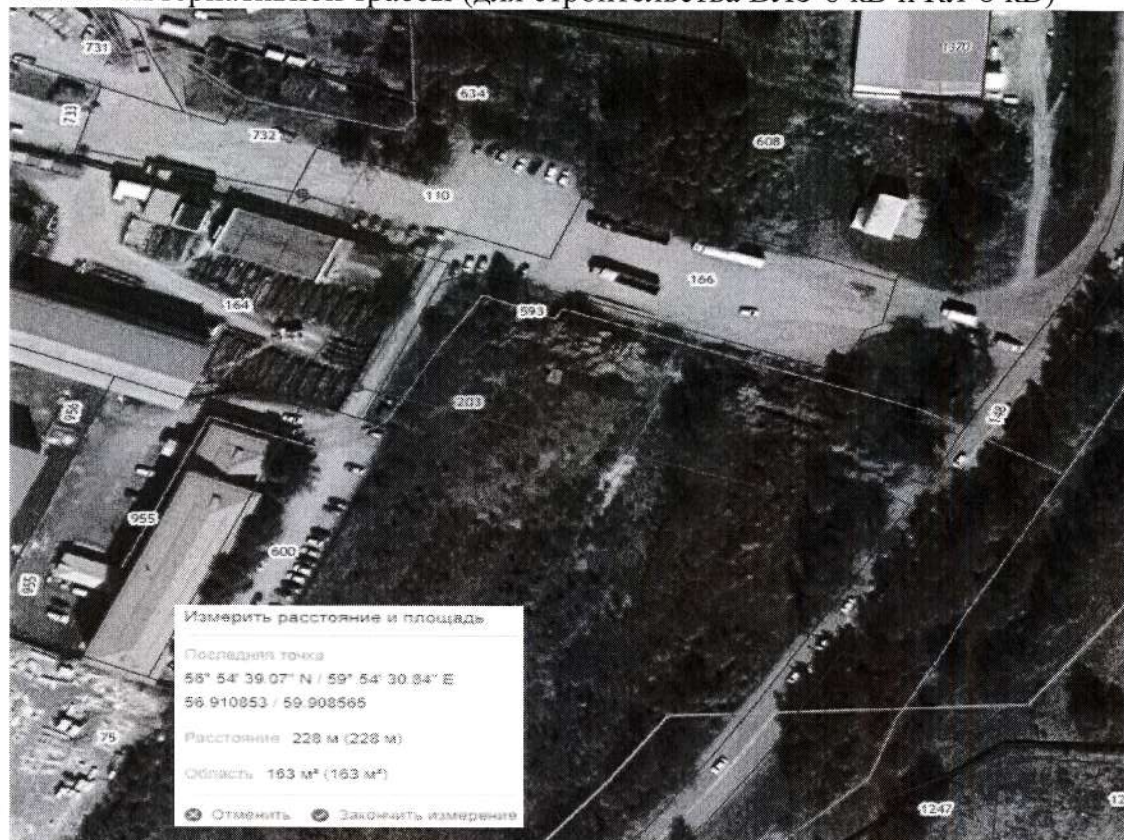
***Линейный объект для организации строительства кабельной линии: Реконструкция 2КЛ – 6 кВ от РУ-6 кВ ПС 35/6 кВ «Очистная» до РУ – 6 кВ РП -12, частично расположен в границах земельных участков с кадастровыми номерами 66:58:0104001:65, 66:58:0104001:277, 66:58:0104001:871 и в границах кадастрового квартала 66:58:0104001.

Расстояние от ПС-35/6кВ Очистная (АО «Горэлектросеть») до РУ – 6 кВ РП -12

составляет – 163 м.

Схема альтернативной трассы для строительства ВЛЗ-6 кВ и КЛ-6 кВ представлена на схеме.

Схема альтернативной трассы (для строительства ВЛЗ-6 кВ и КЛ-6 кВ)



*** Линейный объект для организации строительства воздушной линии: Строительство ВЛЗ-6 кВ, частично расположен в границах земельного участка с кадастровым номером 66:58:0112001:47 (ЕЗП 66:58:0000000:22) и в границах кадастрового квартала 66:58:0112001, от существующей опоры № 12 ф. «МЖК» до проектируемой опоры № 1п.

Расстояние от существующей опоры № 12 ф. «МЖК» до проектируемой опоры № 1п. составляет – 7 м.

*** Линейный объект для организации строительства кабельной линии: Строительство КЛ-6 кВ, частично расположен в границах земельного участка с кадастровыми номерами 66:58:0112001:155, 66:58:0112001:203, 66:58:0112001:593, 66:58:0112001:164, 66:58:0112001:166, 66:58:0112001:110, 66:58:0112001:732, от проектируемой опоры № 1п до границ земельного участка заявителя.

Расстояние от проектируемой опоры № 1п. до границ земельного участка заявителя составляет – 228 м.

Расчеты и выводы:

При прочих схожих характеристиках вариантов № 1 и № 2, оптимальным вариантом для установления публичного сервитута является вариант № 1, с точки зрения наименьшего обременения частных участков, с учетом наименьшего расхода кабеля, обеспечения его сохранности при механических воздействиях, с учетом первоначальных капитальных затрат и затрат, связанных с производством эксплуатационно-ремонтных работ, а также с учётом удобства и экономичности обслуживания сооружений.

Трасса ЛЭП-6 кВ принята с учетом обеспечения безопасной эксплуатации инженерного сооружения, населения, существующих зданий, сооружений, с учетом п. 8 ст. 23 ЗК РФ. А именно: принятый кабель проверен на условие обеспечения

	<p>нормативных отклонений напряжения у потребителя, на срабатывание защиты при коротких замыканиях, на термическую устойчивость к токам короткого замыкания. Расчет кабеля представлен в рабочей документации 14193-ЭС на листах 1.4, 1.5, 2 и 3.</p> <p>Кроме того, при размещении ЛЭП-6 кВ по варианту № 2 возможно пересечение и наложение с другими инженерными коммуникациями в границах, недопустимые ПУЭ (7-е издание), а также занятие дополнительных земельных участков.</p> <p>Также необходимо учитывать, что в границах варианта № 1 выполнены инженерные изыскания, получены необходимые согласования и разработана проектная документация для строительства реконструкции линейного объекта.</p> <p>Выбранный вариант №1 размещения ЛЭП обеспечивает выполнение требований ПУЭ (7-е издание). Соблюдения требований ПУЭ (7-е издание) при выборе трассы ЛЭП обеспечивает ее и <u>последующую безопасную эксплуатацию</u>.</p> <p>Порядок установления зон с особыми условиями использования территории и содержание ограничений прав на земельные участки в границах таких зон осуществляется в соответствии с постановлением Правительства Российской Федерации от 24.02.2009 № 160 «О порядке установления охранных зон объектов электросетевого хозяйства и особых условия использования земельных участков, расположенных в границах таких зон».</p>			
8	<p>Сведения о правообладателе инженерного сооружения, которое переносится в связи с изъятием земельного участка для государственных или муниципальных нужд в случае, если заявитель не является собственником указанного инженерного сооружения (в данном случае указываются сведения в объеме, предусмотренном пунктом 2 настоящей Формы) (заполняется в случае, если ходатайство об установлении публичного сервитута подается с целью установления сервитута в целях реконструкции инженерного сооружения, которое переносится в связи с изъятием такого земельного участка для государственных или муниципальных нужд)</p> <p><i>ходатайство об установлении публичного сервитута подается под размещение линейного объекта, без изъятия земельного участка</i></p>			
9	Кадастровый номер земельного участка, в отношении которого испрашивается публичный сервитут и границы которого внесены в Единый государственный реестр недвижимости	66:58:0104001:65	42 кв.м.	Свердловская область, город Первоуральск, шоссе Динасовское, номер 3
66:58:0104001:12		Свердловская область, г. Первоуральск		
66:58:0104001:277		9 кв.м.	обл.Свердловская , г. Первоуральск, Динасовское шоссе	
66:58:0104001:871		74 кв.м.	Свердловская область, г. Первоуральск, ш. Динасовское, 1К	
66:58:0112001:732		98 кв.м	Свердловская область, город Первоуральск, улица Динасовское шоссе, №17.	
66:58:0112001:110		68 кв.м.	Область Свердловская, Город Первоуральск, ш Динасовское, 3 км	
66:58:0112001:166		191 кв.м.	Свердловская область, г. Первоуральск, ш. Динасовое, д. 17	
66:58:0112001:608		79 кв.м.	Свердловская область, город Первоуральск, район шоссе Динасовское, южнее промплощадки ООО «Уралтрансгаз»	
66:58:0104001		203 кв.м.		

10	Право, на котором инженерное сооружение принадлежит заявителю (если подано ходатайство об установлении публичного сервитута для реконструкции, капитального ремонта или эксплуатации указанного инженерного сооружения, реконструкции или капитального ремонта участка (части) инженерного сооружения, являющегося линейным объектом) (предоставление правоустанавливающих документов на линейный объект не требуется в случае, если ходатайство об установлении публичного сервитута подано в соответствии со статьей 3.9 Федерального закона от 25 октября 2001 г. N 137-ФЗ "О введении в действие Земельного кодекса Российской Федерации).	
11	Сведения о способах представления результатов рассмотрения ходатайства:	
	в виде электронного документа, который направляется уполномоченным органом заявителю посредством электронной почты	<div style="text-align: center;">да</div> <div style="text-align: center;">(да/нет)</div>
	в виде бумажного документа, который заявитель получает непосредственно при личном обращении или посредством почтового отправления	<div style="text-align: center;">да</div> <div style="text-align: center;">(да/нет)</div>
12	Документы, прилагаемые к ходатайству: - Графическое описание местоположения границ публичного сервитута (сведения о границах публичного сервитута, включая графическое описание местоположения границ публичного сервитута и перечень координат; xml и pdf; - Технические условия для присоединения к электрическим сетям; - Договор об осуществлении технологического присоединения к электрическим сетям от 03.02.2023 № 8155-2022-31-ЛК; - Рабочая документация; - Копия доверенности представителя заявителя.	
13	Подтверждаю согласие на обработку персональных данных (сбор, систематизацию, накопление, хранение, уточнение (обновление, изменение), использование, распространение (в том числе передачу), обезличивание, блокирование, уничтожение персональных данных, а также иных действий, необходимых для обработки персональных данных в соответствии с законодательством Российской Федерации), в том числе в автоматизированном режиме	
14	Подтверждаю, что сведения, указанные в настоящем ходатайстве, на дату представления ходатайства достоверны; документы (копии документов) и содержащиеся в них сведения соответствуют требованиям, установленным статьей 39.41 Земельного кодекса Российской Федерации	
15	Подпись:	Дата:
	<div style="text-align: center;">  (подпись) </div>	<div style="text-align: center;"> О.О. Анжауров (инициалы, фамилия) </div>
		«09» 07 2024 г.

Графическое описание местоположения границ

Публичный сервитут для использования земельных участков в целях размещения линейного объекта: Реконструкция КЛ-6кВ (инв. № 0028895) от ПС-35/6кВ Очистная (АО «Горэлектросеть») до РП-12 (каб. 3,4). Строительство ЛЭП-6кВ отпайкой от ВЛ-6 кВ ф. «МЖК» (от ПС-35/6 кВ Очистная (АО «Горэлектросеть»)) до точки присоединения, Динасовское шоссе, д. 17, г. Первоуральск

(наименование объекта, местоположение границ которого описано (далее - объект))

Раздел 1

Сведения об объекте

№ п/п	Характеристики объекта	Описание характеристик
1	2	3
1.	Местоположение объекта	Свердловская область, город Первоуральск
2.	Площадь объекта +/- величина погрешности определения площади (Р +/- Дельта Р)	764 +/- 9 м ²
3.	Иные характеристики объекта	Публичный сервитут для использования земельных участков в целях размещения линейного объекта: Реконструкция КЛ-6кВ (инв. № 0028895) от ПС-35/6кВ Очистная (АО «Горэлектросеть») до РП-12 (каб. 3,4). Строительство ЛЭП-6кВ отпайкой от ВЛ-6 кВ ф. «МЖК» (от ПС-35/6 кВ Очистная (АО «Горэлектросеть»)) до точки присоединения, Динасовское шоссе, д. 17, г. Первоуральск . Срок установления- 10 лет. Владелец публичного сервитута: Акционерное Общество «Облкоммунэнерго», ИНН 6671028735, ОГРН 1156658098266, почтовый адрес: 620102, Свердловская область, город Екатеринбург, улица Московская, стр.48г, оф.2 , электронной почты: secretar@okenergo.su

Раздел 2

Сведения о местоположении границ объекта

1. Система координат МСК-66, зона 1

2. Сведения о характерных точках границ объекта

Обозначение характерных точек границ	Координаты, м		Метод определения координат характерной точки	Средняя квадратическая погрешность положения характерной точки (Mt), м	Описание обозначения точки на местности (при наличии)
	X	Y			
1	2	3	4	5	6
1	399840.94	1491893.60	Геодезический метод	0.1	-
2	399840.74	1491895.58	Геодезический метод	0.1	-
3	399834.69	1491894.97	Геодезический метод	0.1	-
4	399834.45	1491912.31	Геодезический метод	0.1	-
5	399829.51	1491917.01	Геодезический метод	0.1	-
6	399807.11	1491917.00	Геодезический метод	0.1	-
7	399747.73	1491909.51	Геодезический метод	0.1	-
8	399729.62	1491897.35	Геодезический метод	0.1	-
9	399731.13	1491878.81	Геодезический метод	0.1	-
10	399725.17	1491878.25	Геодезический метод	0.1	-
11	399725.03	1491879.75	Геодезический метод	0.1	-
12	399723.03	1491879.55	Геодезический метод	0.1	-
13	399723.37	1491876.07	Геодезический метод	0.1	-
14	399733.29	1491877.01	Геодезический метод	0.1	-
15	399731.71	1491896.35	Геодезический метод	0.1	-
16	399748.46	1491907.59	Геодезический метод	0.1	-
17	399807.17	1491915.00	Геодезический метод	0.1	-
18	399828.71	1491915.00	Геодезический метод	0.1	-
19	399832.47	1491911.44	Геодезический метод	0.1	-
20	399832.71	1491892.77	Геодезический метод	0.1	-
1	399840.94	1491893.60	Геодезический метод	0.1	-
21	399003.13	1491467.78	Геодезический метод	0.1	-

2. Сведения о характерных точках границ объекта					
Обозначение характерных точек границ	Координаты, м		Метод определения координат характерной точки	Средняя квадратическая погрешность положения характерной точки (Mt), м	Описание обозначения точки на местности (при наличии)
	X	Y			
1	2	3	4	5	6
22	398986.56	1491524.90	Геодезический метод	0.1	-
23	398976.55	1491550.03	Геодезический метод	0.1	-
24	398971.88	1491548.25	Геодезический метод	0.1	-
25	398963.87	1491568.82	Геодезический метод	0.1	-
26	398970.29	1491572.14	Геодезический метод	0.1	-
27	398970.19	1491572.39	Геодезический метод	0.1	-
28	398972.64	1491573.35	Геодезический метод	0.1	-
29	398990.32	1491582.48	Геодезический метод	0.1	-
30	398976.50	1491616.82	Геодезический метод	0.1	-
31	398980.67	1491618.57	Геодезический метод	0.1	-
32	398981.41	1491614.73	Геодезический метод	0.1	-
33	398991.23	1491616.63	Геодезический метод	0.1	-
34	398989.72	1491624.47	Геодезический метод	0.1	-
35	398973.77	1491617.86	Геодезический метод	0.1	-
36	398988.00	1491583.61	Геодезический метод	0.1	-
37	398961.70	1491569.96	Геодезический метод	0.1	-
38	398964.83	1491561.83	Геодезический метод	0.1	-
39	398965.14	1491560.10	Геодезический метод	0.1	-
40	398970.66	1491545.69	Геодезический метод	0.1	-
41	398975.44	1491547.47	Геодезический метод	0.1	-
42	398984.67	1491524.23	Геодезический метод	0.1	-
43	399001.24	1491467.22	Геодезический метод	0.1	-
21	399003.13	1491467.78	Геодезический метод	0.1	-

3. Сведения о характерных точках части (частей) границы объекта

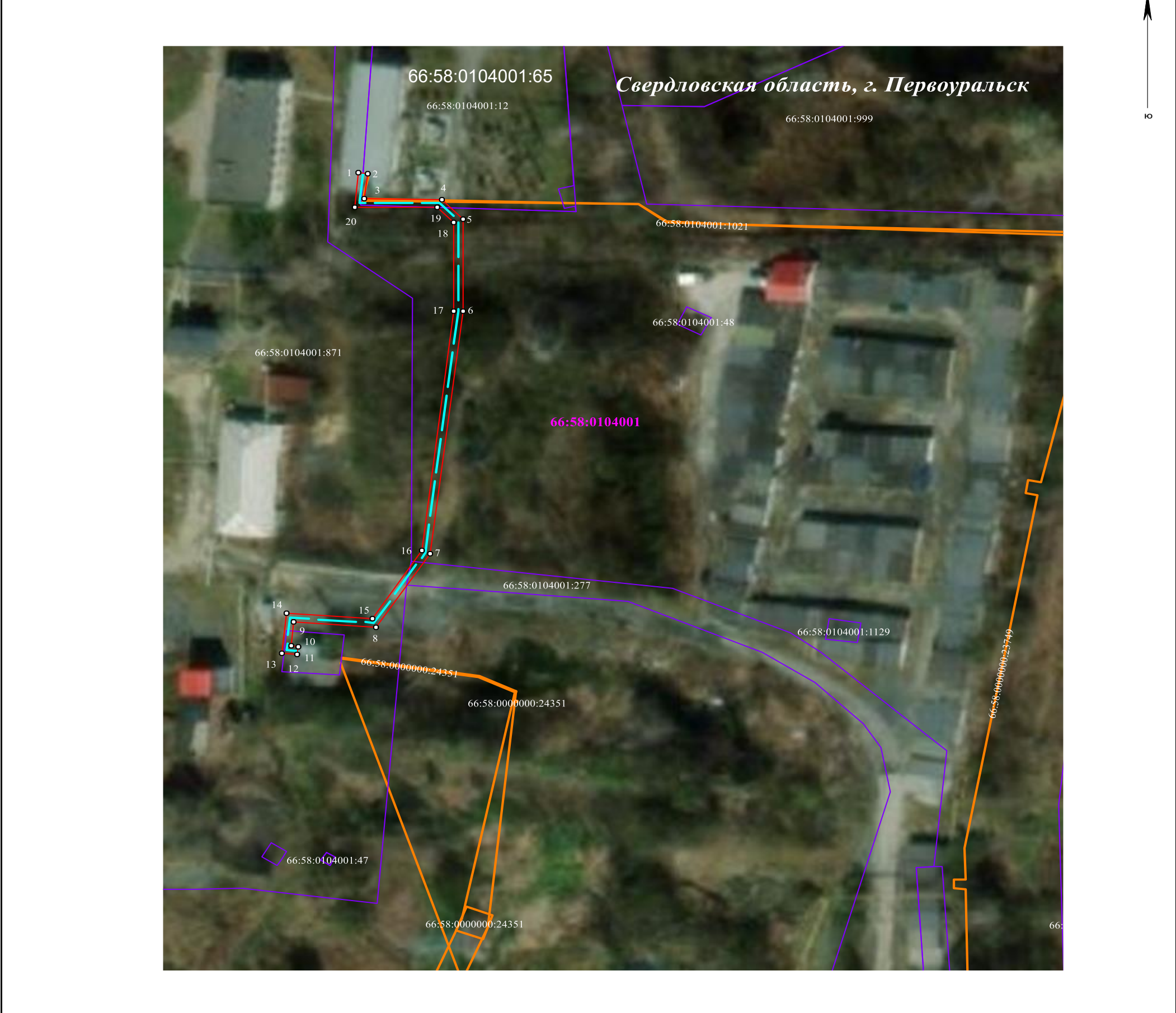
Обозначение характерных точек части границы	Координаты, м		Метод определения координат характерной точки	Средняя квадратическая погрешность положения характерной точки (Mt), м	Описание обозначения точки на местности (при наличии)
	X	Y			
1	2	3	4	5	6
-	-	-	-	-	-

Раздел 3							
Сведения о местоположении измененных (уточненных) границ объекта							
1. Система координат -							
2. Сведения о характерных точках границ объекта							
Обозначение характерных точек границ	Существующие координаты, м		Измененные (уточненные) координаты, м		Метод определения координат характерной точки	Средняя квадратическая погрешность положения характерной точки (Mt), м	Описание обозначения точки на местности (при наличии)
	X	Y	X	Y			
1	2	3	4	5	6	7	8
-	-	-	-	-	-	-	
3. Сведения о характерных точках части (частей) границы объекта							
Обозначение характерных точек части границы	Существующие координаты, м		Измененные (уточненные) координаты, м		Метод определения координат характерной точки	Средняя квадратическая погрешность положения характерной точки (Mt), м	Описание обозначения точки на местности (при наличии)
	X	Y	X	Y			
1	2	3	4	5	6	7	8
-	-	-	-	-	-	-	

Раздел 4

**Схема проектных границ публичного сервитута для использования земельных участков в целях размещения линейного объекта:
Реконструкция КЛ-6кВ (инв. № 0028895) от ПС-35/6кВ Очистная (АО «Горэлектросеть») до РП-12 (каб. 3,4). Строительство ЛЭП-6кВ
отпайкой от ВЛ-6 кВ ф. «МЖК» (от ПС-35/6 кВ Очистная (АО «Горэлектросеть»)) до точки присоединения, Динасовское шоссе, д. 17, г.
Первоуральск**

Лист 1 с



Масштаб 1:1000

Используемые знаки и обозначения:

г. <i>Первоуральск</i>	Наименование субъекта Российской Федерации
------------------------	--

г. <i>Первоуральск</i>	Наименование субъекта Российской Федерации
------------------------	--

Граница кадастрового квартала


66:58:0104001	Обозначение кадастрового квартала
---------------	-----------------------------------


66:58:0104001	Обозначение кадастрового квартала
---------------	-----------------------------------

66:58:0104001:276	Граница и номер земельного участка по сведениям ЕГРН
-------------------	--

66:58:0104001:276	Граница и номер земельного участка по сведениям ЕГРН
-------------------	--

Проектная граница публичного сервитута и номер его характерной точки





Подпись А.И. Копецкая /Копецкая А.И./ Дата "10" июня 2024 г.

Место для оттиска печати

Подпись А.И. Копецкая /Копецкая А.И./ Дата "10" июня 2024 г.

Место для оттиска печати

Раздел 4

Схема проектных границ публичного сервитута для использования земельных участков в целях размещения линейного объекта:
Реконструкция КЛ-6кВ (инв. № 0028895) от ПС-35/6кВ Очистная (АО «Горэлектросеть») до РП-12 (каб. 3,4). Строительство ЛЭП-6кВ
отпайкой от ВЛ-6 кВ ф. «МЖК» (от ПС-35/6 кВ Очистная (АО «Горэлектросеть»)) до точки присоединения, Динасовское шоссе, д. 17, г.
Первоуральск


Лист 1



Масштаб 1:1000

Используемые знаки и обозначения:

- г. Первоуральск Наименование субъекта Российской Федерации
- Граница кадастрового квартала
- 66:58:0104001 Обозначение кадастрового квартала
- 66:58:0104001:276 Граница и номер земельного участка по сведениям ЕГРН
- 1 Проектная граница публичного сервитута и номер его характерной точки
- Местоположение инженерного сооружения

Подпись  /Копецкая Анастасия Игоревна
Место для оттиска печати

Дата "10" июня 2024 г.