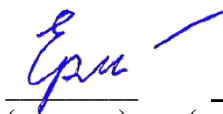


## Ходатайство об установлении публичного сервитута

1	<u>Администрация городского округа Первоуральск</u> (наименование органа, принимающего решение об установлении публичного сервитута)	
2	Сведения о лице, предоставившем ходатайство об установлении публичного сервитута (далее заявитель)	
2.1	Полное наименование	Публичное акционерное общество «Россети Урал»
2.2	Сокращенное наименование	ПАО «Россети Урал»
2.3	Организационно-правовая форма	Публичное акционерное общество
2.4	Почтовый адрес (индекс, субъект Российской Федерации, населенный пункт, улица, дом)	Россия, 620026, Свердловская область, город Екатеринбург, улица Мамина – Сибиряка, д. 140
2.5	Фактический адрес (индекс, субъект Российской Федерации, населенный пункт, улица, дом)	Россия, 620026, Свердловская область, город Екатеринбург, улица Мамина – Сибиряка, д. 140
2.6	Адрес электронной почты	2478252@mail.ru
2.7	ОГРН	1056604000970
2.8	ИНН	6671163413
3	Сведения о представителе заявителя	
3.1	Фамилия	Ермаков
	Имя	Александр
	Отчество	Геннадьевич
3.2	Адрес электронной почты	zemkom.perm@mail.ru
3.3	Телефон	+7 963 861 57 24
3.4	Наименование и реквизиты документы, подтверждающего полномочия представителя заявителя	Доверенность № 66 АА 8329706 от 21.12.2023 г.
4	Прошу установить публичный сервитут в отношении земель и (или) земельного(ых) участка(ов) в целях эксплуатации ( <b>размещения</b> ) <b>объекта электросетевого хозяйства – «ВЛ-35 кВ Хромпик - Битимка, литер 5»</b> (далее – Сооружение). в соответствии с ч. 3 ст. 3.6 Федерального закона от 25.10.2001 года № 137-ФЗ «О введении в действие Земельного кодекса Российской Федерации».	
5	Испрашиваемый срок публичного сервитута <u>49 лет</u>	
6	Срок, в течении которого в соответствии с расчетом заявителя использование земельного участка и (или) расположенного на нем объекта недвижимости в соответствии с их разрешенным использованием будет невозможно или существенно затруднено (при возникновении таких обстоятельств) <u>нет</u>	
7	Обоснование необходимости установления публичного сервитута	Эксплуатация существующего электросетевого объекта (Приложение 1 к ходатайству)
8	Сведения о правообладателе инженерного сооружения, которое переносится в связи с изъятием земельного участка для государственных или муниципальных нужд в случае, если заявитель не является собственником указанного инженерного сооружения <u>---</u>	
9	Кадастровые номера земельных участков (при их наличии), в отношении которых испрашивается публичный сервитут, и границы которых в установленном порядке внесены в ЕГРН	66:58:0111013:4912 (Свердловская область, г. Первоуральск) 66:58:0111013:4965 (Свердловская область, г. Первоуральск, ул. Ильича, д. 1) 66:58:0111013:4913 (Свердловская область, г. Первоуральск)

		66:58:0111013:70 (Свердловская область, г. Первоуральск)
10	Вид права, на котором инженерное сооружение принадлежит заявителю (если подано ходатайство об установлении публичного сервитута в целях реконструкции или эксплуатации инженерного сооружения) <u>собственность</u>	
11	Сведения о способах представления результатов рассмотрения ходатайства:	
	В виде электронного документа, который направляется уполномоченным органом заявителю посредством электронной почты	<u>да</u> (да/нет)
	В Виде бумажного документа, который заявитель получает непосредственно при личном обращении или посредством почтового обращения	<u>да</u> (да/нет)
12	Документы, прилагаемые к ходатайству	Доверенность № 66 АА 8329706 от 21.12.2023 г. (копия) – на 3 л.
		Копия паспорта на 2 л.;
		Схема расположения границ публичного сервитута М 1:10000 на 1 л.;
		График работ по ВЛ 0,4-110 кВ б/н от 09.11.2020 г. на 1 л.;
		Свидетельство о государственной регистрации права 66-АГ 897887 от 15.10.2009 г. на 2 л.;
		XML-схема границ установления публичного сервитута
13	Подтверждаю согласие на обработку персональных данных (сбор, систематизацию, накопление, хранение, уточнение, использование, распространение, обезличивание, блокирование, уничтожении персональных данных, а так же иных действий, необходимых для обработки персональных данных в соответствии с законодательством РФ), в том числе в автоматизированном режиме	
14	Подтверждаю, что сведения, указанные в настоящем ходатайстве, на дату предоставления ходатайства достоверны; документы (копии документов) и содержащиеся в них сведения соответствуют требованиям, установленным статьей 39.41 Земельного кодекса Российской Федерации.	
15	Подпись:	Дата:
	 <u>Ермаков А.Г.</u> (подпись) (инициалы, фамилия)	«06» сентября 2024 г.

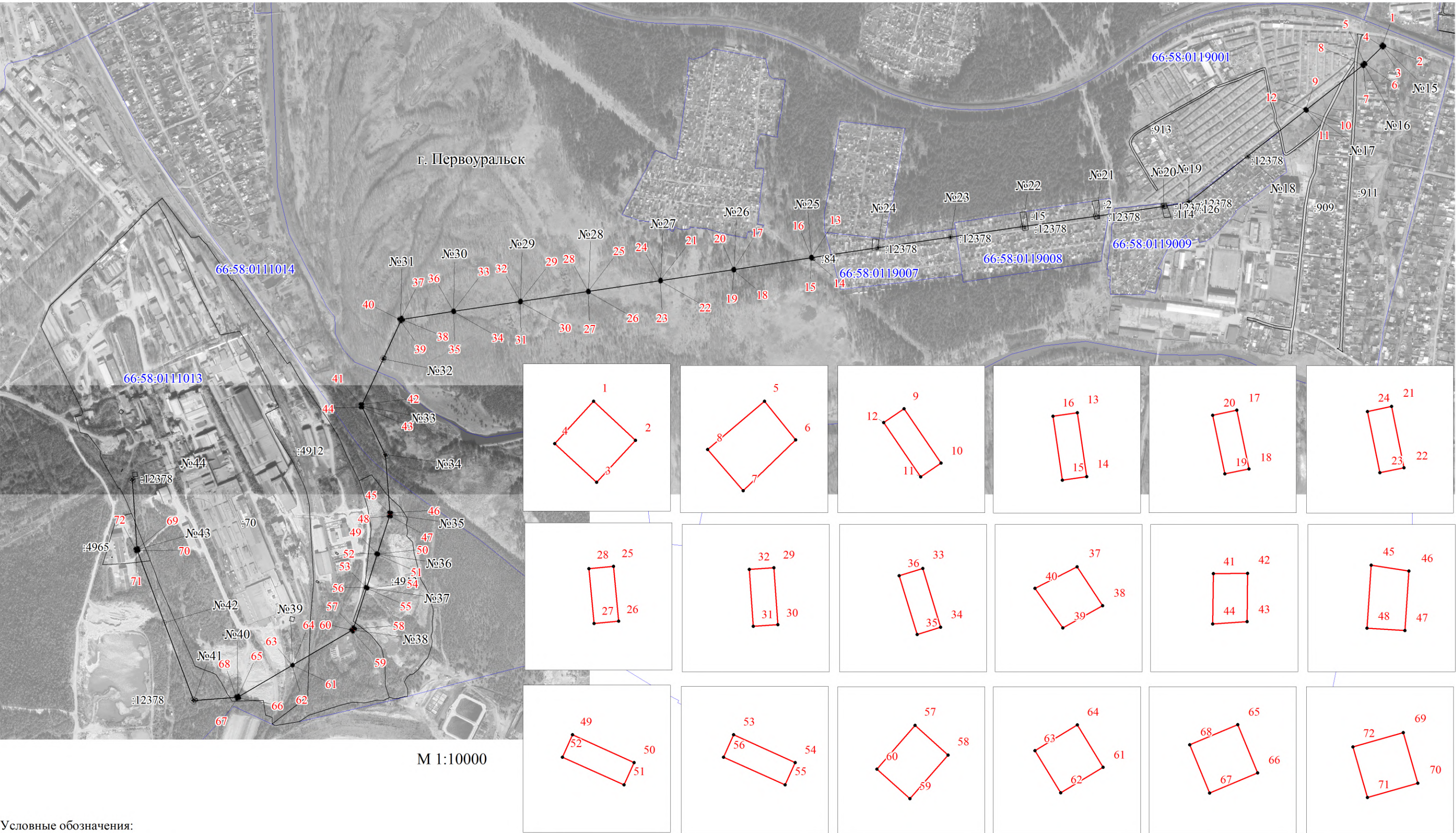
ОПИСАНИЕ МЕСТОПОЛОЖЕНИЯ ГРАНИЦ ПУБЛИЧНОГО СЕРВИТУТА ПО ОБЪЕКТУ ВЛ-35 кВ Хромпик - Битимка, литер 5 Свердловская область, городской округ Первоуральск (наименование объекта)				
Сведения о местоположении границ объекта				
1. Система координат <u>МСК-66 (зона 1)</u>				
2. Сведения о характерных точках границ объекта				
Обозначение характерных точек границ	Координаты, м		Метод определения координат и средняя квадратическая погрешность положения характерной точки (M <sub>t</sub> ), м	Описание закрепления точки на местности (при наличии)
	X	Y		
1	2	3	4	5
1	396427.00	1494077.69	Геодезический метод; M <sub>t</sub> =0.1	-
2	396422.77	1494082.23	Геодезический метод; M <sub>t</sub> =0.1	-
3	396418.23	1494078.02	Геодезический метод; M <sub>t</sub> =0.1	-
4	396422.43	1494073.48	Геодезический метод; M <sub>t</sub> =0.1	-
1	396427.00	1494077.69	Геодезический метод; M <sub>t</sub> =0.1	-
5	396377.39	1494027.64	Геодезический метод; M <sub>t</sub> =0.1	-
6	396373.19	1494031.02	Геодезический метод; M <sub>t</sub> =0.1	-
7	396367.68	1494025.33	Геодезический метод; M <sub>t</sub> =0.1	-
8	396372.18	1494021.46	Геодезический метод; M <sub>t</sub> =0.1	-
5	396377.39	1494027.64	Геодезический метод; M <sub>t</sub> =0.1	-
9	396252.45	1493868.82	Геодезический метод; M <sub>t</sub> =0.1	-
10	396248.02	1493871.83	Геодезический метод; M <sub>t</sub> =0.1	-
11	396246.90	1493870.17	Геодезический метод; M <sub>t</sub> =0.1	-
12	396251.33	1493867.16	Геодезический метод; M <sub>t</sub> =0.1	-
9	396252.45	1493868.82	Геодезический метод; M <sub>t</sub> =0.1	-
13	395853.65	1492527.70	Геодезический метод; M <sub>t</sub> =0.1	-
14	395848.44	1492528.45	Геодезический метод; M <sub>t</sub> =0.1	-
15	395848.16	1492526.47	Геодезический метод; M <sub>t</sub> =0.1	-
16	395853.37	1492525.72	Геодезический метод; M <sub>t</sub> =0.1	-
13	395853.65	1492527.70	Геодезический метод; M <sub>t</sub> =0.1	-
17	395821.38	1492316.65	Геодезический метод; M <sub>t</sub> =0.1	-
18	395816.61	1492317.63	Геодезический метод; M <sub>t</sub> =0.1	-
19	395816.21	1492315.67	Геодезический метод; M <sub>t</sub> =0.1	-
20	395820.98	1492314.69	Геодезический метод; M <sub>t</sub> =0.1	-

1	2	3	4	5
17	395821.38	1492316.65	Геодезический метод; Mt=0.1	-
21	395792.26	1492117.73	Геодезический метод; Mt=0.1	-
22	395787.27	1492118.74	Геодезический метод; Mt=0.1	-
23	395786.87	1492116.78	Геодезический метод; Mt=0.1	-
24	395791.86	1492115.77	Геодезический метод; Mt=0.1	-
21	395792.26	1492117.73	Геодезический метод; Mt=0.1	-
25	395762.58	1491922.51	Геодезический метод; Mt=0.1	-
26	395758.12	1491922.92	Геодезический метод; Mt=0.1	-
27	395757.94	1491920.92	Геодезический метод; Mt=0.1	-
28	395762.40	1491920.51	Геодезический метод; Mt=0.1	-
25	395762.58	1491922.51	Геодезический метод; Mt=0.1	-
29	395735.81	1491737.87	Геодезический метод; Mt=0.1	-
30	395731.18	1491738.19	Геодезический метод; Mt=0.1	-
31	395731.04	1491736.19	Геодезический метод; Mt=0.1	-
32	395735.67	1491735.87	Геодезический метод; Mt=0.1	-
29	395735.81	1491737.87	Геодезический метод; Mt=0.1	-
33	395709.77	1491556.00	Геодезический метод; Mt=0.1	-
34	395704.99	1491557.45	Геодезический метод; Mt=0.1	-
35	395704.41	1491555.53	Геодезический метод; Mt=0.1	-
36	395709.19	1491554.08	Геодезический метод; Mt=0.1	-
33	395709.77	1491556.00	Геодезический метод; Mt=0.1	-
37	395689.93	1491414.70	Геодезический метод; Mt=0.1	-
38	395683.57	1491418.82	Геодезический метод; Mt=0.1	-
39	395679.95	1491412.35	Геодезический метод; Mt=0.1	-
40	395686.43	1491407.80	Геодезический метод; Mt=0.1	-
37	395689.93	1491414.70	Геодезический метод; Mt=0.1	-
41	395455.02	1491302.64	Геодезический метод; Mt=0.1	-
42	395455.08	1491308.18	Геодезический метод; Mt=0.1	-
43	395447.20	1491308.09	Геодезический метод; Mt=0.1	-
44	395446.83	1491302.50	Геодезический метод; Mt=0.1	-
41	395455.02	1491302.64	Геодезический метод; Mt=0.1	-
45	395161.70	1491379.56	Геодезический метод; Mt=0.1	-

1	2	3	4	5
46	395160.74	1491385.67	Геодезический метод; Mt=0.1	-
47	395151.08	1491385.03	Геодезический метод; Mt=0.1	-
48	395151.49	1491378.85	Геодезический метод; Mt=0.1	-
45	395161.70	1491379.56	Геодезический метод; Mt=0.1	-
49	395051.31	1491345.31	Геодезический метод; Mt=0.1	-
50	395049.05	1491350.30	Геодезический метод; Mt=0.1	-
51	395047.23	1491349.48	Геодезический метод; Mt=0.1	-
52	395049.49	1491344.49	Геодезический метод; Mt=0.1	-
49	395051.31	1491345.31	Геодезический метод; Mt=0.1	-
53	394959.61	1491316.43	Геодезический метод; Mt=0.1	-
54	394957.35	1491321.42	Геодезический метод; Mt=0.1	-
55	394955.53	1491320.60	Геодезический метод; Mt=0.1	-
56	394957.79	1491315.61	Геодезический метод; Mt=0.1	-
53	394959.61	1491316.43	Геодезический метод; Mt=0.1	-
57	394850.71	1491282.12	Геодезический метод; Mt=0.1	-
58	394845.87	1491287.50	Геодезический метод; Mt=0.1	-
59	394838.77	1491281.26	Геодезический метод; Mt=0.1	-
60	394843.61	1491275.88	Геодезический метод; Mt=0.1	-
57	394850.71	1491282.12	Геодезический метод; Mt=0.1	-
61	394747.46	1491118.33	Геодезический метод; Mt=0.1	-
62	394746.42	1491116.61	Геодезический метод; Mt=0.1	-
63	394748.14	1491115.57	Геодезический метод; Mt=0.1	-
64	394749.18	1491117.29	Геодезический метод; Mt=0.1	-
61	394747.46	1491118.33	Геодезический метод; Mt=0.1	-
65	394665.81	1490969.96	Геодезический метод; Mt=0.1	-
66	394659.26	1490972.65	Геодезический метод; Mt=0.1	-
67	394656.56	1490966.14	Геодезический метод; Mt=0.1	-
68	394663.11	1490963.43	Геодезический метод; Mt=0.1	-
65	394665.81	1490969.96	Геодезический метод; Mt=0.1	-
69	395066.09	1490698.17	Геодезический метод; Mt=0.1	-
70	395059.21	1490700.13	Геодезический метод; Mt=0.1	-
71	395057.28	1490693.29	Геодезический метод; Mt=0.1	-
72	395064.16	1490691.33	Геодезический метод; Mt=0.1	-
69	395066.09	1490698.17	Геодезический метод; Mt=0.1	-



Публичный сервитут  
ВЛ-35 кВ Хромпик - Битимка, литер 5  
Схема расположения границ публичного сервитута



Условные обозначения:

- граница публичного сервитута
- граница земельного участка, учтенного в ГКН
- граница кадастрового квартала
- ось линии
- 66:58:0119001 — номер кадастрового квартала
- :28 — номер земельного участка, учтенного в ГКН