

(наименование документа об утверждении, включая наименования органов государственной власти или органов местного самоуправления, принявших решение об утверждении схемы или подписавших соглашение о перераспределении земельных участков)

от \_\_\_\_\_ № \_\_\_\_\_

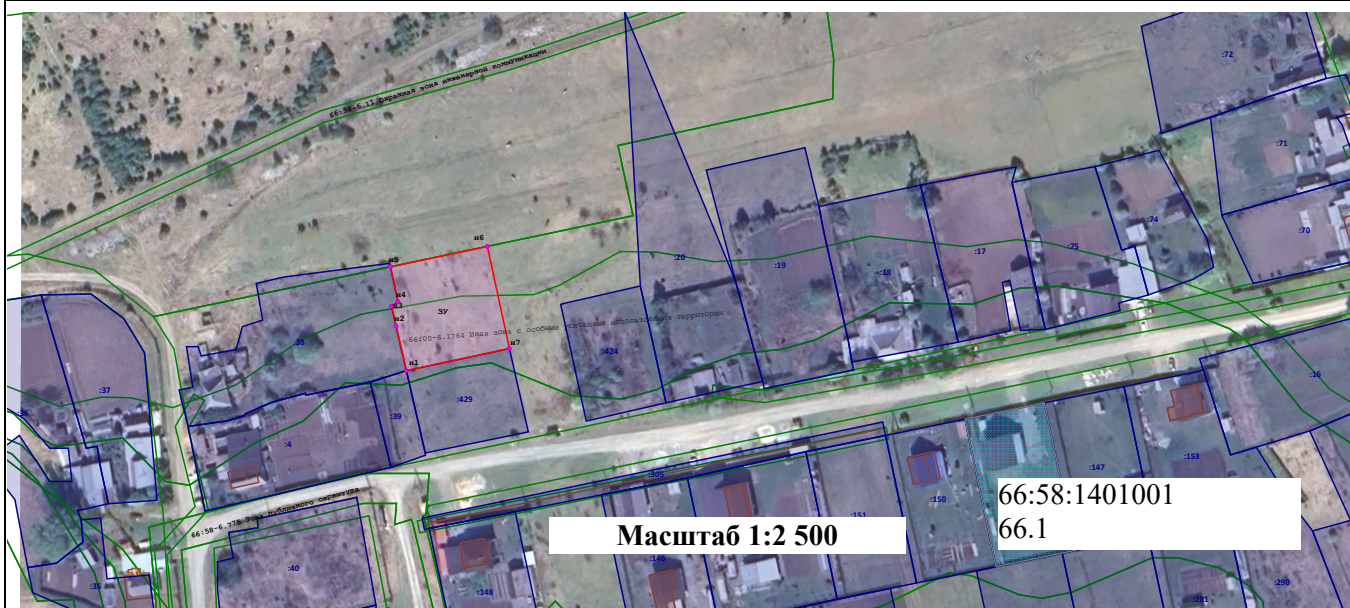
**Схема расположения земельного участка или земельных участков на кадастровом плане территории**

**Система координат: 66.1**

Условный номер земельного участка \_\_\_\_\_ :ЗУ  
(указывается в случае, если предусматривается образование двух и более земельных участков)

Площадь земельного участка \_\_\_\_\_ 1 187 \_\_\_\_\_ м<sup>2</sup>  
(указывается проектная площадь образуемого земельного участка, вычисленная с использованием технологических и программных средств, в том числе размещенных на официальном сайте федерального органа исполнительной власти, уполномоченного Правительством Российской Федерации на осуществление государственного кадастрового учета, государственной регистрации прав, ведение Единого государственного реестра недвижимости и предоставление сведений, содержащихся в Едином государственном реестре недвижимости, в информационно-телекоммуникационной сети "Интернет" (далее - официальный сайт), с округлением до 1 квадратного метра. Указанное значение площади земельного участка может быть уточнено при проведении кадастровых работ не более чем на десять процентов)

Обозначение характерных точек границ	Координаты		Обозначение характерных точек границ	Координаты	
	(указываются в случае подготовки схемы расположения земельного участка с использованием технологических и программных средств, в том числе размещенных на официальном сайте. Значения координат, полученные с использованием указанных технологических и программных средств, указываются с округлением до 0,01 метра)			(указываются в случае подготовки схемы расположения земельного участка с использованием технологических и программных средств, в том числе размещенных на официальном сайте. Значения координат, полученные с использованием указанных технологических и программных средств, указываются с округлением до 0,01 метра)	
	X	Y		X	Y
н1	403 918,64	1 481 739,82	н5	403 953,08	1 481 734,57
н2	403 933,38	1 481 736,45	н6	403 959,84	1 481 766,60
н3	403 939,95	1 481 734,94	н7	403 925,98	1 481 773,89
н4	403 941,47	1 481 737,06	н1	403 918,64	1 481 739,82



**Условные обозначения:**

- Образуемый земельный участок
- /  - Вновь образуемая часть границы, сведения о которой достаточны для определения ее местоположения
- н4** - Образуемая точка, сведения о которой позволяют однозначно определить ее местоположение
- ЗУ** - Обозначение образуемого участка
- Земельный участок, включенный в ЕГРН
- :222** - Кадастровый номер земельного участка
- Границы ОКС